

宮崎県の貿易概況

(平成27年 4月分輸出確報・輸入9桁速報値)

平成27年6月9日
細島税関支署
宮崎空港出張所
油津出張所

◎輸出 5か月連続の増加!

◎輸入 2か月連続の増加!

輸出: 輸出総額は、76億16百万円(前年同月比103.4%)で、5か月連続して増加した。
○ 品目別では、電気機器(前年同月比12.5%減)、プラスチック(同4.3%減)が減少、ゴム製品(同57.7%減)が大幅に減少したものの、鉄鋼(同約2.1倍)が著しく増加、織物用糸及び繊維製品(同7.4%増)が増加、非金属鉱物製品(同全増)が著しく増加した。
○ 国別では、ベルギー(同8.9%減)が減少、アラブ首長国連邦(同全減)、ロシア(同全減)が大幅に減少したものの、中華人民共和国(同25.6%増)が増加、イタリア(同52.2%増)が大幅に増加、パキスタン(同約3.0倍)が著しく増加した。

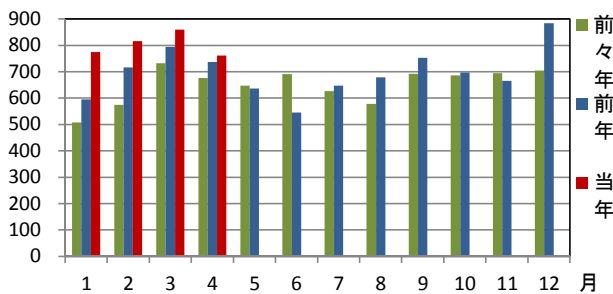
輸入: 輸入総額は、55億59百万円(前年同月比111.0%)で2か月連続して増加した。
○ 品目別では、木製品及びコルク製品(除家具)(前年同月比45.8%減)、粗鉱物(同92.6%減)、酪農品及び鳥卵(同全減)が大幅に減少したものの、石炭・コークス及びれん炭(同全増)が著しく増加、元素及び化合物(同24.4%増)が増加、電気機器(同約83.4倍)が著しく増加した。
○ 国別では、インドネシア(同99.8%減)が大幅に減少、ニューカレドニア(仏)(同15.7%減)が減少したものの、タイ(同約19.3倍)が著しく増加、アメリカ合衆国(同43.1%増)が増加、フィリピン(同約47.7倍)が著しく増加した。

1 総額 (単位=千円)

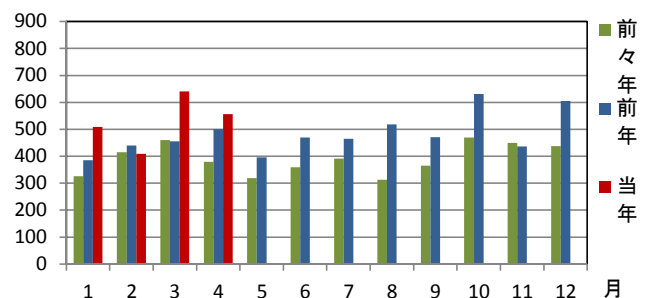
区分	4月分		1月以降累計	
	価格	前年同月比	価格	前年同期比
輸出	7,616,139	103.4%	32,115,248	113.0%
輸入	5,558,657	111.0%	21,153,504	118.7%
総額	13,174,796	106.5%	53,268,752	115.2%
差引額	2,057,482	輸出超	10,961,744	輸出超

2 輸出入貿易額推移グラフ

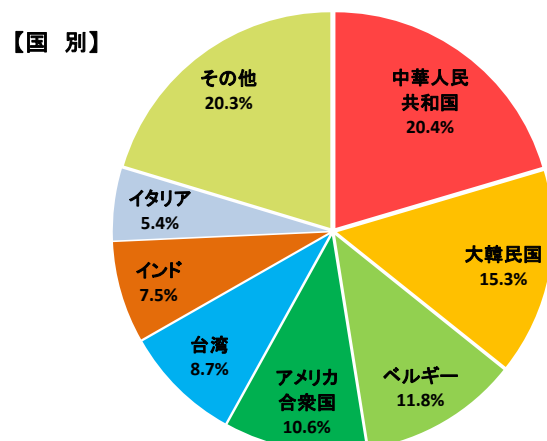
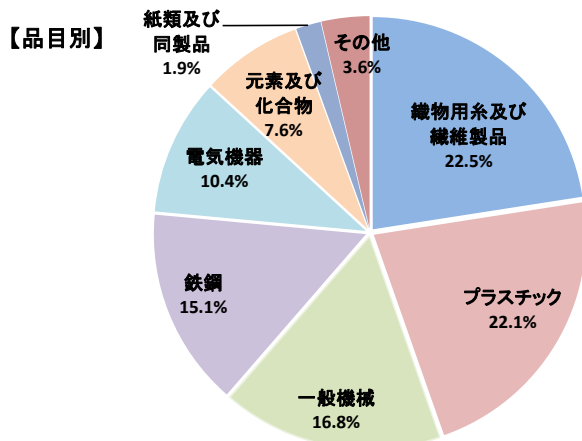
○輸出 (単位=千万円)



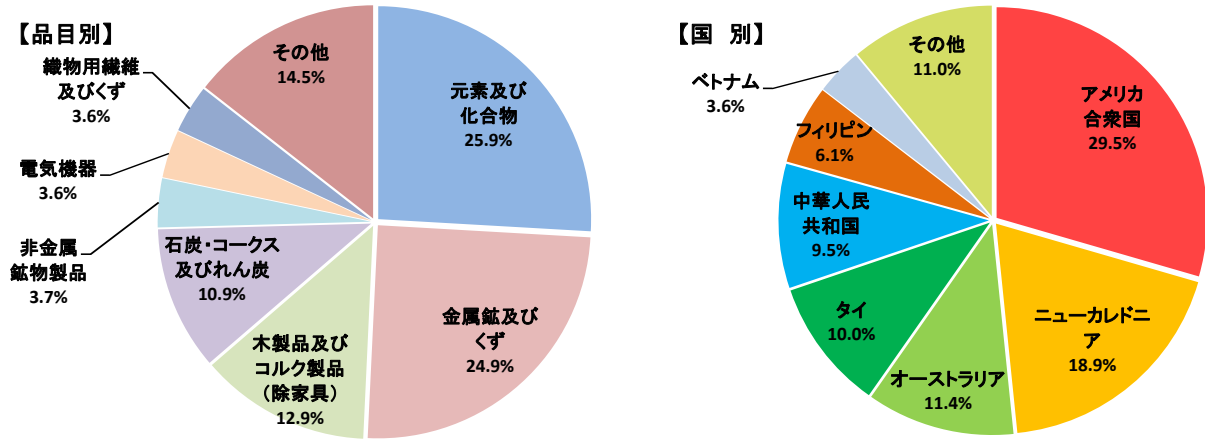
○輸入 (単位=千万円)



3 輸出品目別・国別グラフ



4 輸入品目別・国別グラフ

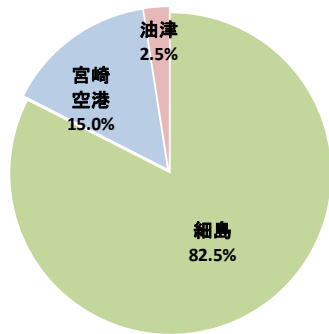


5 署所別輸出入額表

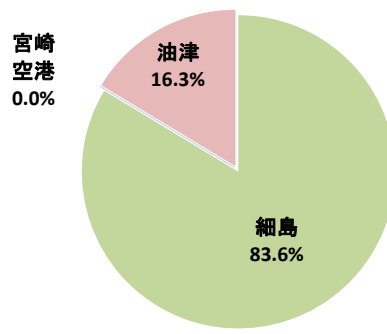
○一覧表(単位=千円)

	区分	4月分	前年同月比	1月以降累計	前年同期比
細島税関支署	輸出	6,281,197	105.9%	26,880,224	117.4%
	輸入	4,649,640	134.7%	17,714,858	129.4%
	総額	10,930,837	116.5%	44,595,082	121.9%
宮崎空港出張所	輸出	1,145,865	98.8%	4,426,221	97.1%
	輸入	370	ZENZOU	370	ZENZOU
	総額	1,146,235	98.8%	4,426,591	97.1%
油津出張所	輸出	189,077	68.9%	808,803	84.3%
	輸入	908,647	58.5%	3,438,276	83.3%
	総額	1,097,724	60.1%	4,247,079	83.5%

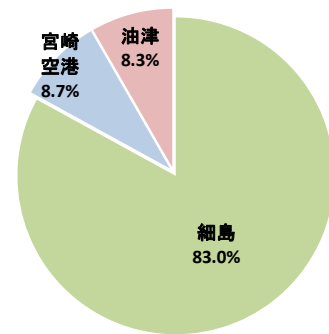
○輸出総額の割合



○輸入総額の割合



○輸出入総額の割合



6 管内港別の外国貿易船・外国貿易機入港実績

○外国貿易船(単位:隻、トン)

	区分	4月分			1月以降累計		
		隻数	純トン数	前年同月比(隻)	隻数	純トン数	前年同期比(隻)
細島港	日本籍	0	0	0.0%	0	0	0.0%
	外国籍	35	171,847	97.2%	129	643,131	94.9%
	計	35	171,847	94.6%	129	643,131	94.2%
油津港	日本籍	0	0	-	0	0	-
	外国籍	8	48,328	80.0%	28	247,485	93.3%
	計	8	48,328	80.0%	28	247,485	93.3%

○外国貿易機(単位:機)

	4月分		1月以降累計	
	機数	前年同月比	機数	前年同期比
宮崎空港	35	140.0%	111	122.0%

(注)

- 1 価格については、輸出は『FOB価格』、輸入は『CIF価格』を計上しています。
- 2 輸出価格は、当該輸出貨物を積載する船舶又は航空機の出港の日、輸入は当該貨物の輸入許可の日(蔵入貨物、移入貨物及び輸入許可前引取貨物は、それぞれ当該貨物の承認の日)をもって計上しています。
- 3 統計数値の単位未満は四捨五入を行うため総数の内訳の計が一致しない場合があります。
- 4 この発表資料を引用されるときは『細島税関支署発表』の旨を付記願います。
- 5 この資料詳細に関するご質問は、以下のところまでお問い合わせ願います。



お問い合わせ先

細島税関支署: 0982-56-1253 (FAX: 0982-52-1090)

Eメール: moji-hososhima@customs.go.jp

門司税関ホームページ

www.customs.go.jp/moji/

門司税関HP QRコード



安全安心な社会を目指して

税関では、麻薬・けん銃などの密輸や知的財産侵害物品に関する皆様からの情報をお待ちしております。

密輸ダイヤル(24時間) 0120-461-961