

宮崎県の貿易概況

(平成27年 3月分輸出確報・輸入9桁速報値)

平成27年5月11日
 細島税関支署
 宮崎空港出張所
 油津出張所

◎輸出 4か月連続の増加！

◎輸入 2か月ぶりの増加！

輸出：輸出総額は、85億93百万円(前年同月比108.2%)で、4か月連続して増加した。
 ○ 品目別では、一般機械(前年同月比36.1%減)、ゴム製品(同72.2%減)が大幅に減少、電気機器(同9.2%減)が減少したものの、鉄鋼(同62.9%増)が大幅に増加、織物用糸及び繊維製品(同23.3%増)、プラスチック(同12.2%増)が増加した。
 ○ 国別では、ベルギー(同54.3%減)、ロシア(同全減)が大幅に減少、インド(同11.6%減)が減少したものの、台湾(同約3.3倍)が著しく増加、中華人民共和国(同19.9%増)が増加、フィリピン(同約10.9倍)が著しく増加した。

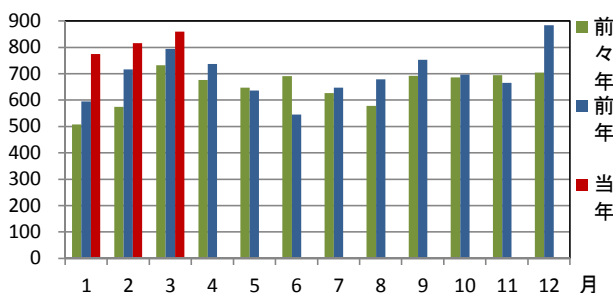
輸入：輸入総額は、64億08百万円(前年同月比140.9%)で2か月ぶりに増加した。
 ○ 品目別では、元素及び化合物(前年同月比11.3%減)が減少、パルプ及び古紙(同34.5%減)、穀物及び同調製品(同60.9%減)が大幅に減少したものの、金属鉱及びくず(同約2.1倍)が著しく増加、木製品及びコルク製品(除家具)(同53.2%増)が大幅に増加、電気機器(同約3.5倍)が著しく増加した。
 ○ 国別では、南アフリカ共和国(同95.6%減)、ベトナム(同61.5%減)が大幅に減少、アメリカ合衆国(同11.3%減)が減少したものの、ニューカレドニア(仏)(同約3.2倍)、中華人民共和国(同約4.9倍)、オーストラリア(同約3.8倍)が著しく増加した。

1 総額 (単位=千円)

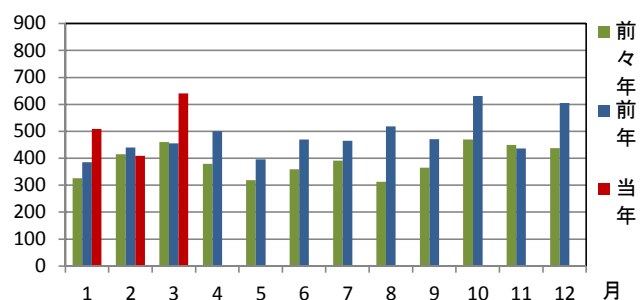
区分	3月分		1月以降累計	
	価格	前年同月比	価格	前年同期比
輸出	8,593,368	108.2%	24,499,109	116.4%
輸入	6,407,930	140.9%	15,594,847	121.7%
総額	15,001,298	120.1%	40,093,956	118.4%
差引額	2,185,438	輸出超	8,904,262	輸出超

2 輸出入貿易額推移グラフ

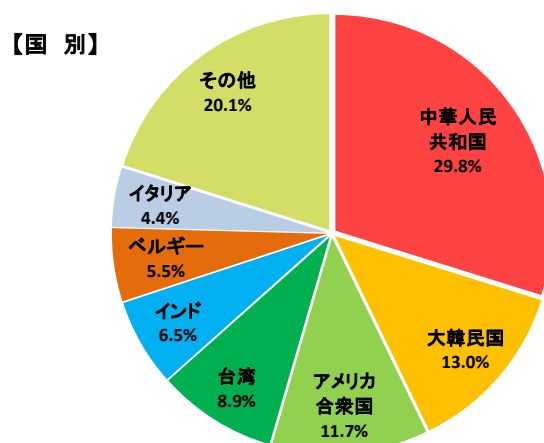
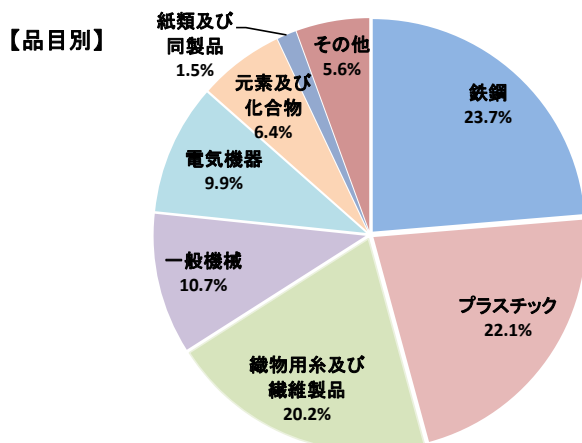
○輸出 (単位=千万円)



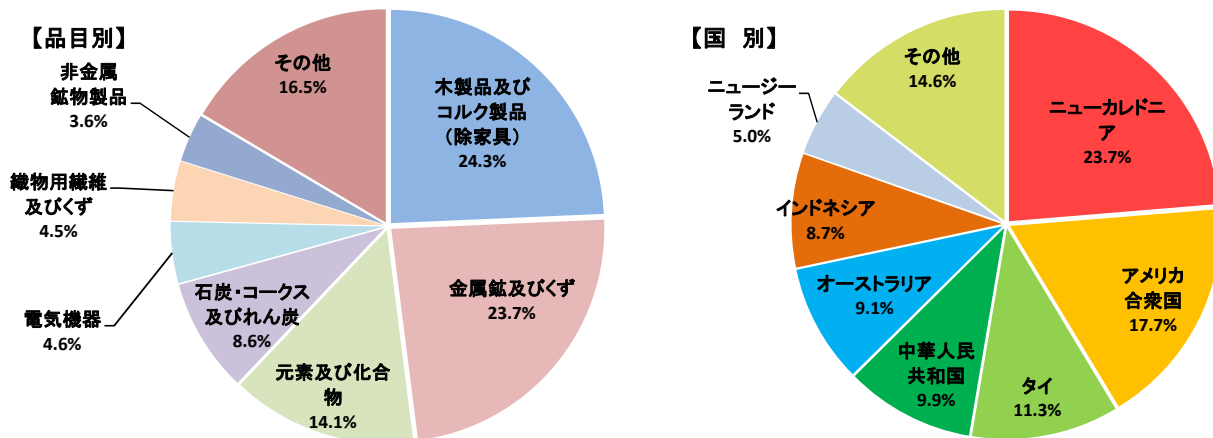
○輸入 (単位=千万円)



3 輸出品目別・国別グラフ



4 輸入品目別・国別グラフ

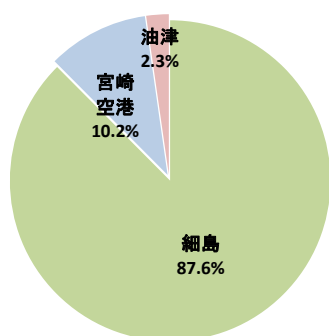


5 署所別輸出入額表

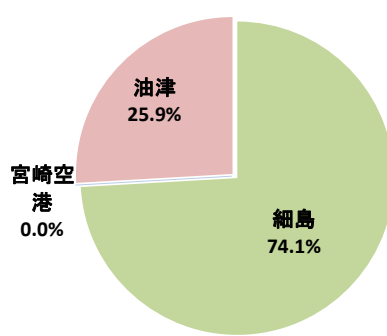
○一覧表(単位=千円)

	区分	3月分	前年同月比	1月以降累計	前年同期比
細島税関支署	輸出	7,524,060	120.7%	20,599,027	121.4%
	輸入	4,747,566	139.6%	13,065,218	127.6%
	総額	12,271,626	127.3%	33,664,245	123.7%
宮崎空港出張所	輸出	875,403	62.3%	3,280,356	96.5%
	輸入	0	-	0	-
	総額	875,403	62.3%	3,280,356	96.5%
油津出張所	輸出	193,905	64.8%	619,726	90.4%
	輸入	1,660,364	144.6%	2,529,629	98.4%
	総額	1,854,269	128.1%	3,149,355	96.7%

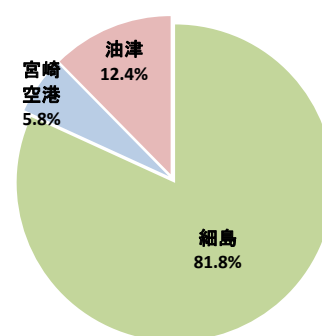
○輸出総額の割合



○輸入総額の割合



○輸出入総額の割合



6 管内港別の外国貿易船・外国貿易機入港実績

○外国貿易船(単位:隻、トン)

	区分	3月分			1月以降累計		
		隻数	純トン数	前年同月比(隻)	隻数	純トン数	前年同期比(隻)
細島港	日本籍	0	0	-	0	0	-
	外国籍	32	166,791	94.1%	94	471,284	94.0%
	計	32	166,791	94.1%	94	471,284	94.0%
油津港	日本籍	0	0	-	0	0	-
	外国籍	9	118,005	112.5%	20	199,157	100.0%
	計	9	118,005	112.5%	20	199,157	100.0%

○外国貿易機(単位:機)

	3月分		1月以降累計	
	機数	前年同月比	機数	前年同期比
宮崎空港	27	117.4%	76	115.2%

(注)

- 1 価格については、輸出は『FOB価格』、輸入は『CIF価格』を計上しています。
- 2 輸出価格は、当該輸出貨物を積載する船舶又は航空機の出港の日、輸入は当該貨物の輸入許可の日(蔵入貨物、移入貨物及び輸入許可前引取貨物は、それぞれ当該貨物の承認の日)をもって計上しています。
- 3 統計数値の単位未満は四捨五入を行うため総数の内訳の計が一致しない場合があります。
- 4 この発表資料を引用される場合は『細島税関支署発表』の旨を付記願います。
- 5 この資料詳細に関するご質問は、以下のところまでお問い合わせ願います。



お問い合わせ先

細島税関支署: 0982-56-1253 (FAX: 0982-52-1090)

Eメール: moji-hososhima@customs.go.jp

門司税関ホームページ

www.customs.go.jp/moji/

門司税関HP QRコード



安全安心な社会を目指して

税関では、麻薬・けん銃などの密輸や知的財産侵害物品に関する皆様からの情報をお待ちしております。

密輸ダイヤル(24時間) 0120-461-961