

宮崎県の貿易概況

(平成27年 2月分輸出確報・輸入9桁速報値)

平成27年4月10日
細島税関支署
宮崎空港出張所
油津出張所

◎輸出 3か月連続の増加！

◎輸入 3か月ぶりの減少！

輸出：輸出総額は、81億57百万円(前年同月比113.8%)で、3か月連続して増加した。
○ 品目別では、金属鉱及びくず(前年同月比全減)が大幅に減少、紙類及び同製品(同27.7%減)が減少、木材及びコルク(同40.4%減)が大幅に減少したものの、鉄鋼(同21.3%増)、織物用糸及び繊維製品(同22.7%増)、一般機械(同18.1%増)が増加した。
○ 国別では、中華人民共和国(同15.9%減)、タイ(同20.0%減)が減少、ドイツ(同43.9%減)が大幅に減少したものの、台湾(同約2.4倍)、フィリピン(同約25.0倍)が著しく増加、大韓民国(同29.2%増)が増加した。

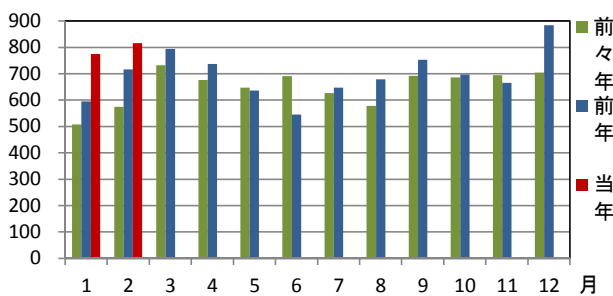
輸入：輸入総額は、40億95百万円(前年同月比93.0%)で3か月ぶりに減少した。
○ 品目別では、元素及び化合物(前年同月比32.0%増)が増加、電気機器(同約6.7倍)、非金属鉱物製品(同約3.5倍)が著しく増加したものの、石炭・コークス及びれん炭(同全減)が大幅に減少、金属鉱及びくず(同22.1%減)が減少、木製品及びコルク製品(除家具)(同48.8%減)が大幅に減少した。
○ 国別では、アメリカ合衆国(同39.8%増)が増加、中華人民共和国(同約2.8倍)、ニューカレドニア(仏)(同約2.3倍)が著しく増加したものの、ガボン(同全減)、オーストラリア(同79.6%減)、インドネシア(同99.2%減)が大幅に減少した。

1 総額 (単位=千円)

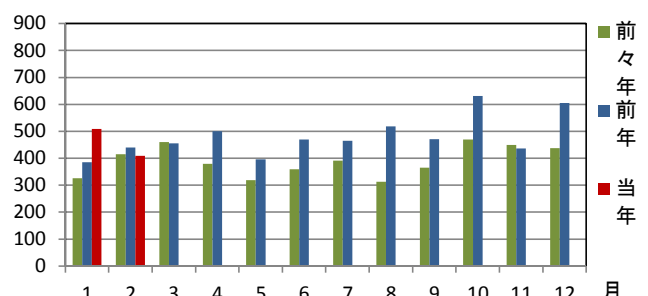
区分	2月分		1月以降累計	
	価格	前年同月比	価格	前年同期比
輸出	8,157,202	113.8%	15,905,741	121.3%
輸入	4,095,166	93.0%	9,186,917	111.2%
総額	12,252,368	105.9%	25,092,658	117.4%
差引額	4,062,036	輸出超	6,718,824	輸出超

2 輸出入貿易額推移グラフ

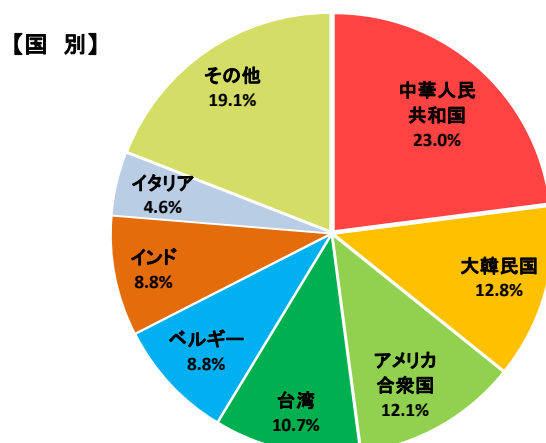
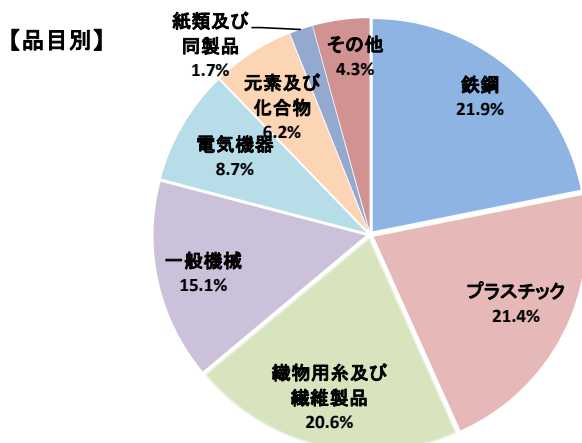
○輸出 (単位=千万円)



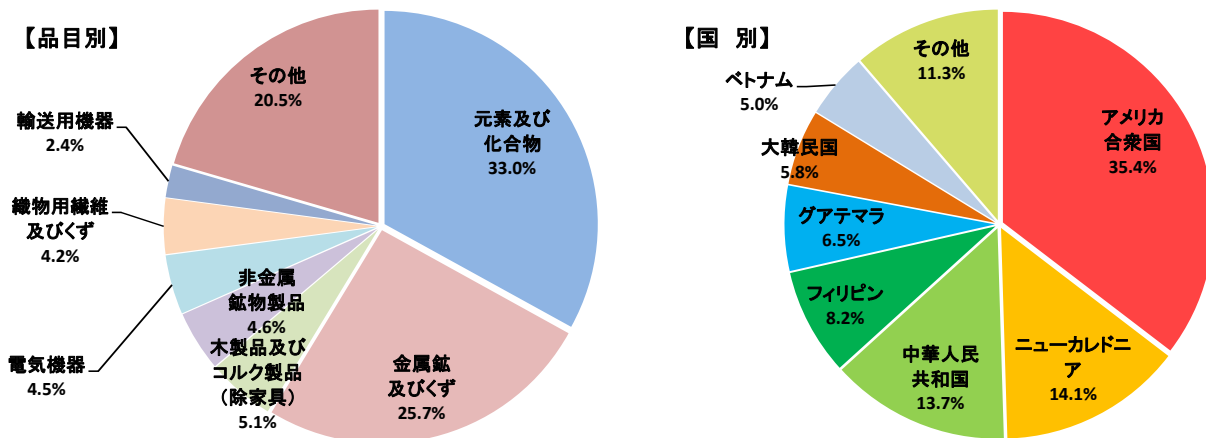
○輸入 (単位=千万円)



3 輸出品目別・国別グラフ



4 輸入品目別・国別グラフ

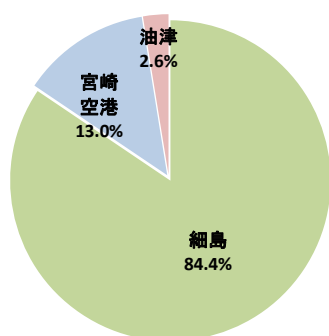


5 署所別輸出入額表

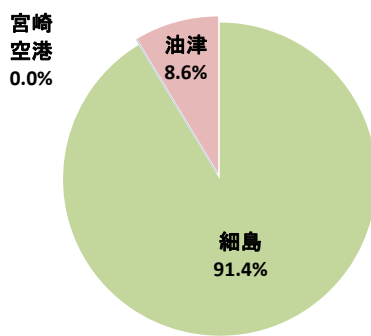
○一覧表(単位=千円)

	区分	2月分	前年同月比	1月以降累計	前年同期比
細島税関支署	輸出	6,887,860	117.0%	13,074,967	121.8%
	輸入	3,741,188	97.9%	8,317,652	121.7%
	総額	10,629,048	109.4%	21,392,619	121.8%
宮崎空港出張所	輸出	1,060,487	103.7%	2,404,953	120.7%
	輸入	0	-	0	-
	総額	1,060,487	103.7%	2,404,953	120.7%
油津出張所	輸出	208,855	82.2%	425,821	110.3%
	輸入	353,978	61.0%	869,265	61.1%
	総額	562,833	67.4%	1,295,086	71.6%

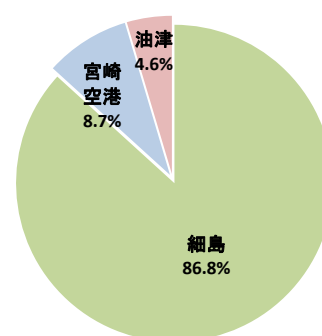
○輸出総額の割合



○輸入総額の割合



○輸出入総額の割合



6 管内港別の外国貿易船・外国貿易機入港実績

○外国貿易船(単位:隻、トン)

	区分	2月分			1月以降累計		
		隻数	純トン数	前年同月比(隻)	隻数	純トン数	前年同期比(隻)
細島港	日本籍	0	0	-	0	0	-
	外国籍	28	123,210	73.7%	62	304,493	93.9%
	計	28	123,210	73.7%	62	304,493	93.9%
油津港	日本籍	0	0	-	0	0	-
	外国籍	5	28,318	83.3%	11	81,152	91.7%
	計	5	28,318	83.3%	11	81,152	91.7%

○外国貿易機(単位:機)

	2月分		1月以降累計	
	機数	前年同月比	機数	前年同期比
宮崎空港	24	120.0%	49	114.0%

(注)

- 1 価格については、輸出は『FOB価格』、輸入は『CIF価格』を計上しています。
- 2 輸出価格は、当該輸出貨物を積載する船舶又は航空機の出港の日、輸入は当該貨物の輸入許可の日(蔵入貨物、移入貨物及び輸入許可前引取貨物は、それぞれ当該貨物の承認の日)をもって計上しています。
- 3 統計数値の単位未満は四捨五入を行うため総数の内訳の計が一致しない場合があります。
- 4 この発表資料を引用される場合は『細島税関支署発表』の旨を付記願います。
- 5 この資料詳細に関するご質問は、以下のところまでお問い合わせ願います。



お問い合わせ先

細島税関支署: 0982-56-1253 (FAX: 0982-52-1090)

Eメール: moji-hososhima@customs.go.jp

門司税関ホームページ

www.customs.go.jp/moji/

門司税関HP QRコード



安全安心な社会を目指して

税関では、麻薬・けん銃などの密輸や知的財産侵害物品に関する皆様からの情報をお待ちしております。

密輸ダイヤル(24時間) 0120-461-961