

宮崎県の貿易概況

(平成27年 1月分輸出確報・輸入9桁速報値)

平成27年3月10日
細島税関支署
宮崎空港出張所
油津出張所

◎輸出 2か月連続の増加！

◎輸入 2か月連続の増加！

輸出：輸出総額は、77億49百万円(前年同月比130.3%)で、2か月連続して増加した。
○ 品目別では、プラスチック(前年同月比7.2%減)が減少、非金属鉱物製品(同46.6%減)が大幅に減少、精密機器類(同4.5%減)が減少したものの、織物用糸及び繊維製品(同70.5%増)、鉄鋼(同50.2%増)が大幅に増加、一般機械(同31.1%増)が増加した。
○ 国別では、タイ(同24.2%減)が減少、ドイツ(同56.7%減)、香港(同31.2%減)が大幅に減少したものの、中華人民共和国(同30.7%増)が増加、フィリピン(同約9.4倍)、台湾(同約2.4倍)が著しく増加した。

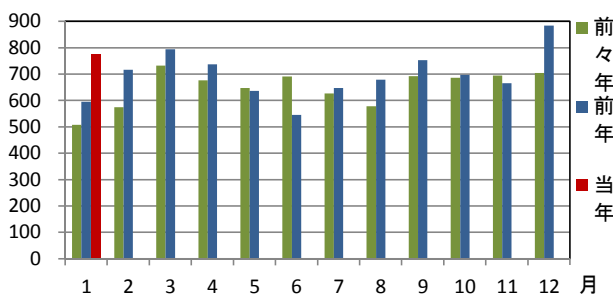
輸入：輸入総額は、50億92百万円(前年同月比134.2%)で2か月連続して増加した。
○ 品目別では、木製品及びコルク製品(除家具)(前年同月比34.5%減)が大幅に減少、元素及び化合物(同17.5%減)が減少、鉄鋼(同82.8%減)が大幅に減少したものの、金属鉱及びくず(同83.8%増)が大幅に増加、石炭・コークス及びれん炭(同約115.8倍)、輸送用機器(同全増)が著しく増加した。
○ 国別では、インドネシア(同全減)、ベトナム(同98.6%減)が大幅に減少、アメリカ合衆国(同16.7%減)が減少したものの、オーストラリア(同約5.6倍)、ニューカレドニア(仏)(同約3.0倍)、中華人民共和国(同約3.3倍)が著しく増加した。

1 総額 (単位=千円)

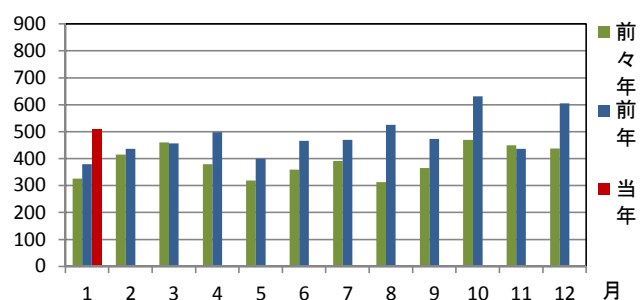
区分	1月分		1月以降累計	
	価格	前年同月比	価格	前年同期比
輸出	7,748,539	130.3%	7,748,539	130.3%
輸入	5,091,751	134.2%	5,091,751	134.2%
総額	12,840,290	131.9%	12,840,290	131.9%
差引額	2,656,788	輸出超	2,656,788	輸出超

2 輸出入貿易額推移グラフ

○輸出 (単位=千万円)

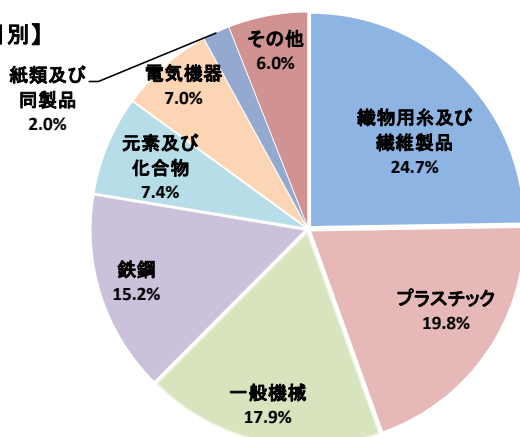


○輸入 (単位=千万円)

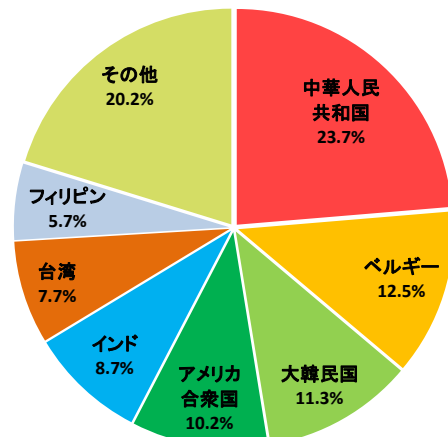


3 輸出品目別・国別グラフ

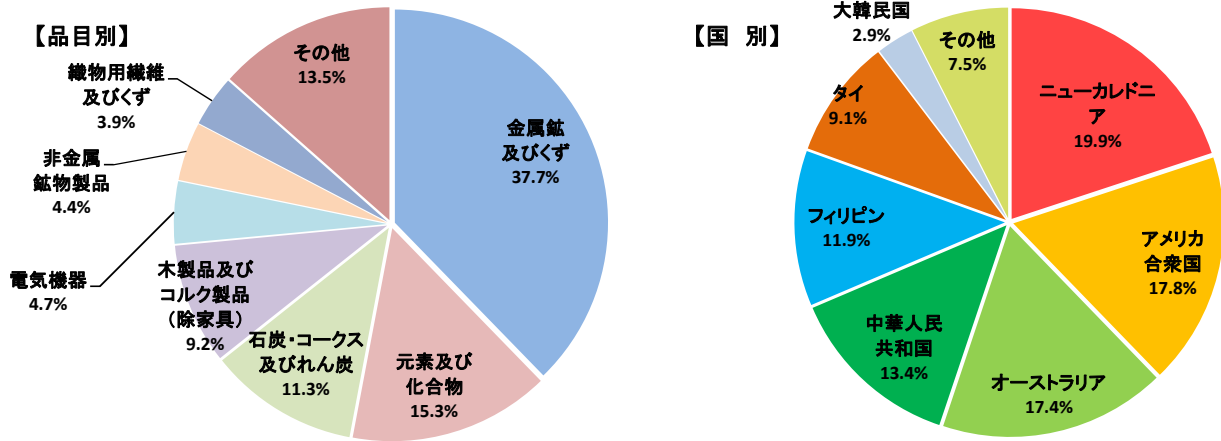
【品目別】



【国別】



4 輸入品目別・国別グラフ

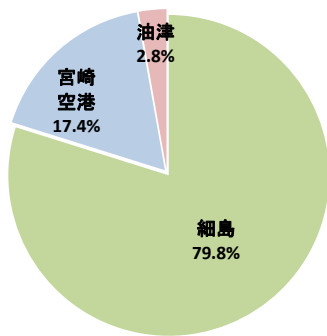


5 署所別輸出入額表

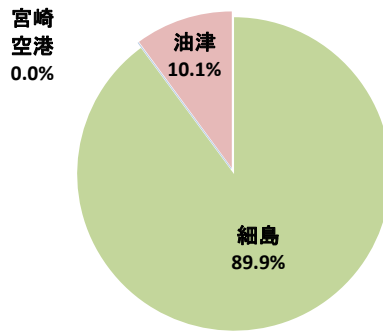
○一覧表(単位=千円)

	区分	1月分	前年同月比	1月以降累計	前年同期比
細島税関支署	輸出	6,187,107	127.7%	6,187,107	127.7%
	輸入	4,576,464	155.2%	4,576,464	155.2%
	総額	10,763,571	138.1%	10,763,571	138.1%
宮崎空港出張所	輸出	1,344,466	138.7%	1,344,466	138.7%
	輸入	0	-	0	-
	総額	1,344,466	138.7%	1,344,466	138.7%
油津出張所	輸出	216,966	164.5%	216,966	164.5%
	輸入	515,287	61.1%	515,287	61.1%
	総額	732,253	75.1%	732,253	75.1%

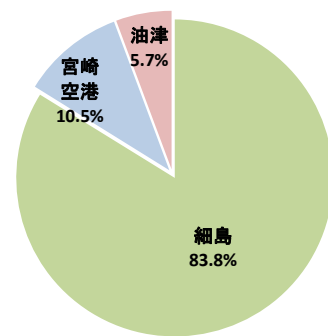
○輸出総額の割合



○輸入総額の割合



○輸出入総額の割合



6 管内港別の外国貿易船・外国貿易機入港実績

○外国貿易船(単位:隻、トン)

	区分	1月分			1月以降累計		
		隻数	純トン数	前年同月比(隻)	隻数	純トン数	前年同期比(隻)
細島港	日本籍	0	0	-	0	0	-
	外国籍	34	181,283	121.4%	34	181,283	121.4%
	計	34	181,283	121.4%	34	181,283	121.4%
油津港	日本籍	0	0	-	0	0	-
	外国籍	6	52,834	100.0%	6	52,834	100.0%
	計	6	52,834	100.0%	6	52,834	100.0%

○外国貿易機(単位:機)

	1月分		1月以降累計	
	機数	前年同月比	機数	前年同期比
宮崎空港	25	108.7%	25	108.7%

(注)

- 1 価格については、輸出は『FOB価格』、輸入は『CIF価格』を計上しています。
- 2 輸出価格は、当該輸出貨物を積載する船舶又は航空機の出港の日、輸入は当該貨物の輸入許可の日(蔵入貨物、移入貨物及び輸入許可前引取貨物は、それぞれ当該貨物の承認の日)をもって計上しています。
- 3 統計数値の単位未満は四捨五入を行うため総数の内訳の計が一致しない場合があります。
- 4 この発表資料を引用される場合は『細島税関支署発表』の旨を付記願います。
- 5 この資料詳細に関するご質問は、以下のところまでお問い合わせ願います。



お問い合わせ先

細島税関支署: 0982-56-1253 (FAX: 0982-52-1090)

Eメール: moji-hososhima@customs.go.jp

門司税関ホームページ

www.customs.go.jp/moji/

門司税関HP QRコード



安全安心な社会を目指して

税関では、麻薬・けん銃などの密輸や知的財産侵害物品に関する皆様からの情報をお待ちしております。

密輸ダイヤル(24時間) 0120-461-961