

宮崎県の貿易概況

(平成27年 12月分輸出確報・輸入9桁速報値)

平成28年2月10日
細島税関支署
宮崎空港出張所
油津出張所

◎輸出2か月連続のマイナス！

◎輸入5か月ぶりのマイナス！

輸出： 輸出総額は、72億79百万円(前年同月比82.3%)で、2か月連続で減少したものの、前年同期比で108.6%と増加している。

以下、前年同期比でみると、

- 品目別では、紙類及び同製品(4.3%減)が減少したものの、織物用糸及び繊維製品(17.2%増)、鉄鋼(14.6%増)、電気機器(21.1%増)が増加した。
- 国別では、韓国(9.8%減)が減少したものの、台湾(67.6%増)が大幅に増加し、イタリア(48.4%増)、アメリカ合衆国(15.1%増)も増加した。

輸入： 輸入総額は、47億79百万円(前年同月比79.0%)で5か月ぶりに減少したが、前年同期比においては100.8%と増加している。

以下、前年同期比でみると、

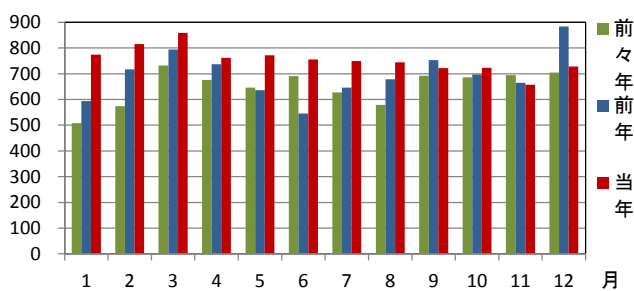
- 品目別では、電気機器(約4.4倍)が著しく増加し、織物用繊維及びびくず(62.9%増)が大幅に増加、木製品及びコルク製品(19.2%増)も増加したものの、金属鉱及びびくず(14.6%減)、元素及び化合物(4.4%減)が減少した。
- 国別では、中華人民共和国(63.0%増)が大幅に増加、オーストラリア(3.8%増)も増加したものの、インドネシア(33.9%減)、アメリカ合衆国(2.5%減)、ニューカレドニア(3.4%減)が減少した。

1 総額 (単位=千円)

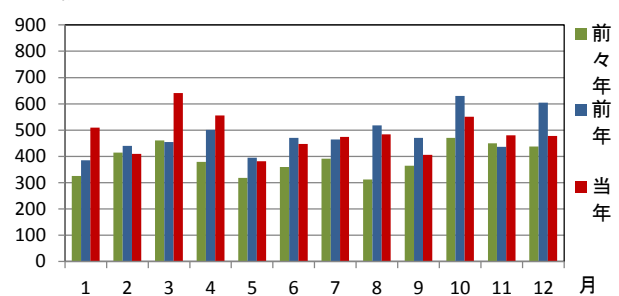
区分	12月分		1月以降累計	
	価格	前年同月比	価格	前年同期比
輸出	7,279,188	82.3%	90,647,424	108.6%
輸入	4,778,958	79.0%	58,182,679	100.8%
総額	12,058,146	81.0%	148,830,103	105.4%
差引額	2,500,230	輸出超	32,464,745	輸出超

2 輸出入貿易額推移グラフ

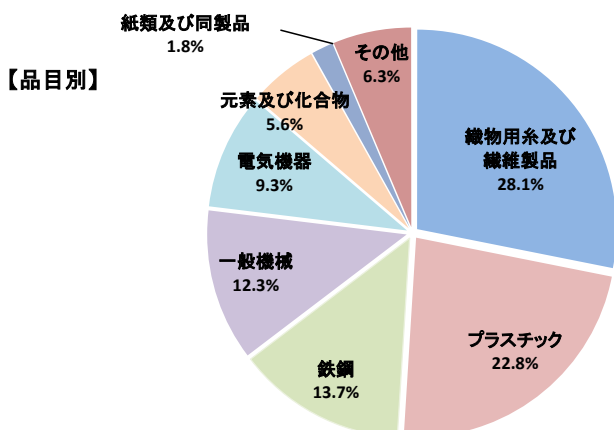
○輸出 (単位=千万円)



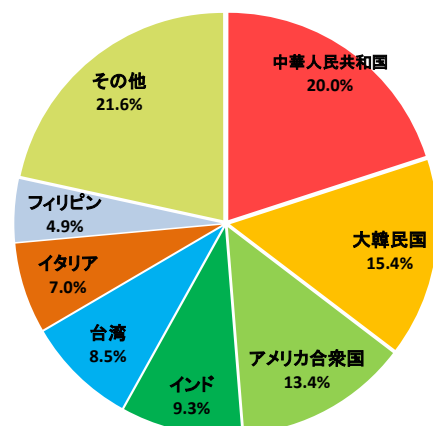
○輸入 (単位=千万円)



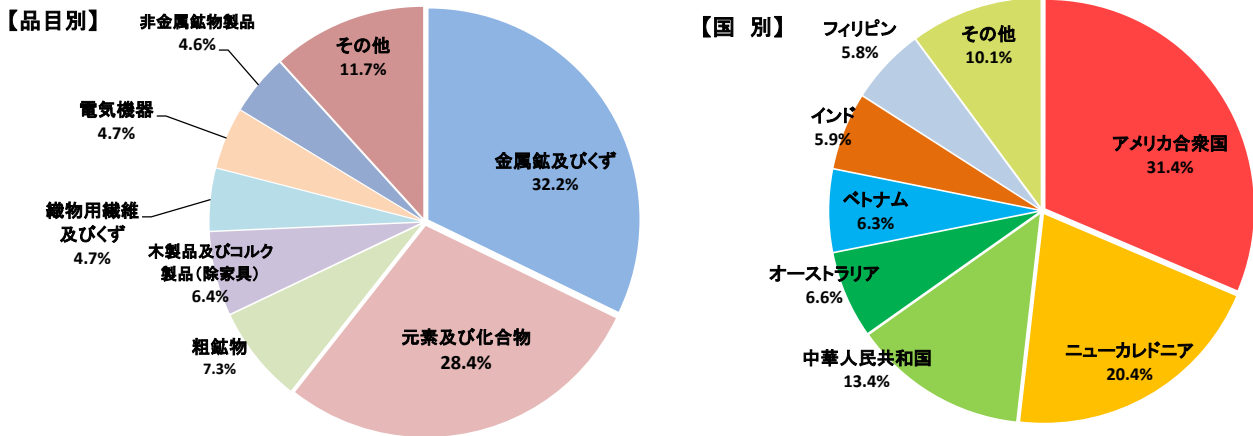
3 輸出品目別・国別グラフ (当月)



【国別】



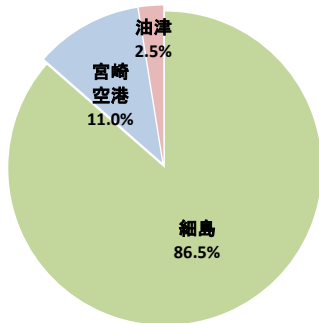
4 輸入品目別・国別グラフ (当月)



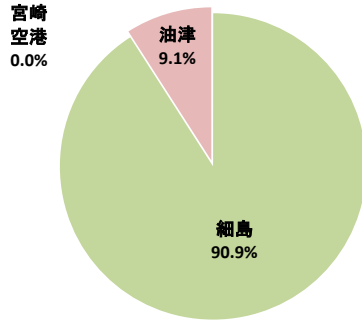
5 署所別輸出入額表 ○一覧表 (単位=千円)

	区分	12月分	前年同月比	1月以降累計	前年同期比
細島税関支署	輸出	6,292,914	79.6%	76,225,194	110.8%
	輸入	4,344,883	75.3%	48,833,567	100.0%
	総額	10,637,797	77.8%	125,058,761	106.3%
宮崎空港出張所	輸出	802,514	110.9%	11,757,641	99.1%
	輸入	0	-	370	2.2%
	総額	802,514	110.9%	11,758,011	99.0%
油津出張所	輸出	183,760	86.3%	2,664,589	93.7%
	輸入	434,075	155.3%	9,348,742	105.6%
	総額	617,835	125.5%	12,013,331	102.7%

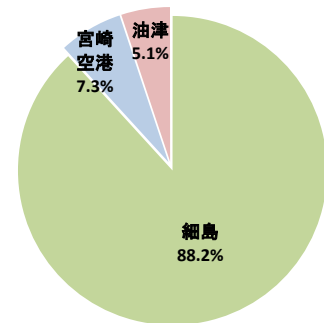
○輸出総額の割合 (当月)



○輸入総額の割合 (当月)



○輸出入総額の割合 (当月)



6 管内港別の外国貿易船・外国貿易機入港実績

○外国貿易船 (単位:隻、トン)

	区分	12月分			1月以降累計		
		隻数	純トン数	前年同月比(隻)	隻数	純トン数	前年同期比(隻)
細島港	日本籍	0	0	-	3	646	50.0%
	外国籍	38	192,320	108.6%	407	2,038,249	99.3%
	計	38	192,320	108.6%	410	2,038,895	98.6%
油津港	日本籍	0	0	-	0	0	-
	外国籍	6	37,036	100.0%	81	674,131	88.0%
	計	6	37,036	100.0%	81	674,131	88.0%

○外国貿易機 (単位:機)

	12月分		1月以降累計	
	機数	前年同月比	機数	前年同期比
宮崎空港	35	129.6%	388	131.5%

(注)

- 1 価格については、輸出は『FOB価格』、輸入は『CIF価格』を計上しています。
- 2 輸出価格は、当該輸出貨物を積載する船舶又は航空機の出港の日、輸入は当該貨物の輸入許可の日(蔵入貨物、移入貨物及び輸入許可前引取貨物は、それぞれ当該貨物の承認の日)をもって計上しています。
- 3 統計数値の単位未満は四捨五入を行うため総数の内訳の計が一致しない場合があります。
- 4 この発表資料を引用されるときは『細島税関支署発表』の旨を付記願います。
- 5 この資料詳細に関するご質問は、以下のところまでお問い合わせ願います。

お問い合わせ先
細島税関支署:0982-56-1253 (FAX:0982-52-1090) **門司税関ホームページ**
 Eメール: moji-hososhima@customs.go.jp **www.customs.go.jp/moji/**

安全安心な社会を目指して
 税関では、麻薬・けん銃などの密輸や知的財産侵害物品に関する皆様からの情報をお待ちしております。

密輸ダイヤル(24時間) 0120-461-961

門司税関HP QRコード