

# 宮崎県の貿易概況

(平成27年 11月分輸出確報・輸入9桁速報値)

平成28年1月12日  
細島税関支署  
宮崎空港出張所  
油津出張所

◎輸出3か月ぶりのマイナス!

◎輸入4か月ぶりのプラス!

**輸出:** 輸出総額は、65億80百万円(前年同月比98.9%)で、3か月ぶりに減少したものの、前年同期比で111.7%と増加している。

以下、前年同期比でみると、

- 品目別では、紙類及び同製品(5.1%減)が減少したものの、鉄鋼(40.2%増)、織物用糸及び繊維製品(17.1%増)、電気機器(21.3%増)が増加した。
- 国別では、韓国(10.7%減)、ベルギー(6.2%減)が減少したものの、台湾(68.2%増)、イタリア(53.1%増)が大幅に増加し、中華人民共和国(17.3%増)も増加した。

**輸入:** 輸入総額は、48億5百万円(前年同月比110.1%)で4か月ぶりで増加し、前年同期比においても103.3%と増加している。

以下、前年同期比でみると、

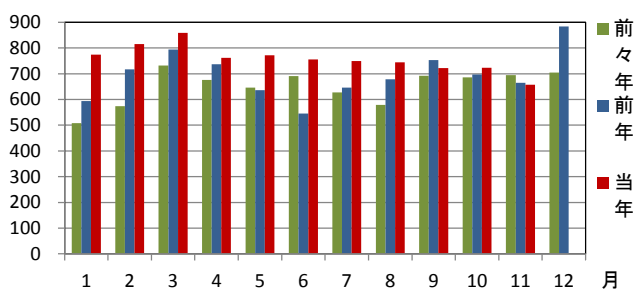
- 品目別では、木製品及びコルク製品(18.2%増)が増加、織物用繊維及びびくず(62.3%増)、非金属鉱物製品(53.6%増)も大幅に増加したものの、金属鉱物及びびくず(12.1%減)、元素及び化合物(4.7%減)が減少した。
- 国別では、中華人民共和国(65.5%増)が大幅に増加、ニュージーランド(約2.7倍)が著しく増加、オーストラリア(14.2%増)も増加したものの、インドネシア(23.2%減)、アメリカ合衆国(3.0%減)が減少した。

## 1 総額 (単位=千円)

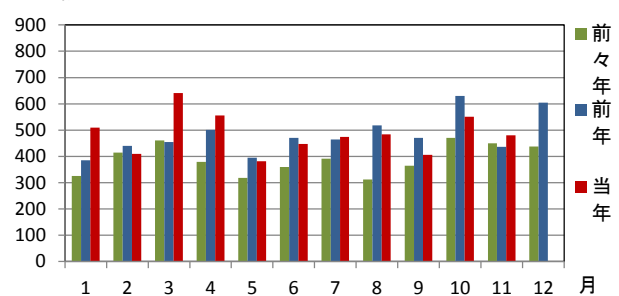
区分	11月分		1月以降累計	
	価格	前年同月比	価格	前年同期比
輸出	6,579,578	98.9%	83,368,236	111.7%
輸入	4,805,337	110.1%	53,401,286	103.3%
総額	11,384,915	103.4%	136,769,522	108.3%
差引額	1,774,241	輸出超	29,966,950	輸出超

## 2 輸出入貿易額推移グラフ

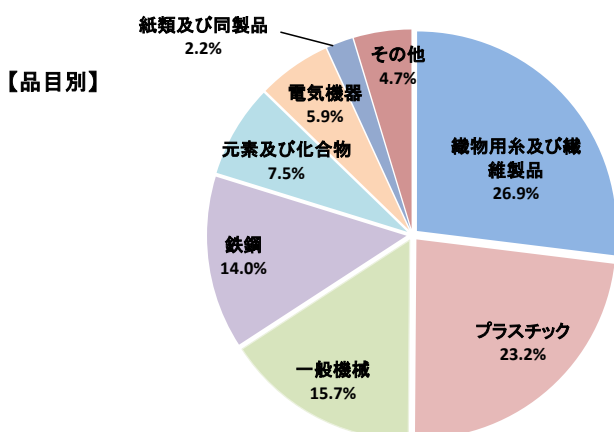
○輸出 (単位=千万円)



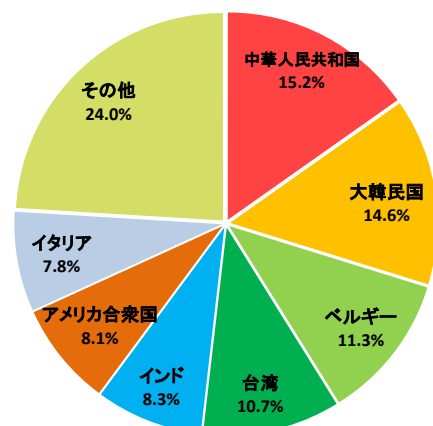
○輸入 (単位=千万円)



## 3 輸出品目別・国別グラフ (当月)

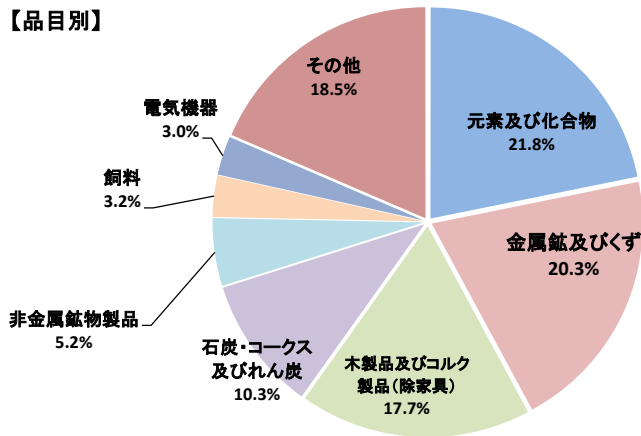


【国別】

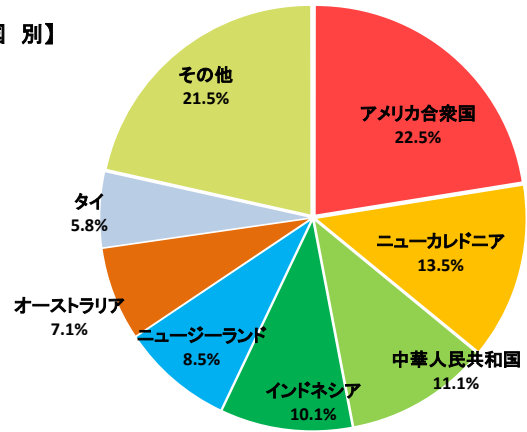


#### 4 輸入品目別・国別グラフ (当月)

【品目別】



【国別】

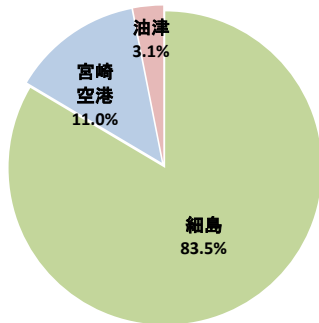


#### 5 署所別輸出入額表

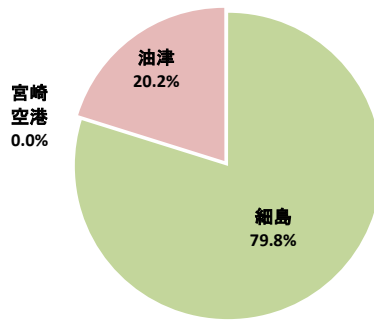
○一覧表 (単位=千円)

署所	区分	11月分		1月以降累計	
		金額	前年同月比	金額	前年同期比
細島税関支署	輸出	5,496,295	101.4%	69,932,280	114.9%
	輸入	3,835,695	102.0%	44,488,684	103.3%
	総額	9,331,990	101.6%	114,420,964	110.1%
宮崎空港出張所	輸出	879,663	92.2%	10,955,127	98.4%
	輸入	0	-	370	2.2%
	総額	879,663	92.2%	10,955,497	98.2%
油津出張所	輸出	203,620	73.5%	2,480,829	94.3%
	輸入	969,642	160.9%	8,912,232	104.0%
	総額	1,173,262	133.4%	11,393,061	101.7%

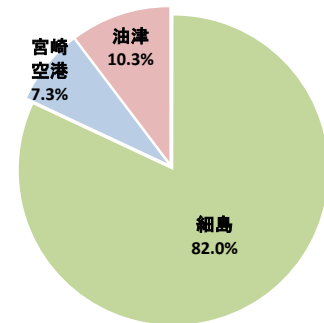
○輸出総額の割合 (当月)



○輸入総額の割合 (当月)



○輸出入総額の割合 (当月)



#### 6 管内港別の外国貿易船・外国貿易機入港実績

○外国貿易船 (単位:隻、トン)

港	区分	11月分			1月以降累計		
		隻数	純トン数	前年同月比(隻)	隻数	純トン数	前年同期比(隻)
細島港	日本籍	1	216	100.0%	3	646	50.0%
	外国籍	35	187,523	109.4%	369	1,845,929	98.4%
	計	36	187,739	109.1%	372	1,846,575	97.6%
油津港	日本籍	0	0	-	0	0	-
	外国籍	8	65,380	133.3%	75	637,095	87.2%
	計	8	65,380	133.3%	75	637,095	87.2%

○外国貿易機 (単位:機)

港	11月分		1月以降累計	
	機数	前年同月比	機数	前年同期比
宮崎空港	35	134.6%	353	131.7%

(注)

- 1 価格については、輸出は『FOB価格』、輸入は『CIF価格』を計上しています。
- 2 輸出価格は、当該輸出貨物を積載する船舶又は航空機の出港の日、輸入は当該貨物の輸入許可の日(蔵入貨物、移入貨物及び輸入許可前引取貨物は、それぞれ当該貨物の承認の日)をもって計上しています。
- 3 統計数値の単位未満は四捨五入を行うため総数の内訳の計が一致しない場合があります。
- 4 この発表資料を引用されるときは『細島税関支署発表』の旨を付記願います。
- 5 この資料詳細に関するご質問は、以下のところまでお問い合わせ願います。



お問い合わせ先

細島税関支署:0982-56-1253 (FAX:0982-52-1090)

Eメール: moji-hososhima@customs.go.jp

門司税関ホームページ

www.customs.go.jp/moji/

門司税関HP QRコード



安全安心な社会を目指して

税関では、麻薬・けん銃などの密輸や知的財産侵害物品に関する皆様からの情報をお待ちしております。

密輸ダイヤル(24時間) 0120-461-961