

# 宮崎県の貿易概況

(平成26年 9月分輸出確報・輸入9桁速報値)

平成26年11月10日  
細島税関支署  
宮崎空港出張所  
油津出張所

◎輸出 3か月連続の増加！

◎輸入 6か月連続の増加！

**輸出：**輸出総額は、75億26百万円(前年同月比108.7%)で、3か月連続して増加した。  
○品目別では、一般機械(前年同月比21.5%減)、元素及び化合物(同18.2%減)が減少、パルプ及び古紙(同全減)が大幅に減少したものの、織物用糸及び繊維製品(同36.6%増)、電気機器(同39.1%増)、鉄鋼(同11.8%増)が増加した。  
○国別では、中華人民共和国(同33.4%減)、ベルギー(同33.3%減)が大幅に減少、タイ(同18.1%減)が減少したものの、大韓民国(同73.2%増)が大幅に増加、インド(同45.6%増)、台湾(同36.7%増)が増加した。

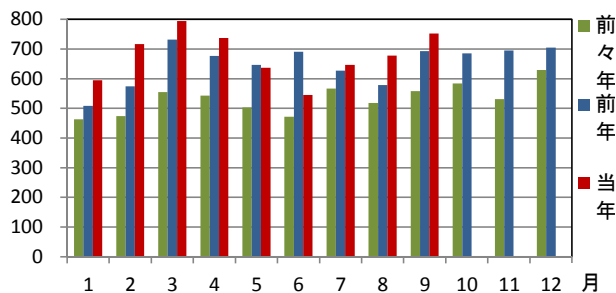
**輸入：**輸入総額は、47億28百万円(前年同月比129.7%)で6か月連続して増加した。  
○品目別では、石炭・コークス及びれん炭(前年同月比98.8%減)、電気機器(同68.5%減)、織物用繊維及びびくず(同32.4%減)が大幅に減少したものの、金属鉱及びびくず(同51.7%増)、元素及び化合物(同54.0%増)が大幅に増加、木製品及びコルク製品(除家具)(同約2.1倍)が著しく増加した。  
○国別では、オーストラリア(同69.9%減)、ベトナム(同98.5%減)が大幅に減少、ニューカレドニア(仏)(同16.0%減)が減少したものの、ガボン(同全増)、中華人民共和国(同約7.1倍)、タイ(同約28.4倍)が著しく増加した。

## 1 総額 (単位=千円)

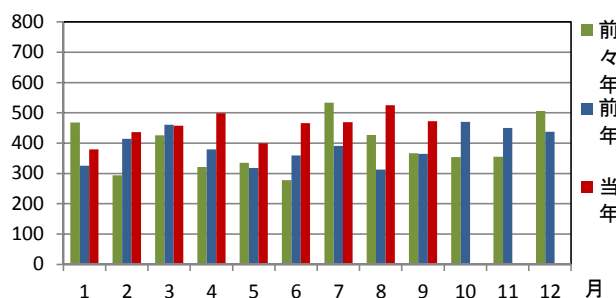
区分	9月分		1月以降累計	
	価格	前年同月比	価格	前年同期比
輸出	7,526,465	108.7%	61,016,394	106.6%
輸入	4,728,395	129.7%	41,044,374	123.4%
総額	12,254,860	116.0%	102,060,768	112.7%
差引額	2,798,070	輸出超	19,972,020	輸出超

## 2 輸出入貿易額推移グラフ

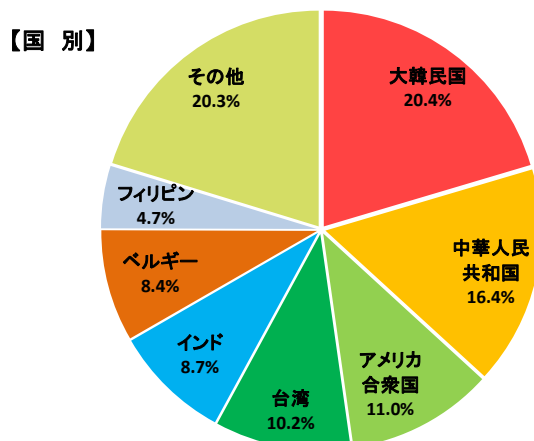
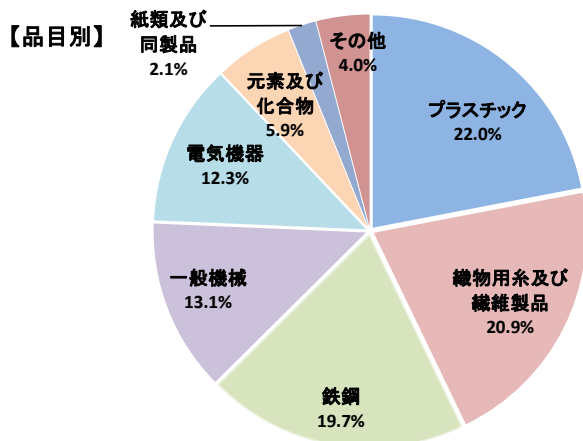
○輸出 (単位=千万円)



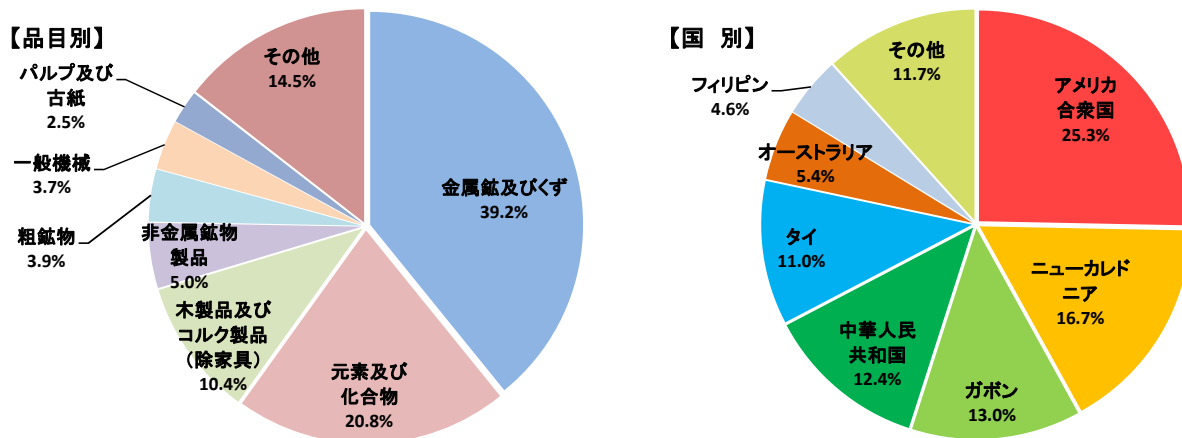
○輸入 (単位=千万円)



## 3 輸出品目別・国別グラフ



#### 4 輸入品目別・国別グラフ

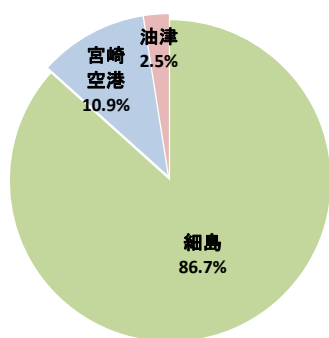


#### 5 署所別輸出入額表

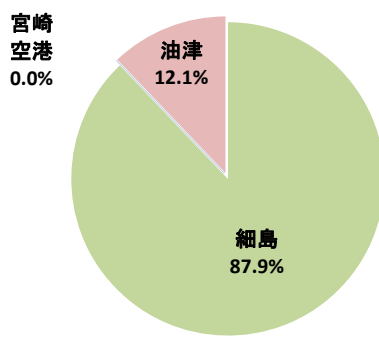
○一覧表(単位=千円)

	区分	9月分	前年同月比	1月以降累計	前年同期比
細島税関支署	輸出	6,522,049	118.6%	50,003,417	117.2%
	輸入	4,155,009	130.6%	33,535,133	123.7%
	総額	10,677,058	123.0%	83,538,550	119.7%
宮崎空港出張所	輸出	817,795	71.7%	8,942,197	79.6%
	輸入	0	-	16,919	1168.4%
	総額	817,795	71.7%	8,959,116	79.8%
油津出張所	輸出	186,621	65.3%	2,070,780	61.7%
	輸入	573,386	123.8%	7,492,322	121.7%
	総額	760,007	101.5%	9,563,102	100.5%

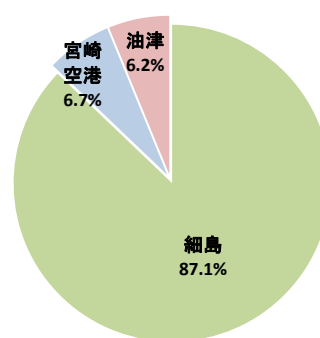
○輸出総額の割合



○輸入総額の割合



○輸出入総額の割合



#### 6 管内港別の外国貿易船・外国貿易機入港実績

○外国貿易船(単位:隻、トン)

	区分	9月分			1月以降累計		
		隻数	純トン数	前年同月比(隻)	隻数	純トン数	前年同期比(隻)
細島港	日本籍	0	0	-	4	981	44.4%
	外国籍	39	165,836	139.3%	311	1,390,152	138.2%
	計	39	165,836	139.3%	315	1,391,133	134.6%
油津港	日本籍	0	0	-	0	0	-
	外国籍	7	65,570	116.7%	73	510,359	94.8%
	計	7	65,570	116.7%	73	510,359	94.8%

○外国貿易機(単位:機)

	9月分		1月以降累計	
	機数	前年同月比	機数	前年同期比
宮崎空港	25	119.0%	216	111.3%

(注)

- 1 価格については、輸出は『FOB価格』、輸入は『CIF価格』を計上しています。
- 2 輸出価格は、当該輸出貨物を積載する船舶又は航空機の出港の日、輸入は当該貨物の輸入許可の日(蔵入貨物、移入貨物及び輸入許可前引取貨物は、それぞれ当該貨物の承認の日)をもって計上しています。
- 3 統計数値の単位未満は四捨五入を行うため総数の内訳の計が一致しない場合があります。
- 4 この発表資料を引用される場合は『細島税関支署発表』の旨を付記願います。
- 5 この資料詳細に関するご質問は、以下のところまでお問い合わせ願います。



お問い合わせ先

細島税関支署: 0982-56-1253 (FAX: 0982-52-1090)

Eメール: moji-hososhima@customs.go.jp

門司税関ホームページ

www.customs.go.jp/moji/

門司税関HP QRコード



安全安心な社会を目指して

税関では、麻薬・けん銃などの密輸や知的財産侵害物品に関する皆様からの情報をお待ちしております。

密輸ダイヤル(24時間) 0120-461-961