

宮崎県の貿易概況

(平成26年 8月分輸出確報・輸入9桁速報値)

平成26年10月10日
細島税関支署
宮崎空港出張所
油津出張所

◎輸出 2か月連続の増加！

◎輸入 5か月連続の増加！

輸出: 輸出総額は、67億83百万円(前年同月比117.3%)で、2か月連続して増加した。
○ 品目別では、紙類及び同製品(前年同月比49.5%減)が大幅に減少、電気機器(同5.9%減)が減少、金属製品(同46.9%減)が大幅に減少したものの、鉄鋼(同約32.6倍)が著しく増加、織物用糸及び繊維製品(同20.6%増)、一般機械(同21.7%増)が増加した。
○ 国別では、アメリカ合衆国(同19.2%減)が減少、タイ(同33.0%減)、インドネシア(同31.6%減)が大幅に減少したものの、台湾(同約3.7倍)が著しく増加、ベルギー(同76.1%増)が大幅に増加、中華人民共和国(同41.4%増)が増加した。

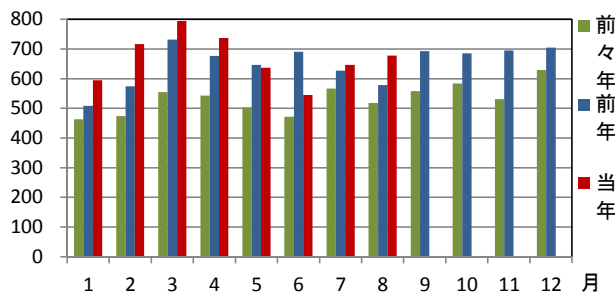
輸入: 輸入総額は、52億53百万円(前年同月比168.1%)で5か月連続して増加した。
○ 品目別では、石炭・コークス及びれん炭(前年同月比17.4%減)が減少、粗鉱物(同86.0%減)、その他の化学製品(同38.8%減)が大幅に減少したものの、金属鉱及びびくず(同76.0%増)、元素及び化合物(同66.1%増)が大幅に増加、一般機械(同約35.6倍)が著しく増加した。
○ 国別では、インドネシア(同36.9%減)、フィリピン(同96.4%減)、メキシコ(同全減)が大幅に減少したものの、ニューカレドニア(仏)(同約2.5倍)が著しく増加、アメリカ合衆国(同65.3%増)が大幅に増加、中華人民共和国(同約7.6倍)が著しく増加した。

1 総額 (単位=千円)

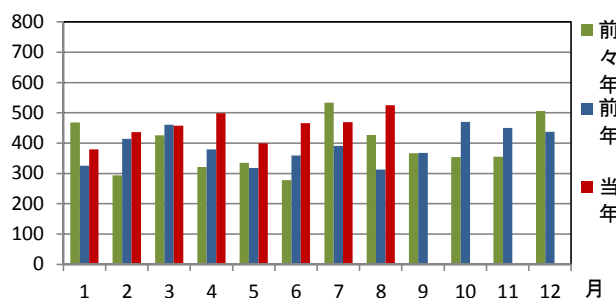
区分	8月分		1月以降累計	
	価格	前年同月比	価格	前年同期比
輸出	6,782,999	117.3%	53,489,929	106.3%
輸入	5,252,803	168.1%	36,315,979	122.6%
総額	12,035,802	135.1%	89,805,908	112.3%
差引額	1,530,196	輸出超	17,173,950	輸出超

2 輸出入貿易額推移グラフ

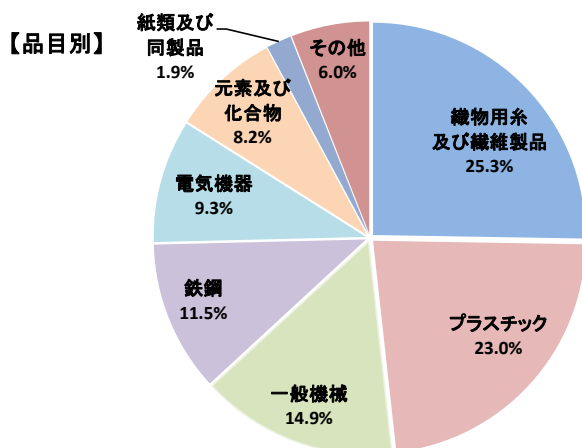
○輸出 (単位=千万円)



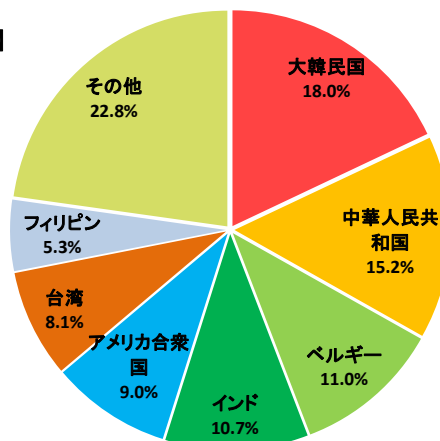
○輸入 (単位=千万円)



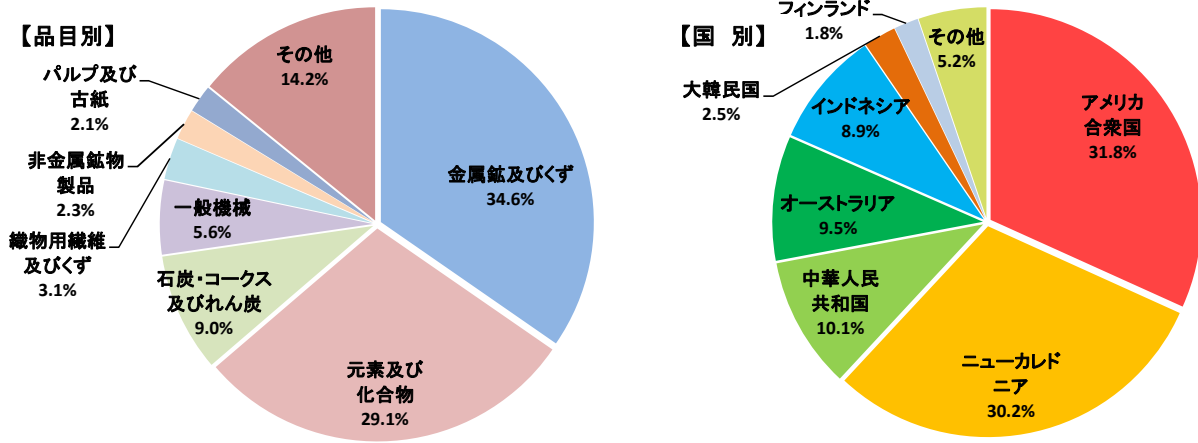
3 輸出品目別・国別グラフ



【国別】



4 輸入品目別・国別グラフ

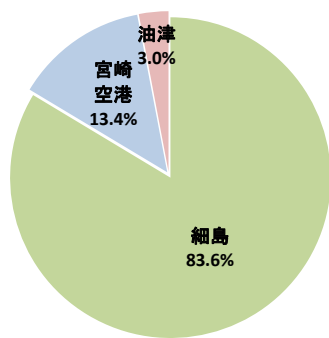


5 署所別輸出入額表

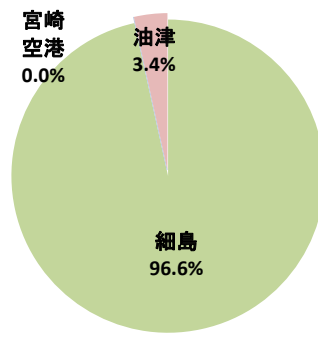
○一覧表 (単位=千円)

	区分	8月分	前年同月比	1月以降累計	前年同期比
細島税関支署	輸出	5,670,953	126.8%	43,481,368	116.9%
	輸入	5,072,767	171.2%	29,380,124	122.8%
	総額	10,743,720	144.5%	72,861,492	119.2%
宮崎空港出張所	輸出	910,162	93.5%	8,124,402	80.5%
	輸入	0	0.0%	16,919	1168.4%
	総額	910,162	93.4%	8,141,321	80.7%
油津出張所	輸出	201,884	59.6%	1,884,159	61.4%
	輸入	180,036	111.3%	6,918,936	121.5%
	総額	381,920	76.3%	8,803,095	100.4%

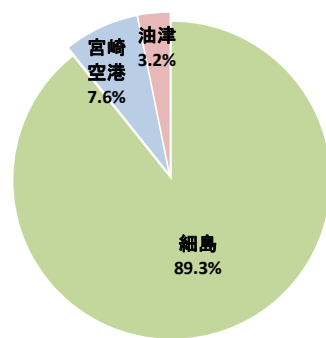
○輸出総額の割合



○輸入総額の割合



○輸出入総額の割合



6 管内港別の外国貿易船・外国貿易機入港実績

○外国貿易船 (単位:隻、トン)

	区分	8月分			1月以降累計		
		隻数	純トン数	前年同月比(隻)	隻数	純トン数	前年同期比(隻)
細島港	日本籍	0	0	-	4	981	44.4%
	外国籍	33	149,143	110.0%	272	1,224,316	138.1%
	計	33	149,143	110.0%	276	1,225,297	134.0%
油津港	日本籍	0	0	-	0	0	-
	外国籍	8	50,638	160.0%	66	444,789	93.0%
	計	8	50,638	160.0%	66	444,789	93.0%

○外国貿易機 (単位:機)

	8月分		1月以降累計	
	機数	前年同月比	機数	前年同期比
宮崎空港	24	109.1%	191	110.4%

(注)

- 1 価格については、輸出は『FOB価格』、輸入は『CIF価格』を計上しています。
- 2 輸出価格は、当該輸出貨物を積載する船舶又は航空機の出港の日、輸入は当該貨物の輸入許可の日(蔵入貨物、移入貨物及び輸入許可前引取貨物は、それぞれ当該貨物の承認の日)をもって計上しています。
- 3 統計数値の単位未満は四捨五入を行うため総数の内訳の計が一致しない場合があります。
- 4 この発表資料を引用される場合は『細島税関支署発表』の旨を付記願います。
- 5 この資料詳細に関するご質問は、以下のところまでお問い合わせ願います。



お問い合わせ先

細島税関支署: 0982-56-1253 (FAX: 0982-52-1090)

Eメール: moji-hososhima@customs.go.jp

門司税関ホームページ

www.customs.go.jp/moji/

門司税関HP QRコード



安全安心な社会を目指して

税関では、麻薬・けん銃などの密輸や知的財産侵害物品に関する皆様からの情報をお待ちしております。

密輸ダイヤル(24時間) 0120-461-961