

宮崎県の貿易概況

(平成26年 7月分輸出確報・輸入9桁速報値)

平成26年9月10日
細島税関支署
宮崎空港出張所
油津出張所

◎輸出 3か月ぶりの増加！

◎輸入 4か月連続の増加！

輸出: 輸出総額は、64億66百万円(前年同月比103.1%)で、3か月ぶりに増加した。
○ 品目別では、電気機器(前年同月比29.4%減)、鉄鋼(同24.9%減)、紙類及び同製品(同29.0%減)が減少したものの、織物用糸及び繊維製品(同31.3%増)、プラスチック(同22.0%増)が増加、木材及びコルク(同約2.2倍)が著しく増加した。
○ 国別では、大韓民国(同44.9%減)、レバノン(同40.9%減)が大幅に減少、ベルギー(同5.9%減)が減少したものの、中華人民共和国(同60.0%増)が大幅に増加、インド(同24.0%増)が増加、ロシア(同全増)が著しく増加した。

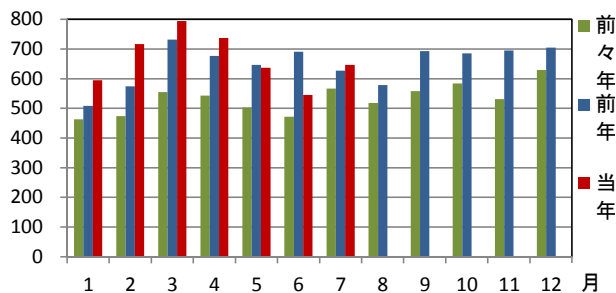
輸入: 輸入総額は、46億57百万円(前年同月比119.2%)で4か月連続して増加した。
○ 品目別では、木製品及びコルク製品(除家具)(前年同月比99.5%減)、織物用繊維及びくず(同55.6%減)、穀物及び同調製品(同全減)が大幅に減少したものの、金属鉱及びくず(同84.2%増)が大幅に増加、石炭・コークス及びれん炭(同約85.0倍)、一般機械(同約41.9倍)が著しく増加した。
○ 国別では、タイ(同95.8%減)、ニュージーランド(同91.8%減)、ベトナム(同全減)が大幅に減少したものの、ニューカレドニア(仏)(同約3.4倍)、フィリピン(同約83.7倍)、オーストラリア(同約5.7倍)が著しく増加した。

1 総額 (単位=千円)

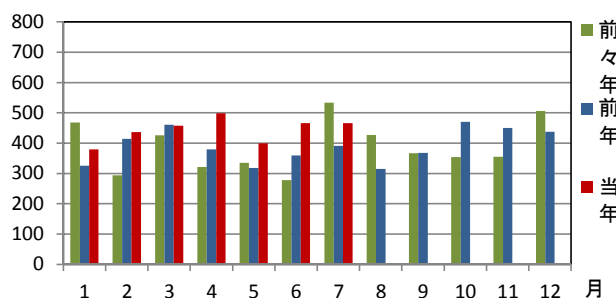
区分	7月分		1月以降累計	
	価格	前年同月比	価格	前年同期比
輸出	6,466,070	103.1%	46,706,930	104.8%
輸入	4,657,235	119.2%	31,024,317	117.1%
総額	11,123,305	109.3%	77,731,247	109.4%
差引額	1,808,835	輸出超	15,682,613	輸出超

2 輸出入貿易額推移グラフ

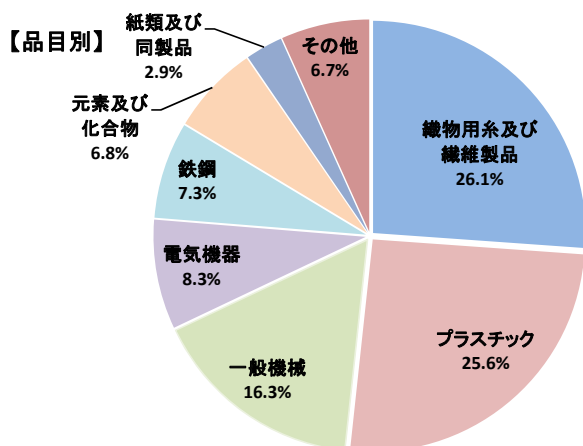
○輸出 (単位=千万円)



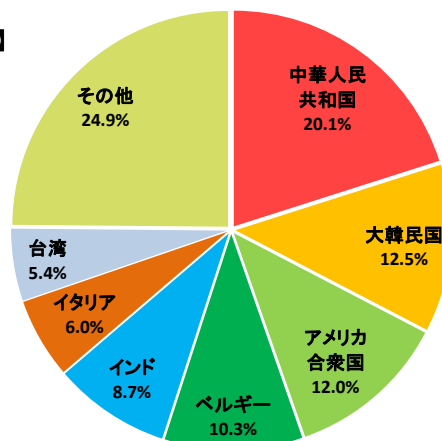
○輸入 (単位=千万円)



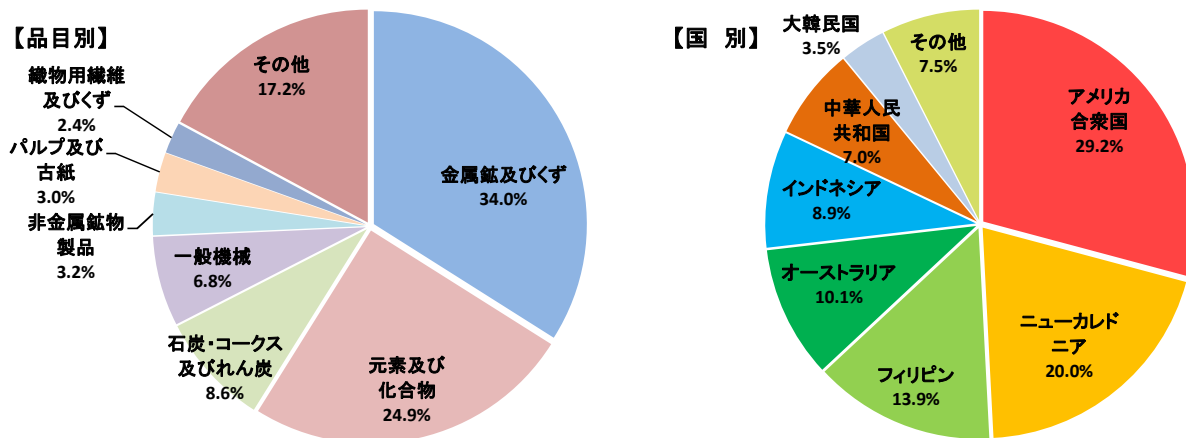
3 輸出品目別・国別グラフ



【国別】



4 輸入品目別・国別グラフ

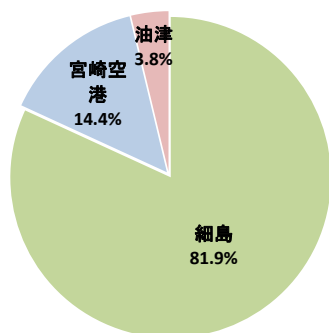


5 署所別輸出入額表

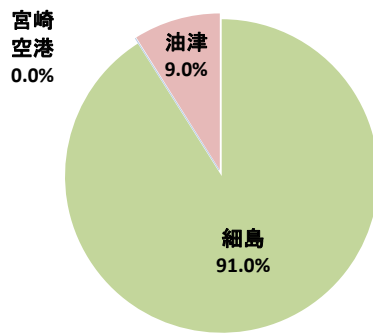
○一覧表（単位＝千円）

	区分	7月分	前年同月比	1月以降累計	前年同期比
細島税関支署	輸出	5,293,296	114.0%	37,810,415	115.6%
	輸入	4,239,400	155.8%	24,268,498	115.8%
	総額	9,532,696	129.4%	62,078,913	115.7%
宮崎空港出張所	輸出	930,020	74.1%	7,214,240	79.2%
	輸入	0	-	16,919	1547.9%
	総額	930,020	74.1%	7,231,159	79.3%
油津出張所	輸出	242,754	65.3%	1,682,275	61.6%
	輸入	417,835	35.2%	6,738,900	121.8%
	総額	660,589	42.4%	8,421,175	101.9%

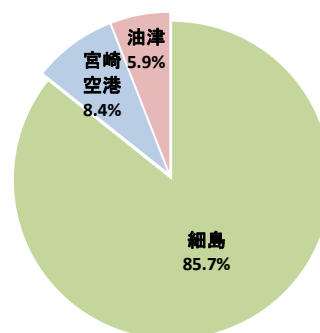
○輸出総額の割合



○輸入総額の割合



○輸出入総額の割合



6 管内港別の外国貿易船・外国貿易機入港実績

○外国貿易船（単位：隻、トン）

	区分	7月分			1月以降累計		
		隻数	純トン数	前年同月比(隻)	隻数	純トン数	前年同期比(隻)
細島港	日本籍	1	262	50.0%	4	981	44.4%
	外国籍	39	177,064	121.9%	239	1,075,173	143.1%
	計	40	177,326	117.6%	243	1,076,154	138.1%
油津港	日本籍	0	0	-	0	0	-
	外国籍	8	54,534	114.3%	58	394,151	87.9%
	計	8	54,534	114.3%	58	394,151	87.9%

○外国貿易機（単位：機）

	7月分		1月以降累計	
	機数	前年同月比	機数	前年同期比
宮崎空港	24	109.1%	167	110.6%

(注)

- 1 価格については、輸出は『FOB価格』、輸入は『CIF価格』を計上しています。
- 2 輸出価格は、当該輸出貨物を積載する船舶又は航空機の出港の日、輸入は当該貨物の輸入許可の日（蔵入貨物、移入貨物及び輸入許可前引取貨物は、それぞれ当該貨物の承認の日）をもって計上しています。
- 3 統計数値の単位未満は四捨五入を行うため総数の内訳の計が一致しない場合があります。
- 4 この発表資料を引用される場合は『細島税関支署発表』の旨を付記願います。
- 5 この資料詳細に関するご質問は、以下のところまでお問い合わせ願います。



お問い合わせ先

細島税関支署：0982-56-1253（FAX：0982-52-1090）

Eメール：moji-hososhima@customs.go.jp

門司税関ホームページ

www.customs.go.jp/moji/

門司税関HP QRコード



安全安心な社会を目指して

税関では、麻薬・けん銃などの密輸や知的財産侵害物品に関する皆様からの情報をお待ちしております。

密輸ダイヤル(24時間) 0120-461-961