

# 宮崎県の貿易概況

(平成26年 6月分輸出確報・輸入9桁速報値)

平成26年8月11日  
細島税関支署  
宮崎空港出張所  
油津出張所

◎輸出 2か月連続の減少！

◎輸入 3か月連続の増加！

**輸出:** 輸出総額は、54億55百万円(前年同月比79.0%)で、2か月連続して減少した。  
○ 品目別では、ゴム製品(前年同月比61.5%増)が大幅に増加、木材及びコルク(同約2.2倍)が著しく増加、元素及び化合物(同6.4%増)が増加したものの、鉄鋼(同72.1%減)、電気機器(同38.7%減)が大幅に減少、プラスチック(同9.8%減)が減少した。  
○ 国別では、ロシア(同全増)が著しく増加、インド(同10.7%増)、インドネシア(同22.6%増)が増加したものの、大韓民国(同55.3%減)が大幅に減少、中華人民共和国(同23.5%減)、ベルギー(同20.4%減)が減少した。

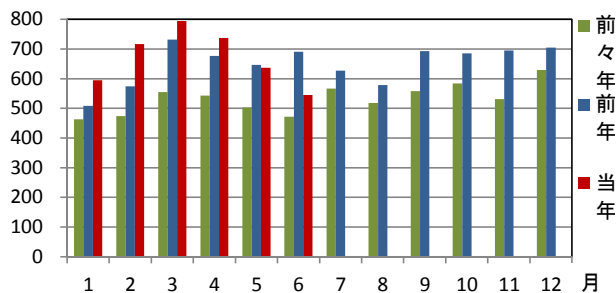
**輸入:** 輸入総額は、46億61百万円(前年同月比129.6%)で3か月連続して増加した。  
○ 品目別では、織物用繊維及びびくず(前年同月比57.9%減)が大幅に減少、石炭・コークス及びれん炭(同20.5%減)が減少、織物用糸及び繊維製品(同82.2%減)が大幅に減少したものの、一般機械(同約143.3倍)、木製品及びコルク製品(除家具)(同約2.5倍)が著しく増加、金属鉱及びびくず(同30.4%増)が増加した。  
○ 国別では、インドネシア(同90.8%減)、ブラジル(同81.3%減)が大幅に減少、ニューカレドニア(仏)(同17.7%減)が減少したものの、フィリピン(同約145.4倍)、中華人民共和国(同約4.0倍)、フィンランド(同全増)が著しく増加した。

## 1 総額 (単位=千円)

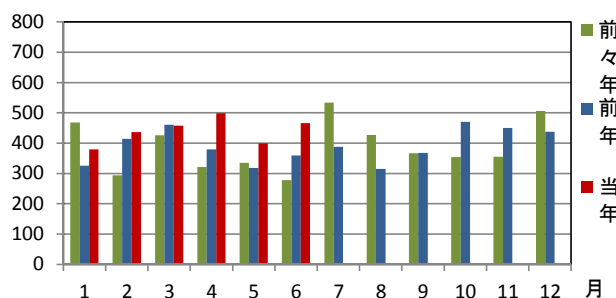
区分	6月分		1月以降累計	
	価格	前年同月比	価格	前年同期比
輸出	5,455,265	79.0%	40,240,860	105.1%
輸入	4,661,143	129.6%	26,367,082	116.8%
総額	10,116,408	96.3%	66,607,942	109.4%
差引額	794,122	輸出超	13,873,778	輸出超

## 2 輸出入貿易額推移グラフ

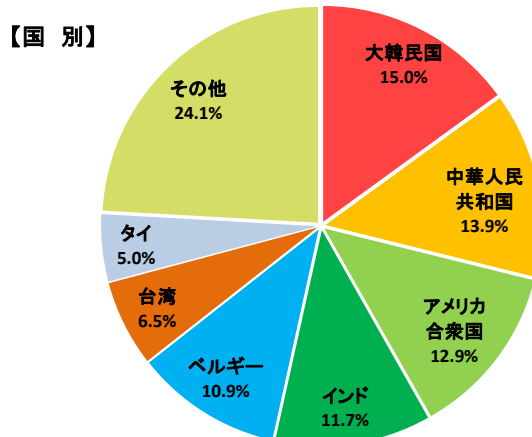
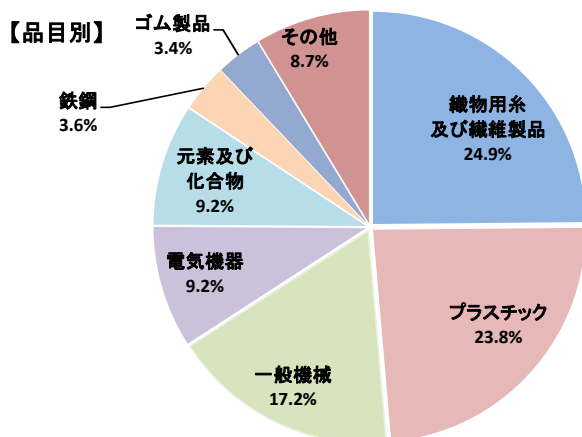
○輸出 (単位=千万円)



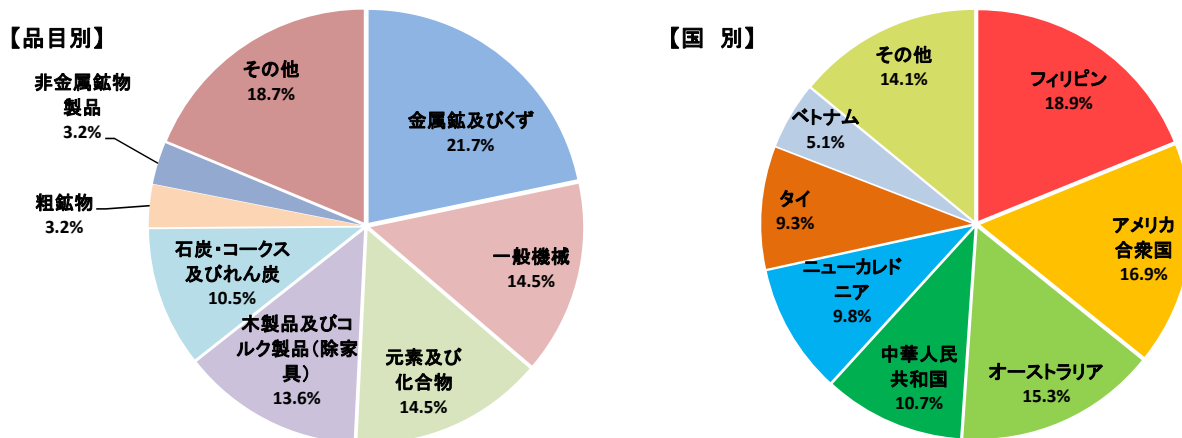
○輸入 (単位=千万円)



## 3 輸出品目別・国別グラフ



#### 4 輸入品目別・国別グラフ

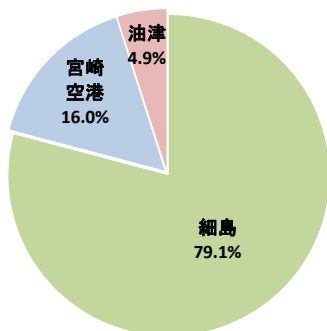


#### 5 署所別輸出入額表

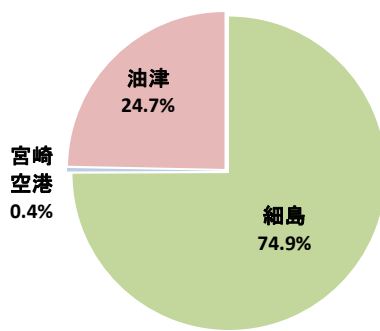
○一覧表(単位=千円)

	区分	6月分	前年同月比	1月以降累計	前年同期比
細島税関支署	輸出	4,315,527	87.2%	32,517,119	115.8%
	輸入	3,492,897	109.5%	20,029,098	109.8%
	総額	7,808,424	95.9%	52,546,217	113.5%
宮崎空港出張所	輸出	871,152	64.8%	6,284,220	80.0%
	輸入	16,919	-	16,919	1547.9%
	総額	888,071	66.0%	6,301,139	80.2%
油津出張所	輸出	268,586	44.1%	1,439,521	61.0%
	輸入	1,151,327	281.8%	6,321,065	145.4%
	総額	1,419,913	139.5%	7,760,586	115.7%

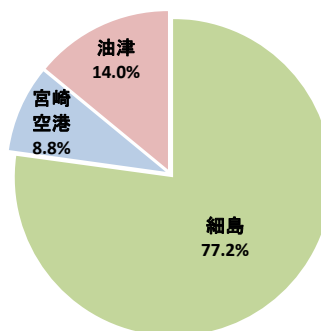
○輸出総額の割合



○輸入総額の割合



○輸出入総額の割合



#### 6 管内港別の外国貿易船・外国貿易機入港実績

○外国貿易船(単位:隻、トン)

	区分	6月分			1月以降累計		
		隻数	純トン数	前年同月比(隻)	隻数	純トン数	前年同期比(隻)
細島港	日本籍	0	0	-	3	719	42.9%
	外国籍	34	159,981	130.8%	200	898,109	148.1%
	計	34	159,981	130.8%	203	898,828	143.0%
油津港	日本籍	0	0	-	0	0	-
	外国籍	9	48,536	112.5%	50	339,617	84.7%
	計	9	48,536	112.5%	50	339,617	84.7%

○外国貿易機(単位:機)

	6月分		1月以降累計	
	機数	前年同月比	機数	前年同期比
宮崎空港	26	118.2%	143	110.9%

(注)

- 1 価格については、輸出は『FOB価格』、輸入は『CIF価格』を計上しています。
- 2 輸出価格は、当該輸出貨物を積載する船舶又は航空機の出港の日、輸入は当該貨物の輸入許可の日(蔵入貨物、移入貨物及び輸入許可前引取貨物は、それぞれ当該貨物の承認の日)をもって計上しています。
- 3 統計数値の単位未満は四捨五入を行うため総数の内訳の計が一致しない場合があります。
- 4 この発表資料を引用されるときは『細島税関支署発表』の旨を付記願います。
- 5 この資料詳細に関するご質問は、以下のところまでお問い合わせ願います。



お問い合わせ先

細島税関支署:0982-56-1253 (FAX:0982-52-1090)

Eメール:moji-hososhima@customs.go.jp

門司税関ホームページ

www.customs.go.jp/moji/

門司税関HP QRコード



安全安心な社会を目指して

税関では、麻薬・けん銃などの密輸や知的財産侵害物品に関する皆様からの情報をお待ちしております。

密輸ダイヤル(24時間) 0120-461-961