

# 宮崎県の貿易概況

(平成26年 4月分輸出確報・輸入9桁速報値)

平成26年6月10日  
細島税関支署  
宮崎空港出張所  
油津出張所

◎輸出 2012年5月以降24か月連続の増加！  
◎輸入 2か月ぶりの増加！

**輸出:** 輸出総額は、73億67百万円(前年同月比108.9%)で、2012年5月以降24か月連続して増加した。

○ 品目別では、金属鉱及びびくず(前年同月比全減)、ゴム製品(同45.9%減)が大幅に減少、一般機械(同6.9%減)が減少したものの、織物用糸及び繊維製品(同31.9%増)、プラスチック(同16.3%増)が増加、鉄鋼(同54.4%増)が大幅に増加した。

○ 国別では、大韓民国(同17.9%減)が減少、ロシア(同52.0%減)、英国(同60.1%減)が大幅に減少したものの、中華人民共和国(同42.5%増)が増加、タイ(同83.5%増)が大幅に増加、インド(同25.2%増)が増加した。

**輸入:** 輸入総額は、49億83百万円(前年同月比131.3%)で2か月ぶりに増加した。

○ 品目別では、石炭・コークス及びれん炭(前年同月比全減)、織物用繊維及びびくず(同82.5%減)、非金属鉱物製品(同33.5%減)が大幅に減少したものの、木製品及びコルク製品(除家具)(同約5.6倍)が著しく増加、金属鉱及びびくず(同41.0%増)、元素及び化合物(同19.1%増)が増加した。

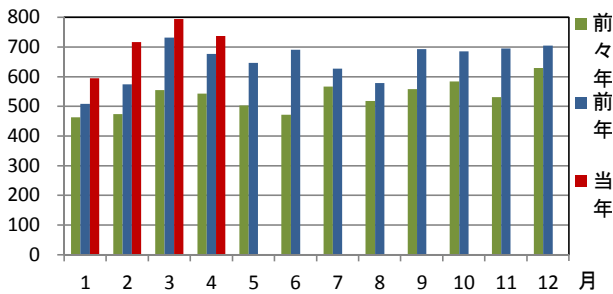
○ 国別では、インドネシア(同60.9%減)、インド(同85.0%減)、フィリピン(同96.4%減)が大幅に減少したものの、ニューカレドニア(仏)(同約3.9倍)、オーストラリア(同約6.4倍)、南アフリカ共和国(同全増)が著しく増加した。

## 1 総額 (単位=千円)

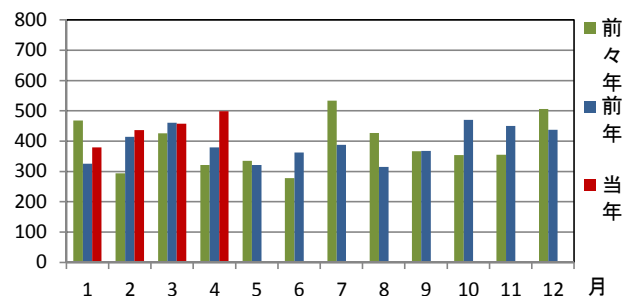
区分	4月分		1月以降累計	
	価格	前年同月比	価格	前年同期比
輸出	7,366,566	108.9%	28,418,761	114.1%
輸入	4,982,599	131.3%	17,712,166	112.1%
総額	12,349,165	116.9%	46,130,927	113.3%
差引額	2,383,967	輸出超	10,706,595	輸出超

## 2 輸出入貿易額推移グラフ

○輸出 (単位=千万円)

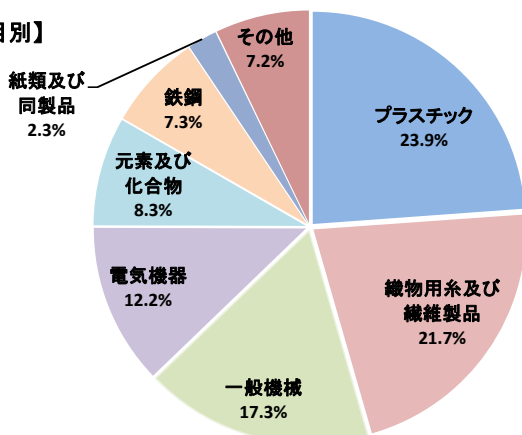


○輸入 (単位=千万円)

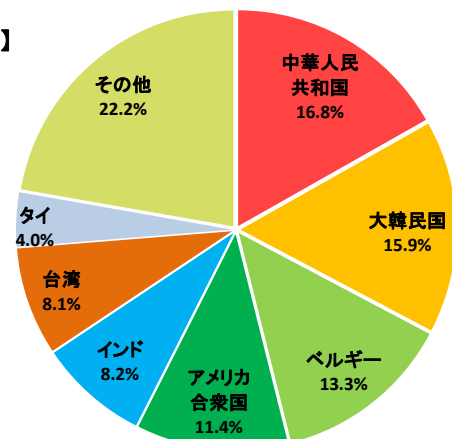


## 3 輸出品目別・国別グラフ

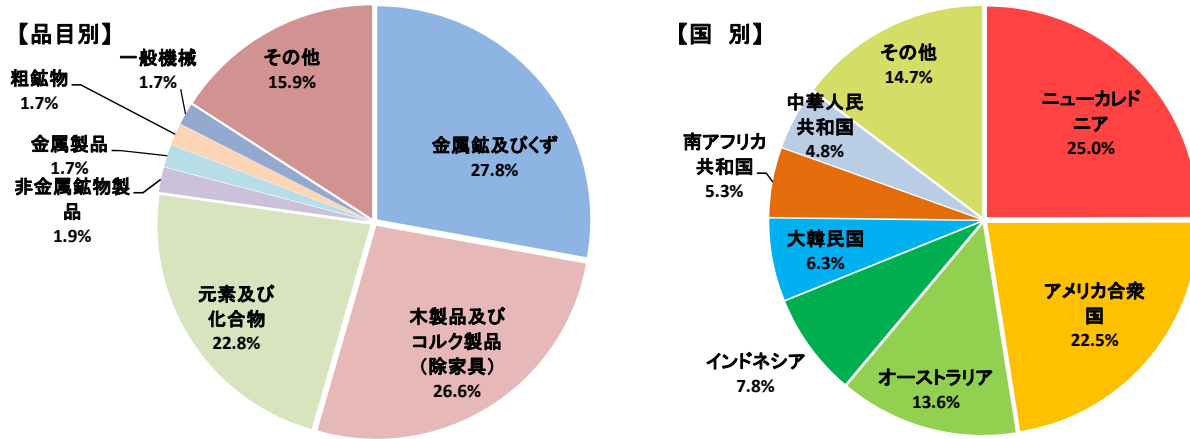
【品目別】



【国別】



#### 4 輸入品目別・国別グラフ

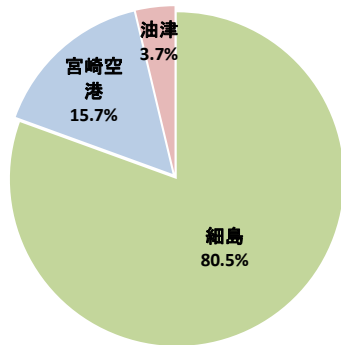


#### 5 署所別輸出入額表

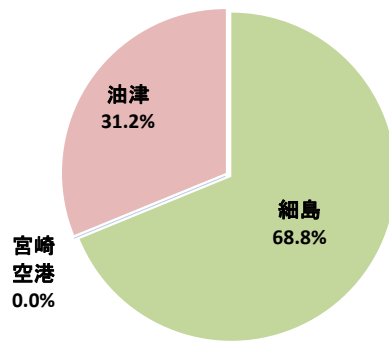
○一覧表(単位=千円)

	区分	4月分	前年同月比	1月以降累計	前年同期比
細島税関支署	輸出	5,932,363	130.7%	22,900,749	125.4%
	輸入	3,429,290	100.7%	13,586,854	104.4%
	総額	9,361,653	117.9%	36,487,603	116.7%
宮崎空港出張所	輸出	1,159,882	66.2%	4,558,118	86.2%
	輸入	0	-	0	0.0%
	総額	1,159,882	66.2%	4,558,118	86.2%
油津出張所	輸出	274,321	57.7%	959,894	70.1%
	輸入	1,553,309	399.3%	4,125,312	148.3%
	総額	1,827,630	211.4%	5,085,206	122.5%

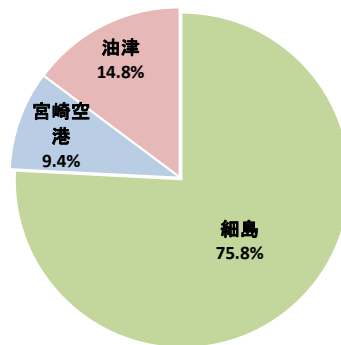
○輸出総額の割合



○輸入総額の割合



○輸出入総額の割合



#### 6 管内港別の外国貿易船・外国貿易機入港実績

○外国貿易船(単位:隻、トン)

	区分	4月分			1月以降累計		
		隻数	純トン数	前年同月比(隻)	隻数	純トン数	前年同期比(隻)
細島港	日本籍	1	195	-	1	195	20.0%
	外国籍	36	156,798	150.0%	136	619,673	158.1%
	計	37	156,993	154.2%	137	619,868	150.5%
油津港	日本籍	0	0	-	0	0	-
	外国籍	10	95,327	100.0%	30	224,309	71.4%
	計	10	95,327	100.0%	30	224,309	71.4%

○外国貿易機(単位:機)

	4月分		1月以降累計	
	機数	前年同月比	機数	前年同期比
宮崎空港	25	125.0%	91	108.3%

(注)

- 1 価格については、輸出は『FOB価格』、輸入は『CIF価格』を計上しています。
- 2 輸出価格は、当該輸出貨物を積載する船舶又は航空機の出港の日、輸入は当該貨物の輸入許可の日(蔵入貨物、移入貨物及び輸入許可前引取貨物は、それぞれ当該貨物の承認の日)をもって計上しています。
- 3 統計数値の単位未満は四捨五入を行うため総数の内訳の計が一致しない場合があります。
- 4 この発表資料を引用される場合は『細島税関支署発表』の旨を付記願います。
- 5 この資料詳細に関するご質問は、以下のところまでお問い合わせ願います。

門司税関HP QRコード



お問い合わせ先

細島税関支署: 0982-56-1253 (FAX: 0982-52-1090)  
Eメール: moji-hososhima@customs.go.jp

門司税関ホームページ  
www.customs.go.jp/moji/

