

宮崎県の貿易概況

(平成26年 3月分輸出確報・輸入9桁速報値)

平成26年5月9日
細島税関支署
宮崎空港出張所
油津出張所

◎輸出 2012年5月以降23か月連続の増加！

◎輸入 3か月ぶりの減少！

輸出：輸出総額は、79億41百万円(前年同月比108.5%)で、2012年5月以降23か月連続して増加した。

○品目別では、鉄鋼(前年同月比12.2%減)が減少、金属鉱及びくず(同全減)、紙類及び同製品(同39.5%減)が大幅に減少したものの、一般機械(同67.2%増)が大幅に増加、織物用糸及び繊維製品(同22.7%増)、元素及び化合物(同24.9%増)が増加した。

○国別では、大韓民国(同40.9%減)、台湾(同76.1%減)、香港(同50.3%減)が大幅に減少したものの、中華人民共和国(同約2.4倍)が著しく増加、ベルギー(同92.1%増)が大幅に増加、アメリカ合衆国(同38.6%増)が増加した。

輸入：輸入総額は、45億32百万円(前年同月比98.5%)で3か月ぶりに減少した。

○品目別では、元素及び化合物(前年同月比29.9%増)、木製品及びコルク製品(除家具)(同27.0%増)が増加、酪農品及び鳥卵(同約3.4倍)が著しく増加したものの、金属鉱及びくず(同38.2%減)、織物用繊維及びくず(同64.1%減)が大幅に減少、石炭・コークス及びれん炭(同13.6%減)が減少した。

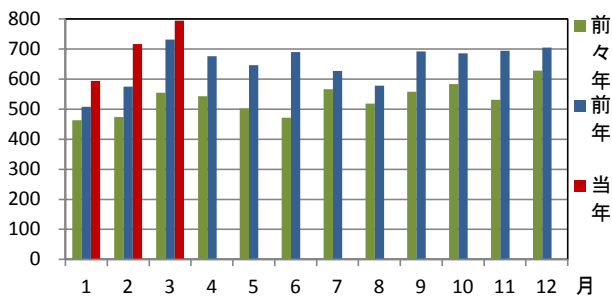
○国別では、アメリカ合衆国(同66.7%増)が大幅に増加、南アフリカ共和国(同約11.5倍)、ベトナム(同約2.4倍)が著しく増加したものの、オーストラリア(同81.5%減)、タイ(同30.9%減)、マレーシア(同83.1%減)が大幅に減少した。

1 総額 (単位=千円)

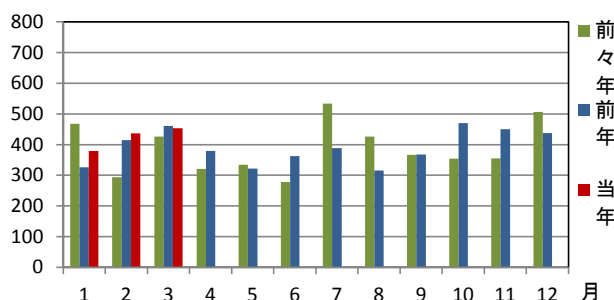
区分	3月分		1月以降累計	
	価格	前年同月比	価格	前年同期比
輸出	7,940,970	108.5%	21,052,195	116.0%
輸入	4,531,701	98.5%	12,690,581	105.7%
総額	12,472,671	104.6%	33,742,776	111.9%
差引額	3,409,269	輸出超	8,361,614	輸出超

2 輸出入貿易額推移グラフ

○輸出 (単位=千万円)

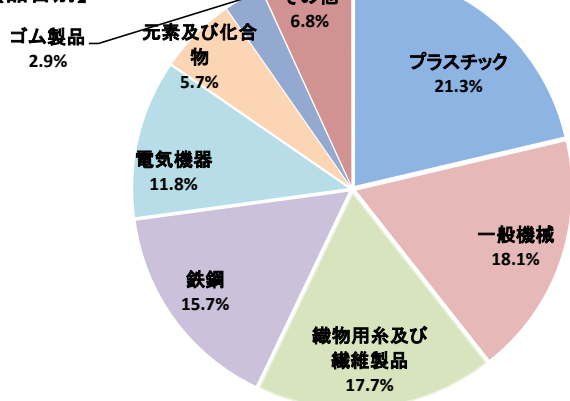


○輸入 (単位=千万円)

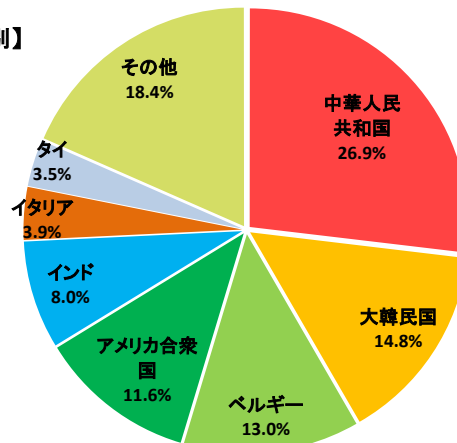


3 輸出品目別・国別グラフ

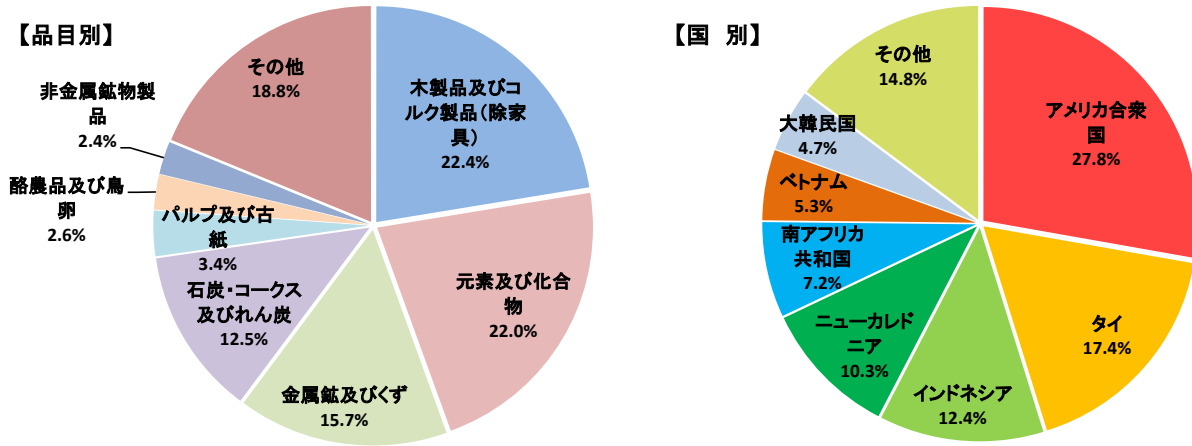
【品目別】



【国別】



4 輸入品目別・国別グラフ

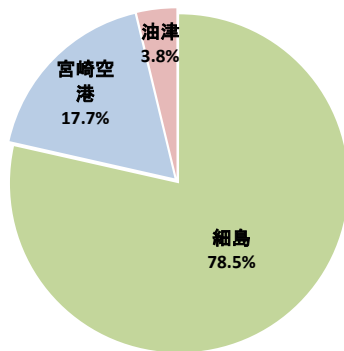


5 署所別輸出入額表

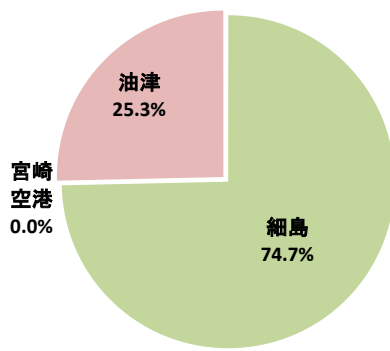
○一覧表 (単位=千円)

	区分	3月分	前年同月比	1月以降累計	前年同期比
細島税関支署	輸出	6,235,657	109.3%	16,968,386	123.7%
	輸入	3,383,479	92.9%	10,118,578	105.3%
	総額	9,619,136	102.9%	27,086,964	116.1%
宮崎空港出張所	輸出	1,405,849	114.5%	3,398,236	96.2%
	輸入	0	-	0	0.0%
	総額	1,405,849	114.5%	3,398,236	96.2%
油津出張所	輸出	299,464	76.9%	685,573	76.7%
	輸入	1,148,222	119.4%	2,572,003	107.5%
	総額	1,447,686	107.2%	3,257,576	99.1%

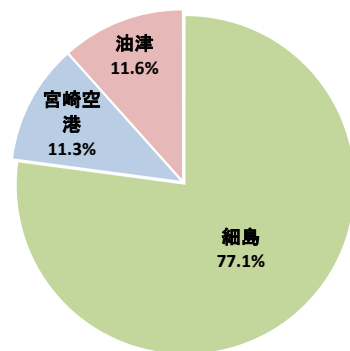
○輸出総額の割合



○輸入総額の割合



○輸出入総額の割合



6 管内港別の外国貿易船・外国貿易機入港実績

○外国貿易船 (単位:隻、トン)

	区分	3月分			1月以降累計		
		隻数	純トン数	前年同月比(隻)	隻数	純トン数	前年同期比(隻)
細島港	日本籍	0	0	0.0%	0	0	0.0%
	外国籍	34	142,665	161.9%	100	462,875	161.3%
	計	34	142,665	154.5%	100	462,875	149.3%
油津港	日本籍	0	0	-	0	0	-
	外国籍	8	54,717	61.5%	20	128,982	62.5%
	計	8	54,717	61.5%	20	128,982	62.5%

○外国貿易機 (単位:機)

	3月分		1月以降累計	
	機数	前年同月比	機数	前年同期比
宮崎空港	23	100.0%	66	103.1%

(注)

- 1 価格については、輸出は『FOB価格』、輸入は『CIF価格』を計上しています。
- 2 輸出価格は、当該輸出貨物を積載する船舶又は航空機の出港の日、輸入は当該貨物の輸入許可の日(蔵入貨物、移入貨物及び輸入許可前引取貨物は、それぞれ当該貨物の承認の日)をもって計上しています。
- 3 統計数値の単位未満は四捨五入を行うため総数の内訳の計が一致しない場合があります。
- 4 この発表資料を引用されるときは『細島税関支署発表』の旨を付記願います。
- 5 この資料詳細に関するご質問は、以下のところまでお問い合わせ願います。

門司税関HP QRコード



お問い合わせ先

細島税関支署:0982-56-1253 (FAX:0982-52-1090)
Eメール: moji-hososhima@customs.go.jp

門司税関ホームページ
www.customs.go.jp/moji/