

# 宮崎県の貿易概況

(平成26年 2月分確報値)

平成26年4月10日  
細島税関支署  
宮崎空港出張所  
油津出張所

◎輸出 2012年5月以降22か月連続の増加！  
◎輸入 2か月連続の増加！

**輸出：**輸出総額は、71億66百万円(前年同月比124.7%)で、2012年5月以降22か月連続して増加した。

○ 品目別では、パルプ及び古紙(前年同月比94.9%減)、ゴム製品(同42.4%減)が大幅に減少、電気機器(同7.6%減)が減少したものの、プラスチック(同40.0%増)、織物用糸及び繊維製品(同36.9%増)、鉄鋼(同28.7%増)が増加した。

○ 国別では、大韓民国(同43.9%減)、台湾(同53.8%減)が大幅に減少、香港(同26.4%減)が減少したものの、中華人民共和国(同約3.9倍)が著しく増加、アメリカ合衆国(同28.7%増)が増加、タイ(同68.1%増)が大幅に増加した。

**輸入：**輸入総額は、43億66百万円(前年同月比105.3%)で2か月連続して増加した。

○ 品目別では、木製品及びコルク製品(除家具)(前年同月比49.7%減)、織物用繊維及びくず(同69.3%減)、パルプ及び古紙(同全減)が大幅に減少したものの、石炭・コークス及びれん炭(同約2.9倍)、粗鉱物(同約25.2倍)が著しく増加、元素及び化合物(同10.2%増)が増加した。

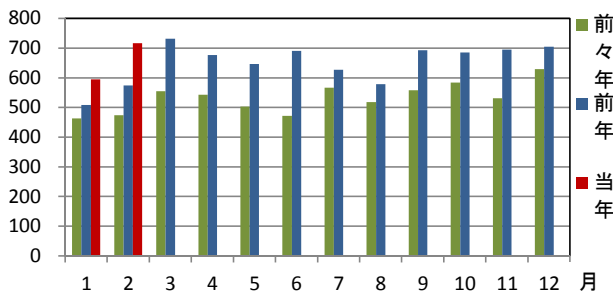
○ 国別では、インドネシア(同44.9%減)、ベトナム(同全減)、ブラジル(同63.4%減)が大幅に減少したものの、タイ(同約27.3倍)、フィリピン(同約23.4倍)が著しく増加、オーストラリア(同22.9%増)が増加した。

## 1 総額 (単位=千円)

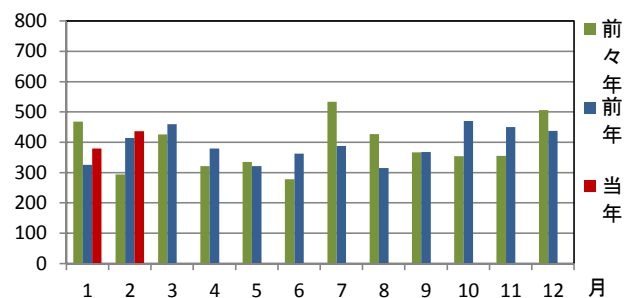
区分	2月分		1月以降累計	
	価格	前年同月比	価格	前年同期比
輸出	7,166,378	124.7%	13,111,225	121.1%
輸入	4,366,131	105.3%	8,158,880	110.2%
総額	11,532,509	116.6%	21,270,105	116.7%
差引額	2,800,247	輸出超	4,952,345	輸出超

## 2 輸出入貿易額推移グラフ

○輸出 (単位=千万円)

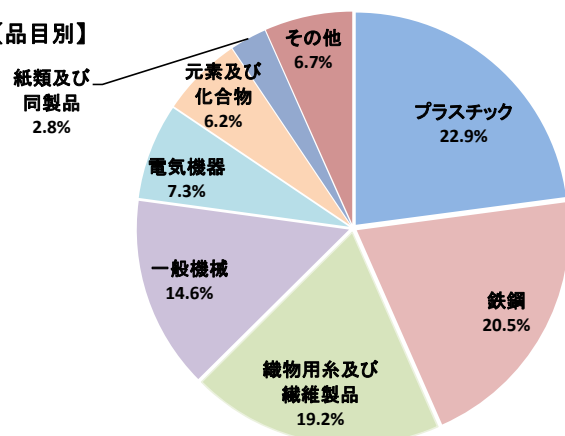


○輸入 (単位=千万円)

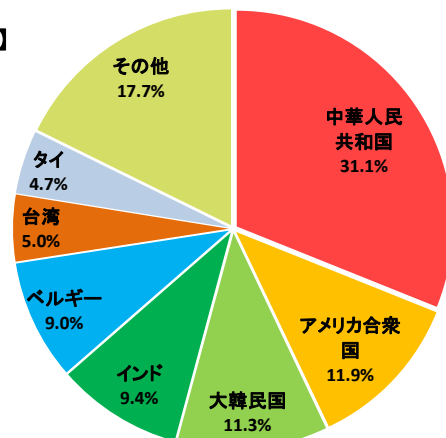


## 3 輸出品目別・国別グラフ

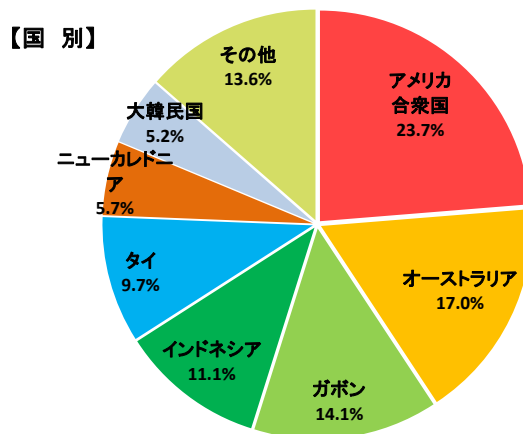
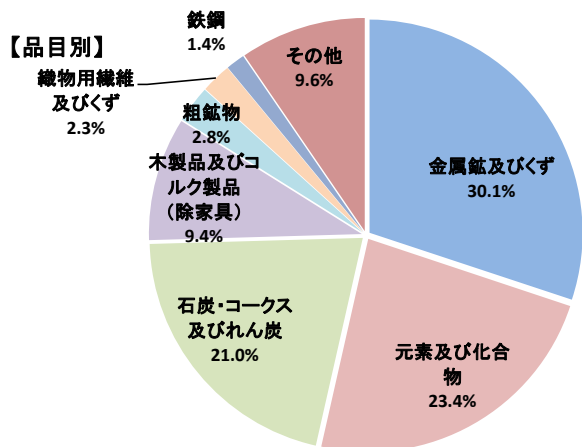
【品目別】



【国別】



#### 4 輸入品目別・国別グラフ

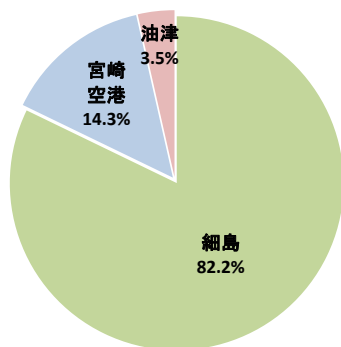


#### 5 署所別輸出入額表

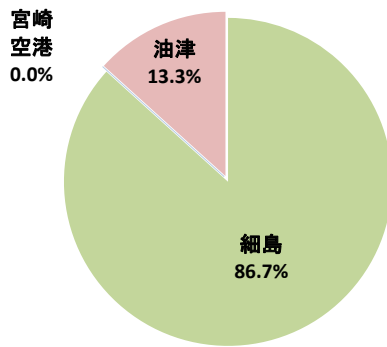
○一覧表 (単位=千円)

	区分	2月分	前年同月比	1月以降累計	前年同期比
細島税関支署	輸出	5,889,374	134.6%	10,732,729	133.9%
	輸入	3,785,747	117.4%	6,735,099	112.8%
	総額	9,675,121	127.3%	17,467,828	124.9%
宮崎空港出張所	輸出	1,022,784	99.6%	1,992,387	86.5%
	輸入	0	-	0	0.0%
	総額	1,022,784	99.6%	1,992,387	86.4%
油津出張所	輸出	254,220	73.9%	386,109	76.5%
	輸入	580,384	63.1%	1,423,781	99.5%
	総額	834,604	66.0%	1,809,890	93.5%

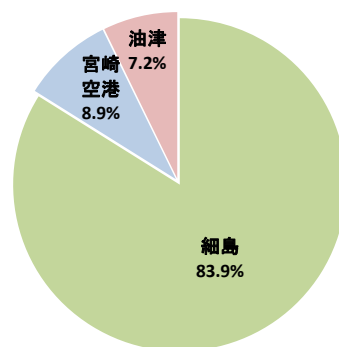
○輸出総額の割合



○輸入総額の割合



○輸出入総額の割合



#### 6 管内港別の外国貿易船・外国貿易機入港実績

○外国貿易船 (単位:隻、トン)

	区分	2月分			1月以降累計		
		隻数	純トン数	前年同月比(隻)	隻数	純トン数	前年同期比(隻)
細島港	日本籍	0	0	0.0%	0	0	0.0%
	外国籍	38	205,372	190.0%	66	320,210	161.0%
	計	38	205,372	165.2%	66	320,210	146.7%
油津港	日本籍	0	0	-	0	0	-
	外国籍	6	30,187	60.0%	12	74,265	63.2%
	計	6	30,187	60.0%	12	74,265	63.2%

○外国貿易機 (単位:機)

	2月分		1月以降累計	
	機数	前年同月比	機数	前年同期比
宮崎空港	20	100.0%	43	104.9%

(注)

- 1 価格については、輸出は『FOB価格』、輸入は『CIF価格』を計上しています。
- 2 輸出価格は、当該輸出貨物を積載する船舶又は航空機の出港の日、輸入は当該貨物の輸入許可の日(蔵入貨物、移入貨物及び輸入許可前引取貨物は、それぞれ当該貨物の承認の日)をもって計上しています。
- 3 統計数値の単位未満は四捨五入を行うため総数の内訳の計が一致しない場合があります。
- 4 この発表資料を引用される場合は『細島税関支署発表』の旨を付記願います。
- 5 この資料詳細に関するご質問は、以下のところまでお問い合わせ願います。

門司税関HP QRコード



お問い合わせ先

細島税関支署: 0982-56-1253 (FAX: 0982-52-1090)

Eメール: moji-hososhima@customs.go.jp

門司税関ホームページ

www.customs.go.jp/moji/