

宮崎県の貿易概況

(平成26年 1月分確報値)

平成26年3月10日
細島税関支署
宮崎空港出張所
油津出張所

◎輸出 2012年5月以降21か月連続の増加！
◎輸入 2か月ぶりの増加！

輸出：輸出総額は、59億45百万円(前年同月比117.1%)で、2012年5月以降21か月連続して増加した。

○品目別では、鉄鋼(前年同月比27.0%減)、電気機器(同25.6%減)が減少、金属鉱及びびくず(同全減)が大幅に減少したものの、プラスチック(同89.0%増)が大幅に増加、元素及び化合物(同約2.3倍)が著しく増加、織物用糸及び繊維製品(同32.5%増)が増加した。

○国別では、大韓民国(同51.1%減)、台湾(同57.0%減)、フィリピン(同71.2%減)が大幅に減少したものの、中華人民共和国(同約5.3倍)、タイ(同約2.0倍)、イタリア(同約2.3倍)が著しく増加した。

輸入：輸入総額は、37億78百万円(前年同月比113.5%)で2か月ぶりに増加した。

○品目別では、石炭・コークス及びれん炭(同99.1%減)、粗鉱物(同98.4%減)、織物用繊維及びびくず(同70.8%減)が大幅に減少したものの、金属鉱及びびくず(同約2.8倍)、木製品及びコルク製品(除家具)(同約2.2倍)が著しく増加、元素及び化合物(同24.9%増)が増加した。

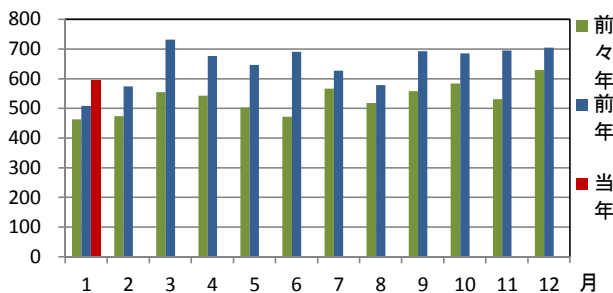
○国別では、インド(同85.9%減)、インドネシア(同32.8%減)、オーストラリア(同48.7%減)が大幅に減少したものの、ニューカレドニア(同全増)、ベトナム(同約137.9倍)が著しく増加、アメリカ合衆国(同31.1%増)が増加した。

1 総額 (単位=千円)

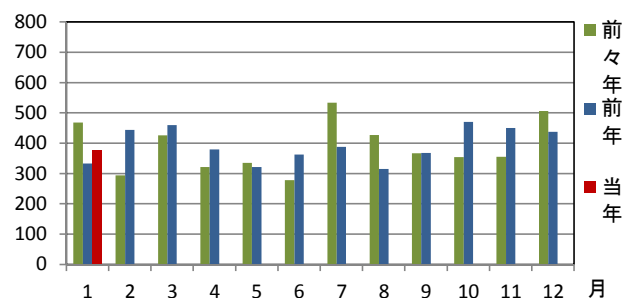
区分	1月分		1月以降累計	
	価格	前年同月比	価格	前年同期比
輸出	5,944,847	117.1%	5,944,847	117.1%
輸入	3,778,189	113.5%	3,778,189	113.5%
総額	9,723,036	115.7%	9,723,036	115.7%
差引額	2,166,658	輸出超	2,166,658	輸出超

2 輸出入貿易額推移グラフ

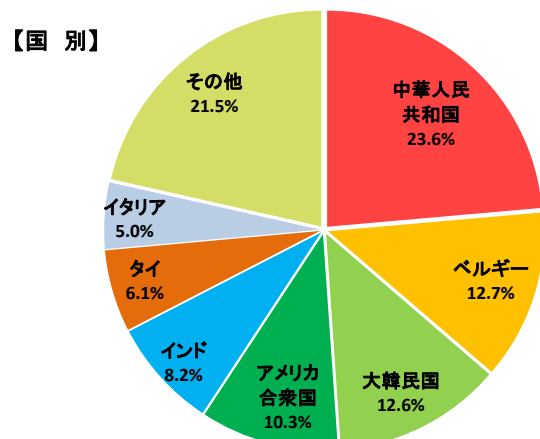
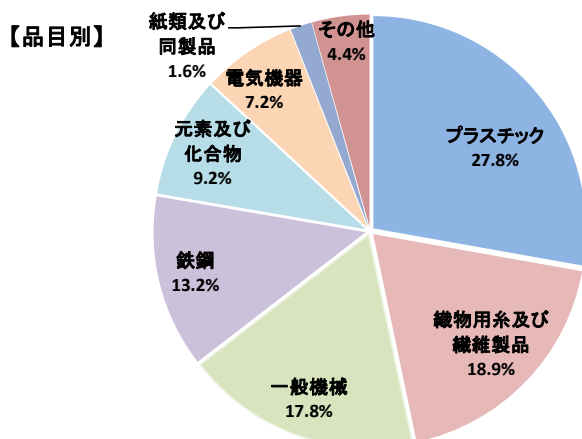
○輸出 (単位=千万円)



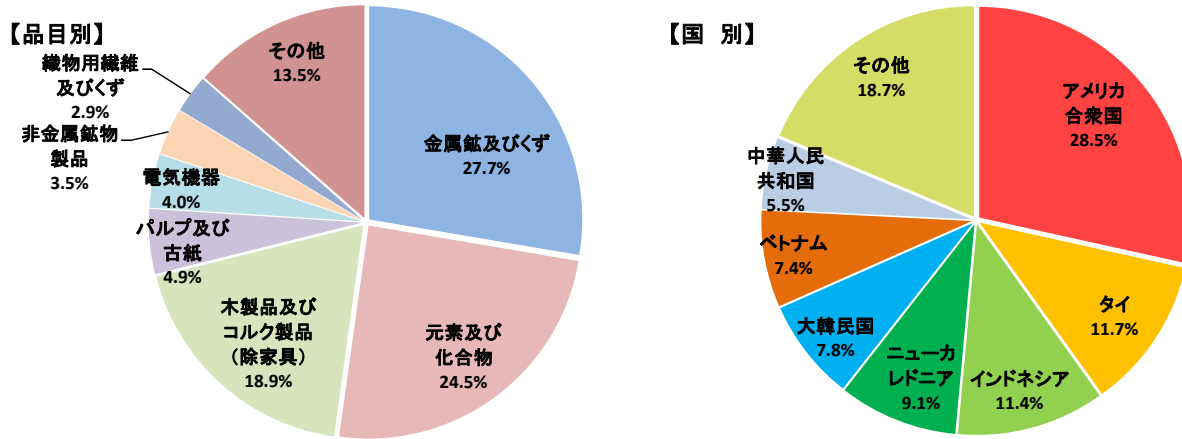
○輸入 (単位=千万円)



3 輸出品目別・国別グラフ



4 輸入品目別・国別グラフ

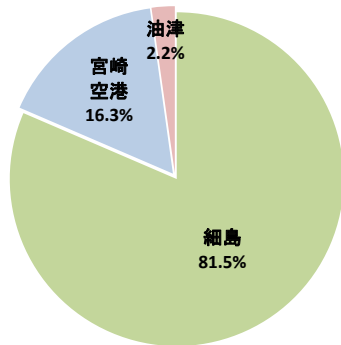


5 署所別輸出入額表

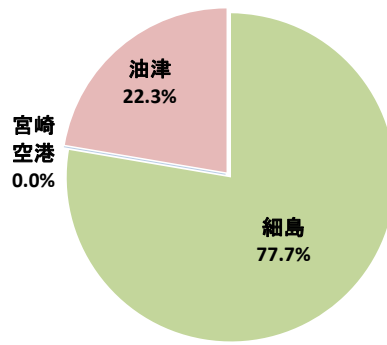
○一覧表(単位=千円)

	区分	1月分	前年同月比	1月以降累計	前年同期比
細島税関支署	輸出	4,843,355	133.0%	4,843,355	133.0%
	輸入	2,934,792	104.2%	2,934,792	104.2%
	総額	7,778,147	120.5%	7,778,147	120.5%
宮崎空港出張所	輸出	969,603	75.9%	969,603	75.9%
	輸入	0	0.0%	0	0.0%
	総額	969,603	75.8%	969,603	75.8%
油津出張所	輸出	131,889	82.1%	131,889	82.1%
	輸入	843,397	165.1%	843,397	165.1%
	総額	975,286	145.3%	975,286	145.3%

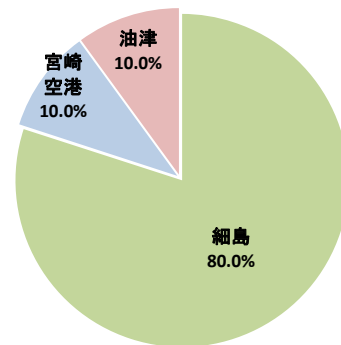
○輸出総額の割合



○輸入総額の割合



○輸出入総額の割合



6 管内港別の外国貿易船・外国貿易機入港実績

○外国貿易船(単位:隻、トン)

	区分	1月分			1月以降累計		
		隻数	純トン数	前年同月比(隻)	隻数	純トン数	前年同期比(隻)
細島港	日本籍	0	0	0.0%	0	0	0.0%
	外国籍	28	114,838	133.3%	28	114,838	133.3%
	計	28	114,838	127.3%	28	114,838	127.3%
油津港	日本籍	0	0	-	0	0	-
	外国籍	6	44,078	66.7%	6	44,078	66.7%
	計	6	44,078	66.7%	6	44,078	66.7%

○外国貿易機(単位:機)

	1月分		1月以降累計	
	機数	前年同月比	機数	前年同期比
宮崎空港	23	109.5%	23	109.5%

(注)

- 1 価格については、輸出は『FOB価格』、輸入は『CIF価格』を計上しています。
- 2 輸出価格は、当該輸出貨物を積載する船舶又は航空機の出港の日、輸入は当該貨物の輸入許可の日(蔵入貨物、移入貨物及び輸入許可前引取貨物は、それぞれ当該貨物の承認の日)をもって計上しています。
- 3 統計数値の単位未満は四捨五入を行うため総数の内訳の計が一致しない場合があります。
- 4 この発表資料を引用される場合は『細島税関支署発表』の旨を付記願います。
- 5 この資料詳細に関するご質問は、以下のところまでお問い合わせ願います。

門司税関HP QRコード



お問い合わせ先

細島税関支署: 0982-56-1253 (FAX: 0982-52-1090)
Eメール: moji-hososhima@customs.go.jp

門司税関ホームページ
www.customs.go.jp/moji/

