

宮崎県の貿易概況

(平成26年 12月分輸出確報・輸入9桁速報値)

平成27年2月10日
細島税関支署
宮崎空港出張所
油津出張所

◎輸出 2か月ぶりの増加！

◎輸入 2か月ぶりの増加！

輸出: 輸出総額は、88億42百万円(前年同月比125.5%)で、2か月ぶりに増加した。
○ 品目別では、電気機器(前年同月比17.1%減)が減少、パルプ及び古紙(同98.8%減)、紙類及び同製品(同36.1%減)が大幅に減少したものの、鉄鋼(同約2.0倍)が著しく増加、織物用糸及び繊維製品(同31.3%増)、一般機械(同21.7%増)が増加した。
○ 国別では、大韓民国(同28.0%減)が減少、タイ(同33.8%減)、レバノン(同62.9%減)が大幅に減少したものの、中華人民共和国(同93.0%増)が大幅に増加、フィリピン(同約32.4倍)が著しく増加、台湾(同52.4%増)が大幅に増加した。

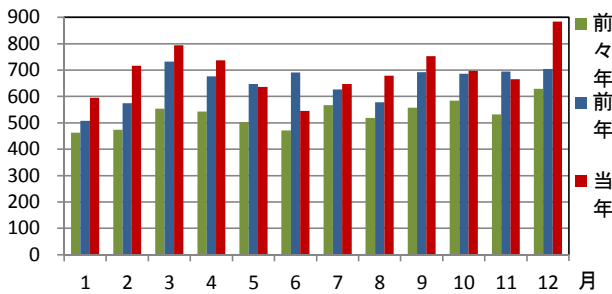
輸入: 輸入総額は、60億47百万円(前年同月比138.2%)で2か月ぶりに増加した。
○ 品目別では、糖類及び同調製品・はちみつ(前年同月比全減)、木製品及びコルク製品(除家具)(同62.2%減)、金属製品(同66.6%減)が大幅に減少したものの、金属鉱及びくず(同約2.2倍)、粗鉱物(同約3.3倍)が著しく増加、石炭・コークス及びれん炭(同72.2%増)が大幅に増加した。
○ 国別では、南アフリカ共和国(同92.1%減)、タイ(同89.3%減)、大韓民国(同51.4%減)が大幅に減少したものの、ガボン(同全増)、オーストラリア(同約5.9倍)が著しく増加、ニューカレドニア(仏)(同84.0%増)が大幅に増加した。

1 総額 (単位=千円)

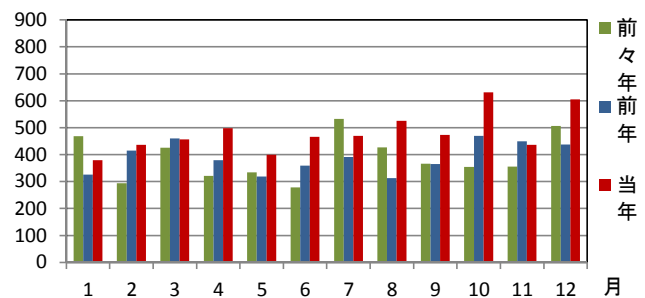
区分	12月分		1月以降累計	
	価格	前年同月比	価格	前年同期比
輸出	8,841,542	125.5%	83,476,070	106.9%
輸入	6,047,374	138.2%	57,762,834	123.3%
総額	14,888,916	130.4%	141,238,904	113.0%
差引額	2,794,168	輸出超	25,713,236	輸出超

2 輸出入貿易額推移グラフ

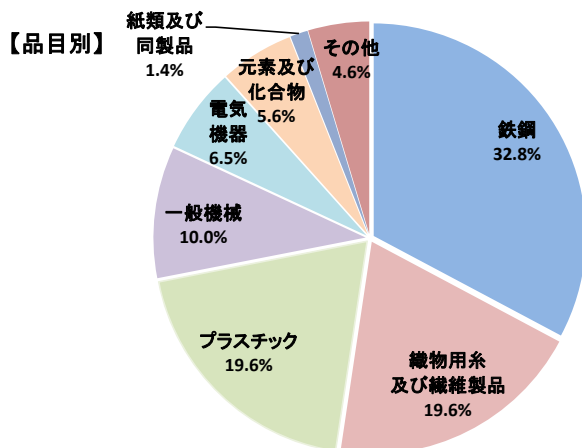
○輸出 (単位=千万円)



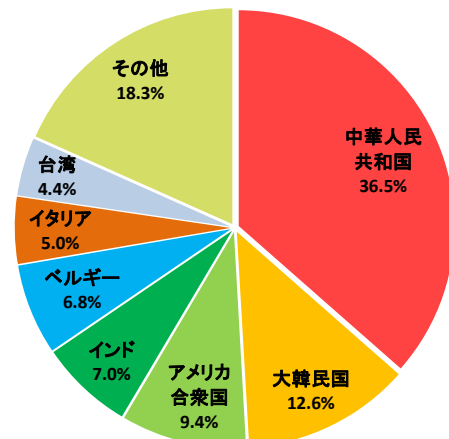
○輸入 (単位=千万円)



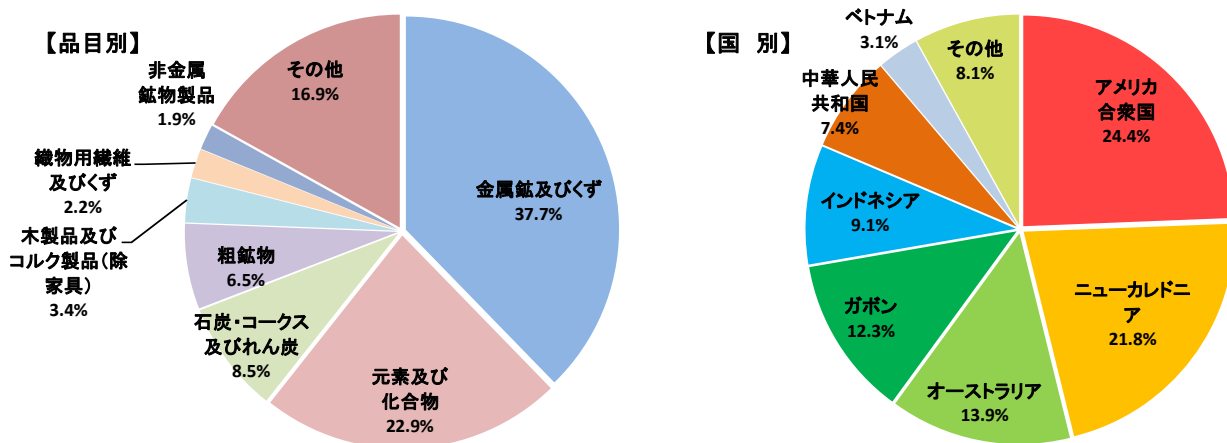
3 輸出品目別・国別グラフ



【国別】



4 輸入品目別・国別グラフ

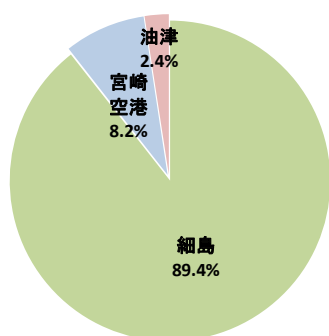


5 署所別輸出入額表

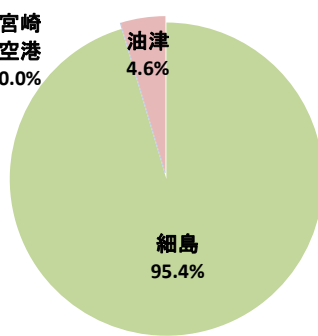
○一覧表 (単位=千円)

	区分	12月分	前年同月比	1月以降累計	前年同期比
細島税関支署	輸出	7,904,790	131.8%	68,771,257	114.6%
	輸入	5,767,899	157.8%	48,894,998	128.8%
	総額	13,672,689	141.6%	117,666,255	120.1%
宮崎空港出張所	輸出	723,865	105.2%	11,860,080	86.2%
	輸入	0	-	16,919	1168.4%
	総額	723,865	105.2%	11,876,999	86.3%
油津出張所	輸出	212,887	58.9%	2,844,733	65.3%
	輸入	279,475	38.8%	8,850,917	99.9%
	総額	492,362	45.6%	11,695,650	88.5%

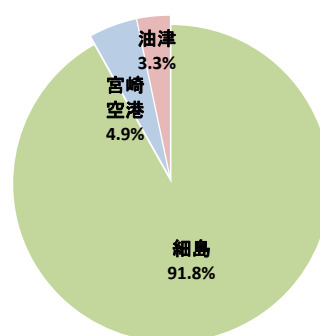
○輸出総額の割合



○輸入総額の割合



○輸出入総額の割合



6 管内港別の外国貿易船・外国貿易機入港実績

○外国貿易船 (単位:隻、トン)

	区分	12月分			1月以降累計		
		隻数	純トン数	前年同月比(隻)	隻数	純トン数	前年同期比(隻)
細島港	日本籍	0	0	-	6	1,413	54.5%
	外国籍	35	187,190	106.1%	410	1,869,862	126.5%
	計	35	187,190	106.1%	416	1,871,275	124.2%
油津港	日本籍	0	0	-	0	0	-
	外国籍	6	37,790	85.7%	92	668,423	89.3%
	計	6	37,790	85.7%	92	668,423	89.3%

○外国貿易機 (単位:機)

	12月分		1月以降累計	
	機数	前年同月比	機数	前年同期比
宮崎空港	27	128.6%	295	113.9%

(注)

- 1 価格については、輸出は『FOB価格』、輸入は『CIF価格』を計上しています。
- 2 輸出価格は、当該輸出貨物を積載する船舶又は航空機の出港の日、輸入は当該貨物の輸入許可の日(蔵入貨物、移入貨物及び輸入許可前引取貨物は、それぞれ当該貨物の承認の日)をもって計上しています。
- 3 統計数値の単位未満は四捨五入を行うため総数の内訳の計が一致しない場合があります。
- 4 この発表資料を引用されるときは『細島税関支署発表』の旨を付記願います。
- 5 この資料詳細に関するご質問は、以下のところまでお問い合わせ願います。



お問い合わせ先

細島税関支署: 0982-56-1253 (FAX: 0982-52-1090)

Eメール: moji-hososhima@customs.go.jp

門司税関ホームページ

www.customs.go.jp/moji/

門司税関HP QRコード



安全安心な社会を目指して

税関では、麻薬・けん銃などの密輸や知的財産侵害物品に関する皆様からの情報をお待ちしております。

密輸ダイヤル(24時間) 0120-461-961