

宮崎県の貿易概況

(平成26年 11月分輸出確報・輸入9桁速報値)

平成27年1月9日
細島税関支署
宮崎空港出張所
油津出張所

◎輸出 5か月ぶりの減少！

◎輸入 8か月ぶりの減少！

輸出：輸出総額は、66億51百万円(前年同月比95.7%)で、5か月ぶりに減少した。

○ 品目別では、一般機械(前年同月比34.8%増)、織物用糸及び繊維製品(同16.5%増)、電気機器(同25.2%増)が増加したものの、鉄鋼(同58.2%減)、元素及び化合物(同38.6%減)、パルプ及び古紙(同全減)が大幅に減少した。

○ 国別では、アメリカ合衆国(同68.3%増)が大幅に増加、大韓民国(同19.0%増)が増加、フィリピン(同67.3%増)が大幅に増加したものの、中華人民共和国(同57.2%減)、香港(同50.2%減)、インドネシア(同40.0%減)が大幅に減少した。

輸入：輸入総額は、43億65百万円(前年同月比97.1%)で8か月ぶりに減少した。

○ 品目別では、元素及び化合物(前年同月比98.1%増)が大幅に増加、金属鉱及びびくず(同6.5%増)が増加、非金属鉱物製品(同約2.0倍)が著しく増加したものの、織物用繊維及びびくず(同61.7%減)、粗鉱物(同70.9%減)が大幅に減少、石炭・コークス及びれん炭(同20.8%減)が減少した。

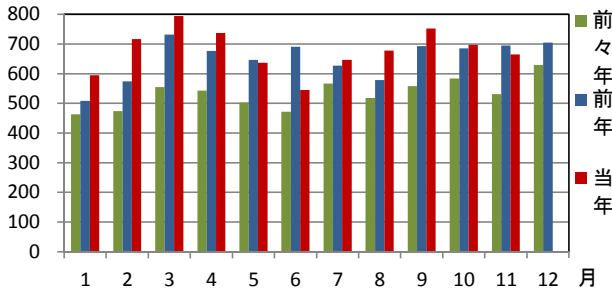
○ 国別では、フィリピン(同約66.6倍)が著しく増加、アメリカ合衆国(同48.8%増)が増加、中華人民共和国(同63.5%増)が大幅に増加したものの、オーストラリア(同85.7%減)、大韓民国(同61.8%減)、ブラジル(同91.6%減)が大幅に減少した。

1 総額 (単位=千円)

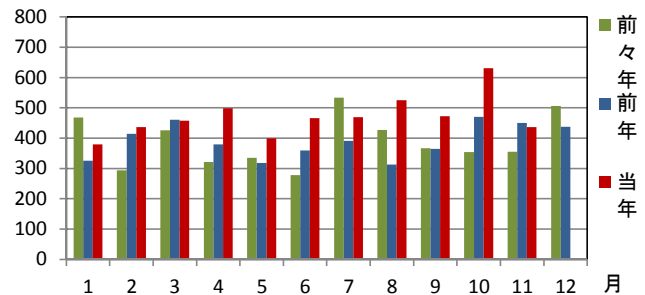
区分	11月分		1月以降累計	
	価格	前年同月比	価格	前年同期比
輸出	6,651,083	95.7%	74,634,528	105.0%
輸入	4,364,681	97.1%	51,715,460	121.8%
総額	11,015,764	96.2%	126,349,988	111.3%
差引額	2,286,402	輸出超	22,919,068	輸出超

2 輸出入貿易額推移グラフ

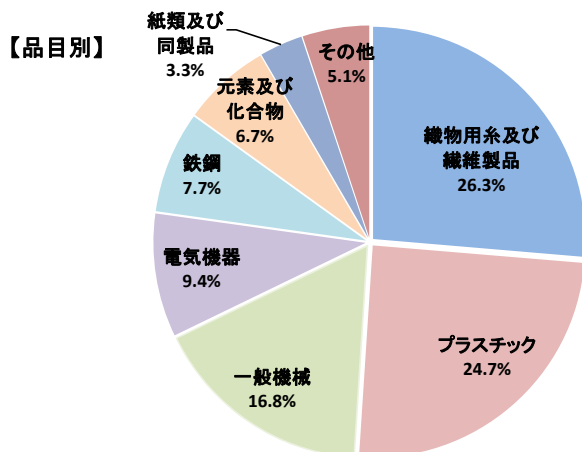
○輸出 (単位=千万円)



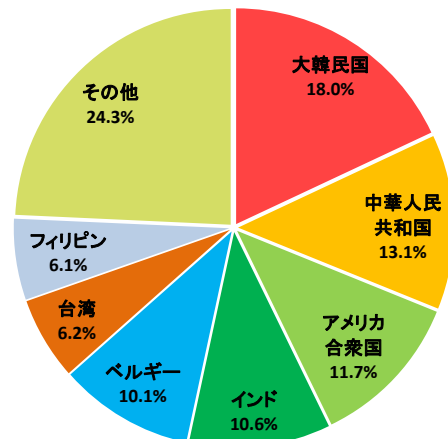
○輸入 (単位=千万円)



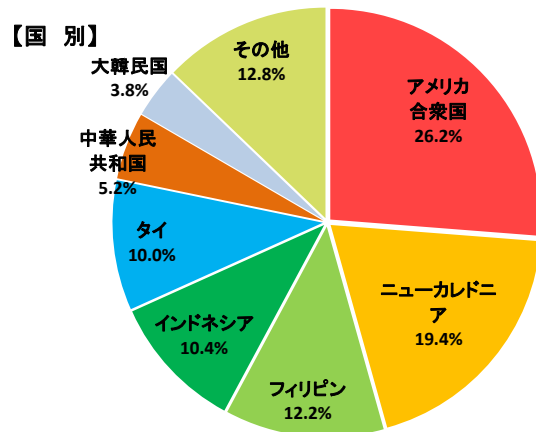
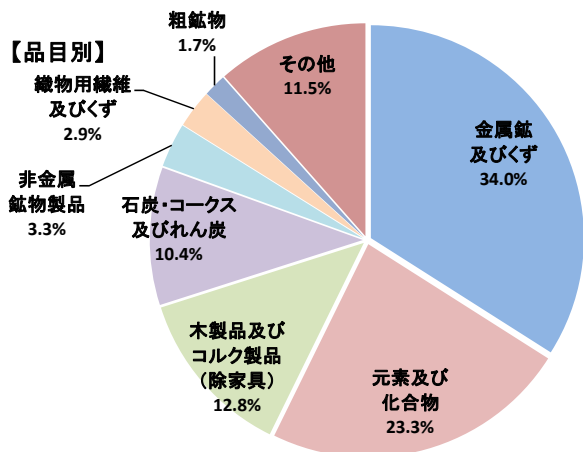
3 輸出品目別・国別グラフ



【国別】



4 輸入品目別・国別グラフ

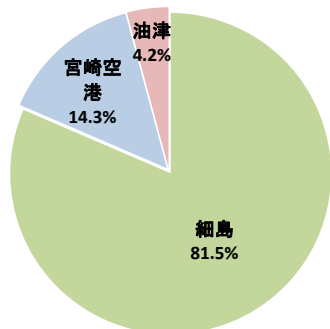


5 署所別輸出入額表

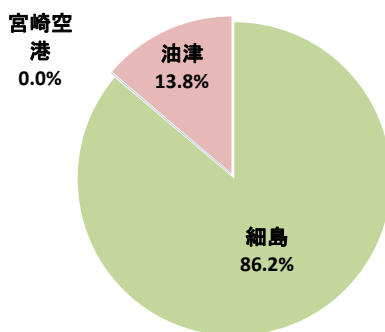
○一覧表 (単位=千円)

	区分	11月分	前年同月比	1月以降累計	前年同期比
細島税関支署	輸出	5,420,149	91.5%	60,866,467	112.7%
	輸入	3,762,159	102.0%	43,127,099	125.7%
	総額	9,182,308	95.5%	103,993,566	117.8%
宮崎空港出張所	輸出	954,021	130.9%	11,136,215	85.2%
	輸入	0	-	16,919	1168.4%
	総額	954,021	130.9%	11,153,134	85.3%
油津出張所	輸出	276,913	94.3%	2,631,846	65.9%
	輸入	602,522	74.3%	8,571,442	105.2%
	総額	879,435	79.6%	11,203,288	92.3%

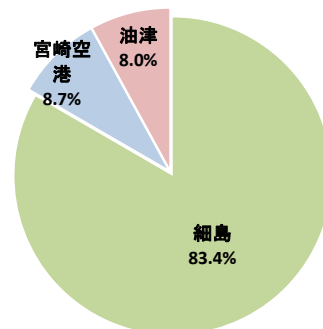
○輸出総額の割合



○輸入総額の割合



○輸出入総額の割合



6 管内港別の外国貿易船・外国貿易機入港実績

○外国貿易船 (単位:隻、トン)

	区分	11月分			1月以降累計		
		隻数	純トン数	前年同月比(隻)	隻数	純トン数	前年同期比(隻)
細島港	日本籍	1	216	-	6	1,413	54.5%
	外国籍	32	152,030	94.1%	375	1,682,672	128.9%
	計	33	152,246	97.1%	381	1,684,085	126.2%
油津港	日本籍	0	0	-	0	0	-
	外国籍	6	55,722	66.7%	86	630,633	89.6%
	計	6	55,722	66.7%	86	630,633	89.6%

○外国貿易機 (単位:機)

	11月分		1月以降累計	
	機数	前年同月比	機数	前年同期比
宮崎空港	26	118.2%	268	112.6%

(注)

- 1 価格については、輸出は『FOB価格』、輸入は『CIF価格』を計上しています。
- 2 輸出価格は、当該輸出貨物を積載する船舶又は航空機の出港の日、輸入は当該貨物の輸入許可の日(蔵入貨物、移入貨物及び輸入許可前引取貨物は、それぞれ当該貨物の承認の日)をもって計上しています。
- 3 統計数値の単位未満は四捨五入を行うため総数の内訳の計が一致しない場合があります。
- 4 この発表資料を引用されるときは『細島税関支署発表』の旨を付記願います。
- 5 この資料詳細に関するご質問は、以下のところまでお問い合わせ願います。



お問い合わせ先

細島税関支署: 0982-56-1253 (FAX: 0982-52-1090)

Eメール: moji-hososhima@customs.go.jp

門司税関ホームページ

www.customs.go.jp/moji/

門司税関HP QRコード



安全安心な社会を目指して

税関では、麻薬・けん銃などの密輸や知的財産侵害物品に関する皆様からの情報をお待ちしております。

密輸ダイヤル(24時間) 0120-461-961