

# 宮崎県の貿易概況

(平成26年 10月分輸出確報・輸入9桁速報値)

平成26年12月10日  
細島税関支署  
宮崎空港出張所  
油津出張所

◎輸出 4か月連続の増加!

◎輸入 7か月連続の増加!

**輸出:** 輸出総額は、69億67百万円(前年同月比101.6%)で、4か月連続して増加した。  
○ 品目別では、元素及び化合物(前年同月比16.4%減)、電気機器(同13.6%減)が減少、その他の雑製品(前年同月比78.9%減)が大幅に減少したものの、鉄鋼(同20.7%増)、一般機械(同12.2%増)が増加、金属鉱及びくず(同全増)が著しく増加した。  
○ 国別では、中華人民共和国(同25.3%減)が減少、アメリカ合衆国(同32.5%減)、タイ(同37.1%減)が大幅に減少したものの、大韓民国(同64.8%増)、台湾(同60.7%増)が大幅に増加、ベルギー(同19.9%増)が増加した。

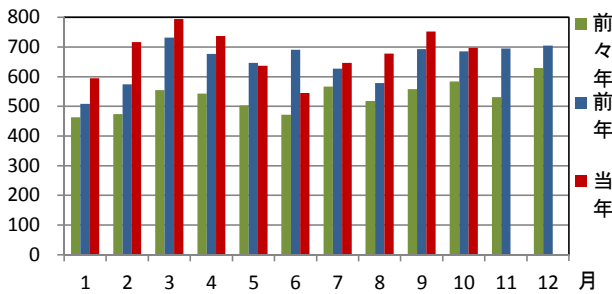
**輸入:** 輸入総額は、63億6百万円(前年同月比134.2%)で7か月連続して増加した。  
○ 品目別では、木製品及びコルク製品(除家具)(前年同月比59.6%減)、医薬品(同全減)、鉄鋼(同56.6%減)が大幅に減少したものの、金属鉱及びくず(同約4.7倍)が著しく増加、元素及び化合物(同8.2%増)が増加、輸送用機器(同全増)が著しく増加した。  
○ 国別では、インドネシア(同96.9%減)、タイ(同97.7%減)が大幅に減少、アメリカ合衆国(同8.8%減)が減少したものの、ニューカレドニア(仏)(同全増)、オーストラリア(同約2.0倍)、中華人民共和国(同約6.9倍)が著しく増加した。

## 1 総額 (単位=千円)

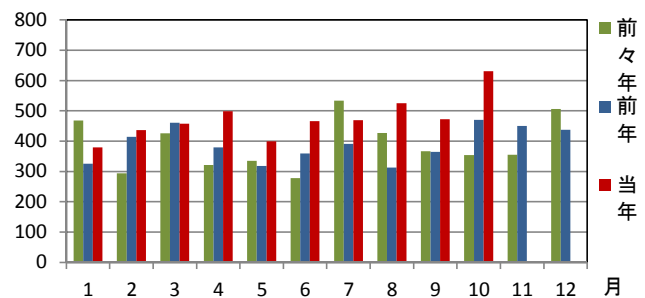
区分	10月分		1月以降累計	
	価格	前年同月比	価格	前年同期比
輸出	6,967,051	101.6%	67,983,445	106.0%
輸入	6,306,405	134.2%	47,350,779	124.7%
総額	13,273,456	114.9%	115,334,224	113.0%
差引額	660,646	輸出超	20,632,666	輸出超

## 2 輸出入貿易額推移グラフ

○輸出 (単位=千万円)

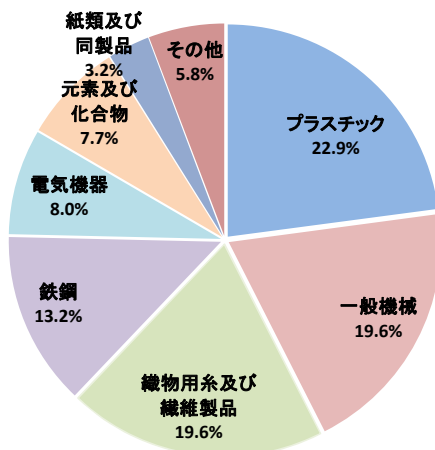


○輸入 (単位=千万円)

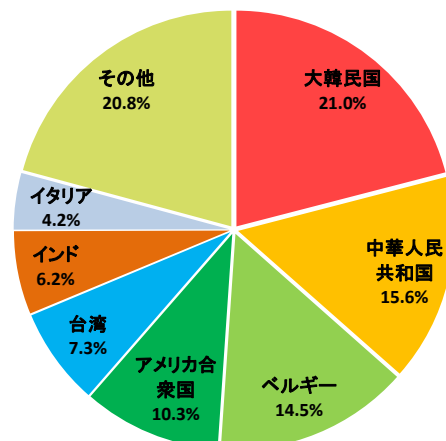


## 3 輸出品目別・国別グラフ

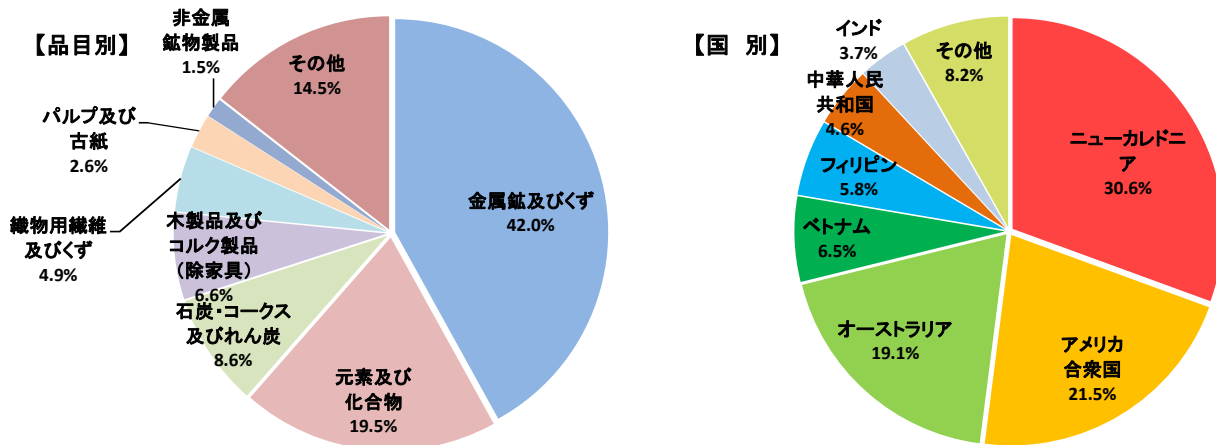
【品目別】



【国別】



#### 4 輸入品目別・国別グラフ

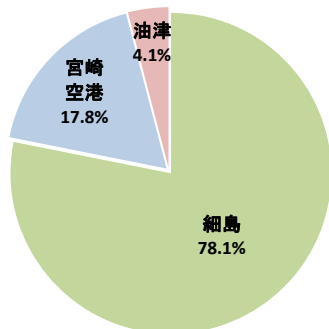


#### 5 署所別輸出入額表

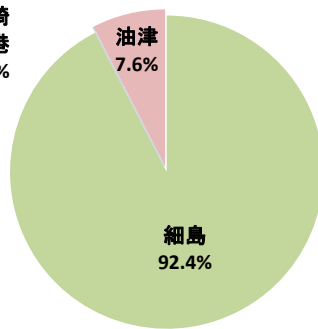
○一覧表(単位=千円)

	区分	10月分	前年同月比	1月以降累計	前年同期比
細島税関支署	輸出	5,442,901	100.9%	55,446,318	115.3%
	輸入	5,829,807	165.4%	39,364,940	128.5%
	総額	11,272,708	126.4%	94,811,258	120.5%
宮崎空港出張所	輸出	1,239,997	111.0%	10,182,194	82.5%
	輸入	0	-	16,919	1168.4%
	総額	1,239,997	111.0%	10,199,113	82.6%
油津出張所	輸出	284,153	82.1%	2,354,933	63.6%
	輸入	476,598	40.6%	7,968,920	108.7%
	総額	760,751	50.0%	10,323,853	93.6%

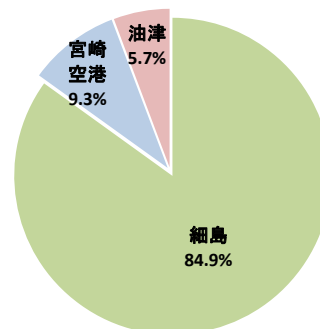
○輸出総額の割合



○輸入総額の割合



○輸出入総額の割合



#### 6 管内港別の外国貿易船・外国貿易機入港実績

○外国貿易船(単位:隻、トン)

	区分	10月分			1月以降累計		
		隻数	純トン数	前年同月比(隻)	隻数	純トン数	前年同期比(隻)
細島港	日本籍	1	216	50.0%	5	1,197	45.5%
	外国籍	32	140,490	100.0%	343	1,530,642	133.5%
	計	33	140,706	97.1%	348	1,531,839	129.9%
油津港	日本籍	0	0	-	0	0	-
	外国籍	7	64,552	70.0%	80	574,911	92.0%
	計	7	64,552	70.0%	80	574,911	92.0%

○外国貿易機(単位:機)

	10月分		1月以降累計	
	機数	前年同月比	機数	前年同期比
宮崎空港	26	118.2%	242	112.0%

(注)

- 1 価格については、輸出は『FOB価格』、輸入は『CIF価格』を計上しています。
- 2 輸出価格は、当該輸出貨物を積載する船舶又は航空機の出港の日、輸入は当該貨物の輸入許可の日(蔵入貨物、移入貨物及び輸入許可前引取貨物は、それぞれ当該貨物の承認の日)をもって計上しています。
- 3 統計数値の単位未満は四捨五入を行うため総数の内訳の計が一致しない場合があります。
- 4 この発表資料を引用される場合は『細島税関支署発表』の旨を付記願います。
- 5 この資料詳細に関するご質問は、以下のところまでお問い合わせ願います。



お問い合わせ先

細島税関支署: 0982-56-1253 (FAX: 0982-52-1090)

Eメール: moji-hososhima@customs.go.jp

門司税関ホームページ

www.customs.go.jp/moji/

門司税関HP QRコード



安全安心な社会を目指して

税関では、麻薬・けん銃などの密輸や知的財産侵害物品に関する皆様からの情報をお待ちしております。

密輸ダイヤル(24時間) 0120-461-961