

宮崎県の貿易概況

(平成25年 9月分確報値)

平成25年11月8日
細島税関支署
宮崎空港出張所
油津出張所

◎輸出 昨年5月以降17か月連続の増加！

◎輸入 3か月ぶりの増加！

輸出：輸出総額は、69億24百万円(前年同月比124.1%)で、昨年5月以降17か月連続して増加した。
○ 品目別では、ゴム製品(前年同月比54.7%減)、その他の雑製品(同71.2%減)、金属製品(同73.5%減)が大幅に減少したものの、鉄鋼(同58.3%増)、一般機械(同55.3%増)、元素及び化合物(同95.0%増)が大幅に増加した。

○ 国別では、大韓民国(同13.7%減)、アメリカ合衆国(同9.9%減)が減少、レバノン(同30.9%減)が大幅に減少したものの、中華人民共和国(同69.6%増)が大幅に増加、ベルギー(同約2.0倍)、タイ(同約3.6倍)が著しく増加した。

輸入：輸入総額は、36億76百万円(前年同月比100.3%)で3か月ぶりに増加した。

○ 品目別では、電気機器(前年同月比73.8%減)、織物用繊維及びびくず(同54.7%減)が大幅に減少、元素及び化合物(同9.6%減)が減少したものの、金属鉱及びびくず(同30.0%増)が増加、パルプ及び古紙(同73.6%増)が大幅に増加、石炭・コークス及びれん炭(同6.5%増)が増加した。

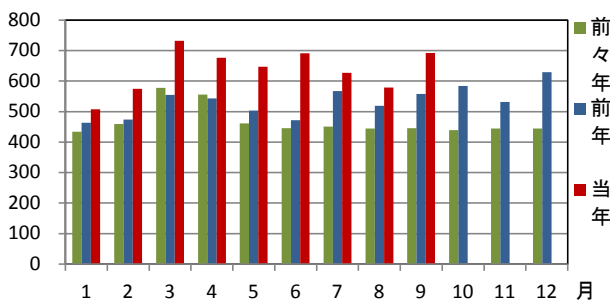
○ 国別では、中華人民共和国(同79.9%減)、インドネシア(同52.7%減)、ブラジル(同86.7%減)が大幅に減少したものの、ニューカレドニア(同約2.0倍)が著しく増加、オーストラリア(同50.4%増)、大韓民国(同89.3%増)が大幅に増加した。

1 総額 (単位=千円)

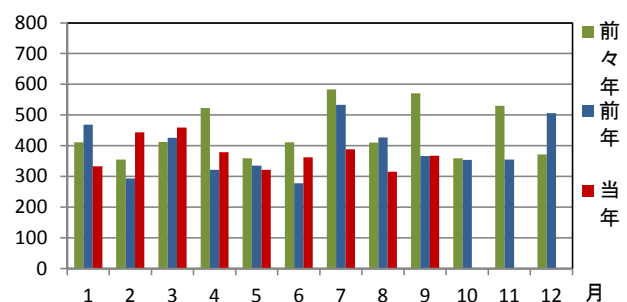
区分	9月分		1月以降累計	
	価格	前年同月比	価格	前年同期比
輸出	6,923,968	124.1%	57,264,896	123.1%
輸入	3,676,418	100.3%	33,709,173	97.8%
総額	10,600,386	114.7%	90,974,069	112.3%
差引額	3,247,550	輸出超	23,555,723	輸出超

2 輸出入貿易額推移グラフ

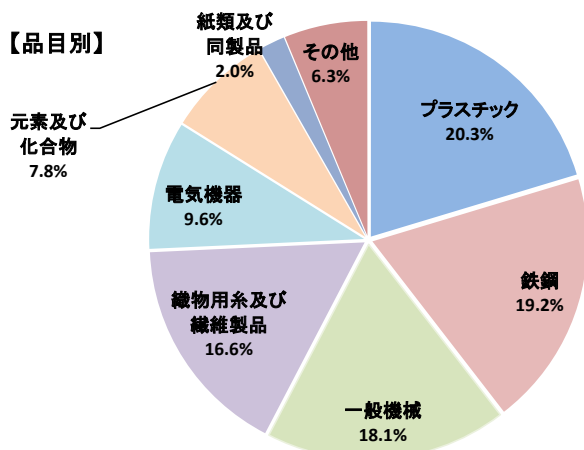
○輸出 (単位=千万円)



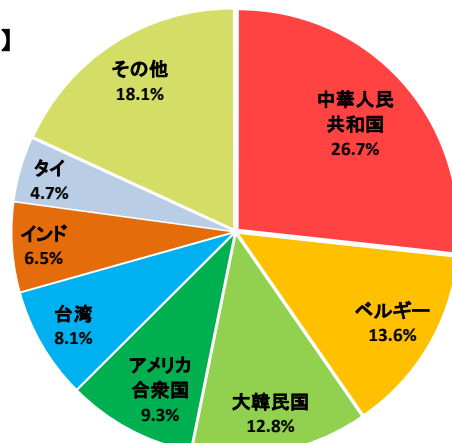
○輸入 (単位=千万円)



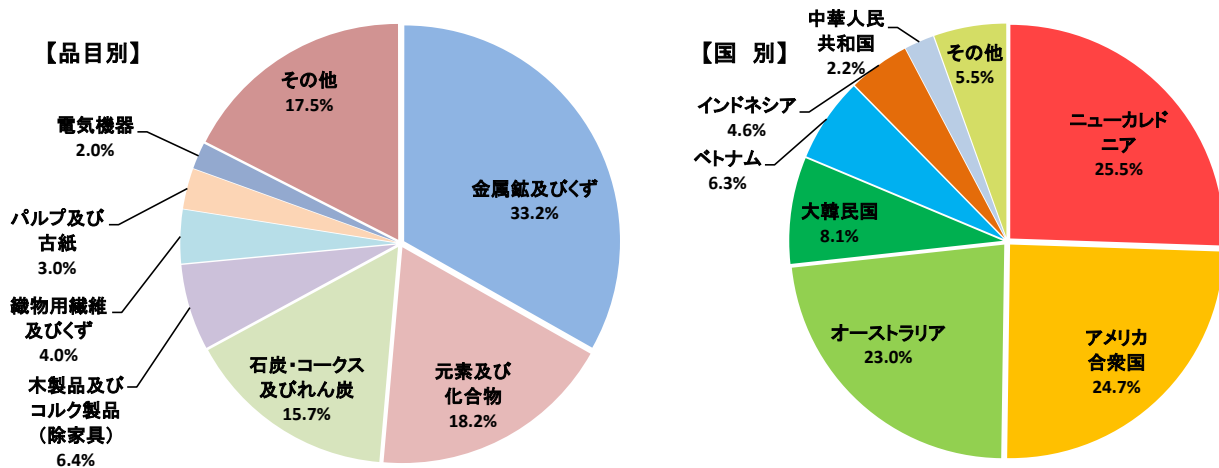
3 輸出品目別・国別グラフ



【国別】



4 輸入品目別・国別グラフ

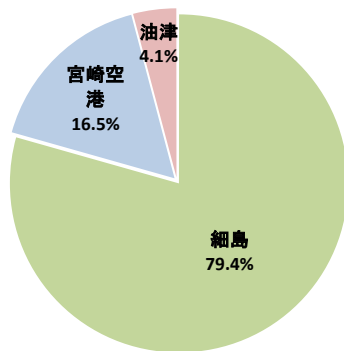


5 署所別輸出入額表

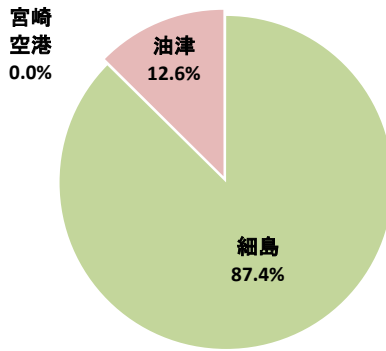
○一覧表(単位=千円)

	区分	9月分	前年同月比	1月以降累計	前年同期比
細島税関支署	輸出	5,497,572	128.3%	42,682,348	114.0%
	輸入	3,213,196	108.2%	27,548,895	101.7%
	総額	8,710,768	120.1%	70,231,243	108.8%
宮崎空港出張所	輸出	1,140,612	116.9%	11,226,922	173.3%
	輸入	0	0.0%	1,448	6.0%
	総額	1,140,612	116.1%	11,228,370	172.7%
油津出張所	輸出	285,784	90.0%	3,355,626	129.4%
	輸入	463,222	67.4%	6,158,830	83.5%
	総額	749,006	74.5%	9,514,456	95.5%

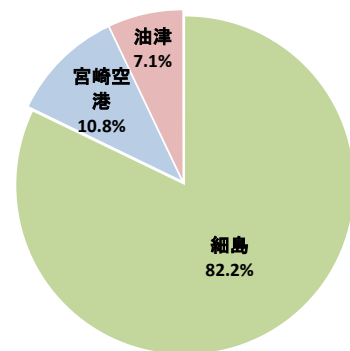
○輸出総額の割合



○輸入総額の割合



○輸出入総額の割合



6 管内港別の外国貿易船・外国貿易機入港実績

○外国貿易船(単位:隻、トン)

	区分	9月分			1月以降累計		
		隻数	純トン数	前年同月比(隻)	隻数	純トン数	前年同期比(隻)
細島港	日本籍	0	0	0.0%	9	3,230	75.0%
	外国籍	28	127,899	116.7%	225	923,229	104.2%
	計	28	127,899	107.7%	234	926,459	102.6%
油津港	日本籍	0	0	-	0	0	-
	外国籍	6	20,844	54.5%	77	382,120	92.8%
	計	6	20,844	54.5%	77	382,120	92.8%

○外国貿易機(単位:機)

	9月分		1月以降累計	
	機数	前年同月比	機数	前年同期比
宮崎空港	21	100.0%	204	107.4%

(注)

- 1 価格については、輸出は『FOB価格』、輸入は『CIF価格』を計上しています。
- 2 輸出価格は、当該輸出貨物を積載する船舶又は航空機の出港の日、輸入は当該貨物の輸入許可の日(蔵入貨物、移入貨物及び輸入許可前引取貨物は、それぞれ当該貨物の承認の日)をもって計上しています。
- 3 統計数値の単位未満は四捨五入を行うため総数の内訳の計が一致しない場合があります。
- 4 この発表資料を引用されるときは『細島税関支署発表』の旨を付記願います。
- 5 この資料詳細に関するご質問は、以下のところまでお問い合わせ願います。

門司税関HP QRコード



お問い合わせ先

細島税関支署:0982-56-1253 (FAX:0982-52-1090)
Eメール: moji-hososhima@customs.go.jp

門司税関ホームページ
www.customs.go.jp/moji/

