

# 宮崎県の貿易概況

(平成25年 8月分確報値)

平成25年10月9日  
細島税関支署  
宮崎空港出張所  
油津出張所

◎輸出 昨年5月以降16か月連続の増加！

◎輸入 2か月連続の減少！

**輸出：**輸出総額は、57億84百万円(前年同月比111.6%)で、昨年5月以降16か月連続して増加した。  
○品目別では、鉄鋼(前年同月比95.9%減)、ゴム製品(同68.5%減)が大幅に減少、一般機械(同6.3%減)が減少したものの、織物用糸及び繊維製品(同42.6%増)、プラスチック(同35.8%増)が増加、元素及び化合物(同67.2%増)が大幅に増加した。

○国別では、台湾(同55.0%減)が大幅に減少、ベルギー(同26.3%減)、中華人民共和国(同14.2%減)が減少したものの、大韓民国(同52.5%増)が大幅に増加、タイ(同約3.6倍)が著しい増加、インド(同35.4%増)が増加した。

**輸入：**輸入総額は、31億55百万円(前年同月比74.0%)で2か月連続で減少した。

○品目別では、粗鉱物(前年同月比約14.9倍)、酪農品及び鳥卵(同全増)が著しく増加したものの、木製品及びコルク製品(除家具)(同98.7%減)が大幅に減少、金属鉱及びびくず(同16.3%減)、元素及び化合物(同16.4%減)が減少した。

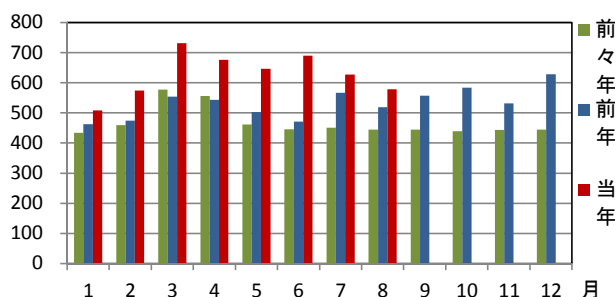
○国別では、フィリピン(同約35.0倍)、オーストラリア(同約5.7倍)、メキシコ(同全増)が著しく増加したものの、ガボン(同全減)、タイ(同約93.4%減)、ニュージーランド(同全減)が大幅に減少した。

## 1 総額 (単位=千円)

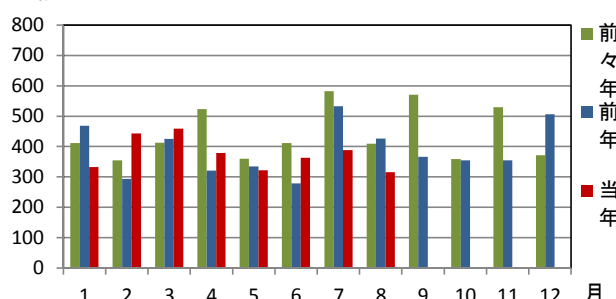
区分	8月分		1月以降累計	
	価格	前年同月比	価格	前年同期比
輸出	5,784,206	111.6%	50,340,928	122.9%
輸入	3,155,264	74.0%	30,032,755	97.4%
総額	8,939,470	94.6%	80,373,683	112.0%
差引額	2,628,942	輸出超	20,308,173	輸出超

## 2 輸出入貿易額推移グラフ

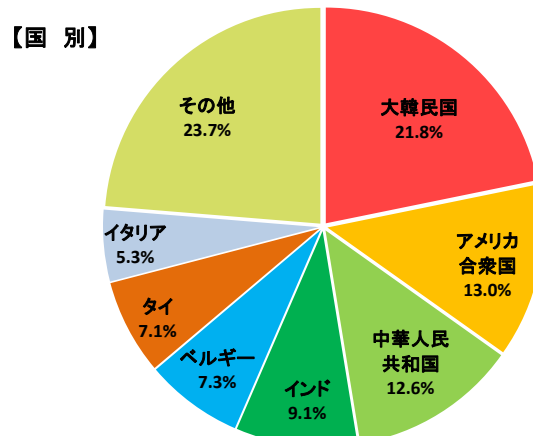
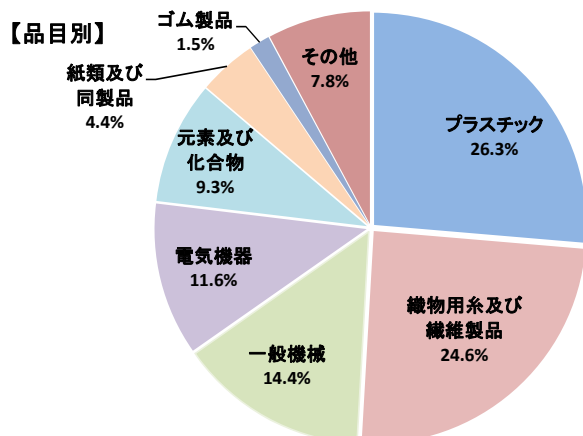
○輸出 (単位=千万円)



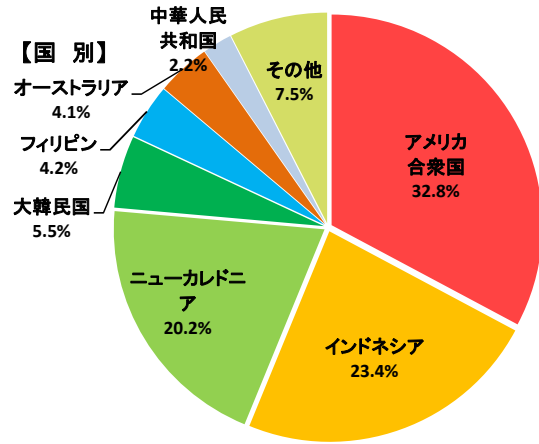
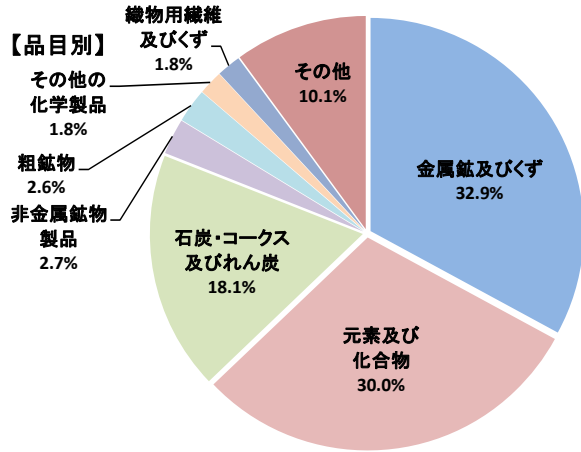
○輸入 (単位=千万円)



## 3 輸出品目別・国別グラフ



#### 4 輸入品目別・国別グラフ

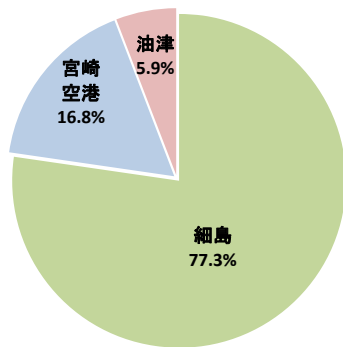


#### 5 署所別輸出入額表

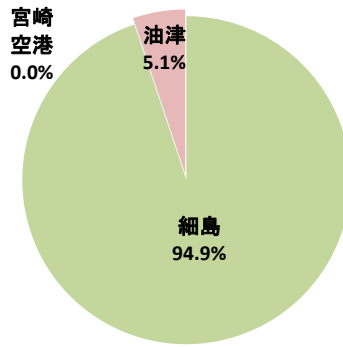
○一覧表 (単位=千円)

署所	区分	8月分		1月以降累計	
		金額	前年同月比	金額	前年同期比
細島税関支署	輸出	4,471,606	111.7%	37,184,776	112.1%
	輸入	2,993,152	86.6%	24,335,699	100.9%
	総額	7,464,758	100.1%	61,520,475	107.4%
宮崎空港出張所	輸出	973,870	103.5%	10,086,310	183.3%
	輸入	355	3.0%	1,448	8.6%
	総額	974,225	102.3%	10,087,758	182.8%
油津出張所	輸出	338,730	140.0%	3,069,842	134.8%
	輸入	161,757	20.3%	5,695,608	85.2%
	総額	500,487	48.2%	8,765,450	97.8%

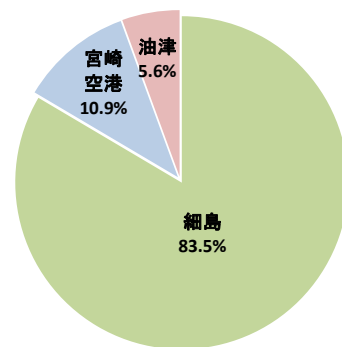
○輸出総額の割合



○輸入総額の割合



○輸出入総額の割合



#### 6 管内港別の外国貿易船・外国貿易機入港実績

○外国貿易船 (単位:隻、トン)

港	区分	8月分			1月以降累計		
		隻数	純トン数	前年同月比(隻)	隻数	純トン数	前年同期比(隻)
細島港	日本籍	0	0	0.0%	9	3,230	90.0%
	外国籍	30	104,806	125.0%	197	795,330	102.6%
	計	30	104,806	120.0%	206	798,560	102.0%
油津港	日本籍	0	0	-	0	0	-
	外国籍	5	9,485	62.5%	71	361,276	98.6%
	計	5	9,485	62.5%	71	361,276	98.6%

○外国貿易機 (単位:機)

港	8月分		1月以降累計	
	機数	前年同月比	機数	前年同期比
宮崎空港	22	104.8%	183	108.3%

(注)

- 1 価格については、輸出は『FOB価格』、輸入は『CIF価格』を計上しています。
- 2 輸出価格は、当該輸出貨物を積載する船舶又は航空機の出港の日、輸入は当該貨物の輸入許可の日(蔵入貨物、移入貨物及び輸入許可前引取貨物は、それぞれ当該貨物の承認の日)をもって計上しています。
- 3 統計数値の単位未満は四捨五入を行うため総数の内訳の計が一致しない場合があります。
- 4 この発表資料を引用されるときは『細島税関支署発表』の旨を付記願います。
- 5 この資料詳細に関するご質問は、以下のところまでお問い合わせ願います。

門司税関HP QRコード



お問い合わせ先

細島税関支署: 0982-56-1253 (FAX: 0982-52-1090)  
Eメール: moji-hososhima@customs.go.jp

門司税関ホームページ  
www.customs.go.jp/moji/