

# 宮崎県の貿易概況

(平成25年 7月分確報値)

平成25年9月11日  
細島税関支署  
宮崎空港出張所  
油津出張所

◎輸出 昨年5月以降15か月連続の増加！

◎輸入 先月は増加したものの、再び減少！

**輸出：**輸出総額は、62億71百万円(前年同月比110.6%)で、昨年5月以降15か月連続して増加した。  
○ 品目別では、ゴム製品(前年同月比50.7%減)が大幅に減少、元素及び化合物(同20.4%減)が減少、パルプ及び古紙(同97.2%減)が大幅に減少したものの、一般機械(同51.0%増)が大幅に増加、織物用糸及び繊維製品(同29.9%増)、電気機器(同37.2%増)が増加した。  
○ 国別では、アメリカ合衆国(同18.5%減)、中華人民共和国(同14.3%減)、台湾(同22.1%減)が減少したものの、大韓民国(同71.4%増)が大幅に増加、ベルギー(同約2.5倍)、フィリピン(同約3.6倍)が著しく増加した。

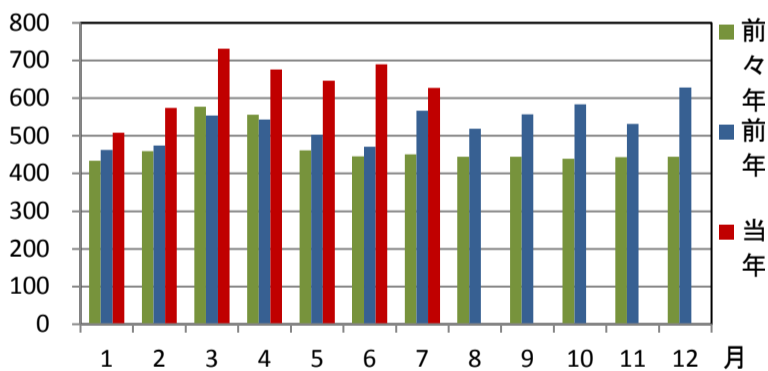
**輸入：**輸入総額は、38億84百万円(前年同月比72.9%)で2か月ぶりに減少した。  
○ 品目別では、木製品及びコルク製品(前年同月比54.5%増)が大幅に増加、金属鉱及びくず(同9.7%増)が増加、酪農品及び鳥卵(同約7.4倍)が著しく増加したものの、石炭・コークス及びれん炭(同99.2%減)、粗鉱物(同96.9%減)、電気機器(同99.1%減)が大幅に減少した。  
○ 国別では、ニュージーランド(同全増)が著しい増加、インドネシア(同58.4%増)が大幅に増加、タイ(同47.0%増)が増加したものの、オーストラリア(同95.5%減)、中華人民共和国(同76.8%減)、ブラジル(同75.8%減)が大幅に減少した。

## 1 総額 (単位=千円)

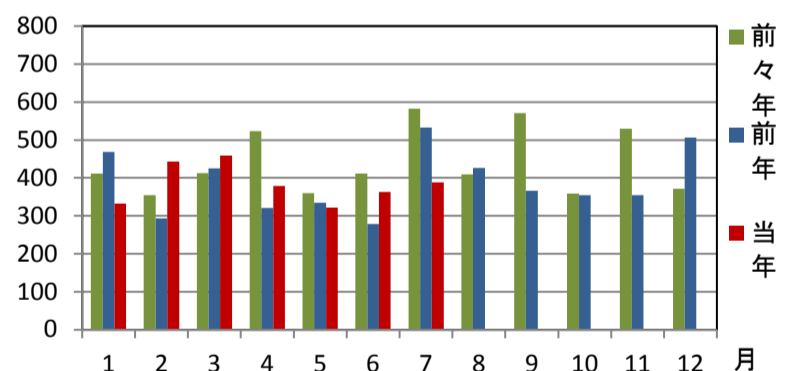
区分	7月分		1月以降累計	
	価格	前年同月比	価格	前年同期比
輸出	6,271,085	110.6%	44,556,722	124.6%
輸入	3,883,982	72.9%	26,877,491	101.2%
総額	10,155,067	92.3%	71,434,213	114.6%
差引額	2,387,103	輸出超	17,679,231	輸出超

## 2 輸出入貿易額推移グラフ

○輸出 (単位=千万円)

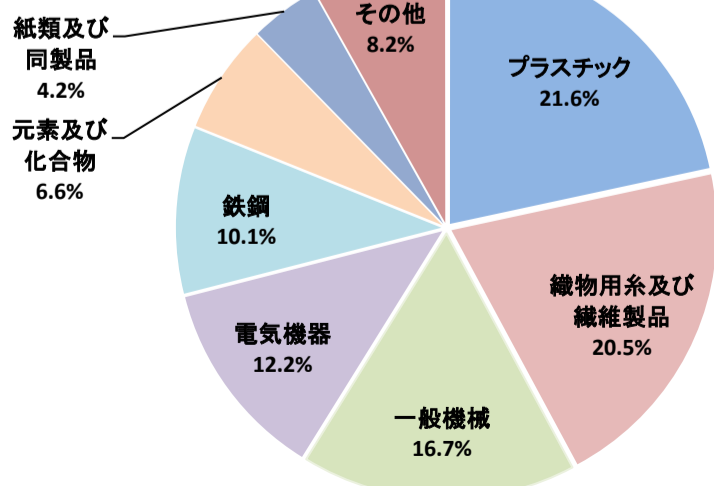


○輸入 (単位=千万円)

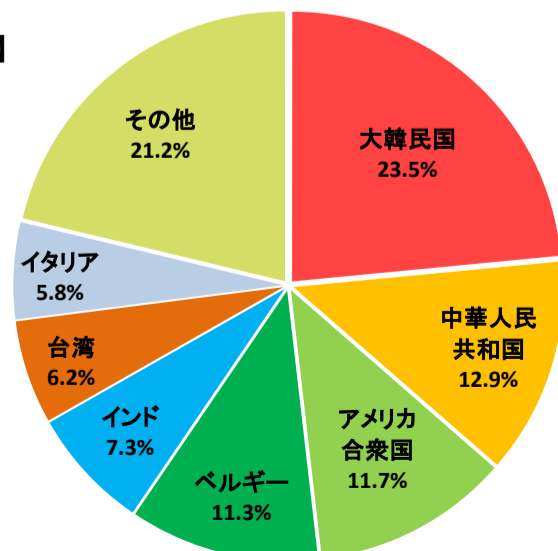


## 3 輸出品目別・国別グラフ

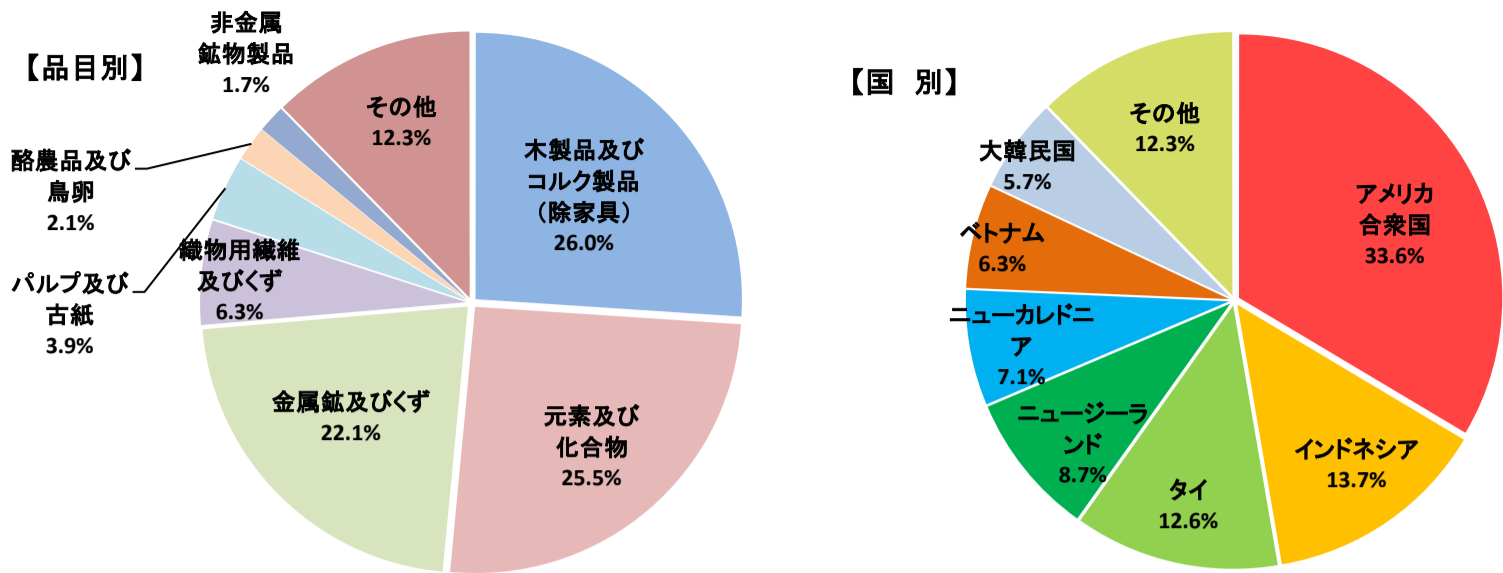
【品目別】



【国別】



#### 4 輸入品目別・国別グラフ

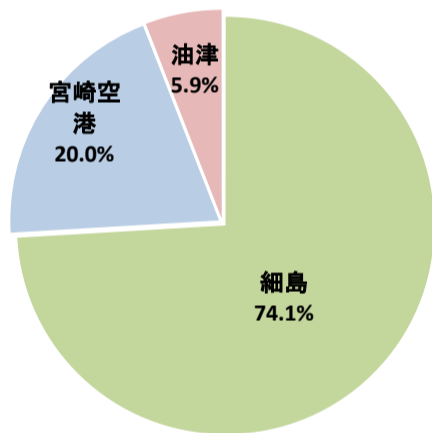


#### 5 署所別輸出入額表

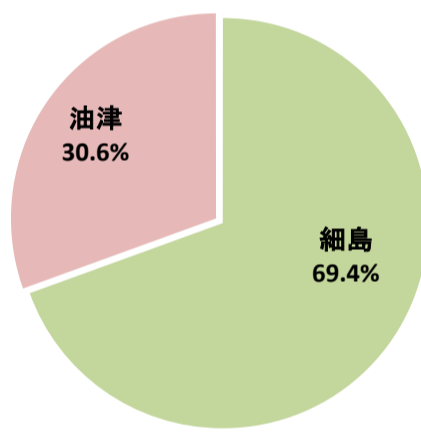
○一覧表(単位=千円)

区分		7月分	前年同月比	1月以降累計	前年同期比
細島税関支署	輸出	4,644,547	101.0%	32,713,170	112.2%
	輸入	2,697,363	63.0%	21,342,547	103.3%
	総額	7,341,910	82.7%	54,055,717	108.5%
宮崎空港出張所	輸出	1,255,055	204.7%	9,112,440	199.8%
	輸入	0	0.0%	1,093	20.7%
	総額	1,255,055	204.0%	9,113,533	199.6%
油津出張所	輸出	371,483	81.1%	2,731,112	134.2%
	輸入	1,186,619	113.3%	5,533,851	94.0%
	総額	1,558,102	103.5%	8,264,963	104.3%

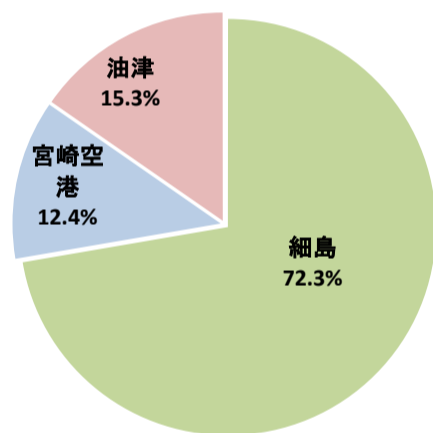
○輸出総額の割合



○輸入総額の割合



○輸出入総額の割合



#### 6 管内港別の外国貿易船・外国貿易機入港実績

○外国貿易船(単位:隻、トン)

区分	7月分			1月以降累計			
	隻数	純トン数	前年同月比(隻)	隻数	純トン数	前年同期比(隻)	
細島港	日本籍	2	422	200.0%	9	3,230	100.0%
	外国籍	32	100,796	133.3%	167	690,524	99.4%
	計	34	101,218	136.0%	176	693,754	99.4%
油津港	日本籍	0	0	-	0	0	-
	外国籍	7	62,281	53.8%	66	351,791	103.1%
	計	7	62,281	53.8%	66	351,791	103.1%

○外国貿易機(単位:機)

区分	7月分		1月以降累計	
	機数	前年同月比	機数	前年同期比
宮崎空港	22	110.0%	161	108.8%

(注)

- 1 価格については、輸出は『FOB価格』、輸入は『CIF価格』を計上しています。
- 2 輸出価格は、当該輸出貨物を積載する船舶又は航空機の出港の日、輸入は当該貨物の輸入許可の日(蔵入貨物、移入貨物及び輸入許可前引取貨物は、それぞれ当該貨物の承認の日)をもって計上しています。
- 3 統計数値の単位未満は四捨五入を行うため総数の内訳の計が一致しない場合があります。
- 4 この発表資料を引用されるときは『細島税関支署発表』の旨を付記願います。
- 5 この資料詳細に関するご質問は、以下のところまでお問い合わせ願います。

門司税関HP QRコード



**JAPAN CUSTOMS** お問い合わせ先  
 細島税関支署: 0982-56-1253 (FAX: 0982-52-1090) 門司税関ホームページ  
 Eメール: moji-hososhima@customs.go.jp www.customs.go.jp/moji/