

宮崎県の貿易概況

(平成25年 5月分確報値)

平成25年7月12日
細島税関支署
宮崎空港出張所
油津出張所

◎輸出 昨年5月以降13か月連続の増加！

◎輸入 4か月ぶりの減少！

輸出：輸出総額は、64億68百万円(前年同期比128.6%)で、昨年5月以降13か月連続して増加した。
○ 品目別では、織物用糸及び繊維製品(前年同月比72.7%増)が大幅に増加、鉄鋼(同約2.2倍)が著しく増加、一般機械(同51.0%増)、電気機器(同63.6%増)が大幅に増加した。
○ 国別では、中華人民共和国(同28.4%減)が減少、ロシアが全減となったものの、大韓民国(同79.0%増)、台湾(同99.5%増)、イタリア(同約5.7倍)が大幅に増加した。

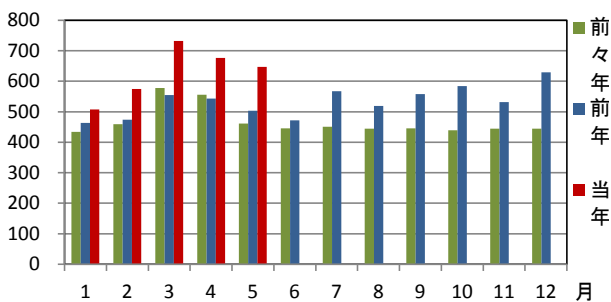
輸入：輸入総額は、32億19百万円(前年同期比96.1%)で4か月ぶりに減少した。
○ 品目別では、木製品及びコルク製品(前年同月比約2.6倍)、魚介類及び同調製品(同約71.4倍)、粗鉱物(同約19.6倍)が著しく増加したものの、石炭・コークス及びれん炭が全減、電気機器(同98.0%減)が大幅に減少、パルプ及び古紙(同26.7%減)が減少した。
○ 国別では、タイ(同約2.6倍)が著しく増加、ニューカレドニア(同45.9%増)が増加したものの、ベトナム(同56.9%減)が大幅に減少、アメリカ合衆国(同18.5%減)、インドネシア(同11.5%減)、大韓民国(同12.6%減)、中華人民共和国(同10.6%減)が減少した。

1 総額 (単位=千円)

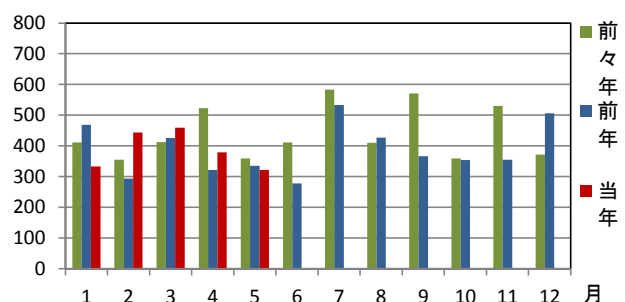
区分	5月分		1月以降累計	
	価格	前年同月比	価格	前年同期比
輸出	6,467,596	128.6%	31,379,545	123.7%
輸入	3,218,790	96.1%	19,368,066	105.0%
総額	9,686,386	115.6%	50,747,611	115.8%
差引額	3,248,806	輸出超	12,011,479	輸出超

2 輸出入貿易額推移グラフ

○輸出 (単位=千万円)

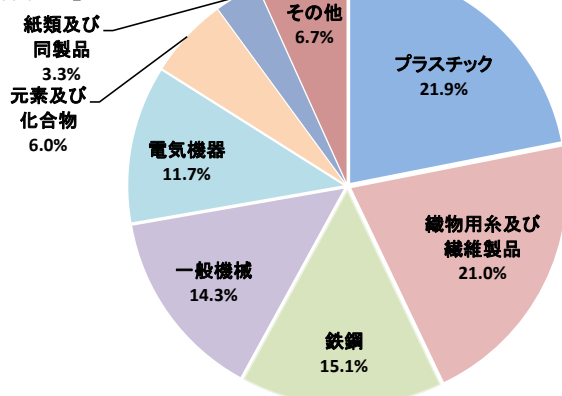


○輸入 (単位=千万円)

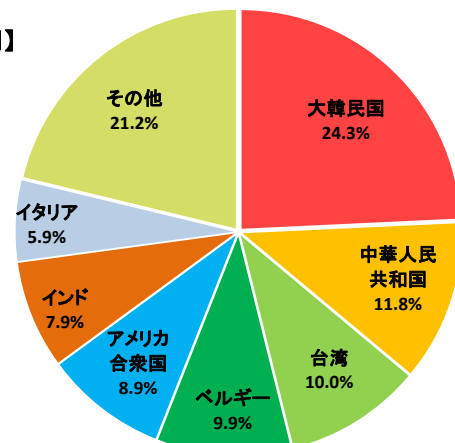


3 輸出品目別・国別グラフ

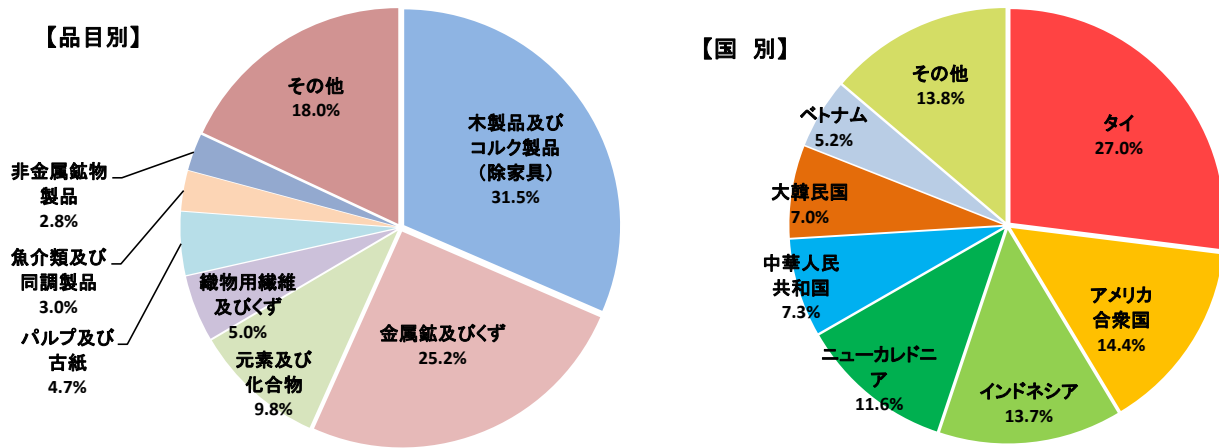
【品目別】



【国別】



4 輸入品目別・国別グラフ

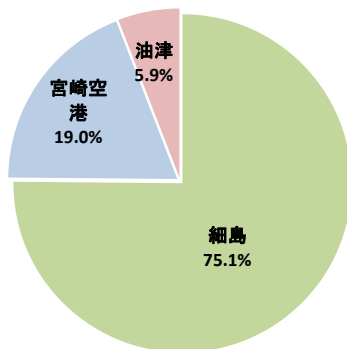


5 署所別輸出入額表

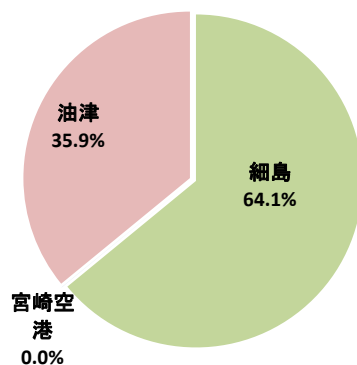
○一覧表(単位=千円)

	区分	5月分	前年同月比	1月以降累計	前年同期比
細島税関支署	輸出	4,859,751	120.2%	23,117,089	111.0%
	輸入	2,061,652	78.5%	15,428,352	106.9%
	総額	6,921,403	103.8%	38,545,441	109.3%
宮崎空港出張所	輸出	1,227,471	228.3%	6,512,431	197.2%
	輸入	500	-	1,093	46.3%
	総額	1,227,971	228.4%	6,513,524	197.1%
油津出張所	輸出	380,374	85.1%	1,750,025	141.2%
	輸入	1,156,638	160.0%	3,938,621	98.3%
	総額	1,537,012	131.4%	5,688,646	108.4%

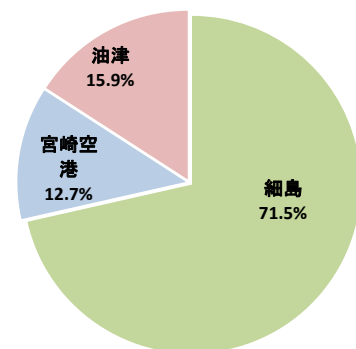
○輸出総額の割合



○輸入総額の割合



○輸出入総額の割合



6 管内港別の外国貿易船・外国貿易機入港実績

○外国貿易船(単位:隻、トン)

	区分	5月分			1月以降累計		
		隻数	純トン数	前年同月比(隻)	隻数	純トン数	前年同期比(隻)
細島港	日本籍	2	478	50.0%	7	2,808	87.5%
	外国籍	23	75,008	109.5%	109	484,762	91.6%
	計	25	75,486	100.0%	116	487,570	91.3%
油津港	日本籍	0	0	-	0	0	-
	外国籍	9	72,240	90.0%	51	245,263	134.2%
	計	9	72,240	90.0%	51	245,263	134.2%

○外国貿易機(単位:機)

	5月分		1月以降累計	
	機数	前年同月比	機数	前年同期比
宮崎空港	23	104.5%	117	107.3%

(注)

- 1 価格については、輸出は『FOB価格』、輸入は『CIF価格』を計上しています。
- 2 輸出価格は、当該輸出貨物を積載する船舶又は航空機の出港の日、輸入は当該貨物の輸入許可の日(蔵入貨物、移入貨物及び輸入許可前引取貨物は、それぞれ当該貨物の承認の日)をもって計上しています。
- 3 統計数値の単位未満は四捨五入を行うため総数の内訳の計が一致しない場合があります。
- 4 この発表資料を引用されるときは『細島税関支署発表』の旨を付記願います。
- 5 この資料詳細に関するご質問は、以下のところまでお問い合わせ願います。

門司税関HP QRコード



お問い合わせ先

細島税関支署:0982-56-1253 (FAX:0982-52-1090)

Eメール: moji-hososhima@customs.go.jp

門司税関ホームページ

www.customs.go.jp/moji/

