

宮崎県の貿易概況

(平成25年 4月分確報値)

平成25年6月13日
細島税関支署
宮崎空港出張所
油津出張所

◎輸出 昨年5月以降12か月連続の増加！

◎輸入 3か月連続の増加！

輸出: 輸出総額は、67億66百万円(前年同期比124.6%)で、昨年5月以降12か月連続して増加した。品目別では、元素及び化合物は減少したが、電気機器、一般機械は大幅に増加した。国別では、大韓民国、ベルギーが大幅に増加し、台湾、中国は堅調な伸びを示した。

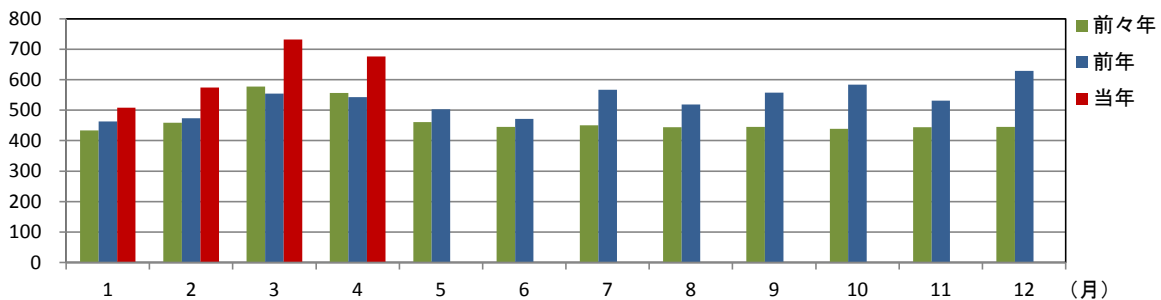
輸入: 輸入総額は、37億93百万円(前年同期比118.1%)で3か月連続して増加した。品目別では、木製品及びコルク製品は大幅に減少したが、元素及び化合物、織物用繊維及びびくずは大幅に増加した。また、金属鉱及びびくずは堅調な伸びを示した。国別では、オーストラリア、ニューカレドニアは大幅に減少したが、インドネシア、アメリカ合衆国、インド、ベトナムは著しく増加した。

1 総額 (単位=千円)

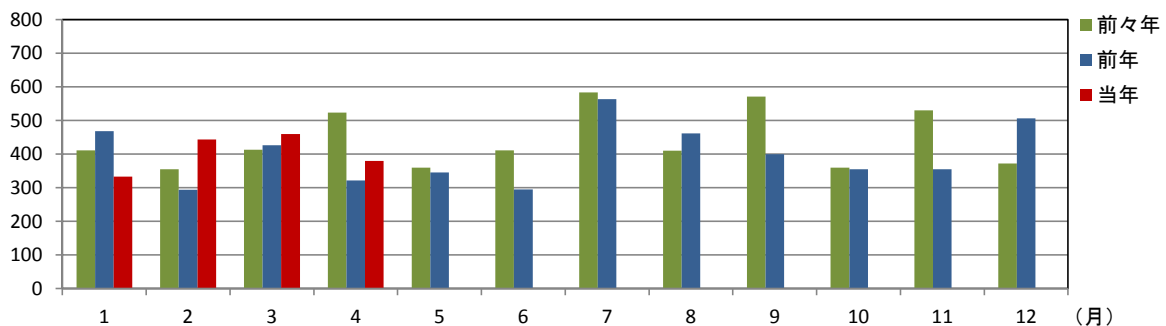
区分	4月分		1月以降累計	
	価格	前年同月比	価格	前年同期比
輸出	6,766,233	124.6%	24,911,949	122.4%
輸入	3,793,413	118.1%	16,149,276	107.0%
総額	10,559,646	122.2%	41,061,225	115.9%
差引額	2,972,820	輸出超	8,762,673	輸出超

2 輸出入貿易額推移グラフ

○輸出 (単位=千万円)

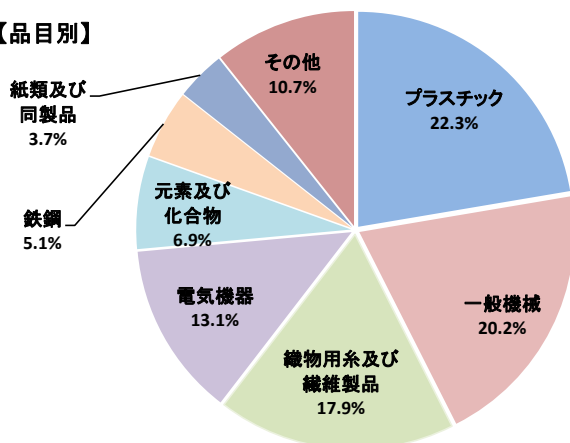


○輸入 (単位=千万円)

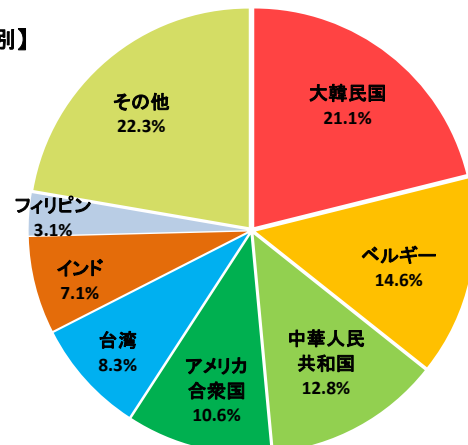


3 輸出品目別・国別グラフ

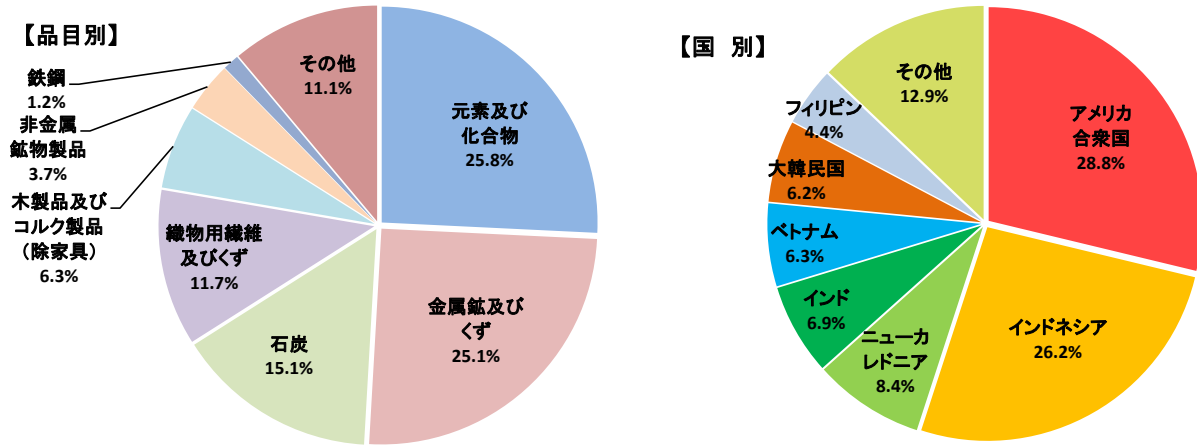
【品目別】



【国別】



4 輸入品目別・国別グラフ

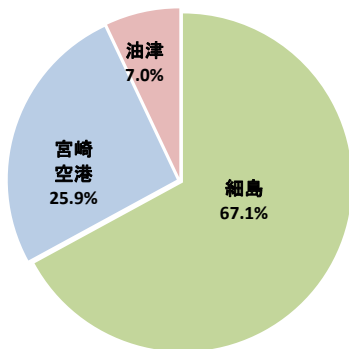


5 署所別輸出入額表

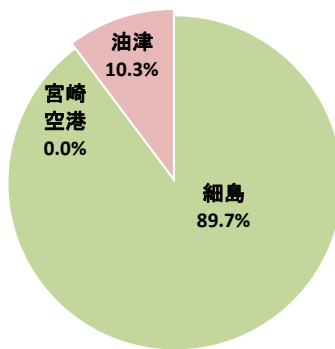
○一覧表 (単位=千円)

	区分	4月分	前年同月比	1月以降累計	前年同期比
細島税関支署	輸出	4,537,916	102.2%	18,257,338	108.7%
	輸入	3,404,374	140.8%	13,366,700	113.2%
	総額	7,942,290	115.8%	31,624,038	110.6%
宮崎空港出張所	輸出	1,752,639	228.0%	5,284,960	191.2%
	輸入	0	0.0%	593	25.1%
	総額	1,752,639	227.6%	5,285,553	191.0%
油津出張所	輸出	475,678	214.2%	1,369,651	172.8%
	輸入	389,039	49.2%	2,781,983	84.7%
	総額	864,717	85.3%	4,151,634	101.9%

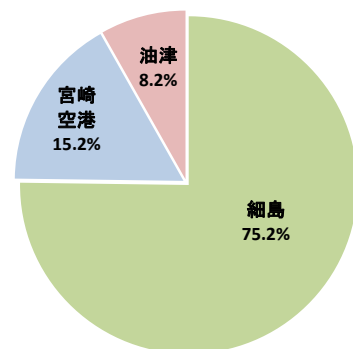
○輸出総額の割合



○輸入総額の割合



○輸出入総額の割合



6 管内港別の外国貿易船・外国貿易機入港実績

○外国貿易船 (単位:隻、トン)

	区分	4月分			1月以降累計		
		隻数	純トン数	前年同月比(隻)	隻数	純トン数	前年同期比(隻)
細島港	日本籍	0	0	0.0%	5	2,330	125.0%
	外国籍	24	105,031	85.7%	86	409,754	87.8%
	計	24	105,031	82.8%	91	412,084	89.2%
油津港	日本籍	0	0	-	0	0	-
	外国籍	10	27,297	111.1%	42	173,023	150.0%
	計	10	27,297	111.1%	42	173,023	150.0%

○外国貿易機 (単位:機)

	4月分		1月以降累計	
	機数	前年同月比	機数	前年同期比
宮崎空港	20	95.2%	94	108.0%

(注)

- 1 価格については、輸出は『FOB価格』、輸入は『CIF価格』を計上しています。
- 2 輸出価格は、当該輸出貨物を積載する船舶又は航空機の出港の日、輸入は当該貨物の輸入許可の日(蔵入貨物、移入貨物及び輸入許可前引取貨物は、それぞれ当該貨物の承認の日)をもって計上しています。
- 3 統計数値の単位未満は四捨五入を行うため総数の内訳の計が一致しない場合があります。
- 4 この発表資料を引用されるときは『細島税関支署発表』の旨を付記願います。
- 5 この資料詳細に関するご質問は、以下のところまでお問い合わせ願います。

門司税関HP QRコード



お問い合わせ先

細島税関支署:0982-56-1253 (FAX:0982-52-1090)

Eメール: moji-hososhima@customs.go.jp

門司税関ホームページ

www.customs.go.jp/moji/

