

宮崎県の貿易概況

(平成25年 3月分確報値)

平成25年5月10日
細島税関支署
宮崎空港出張所
油津出張所

◎輸出 昨年5月以降11か月連続の増加！

◎輸入 2か月連続の増加！

輸出: 輸出総額は、73億20百万円(前年同期比132.1%)で、昨年5月以降11か月連続して増加した。品目別では、元素及び化合物が減少したが、電気機器は著しい増加、鉄鋼は大幅に増加した。また、プラスチック、一般機械は堅調な伸びを示した。

国別では、大韓民国が著しく増加、インド、台湾、アメリカ合衆国は堅調な伸びを示した。

輸入: 輸入総額は、45億88百万円(前年同期比107.8%)で2か月連続して増加した。品目別では、電気機器は大幅に減少したが、木製品及びコルク製品は大幅に増加した。また、金属鉱及びくず、元素及び化合物は堅調な伸びを示した。

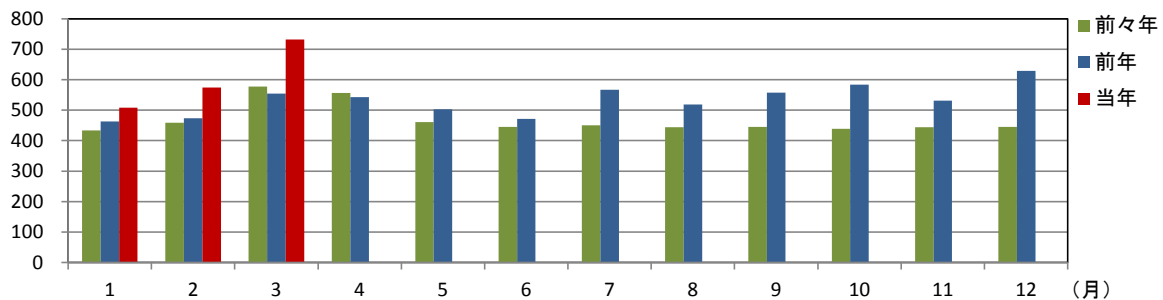
国別では、中華人民共和国が大幅な減少、タイ、マレーシアが著しく増加した。また、ニューカレドニアが大幅に増加した。

1 総額 (単位=千円)

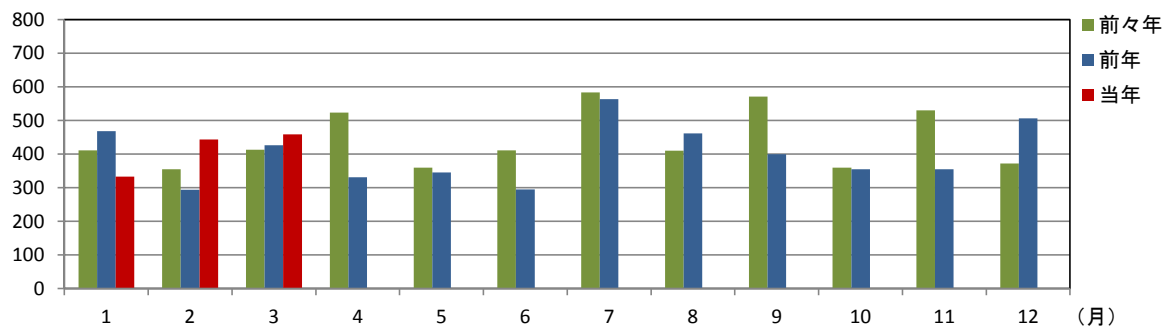
区分	3月分		1月以降累計	
	価格	前年同月比	価格	前年同期比
輸出	7,320,853	132.1%	18,145,716	121.7%
輸入	4,588,433	107.8%	12,351,627	104.0%
総額	11,909,286	121.5%	30,497,343	113.8%
差引額	2,732,420	輸出超	5,794,089	輸出超

2 輸出入貿易額推移グラフ

○輸出 (単位=千万円)



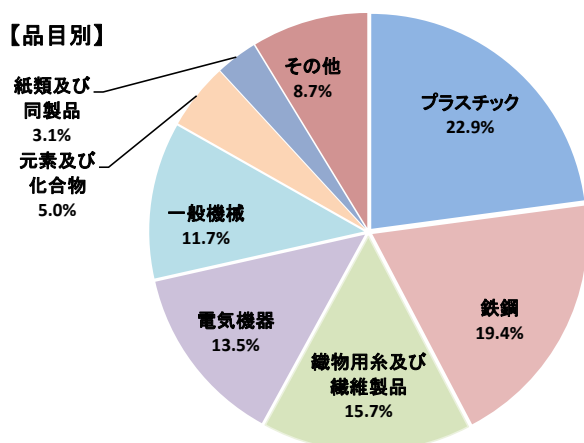
○輸入 (単位=千万円)



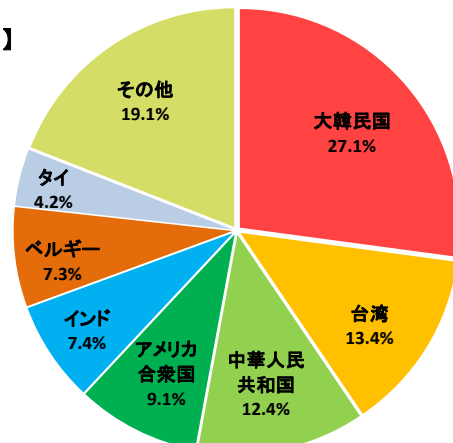
3 輸出品目別・国別グラフ

【品目別】

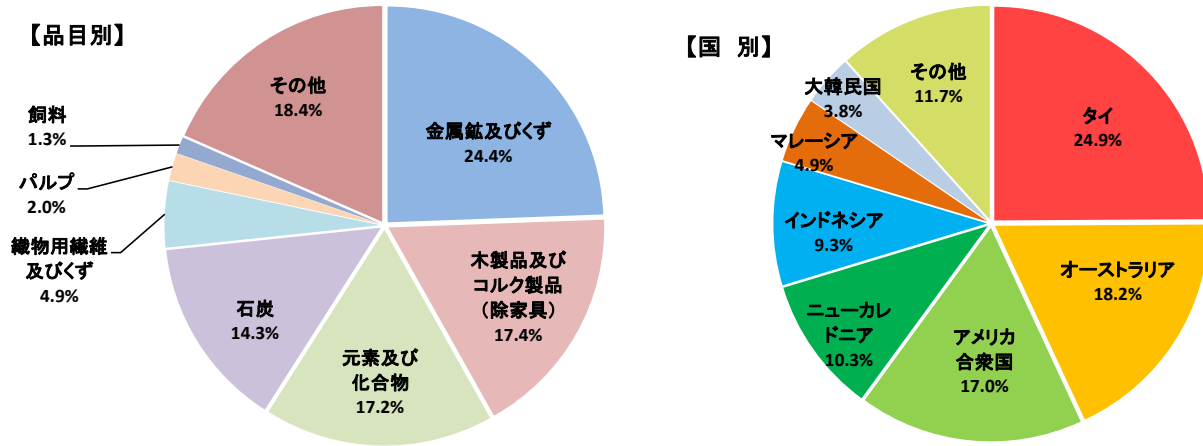
紙類及び同製品
3.1%
元素及び化合物
5.0%



【国別】



4 輸入品目別・国別グラフ

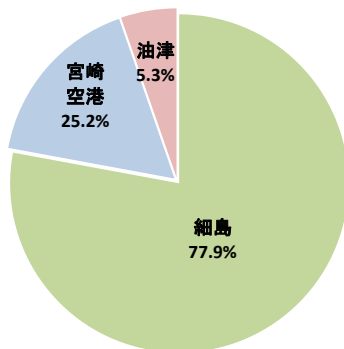


5 署所別輸出入額表

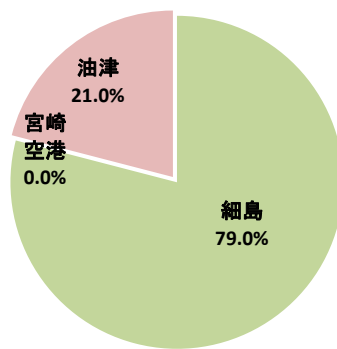
○一覧表(単位=千円)

	区分	3月分	前年同月比	1月以降累計	前年同期比
細島税関支署	輸出	5,703,537	122.5%	13,719,422	111.1%
	輸入	3,626,749	110.8%	9,958,090	106.1%
	総額	9,330,286	117.7%	23,677,512	108.9%
宮崎空港出張所	輸出	1,228,012	168.2%	3,532,321	177.0%
	輸入	0	0.0%	593	62.3%
	総額	1,228,012	168.0%	3,532,914	176.9%
油津出張所	輸出	389,304	243.9%	893,973	156.7%
	輸入	961,684	97.7%	2,392,944	96.0%
	総額	1,350,988	118.1%	3,286,917	107.3%

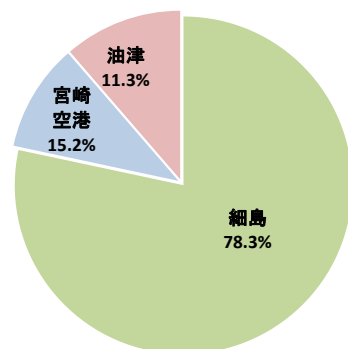
○輸出総額の割合



○輸入総額の割合



○輸出入総額の割合



6 管内港別の外国貿易船・外国貿易機入港実績

○外国貿易船(単位:隻、トン)

	区分	3月分			1月以降累計		
		隻数	純トン数	前年同月比(隻)	隻数	純トン数	前年同期比(隻)
細島港	日本籍	1	466	100.0%	5	2,330	166.7%
	外国籍	21	102,077	87.5%	62	304,723	88.6%
	計	22	102,543	88.0%	67	307,053	91.8%
油津港	日本籍	0	0	-	0	0	-
	外国籍	13	63,031	216.7%	32	145,726	168.4%
	計	13	63,031	216.7%	32	145,726	168.4%

○外国貿易機(単位:機)

	3月分		1月以降累計	
	機数	前年同月比	機数	前年同期比
宮崎空港	23	104.5%	74	112.1%

(注)

- 1 価格については、輸出は『FOB価格』、輸入は『CIF価格』を計上しています。
- 2 輸出価格は、当該輸出貨物を積載する船舶又は航空機の出港の日、輸入は当該貨物の輸入許可の日(蔵入貨物、移入貨物及び輸入許可前引取貨物は、それぞれ当該貨物の承認の日)をもって計上しています。
- 3 統計数値の単位未満は四捨五入を行うため総数の内訳の計が一致しない場合があります。
- 4 この発表資料を引用されるときは『細島税関支署発表』の旨を付記願います。
- 5 この資料詳細に関するご質問は、以下のところまでお問い合わせ願います。

門司税関HP QRコード



お問い合わせ先

細島税関支署:0982-56-1253 (FAX:0982-52-1090)

Eメール: moji-hososhima@customs.go.jp

門司税関ホームページ

www.customs.go.jp/moji/

