

宮崎県の貿易概況

(平成25年 2月分確報値)

平成25年4月9日
細島税関支署
宮崎空港出張所
油津出張所

◎輸出 昨年到现在10か月連続の増加！

◎輸入 2か月ぶりに増加！

輸出: 輸出総額は、57億46百万円(前年同期比121.2%)で10か月連続して増加した。品目別では、元素及び化合物が大幅に減少したが、鉄鋼は著しく増加した。また、一般機械、電気機器は先月に続き堅調な伸びを示した。国別では、中華人民共和国は減少したが、台湾、大韓民国向けは大幅に増加した。

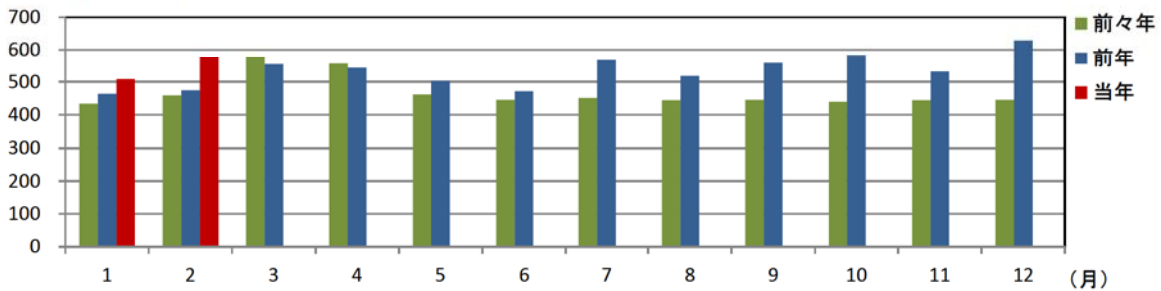
輸入: 輸入総額は、44億34百万円(前年同期比150.9%)で再び増加となった。品目別では、電気機器は減少したが、木製品及びコルク製品は著しく増加した。また、金属鉱及びびくず、元素及び化合物は、大幅に増加した。国別では、中華人民共和国、ブラジルは大幅に減少したが、オーストラリア、アメリカ合衆国は大幅に増加した。

1 総額 (単位=千円)

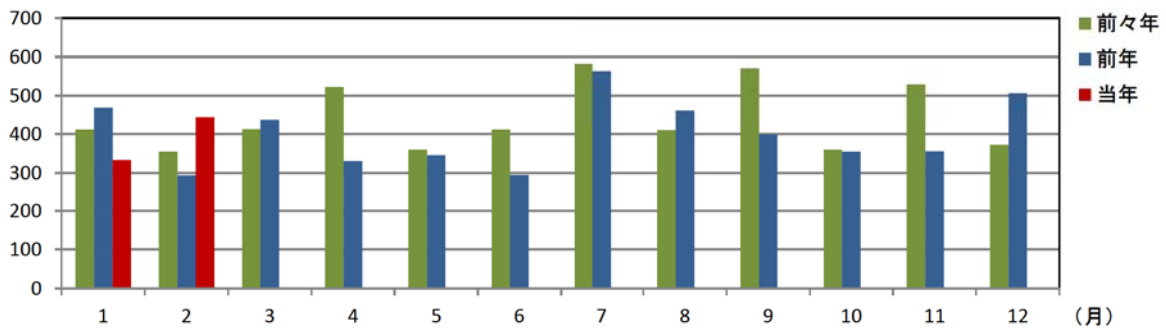
| 区分 | 2月分 | | 1月以降累計 | |
|-----|------------|--------|------------|--------|
| | 価格 | 前年同月比 | 価格 | 前年同期比 |
| 輸出 | 5,746,054 | 121.2% | 10,824,863 | 115.5% |
| 輸入 | 4,434,863 | 150.9% | 7,763,194 | 101.8% |
| 総額 | 10,180,917 | 132.6% | 18,588,057 | 109.4% |
| 差引額 | 1,311,191 | 輸出超 | 3,061,669 | 輸出超 |

2 輸出入貿易額推移グラフ

○輸出 (単位=千万円)

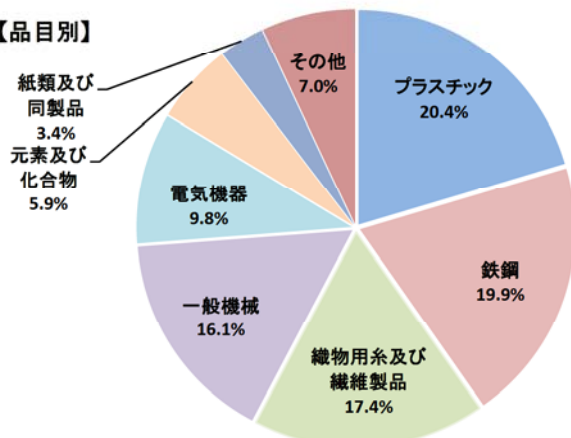


○輸入 (単位=千万円)

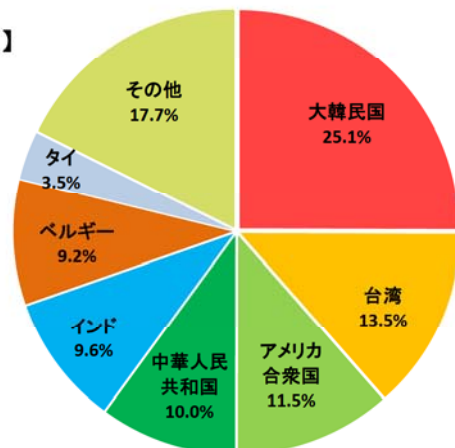


3 輸出品目別・国別グラフ

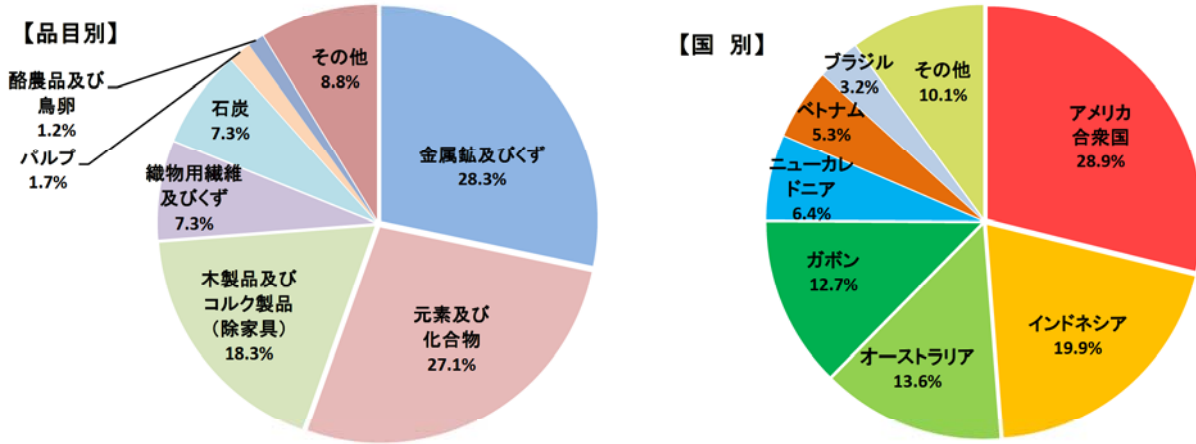
【品目別】



【国別】



4 輸入品目別・国別グラフ

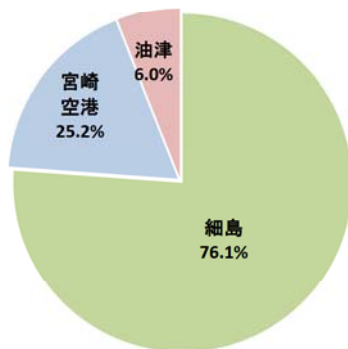


5 署所別輸出入額表

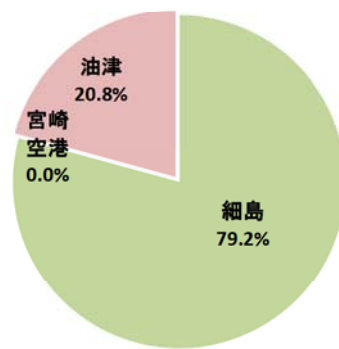
○一覧表(単位=千円)

| 区分 | | 2月分 | 前年同月比 | 1月以降累計 | 前年同期比 |
|---------|----|-----------|--------|------------|--------|
| 細島税関支署 | 輸出 | 4,375,619 | 110.9% | 8,015,885 | 104.2% |
| | 輸入 | 3,514,360 | 150.0% | 6,331,341 | 103.5% |
| | 総額 | 7,889,979 | 125.5% | 14,347,226 | 103.9% |
| 宮崎空港出張所 | 輸出 | 1,026,441 | 169.1% | 2,304,309 | 182.0% |
| | 輸入 | 0 | - | 593 | - |
| | 総額 | 1,026,441 | 169.1% | 2,304,902 | 182.0% |
| 油津出張所 | 輸出 | 343,994 | 181.8% | 504,669 | 122.8% |
| | 輸入 | 920,503 | 154.5% | 1,431,260 | 94.9% |
| | 総額 | 1,264,497 | 161.1% | 1,935,929 | 100.9% |

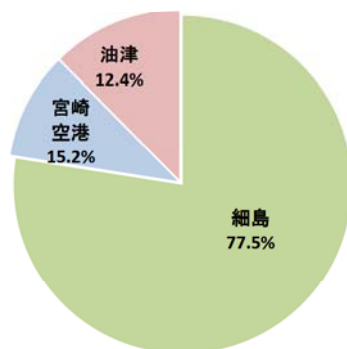
○輸出総額の割合



○輸入総額の割合



○輸出入総額の割合



6 管内港別の外国貿易船・外国貿易機入港実績

○外国貿易船(単位:隻、トン)

| 区分 | 2月分 | | | 1月以降累計 | | | |
|-----|-----|------|----------|--------|------|----------|--------|
| | 隻数 | 純トン数 | 前年同月比(隻) | 隻数 | 純トン数 | 前年同期比(隻) | |
| 細島港 | 日本籍 | 3 | 1,398 | 300.0% | 4 | 1,864 | 200.0% |
| | 外国籍 | 20 | 97,631 | 100.0% | 41 | 202,646 | 89.1% |
| | 計 | 23 | 99,029 | 109.5% | 45 | 204,510 | 93.8% |
| 油津港 | 日本籍 | 0 | 0 | - | 0 | 0 | - |
| | 外国籍 | 10 | 34,993 | 142.9% | 19 | 82,695 | 146.2% |
| | 計 | 10 | 34,993 | 142.9% | 19 | 82,695 | 146.2% |

○外国貿易機(単位:機)

| 区分 | 2月分 | | 1月以降累計 | |
|------|-----|-------|--------|--------|
| | 機数 | 前年同月比 | 機数 | 前年同期比 |
| 宮崎空港 | 20 | 90.9% | 51 | 115.9% |

(注)

- 1 価格については、輸出は『FOB価格』、輸入は『CIF価格』を計上しています。
- 2 輸出価格は、当該輸出貨物を積載する船舶又は航空機の出港の日、輸入は当該貨物の輸入許可の日(蔵入貨物、移入貨物及び輸入許可前引取貨物は、それぞれ当該貨物の承認の日)をもって計上しています。
- 3 統計数値の単位未満は四捨五入を行うため総数の内訳の計が一致しない場合があります。
- 4 この発表資料を引用されるときは『細島税関支署発表』の旨を付記願います。
- 5 この資料詳細に関するご質問は、以下のところまでお問い合わせ願います。

門司税関HP QRコード



お問い合わせ先

細島税関支署:0982-56-1253 (FAX:0982-52-1090)

Eメール:moji-hososhima@customs.go.jp

門司税関ホームページ

www.customs.go.jp/moji/

