

宮崎県の貿易概況

(平成25年 1月分確報値)

平成25年3月8日
細島税関支署
宮崎空港出張所
油津出張所

◎輸出 昨年に続き9か月連続の増加！

◎輸入 先月は増加したものの、再び減少！

輸出: 輸出総額は、50億78百万円(前年同期比109.7%)で9か月連続して増加した。
品目別では、ゴム製品、プラスチックは減少傾向であるが、鉄鋼、一般機械、電気機器は増加した(鉄鋼、電気機器は先月に続き堅調な伸びを示した。)
国別では、中華人民共和国は減少したが、台湾、ベルギー、大韓民国向けは大幅に増加した。

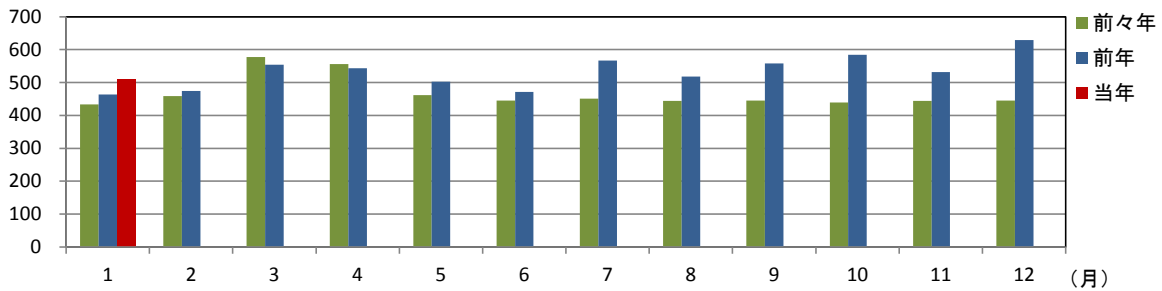
輸入: 輸入総額は、33億28百万円(前年同期比71.1%)で再び減少となった。
品目別では、織物用繊維及びびくずが大幅に増加したが、その他の品目に関しては減少傾向である。
国別では、インドが大幅に増加したが、オーストラリア、中華人民共和国が大幅に減少した。

1 総額 (単位=千円)

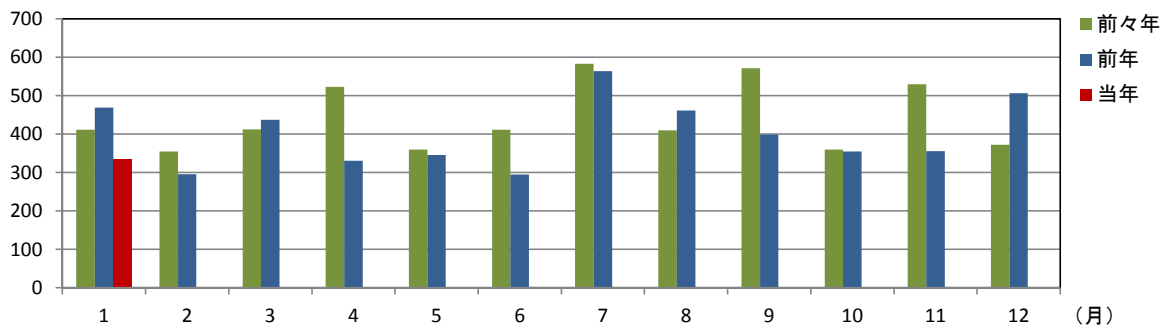
区分	1月分		1月以降累計	
	価格	前年同月比	価格	前年同月比
輸出	5,078,809	109.7%	5,078,809	109.7%
輸入	3,328,331	71.1%	3,328,331	71.1%
総額	8,407,140	90.2%	8,407,140	90.2%
差引額	1,750,478	輸出超	1,750,478	輸出超

2 輸出入貿易額推移グラフ

○輸出 (単位=千万円)

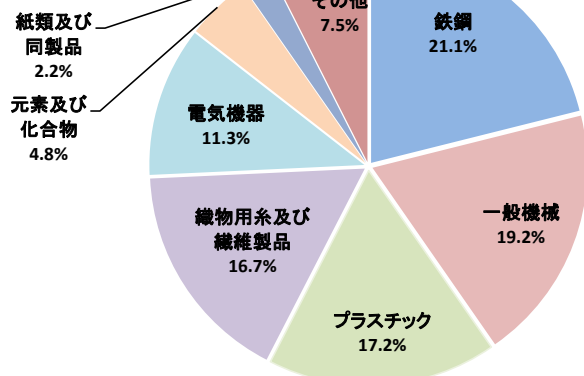


○輸入 (単位=千万円)

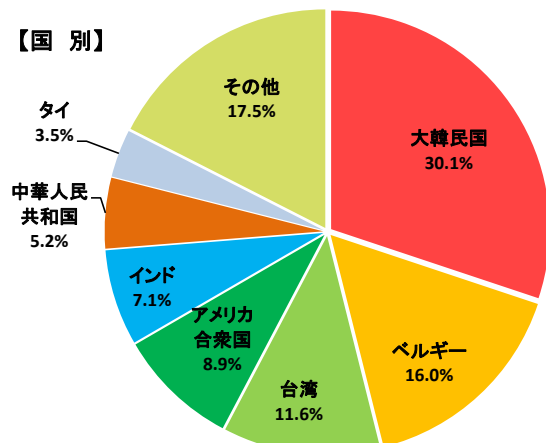


3 輸出品目別・国別グラフ

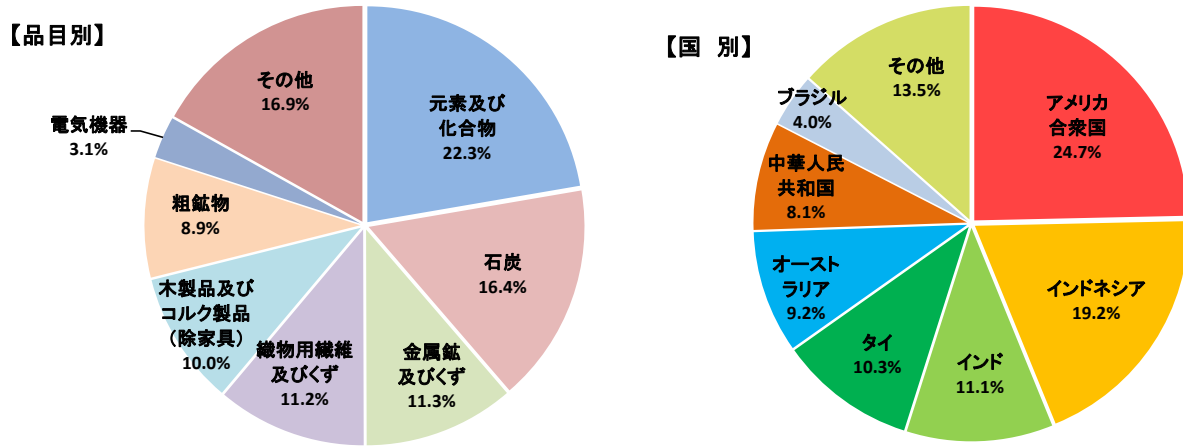
【品目別】



【国別】



4 輸入品目別・国別グラフ

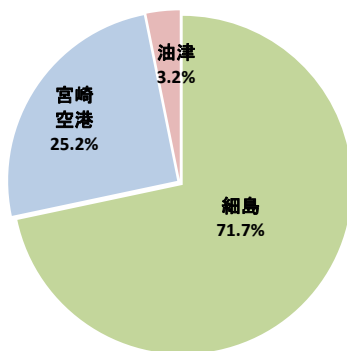


5 署所別輸出入額表

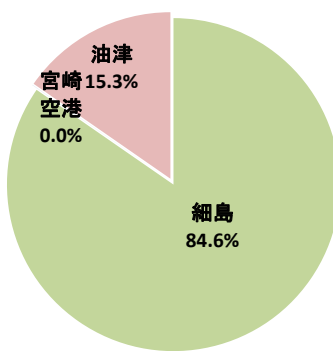
○一覧表(単位=千円)

	区分	1月分	前年同月比	1月以降累計	前年同期比
細島税関支署	輸出	3,640,266	97.1%	3,640,266	97.1%
	輸入	2,816,981	74.7%	2,816,981	74.7%
	総額	6,457,247	85.8%	6,457,247	85.8%
宮崎空港出張所	輸出	1,277,868	193.8%	1,277,868	193.8%
	輸入	593	-	593	-
	総額	1,278,461	193.9%	1,278,461	193.9%
油津出張所	輸出	160,675	72.5%	160,675	72.5%
	輸入	510,757	56.0%	510,757	56.0%
	総額	671,432	59.2%	671,432	59.2%

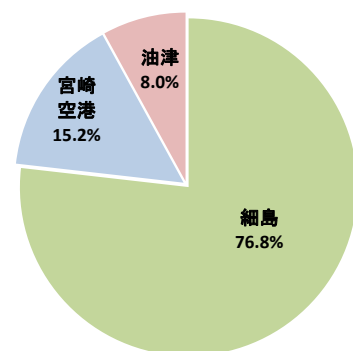
○輸出総額の割合



○輸入総額の割合



○輸出入総額の割合



6 管内港別の外国貿易船・外国貿易機入港実績

○外国貿易船(単位:隻、トン)

	区分	1月分			1月以降累計		
		隻数	純トン数	前年同月比(隻)	隻数	純トン数	前年同期比(隻)
細島港	日本籍	1	466	100.0%	1	466	100.0%
	外国籍	21	105,015	80.8%	21	105,015	80.8%
	計	22	105,481	81.5%	22	105,481	81.5%
油津港	日本籍	0	0	-	0	0	-
	外国籍	9	47,702	150.0%	9	47,702	150.0%
	計	9	47,702	150.0%	9	47,702	150.0%

○外国貿易機(単位:機)

	1月分		1月以降累計	
	機数	前年同月比	機数	前年同期比
宮崎空港	31	140.9%	31	140.9%

(注)

- 1 価格については、輸出は『FOB価格』、輸入は『CIF価格』を計上しています。
- 2 輸出価格は、当該輸出貨物を積載する船舶又は航空機の出港の日、輸入は当該貨物の輸入許可の日(蔵入貨物、移入貨物及び輸入許可前引取貨物は、それぞれ当該貨物の承認の日)をもって計上しています。
- 3 統計数値の単位未満は四捨五入を行うため総数の内訳の計が一致しない場合があります。
- 4 この発表資料を引用されるときは『細島税関支署発表』の旨を付記願います。
- 5 この資料詳細に関するご質問は、以下のところまでお問い合わせ願います。

門司税関HP QRコード



お問い合わせ先

細島税関支署:0982-56-1253 (FAX:0982-52-1090)

Eメール: moji-hososhima@customs.go.jp

門司税関ホームページ

www.customs.go.jp/moji/

