

宮崎県の貿易概況

(平成25年 12月分確報値)

平成26年2月10日
細島税関支署
宮崎空港出張所
油津出張所

◎輸出 2012年5月以降20か月連続の増加！

◎輸入 4か月ぶりの減少！

輸出：輸出総額は、70億47百万円(前年同月比112.1%)で、2012年5月以降20か月連続して増加した。

○ 品目別では、電気機器(前年同月比22.4%減)が減少、金属鉱及びくず(同55.8%減)が大幅に減少、一般機械(同8.6%減)が減少したものの、プラスチック(同56.2%増)が大幅に増加、織物用糸及び繊維製品(同27.3%増)が増加、元素及び化合物(同56.2%増)が大幅に増加した。

○ 国別では、台湾(同72.6%減)、フィリピン(同91.9%減)、インドネシア(同65.1%減)が大幅に減少したものの、中華人民共和国(同64.4%増)が大幅に増加、イタリア(同約3.4倍)が著しく増加、アメリカ合衆国(同25.2%増)が増加した。

輸入：輸入総額は、43億75百万円(前年同月比86.4%)で4か月ぶりに減少した。

○ 品目別では、糖類及び同調製品・はちみつ(同全増)、パルプ及び古紙(同全増)、粗鉱物(同約17.2倍)が著しく増加したものの、石炭・コークス及びれん炭(同67.1%減)、電気機器(同63.0%減)、穀物及び同調製品(同78.9%減)が大幅に減少した。

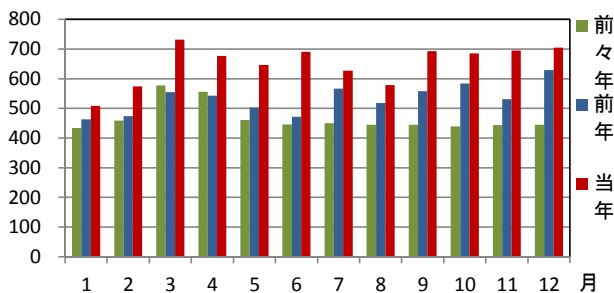
○ 国別では、南アフリカ共和国(同全増)、タイ(同約2.1倍)が著しく増加、アメリカ合衆国(同9.1%増)が増加したものの、オーストラリア(同88.2%減)、フィリピン(同93.3%減)、ベトナム(同30.4%減)が大幅に減少した。

1 総額 (単位=千円)

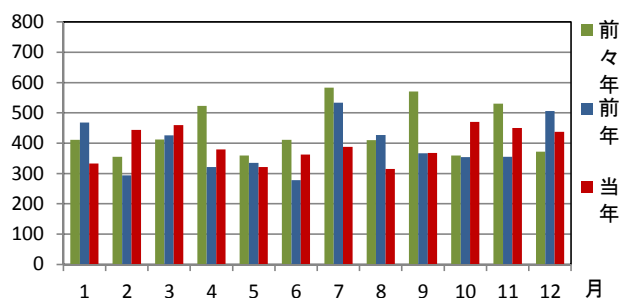
区分	12月分		1月以降累計	
	価格	前年同月比	価格	前年同期比
輸出	7,046,850	112.1%	78,115,944	122.1%
輸入	4,375,009	86.4%	47,280,425	101.4%
総額	11,421,859	100.6%	125,396,369	113.4%
差引額	2,671,841	輸出超	30,835,519	輸出超

2 輸出入貿易額推移グラフ

○輸出 (単位=千万円)

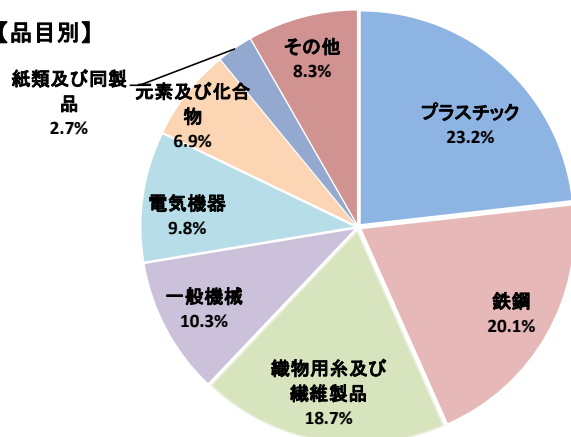


○輸入 (単位=千万円)

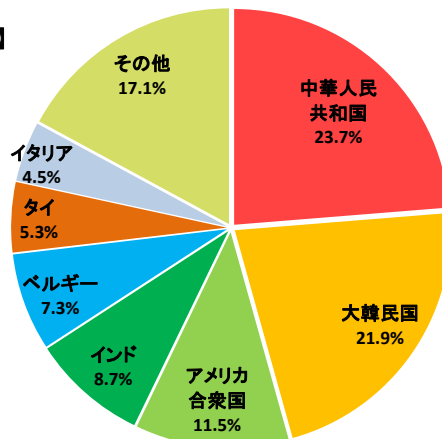


3 輸出品目別・国別グラフ

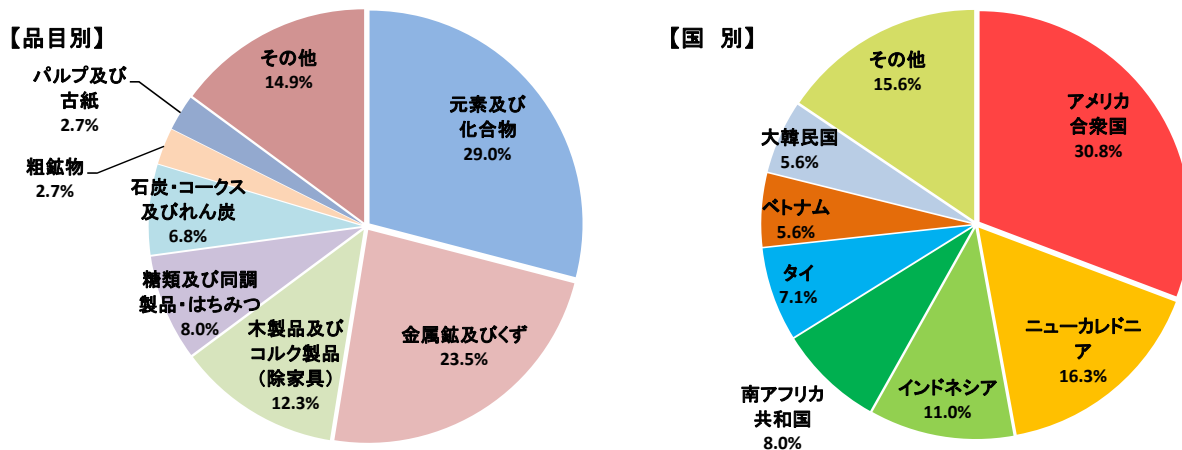
【品目別】



【国別】



4 輸入品目別・国別グラフ

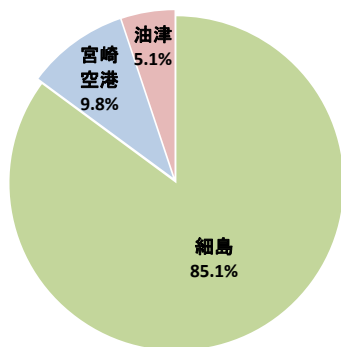


5 署所別輸出入額表

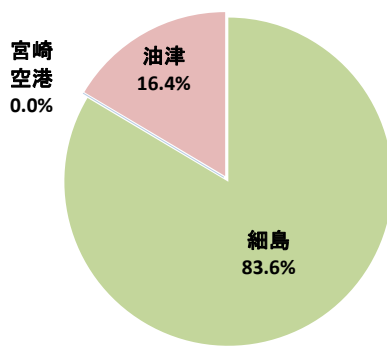
○一覧表(単位=千円)

	区分	12月分	前年同月比	1月以降累計	前年同期比
細島税関支署	輸出	5,997,513	127.0%	59,998,079	118.7%
	輸入	3,655,555	85.6%	38,415,233	104.0%
	総額	9,653,068	107.3%	98,413,312	112.5%
宮崎空港出張所	輸出	687,953	59.1%	13,761,142	140.1%
	輸入	0	0.0%	1,448	4.0%
	総額	687,953	59.1%	13,762,590	139.6%
油津出張所	輸出	361,384	90.5%	4,356,723	121.7%
	輸入	719,454	90.7%	8,863,744	91.7%
	総額	1,080,838	90.6%	13,220,467	99.8%

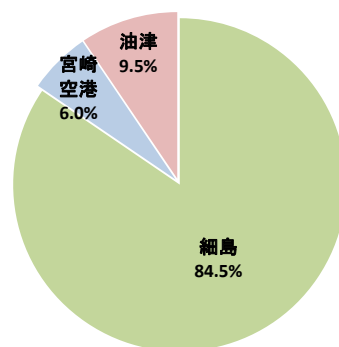
○輸出総額の割合



○輸入総額の割合



○輸出入総額の割合



6 管内港別の外国貿易船・外国貿易機入港実績

○外国貿易船(単位:隻、トン)

	区分	12月分			1月以降累計		
		隻数	純トン数	前年同月比(隻)	隻数	純トン数	前年同期比(隻)
細島港	日本籍	0	0	-	11	3,765	78.6%
	外国籍	33	123,261	117.9%	324	1,341,564	110.6%
	計	33	123,261	117.9%	335	1,345,329	109.1%
油津港	日本籍	0	0	-	0	0	-
	外国籍	7	45,083	53.8%	103	590,194	88.0%
	計	7	45,083	53.8%	103	590,194	88.0%

○外国貿易機(単位:機)

	12月分		1月以降累計	
	機数	前年同月比	機数	前年同期比
宮崎空港	21	95.5%	269	105.5%

(注)

- 1 価格については、輸出は『FOB価格』、輸入は『CIF価格』を計上しています。
- 2 輸出価格は、当該輸出貨物を積載する船舶又は航空機の出港の日、輸入は当該貨物の輸入許可の日(蔵入貨物、移入貨物及び輸入許可前引取貨物は、それぞれ当該貨物の承認の日)をもって計上しています。
- 3 統計数値の単位未満は四捨五入を行うため総数の内訳の計が一致しない場合があります。
- 4 この発表資料を引用されるときは『細島税関支署発表』の旨を付記願います。
- 5 この資料詳細に関するご質問は、以下のところまでお問い合わせ願います。

門司税関HP QRコード



お問い合わせ先

細島税関支署: 0982-56-1253 (FAX: 0982-52-1090)
Eメール: moji-hososhima@customs.go.jp

門司税関ホームページ
www.customs.go.jp/moji/