

宮崎県の貿易概況

(平成25年 11月分確報値)

平成26年1月10日
細島税関支署
宮崎空港出張所
油津出張所

◎輸出 昨年5月以降19か月連続の増加！

◎輸入 3か月連続の増加！

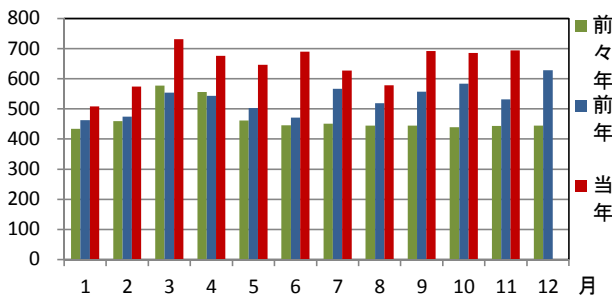
- 輸出:** 輸出総額は、69億48百万円(前年同月比130.7%)で、昨年5月以降19か月連続して増加した。
 ○ 品目別では、電気機器(前年同月比38.6%減)、金属製品(同99.4%減)、紙類及び同製品(同30.6%減)が大幅に減少したものの、織物用糸及び繊維製品(同55.1%増)が大幅に増加、鉄鋼(同48.0%増)、プラスチック(同34.3%増)が増加した。
 ○ 国別では、台湾(同42.2%減)が大幅に減少、アメリカ合衆国(同28.3%減)が減少、英国(同全減)が大幅に減少したものの、中華人民共和国(同97.9%増)、ベルギー(同77.0%増)、インド(同56.7%増)が大幅に増加した。
- 輸入:** 輸入総額は、44億97百万円(前年同月比126.6%)で3か月連続して増加した。
 ○ 品目別では、元素及び化合物(前年同月比66.7%減)、穀物及び同調製品(同65.3%減)、電気機器(同43.6%減)が大幅に減少したものの、金属鉱及びくず(同約2.4倍)、石炭・コークス及びれん炭(同約240.6倍)、粗鉱物(同約9.6倍)が著しく増加した。
 ○ 国別では、アメリカ合衆国(同50.5%減)、ロシア(同全減)、中華人民共和国(同38.0%減)が大幅に減少したものの、オーストラリア(同約16.2倍)、ニューカレドニア(同約2.0倍)、インドネシア(同約2.6倍)が著しく増加した。

1 総額 (単位=千円)

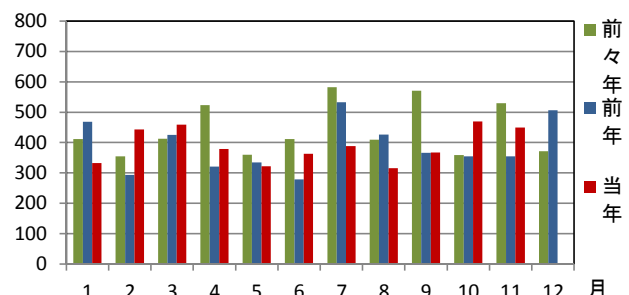
区分	11月分		1月以降累計	
	価格	前年同月比	価格	前年同期比
輸出	6,948,162	130.7%	71,069,094	123.2%
輸入	4,497,317	126.6%	42,905,416	103.2%
総額	11,445,479	129.1%	113,974,510	114.8%
差引額	2,450,845	輸出超	28,163,678	輸出超

2 輸出入貿易額推移グラフ

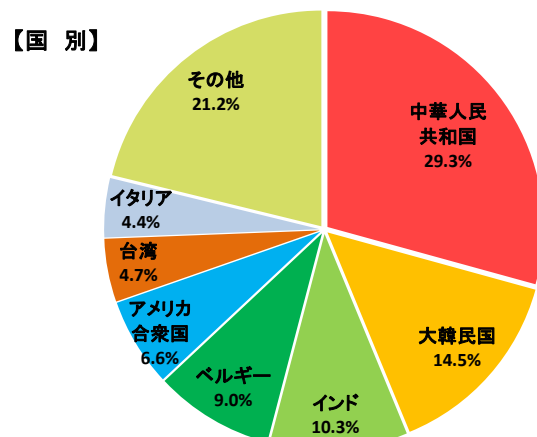
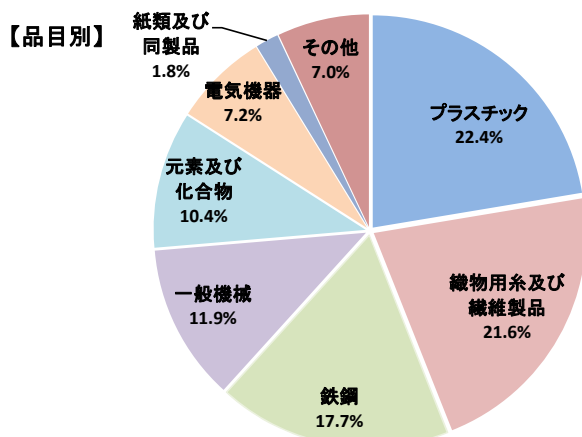
○輸出 (単位=千万円)



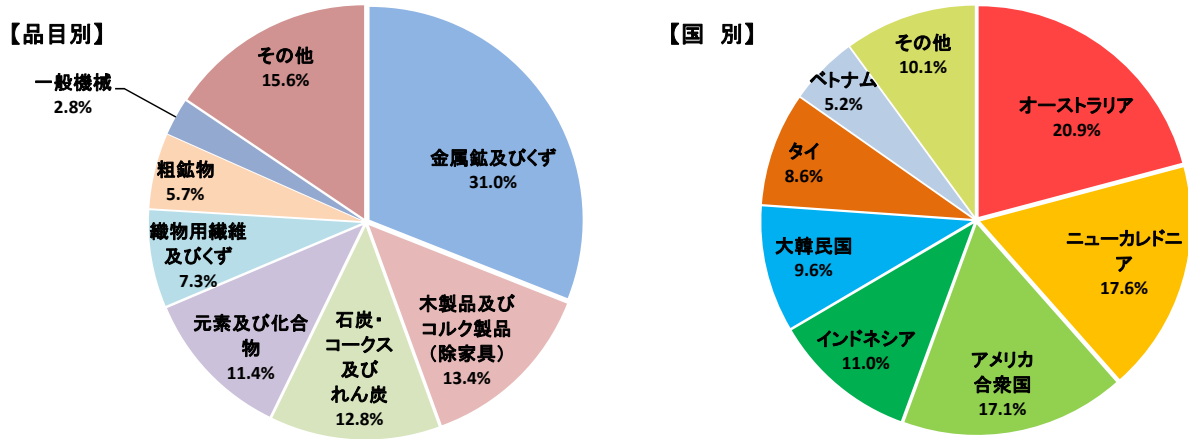
○輸入 (単位=千万円)



3 輸出品目別・国別グラフ



4 輸入品目別・国別グラフ

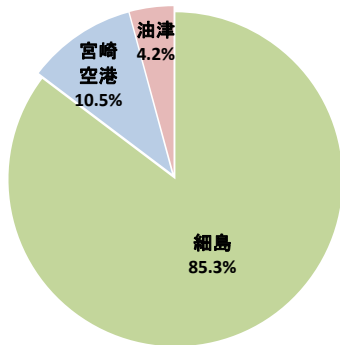


5 署所別輸出入額表

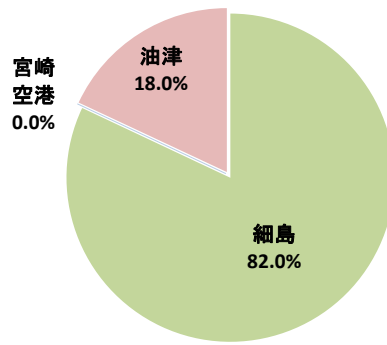
○一覧表(単位=千円)

	区分	11月分	前年同月比	1月以降累計	前年同期比
細島税関支署	輸出	5,925,771	141.5%	54,000,566	117.8%
	輸入	3,686,789	132.8%	34,759,678	106.4%
	総額	9,612,560	138.0%	88,760,244	113.1%
宮崎空港出張所	輸出	728,744	86.1%	13,073,189	150.9%
	輸入	0	0.0%	1,448	4.1%
	総額	728,744	85.2%	13,074,637	150.3%
油津出張所	輸出	293,647	104.1%	3,995,339	125.6%
	輸入	810,528	105.9%	8,144,290	91.8%
	総額	1,104,175	105.4%	12,139,629	100.7%

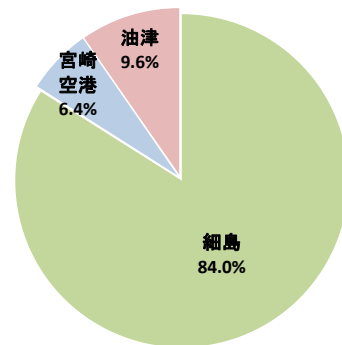
○輸出総額の割合



○輸入総額の割合



○輸出入総額の割合



6 管内港別の外国貿易船・外国貿易機入港実績

○外国貿易船(単位:隻、トン)

	区分	11月分			1月以降累計		
		隻数	純トン数	前年同月比(隻)	隻数	純トン数	前年同期比(隻)
細島港	日本籍	0	0	0.0%	11	3,765	78.6%
	外国籍	34	161,831	147.8%	291	1,218,303	109.8%
	計	34	161,831	141.7%	302	1,222,068	108.2%
油津港	日本籍	0	0	-	0	0	-
	外国籍	9	55,534	90.0%	96	545,111	92.3%
	計	9	55,534	90.0%	96	545,111	92.3%

○外国貿易機(単位:機)

	11月分		1月以降累計	
	機数	前年同月比	機数	前年同期比
宮崎空港	22	104.8%	248	106.4%

(注)

- 1 価格については、輸出は『FOB価格』、輸入は『CIF価格』を計上しています。
- 2 輸出価格は、当該輸出貨物を積載する船舶又は航空機の出港の日、輸入は当該貨物の輸入許可の日(蔵入貨物、移入貨物及び輸入許可前引取貨物は、それぞれ当該貨物の承認の日)をもって計上しています。
- 3 統計数値の単位未満は四捨五入を行うため総数の内訳の計が一致しない場合があります。
- 4 この発表資料を引用される場合は『細島税関支署発表』の旨を付記願います。
- 5 この資料詳細に関するご質問は、以下のところまでお問い合わせ願います。

門司税関HP QRコード



お問い合わせ先

細島税関支署: 0982-56-1253 (FAX: 0982-52-1090)
Eメール: moji-hososhima@customs.go.jp

門司税関ホームページ
www.customs.go.jp/moji/

