

# 宮崎県の貿易概況

(平成25年 10月分確報値)

平成25年12月10日  
細島税関支署  
宮崎空港出張所  
油津出張所

◎輸出 昨年5月以降18か月連続の増加！

◎輸入 2か月連続の増加！

**輸出：**輸出総額は、68億56百万円(前年同月比117.4%)で、昨年5月以降18か月連続して増加した。  
○ 品目別では、金属鉱及びびくず(前年同月比全減)、ゴム製品(同59.0%減)が大幅に減少、電気機器(同9.9%減)が減少したものの、織物用糸及び繊維製品(同65.3%増)が大幅に増加、プラスチック(同19.5%増)が増加、元素及び化合物(同55.1%増)が大幅に増加した。

○ 国別では、大韓民国(同23.9%減)、台湾(同27.0%減)が減少、マレーシア(同78.6%減)が大幅に減少したものの、中華人民共和国(同49.7%増)、アメリカ合衆国(同29.4%増)が増加、イタリア(同約2.6倍)が著しく増加した。

**輸入：**輸入総額は、46億99百万円(前年同月比132.6%)で2か月連続して増加した。

○ 品目別では、電気機器(前年同月比93.2%減)が大幅に減少、金属鉱及びびくず(同27.6%減)が減少、穀物及び同調製品(同全減)が大幅に減少したものの、木製品及びコルク製品(除家具)(同約3.0倍)が著しく増加、元素及び化合物(同38.9%増)が増加、石炭・コークス及びれん炭(同92.5%増)が大幅に増加した。

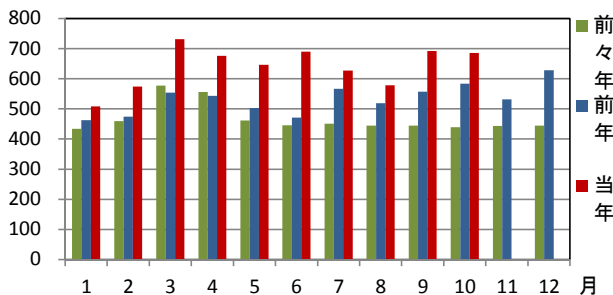
○ 国別では、ニューカレドニア(同全減)、中華人民共和国(同89.8%減)、ブラジル(同76.8%減)が大幅に減少したものの、アメリカ合衆国(同61.1%増)が大幅に増加、タイ(同約2.9倍)、オーストラリア(同約4.7倍)が著しく増加した。

## 1 総額 (単位=千円)

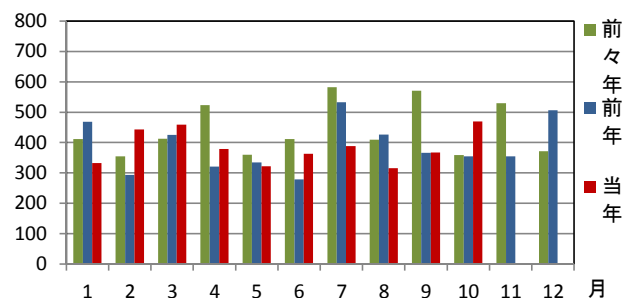
区分	10月分		1月以降累計	
	価格	前年同月比	価格	前年同期比
輸出	6,856,036	117.4%	64,120,932	122.4%
輸入	4,698,926	132.6%	38,408,099	101.0%
総額	11,554,962	123.1%	102,529,031	113.4%
差引額	2,157,110	輸出超	25,712,833	輸出超

## 2 輸出入貿易額推移グラフ

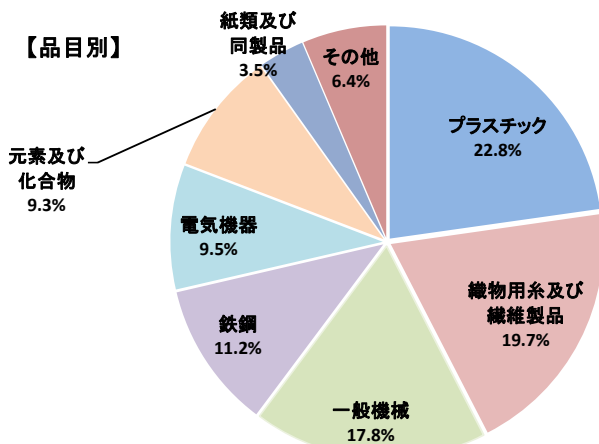
○輸出 (単位=千万円)



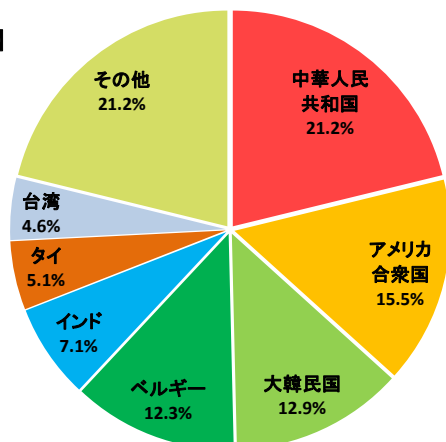
○輸入 (単位=千万円)



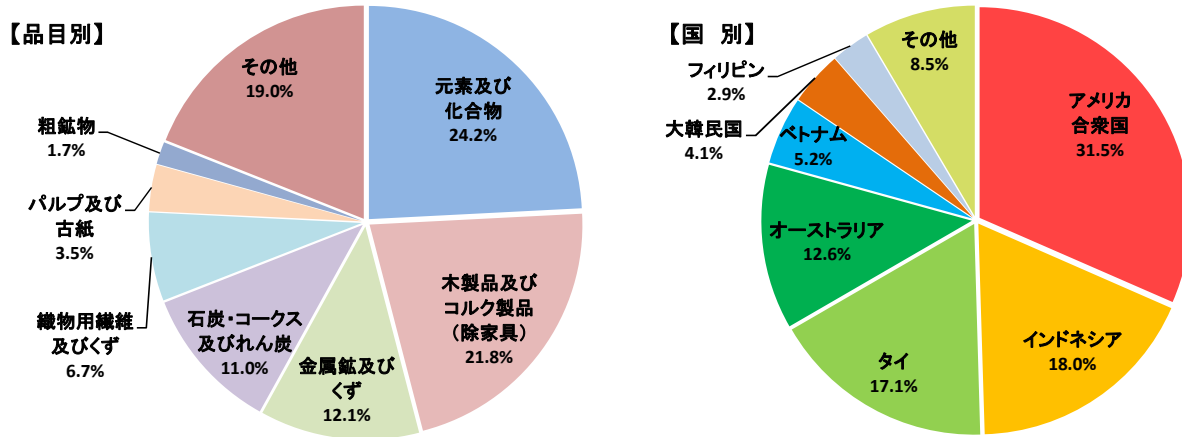
## 3 輸出品目別・国別グラフ



【国別】



#### 4 輸入品目別・国別グラフ

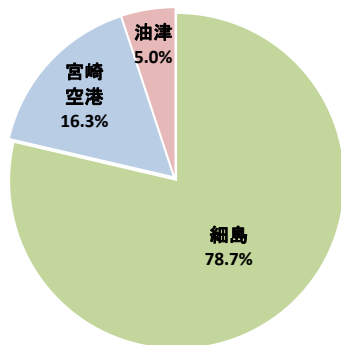


#### 5 署所別輸出入額表

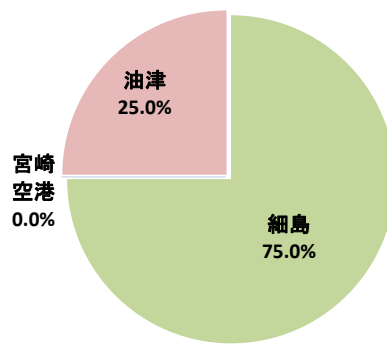
○一覧表(単位=千円)

	区分	10月分	前年同月比	1月以降累計	前年同期比
細島税関支署	輸出	5,392,447	128.5%	48,074,795	115.4%
	輸入	3,523,994	125.5%	31,072,889	103.9%
	総額	8,916,441	127.3%	79,147,684	110.6%
宮崎空港出張所	輸出	1,117,523	83.5%	12,344,445	157.9%
	輸入	0	0.0%	1,448	5.6%
	総額	1,117,523	83.4%	12,345,893	157.4%
油津出張所	輸出	346,066	113.2%	3,701,692	127.7%
	輸入	1,174,932	160.3%	7,333,762	90.5%
	総額	1,520,998	146.5%	11,035,454	100.3%

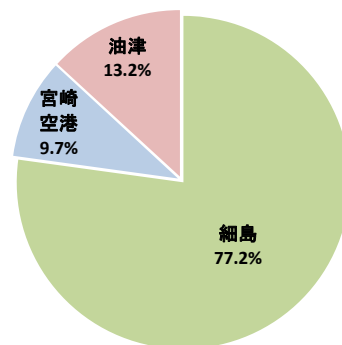
○輸出総額の割合



○輸入総額の割合



○輸出入総額の割合



#### 6 管内港別の外国貿易船・外国貿易機入港実績

○外国貿易船(単位:隻、トン)

	区分	10月分			1月以降累計		
		隻数	純トン数	前年同月比(隻)	隻数	純トン数	前年同期比(隻)
細島港	日本籍	2	535	200.0%	11	3,765	84.6%
	外国籍	32	133,243	123.1%	257	1,056,472	106.2%
	計	34	133,778	125.9%	268	1,060,237	105.1%
油津港	日本籍	0	0	-	0	0	-
	外国籍	10	107,457	90.9%	87	489,577	92.6%
	計	10	107,457	90.9%	87	489,577	92.6%

○外国貿易機(単位:機)

	10月分		1月以降累計	
	機数	前年同月比	機数	前年同期比
宮崎空港	22	100.0%	226	106.6%

(注)

- 1 価格については、輸出は『FOB価格』、輸入は『CIF価格』を計上しています。
- 2 輸出価格は、当該輸出貨物を積載する船舶又は航空機の出港の日、輸入は当該貨物の輸入許可の日(蔵入貨物、移入貨物及び輸入許可前引取貨物は、それぞれ当該貨物の承認の日)をもって計上しています。
- 3 統計数値の単位未満は四捨五入を行うため総数の内訳の計が一致しない場合があります。
- 4 この発表資料を引用される場合は『細島税関支署発表』の旨を付記願います。
- 5 この資料詳細に関するご質問は、以下のところまでお問い合わせ願います。

門司税関HP QRコード



お問い合わせ先

細島税関支署: 0982-56-1253 (FAX: 0982-52-1090)  
Eメール: moji-hososhima@customs.go.jp

門司税関ホームページ  
www.customs.go.jp/moji/

