

博多税関支署貿易概況 [確定値：資料]

平成 28 年分

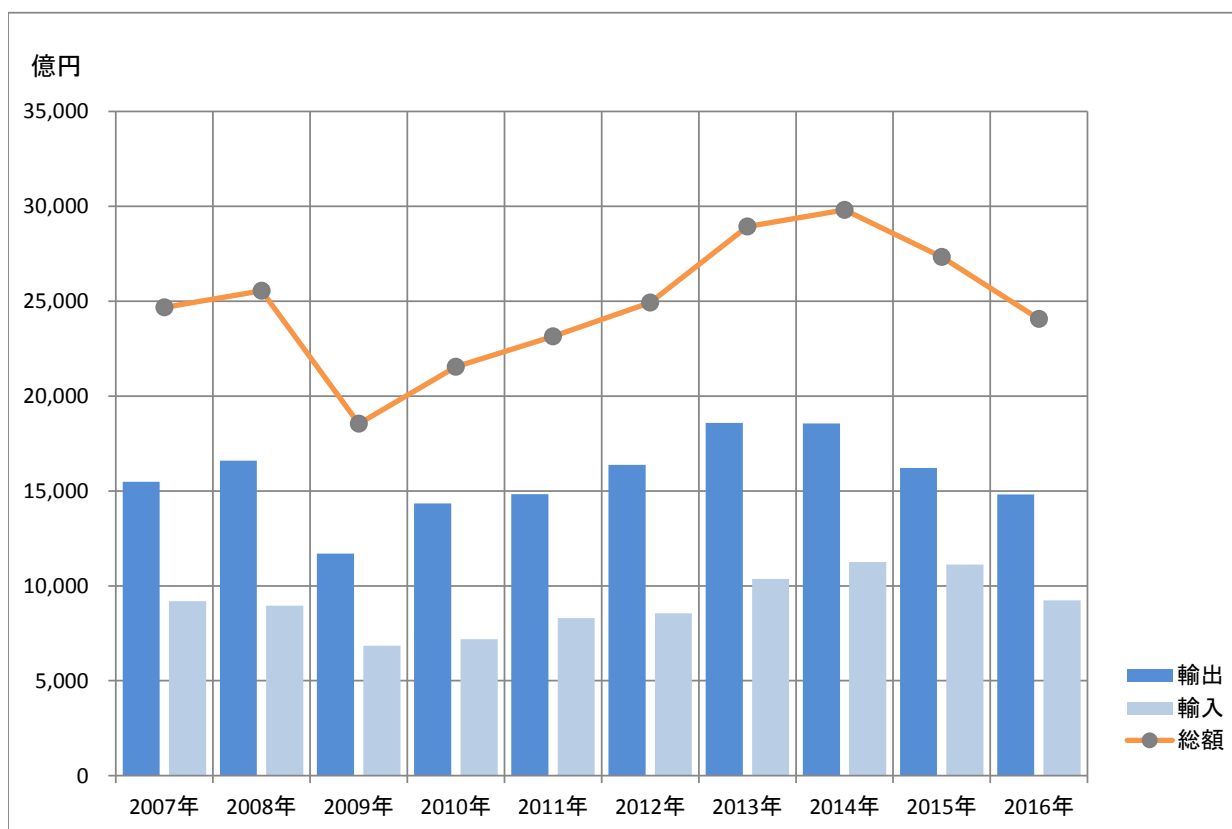
貿易額

(単位：百万円、%)

区 分 出入別	平成 28 年	平成 27年	前 年 比	九州経済圏 構 成 比
輸 出	1,482,075	1,620,625	91.5	20.1
輸 入	923,727	1,112,657	83.0	16.6
総 額	2,405,802	2,733,282	88.0	18.6
差 引	558,348	507,968	-	-

- (注) 1 数値は、通関ベース。
(輸出はF O B価格、輸入はC I F価格。ただし、特例輸入申告制度により輸入(引取)申告が行われ、まだ特例(納税)申告が行われていない輸入貨物については、輸入(引取)申告の際に申告された価格又は仕入書その他の輸入引取に係る書類に記載された貨物の価格。)
- 2 輸出は積載船舶(航空機)の出港の日、輸入は輸入許可の日。
(蔵入貨物、移入貨物及び輸入許可前引取貨物はそれぞれ当該輸入貨物の承認の日)をもって計上。
- 3 九州経済圏は、福岡、佐賀、長崎、大分、熊本、宮崎、鹿児島、山口、沖縄の9県。
- 4 差引の△印は入超(輸入超過)を示す。
- 5 価額・数量の「0」は単位に満たないもの、「-」は実績がないもの。
- 6 平成25年7月分から「福岡外郵」は含まない。

最近10年間の貿易額の推移



この内容を引用される際は、博多税関支署発表による旨を付記してください。

本資料に関する問合せ先 : 博多税関支署 総務課 TEL092-263-8331

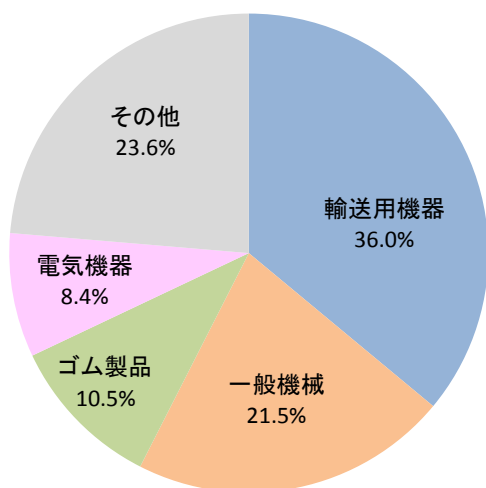
輸出主要品別表

平成28年

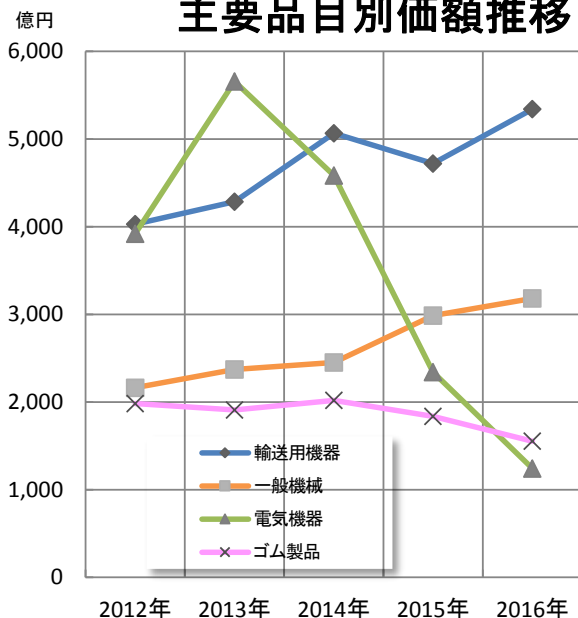
(単位:百万円、%)

品名	区分	数 量		価 額		構 成 比		
		単位	前年比	前年比	前年比	平成28年	平成27年	九州経済圏
総 額				1,482,075	91.5	100.0	100.0	20.1
食料品及び動物				28,077	95.0	1.9	1.8	46.3
化学製品				174,689	89.7	11.8	12.0	17.9
元素及び化合物				44,058	95.1	3.0	2.9	10.4
有機化合物				39,944	92.9	2.7	2.7	11.0
プラスチック	MT	105,460	85.4	72,935	95.4	4.9	4.7	26.1
原料別製品				192,252	85.3	13.0	13.9	17.8
ゴム製品	MT	343,414	100.1	155,176	84.5	10.5	11.3	55.3
ゴムタイヤ及びチューブ	KG	334,595,188	99.3	149,467	84.1	10.1	11.0	55.7
金属製品				9,319	86.5	0.6	0.7	30.2
機械類及び輸送用機器				976,199	97.2	65.9	62.0	20.8
一般機械				318,072	106.6	21.5	18.4	29.1
原動機	KG	30,201,670	91.5	26,180	85.2	1.8	1.9	18.1
事務用機器				23,058	48.0	1.6	3.0	16.5
建設用・鉱山用機械				32,244	109.5	2.2	1.8	69.0
半導体等製造装置	KG	13,099,131	238.5	167,622	162.3	11.3	6.4	34.7
電気機器				124,144	53.1	8.4	14.4	12.3
電気回路等の機器				5,093	108.0	0.3	0.3	13.9
映像機器	NO	252,240	15.2	13,275	11.9	0.9	6.9	11.9
音響・映像機器の部分品	KG	48,413	37.3	649	34.3	0.0	0.1	9.2
通信機				67	179.9	0.0	0.0	1.7
半導体等電子部品				45,338	75.4	3.1	3.7	6.9
自動車用等の電気機器				32,264	114.7	2.2	1.7	85.5
輸送用機器				533,983	113.1	36.0	29.1	20.7
自動車	NO	216,258	120.7	439,991	118.3	29.7	23.0	24.2
自動車の部分品	KG	32,085,112	107.3	18,598	105.4	1.3	1.1	17.3
二輪自動車類				60,635	86.3	4.1	4.3	96.3
船舶類	NO	907	90.8	14,091	125.7	1.0	0.7	2.8
雑製品				65,651	64.5	4.4	6.3	32.1
精密機器類				43,142	58.6	2.9	4.5	28.5
科学光学機器				43,136	58.6	2.9	4.5	28.5
その他の雑製品				18,925	72.9	1.3	1.6	42.4
記録媒体(含記録済)	NO	6,189	14.0	4	7.7	0.0	0.0	0.7
再輸出品				17,234	50.2	1.2	2.1	16.6

輸出主要品の割合



主要品目別価額推移

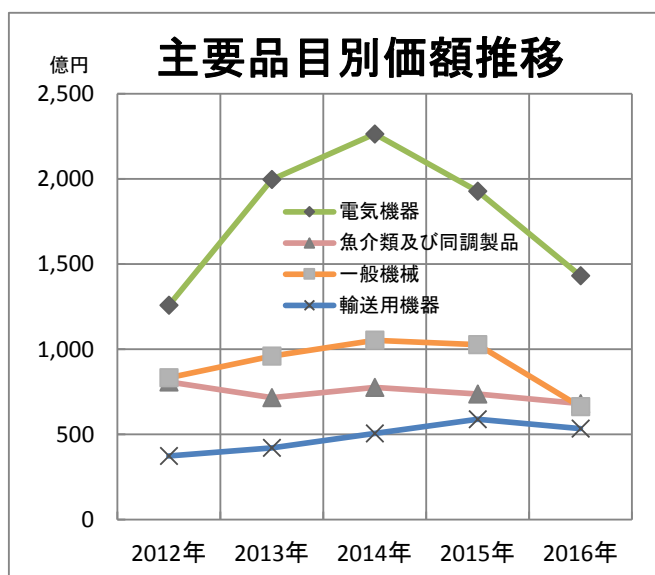
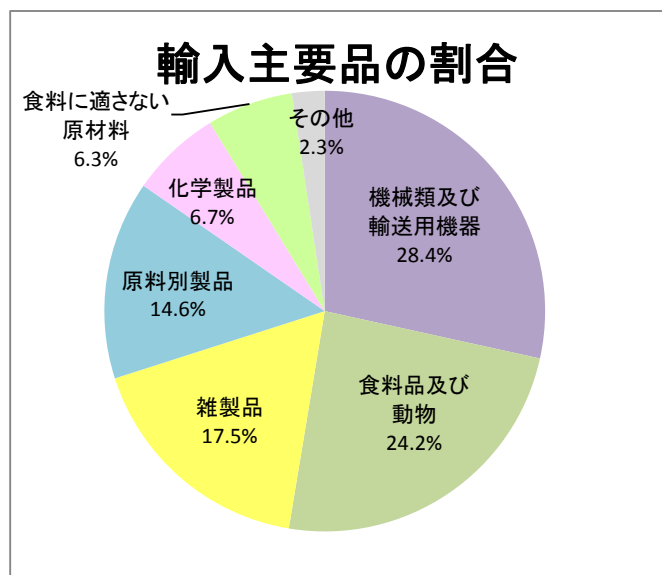


輸入主要品別表

平成28年

(単位:百万円、%)

品 名	区 分	数 量		価 額		構 成 比		
		単位	前年比	前年比	前年比	平成28年	平成27年	九州経済圏
総 額				923,727	83.0	100.0	100.0	16.6
食料品及び動物				223,132	88.6	24.2	22.6	41.4
肉類及び同調製品	MT	107,839	107.7	34,869	88.6	3.8	3.5	70.8
鶏肉（生鮮・冷凍）	MT	59,938	106.9	12,269	75.0	1.3	1.5	89.2
魚介類及び同調製品	MT	119,947	93.4	68,079	92.4	7.4	6.6	45.3
魚介類（生鮮・冷凍）	KG	98,851,702	93.4	56,256	95.4	6.1	5.3	44.3
魚介類の調製品	MT	21,097	93.5	11,823	80.5	1.3	1.3	50.6
穀物及び同調製品	MT	989,544	95.9	32,584	75.5	3.5	3.9	24.5
小麦及びメスリン	MT	458,799	92.5	12,345	70.7	1.3	1.6	78.1
果 実 及 び 野 菜	KG	297,618,586	107.4	46,573	98.9	5.0	4.2	54.1
飼 料	MT	462,801	99.9	20,825	84.0	2.3	2.2	24.8
食料に適さない原材料				58,403	78.9	6.3	6.6	9.2
採油用の種・ナット及び核	MT	326,173	90.5	17,098	74.5	1.9	2.1	87.1
生ゴム	MT	124,721	114.4	19,891	90.9	2.2	2.0	41.3
木材及びコルク				12,845	89.1	1.4	1.3	58.8
木材				11,658	87.3	1.3	1.2	58.3
化学製品				61,503	85.0	6.7	6.5	19.8
元素及び化合物				25,651	75.5	2.8	3.1	13.7
プラスチック	MT	98,914	112.3	20,535	94.0	2.2	2.0	37.4
原料別製品				134,600	87.5	14.6	13.8	26.0
木製品及びコルク製品（除家具）				28,857	90.8	3.1	2.9	34.0
合板・ウッドパネル				11,321	78.7	1.2	1.3	61.1
織物用糸及び繊維製品				26,410	95.9	2.9	2.5	56.7
金属製品				27,181	86.7	2.9	2.8	28.6
機械類及び輸送用機器				262,797	74.2	28.4	31.8	22.8
一般機械				66,230	64.5	7.2	9.2	24.0
事務用機器				5,462	12.2	0.6	4.0	18.0
ポンプ及び遠心分離機				7,680	127.0	0.8	0.5	25.3
電気機器				143,123	74.3	15.5	17.3	22.4
音響・映像機器（含部品）				16,602	88.6	1.8	1.7	25.9
半導体等電子部品				46,773	62.3	5.1	6.8	18.4
輸送用機器				53,445	90.7	5.8	5.3	22.2
自動車の部分品	KG	60,929,622	117.2	40,322	94.2	4.4	3.8	22.0
雑製品				161,241	95.7	17.5	15.1	44.7
家具	KG	147,774,673	109.0	49,883	93.4	5.4	4.8	42.5
衣類及び同付属品				52,457	123.4	5.7	3.8	56.6
はき物	KG	9,757,945	106.8	14,428	92.0	1.6	1.4	70.8
精密機器類				8,563	56.8	0.9	1.4	19.0
その他の雑製品				29,955	83.8	3.2	3.2	43.3



輸出入主要国（地域）別表

平成28年

(単位:百万円、%)

区 分 国（地域）	輸 出				輸 入			
	価 額	前年比	構 成 比	九州経済 圏構成比	価 額	前年比	構 成 比	九州経済 圏構成比
総 額	1,482,075	91.5	100.0	20.1	923,727	83.0	100.0	16.6
ア ジ ア	1,020,550	98.3	68.9	23.7	693,556	83.7	75.1	26.2
韓国	305,647	122.6	20.6	26.9	84,751	86.9	9.2	20.3
中国	449,231	89.7	30.3	30.8	346,954	76.3	37.6	32.5
台湾	130,737	96.0	8.8	32.5	15,183	77.2	1.6	6.0
香港	31,074	114.7	2.1	10.3	186	67.9	0.0	1.4
ベトナム	15,348	82.4	1.0	9.8	65,448	109.6	7.1	56.4
タイ	16,638	92.9	1.1	7.9	60,310	92.2	6.5	35.2
シンガポール	21,249	65.6	1.4	9.6	4,875	57.2	0.5	23.9
マレーシア	9,494	90.3	0.6	7.3	17,695	67.9	1.9	19.1
インドネシア	10,160	106.2	0.7	10.5	46,553	95.1	5.0	15.2
大 洋 州	17,237	95.8	1.2	7.2	20,253	92.1	2.2	3.2
オーストラリア	15,557	95.9	1.0	9.5	16,624	90.5	1.8	2.8
北 米	176,972	73.5	11.9	17.3	100,287	81.3	10.9	26.2
カナダ	10,692	75.5	0.7	19.6	21,210	82.4	2.3	22.1
アメリカ	166,280	73.3	11.2	17.1	78,784	81.0	8.5	27.4
中 南 米	39,452	73.2	2.7	7.6	29,123	74.1	3.2	7.2
ブラジル	9,190	42.6	0.6	39.9	17,107	63.7	1.9	12.5
西 欧	140,057	86.6	9.5	18.2	57,104	81.0	6.2	24.8
英国	7,621	98.3	0.5	4.2	3,315	36.5	0.4	16.2
オランダ	8,483	38.7	0.6	5.9	4,460	97.3	0.5	45.1
ベルギー	23,568	81.4	1.6	49.7	1,583	69.3	0.2	48.0
フランス	15,500	91.7	1.0	40.0	4,957	108.5	0.5	12.4
ドイツ	53,615	104.4	3.6	53.5	12,725	87.7	1.4	23.2
スペイン	4,423	105.5	0.3	7.8	2,766	128.5	0.3	14.2
中東欧・ロシア等	19,527	83.2	1.3	24.1	18,361	97.8	2.0	12.4
ロシア	9,841	77.1	0.7	25.5	15,133	103.3	1.6	12.2
(EU)	141,270	86.9	9.5	18.6	49,832	80.4	5.4	25.0
中 東	50,720	85.1	3.4	15.1	2,842	88.2	0.3	0.3
サウジアラビア	13,392	72.9	0.9	14.5	526	114.3	0.1	0.1
アラブ首長国連邦	29,280	90.5	2.0	20.4	1,430	92.8	0.2	0.6
ア フ リ カ	17,560	72.0	1.2	18.5	2,202	32.0	0.2	2.7
エジプト	5,623	63.2	0.4	37.2	181	63.4	0.0	16.6
南アフリカ	3,579	109.0	0.2	18.5	408	105.5	0.0	0.8

