

博多税関支署貿易概況 [確定値：資料]

平成 26 年分

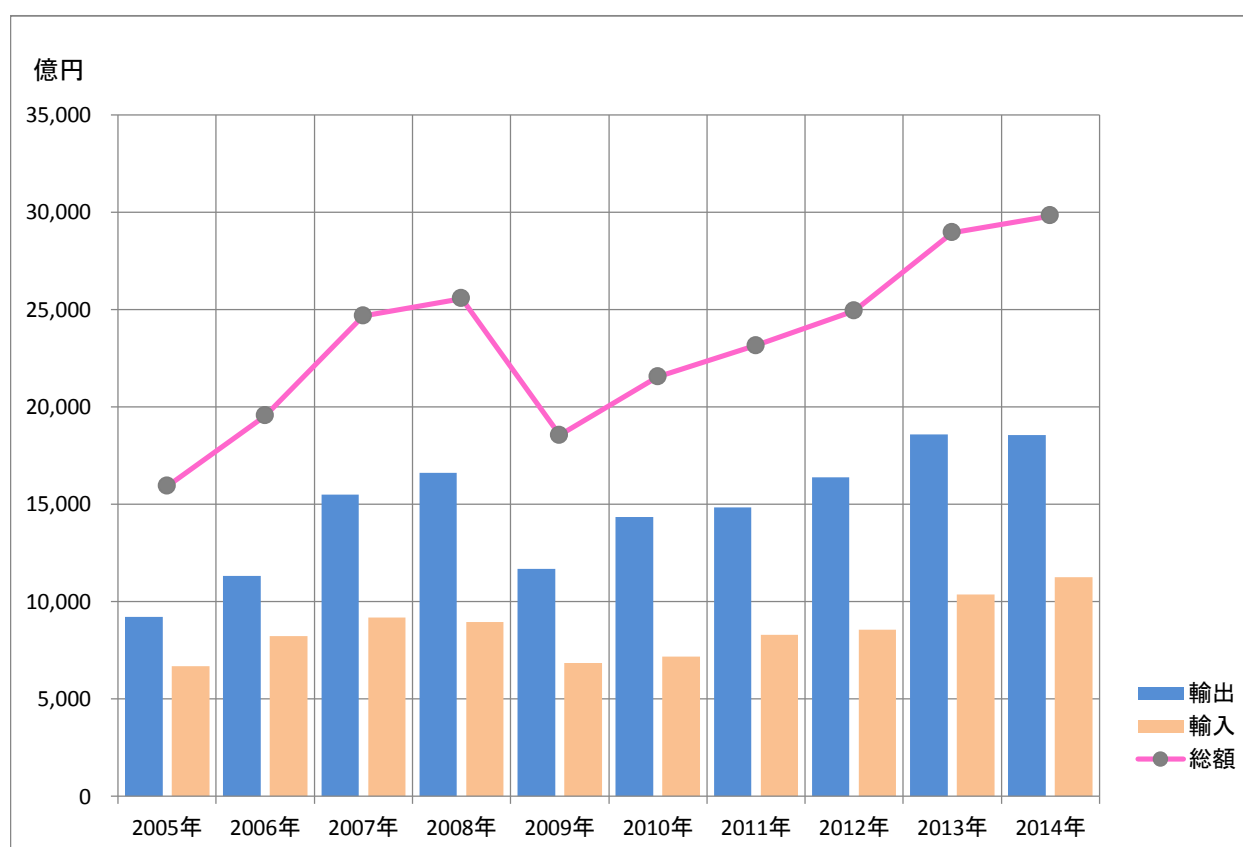
貿易額

(単位：百万円、%)

区 分 出入別	平成 26 年	平成 25年	前 年 比	九州経済圏 構 成 比
輸 出	1,856,165	1,858,171	99.9	24.0
輸 入	1,125,039	1,035,787	108.6	12.8
総 額	2,981,204	2,893,958	103.0	18.1
差 引	731,125	822,385	-	-

- (注) 1 数値は、通関ベース（輸出はF O B価格、輸入はC I F価格。ただし、特例輸入申告制度により輸入（引取）申告が行われ、まだ特例（納税）申告が行われていない輸入貨物については、輸入（引取）申告の際に申告された価格又は仕入書その他の輸入引取に係る書類に記載された貨物の価格）。
- 2 輸出は積載船舶（航空機）の出港の日、輸入は輸入許可の日。
（蔵入貨物、移入貨物及び輸入許可前引取貨物はそれぞれ当該輸入貨物の承認の日）をもって計上。
- 3 九州経済圏は、福岡、佐賀、長崎、大分、熊本、宮崎、鹿児島、山口、沖縄の9県。
- 4 差引の△印は入超（輸入超過）を示す。
- 5 価額・数量の「0」は単位に満たないもの、「-」は実績がないもの。
- 6 平成25年7月分から「福岡外郵」は含まない。

最近10年間の貿易額の推移



この内容を引用される際は、博多税関支署発表による旨を付記してください。

本資料に関する問合せ：博多税関支署 総務課 Tel 092-263-8331

門司税関のホームページでもご覧になれます。 <http://www.customs.go.jp/moji/>

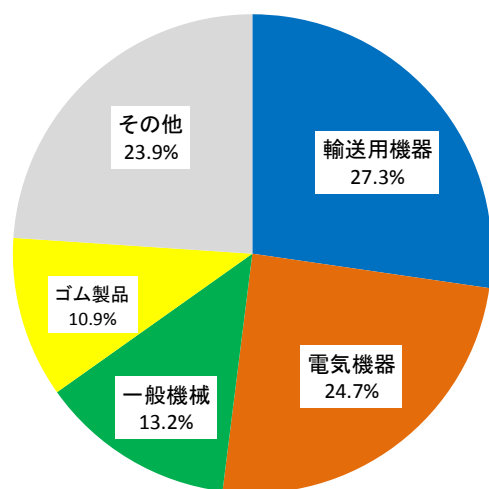
輸出主要品別表

平成26年

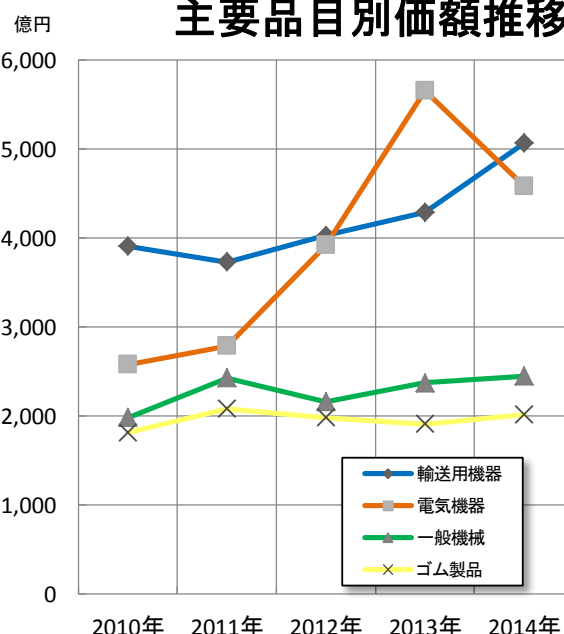
(単位: 百万円、%)

品名	区分	数量		価額		構成比		
		単位	前年比	前年比	前年比	平成26年	平成25年	九州経済圏
総額				1,856,165	99.9	100.0	100.0	24.0
食料品及び動物				19,565	103.2	1.1	1.0	44.8
化学製品				199,966	110.2	10.8	9.8	17.5
元素及び化合物				47,956	108.5	2.6	2.4	8.7
有機化合物				45,200	109.5	2.4	2.2	9.2
プラスチック	MT	118,881	91.5	76,194	99.1	4.1	4.1	24.9
原料別製品				243,723	106.3	13.1	12.3	17.4
ゴム製品	MT	390,706	106.2	201,778	105.7	10.9	10.3	52.2
ゴムタイヤ及びチューブ	KG	385,187,539	106.0	195,511	105.8	10.5	9.9	52.4
金属製品				11,623	99.8	0.6	0.6	26.6
機械類及び輸送用機器				1,209,921	98.2	65.2	66.3	28.3
一般機械				244,947	103.3	13.2	12.8	27.1
原動機	KG	31,853,759	98.0	25,251	86.4	1.4	1.6	24.3
事務用機器				33,858	181.9	1.8	1.0	22.5
建設用・鉱山用機械				23,687	115.0	1.3	1.1	59.9
半導体等製造装置	KG	6,439,265	83.4	84,448	90.8	4.5	5.0	26.6
電気機器				458,351	81.0	24.7	30.4	42.4
電気回路等の機器				6,627	73.6	0.4	0.5	20.4
映像機器	NO	3,005,798	106.7	165,911	149.7	8.9	6.0	74.4
音響・映像機器の部分品	KG	684,880	2486.6	9,918	144.5	0.5	0.4	54.8
通信機				123	18.2	0.0	0.0	1.6
半導体等電子部品				207,906	56.8	11.2	19.7	34.5
自動車用等の電気機器				31,828	112.5	1.7	1.5	88.8
輸送用機器				506,622	118.2	27.3	23.1	22.0
自動車	NO	191,032	117.3	385,749	116.7	20.8	17.8	23.5
自動車の部分品	KG	35,838,265	118.1	19,995	88.8	1.1	1.2	18.4
二輪自動車類				90,568	122.2	4.9	4.0	98.1
船舶類	NO	1,344	60.8	9,555	1287.3	0.5	0.0	2.1
雑製品				99,020	91.3	5.3	5.8	33.7
精密機器類				77,845	85.1	4.2	4.9	31.9
科学光学機器				77,840	85.1	4.2	4.9	31.9
その他の雑製品				19,874	130.9	1.1	0.8	44.2
記録媒体(含記録済)	NO	128,253	409.8	142	77.2	0.0	0.0	36.3
再輸出品				55,026	93.0	3.0	3.2	34.7

輸出主要品の割合



主要品目別価額推移



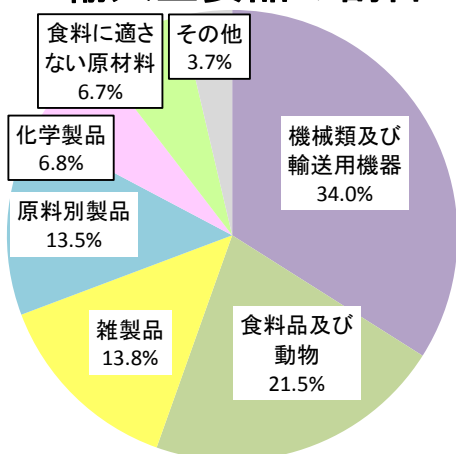
輸入主要品別表

平成26年

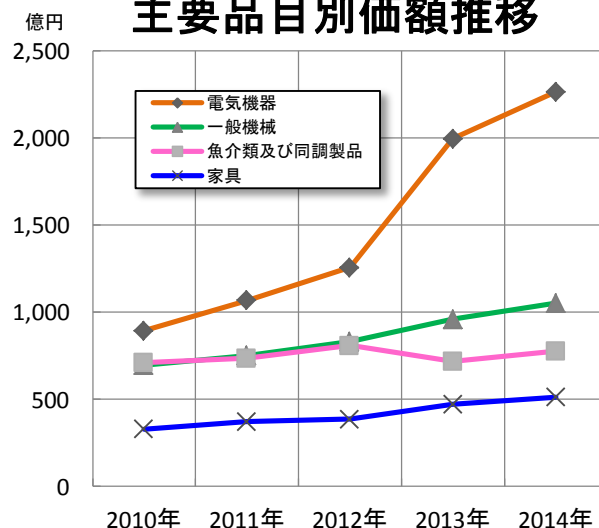
(単位:百万円、%)

区 分		数 量		価 額		構 成 比		
品 名	単位		前年比		前年比	平成26年	平成25年	九州経済圏
総 額				1,125,039	108.6	100.0	100.0	12.8
食料品及び動物				241,527	106.4	21.5	21.9	40.6
肉類及び同調製品	MT	93,142	106.1	35,139	118.8	3.1	2.9	74.2
鶏肉（生鮮・冷凍）	MT	52,046	101.6	15,318	113.9	1.4	1.3	93.2
魚介類及び同調製品	MT	132,650	110.6	77,637	108.4	6.9	6.9	49.9
魚介類（生鮮・冷凍）	KG	110,912,498	113.6	63,714	110.3	5.7	5.6	49.5
魚介類の調製品	MT	21,738	97.4	13,923	100.1	1.2	1.3	51.8
穀物及び同調製品	MT	1,094,661	100.5	43,265	96.7	3.8	4.3	27.0
小麦及びメスリン	MT	528,458	100.1	19,131	98.8	1.7	1.9	78.6
果 実 及 び 野 菜	KG	278,905,348	98.7	42,497	109.7	3.8	3.7	50.6
飼 料	MT	469,245	94.0	23,062	96.0	2.0	2.3	21.2
食料に適さない原材料				75,858	85.3	6.7	8.6	7.9
採油用の種・ナット及び核	MT	303,285	81.1	19,838	78.6	1.8	2.4	89.8
生ゴム	MT	107,094	94.9	23,541	76.8	2.1	3.0	35.0
木材及びコルク				15,483	93.0	1.4	1.6	58.1
木材				14,566	92.0	1.3	1.5	58.8
化学製品				76,972	121.9	6.8	6.1	22.1
元素及び化合物				36,845	127.3	3.3	2.8	17.9
プラスチック	MT	89,867	107.7	22,212	115.8	2.0	1.9	35.7
原料別製品				151,561	114.9	13.5	12.7	25.3
木製品及びコルク製品（除家具）				33,956	107.4	3.0	3.1	35.8
合板・ウッドパネル				15,959	110.3	1.4	1.4	60.5
織物用糸及び繊維製品				26,595	105.1	2.4	2.4	55.3
金属製品				30,409	129.5	2.7	2.3	31.2
機械類及び輸送用機器				382,246	113.2	34.0	32.6	33.1
一般機械				105,250	109.7	9.4	9.3	35.0
事務用機器				45,310	96.1	4.0	4.6	85.1
ポンプ及び遠心分離機				8,060	121.5	0.7	0.6	20.0
電気機器				226,416	113.4	20.1	19.3	34.1
音響・映像機器（含部品）				20,859	119.3	1.9	1.7	26.3
半導体等電子部品				124,182	136.9	11.0	8.8	42.7
輸送用機器				50,579	120.0	4.5	4.1	26.6
自動車の部分品	KG	44,095,793	136.5	36,487	122.0	3.2	2.9	23.0
雑製品				155,526	108.6	13.8	13.8	38.5
家具	KG	149,103,944	98.7	51,249	108.6	4.6	4.6	47.5
衣類及び同付属品				39,742	105.5	3.5	3.6	35.8
はき物	KG	9,960,486	97.5	15,199	102.1	1.4	1.4	69.5
精密機器類				6,811	117.0	0.6	0.6	13.5
その他の雑製品				36,624	114.2	3.3	3.1	37.8

輸入主要品の割合



主要品目別価額推移



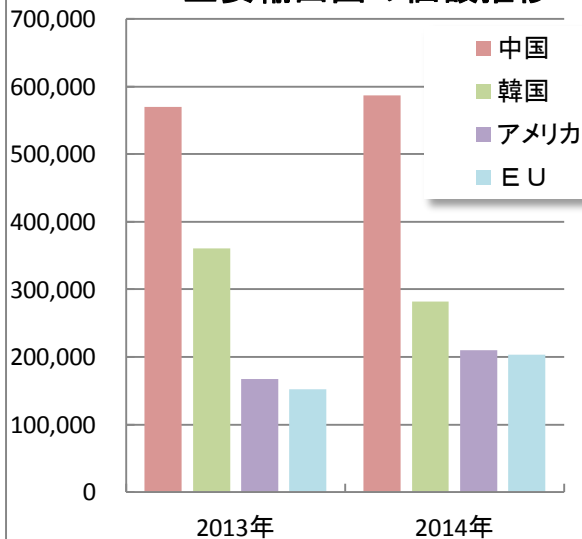
輸出入主要国（地域）別表

平成26年

(単位:百万円、%)

区 分 国（地域）	輸 出				輸 入			
	価 額	前年比	構 成 比	九州経済圏構成比	価 額	前年比	構 成 比	九州経済圏構成比
総 額	1,856,165	99.9	100.0	24.0	1,125,039	108.6	100.0	12.8
ア ジ ア	1,234,090	93.1	66.5	26.8	843,365	111.5	75.0	25.4
大韓民国	281,777	78.2	15.2	24.0	84,278	110.6	7.5	16.2
中華人民共和国	586,870	103.0	31.6	35.2	493,257	115.1	43.8	38.1
台湾	118,467	101.8	6.4	29.1	22,245	121.4	2.0	10.5
香港	71,703	78.8	3.9	27.6	300	90.0	0.0	2.5
タイ	27,404	73.6	1.5	11.9	57,678	103.3	5.1	29.3
シンガポール	62,994	125.5	3.4	22.8	7,828	131.5	0.7	42.4
マレーシア	15,594	101.0	0.8	12.0	39,811	87.2	3.5	23.8
インドネシア	14,567	169.6	0.8	11.5	48,419	101.8	4.3	10.5
大 洋 州	18,822	110.8	1.0	7.4	21,833	92.4	1.9	2.1
オーストラリア	17,037	116.4	0.9	9.3	17,788	88.4	1.6	1.8
北 米	226,211	122.2	12.2	22.5	124,591	107.4	11.1	27.3
カナダ	16,105	88.8	0.9	22.0	25,835	91.3	2.3	24.2
アメリカ合衆国	210,106	125.9	11.3	22.5	98,149	112.5	8.7	28.2
中 南 米	42,523	104.7	2.3	7.3	32,044	93.8	2.8	6.8
ブラジル	24,595	90.8	1.3	71.4	21,379	100.5	1.9	11.7
西 欧	204,156	133.9	11.0	32.8	70,322	98.8	6.3	29.2
英国	9,530	126.4	0.5	11.1	7,478	47.2	0.7	50.8
オランダ	37,422	307.4	2.0	25.7	3,807	129.5	0.3	40.0
ベルギー	32,177	116.5	1.7	55.4	2,491	89.9	0.2	24.6
フランス	21,275	140.1	1.1	54.3	4,694	102.1	0.4	12.3
ドイツ	67,558	116.9	3.6	50.1	20,721	117.6	1.8	32.9
スペイン	4,387	153.8	0.2	12.3	1,647	78.2	0.1	8.2
中東欧・ロシア等	34,111	74.6	1.8	24.9	23,596	97.5	2.1	5.8
ロシア	24,111	66.1	1.3	26.3	18,661	108.2	1.7	5.1
(EU)	203,603	134.2	11.0	33.4	63,324	90.9	5.6	30.3
中 東	67,298	100.1	3.6	17.5	4,008	123.6	0.4	0.2
サウジアラビア	16,737	91.2	0.9	15.8	1,189	111.9	0.1	0.1
アラブ首長国連邦	39,641	108.6	2.1	24.3	1,118	95.6	0.1	0.2
ア フ リ カ	28,955	119.0	1.6	22.1	5,279	72.5	0.5	1.6
エジプト	10,287	138.9	0.6	68.6	217	166.0	0.0	63.8
南アフリカ共和国	3,867	105.4	0.2	14.0	349	61.6	0.0	0.4

主要輸出国の価額推移



主要輸入国の価額推移

