

福岡空港税関支署貿易概況[確定値]

(平成25年分)

平成26年3月27日

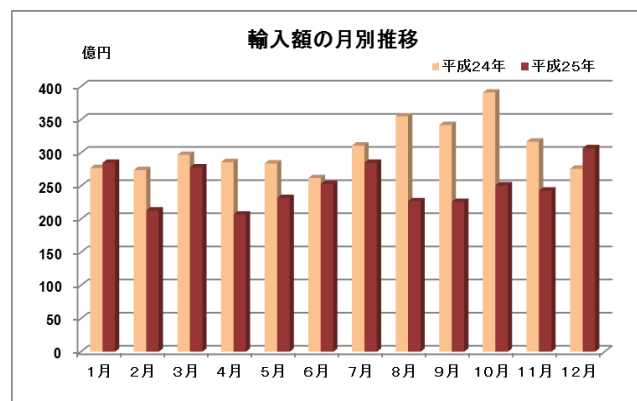
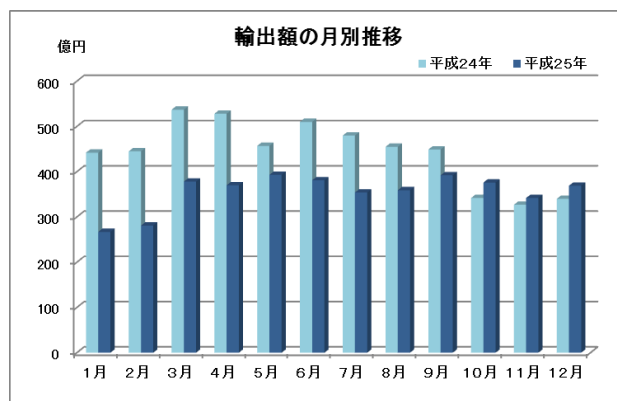
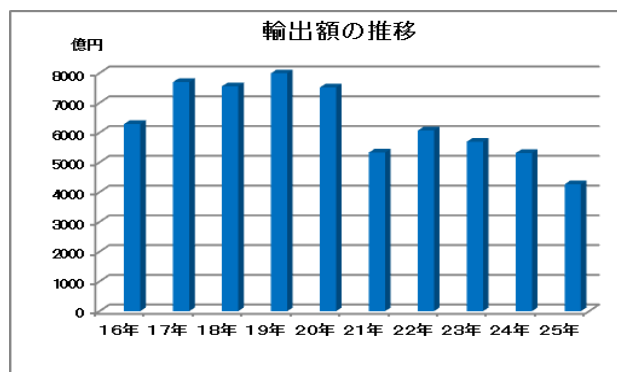
福岡空港税関支署

輸出額3年連続のマイナス 輸入額2年ぶりのマイナス

総 額

(単位：百万円、%)

区 分	平成25年	平成24年	前年比
輸 出	426,173	531,173	80.2
輸 入	300,557	367,164	81.9
輸出入総額	726,730	898,336	80.9
差 引 額	出超125,616	出超164,009	76.6



- 1 輸出は FOB 価格、輸入は CIF 価格。
- 2 輸出は航空機等出港の日、輸入は輸入許可等の日をもって計上。
- 3 内容を引用されるときは、「福岡空港税関支署発表による」と付記してください。

本資料についての連絡問合せ先 福岡空港税関支署税関広報広聴官 Tel.092-477-0088
ホームページアドレス <http://www.customs.go.jp/moji/>

平成25年分 主要品別表（門司税関福岡空港税関支署）

輸 出

（単位：百万円，％）

品 別	区 分	数量 単位	数 量		価 額	前年比	構 成 比	
				前年比			当 年	前 年
総	額				426,173	80.2	100.0	100.0
食 料 品 及 び 動 物					5,320	112.3	1.2	0.9
	魚 介 類 及 び 同 調 製 品	トン	2,324	115.0	4,043	111.3	0.9	0.7
化 学 製 品					78,048	123.7	18.3	11.9
原 料 別 製 品					14,363	134.5	3.4	2.0
	非 金 属 鉱 物 製 品				5,499	156.4	1.3	0.7
機 械 類 及 び 輸 送 用 機 器					203,558	62.7	47.8	61.1
	一 般 機 械				19,357	106.1	4.5	3.4
	事務用機器				3,075	99.6	0.7	0.6
	半導体等製造装置				3,962	97.4	0.9	0.8
	電 気 機 器				183,186	60.0	43.0	57.5
	電気回路等の機器				6,343	55.0	1.5	2.2
	映像機器				26,775	100.3	6.3	5.0
	音響・映像機器の部分品				1,467	38.1	0.3	0.7
	半導体等電子部品				128,562	53.1	30.2	45.6
	＜＜ I C ＞＞	千個	3,143,387	80.3	88,784	44.0	20.8	38.0
	電気計測機器				11,618	97.7	2.7	2.2
雑 製 品					24,305	110.0	5.7	4.2
	科学光学機器				19,252	113.2	4.5	3.2
特 殊 取 扱 品					100,228	94.7	23.5	19.9
	再 輸 出 品				22,468	70.3	5.3	6.0

輸 入

（単位：百万円，％）

品 別	区 分	数量 単位	数 量		価 額	前年比	構 成 比	
				前年比			当 年	前 年
総	額				300,557	81.9	100.0	100.0
食 料 品 及 び 動 物					26,496	169.1	8.8	4.3
	魚 介 類（生 鮮・冷 凍）	トン	3,883	90.0	25,283	174.6	8.4	3.9
	果 実 及 び 野 菜				939	99.2	0.3	0.3
食料に適さない原材料					6,062	116.8	2.0	1.4
	切 花	トン	5,624	109.6	4,621	119.1	1.5	1.1
化 学 製 品					15,541	149.3	5.2	2.8
原 料 別 製 品					17,129	164.7	5.7	2.8
	非 金 属 鉱 物 製 品				12,181	218.8	4.1	1.5
機 械 類 及 び 輸 送 用 機 器					177,804	77.5	59.2	62.5
	一 般 機 械				14,074	105.4	4.7	3.6
	事務用機器				2,894	110.0	1.0	0.7
	電 気 機 器				161,255	75.3	53.7	58.3
	電気回路等の機器				7,231	106.6	2.4	1.8
	音響・映像機器(含部品)				26,502	92.1	8.8	7.8
	通信機				13,121	65.5	4.4	5.5
	半導体等電子部品				88,327	64.8	29.4	37.1
	＜＜ I C ＞＞	千個	1,303,593	89.8	69,920	58.6	23.3	32.5
	電気計測機器				6,548	116.0	2.2	1.5
雑 製 品					34,828	86.8	11.6	10.9
	衣 類 及 び 同 付 属 品				4,059	99.4	1.4	1.1
	科学光学機器				16,290	73.9	5.4	6.0
特 殊 取 扱 品					22,592	40.5	7.5	15.2
	再 輸 入 品				20,780	42.0	6.9	13.5

平成25年分 主要地域（国）別表（門司税関福岡空港税関支署）

（単位：百万円，％）

区 分		輸 出			輸 入		
地域（国）別		価 額	前年比	構成比	価 額	前年比	構成比
総 額		426,173	80.2	100.0	300,557	81.9	100.0
ア ジ ア		351,518	79.9	82.5	258,291	79.1	85.9
	大韓民国	44,409	62.7	10.4	38,753	54.4	12.9
	中華人民共和国	83,088	108.0	19.5	66,975	85.5	22.3
	台 湾	54,666	93.7	12.8	80,199	82.2	26.7
	インドネシア	7,322	85.0	1.7	2,144	65.7	0.7
	シンガポール	65,147	68.3	15.3	7,861	38.7	2.6
	香 港	21,462	40.7	5.0	22,668	196.6	7.5
	マレーシア	48,558	132.1	11.4	11,936	63.0	4.0
	タ イ	11,471	74.5	2.7	15,802	97.1	5.3
	フィリピン	12,986	88.2	3.0	6,651	119.4	2.2
	イ ン ド	823	96.0	0.2	1,226	94.4	0.4
	（ASEAN）	146,984	81.6	34.5	48,119	72.5	16.0
	（アジア N I E s）	185,684	67.0	43.6	149,480	74.5	49.7
北 米		50,981	96.8	12.0	12,495	94.0	4.2
	カ ナ ダ	1,127	77.9	0.3	1,131	41.7	0.4
	ア メ リ カ	49,854	97.3	11.7	11,364	107.4	3.8
西 欧		15,521	51.5	3.6	25,667	113.0	8.5
	英国	2,678	115.8	0.6	1,919	108.3	0.6
	オランダ	2,277	59.3	0.5	1,713	69.3	0.6
	フランス	2,909	127.8	0.7	2,620	103.5	0.9
	ド イ ツ	3,286	19.8	0.8	6,746	174.2	2.2
	イタリア	2,506	92.9	0.6	2,101	121.4	0.7
	ノルウェー	63	252.1	0.0	2,912	126.7	1.0
	（E U）	15,610	50.3	3.7	20,234	110.1	6.7
大 洋 州		559	119.2	0.1	644	59.8	0.2
	オーストラリア	473	108.8	0.1	455	54.7	0.2
中 東 欧・ロシア等		2,291	67.8	0.5	351	39.1	0.1
	スロバキア	483	42.8	0.1	22	275.7	0.0
中 東		2,664	99.3	0.6	222	103.0	0.1
	イスラエル	2,362	98.0	0.6	186	89.7	0.1
ア フ リ カ		198	148.9	0.0	268	77.6	0.1
	南 ア フ リ カ	67	169.6	0.0	109	50.4	0.0
中 南 米		2,441	151.4	0.6	2,620	129.1	0.9

- （注） 1. 主要地域等のみを特掲しているので、アジア等の計は内訳の計と一致しない。
2. 「0」は実績はあるが単位未満のもの、「－」は実績皆無のものを示す。