

のこぎりの輸出について

・平成 29 年の神戸港、全国の金額は過去最高！



神戸税関
わたしのまちの National Gate

1 はじめに

のこぎりと言えば「大工道具」というイメージを持っている方が多いのではないのでしょうか。大工用の両刃のこはもちろんのこと、植木職人や農業関係の人などが使う剪定用のもの、高枝を切るために持ち手が長く伸びるもの、刃を折り込んでコンパクトに収納できるものや刃が交換できるものなど用途もサイズも様々なのこぎりが、日本から世界各国へ輸出されています。

兵庫県南部には古くから金物産業が栄えた地域があり、三木市や小野市は金物の生産が盛んなまちとして知られています。神戸港からは、主にこれらの地域で製造されたのこぎりが輸出されています。全国の平成 27 年「手引のこぎり」出荷額は 81 億 2,000 万円、そのうち兵庫県は 53 億 1,200 万円と、全国の出荷額に占める兵庫県の割合は 6 割以上となっています（経済産業省工業統計調査「平成 28 年経済センサス-活動調査結果（製造業）」）。



今回は、兵庫県の地場産業のひとつであるのこぎりの輸出を取り上げました。

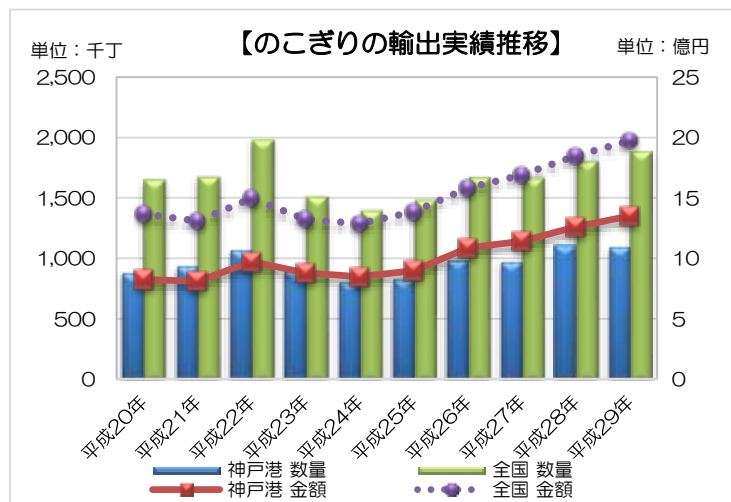
注）本稿の「のこぎり」は、輸出統計品目番号 8202.10-000 の「手のこぎり」を指します。

2 輸出実績推移

神戸港、全国ともに、金額について平成 25 年以降 5 年連続で増加となり、平成 29 年は神戸港、全国とも金額が過去最高となりました。数量については年によって増減はあるものの、平成 25 年以降おおむね増加基調で推移しています。

業界では、毎年海外の見本市に出展して、日本製の品質の良さを PR してきたことやインターネットの普及で高品質な日本ののこぎりの認知度が上がったことなどが要因となって、増加につながったのではないかと見ています。

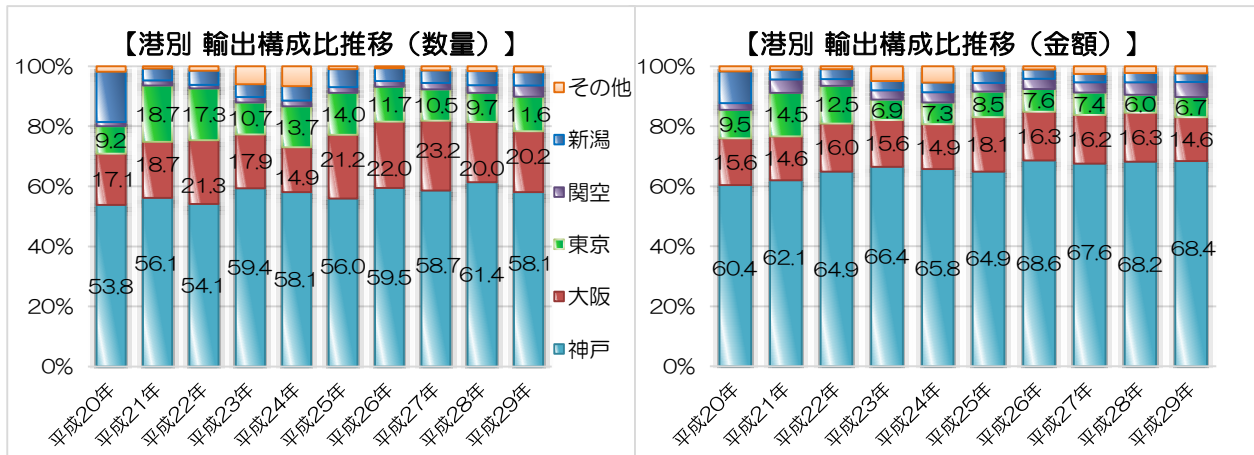
平成 29 年の神戸港からは、数量 109 万 7 千丁（対前年比 99.0%）、金額 13 億 5,100 万円（同 107.1%）、全国からは数量 188 万 8 千丁（同 104.7%）、金額 19 億 7,500 万円（同 106.8%）ののこぎりが輸出されました。



3 港別輸出実績

平成20年からの10年間、神戸港の全国シェアは数量・金額とも5割を超える水準で推移しています。この傾向は昭和63年以降続いており、神戸港は30年連続のこぎりの輸出が全国第1位となっています。

神戸港が多く利用される理由として、昔からの金物の生産地が神戸港近隣にあることや外国貿易船の航路が充実していることなどが挙げられます。

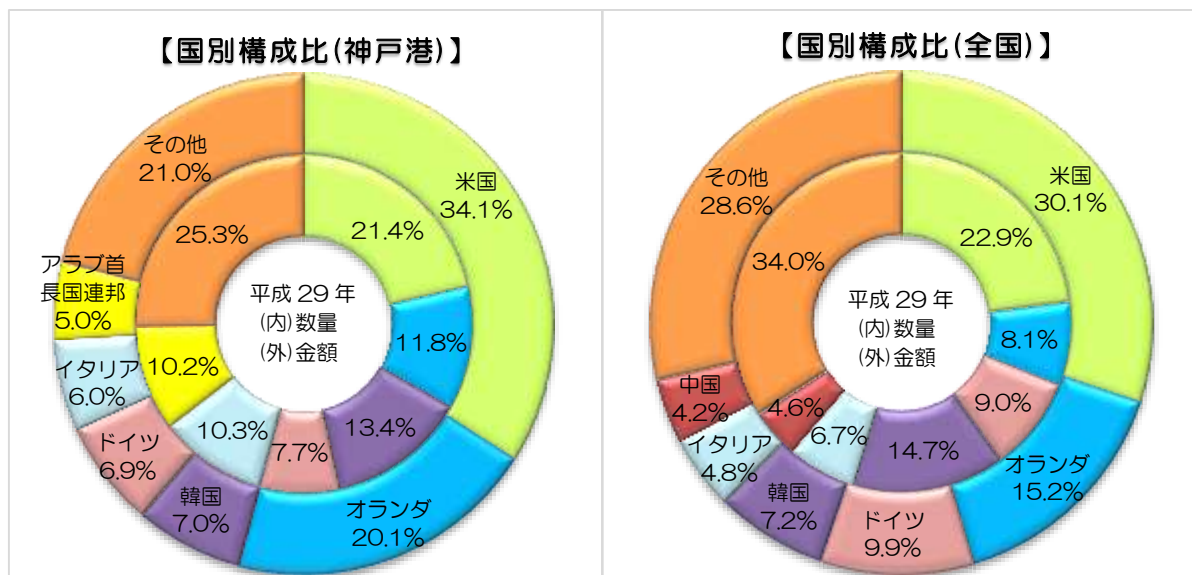


4 国別輸出実績

平成29年の国別輸出実績について、数量・金額の神戸港の上位3カ国は、米国、オランダ、韓国の構成となり、全国の上位3カ国は、数量が米国、韓国、ドイツ、金額が米国、オランダ、ドイツの構成となりました。

輸出されるのこぎりは、日本人より力がある欧米人向けに素材の強度を高くしたり、刃を厚くしたりなど、刃が折れにくいように工夫されています。

輸出先での主な用途は、国立公園や街路樹の整備などの造園関係や果樹園の剪定用で、プロの職人に使われることが多いそうです。なかでも欧州では伝統的な家具や楽器を扱う職人が多いため、大工用のこぎりの輸出もあるそうです。神戸港からは35カ国へ向け、全国からは52カ国へ向けて輸出されています。



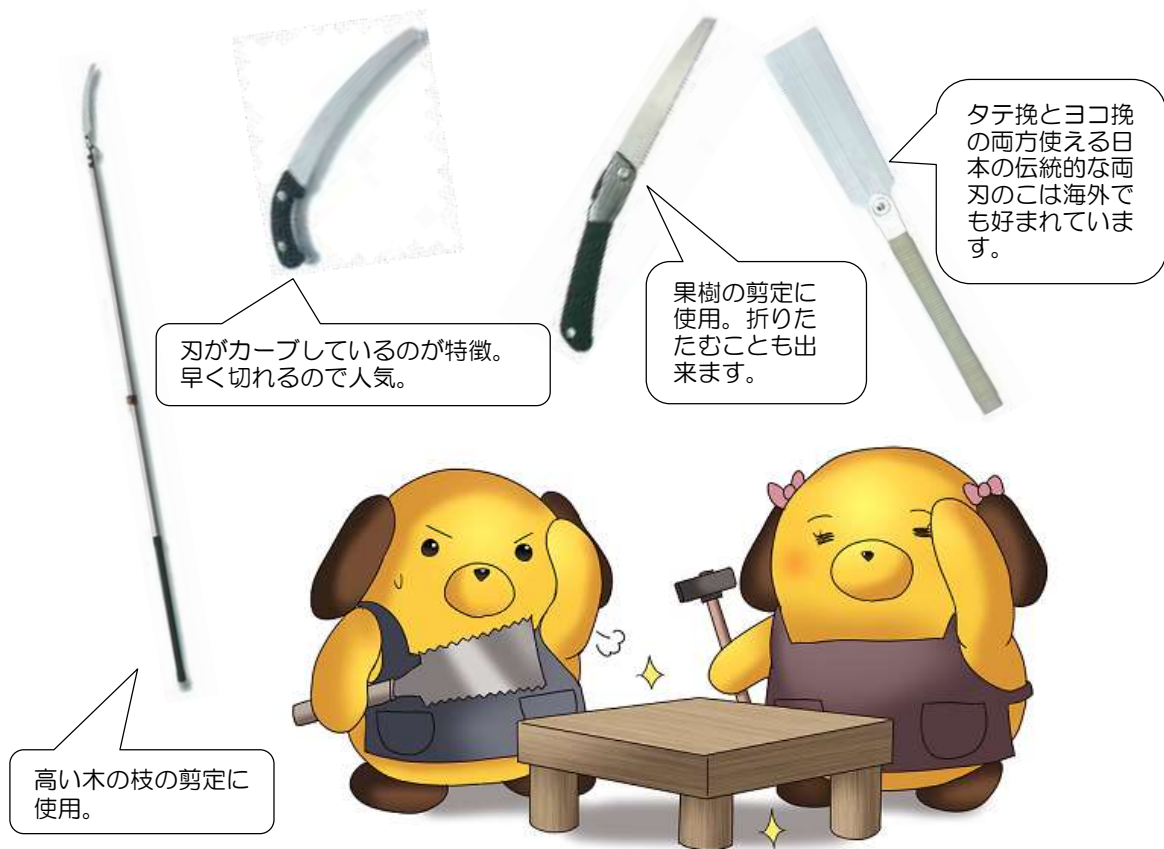
5 おわりに

日本ののこぎりは切れ味が良く、切断面がきれいで、耐久性に優れていると海外で高く評価されているそうです。切れ味が悪いと切断面が荒くなってしまい、果樹園での剪定作業の場合は、切り口から病気になってしまうこともあるので、切れ味の良さは非常に大切になります。

欧米では、園芸資材を扱う職人向けの専門店が多くあり、日本ののこぎりはその専門店で購入されています。高価格であっても高品質な日本ののこぎりを使いたいという職人が購入しているとのことです。

また、欧米には造園関係の職業のひとつにアーボリストという職業があります。アーボリストは樹木について専門的に学んだスペシャリストで、ロッククライミングのような装備で30メートル級の高い木に登り、技術を要する伐採を行います。危険を伴う作業がゆえ、道具の品質を重視する人が多いので、日本ののこぎりが好まれるそうです。欧米ではよく知られた職業になりますが、最近では日本にもアーボリストが増えてきているとのことです。

業界によると、海外では高品質で評判の良い日本ののこぎりですが、現在輸出している国々でも市場全体には浸透していないので、日本の工場で品質の高い製品を作り続け、日本製の良さをPRしていくことによって、まだまだ需要が伸びる可能性があると思っています。また、造園以外でも欧米で盛んなハンティングやキャンプ等、山に分け入ったりする人達にもものこぎりの需要はあると見て、今後の伸びを期待しているそうです。



本資料を転載するときは「神戸税関」の資料による旨を注記して下さい。

なお、本資料のお問合せは、

神戸税関調査部調査統計課 TEL (078) 333-3065

「神戸税関ホームページ」のアドレス <http://www.customs.go.jp/kobe/>

(数量単位:千丁、金額単位:百万円)

のこぎりの輸出数値表

○輸出実績推移

年	神戸港						全国			
	数量			金額			数量		金額	
		前年比	全国比		前年比	全国比		前年比		前年比
平成20年	888	78.9%	53.8%	825	82.6%	60.4%	1,651	89.8%	1,367	89.0%
平成21年	941	106.0%	56.1%	812	98.4%	62.1%	1,677	101.5%	1,308	95.7%
平成22年	1,073	114.0%	54.1%	972	119.8%	64.9%	1,981	118.2%	1,498	114.5%
平成23年	897	83.7%	59.4%	879	90.5%	66.4%	1,511	76.3%	1,324	88.4%
平成24年	813	90.5%	58.1%	847	96.3%	65.8%	1,398	92.5%	1,288	97.3%
平成25年	831	102.3%	56.0%	899	106.1%	64.9%	1,485	106.2%	1,386	107.6%
平成26年	995	119.7%	59.5%	1,085	120.7%	68.6%	1,671	112.6%	1,582	114.2%
平成27年	978	98.3%	58.7%	1,142	105.3%	67.6%	1,668	99.8%	1,691	106.9%
平成28年	1,108	113.3%	61.4%	1,261	110.4%	68.2%	1,803	108.1%	1,849	109.4%
平成29年	1,097	99.0%	58.1%	1,351	107.1%	68.4%	1,888	104.7%	1,975	106.8%

○港別数量実績推移

数量	全国	神戸港		大阪港		東京港		関西空港		新潟港		その他	
			全国比		全国比		全国比		全国比		全国比		全国比
平成20年	1,651	888	53.8%	282	17.1%	152	9.2%	23	1.4%	277	16.8%	30	1.8%
平成21年	1,677	941	56.1%	313	18.7%	314	18.7%	29	1.7%	66	3.9%	13	0.8%
平成22年	1,981	1,073	54.1%	421	21.3%	342	17.3%	22	1.1%	94	4.7%	30	1.5%
平成23年	1,511	897	59.4%	271	17.9%	161	10.7%	27	1.8%	65	4.3%	90	6.0%
平成24年	1,398	813	58.1%	208	14.9%	191	13.7%	26	1.9%	68	4.9%	92	6.6%
平成25年	1,485	831	56.0%	315	21.2%	207	14.0%	28	1.9%	89	6.0%	15	1.0%
平成26年	1,671	995	59.5%	368	22.0%	196	11.7%	32	1.9%	71	4.2%	11	0.7%
平成27年	1,668	978	58.7%	386	23.2%	175	10.5%	35	2.1%	69	4.2%	23	1.4%
平成28年	1,803	1,108	61.4%	360	20.0%	175	9.7%	47	2.6%	84	4.7%	29	1.6%
平成29年	1,888	1,097	58.1%	382	20.2%	219	11.6%	70	3.7%	81	4.3%	40	2.1%

○港別金額実績推移

金額	全国	神戸港		大阪港		東京港		関西空港		新潟港		その他	
			全国比		全国比		全国比		全国比		全国比		全国比
平成20年	1,367	825	60.4%	213	15.6%	129	9.5%	30	2.2%	144	10.6%	24	1.8%
平成21年	1,308	812	62.1%	191	14.6%	189	14.5%	59	4.5%	42	3.2%	16	1.2%
平成22年	1,498	972	64.9%	240	16.0%	187	12.5%	34	2.3%	50	3.3%	15	1.0%
平成23年	1,324	879	66.4%	206	15.6%	91	6.9%	41	3.1%	40	3.0%	65	4.9%
平成24年	1,288	847	65.8%	191	14.9%	95	7.3%	43	3.4%	42	3.2%	70	5.4%
平成25年	1,386	899	64.9%	251	18.1%	118	8.5%	41	2.9%	56	4.0%	21	1.5%
平成26年	1,582	1,085	68.6%	257	16.3%	120	7.6%	54	3.4%	48	3.0%	17	1.1%
平成27年	1,691	1,142	67.6%	275	16.2%	125	7.4%	58	3.4%	48	2.8%	44	2.6%
平成28年	1,849	1,261	68.2%	301	16.3%	111	6.0%	77	4.2%	58	3.1%	41	2.2%
平成29年	1,975	1,351	68.4%	289	14.6%	133	6.7%	100	5.1%	57	2.9%	46	2.3%

○国別輸出実績

国名	神戸港			
	数量		金額	
	平成29年	構成比	平成29年	構成比
全世界	1,097	100.0%	1,351	100.0%
米国	234	21.4%	460	34.1%
オランダ	130	11.8%	272	20.1%
韓国	147	13.4%	94	7.0%
ドイツ	84	7.7%	93	6.9%
イタリア	113	10.3%	80	6.0%
アラブ首長国連邦	112	10.2%	67	5.0%
その他	277	25.3%	283	21.0%

国名	全国			
	数量		金額	
	平成29年	構成比	平成29年	構成比
全世界	1,888	100.0%	1,975	100.0%
米国	433	22.9%	595	30.1%
オランダ	153	8.1%	300	15.2%
ドイツ	169	9.0%	196	9.9%
韓国	277	14.7%	142	7.2%
イタリア	126	6.7%	95	4.8%
中国	87	4.6%	82	4.2%
その他	643	34.0%	565	28.6%