

心安らく芳醇な香り

「コーヒー生豆」の輸入について

・平成 25 年の輸入量、神戸港、全国ともに過去最高

神戸税関
私のまちの NATIONAL GATE

何とも言えないあの芳醇な香りと、味わいのあるコクと苦み、ホッと一息つきたい時のコーヒーは本当に格別の味ですよね。すっかり日本人の生活に根付いているコーヒーですが、少し調べてみると、神戸の街とはいろいろなつながりがあることがわかります。

まず、国内で最も古くコーヒーを扱ったとされるお店が、元町商店街で現在も営業しています。このお店は日本茶の老舗ですが、明治 11 年に「焦製飲料コフィー、弊店にて御飲用或は粉にて御求共に御自由」との広告を新聞に掲載した記録が残っています。また、ポートアイランドにある郵便局では、平成 25 年 9 月にコーヒー豆とコーヒーカップの絵が描かれた消印が登場し、人気となっているようです。これらはほんの一例ですが、この他にも探せばもっとつながりが見つかるのではないのでしょうか。

以前、神戸港は全国で最も多くのコーヒー生豆が輸入される港でした。現在でも神戸港での輸入量は年間約 11 万トンを超え、全国で 2 番目に多い港となっています。

今回は「コーヒー生豆」の輸入について取り上げてみました。

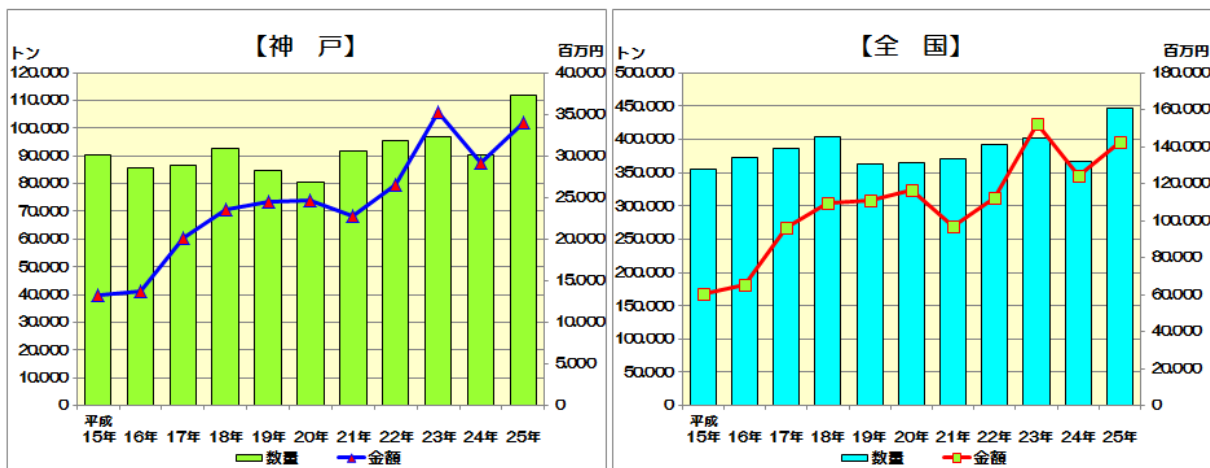
注) 本稿の「コーヒー生豆」は、輸入統計品目番号 0901.11、0901.12 の「コーヒー（いったものを除く。）」を指します。



1 輸入の動向

平成 25 年の輸入実績は、神戸港では数量 11 万 2,095 トン（前年比 123.8%）、金額 340 億 77 百万円（同 116.6%）、全国では数量 44 万 5,746 トン（同 121.6%）、金額 1,422 億 83 百万円（同 114.6%）といずれも順調な伸びを示し、数量ベースでは、神戸港、全国ともに過去最高となっています。

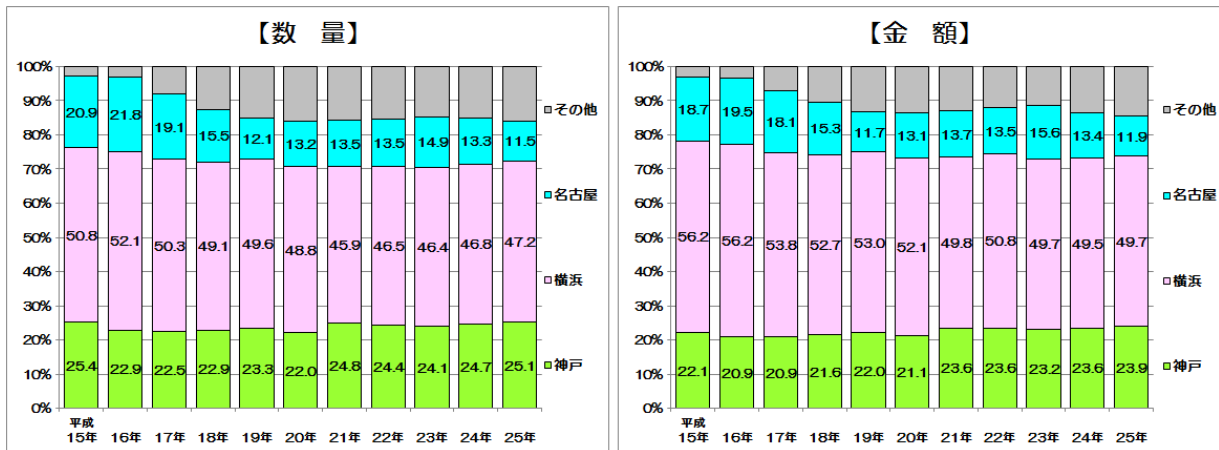
【輸入数量・金額推移】



2 港別の動向

神戸港は、平成元年頃まで全国の約4割が輸入される全国シェア第1位の港でしたが、国内のコーヒー消費量が増えるにつれ、横浜港での輸入が増加し、阪神大震災の影響を受けた平成7年を除き、数量ベースでは平成2年、金額ベースでは平成元年以降、横浜港に次ぐ第2位のシェアで推移しています。平成25年は数量ベースが25.1%、金額ベースでは23.9%のシェアとなっています。

【港別構成比】



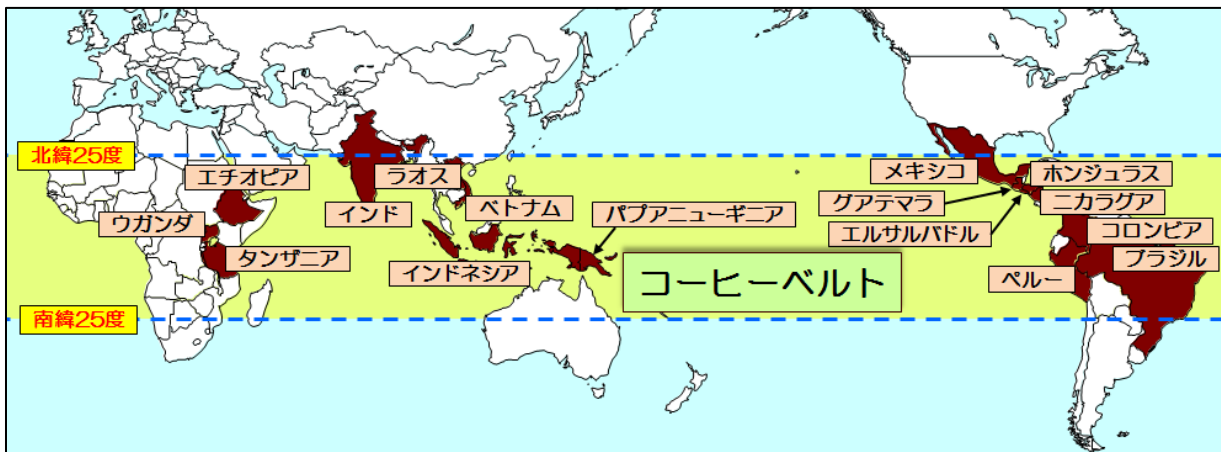
神戸にはコーヒーを扱う大手メーカーがあり、周辺には焙煎工場も多く所在しています。また、古くから輸入が盛んであったことから、コーヒー生豆の扱いに長けた商社や倉庫が多くあり、これらが長年神戸港での輸入が多い要因となっています。



3 輸入相手国・地域の動向

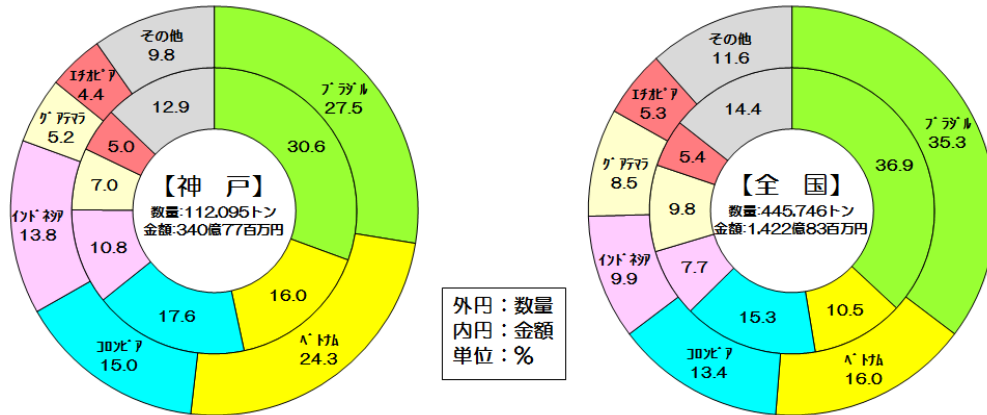
コーヒーの栽培は、北回帰線（北緯25度）、南回帰線（南緯25度）に挟まれた「コーヒーベルト」と呼ばれる地域の国々で盛んに行われており、輸入相手国のほとんどがこの地域の国で占められています。

【主要輸入相手国（全国）分布図】



日本は世界第4位のコーヒー消費国（国際コーヒー機関調べ）で、輸入相手国も世界 46 カ国（平成 25 年）にも上りますが、その中でもブラジル、ベトナム、コロンビア、インドネシア、グアテマラ、エチオピアの 6 カ国からの輸入が神戸港、全国ともに、全体の 8 割以上のシェアを占めています。

【国別構成比（平成 25 年）】

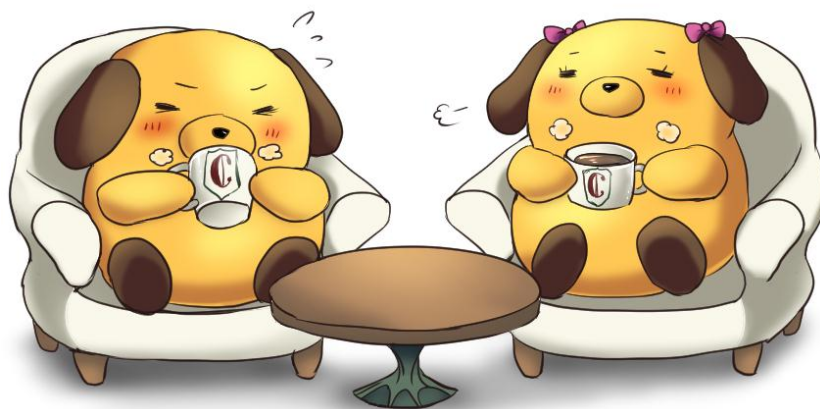


流通するコーヒー豆の主な種類として、アラビカ種、ロブスタ種があります。アラビカ種の特徴としては香り、酸味に優れ、主に中南米での生産が盛んです。一方のロブスタ種は苦みとコクが特徴で、主に東南アジア、アフリカでの生産が盛んとなっています。

4 おわりに

少し前までは「淹れ立ての美味しいコーヒーは、喫茶店やコーヒー専門店で」と思われがちでしたが、最近ではコンビニでも淹れ立てのコーヒーが販売され、また、インスタントコーヒー（ソリュブルコーヒー）も、レギュラーコーヒーに近い味と香りの商品が販売されています。今や街中や家庭、職場など、いろいろな場所で美味しいコーヒーが手軽に飲めるようになってきており、巷では「第3次コーヒーブーム真っ只中」と言われています。

業界によると、コーヒー市場は成熟した感があり、今後大きな変動はないのではとの見込みですが、このコーヒーブームによって、国内消費量は微増ではあるものの、緩やかな伸びを見せていることから、このブームが継続することによって、このまま増加傾向で推移していけばと期待しているそうです。



本資料を転載するときは「神戸税関」の資料による旨を注記して下さい。
 なお、本資料のお問い合わせは、
 神戸税関調査部調査統計課
 TEL (078) 333-3065 またはメールで kobe-toukei@customs.go.jp まで
 「神戸税関ホームページ」のアドレス <http://www.customs.go.jp/kobe/>

数値表

* 輸入実績推移

年	神戸港						全国							
	数量(トン)			金額(百万円)			通関単価 円/KG	数量(トン)			金額(百万円)			通関単価 円/KG
	前年比	全国比		前年比	全国比			前年比	全国比		前年比	全国比		
平成15年	90,138	90.1%	25.4%	13,290	89.0%	22.1%	147.4	355,321	95.3%	60,136	95.2%	169.2		
平成16年	85,675	95.0%	22.9%	13,701	103.1%	20.9%	159.9	373,347	105.1%	65,638	109.1%	175.8		
平成17年	86,608	101.1%	22.5%	20,102	146.7%	20.9%	232.1	385,704	103.3%	96,268	146.7%	249.6		
平成18年	92,642	107.0%	22.9%	23,607	117.4%	21.6%	254.8	403,806	104.7%	109,507	113.8%	271.2		
平成19年	84,669	91.4%	23.3%	24,458	103.6%	22.0%	288.9	363,103	89.9%	110,986	101.4%	305.7		
平成20年	80,514	95.1%	22.0%	24,621	100.7%	21.1%	305.8	365,420	100.6%	116,412	104.9%	318.6		
平成21年	91,811	114.0%	24.8%	22,764	92.5%	23.6%	247.9	369,690	101.2%	96,612	83.0%	261.3		
平成22年	95,545	104.1%	24.4%	26,542	116.6%	23.6%	277.8	391,769	106.0%	112,615	116.6%	287.5		
平成23年	96,862	101.4%	24.1%	35,281	132.9%	23.2%	364.2	401,573	102.5%	152,190	135.1%	379.0		
平成24年	90,523	93.5%	24.7%	29,233	82.9%	23.6%	322.9	366,586	91.3%	124,127	81.6%	338.6		
平成25年	112,095	123.8%	25.1%	34,077	116.6%	23.9%	304.0	445,746	121.6%	142,283	114.6%	319.2		

* 港別輸入実績推移

数量(トン)	全国	神戸		横浜		名古屋		その他	
		全国比		全国比		全国比		全国比	
平成15年	355,321	90,138	25.4%	180,552	50.8%	74,268	20.9%	10,364	2.9%
平成16年	373,347	85,675	22.9%	194,640	52.1%	81,364	21.8%	11,667	3.1%
平成17年	385,704	86,608	22.5%	194,057	50.3%	73,535	19.1%	31,504	8.2%
平成18年	403,806	92,642	22.9%	198,177	49.1%	62,460	15.5%	50,527	12.5%
平成19年	363,103	84,669	23.3%	180,018	49.6%	43,812	12.1%	54,604	15.0%
平成20年	365,420	80,514	22.0%	178,270	48.8%	48,384	13.2%	58,253	15.9%
平成21年	369,690	91,811	24.8%	169,706	45.9%	50,063	13.5%	58,110	15.7%
平成22年	391,769	95,545	24.4%	182,189	46.5%	53,040	13.5%	60,995	15.6%
平成23年	401,573	96,862	24.1%	186,137	46.4%	59,668	14.9%	58,906	14.7%
平成24年	366,586	90,523	24.7%	171,644	46.8%	48,725	13.3%	55,694	15.2%
平成25年	445,746	112,095	25.1%	210,603	47.2%	51,369	11.5%	71,679	16.1%

金額(百万円)	全国	神戸		横浜		名古屋		その他	
		全国比		全国比		全国比		全国比	
平成15年	60,136	13,290	22.1%	33,782	56.2%	11,247	18.7%	1,818	3.0%
平成16年	65,638	13,701	20.9%	36,911	56.2%	12,830	19.5%	2,196	3.3%
平成17年	96,268	20,102	20.9%	51,799	53.8%	17,448	18.1%	6,919	7.2%
平成18年	109,507	23,607	21.6%	57,665	52.7%	16,729	15.3%	11,507	10.5%
平成19年	110,986	24,458	22.0%	58,860	53.0%	12,962	11.7%	14,706	13.3%
平成20年	116,412	24,621	21.1%	60,654	52.1%	15,249	13.1%	15,889	13.6%
平成21年	96,612	22,764	23.6%	48,136	49.8%	13,229	13.7%	12,483	12.9%
平成22年	112,615	26,542	23.6%	57,243	50.8%	15,197	13.5%	13,633	12.1%
平成23年	152,190	35,281	23.2%	75,707	49.7%	23,755	15.6%	17,447	11.5%
平成24年	124,127	29,233	23.6%	61,464	49.5%	16,646	13.4%	16,784	13.5%
平成25年	142,283	34,077	23.9%	70,749	49.7%	16,875	11.9%	20,582	14.5%

* 国別輸入実績（平成25年）

神戸	国名	数量(トン)			金額(百万円)		
		前年比	構成比		前年比	構成比	
	全世界	112,095	123.8%	100.0%	34,077	116.6%	100.0%
	ブラジル	30,876	145.5%	27.5%	10,425	130.4%	30.6%
	ベトナム	27,247	126.2%	24.3%	5,469	144.1%	16.0%
	コロンビア	16,762	138.0%	15.0%	6,010	118.4%	17.6%
	インドネシア	15,433	106.3%	13.8%	3,689	109.0%	10.8%
	グアテマラ	5,864	78.6%	5.2%	2,390	69.7%	7.0%
	エチオピア	4,965	2.2倍	4.4%	1,703	2.1倍	5.0%
	その他	10,948	96.9%	9.8%	4,391	92.7%	12.9%

全国	国名	数量(トン)			金額(百万円)		
		前年比	構成比		前年比	構成比	
	全世界	445,746	121.6%	100.0%	142,283	114.6%	100.0%
	ブラジル	157,275	129.5%	35.3%	52,504	115.3%	36.9%
	ベトナム	71,309	105.0%	16.0%	14,913	120.6%	10.5%
	コロンビア	59,879	133.0%	13.4%	21,724	113.1%	15.3%
	インドネシア	43,963	99.0%	9.9%	11,009	102.4%	7.7%
	グアテマラ	38,045	131.1%	8.5%	13,935	115.1%	9.8%
	エチオピア	23,475	2.1倍	5.3%	7,644	2.0倍	5.4%
	その他	51,802	109.1%	11.6%	20,554	100.8%	14.4%