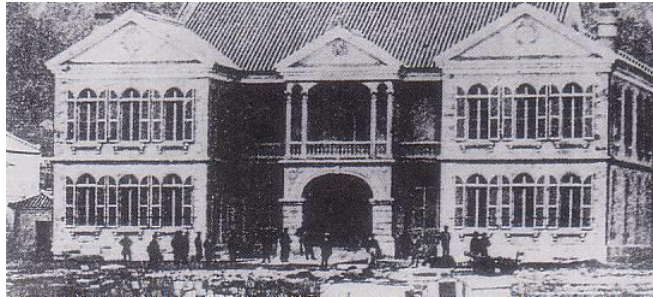


税関庁舎の整備－本関庁舎－



初代本館庁舎（神戸税関沿革略史）



二代目神戸税関本館庁舎



三代目神戸税関本関庁舎（現）

歴代の神戸税関本関庁舎（本関庁舎のあゆみ）

年 号	西 暦	月 日	事 項
慶応 3年	1 8 6 7	1 2. 7	神戸港開港、運上所開設
明治 6年	1 8 7 3	1. 4	神戸運上所、正式に神戸税関と改称
7年	1 8 7 4	1. 2	初代本関庁舎開庁
3 1年	1 8 9 8	5. 1	第2波止場に監視部庁舎（木造2階建）新築
大正 1 1年	1 9 2 2	2. 1 9	旧本関庁舎失火のため焼失
		1 1. 1	応急の2階建て仮庁舎を新築
1 2年	1 9 2 3	8. —	監視部庁舎新築（鉄筋2階建）
		4. 1 4	二代目本館庁舎着工
昭和 2年	1 9 2 7	3. 3 1	二代目本館庁舎竣工
2 0年	1 9 4 5	9. —	本館庁舎GHQに接收
2 5年	1 9 5 0	4. 1 4	本館庁舎接收解除
4 0年	1 9 6 5	1 1. 1 2	第1分館竣工
4 1年	1 9 6 6	2. 2 8	第2分館竣工
4 6年	1 9 7 1	9. 2 9	監視部新庁舎竣工
5 5年	1 9 8 0	1 0. 1 3	分庁舎竣工
平成 5年	1 9 9 3	4. 2	本館庁舎「神戸建築百選」に選ばれる
7年	1 9 9 5	1. 1 7	阪神・淡路大震災により被災
8年	1 9 9 6	3. —	本館西側及びポートアイランドに仮庁舎を新築
		3. 2 2	三代目本関庁舎着工
1 1年	1 9 9 9	3. 1 0	三代目本関庁舎竣工