

税関職員服制の一部を改正する省令 新旧対照表

○ 税関職員服制（昭和四十四年大蔵省令第五十号）

（傍線部分は改正部分）

改 正 案		現 行	
別表 (一) 男子		別表 (一) 男子	
名称	摘 要	名称	摘 要
制帽 地質	紺色の毛と化学繊維の混紡織物とする。	地質	濃紺色の毛織物、化学繊維織物又はこれらの混紡織物とする。
製式	円形とし、前ひさし及びあごひもは黒色とする。 あごひもの両端は、帽の両側において、桜花入りの金属製いぶし銀色ボタン各一個で留める。 マチ部分は、メッシュとする。	製式	円形とし、前ひさしは黒色、前あごひもは銀色、後ろあごひもは黒色とする。 あごひもの両端は、帽の両側において、桜花入りの金属製いぶし銀色ボタン各一個で留める。

上 衣		前 章	
製 式	地 質	前 章	
シングル前背広型折襟式とし、前面には、中心に桜花を配したいぶし銀色の金属製ボタン三個を一行に付ける。	「略」	「略」	帽子の側面に銀色のラインを入れる。 形状は、図のとおり。
左上部には、箱型ポケットを一個付ける。			
左右の下部には、フラップ付ポケットを各一個付ける。			
両肩に地質と同色の肩章を付け、中心に桜花を配したいぶし銀色の金			

冬 服 上 衣		前 章	
製 式	地 質	前 章	
シングル前背広型折りえり式とし、前面には、中心に桜花を配したいぶし銀色の金属製ボタン三個を一行に付ける。	「同上」	「同上」	帽子の後ろ中心部分に後ろあごひも用のフックを付ける。 マチ部分は、メッシュとする。 形状は、図のとおり。
左上部には、箱型ポケットを一個付ける。			
左右の下部には、フラップ付ポケットを各一個付ける。			
両肩に地質と同色の肩章を付け、中心に桜花を配したいぶし銀色の金			

	ズボン	
	製式	地質
	<p>長ズボンとし、裾はシングルとする。</p> <p>前面には、中央部にファスナーを、腰部に折山を縫い止めたひだ一条とアジャスターを付ける。</p>	<p>属製ボタン各一個で留める。</p> <p>右袖にポリウレタン製の袖章を付ける。</p> <p>後面の上部両端にアクションプリーツを入れる。</p> <p>後面の裾の両端にベントを入れる。</p> <p>箱型ポケット上部に、はとめ二個を開ける。</p> <p>形状は、図のとおり。</p>
冬服ズボン	製式	地質
	<p>長ズボンとし、すそはシングルとする。</p> <p>前面には、中央部にファスナーを、腰部にひだ二条とアジャスターを付ける。</p>	<p>属製ボタン各一個で留める。</p> <p>右袖にポリウレタン製の袖章を付ける。</p> <p>後面のすその両端にベントを入れる。</p> <p>箱型ポケット上部に、はとめ二個を開ける。</p> <p>形状は、図のとおり。</p>

上 衣	合 服		〔削除〕		〔削除〕	
製 式	地 質		〔削除〕	〔削除〕	〔削除〕	〔削除〕
レギュラーカラー型長袖式とし、	淡青色の化学繊維編物とする。		〔削除〕	〔削除〕	〔削除〕	〔削除〕
						左右前面脇側及び左右後面に、ポケットを各一個付け、左後面はポリエステル製で地質と同色のボタン一個で留める。 形状は、図のとおり。

	〔新設〕	ズボン	夏服	夏服	上衣	
〔新設〕	〔新設〕	製式	地質	製式	地質	
〔新設〕	〔新設〕	冬服ズボンに同じ。	制帽に同じ。	冬服上衣に同じ。	制帽に同じ。	両面には、ポケットを、左右後方には、フラップ付ポケットを各一個付ける。フラップは、地質と同色のボタン各一個で留める。 形状は、図のとおり。

前面には、ポリエステル製で紺色のボタン七個（台襟部一個、前立部六個）を一行に付ける。

左右上部には、フラップ付アウトポケットを各一個付け、その中央部につき合わせひだを一条付ける。

フラップは、ポリエステル製で紺色のボタン各一個で留める。

左フラップ付アウトポケット上部に、はとめ二個を開ける。

後面には、ひだ二条を付ける。

両肩に制帽と同色の肩章を付け、ポリエステル製で紺色のボタン各一個で留める。

両袖に剣ボロを付け、ポリエステル製で紺色のボタン各一個で留め

盛	夏	上	衣	
地	質	製	式	
				<p>両袖口は、ポリエステル製で紺色のボタン各一個で留め、調節用のボタン各一個を付ける。</p> <p>右袖にポリウレタン製の袖章を付ける。</p> <p>形状は、図のとおり。</p> <p>淡青色の麻と化学繊維の混紡編物とする。</p> <p>シャツ型開襟半袖式又はシャツ型開襟長袖式とし、前面には、ポリエステル製で紺色のボタン五個を一行に付ける。</p> <p>左右上部には、フラップ付アウトポケットを各一個付け、その中央部につき合わせひだを一条付ける。</p>

盛	夏	上	衣	
地	質	製	式	
				<p>淡青色の麻織物、化学繊維織物又はこれらの混紡織物とする。</p> <p>シャツ型開きん半そで式とし、前面には、ポリエステル製で貝調色のボタン五個を一行に付ける。</p> <p>左右上部には、フラップ付アウトポケットを各一個付け、その中央部につき合わせひだを一条付ける。</p> <p>フラップは、ポリエステル製で貝</p>

フラップは、ポリエステル製で紺色のボタン各一個で留める。

左フラップ付アウトポケット上部に、はとめ二個を開ける。

後面には、ひだ二条を付ける。

両肩に制帽と同色の肩章を付け、ポリエステル製で紺色のボタン各一個で留める。

長袖式には、両袖に剣ボロを付け、ポリエステル製で紺色のボタン各一個で留める。

長袖式の両袖口は、ポリエステル製で紺色のボタン各一個で留め、調節用のボタン各一個を付ける。

右袖にポリウレタン製の袖章を付ける。

調色のボタン各一個で留める。

左フラップ付アウトポケット上部に、はとめ二個を開ける。

後面には、ひだ二条を付ける。

両肩に制帽と同色の肩章を付け、ポリエステル製で肩章と同色のボタン各一個で留める。

右袖に人工皮革製の袖章を付ける。

形状は、図のとおり。

名称	(一) 女子		雨衣	外とう
	製式	地質	製式	地質
摘要	〔略〕	〔略〕	<p>形状は、図のとおり。</p> <p>後面は、裾の中央部を裂き、地質と同色のボタン二個を付け、胴にはベルトを付ける。</p>	<p>形状は、図のとおり。</p> <p>背広型折襟式とし、胸部は二重とし、地質と同色のボタン各三個を二行に付ける。</p> <p>ポケットは、左右腰部に各一個を斜めに付ける。</p>

名称	(二) 女子		雨衣	外とう
	製式	地質	製式	地質
摘要	〔同上〕	〔同上〕	<p>形状は、図のとおり。</p> <p>胴にはベルトを付ける。</p> <p>後面は、すその中央部を裂き、地質と同色のボタン二個を付け、</p>	<p>形状は、図のとおり。</p> <p>背広型折えり式とし、胸部は二重とし、地質と同色のボタン各三個を二行に付ける。</p> <p>ポケットは、左右腰部に各一個を斜めに付ける。</p>



制帽		上衣	
地質	製式	前章	地質
〔略〕	ひさしを出したハイバック型とし、頭下部に黒色リボンを巻きつけ、銀色のラインを入れる。 又は、男子制帽に同じ。	〔略〕	〔略〕
			男子上衣に同じ。

制帽		冬服上衣	
地質	製式	前章	地質
〔同上〕	ひさしを出したハイバック型とし、頭下部に黒色リボンを巻きつける。	〔同上〕	〔同上〕
	形状は、図のとおり。		シングル前背広型折りえり式とし、前面には、中心に桜花を配したいぶし銀色の金属製ボタン三個を一行に付ける。 左上部には、箱型ポケットを一個付ける。 左右の下部には、フラップ付ポケットを各一個付ける。

	ズボン	
	製式	地質
	男子ズボンに同じ。	「略」
冬服ズボン		
	製式	地質
後面の左右腰部にゴムを入れる。	後面のすそ中央部にベントを入れる。 右袖にポリウレタン製の袖章を付ける。 属製ボタン各一個で留める。 中心に桜花を配したいぶし銀色の金属製ボタン各一個で留める。	両肩に地質と同色の肩章を付け、 中心に桜花を配したいぶし銀色の金属製ボタン各一個で留める。 右袖にポリウレタン製の袖章を付ける。 後面のすそ中央部にベントを入れる。 箱型ポケット上部に、はとめ二個を開ける。 形状は、図のとおり。
後面の左右腰部にひだ二条を付ける。	前面には、中央部にファスナーを、腰部にひだ二条を付ける。	「同上」 長ズボンとし、すそはシングルとする。

[削除]		[削除]		[削除]	
[削除]	[削除]	[削除]	[削除]	[削除]	
[削除]	[削除]	[削除]	[削除]	[削除]	

夏	衣 上 服 夏	ト ー カ ス 服 冬	
地 質	製 式	地 質	製 式
男子制帽に同じ。	冬服上衣に同じ。	男子制帽に同じ。	前プリーツ入りのスカートとし、左側にファスナーを付ける。 両側にポケット各一個を付ける。 形状は、図のとおり。
		男子制帽に同じ。	両面には、ポケットを、左右後方には、フラップ付ポケットを各一個付ける。フラップは、地質と同色のボタン各一個で留める。 形状は、図のとおり。

	上 盛	上 合					
	衣 夏	衣 服					
製	地	製	地				
式	質	式	質				
[略]	[略]	男子 合 服 上 衣 に 同 じ 。	男子 合 服 上 衣 に 同 じ 。				

衣 上 夏 盛		[新設]		ト ー カ ズ 服 夏	ン ボ ズ 服
製	地	[新設]	[新設]	製	地
式	質	[新設]	[新設]	式	質
[同上]	[同上]	[新設]	[新設]	冬 服 ス カ ー ト に 同 じ 。	男 子 制 帽 に 同 じ 。
					冬 服 ズ ボ ン に 同 じ 。

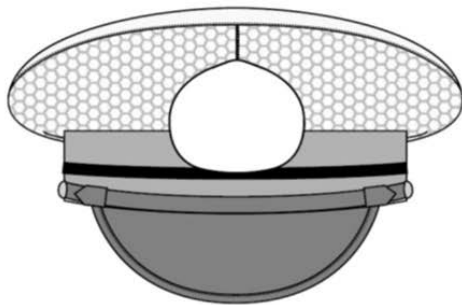
備考	1	[略]	区分	摘要	(三) 階級章
	2	[略]			
	3	[略]			
		[削除]			

備考	1	[同上]	区分	摘要	(三) 階級章
	2	ワイシャツは、白色とする。			
	3	[同上]			
	4	[同上]			

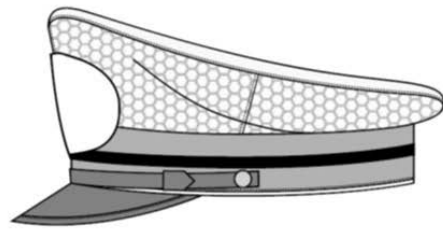
図(男子)  
(備考) 数字は寸法を示し、単位はミリメートルとする。

制 帽  
製 式

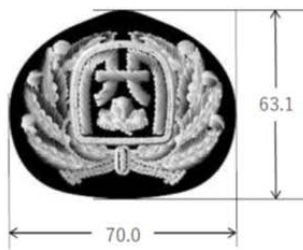
前 面



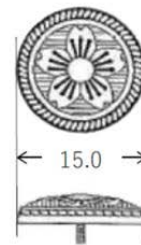
側 面



前 章



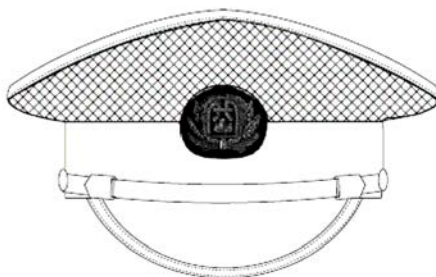
あごひも留めボタン



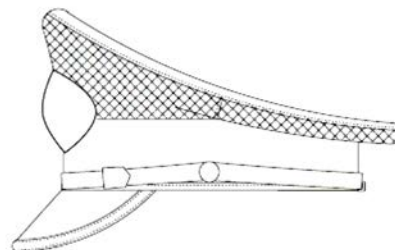
図(男子)  
(備考) 数字は寸法を示し、単位はミリメートルとする。

制 帽  
製 式

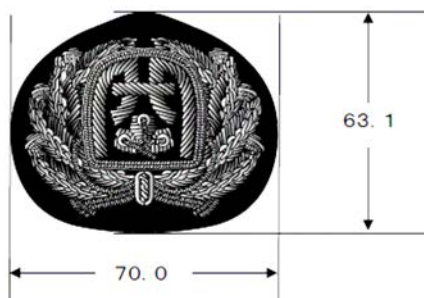
前 面



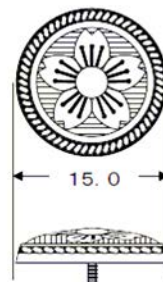
側 面



前 章

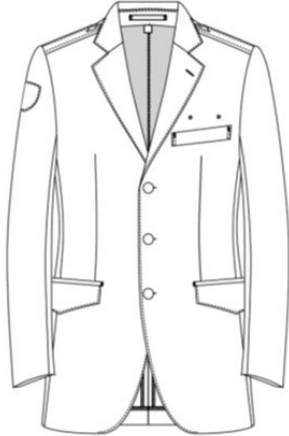


あごひも留めボタン

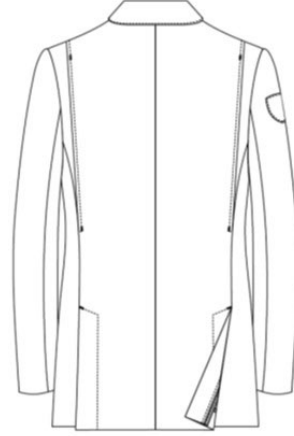


上 衣 式 製

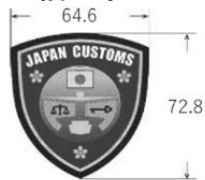
前 面



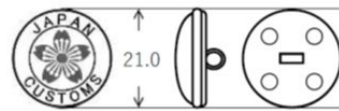
後 面



袖 章



ボ タ ン



冬 服 上 衣 及 び 夏 服 上 衣 製 式

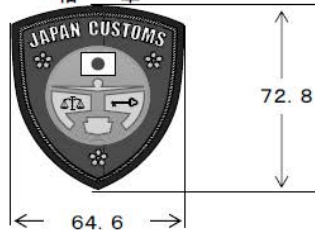
前 面



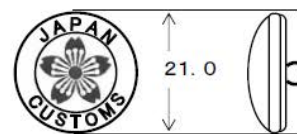
後 面



袖 章



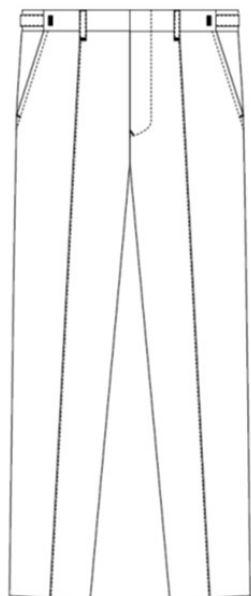
ボ タ ン



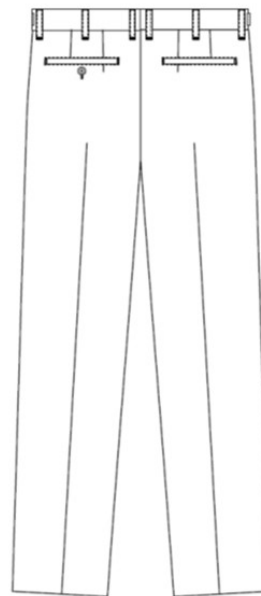
---

ズボン式

前面



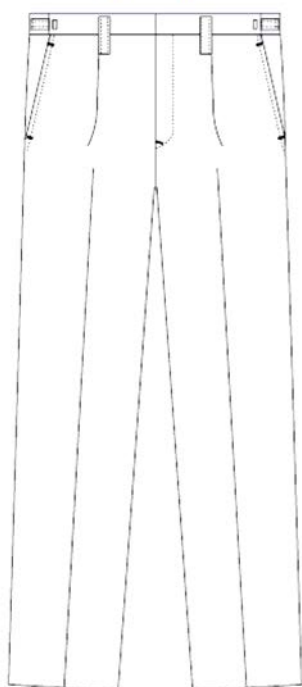
後面



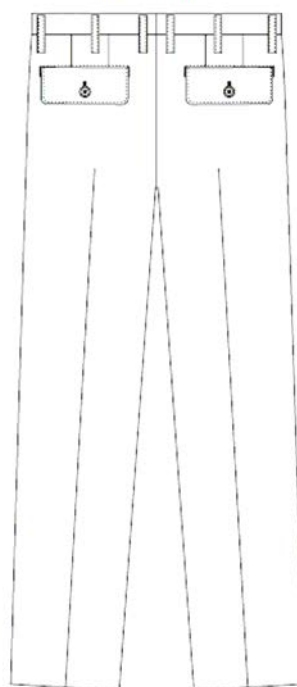
---

冬服ズボン及び夏服ズボン  
製式

前面



後面





合 服 上 衣  
製 式

前 面



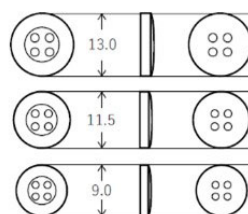
後 面



袖 章



ボ タ ン



〔新設〕

盛 夏 上 衣  
製 式

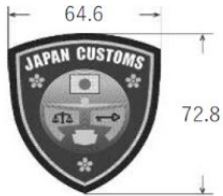
前面 (半袖)



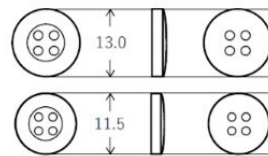
後面 (半袖)



袖章



ボタン



盛 夏 上 衣  
製 式

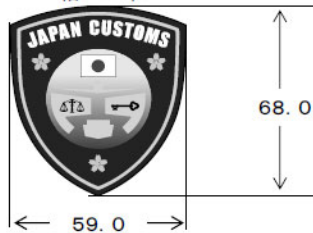
前 面



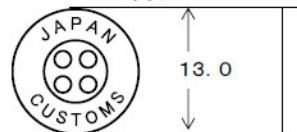
後 面



袖章



ボタン



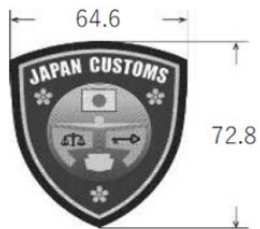
前面（長袖）



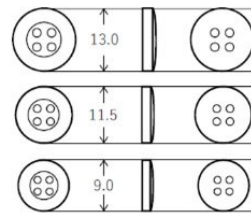
後面（長袖）



袖章



ボタン



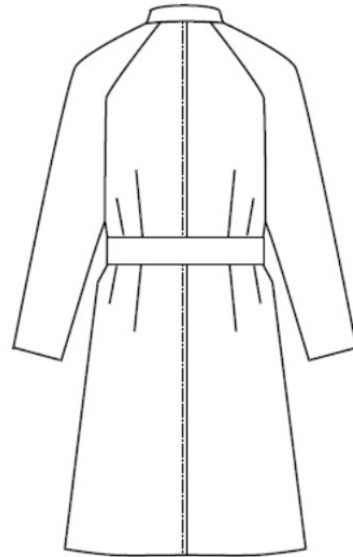
---

外 とう 及 び 雨 衣  
製 式

前 面



後 面



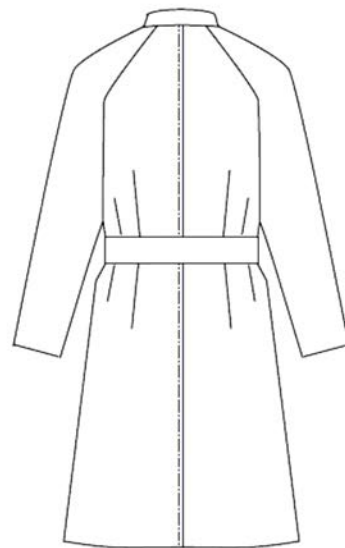
---

外 とう 及 び 雨 衣  
製 式

前 面

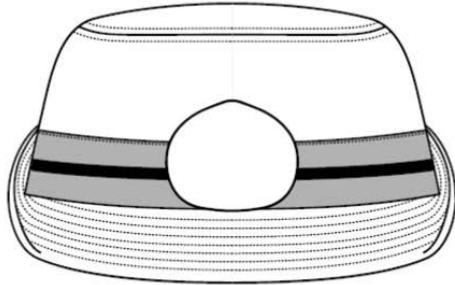


後 面

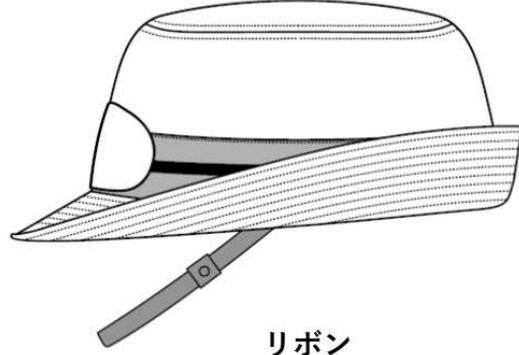


制 帽  
製 式

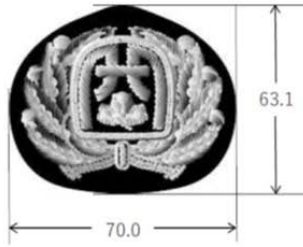
前 面



側 面



前 章



リボン



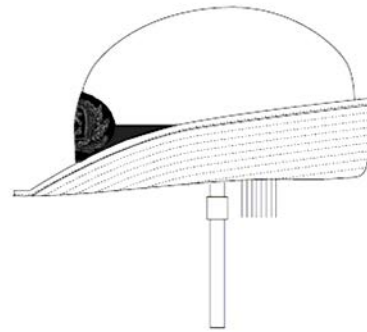
図(女子)  
(備考) 数字は寸法を示し、単位はミリメートルとする。

制 帽  
製 式

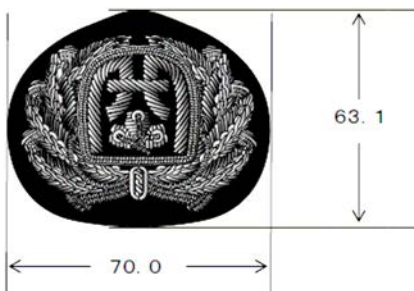
前 面



側 面

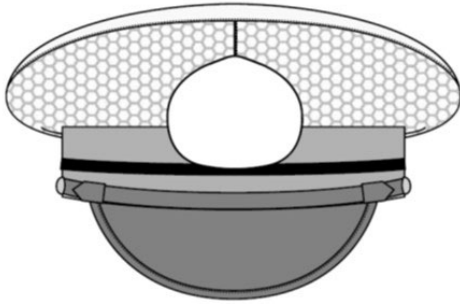


前 章

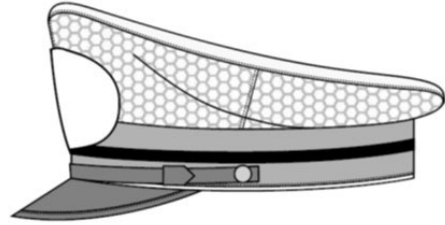


図(女子)  
(備考) 数字は寸法を示し、単位はミリメートルとする。

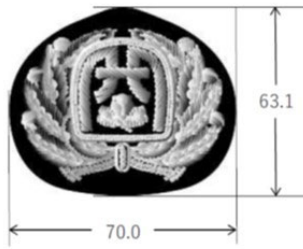
前 面



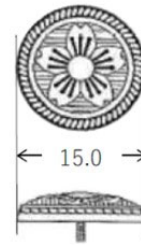
側 面



前 章



あごひも留めボタン

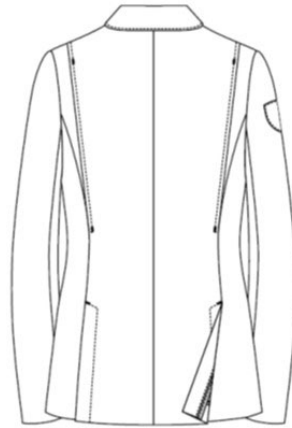


上 衣 製 式

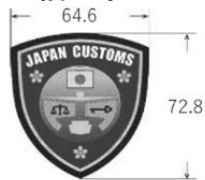
前 面



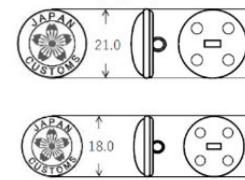
後 面



袖 章



ボ タ ン



冬 服 上 衣 及 び 夏 服 上 衣 製 式

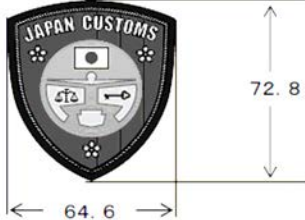
前 面



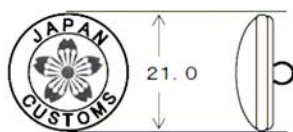
後 面



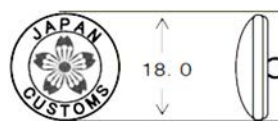
袖 章



ボ タ ン (前 身 頃)



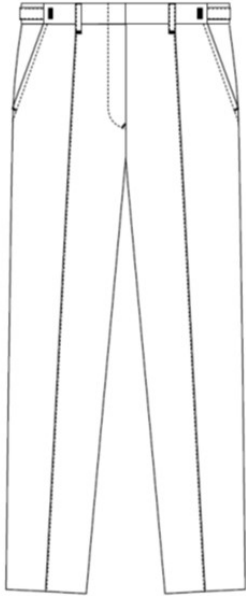
ボ タ ン (肩 章 用)



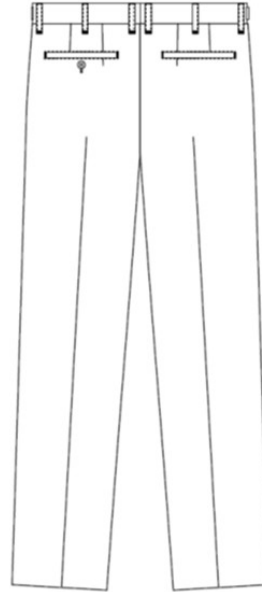
---

ズボン式

前面



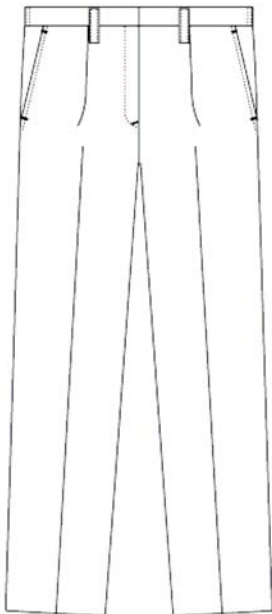
後面



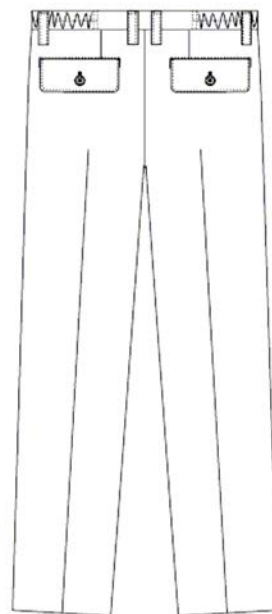
---

冬服ズボン及び夏服ズボン  
製式

前面



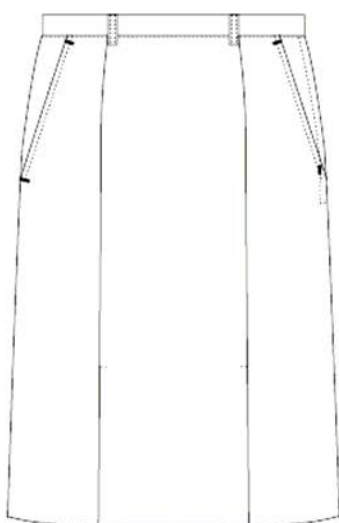
後面



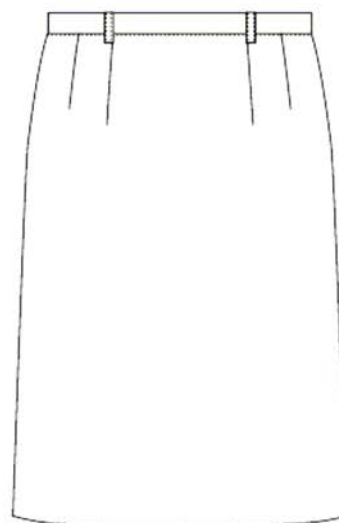


冬服スカート及び夏服スカート  
製 式

前 面



後 面



---

合 服 上 衣 式  
製

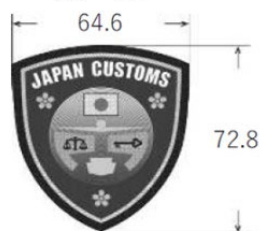
前 面



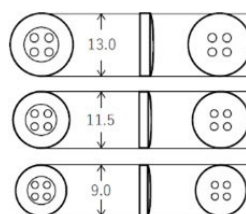
後 面



袖 章



ボ タ ン



---

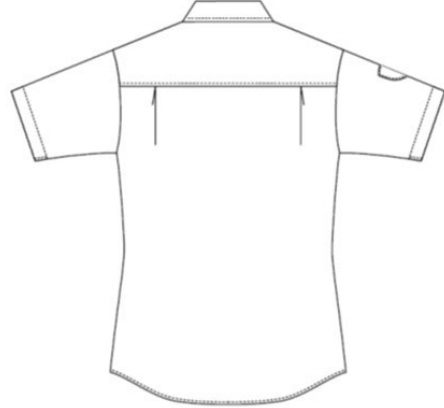
〔新設〕

盛 夏 上 衣  
製 式

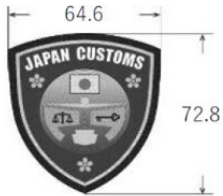
前面 (半袖)



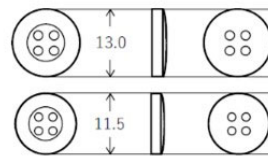
後面 (半袖)



袖章



ボタン

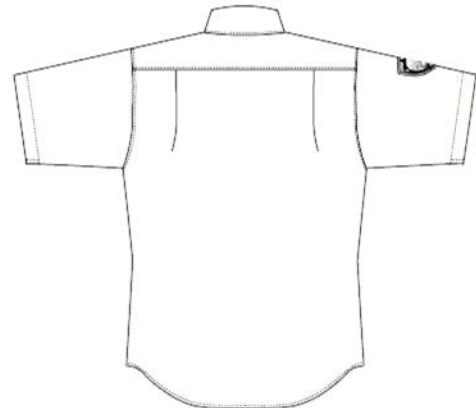


盛 夏 上 衣  
製 式

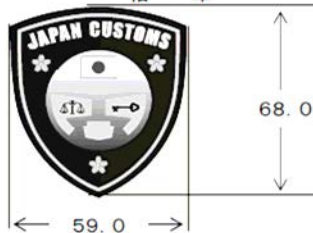
前 面



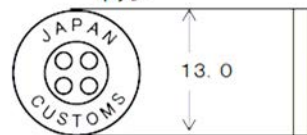
後 面



袖章



ボタン



---

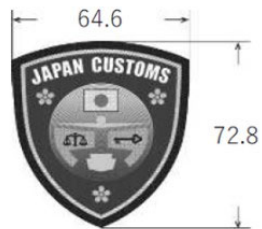
前面 (長袖)



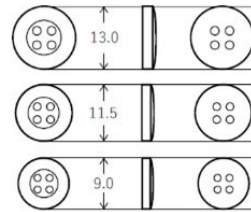
後面 (長袖)



袖章



ボタン



図（階級章）

「略」

備考 表中の「」の記載は注記である。

図（階級章）

「同上」