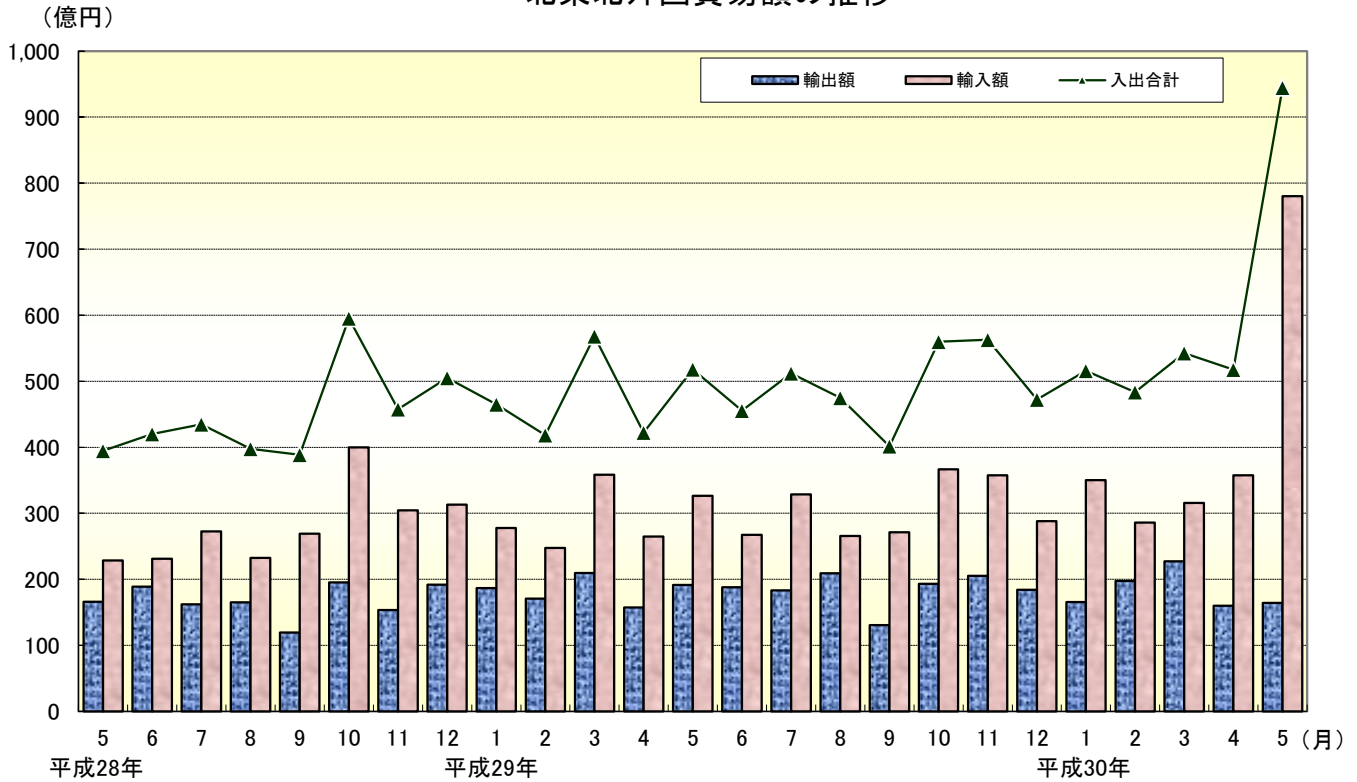


# 北 東 北 貿 易 速 報

平成30年5月分

平成30年6月18日  
函館税関発表

北東北外国貿易額の推移



## 貿 易 額 表

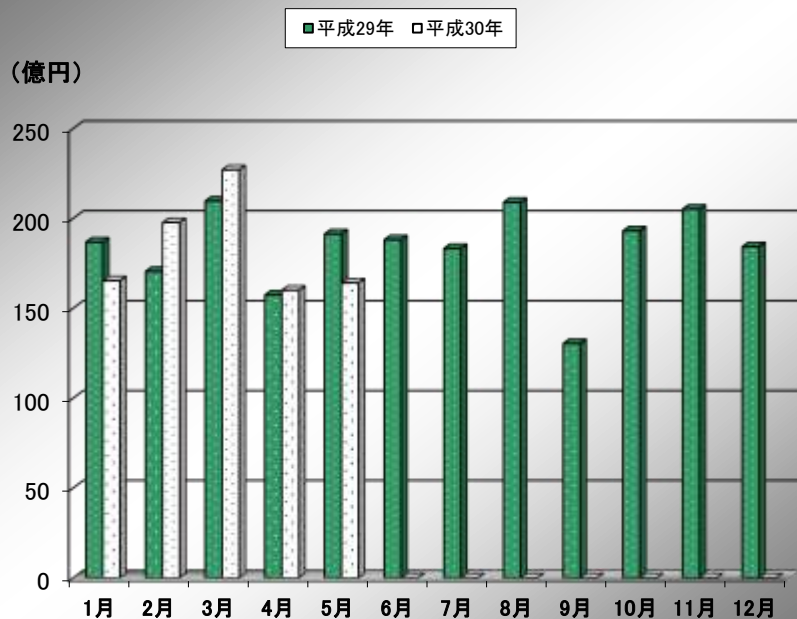
(単位：百万円)

区 分		当 月 分			1月以降累計		
		価 額	前 年 同月比	対全国 構成比	価 額	前 年 同期比	対全国 構成比
北 東 北	輸 出	16,413	85.8%	0.3%	91,432	99.8%	0.3%
	輸 入	78,039	2.4倍	1.1%	208,985	141.7%	0.6%
	輸出入合計	94,452	182.4%	0.7%	300,418	125.6%	0.5%
	輸出入差引額	△ 61,625	-	-	△ 117,553	-	-
全 国	輸 出	6,323,324	108.1%		33,077,912	106.1%	
	輸 入	6,901,645	114.0%		33,186,713	108.4%	
	輸出入合計	13,224,968	111.1%		66,264,625	107.3%	
	輸出入差引額	△ 578,321	-		△ 108,801	-	

- (注) 1. 本資料における貿易額は函館税関が管轄する北東北(青森県、岩手県、秋田県)に蔵置された貨物の通関額です。  
 2. 価額：輸出はFOB価格、輸入はCIF価格により計上されています。  
 3. 計上：輸出は貨物積載船舶または航空機の出港の日、輸入は輸入許可(承認)の日をもって計上されています。  
 4. 対EUの貿易額は28カ国の実績(平成25年7月からクロアチアが加盟)、対ASEANの貿易額は10カ国の実績です。  
 5. 本資料内の「-」は実績なし、「0」は実績があるが単位に満たないものを表しています。  
 6. 貿易統計閲覧場所：函館税関 調査部 調査統計課 函館港湾合同庁舎3F  
 7. 函館税関ホームページ：<http://www.customs.go.jp/hakodate/>  
 8. 本資料を引用するときは、函館税関発表による旨付記してください。  
 9. 本資料に関する問い合わせ先：函館税関 調査部 調査統計課 Tel. 0138-40-4281

## 北東北月別輸出入貿易額推移

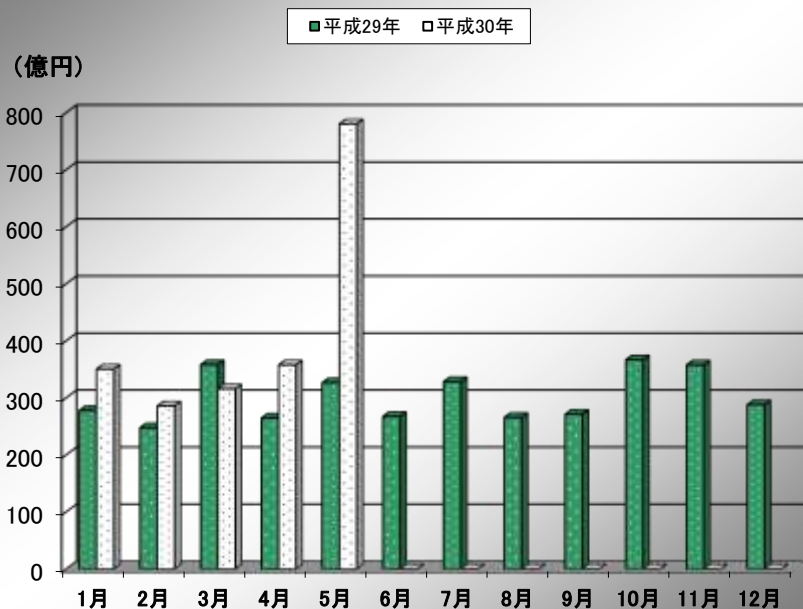
北東北月別輸出貿易額推移



(単位：百万円)

区 分	平成29年	前年比	平成30年	前年比
1 月	18,689	92.5%	16,538	88.5%
2 月	17,057	111.9%	19,770	115.9%
3 月	20,968	121.4%	22,705	108.3%
4 月	15,745	89.8%	16,007	101.7%
5 月	19,140	115.4%	16,413	85.8%
6 月	18,817	99.6%		
7 月	18,333	113.0%		
8 月	20,905	126.5%		
9 月	13,044	109.2%		
10 月	19,308	98.9%		
11 月	20,518	133.8%		
12 月	18,427	96.0%		
合 計	220,952	108.1%	91,432	99.8%

北東北月別輸入貿易額推移



(単位：百万円)

区 分	平成29年	前年比	平成30年	前年比
1 月	27,786	106.6%	35,038	126.1%
2 月	24,767	108.0%	28,574	115.4%
3 月	35,819	132.1%	31,567	88.1%
4 月	26,465	97.6%	35,768	135.2%
5 月	32,656	142.8%	78,039	2.4倍
6 月	26,731	115.7%		
7 月	32,849	120.5%		
8 月	26,564	114.3%		
9 月	27,121	100.8%		
10 月	36,663	91.7%		
11 月	35,770	117.5%		
12 月	28,793	92.0%		
合 計	361,985	110.3%	208,985	141.7%

# 北 東 北 輸 入 出 品 別 表

区 分	数量	当 月 分						1 月 以 降 累 計			
	単位	数 量	前 年 同月比	価 額 (百万円)	前 年 同月比	構成比	寄与度	数 量	前 年 同期比	価 額 (百万円)	前 年 同期比
輸 出 総 額				16,413	85.8%	100.0%	-14.2			91,432	99.8%
食料品及び動物				769	94.0%	4.7%	-0.3			2,751	68.1%
魚介類及び同調製品	MT	3,044	2.1倍	727	93.6%	4.4%	-0.3	11,645	129.2%	2,468	65.6%
飲料及びたばこ				20	19.7倍	0.1%	0.1			53	151.0%
原材料				692	154.4%	4.2%	1.3			4,952	138.5%
木材				125	165.5%	0.8%	0.3			335	141.5%
パルプ及び古紙	MT	4,088	2.2倍	150	3.4倍	0.9%	0.6	13,491	125.7%	579	2.0倍
鉄鋼くず	MT	6,491	97.4%	323	173.7%	2.0%	0.7	89,895	114.6%	3,600	153.7%
鉱物性燃料				-	-	-	-			-	-
化学製品				231	108.8%	1.4%	0.1			1,330	133.9%
原料別製品				6,346	89.1%	38.7%	-4.1			34,458	97.7%
紙及び板紙	MT	18,733	90.4%	1,633	93.3%	9.9%	-0.6	119,051	103.3%	9,797	105.7%
鉄鋼	MT	14,091	60.7%	2,577	81.6%	15.7%	-3.0	83,812	77.4%	13,498	81.5%
非鉄金属	MT	5,140	80.2%	1,766	91.6%	10.8%	-0.8	25,541	100.1%	9,349	117.8%
機械類及び輸送用機器				7,974	77.0%	48.6%	-12.4			45,713	98.0%
一般機械				6,944	152.5%	42.3%	12.5			23,956	107.0%
電気機器				711	83.1%	4.3%	-0.8			2,646	95.1%
輸送用機器				319	6.4%	1.9%	-24.2			19,111	89.0%
自動車の部分品	MT	552	93.3%	306	98.1%	1.9%	-0.0	2,906	83.0%	1,801	61.0%
船舶	NO	-	全減	-	全減	-	-24.2	4	100.0%	17,056	93.2%
雑製品				203	119.3%	1.2%	0.2			1,026	116.2%
精密機器類				178	134.4%	1.1%	0.2			770	105.8%
特殊取扱品				164	20.5倍	1.0%	0.8			914	6.2倍

区 分	数量	当 月 分						1 月 以 降 累 計			
	単位	数 量	前 年 同月比	価 額 (百万円)	前 年 同月比	構成比	寄与度	数 量	前 年 同期比	価 額 (百万円)	前 年 同期比
輸 入 総 額				78,039	2.4倍	100.0%	139.0			208,985	141.7%
食料品及び動物				5,372	98.6%	6.9%	-0.2			22,954	104.8%
とうもろこし	MT	89,391	117.0%	2,082	122.3%	2.7%	1.2	452,556	116.4%	9,986	111.6%
飼料	MT	35,785	83.1%	1,376	91.3%	1.8%	-0.4	186,173	98.9%	7,319	105.2%
飲料及びたばこ				30	106.7%	0.0%	0.0			121	109.0%
原材料				15,241	122.9%	19.5%	8.7			60,643	138.4%
木材				1,242	85.5%	1.6%	-0.6			6,099	101.9%
非鉄金属鉱	MT	365,430	123.6%	11,362	129.5%	14.6%	7.9	1,155,710	92.9%	44,187	144.6%
鉱物性燃料				5,576	131.6%	7.1%	4.1			44,188	112.8%
石炭	千MT	369	119.0%	4,233	130.1%	5.4%	3.0	2,113	112.2%	23,615	124.3%
原油及び粗油	千KL	-	-	-	-	-	-	27	50.6%	1,340	60.0%
石油製品				7	136.3%	0.0%	0.0			123	12.6%
石油ガス類	MT	20,058	120.8%	1,245	158.7%	1.6%	1.4	315,659	102.4%	18,458	114.1%
動植物性油脂	MT	-	-	-	-	-	-	-	全減	-	全減
化学製品				1,199	147.1%	1.5%	1.2			5,451	131.4%
原料別製品				4,402	121.8%	5.6%	2.4			16,595	97.6%
ウッドチップ	MT	78,843	91.4%	1,710	96.6%	2.2%	-0.2	432,614	100.1%	8,726	100.0%
機械類及び輸送用機器				45,409	8.5倍	58.2%	122.7			54,151	3.4倍
電気機器				2,702	56.0%	3.5%	-6.5			5,118	37.1%
雑製品				786	105.8%	1.0%	0.1			3,893	111.5%
特殊取扱品				25	52.2%	0.0%	-0.1			988	48.0%

# 北東北主要品別地域別表（輸出入）

（単位：百万円）

区 分	総 額		ア ジ ア		大 洋 州		米 国		中 南 米		西 欧		ロ シ ア		中 東	
	当 月 分		当 月 分		当 月 分		当 月 分		当 月 分		当 月 分		当 月 分		当 月 分	
	価 額	前年 同月比	価 額	前年 同月比	価 額	前年 同月比	価 額	前年 同月比	価 額	前年 同月比	価 額	前年 同月比	価 額	前年 同月比	価 額	前年 同月比
輸 出 総 額	16,413	85.8%	13,378	124.5%	35	0.7%	1,740	136.3%	241	3.5倍	865	44.2%	39	148.4%	26	6.5%
食料品及び動物	769	94.0%	656	82.0%	31	全増	-	全減	-	-	-	-	20	全増	-	-
魚介類及び同調製品	727	93.6%	621	81.8%	24	全増	-	全減	-	-	-	-	20	全増	-	-
飲料及びたばこ	20	19.7倍	9	8.4倍	-	-	11	全増	-	-	-	-	-	-	-	-
原材料	692	154.4%	678	151.2%	-	-	-	-	-	-	-	-	-	-	-	-
木材	125	165.5%	125	165.5%	-	-	-	-	-	-	-	-	-	-	-	-
パルプ及び古紙	150	3.4倍	150	3.4倍	-	-	-	-	-	-	-	-	-	-	-	-
鉄鋼くず	323	173.7%	323	173.7%	-	-	-	-	-	-	-	-	-	-	-	-
鉱物性燃料	-	-	-	-	-	-	-	-	-	-	-	-	-	-	-	-
化学製品	231	108.8%	107	84.9%	-	-	8	52.4%	-	-	116	163.2%	-	-	-	-
原料別製品	6,346	89.1%	5,756	92.1%	4	11.8%	409	62.5%	15	65.5%	148	91.4%	-	-	5	156.0%
紙及び板紙	1,633	93.3%	1,093	99.4%	4	11.8%	397	86.1%	3	全増	136	87.1%	-	-	-	-
鉄鋼	2,577	81.6%	2,563	86.3%	-	-	2	1.0%	-	-	12	198.1%	-	-	-	-
非鉄金属	1,766	91.6%	1,757	91.9%	-	-	-	-	9	59.4%	-	-	-	-	-	-
機械類及び輸送用機器	7,974	77.0%	6,018	194.9%	-	全減	1,226	2.2倍	212	4.6倍	474	29.2%	19	72.9%	21	5.2%
一般機械	6,944	152.5%	5,421	2.3倍	-	-	821	5.3倍	211	4.7倍	472	29.3%	7	78.4%	10	2.5%
電気機器	711	83.1%	575	79.2%	-	-	136	106.7%	-	-	0	16.6%	-	-	-	-
輸送用機器	319	6.4%	22	118.8%	-	全減	269	101.8%	0	96.6%	1	17.2%	13	70.3%	11	87.0%
自動車の部分品	306	98.1%	15	100.4%	-	-	269	101.8%	0	96.6%	1	17.2%	13	70.3%	8	97.3%
船舶	-	全減	-	-	-	全減	-	-	-	-	-	-	-	-	-	-
雑製品	203	119.3%	24	79.5%	-	-	52	130.7%	-	-	127	126.5%	-	-	-	-
精密機器類	178	134.4%	4	全増	-	-	49	142.0%	-	-	125	127.7%	-	-	-	-
特殊取扱品	164	20.5倍	130	29.5倍	-	-	33	9.3倍	-	-	-	-	-	-	-	-
輸 入 総 額	78,039	2.4倍	9,883	117.6%	5,492	124.0%	46,954	10.0倍	10,390	137.5%	1,460	31.9%	2,403	143.4%	3	全増
食料品及び動物	5,372	98.6%	1,109	67.2%	91	86.4%	2,397	78.2%	1,621	2.8倍	44	109.0%	63	全増	-	-
とうもろこし	2,082	122.3%	-	-	-	-	2,082	122.3%	-	-	-	-	-	-	-	-
飼料	1,376	91.3%	457	62.8%	-	-	79	10.6%	806	82.2倍	-	全減	-	-	-	-
飲料及びたばこ	30	106.7%	30	130.4%	-	-	-	-	-	-	-	全減	-	-	-	-
原材料	15,241	122.9%	1,953	109.7%	2,624	2.2倍	1,083	148.7%	7,058	122.9%	433	85.8%	863	74.9%	-	-
木材	1,242	85.5%	41	117.2%	-	-	41	169.8%	34	3.8倍	409	81.7%	564	75.3%	-	-
非鉄金属鉱	11,362	129.5%	1,479	101.3%	2,561	2.2倍	-	-	7,022	122.6%	-	-	300	74.1%	-	-
鉱物性燃料	5,576	131.6%	82	18.3%	2,773	106.4%	1,245	159.3%	-	-	1	全増	1,471	3.7倍	-	-
石炭	4,233	130.1%	-	全減	2,773	106.4%	-	-	-	-	-	-	1,460	3.6倍	-	-
原油及び粗油	-	-	-	-	-	-	-	-	-	-	-	-	-	-	-	-
石油製品	7	136.3%	7	136.3%	-	-	-	-	-	-	-	-	-	-	-	-
石油ガス類	1,245	158.7%	-	全減	-	-	1,245	159.3%	-	-	-	-	-	-	-	-
動植物性油脂	-	-	-	-	-	-	-	-	-	-	-	-	-	-	-	-
化学製品	1,199	147.1%	790	127.9%	-	-	181	4.5倍	-	-	206	7.5倍	-	全減	3	全増
原料別製品	4,402	121.8%	2,371	145.4%	4	0.7%	27	3.9倍	1,710	138.4%	147	82.7%	5	35.7%	-	-
ウッドチップ	1,710	96.6%	-	-	-	全減	-	-	1,710	138.4%	-	-	-	-	-	-
機械類及び輸送用機器	45,409	8.5倍	2,770	185.8%	-	-	42,009	1,566倍	-	-	608	15.9%	-	-	-	-
電気機器	2,702	56.0%	2,229	2.2倍	-	-	-	全減	-	-	473	12.4%	-	-	-	-
雑製品	786	105.8%	772	107.3%	-	-	-	全減	-	-	13	168.0%	-	-	-	-
特殊取扱品	25	52.2%	5	13.9%	-	-	11	128.1%	-	-	8	全増	-	-	-	-

北東北地域(国)別輸出入実績表

(単位：百万円)

区 分 地域(国)名	輸 出				輸 入			
	当 月		1月以降累計		当 月		1月以降累計	
	価 額	前年比	価 額	前年比	価 額	前年比	価 額	前年比
総 額	16,413	85.8%	91,432	99.8%	78,039	2.4倍	208,985	141.7%
ア ジ ア	13,378	124.5%	76,874	143.2%	9,883	117.6%	42,892	105.9%
大韓民国	866	97.1%	6,008	131.6%	1,043	97.4%	5,785	71.6%
中華人民共和国	7,273	145.6%	26,121	132.9%	5,337	139.0%	17,502	118.3%
台湾	1,657	102.6%	8,234	95.4%	88	23.9%	784	60.6%
香港	72	100.7%	5,142	19.2倍	-	-	-	全減
ベトナム	604	127.9%	2,132	108.6%	410	3.8倍	2,051	108.1%
タイ	1,162	116.2%	6,005	123.8%	410	70.2%	2,061	134.1%
シンガポール	95	92.7%	12,804	2.1倍	16	134.6%	173	199.8%
マレーシア	300	119.3%	1,600	123.6%	231	4.6倍	3,902	5.6倍
フィリピン	184	74.0%	1,350	110.1%	2,048	98.7%	6,430	81.0%
インドネシア	401	115.0%	3,078	186.1%	251	99.4%	3,870	97.8%
インド	507	147.0%	3,921	152.8%	50	135.4%	287	132.9%
(ASEAN)	2,750	112.9%	27,032	157.3%	3,366	109.1%	18,530	115.0%
中東	26	6.5%	105	5.7%	3	全増	1,306	68.1%
クウェート	-	-	-	-	-	-	1,289	67.5%
カタール	-	-	-	-	-	-	-	-
アラブ首長国連邦	26	6.5%	105	5.7%	-	-	-	-
西欧	865	44.2%	4,235	27.4%	1,460	31.9%	6,767	51.1%
スウェーデン	9	138.2%	23	120.1%	139	53.6%	652	66.8%
オランダ	136	10.8%	403	3.4%	26	3.1倍	89	105.1%
ベルギー	179	87.1%	705	64.1%	40	3.8倍	125	128.5%
ドイツ	415	104.4%	2,391	112.3%	75	2.1倍	350	7.0%
フィンランド	-	-	1	全増	412	135.8%	1,640	120.9%
(EU)	879	44.9%	4,234	27.3%	2,734	47.2%	11,381	69.0%
中東欧・ロシア等	64	191.8%	382	190.1%	3,697	127.2%	13,804	126.8%
ロシア	39	148.4%	310	194.6%	2,403	143.4%	8,107	107.4%
チェコ	-	-	-	-	1,098	97.2%	4,998	176.3%
北米	1,742	136.4%	8,009	116.5%	47,100	9.8倍	72,649	3.2倍
カナダ	2	全増	8	2.4倍	147	131.5%	631	97.0%
アメリカ合衆国	1,740	136.3%	8,001	116.4%	46,954	10.0倍	72,018	3.3倍
中南米	241	3.5倍	1,194	3.7倍	10,390	137.5%	39,236	146.1%
メキシコ	114	全増	515	2.5倍	829	35.2%	7,385	125.6%
ボリビア	3	55.6%	5	67.7%	3,818	2.1倍	14,041	175.5%
チリ	15	全増	216	全増	2,052	147.3%	4,596	108.6%
ブラジル	12	80.6%	22	45.0%	911	16.8倍	4,135	180.7%
アルゼンチン	-	-	-	全減	392	48.5%	2,009	88.9%
アフリカ	64	25.0倍	171	5.1%	15	全増	1,217	12.6%
リベリア	-	-	-	全減	-	-	-	-
赤道ギニア	-	-	-	-	-	-	-	全減
南アフリカ共和国	-	-	22	4.9倍	1	全増	1,203	51.3%
大洋州	35	0.7%	462	4.7%	5,492	124.0%	31,114	141.3%
オーストラリア	32	5.1倍	137	90.5%	5,488	124.6%	30,132	141.8%
ニュージーランド	2	9.4%	118	78.6%	4	15.9%	22	29.4%
ニューカレドニア	-	-	-	-	-	-	960	137.4%
マーシャル	-	全減	-	全減	-	-	-	-