

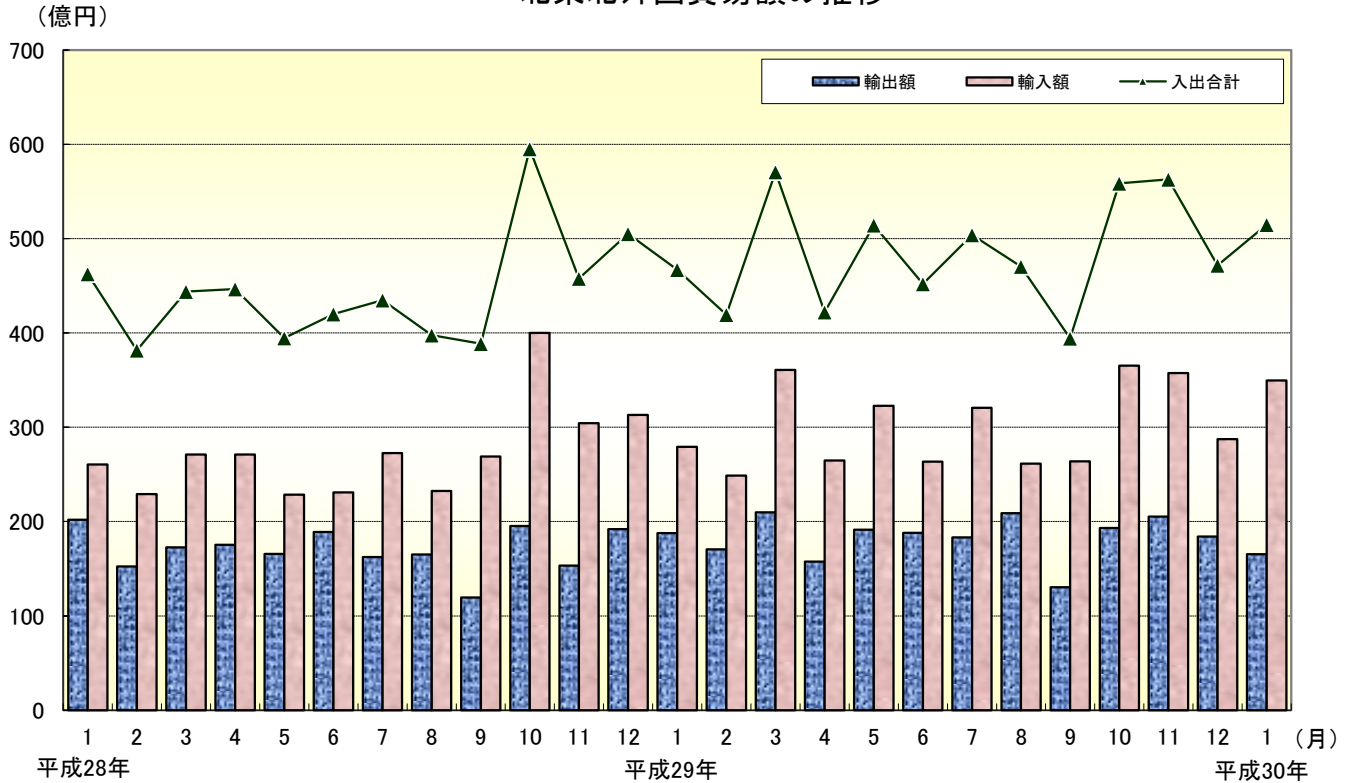
# 北 東 北 貿 易 速 報

平成30年1月分

平成30年2月19日

函館税関発表

北東北外国貿易額の推移



## 貿 易 額 表

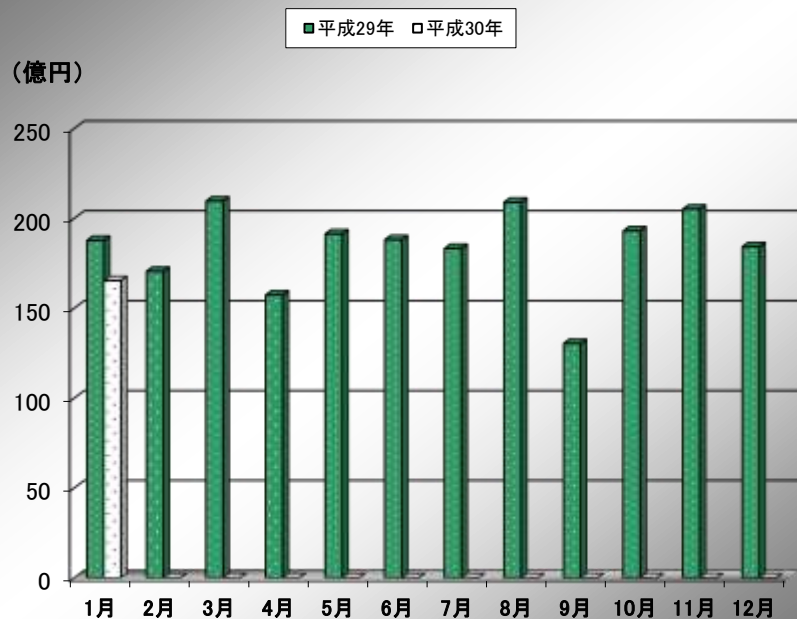
(単位：百万円)

区 分		当 月 分			1月以降累計		
		価 額	前 年 同 月 比	対全国 構 成 比	価 額	前 年 同 期 比	対全国 構 成 比
北 東 北	輸 出	16,538	88.1%	0.3%	16,538	88.1%	0.3%
	輸 入	34,953	125.2%	0.5%	34,953	125.2%	0.5%
	輸出入合計	51,491	110.2%	0.4%	51,491	110.2%	0.4%
	輸出入差引額	△ 18,415	-	-	△ 18,415	-	-
全 国	輸 出	6,085,582	112.2%		6,085,582	112.2%	
	輸 入	7,028,999	107.9%		7,028,999	107.9%	
	輸出入合計	13,114,581	109.9%		13,114,581	109.9%	
	輸出入差引額	△ 943,417	-		△ 943,417	-	

- (注) 1. 本資料における貿易額は函館税関が管轄する北東北(青森県、岩手県、秋田県)に蔵置された貨物の通関額です。  
 2. 価額：輸出はFOB価格、輸入はCIF価格により計上されています。  
 3. 計上：輸出は貨物積載船舶または航空機の出港の日、輸入は輸入許可(承認)の日をもって計上されています。  
 4. 対EUの貿易額は28カ国の実績(平成25年7月からクロアチアが加盟)、対ASEANの貿易額は10カ国の実績です。  
 5. 本資料内の「-」は実績なし、「0」は実績があるが単位に満たないものを表しています。  
 6. 貿易統計閲覧場所：函館税関 調査部 調査統計課 函館港湾合同庁舎3F  
 7. 函館税関ホームページ：<http://www.customs.go.jp/hakodate/>  
 8. 本資料を引用するときは、函館税関発表による旨付記してください。  
 9. 本資料に関する問い合わせ先：函館税関 調査部 調査統計課 Tel. 0138-40-4281

## 北東北月別輸出入貿易額推移

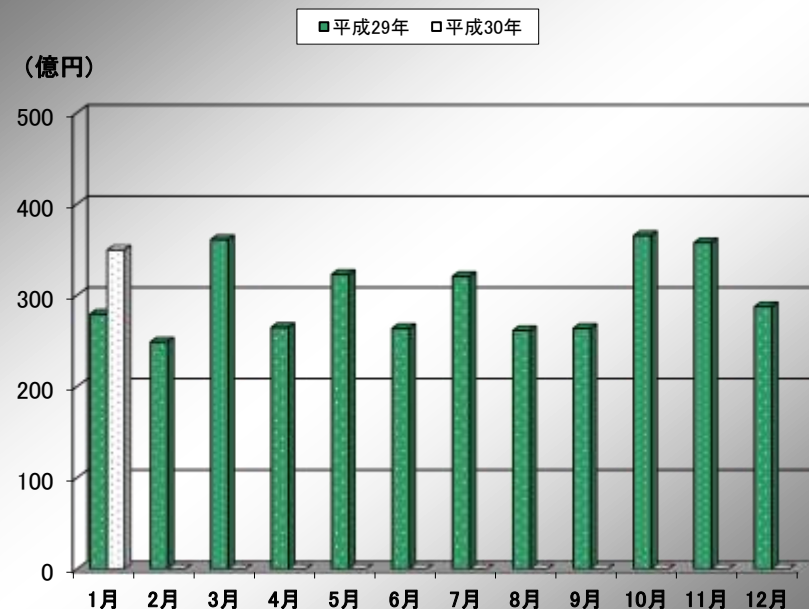
北東北月別輸出貿易額推移



(単位：百万円)

区 分	平成29年	前年比	平成30年	前年比
1 月	18,782	93.0%	16,538	88.1%
2 月	17,059	111.9%		
3 月	20,968	121.4%		
4 月	15,742	89.7%		
5 月	19,140	115.4%		
6 月	18,817	99.6%		
7 月	18,333	113.0%		
8 月	20,905	126.5%		
9 月	13,044	109.2%		
10 月	19,308	98.9%		
11 月	20,518	133.8%		
12 月	18,427	96.0%		
合 計	221,045	108.1%	16,538	88.1%

北東北月別輸入貿易額推移



(単位：百万円)

区 分	平成29年	前年比	平成30年	前年比
1 月	27,929	107.2%	34,953	125.2%
2 月	24,865	108.5%		
3 月	36,091	133.2%		
4 月	26,470	97.6%		
5 月	32,285	141.2%		
6 月	26,367	114.1%		
7 月	32,065	117.6%		
8 月	26,131	112.4%		
9 月	26,374	98.0%		
10 月	36,538	91.4%		
11 月	35,758	117.5%		
12 月	28,738	91.8%		
合 計	359,610	109.5%	34,953	125.2%

# 北 東 北 輸 出 入 品 別 表

区 分	数量	当 月 分						1 月 以 降 累 計			
	単位	数 量	前 年 同 月 比	価 額 (百万円)	前 年 同 月 比	構 成 比	寄 与 度	数 量	前 年 同 期 比	価 額 (百万円)	前 年 同 期 比
輸 出 総 額				16,538	88.1%	100.0%	-11.9			16,538	88.1%
食料品及び動物				351	159.1%	2.1%	0.7			351	159.1%
魚介類及び同調製品	MT	2,209	2.5倍	278	162.5%	1.7%	0.6	2,209	2.5倍	278	162.5%
飲料及びたばこ				12	169.9%	0.1%	0.0			12	169.9%
原材料				419	47.7%	2.5%	-2.4			419	47.7%
木材				46	2.1倍	0.3%	0.1			46	2.1倍
パルプ及び古紙	MT	534	18.1%	12	16.1%	0.1%	-0.3	534	18.1%	12	16.1%
鉄鋼くず	MT	8,157	41.5%	276	48.8%	1.7%	-1.5	8,157	41.5%	276	48.8%
鉱物性燃料				-	-	-	-			-	-
化学製品				217	143.3%	1.3%	0.3			217	143.3%
原料別製品				6,460	93.6%	39.1%	-2.4			6,460	93.6%
紙及び板紙	MT	24,535	134.1%	1,942	124.7%	11.7%	2.1	24,535	134.1%	1,942	124.7%
鉄鋼	MT	14,907	69.0%	2,558	70.3%	15.5%	-5.8	14,907	69.0%	2,558	70.3%
非鉄金属	MT	4,635	95.3%	1,687	113.3%	10.2%	1.1	4,635	95.3%	1,687	113.3%
機械類及び輸送用機器				8,720	83.9%	52.7%	-8.9			8,720	83.9%
一般機械				3,270	73.5%	19.8%	-6.3			3,270	73.5%
電気機器				276	80.4%	1.7%	-0.4			276	80.4%
輸送用機器				5,174	92.3%	31.3%	-2.3			5,174	92.3%
自動車の部分品	MT	371	55.8%	270	46.6%	1.6%	-1.6	371	55.8%	270	46.6%
船舶	NO	1	100.0%	4,900	100.1%	29.6%	0.0	1	100.0%	4,900	100.1%
雑製品				251	143.5%	1.5%	0.4			251	143.5%
精密機器類				126	77.5%	0.8%	-0.2			126	77.5%
特殊取扱品				79	153.4%	0.5%	0.1			79	153.4%

区 分	数量	当 月 分						1 月 以 降 累 計			
	単位	数 量	前 年 同 月 比	価 額 (百万円)	前 年 同 月 比	構 成 比	寄 与 度	数 量	前 年 同 期 比	価 額 (百万円)	前 年 同 期 比
輸 入 総 額				34,953	125.2%	100.0%	25.2			34,953	125.2%
食料品及び動物				4,746	95.0%	13.6%	-0.9			4,746	95.0%
とうもろこし	MT	73,857	110.2%	1,630	106.8%	4.7%	0.4	73,857	110.2%	1,630	106.8%
飼料	MT	43,866	84.5%	1,834	73.1%	5.2%	-2.4	43,866	84.5%	1,834	73.1%
飲料及びたばこ				34	109.6%	0.1%	0.0			34	109.6%
原材料				13,608	178.7%	38.9%	21.5			13,608	178.7%
木材				1,197	93.1%	3.4%	-0.3			1,197	93.1%
非鉄金属鉱	MT	212,415	85.7%	10,595	2.3倍	30.3%	21.2	212,415	85.7%	10,595	2.3倍
鉱物性燃料				8,630	97.6%	24.7%	-0.8			8,630	97.6%
石炭	千MT	489	145.1%	5,837	185.8%	16.7%	9.6	489	145.1%	5,837	185.8%
原油及び粗油	千KL	-	-	-	-	-	-	-	-	-	-
石油製品				7	56.2%	0.0%	-0.0			7	56.2%
石油ガス類	MT	36,519	31.4%	2,507	46.6%	7.2%	-10.3	36,519	31.4%	2,507	46.6%
動植物性油脂	MT	-	全減	-	全減	-	-0.0	-	全減	-	全減
化学製品				1,022	126.1%	2.9%	0.8			1,022	126.1%
原料別製品				3,664	120.2%	10.5%	2.2			3,664	120.2%
ウッドチップ	MT	135,709	134.4%	2,565	130.3%	7.3%	2.1	135,709	134.4%	2,565	130.3%
機械類及び輸送用機器				2,398	2.3倍	6.9%	4.8			2,398	2.3倍
電気機器				465	67.1%	1.3%	-0.8			465	67.1%
雑製品				541	81.6%	1.5%	-0.4			541	81.6%
特殊取扱品				310	35.8%	0.9%	-2.0			310	35.8%

# 北東北主要品別地域別表（輸出入）

（単位：百万円）

区 分	総 額		ア ジ ア		大 洋 州		米 国		中 南 米		西 欧		ロ シ ア		中 東	
	当 月 分		当 月 分		当 月 分		当 月 分		当 月 分		当 月 分		当 月 分		当 月 分	
	価 額	前年 同月比	価 額	前年 同月比	価 額	前年 同月比	価 額	前年 同月比	価 額	前年 同月比	価 額	前年 同月比	価 額	前年 同月比	価 額	前年 同月比
輸 出 総 額	16,538	88.1%	14,169	170.1%	59	1.2%	1,124	86.7%	269	3.1倍	775	20.9%	43	135.7%	23	6.6%
食料品及び動物	351	159.1%	280	142.2%	-	-	-	全減	-	-	-	-	23	5.8倍	-	-
魚介類及び同調製品	278	162.5%	210	139.5%	-	-	-	-	-	-	-	-	23	5.8倍	-	-
飲料及びたばこ	12	169.9%	12	169.9%	-	-	-	-	-	-	-	-	-	-	-	-
原材料	419	47.7%	419	50.0%	-	-	-	全減	-	-	-	全減	-	-	-	-
木材	46	2.1倍	46	2.1倍	-	-	-	-	-	-	-	-	-	-	-	-
パルプ及び古紙	12	16.1%	12	16.1%	-	-	-	-	-	-	-	-	-	-	-	-
鉄鋼くず	276	48.8%	276	48.8%	-	-	-	-	-	-	-	-	-	-	-	-
鉱物性燃料	-	-	-	-	-	-	-	-	-	-	-	-	-	-	-	-
化学製品	217	143.3%	91	84.8%	-	-	8	33.3%	-	-	119	5.4倍	0	全増	-	-
原料別製品	6,460	93.6%	5,922	98.2%	59	121.0%	409	76.5%	-	全減	46	16.4%	-	-	8	4.7倍
紙及び板紙	1,942	124.7%	1,428	162.4%	59	121.0%	395	114.2%	-	全減	44	15.8%	-	-	-	-
鉄鋼	2,558	70.3%	2,549	73.8%	-	-	8	4.2%	-	-	1	全増	-	-	-	-
非鉄金属	1,687	113.3%	1,687	113.3%	-	-	-	-	-	-	-	-	-	-	-	-
機械類及び輸送用機器	8,720	83.9%	7,258	6.6倍	-	全減	651	96.4%	240	2.9倍	530	16.3%	14	75.0%	15	4.2%
一般機械	3,270	73.5%	2,129	3.4倍	-	-	357	2.6倍	240	2.9倍	522	16.1%	6	2.1倍	9	2.7%
電気機器	276	80.4%	211	63.0%	-	-	64	16.5倍	-	-	0	6.5%	-	全減	-	-
輸送用機器	5,174	92.3%	4,918	34.1倍	-	全減	229	43.0%	-	-	8	69.2%	8	49.1%	5	98.7%
自動車の部分品	270	46.6%	19	167.9%	-	-	229	43.0%	-	-	8	69.2%	8	49.1%	4	68.5%
船舶	4,900	100.1%	4,900	全増	-	全減	-	-	-	-	-	-	-	-	-	-
雑製品	251	143.5%	117	25.9倍	-	-	55	95.9%	-	-	79	74.2%	-	-	-	-
精密機器類	126	77.5%	1	全増	-	-	50	93.5%	-	-	75	72.7%	-	-	-	-
特殊取扱品	79	153.4%	72	167.0%	-	-	1	全増	-	-	1	全増	5	54.5%	-	-
輸 入 総 額	34,953	125.2%	7,949	97.8%	5,165	2.2倍	6,947	2.5倍	10,835	171.5%	662	57.1%	1,494	69.6%	-	全減
食料品及び動物	4,746	95.0%	706	92.6%	37	51.8%	1,868	2.1倍	1,962	78.5%	74	128.4%	61	8.6%	-	-
とうもろこし	1,630	106.8%	-	-	-	-	1,325	154.4%	305	4.7倍	-	-	-	全減	-	-
飼料	1,834	73.1%	213	109.3%	-	-	154	9.2倍	1,461	63.9%	3	19.3%	-	-	-	-
飲料及びたばこ	34	109.6%	34	120.0%	-	-	-	-	-	-	-	全減	-	-	-	-
原材料	13,608	178.7%	1,099	62.3%	1,325	9.5倍	806	170.5%	7,799	2.8倍	376	62.6%	981	104.1%	-	-
木材	1,197	93.1%	59	62.5%	-	全減	33	65.1%	21	3.4倍	303	52.3%	660	144.8%	-	-
非鉄金属鉱	10,595	2.3倍	683	49.7%	1,324	10.6倍	498	全増	7,768	2.9倍	-	-	321	65.9%	-	-
鉱物性燃料	8,630	97.6%	816	56.5%	3,215	199.5%	4,145	3.0倍	-	-	2	3.5倍	452	110.1%	-	全減
石炭	5,837	185.8%	533	47.6%	3,214	199.4%	1,637	全増	-	-	-	-	452	110.1%	-	-
原油及び粗油	-	-	-	-	-	-	-	-	-	-	-	-	-	-	-	-
石油製品	7	56.2%	4	35.0%	1	全増	-	-	-	-	2	全増	-	-	-	-
石油ガス類	2,507	46.6%	-	-	-	-	2,507	182.2%	-	-	-	-	-	-	-	全減
動植物性油脂	-	全減	-	-	-	-	-	-	-	-	-	全減	-	-	-	-
化学製品	1,022	126.1%	847	160.7%	-	-	111	3.9倍	-	-	43	19.2%	-	-	-	全減
原料別製品	3,664	120.2%	1,346	104.6%	587	117.7%	1	4.0%	1,074	100.1%	37	24.8%	-	全減	-	-
ウッドチップ	2,565	130.3%	299	75.4%	586	117.3%	-	-	1,074	100.1%	-	-	-	-	-	-
機械類及び輸送用機器	2,398	2.3倍	2,264	2.6倍	-	-	4	11.4%	-	-	131	104.7%	-	-	-	-
電気機器	465	67.1%	372	63.0%	-	-	-	-	-	-	93	90.5%	-	-	-	-
雑製品	541	81.6%	537	80.9%	-	-	5	全増	-	-	-	全減	-	-	-	-
特殊取扱品	310	35.8%	301	38.6%	-	-	9	155.3%	-	-	-	-	-	全減	-	-

北東北地域(国)別輸出入実績表

(単位：百万円)

区 分 地域(国)名	輸 出				輸 入			
	当 月		1月以降累計		当 月		1月以降累計	
	価 額	前年比	価 額	前年比	価 額	前年比	価 額	前年比
総 額	16,538	88.1%	16,538	88.1%	34,953	125.2%	34,953	125.2%
ア ジ ア	14,169	170.1%	14,169	170.1%	7,949	97.8%	7,949	97.8%
大韓民国	980	81.2%	980	81.2%	1,012	91.3%	1,012	91.3%
中華人民共和国	3,907	134.0%	3,907	134.0%	3,851	144.8%	3,851	144.8%
台湾	1,205	77.9%	1,205	77.9%	88	52.5%	88	52.5%
香港	4,944	524倍	4,944	524倍	-	-	-	-
ベトナム	178	55.3%	178	55.3%	656	101.4%	656	101.4%
タイ	1,178	120.1%	1,178	120.1%	599	2.5倍	599	2.5倍
シンガポール	91	83.9%	91	83.9%	27	128.5%	27	128.5%
マレーシア	220	104.7%	220	104.7%	72	65.6%	72	65.6%
フィリピン	276	104.6%	276	104.6%	1,099	64.6%	1,099	64.6%
インドネシア	435	178.7%	435	178.7%	462	32.0%	462	32.0%
インド	702	140.3%	702	140.3%	81	3.2倍	81	3.2倍
(ASEAN)	2,394	112.5%	2,394	112.5%	2,916	70.0%	2,916	70.0%
中東	23	6.6%	23	6.6%	-	全減	-	全減
クウェート	-	-	-	-	-	全減	-	全減
カタール	-	-	-	-	-	-	-	-
アラブ首長国連邦	23	6.6%	23	6.6%	-	-	-	-
西欧	775	20.9%	775	20.9%	662	57.1%	662	57.1%
スウェーデン	1	全増	1	全増	154	63.4%	154	63.4%
オランダ	44	1.4%	44	1.4%	32	136.0%	32	136.0%
ベルギー	102	84.5%	102	84.5%	23	141.1%	23	141.1%
ドイツ	483	127.7%	483	127.7%	86	89.4%	86	89.4%
フィンランド	-	-	-	-	246	64.6%	246	64.6%
(EU)	764	20.5%	764	20.5%	1,784	86.3%	1,784	86.3%
中東欧・ロシア等	50	92.4%	50	92.4%	2,674	86.1%	2,674	86.1%
ロシア	43	135.7%	43	135.7%	1,494	69.6%	1,494	69.6%
チェコ	-	-	-	-	1,057	127.6%	1,057	127.6%
北米	1,127	87.0%	1,127	87.0%	7,062	2.4倍	7,062	2.4倍
カナダ	3	全増	3	全増	115	149.1%	115	149.1%
アメリカ合衆国	1,124	86.7%	1,124	86.7%	6,947	2.5倍	6,947	2.5倍
中南米	269	3.1倍	269	3.1倍	10,835	171.5%	10,835	171.5%
メキシコ	128	151.2%	128	151.2%	2,194	3.6倍	2,194	3.6倍
ボリビア	-	-	-	-	3,834	183.0%	3,834	183.0%
チリ	29	全増	29	全増	541	48.0%	541	48.0%
ブラジル	-	-	-	-	1,808	137.4%	1,808	137.4%
アルゼンチン	-	全減	-	全減	506	7.0倍	506	7.0倍
アフリカ	66	3.9倍	66	3.9倍	607	19.9%	607	19.9%
リベリア	-	-	-	-	-	-	-	-
赤道ギニア	-	-	-	-	-	全減	-	全減
南アフリカ共和国	9	全増	9	全増	607	全増	607	全増
大洋州	59	1.2%	59	1.2%	5,165	2.2倍	5,165	2.2倍
オーストラリア	20	92.1%	20	92.1%	5,163	2.3倍	5,163	2.3倍
ニュージーランド	39	144.0%	39	144.0%	2	全増	2	全増
ニューカレドニア	-	-	-	-	-	全減	-	全減
マーシャル	-	全減	-	全減	-	-	-	-