

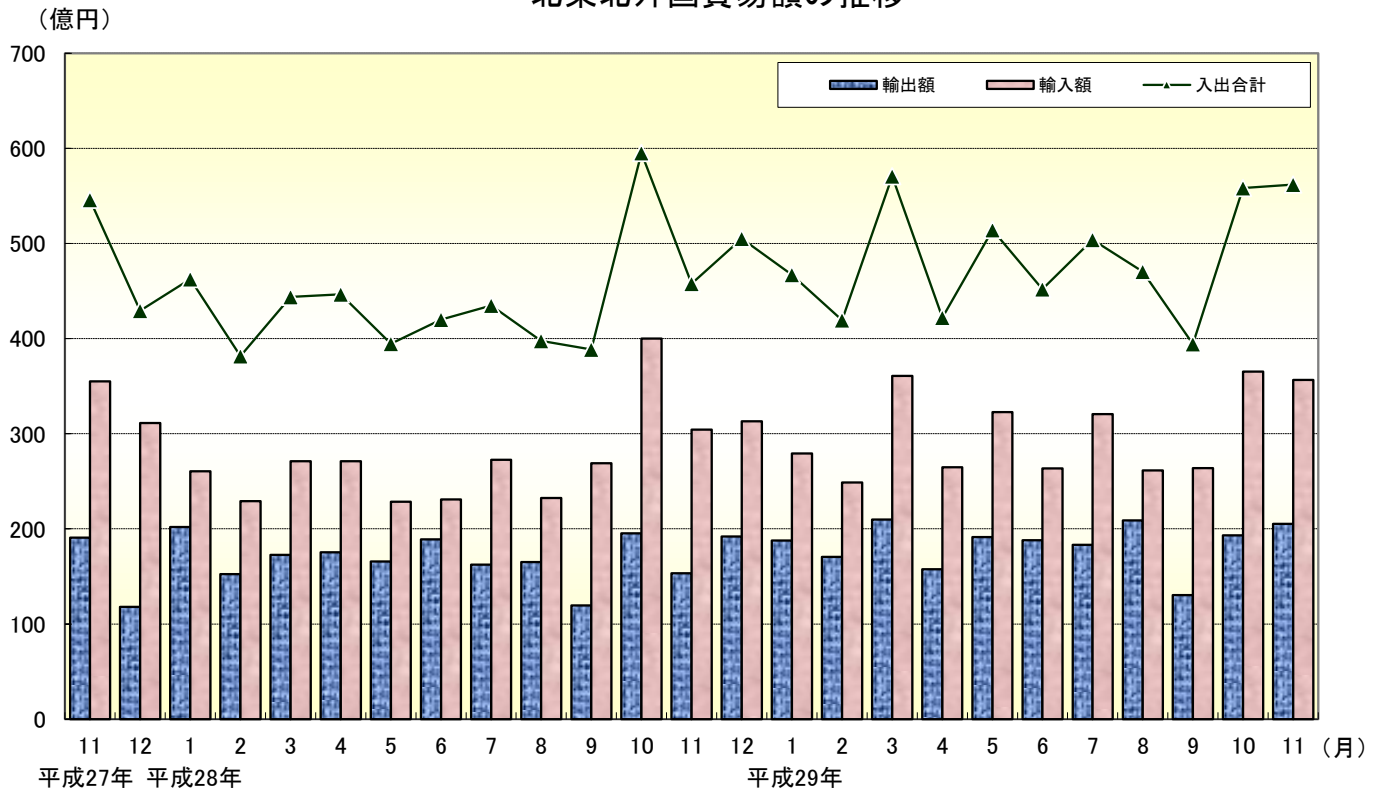
# 北 東 北 貿 易 速 報

平成29年11月分

平成29年12月18日

函 館 税 関 発 表

北東北外国貿易額の推移



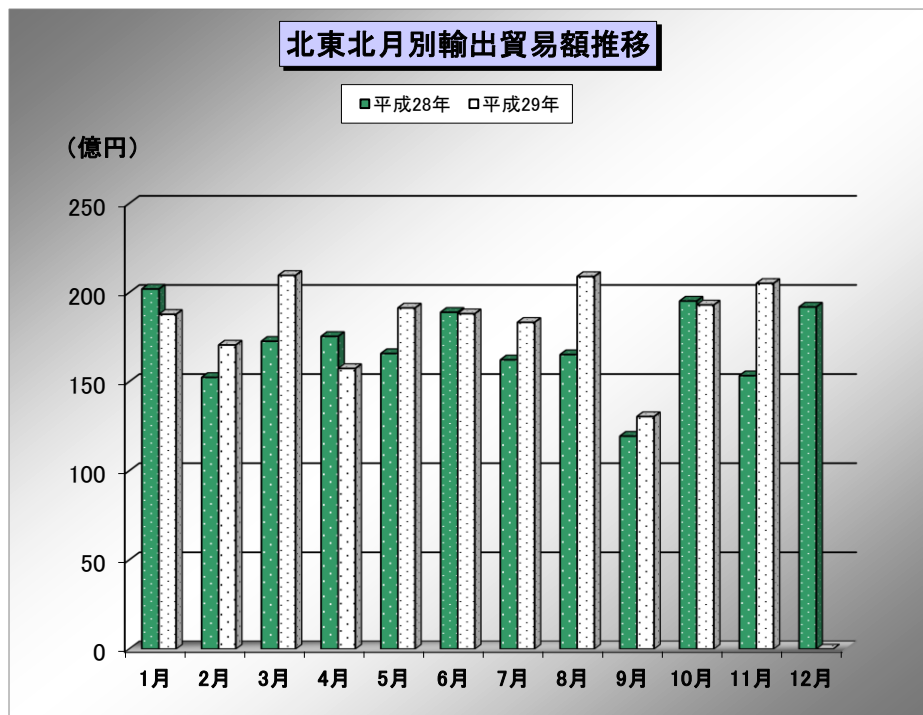
## 貿 易 額 表

(単位：百万円)

区 分		当 月 分			1月以降累計		
		価 額	前 年 同 月 比	対全国 構 成 比	価 額	前 年 同 期 比	対全国 構 成 比
北 東 北	輸 出	20,518	133.8%	0.3%	202,618	109.3%	0.3%
	輸 入	35,655	117.1%	0.5%	330,754	111.4%	0.5%
	輸出入合計	56,173	122.7%	0.4%	533,372	110.6%	0.4%
	輸出入差引額	△ 15,137	-	-	△ 128,136	-	-
全 国	輸 出	6,920,439	116.2%		70,987,045	112.0%	
	輸 入	6,807,082	117.2%		68,349,895	113.9%	
	輸出入合計	13,727,521	116.7%		139,336,941	113.0%	
	輸出入差引額	113,357	-		2,637,150	-	

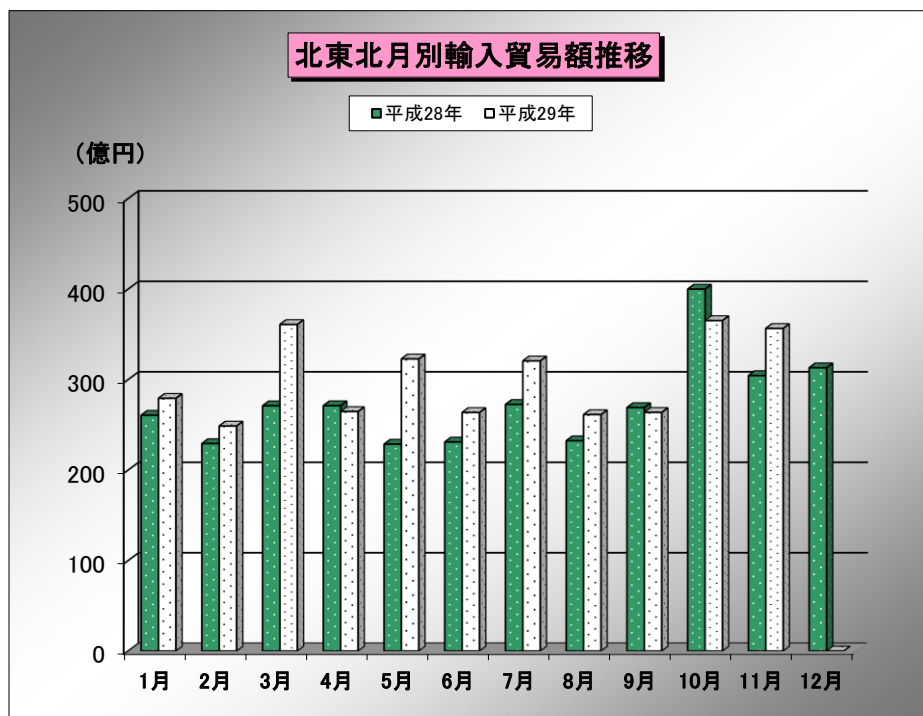
- (注) 1. 本資料における貿易額は函館税関が管轄する北東北(青森県、岩手県、秋田県)に蔵置された貨物の通関額です。  
 2. 価額：輸出はFOB価格、輸入はCIF価格により計上されています。  
 3. 計上：輸出は貨物積載船舶または航空機の出港の日、輸入は輸入許可(承認)の日をもって計上されています。  
 4. 対EUの貿易額は28カ国の実績(平成25年7月からクロアチアが加盟)、対ASEANの貿易額は10カ国の実績です。  
 5. 本資料内の「-」は実績なし、「0」は実績があるが単位に満たないものを表しています。  
 6. 貿易統計閲覧場所：函館税関 調査部 調査統計課 函館港湾合同庁舎3F  
 7. 函館税関ホームページ：<http://www.customs.go.jp/hakodate/>  
 8. 本資料を引用するときは、函館税関発表による旨付記してください。  
 9. 本資料に関する問い合わせ先：函館税関 調査部 調査統計課 TEL 0138-40-4281

## 北東北月別輸出入貿易額推移



(単位：百万円)

区 分	平成28年	前年比	平成29年	前年比
1 月	20,202	99.9%	18,782	93.0%
2 月	15,243	98.4%	17,059	111.9%
3 月	17,270	92.0%	20,968	121.4%
4 月	17,543	126.3%	15,742	89.7%
5 月	16,582	87.4%	19,140	115.4%
6 月	18,898	100.6%	18,817	99.6%
7 月	16,227	91.1%	18,333	113.0%
8 月	16,521	86.0%	20,905	126.5%
9 月	11,945	75.3%	13,044	109.2%
10 月	19,526	101.1%	19,308	98.9%
11 月	15,338	80.4%	20,518	133.8%
12 月	19,191	162.5%		
合 計	204,486	97.7%	202,618	109.3%



(単位：百万円)

区 分	平成28年	前年比	平成29年	前年比
1 月	26,058	65.9%	27,929	107.2%
2 月	22,927	81.8%	24,865	108.5%
3 月	27,105	99.9%	36,091	133.2%
4 月	27,113	74.5%	26,470	97.6%
5 月	22,863	67.7%	32,285	141.2%
6 月	23,103	79.8%	26,367	114.1%
7 月	27,255	86.6%	32,065	117.6%
8 月	23,240	74.4%	26,131	112.4%
9 月	26,907	60.0%	26,374	98.0%
10 月	39,998	146.0%	36,522	91.3%
11 月	30,442	85.7%	35,655	117.1%
12 月	31,307	100.6%		
合 計	328,317	83.0%	330,754	111.4%

# 北 東 北 輸 出 入 品 別 表

区 分	数量	当 月 分						1 月 以 降 累 計			
	単位	数 量	前 年 同月比	価 額 (百万円)	前 年 同月比	構成比	寄与度	数 量	前 年 同期比	価 額 (百万円)	前 年 同期比
輸 出 総 額				20,518	133.8%	100.0%	33.8			202,618	109.3%
食料品及び動物				526	106.9%	2.6%	0.2			7,487	85.0%
魚介類及び同調製品	MT	3,709	165.9%	441	107.0%	2.1%	0.2	24,792	78.9%	6,867	83.1%
飲料及びたばこ				8	2.0倍	0.0%	0.0			72	87.0%
原材料				710	105.2%	3.5%	0.2			8,339	118.5%
木材				28	77.2%	0.1%	-0.1			575	2.4倍
パルプ及び古紙	MT	1,731	90.0%	57	132.3%	0.3%	0.1	20,776	83.2%	568	100.4%
鉄鋼くず	MT	15,506	82.0%	545	121.3%	2.7%	0.6	181,486	92.7%	5,715	129.2%
鉱物性燃料				-	-	-	-			-	-
化学製品				281	113.1%	1.4%	0.2			2,520	118.0%
原料別製品				7,617	141.6%	37.1%	14.6			74,293	118.2%
紙及び板紙	MT	27,053	107.2%	2,302	116.1%	11.2%	2.1	271,387	125.7%	21,711	120.9%
鉄鋼	MT	25,105	180.5%	3,460	181.0%	16.9%	10.1	223,956	88.8%	32,565	111.9%
非鉄金属	MT	4,125	86.6%	1,518	129.0%	7.4%	2.2	51,799	90.2%	16,444	131.4%
機械類及び輸送用機器				11,044	135.8%	53.8%	19.0			107,194	106.6%
一般機械				4,784	130.2%	23.3%	7.2			58,212	127.2%
電気機器				423	125.7%	2.1%	0.6			5,990	2.2倍
輸送用機器				5,838	141.6%	28.5%	11.2			42,993	82.6%
自動車の部分品	MT	746	96.7%	362	60.1%	1.8%	-1.6	7,630	117.8%	5,295	106.6%
船舶	NO	1	100.0%	5,436	157.4%	26.5%	12.9	8	66.7%	37,340	80.2%
雑製品				169	112.2%	0.8%	0.1			1,976	61.5%
精密機器類				139	100.9%	0.7%	0.0			1,657	77.6%
特殊取扱品				164	63.9%	0.8%	-0.6			735	115.9%

区 分	数量	当 月 分						1 月 以 降 累 計			
	単位	数 量	前 年 同月比	価 額 (百万円)	前 年 同月比	構成比	寄与度	数 量	前 年 同期比	価 額 (百万円)	前 年 同期比
輸 入 総 額				35,655	117.1%	100.0%	17.1			330,754	111.4%
食料品及び動物				5,054	100.3%	14.2%	0.1			52,087	118.9%
とうもろこし	MT	100,799	113.7%	2,072	119.3%	5.8%	1.1	953,978	100.9%	21,429	108.8%
飼料	MT	40,372	76.1%	1,713	79.2%	4.8%	-1.5	422,448	123.3%	14,973	113.0%
飲料及びたばこ				49	2.6倍	0.1%	0.1			284	111.2%
原材料				14,416	129.7%	40.4%	10.8			116,567	109.5%
木材				1,127	119.5%	3.2%	0.6			13,179	103.2%
非鉄金属鉱	MT	307,194	181.5%	10,196	118.2%	28.6%	5.2	2,740,275	99.0%	83,208	110.8%
鉱物性燃料				8,968	130.1%	25.2%	6.8			76,568	133.5%
石炭	千MT	239	39.4%	2,589	49.5%	7.3%	-8.7	3,644	94.2%	38,168	122.6%
原油及び粗油	千KL	-	-	-	-	-	-	53	49.8%	2,231	61.8%
石油製品				5	11.4%	0.0%	-0.1			1,090	100.3%
石油ガス類	MT	112,112	2.8倍	6,369	4.1倍	17.9%	15.9	647,038	121.5%	33,583	164.3%
動植物性油脂	MT	-	-	-	-	-	-	2	5.6%	1	7.8%
化学製品				1,267	182.7%	3.6%	1.9			10,631	54.0%
原料別製品				3,246	79.0%	9.1%	-2.8			36,403	103.5%
ウッドチップ	MT	77,955	58.1%	1,498	58.0%	4.2%	-3.6	966,458	102.9%	18,794	98.5%
機械類及び輸送用機器				1,677	108.4%	4.7%	0.4			27,368	119.6%
電気機器				1,239	94.1%	3.5%	-0.3			22,144	118.2%
雑製品				941	117.0%	2.6%	0.4			8,092	90.9%
特殊取扱品				36	16.5%	0.1%	-0.6			2,753	108.7%

# 北東北主要品別地域別表（輸出入）

（単位：百万円）

区 分	総 額		ア ジ ア		大 洋 州		米 国		中 南 米		西 欧		ロ シ ア		中 東	
	当 月 分		当 月 分		当 月 分		当 月 分		当 月 分		当 月 分		当 月 分		当 月 分	
	価 額	前年 同月比	価 額	前年 同月比	価 額	前年 同月比	価 額	前年 同月比	価 額	前年 同月比	価 額	前年 同月比	価 額	前年 同月比	価 額	前年 同月比
輸 出 総 額	20,518	133.8%	17,284	161.3%	39	55.4%	2,003	136.1%	185	34.4倍	890	33.9%	77	3.0倍	30	7.2%
食料品及び動物	526	106.9%	496	103.1%	—	全減	3	全増	—	—	—	—	26	6.6倍	—	—
魚介類及び同調製品	441	107.0%	417	101.3%	—	—	—	—	—	—	—	—	24	全増	—	—
飲料及びたばこ	8	2.0倍	8	2.9倍	—	—	—	—	—	—	—	全減	—	—	—	—
原材料	710	105.2%	709	111.8%	—	—	1	全増	—	—	—	全減	—	—	—	—
木材	28	77.2%	28	77.2%	—	—	—	—	—	—	—	—	—	—	—	—
パルプ及び古紙	57	132.3%	57	132.3%	—	—	—	—	—	—	—	—	—	—	—	—
鉄鋼くず	545	121.3%	545	121.3%	—	—	—	—	—	—	—	—	—	—	—	—
鉱物性燃料	—	—	—	—	—	—	—	—	—	—	—	—	—	—	—	—
化学製品	281	113.1%	126	118.1%	—	—	59	2.2倍	—	—	97	84.2%	—	—	—	—
原料別製品	7,617	141.6%	6,490	148.2%	39	58.0%	959	172.0%	9	2.2倍	103	28.6%	1	全増	9	2.8倍
紙及び板紙	2,302	116.1%	1,567	134.1%	39	58.0%	599	155.6%	—	—	93	26.2%	—	—	—	全減
鉄鋼	3,460	181.0%	3,098	177.6%	—	—	353	2.1倍	—	—	9	3.6倍	—	—	—	—
非鉄金属	1,518	129.0%	1,513	128.6%	—	—	—	—	5	全増	—	—	—	—	—	—
機械類及び輸送用機器	11,044	135.8%	9,304	183.5%	—	—	943	112.9%	176	125倍	546	30.5%	49	2.3倍	20	5.0%
一般機械	4,784	130.2%	3,471	2.9倍	—	—	568	2.0倍	176	125倍	538	30.2%	17	2.7倍	13	3.2%
電気機器	423	125.7%	337	103.1%	—	—	84	13.0倍	—	—	2	64.5%	0	全増	—	全減
輸送用機器	5,838	141.6%	5,496	155.4%	—	—	292	53.2%	—	—	7	88.9%	32	2.1倍	8	62.5%
自動車の部分品	362	60.1%	22	119.1%	—	—	292	53.3%	—	—	7	88.9%	32	2.1倍	6	52.5%
船舶	5,436	157.4%	5,436	157.4%	—	—	—	—	—	—	—	—	—	—	—	—
雑製品	169	112.2%	24	5.8倍	—	—	36	70.9%	—	—	108	114.2%	—	—	—	—
精密機器類	139	100.9%	0	全増	—	—	33	75.0%	—	—	105	112.8%	—	—	—	—
特殊取扱品	164	63.9%	127	3.7倍	—	—	—	—	—	—	37	16.5%	0	127.7%	—	—
輸 入 総 額	35,655	117.1%	10,630	166.8%	4,872	86.8%	6,542	172.2%	9,199	106.5%	1,138	125.1%	1,106	46.3%	16	1.3%
食料品及び動物	5,054	100.3%	618	69.8%	63	2.0倍	733	45.2%	3,575	166.8%	23	32.9%	8	5.5%	—	—
とうもろこし	2,072	119.3%	—	—	—	—	229	22.4%	1,844	2.6倍	—	—	—	—	—	—
飼料	1,713	79.2%	73	21.1%	—	—	22	4.2%	1,610	123.7%	—	—	—	—	—	—
飲料及びたばこ	49	2.6倍	48	2.7倍	—	—	1	99.9%	—	—	—	—	—	—	—	—
原材料	14,416	129.7%	2,296	5.0倍	2,819	2.0倍	1,268	119.8%	5,045	92.4%	460	91.8%	931	58.6%	—	—
木材	1,127	119.5%	40	150.3%	—	—	13	63.4%	14	171.0%	436	93.8%	580	155.2%	—	—
非鉄金属鉱	10,196	118.2%	1,096	全増	2,819	2.0倍	911	154.9%	5,019	92.2%	—	—	351	28.9%	—	—
鉱物性燃料	8,968	130.1%	3,011	5.0倍	1,554	42.8%	4,351	4.6倍	—	—	—	全減	46	10.1%	—	全減
石炭	2,589	49.5%	259	51.4%	1,554	42.8%	729	114.6%	—	—	—	—	46	10.1%	—	—
原油及び粗油	—	—	—	—	—	—	—	—	—	—	—	—	—	—	—	—
石油製品	5	11.4%	5	72.8%	—	—	—	—	—	—	—	—	—	—	—	—
石油ガス類	6,369	4.1倍	2,747	376倍	—	—	3,622	11.4倍	—	—	—	—	—	—	—	全減
動植物性油脂	—	—	—	—	—	—	—	—	—	—	—	—	—	—	—	—
化学製品	1,267	182.7%	928	2.3倍	—	—	113	106.4%	—	—	73	187.6%	120	111.6%	16	全増
原料別製品	3,246	79.0%	1,595	89.9%	436	76.5%	24	8.7倍	579	55.9%	113	129.3%	—	全減	—	—
ウッドチップ	1,498	58.0%	—	全減	435	76.2%	—	—	579	55.9%	—	—	—	—	—	—
機械類及び輸送用機器	1,677	108.4%	1,171	89.6%	—	—	45	144.9%	—	—	461	2.2倍	—	—	—	—
電気機器	1,239	94.1%	817	74.0%	—	—	43	156.3%	—	—	379	2.1倍	—	—	—	—
雑製品	941	117.0%	934	118.9%	—	—	—	全減	—	—	7	2.1倍	—	—	—	—
特殊取扱品	36	16.5%	28	20.3%	—	—	7	95.3%	—	—	—	—	—	全減	—	—

北東北地域(国)別輸出入実績表

(単位：百万円)

区 分 地域(国)名	輸 出				輸 入			
	当 月		1月以降累計		当 月		1月以降累計	
	価 額	前年比	価 額	前年比	価 額	前年比	価 額	前年比
総 額	20,518	133.8%	202,618	109.3%	35,655	117.1%	330,754	111.4%
ア ジ ア	17,284	161.3%	136,526	130.1%	10,630	166.8%	92,651	109.6%
大韓民国	777	133.7%	9,243	141.3%	1,352	124.3%	14,942	139.6%
中華人民共和国	5,305	2.2倍	51,212	133.8%	3,246	126.5%	31,572	90.5%
台湾	2,071	134.4%	18,610	90.2%	262	49.2%	4,215	130.5%
香港	182	5.2%	5,680	49.7%	-	-	5	全増
ベトナム	566	119.4%	5,223	103.2%	223	44.4%	4,399	124.8%
タイ	1,023	122.1%	11,252	134.1%	247	166.2%	3,970	141.7%
シンガポール	5,542	44.5倍	17,782	15.3倍	60	3.5倍	293	43.9%
マレーシア	328	122.1%	3,092	115.3%	2,818	30.4倍	9,882	9.5倍
フィリピン	377	128.0%	3,090	130.4%	1,754	3.7倍	16,422	116.5%
インドネシア	364	118.6%	3,951	138.4%	590	65.1%	6,253	48.0%
インド	421	130.4%	6,006	142.9%	68	146.9%	652	159.9%
(ASEAN)	8,224	3.5倍	44,559	196.7%	5,701	2.7倍	41,262	117.0%
中東	30	7.2%	2,934	79.9%	16	1.3%	5,131	70.2%
クウェート	-	-	-	全減	-	-	2,347	104.5%
カタール	-	-	-	全減	-	-	1,488	63.2%
アラブ首長国連邦	30	7.2%	2,929	83.5%	-	全減	1,260	65.0%
西欧	890	33.9%	27,424	103.8%	1,138	125.1%	20,699	70.4%
スウェーデン	9	2.4倍	71	3.6倍	186	138.2%	2,096	107.3%
英国	18	122.8%	171	71.9%	1	100.0%	62	0.5%
オランダ	88	5.1%	19,100	106.2%	22	63.4%	232	107.2%
ドイツ	552	98.0%	4,976	104.4%	167	143.4%	5,545	88.6%
フィンランド	-	全減	-	全減	296	78.6%	3,262	100.8%
(EU)	890	33.9%	27,442	103.7%	2,744	177.1%	29,792	79.7%
中東欧・ロシア等	84	2.6倍	515	137.6%	2,723	87.7%	26,491	92.8%
ロシア	77	3.0倍	431	162.2%	1,106	46.3%	16,656	87.5%
チェコ	-	-	-	-	1,558	2.5倍	8,692	108.7%
北米	2,005	136.0%	16,971	144.4%	6,592	165.7%	60,571	139.1%
カナダ	3	80.6%	180	151.5%	50	27.9%	1,209	67.8%
アメリカ合衆国	2,003	136.1%	16,791	144.3%	6,542	172.2%	59,363	142.1%
中南米	185	34.4倍	1,332	114.6%	9,199	106.5%	64,080	119.3%
メキシコ	133	56.3倍	833	88.8%	-	全減	9,469	145.1%
パナマ	-	-	65	35.7倍	-	-	-	-
ボリビア	-	-	11	4.7倍	3,119	73.7%	21,703	145.2%
チリ	-	-	-	-	604	79.8%	8,655	90.9%
ブラジル	5	全増	92	119.1%	3,008	2.4倍	7,285	58.4%
アルゼンチン	-	-	7	全増	431	49.5%	5,747	151.4%
アフリカ	2	34.0%	6,684	95.7%	484	78.9%	11,972	169.7%
リベリア	-	-	6,593	96.4%	-	-	-	-
南アフリカ共和国	-	-	16	3.9倍	484	79.0%	4,635	129.7%
大洋州	39	55.4%	10,232	34.1%	4,872	86.8%	49,160	114.5%
オーストラリア	11	25.9%	265	45.0%	4,557	89.6%	46,845	114.4%
ニュージーランド	28	98.4%	445	119.8%	2	16.0%	105	159.3%
ニューカレドニア	-	-	-	-	314	60.8%	2,210	116.1%
マーシャル	-	-	9,521	32.8%	-	-	-	-