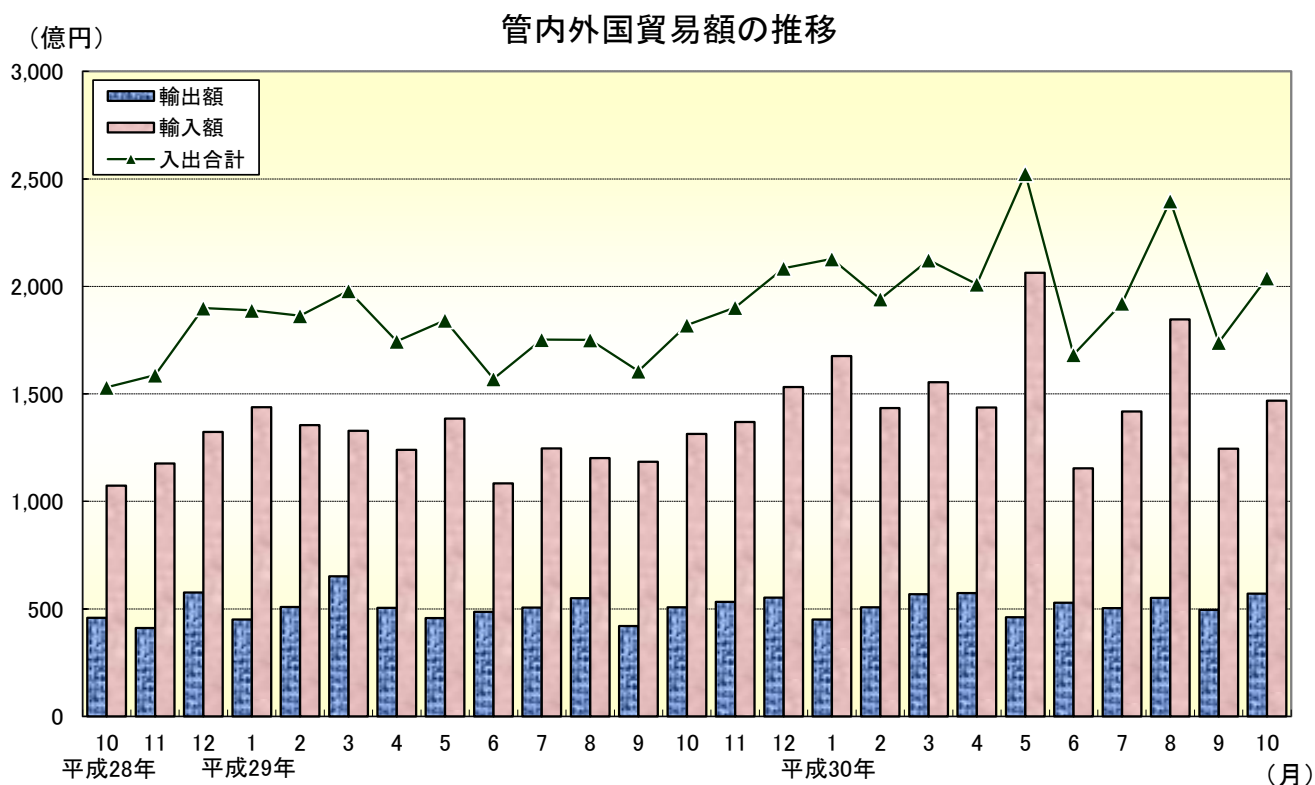


函館税関貿易速報

平成30年10月分

平成30年11月19日

函館税関発表



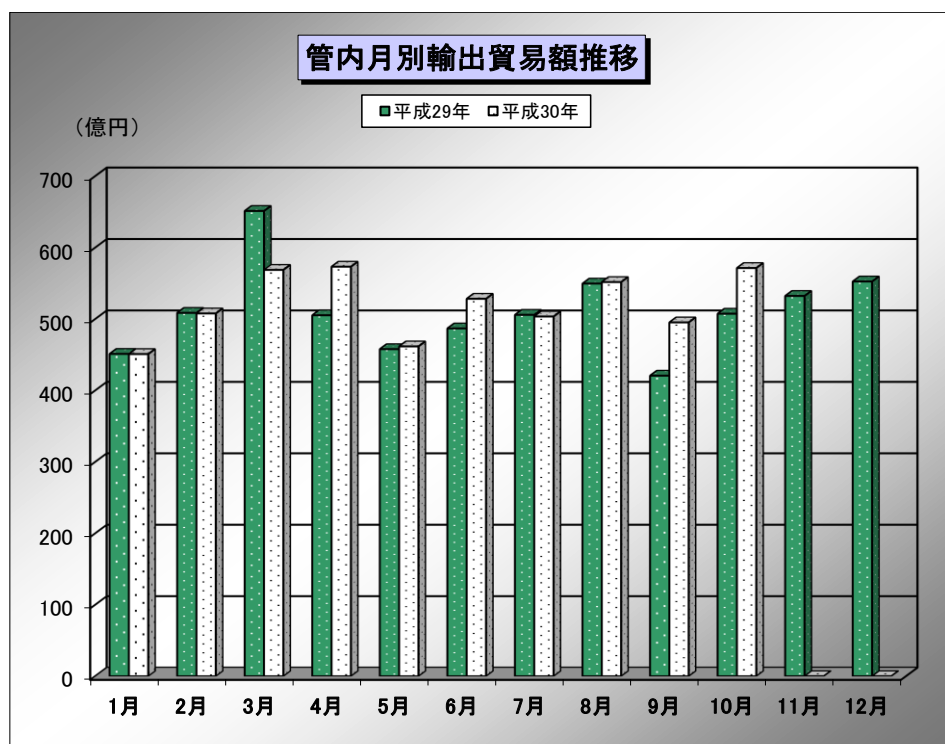
貿易額表

(単位: 百万円)

区 分		当 月 分			1月以降累計		
		価 額	前 年 同月比	対全国 構成比	価 額	前 年 同期比	対全国 構成比
管 内	輸 出	57,137	112.6%	0.8%	521,266	103.3%	0.8%
	輸 入	146,826	111.8%	1.9%	1,529,766	119.7%	2.3%
	輸出入合計	203,963	112.0%	1.4%	2,051,033	115.1%	1.5%
	輸出入差引額	▲ 89,689	-	-	▲ 1,008,500	-	-
全 国	輸 出	7,243,432	108.2%		67,534,159	105.4%	
	輸 入	7,692,689	119.9%		67,935,005	110.3%	
	輸出入合計	14,936,122	114.0%		135,469,164	107.8%	
	輸出入差引額	▲ 449,257	-		▲ 400,846	-	

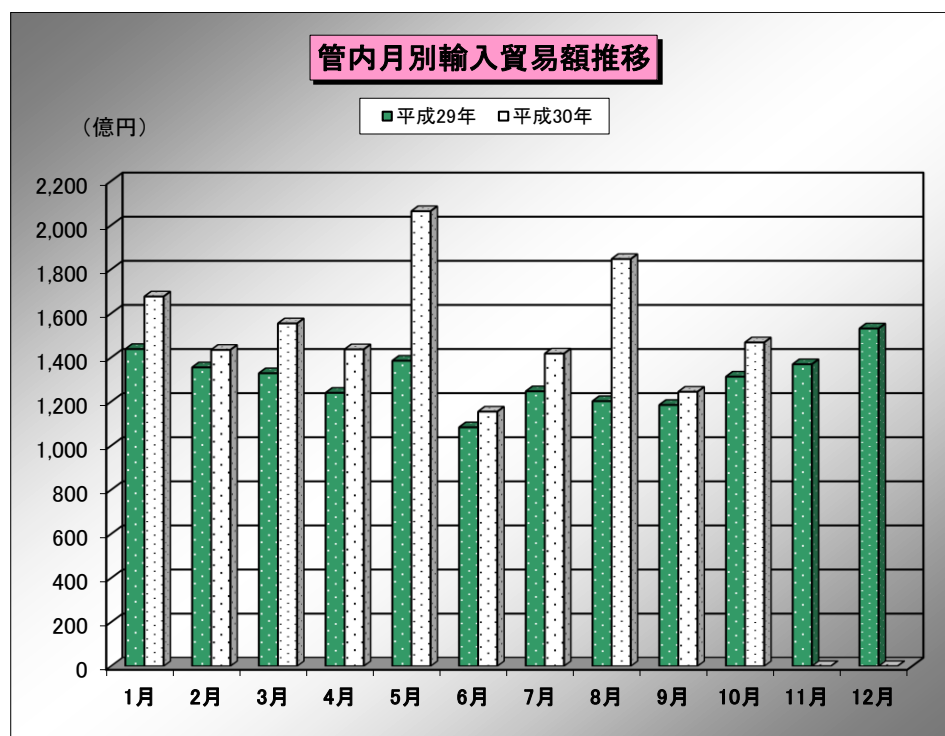
- (注) 1. 本資料における貿易額は函館税関が管轄する1道3県（北海道、青森県、岩手県、秋田県）に蔵置された貨物の通関額です。
 2. 価額：輸出はFOB価格、輸入はCIF価格により計上されています。
 3. 計上：輸出は貨物積載船舶または航空機の出港の日、輸入は輸入許可（承認）の日をもって計上されています。
 4. 対EUの貿易額は28カ国の実績（平成25年7月からクロアチアが加盟）、対ASEANの貿易額は10カ国の実績です。
 5. 本資料内の「-」は実績なし、「0」は実績があるが単位に満たないものを表しています。
 6. 貿易統計閲覧場所：函館税関 調査部 調査統計課 函館港湾合同庁舎3F
 7. 函館税関ホームページ：<http://www.customs.go.jp/hakodate/>
 8. 本資料を引用するときは、函館税関発表による旨付記してください。
 9. 本資料に関する問い合わせ先：函館税関 調査部 調査統計課 Tel 0138-40-4281

管内月別輸出入貿易額推移



(単位：百万円)

区 分	平成29年	前年比	平成30年	前年比
1 月	45,115	84.2%	45,094	100.0%
2 月	50,861	110.0%	50,779	99.8%
3 月	65,129	124.2%	56,878	87.3%
4 月	50,526	97.9%	57,326	113.5%
5 月	45,783	101.6%	46,167	100.8%
6 月	48,682	97.2%	52,832	108.5%
7 月	50,586	112.5%	50,352	99.5%
8 月	54,961	128.6%	55,175	100.4%
9 月	42,067	95.1%	49,526	117.7%
10 月	50,742	110.8%	57,137	112.6%
11 月	53,228	129.6%		
12 月	55,253	95.9%		
合 計	612,933	106.5%	521,266	103.3%



(単位：百万円)

区 分	平成29年	前年比	平成30年	前年比
1 月	143,827	128.5%	167,654	116.6%
2 月	135,510	137.7%	143,439	105.9%
3 月	132,850	118.2%	155,460	117.0%
4 月	123,967	134.6%	143,705	115.9%
5 月	138,530	147.9%	206,352	149.0%
6 月	108,347	131.7%	115,451	106.6%
7 月	124,665	142.6%	141,780	113.7%
8 月	120,205	128.8%	184,651	153.6%
9 月	118,467	112.7%	124,449	105.0%
10 月	131,317	122.4%	146,826	111.8%
11 月	136,936	116.4%		
12 月	153,158	115.7%		
合 計	1,567,778	127.1%	1,529,766	119.7%

管内輸出品別表

区 分	数量 単位	当 月 分						1 月 以 降 累 計			
		数 量	前 年 同 月 比	価 額 (百万円)	前 年 同 月 比	構 成 比	寄 与 度	数 量	前 年 同 期 比	価 額 (百万円)	前 年 同 期 比
輸 出 総 額				57,137	112.6%	100.0%	12.6			521,266	103.3%
食料品及び動物				8,725	120.7%	15.3%	3.0			70,226	119.4%
魚介類及び同調製品	MT	12,228	133.8%	7,012	129.5%	12.3%	3.1	127,508	166.0%	56,378	118.1%
たら	MT	209	111.5%	31	175.2%	0.1%	0.0	3,141	84.7%	290	85.5%
さけ	MT	1,912	3.2倍	773	2.3倍	1.4%	0.9	5,673	82.2%	2,694	94.5%
甲殻類及び軟体動物	MT	5,010	142.5%	3,394	87.4%	5.9%	-1.0	70,569	199.3%	32,059	110.3%
果実及び野菜	MT	1,843	29.5%	411	82.2%	0.7%	-0.2	6,401	58.5%	2,416	100.0%
飲料及びたばこ				57	184.2%	0.1%	0.1			759	2.1倍
原材料				3,420	112.2%	6.0%	0.7			38,880	123.2%
鉄鋼くず	MT	50,243	98.3%	2,005	95.3%	3.5%	-0.2	734,807	111.7%	28,575	138.6%
鉱物性燃料				8	1.7%	0.0%	-0.9			1,675	21.1%
石油製品				8	1.7%	0.0%	-0.9			1,675	21.1%
動植物性油脂	MT	4,132	7.1倍	482	10.1倍	0.8%	0.9	25,420	4.6倍	3,027	6.2倍
化学製品				6,090	103.4%	10.7%	0.4			58,031	108.3%
有機化合物				2,896	127.4%	5.1%	1.2			27,797	98.7%
鉱物性タール及び粗製薬品	MT	31,117	65.8%	2,833	96.2%	5.0%	-0.2	337,760	100.2%	26,374	124.9%
原料別製品				14,544	121.0%	25.5%	5.0			138,460	108.5%
紙及び板紙	MT	50,748	108.9%	4,632	117.6%	8.1%	1.4	452,067	105.1%	39,321	111.6%
印刷・筆記・図画用紙	MT	13,149	127.6%	1,323	144.9%	2.3%	0.8	92,284	95.3%	8,773	103.4%
鉄鋼	MT	59,346	118.7%	6,966	120.5%	12.2%	2.3	547,224	92.2%	70,458	103.3%
鉄鉄	MT	12,690	113.6%	2,591	120.9%	4.5%	0.9	115,757	92.8%	24,911	111.1%
鉄鋼の棒・形鋼及び線	MT	35,334	126.2%	3,694	124.4%	6.5%	1.4	269,221	89.1%	28,661	97.1%
鉄鋼のフラットロール製品	MT	299	29.5%	142	61.1%	0.2%	-0.2	3,799	63.8%	1,584	107.1%
管及び管用継手	MT	-	全減	-	全減	-	-0.0	9,453	77.9%	7,217	88.1%
非鉄金属	MT	6,349	153.6%	1,731	132.7%	3.0%	0.8	53,227	108.0%	17,581	117.0%
機械類及び輸送用機器				22,402	105.8%	39.2%	2.4			200,199	92.7%
一般機械				9,577	109.0%	16.8%	1.6			93,624	104.1%
原動機	MT	5,406	136.4%	2,132	186.6%	3.7%	1.9	44,012	105.2%	17,400	99.1%
事務用機器				131	4.3倍	0.2%	0.2			752	3.7%
建設用・鉱山用機械				622	44.7%	1.1%	-1.5			5,526	89.9%
加熱用・冷却用機器				838	102倍	1.5%	1.6			1,270	3.9倍
ベアリング及び同部分品	MT	57	118.8%	614	125.5%	1.1%	0.2	542	110.4%	5,391	115.3%
半導体等製造装置	MT	273	71.2%	1,720	70.2%	3.0%	-1.4	4,105	163.3%	25,931	175.3%
電気機器				2,781	177.3%	4.9%	2.4			18,408	104.5%
重電機器				516	117.6%	0.9%	0.2			2,862	98.2%
電気回路等の機器				127	161.7%	0.2%	0.1			1,393	128.7%
半導体等電子部品				320	128.3%	0.6%	0.1			2,605	102.5%
輸送用機器				10,044	92.9%	17.6%	-1.5			88,167	81.3%
自動車	NO	1,589	119.6%	631	118.6%	1.1%	0.2	10,621	111.3%	4,254	122.9%
自動車の部分品	MT	4,096	88.9%	4,037	77.7%	7.1%	-2.3	38,279	90.2%	42,181	77.2%
船舶	NO	4	2.0倍	5,347	106.1%	9.4%	0.6	33	143.5%	41,086	82.0%
雑製品				458	122.3%	0.8%	0.2			4,143	105.8%
特殊取扱品				951	2.0倍	1.7%	0.9			5,867	139.8%

管内主要品別地域別表（輸出）

（単位：百万円）

区 分	総 額		ア ジ ア		大 洋 州		米 国		中 南 米		西 欧		ロ シ ア		中 東	
	当 月 分		当 月 分		当 月 分		当 月 分		当 月 分		当 月 分		当 月 分		当 月 分	
	価 額	前年 同月比	価 額	前年 同月比	価 額	前年 同月比	価 額	前年 同月比	価 額	前年 同月比	価 額	前年 同月比	価 額	前年 同月比	価 額	前年 同月比
輸 出 総 額	57,137	112.6%	37,473	98.5%	112	44.3%	5,833	90.7%	6,218	21.3倍	3,652	137.4%	773	138.4%	490	136.6%
食料品及び動物	8,725	120.7%	7,250	133.4%	76	133.5%	758	51.5%	-	-	442	2.5倍	153	5.6倍	-	全減
魚介類及び同調製品	7,012	129.5%	5,746	152.0%	75	159.1%	630	45.1%	-	-	420	2.6倍	111	6.8倍	-	-
たら	31	175.2%	31	187.4%	-	-	-	-	-	-	-	-	-	全減	-	-
さけ	773	2.3倍	773	2.3倍	-	-	-	-	-	-	-	-	-	-	-	-
甲殻類及び軟体動物	3,394	87.4%	2,270	99.6%	75	169.2%	629	45.0%	-	-	420	2.6倍	1	全増	-	-
果実及び野菜	411	82.2%	334	74.2%	-	全減	70	167.0%	-	-	4	63.6%	4	3.2倍	-	-
飲料及びたばこ	57	184.2%	54	191.0%	-	-	-	-	-	-	-	全減	3	130.8%	-	-
原材料	3,420	112.2%	3,267	107.3%	-	-	2	69.9%	-	-	139	全増	-	-	13	全増
鉄鋼くず	2,005	95.3%	2,005	95.3%	-	-	-	-	-	-	-	-	-	-	-	-
鉱物性燃料	8	1.7%	2	0.5%	-	-	-	-	-	-	-	-	6	107.2%	-	-
石油製品	8	1.7%	2	0.5%	-	-	-	-	-	-	-	-	6	107.2%	-	-
動植物性油脂	482	10.1倍	29	145.6%	-	-	-	-	423	全増	29	106.0%	-	-	-	-
化学製品	6,090	103.4%	4,893	98.5%	9	全増	25	112倍	1	全増	1,137	123.4%	23	全増	-	-
有機化合物	2,896	127.4%	1,751	126.2%	-	-	25	全増	-	-	1,120	126.5%	-	-	-	-
鉱物性タル及び粗製薬品	2,833	96.2%	2,833	96.2%	-	-	-	-	-	-	-	-	-	-	-	-
原料別製品	14,544	121.0%	12,179	118.7%	4	5.8%	1,865	144.8%	117	2.9倍	270	94.0%	30	119.3%	41	123.9%
紙及び板紙	4,632	117.6%	3,859	122.5%	-	全減	598	108.1%	-	-	170	99.1%	-	-	3	全増
印刷・筆記・図画用紙	1,323	144.9%	1,102	125.7%	-	全減	222	6.5倍	-	-	-	-	-	-	-	-
鉄鋼	6,966	120.5%	5,636	111.8%	-	-	1,144	180.0%	80	4.5倍	92	107.7%	-	-	15	全増
鋳鉄	2,591	120.9%	2,590	120.8%	-	-	2	全増	-	-	-	-	-	-	-	-
鉄鋼の棒・形鋼及び線	3,694	124.4%	2,472	107.5%	-	-	1,104	194.7%	80	4.5倍	38	45.2%	-	-	-	-
鉄鋼のフラットロール製品	142	61.1%	74	33.6%	-	-	-	全減	-	-	53	全増	-	-	15	全増
管及び管用継手	-	全減	-	全減	-	-	-	-	-	-	-	-	-	-	-	-
非鉄金属	1,731	132.7%	1,727	132.4%	-	-	-	-	4	全増	-	-	-	-	-	-
機械類及び輸送用機器	22,402	105.8%	9,205	68.9%	22	17.0%	3,041	85.7%	5,485	22.5倍	1,421	131.5%	541	123.8%	433	137.1%
一般機械	9,577	109.0%	6,463	96.3%	1	16.0%	712	118.6%	82	37.8%	1,075	107.1%	124	169.0%	221	159.6%
原動機	2,132	186.6%	1,760	181.7%	-	-	-	-	2	132.9%	109	497倍	60	101.7%	201	178.7%
事務用機器	131	4.3倍	131	4.3倍	-	-	-	-	-	-	-	-	-	-	-	-
建設用・鉱山用機械	622	44.7%	584	44.5%	-	全減	-	全減	-	-	-	全減	8	153.7%	16	75.3%
加熱用・冷却用機器	838	102倍	-	全減	-	-	-	全減	-	-	-	-	-	-	-	全減
ベアリング及び同部分品	614	125.5%	151	150.2%	1	全増	73	114.8%	2	2.2倍	382	118.8%	-	-	-	-
半導体等製造装置	1,720	70.2%	1,720	70.2%	-	-	-	-	-	-	-	-	-	-	-	-
電気機器	2,781	177.3%	2,335	179.1%	20	全増	146	57.8%	-	-	269	256倍	6	90.1%	2	60.5%
重電機器	516	117.6%	108	58.4%	-	-	145	58.0%	-	-	259	全増	1	全増	2	60.5%
電気回路等の機器	127	161.7%	127	161.7%	-	-	-	-	-	-	-	-	-	-	-	-
半導体等電子部品	320	128.3%	316	126.7%	-	-	-	-	-	-	4	全増	-	-	-	-
輸送用機器	10,044	92.9%	407	7.6%	1	0.9%	2,183	81.0%	5,403	203倍	77	101.9%	411	115.2%	209	120.5%
自動車	631	118.6%	174	148.2%	1	全増	-	-	7	全増	-	-	339	106.5%	58	97.2%
自動車の部分品	4,037	77.7%	206	74.0%	-	-	2,183	81.0%	62	2.3倍	77	101.9%	57	154.1%	152	132.7%
船舶	5,347	106.1%	-	全減	-	全減	-	-	5,334	全増	-	-	13	全増	-	-
雑製品	458	122.3%	248	145.0%	-	全減	96	157.3%	8	114.4%	89	78.7%	2	83.4%	-	-
特殊取扱品	951	2.0倍	346	116.3%	1	69.3%	46	81.3%	183	全増	124	2.5倍	14	24.8%	4	162.5%

管内輸入品別表

区 分	数量 単位	当 月 分						1 月 以 降 累 計			
		数 量	前 年 同 月 比	価 額 (百万円)	前 年 同 月 比	構成比	寄与度	数 量	前 年 同 期 比	価 額 (百万円)	前 年 同 期 比
輸 入 総 額				146,826	111.8%	100.0%	11.8			1,529,766	119.7%
食料品及び動物				28,027	113.0%	19.1%	2.5			232,460	106.0%
肉類及び同調製品	MT	2,571	88.5%	1,333	94.5%	0.9%	-0.1	33,379	111.4%	17,136	115.4%
魚介類及び同調製品	MT	9,612	89.7%	9,529	88.2%	6.5%	-1.0	96,240	81.3%	64,956	86.8%
魚介類	MT	8,549	89.7%	8,613	88.6%	5.9%	-0.8	85,049	80.5%	55,422	86.9%
さけ及びます	MT	2,349	2.1倍	1,969	2.8倍	1.3%	1.0	7,937	109.8%	6,926	120.7%
かに	MT	366	68.6%	1,031	90.7%	0.7%	-0.1	2,248	70.7%	4,908	82.2%
いか	MT	1,286	52.6%	793	67.9%	0.5%	-0.3	17,664	61.1%	9,684	70.4%
とうもろこし	MT	277,080	133.0%	6,627	145.9%	4.5%	1.6	2,374,119	107.0%	55,407	109.8%
果実及び野菜	MT	4,704	129.8%	813	123.2%	0.6%	0.1	44,866	95.6%	8,519	101.5%
飼料	MT	178,287	136.0%	6,102	128.8%	4.2%	1.0	1,380,376	114.3%	51,499	121.1%
植物油かす	MT	88,408	140.8%	2,911	107.2%	2.0%	0.1	687,447	133.3%	28,189	131.8%
飲料及びたばこ				322	88.9%	0.2%	-0.0			2,668	93.0%
原材料				13,160	67.2%	9.0%	-4.9			155,629	111.0%
木材				2,110	79.2%	1.4%	-0.4			31,388	105.9%
製材				1,902	79.6%	1.3%	-0.4			26,924	106.9%
パルプ	MT	11,330	127.7%	647	130.9%	0.4%	0.1	91,038	97.8%	5,244	105.6%
鉄鉱石	MT	-	-	-	-	-	-	327,374	68.0%	2,604	64.4%
非鉄金属鉱	MT	289,156	114.3%	6,742	45.7%	4.6%	-6.1	2,541,555	104.4%	85,669	112.3%
ニッケル鉱	MT	247,559	163.7%	1,544	195.0%	1.1%	0.6	2,049,198	103.3%	12,089	107.9%
亜鉛鉱	MT	29,158	33.5%	2,866	25.2%	2.0%	-6.5	434,223	107.8%	56,033	114.0%
鉱物性燃料				63,542	111.4%	43.3%	5.0			687,173	119.9%
石炭	千MT	1,033	86.6%	14,210	104.1%	9.7%	0.4	10,907	95.9%	138,049	104.2%
原油及び粗油	千KL	226	30.6%	12,187	43.6%	8.3%	-12.0	5,550	79.5%	267,400	102.7%
石油製品				26,014	2.2倍	17.7%	10.8			197,106	154.2%
石油ガス類	MT	132,700	2.0倍	9,480	2.9倍	6.5%	4.7	1,197,992	115.8%	73,994	148.1%
動植物性油脂	MT	185	120.9%	26	57.7%	0.0%	-0.0	4,414	146.9%	1,092	192.8%
化学製品				5,295	128.2%	3.6%	0.9			65,808	111.5%
元素及び化合物				1,308	90.4%	0.9%	-0.1			16,440	118.0%
肥料	MT	23,307	120.0%	1,204	155.2%	0.8%	0.3	623,310	101.4%	28,734	109.3%
原料別製品				16,150	125.1%	11.0%	2.5			128,679	111.8%
ウッドチップ	MT	231,604	102.2%	4,918	107.6%	3.3%	0.3	1,829,986	101.2%	36,959	103.6%
鉄鋼	MT	13,134	2.8倍	1,570	2.2倍	1.1%	0.6	102,093	112.3%	12,984	119.1%
非鉄金属	MT	4,283	146.4%	2,563	3.8倍	1.7%	1.4	28,103	115.4%	10,690	167.7%
金属製品				2,190	130.5%	1.5%	0.4			18,255	114.3%
機械類及び輸送用機器				11,125	151.2%	7.6%	2.9			203,035	183.5%
一般機械				4,388	165.0%	3.0%	1.3			63,453	108.5%
農業用機械				2,008	2.1倍	1.4%	0.8			32,797	103.9%
電気機器				5,853	151.9%	4.0%	1.5			51,238	117.9%
半導体等電子部品				3,286	185.4%	2.2%	1.2			18,008	156.9%
雑製品				4,901	113.8%	3.3%	0.5			35,341	88.6%
家具	MT	2,273	112.2%	957	107.0%	0.7%	0.0	21,728	100.8%	8,369	95.5%
特殊取扱品				4,278	5.5倍	2.9%	2.7			17,883	104.2%

管内主要品別地域別表（輸入）

（単位：百万円）

区 分	総 額		ア ジ ア		大 洋 州		米 国		中 南 米		西 欧		ロ シ ア		中 東	
	当 月 分		当 月 分		当 月 分		当 月 分		当 月 分		当 月 分		当 月 分		当 月 分	
	価 額	前年 同月比	価 額	前年 同月比	価 額	前年 同月比	価 額	前年 同月比	価 額	前年 同月比	価 額	前年 同月比	価 額	前年 同月比	価 額	前年 同月比
輸 入 総 額	146,826	111.8%	53,740	175.5%	12,298	80.4%	23,281	169.9%	3,724	28.4%	5,512	95.8%	23,873	167.8%	19,145	55.9%
食料品及び動物	28,027	113.0%	5,522	104.1%	1,038	141.2%	14,073	2.1倍	459	11.4%	787	89.5%	5,268	79.2%	10	9.5倍
肉類及び同調製品	1,333	94.5%	325	117.7%	259	89.3%	261	91.7%	156	66.4%	324	106.1%	—	—	—	—
魚介類及び同調製品	9,529	88.2%	1,582	68.6%	—	全減	1,942	161.2%	272	60.3%	225	131.5%	5,162	79.7%	—	—
魚介類	8,613	88.6%	816	61.4%	—	全減	1,942	161.6%	156	44.4%	214	125.2%	5,162	79.7%	—	—
さけ及びます	1,969	2.8倍	1	全増	—	—	893	2.6倍	18	全増	63	136.6%	939	3.0倍	—	—
かに	1,031	90.7%	—	—	—	—	8	9.2倍	—	—	—	全減	921	85.1%	—	—
いか	793	67.9%	555	60.2%	—	—	97	92.4%	109	77.0%	—	—	32	全増	—	—
とうもろこし	6,627	145.9%	—	—	—	—	6,627	2.1倍	—	全減	—	—	—	—	—	—
果実及び野菜	813	123.2%	592	132.6%	13	179.3%	151	108.9%	10	全増	18	39.8%	5	172.6%	10	全増
飼料	6,102	128.8%	2,694	2.8倍	209	135.8%	3,073	2.3倍	15	0.8%	54	23.5%	19	全増	—	—
植物性油かす	2,911	107.2%	1,771	5.3倍	—	—	1,141	2.2倍	—	全減	—	—	—	—	—	—
飲料及びたばこ	322	88.9%	84	71.5%	—	全減	6	22.3%	54	75.3%	179	121.5%	—	—	—	—
原材料	13,160	67.2%	2,830	180.2%	1,986	93.4%	2,213	35.3%	2,002	30.0%	666	77.7%	1,096	114.9%	5	全増
木材	2,110	79.2%	298	58.0%	67	20.9倍	64	88.5%	8	全増	626	78.9%	493	82.4%	—	—
製材	1,902	79.6%	298	110.4%	—	全減	57	116.3%	6	全増	626	78.9%	363	61.3%	—	—
パルプ	647	130.9%	47	全増	341	136.7%	4	45.4%	93	88.6%	—	全減	—	全減	—	—
鉄鉱石	—	—	—	—	—	—	—	—	—	—	—	—	—	—	—	—
非鉄金属鉱	6,742	45.7%	1,208	2.5倍	1,512	80.9%	1,536	27.9%	1,884	28.7%	—	—	602	175.4%	—	—
ニッケル鉱	1,544	195.0%	1,208	2.5倍	336	111.6%	—	—	—	—	—	—	—	—	—	—
亜鉛鉱	2,866	25.2%	—	—	1,176	75.0%	—	全減	1,690	26.9%	—	—	—	—	—	—
鉱物性燃料	63,542	111.4%	16,865	3.4倍	7,896	67.2%	3,569	239倍	—	—	12	109.8%	16,769	2.7倍	18,420	54.2%
石炭	14,210	104.1%	2,850	10.7倍	7,896	79.0%	—	—	—	—	—	—	3,464	102.6%	—	—
原油及び粗油	12,187	43.6%	—	—	—	—	—	—	—	—	—	—	—	—	12,187	43.6%
石油製品	26,014	2.2倍	12,311	2.8倍	—	—	1,161	77.7倍	—	—	9	107.4%	6,298	2.2倍	6,233	137.0%
石油ガス類	9,480	2.9倍	76	120.2%	—	全減	2,408	全増	—	—	—	—	6,996	全増	—	全減
動植物性油脂	26	57.7%	16	93.5%	2	全増	—	—	—	—	4	27.4%	—	—	—	—
化学製品	5,295	128.2%	3,769	132.6%	6	2.0倍	368	160.2%	61	2.5倍	341	82.7%	1	5.3%	672	2.7倍
元素及び化合物	1,308	90.4%	1,054	110.6%	—	全減	64	88.5%	30	121.9%	106	54.8%	1	全増	—	全減
肥料	1,204	155.2%	1,124	198.6%	—	—	3	全増	32	全増	32	72.5%	—	全減	2	4.4倍
原料別製品	16,150	125.1%	8,589	125.3%	1,308	2.1倍	2,345	20.5倍	1,139	52.9%	491	50.7%	637	187.9%	13	121.2%
ウッドチップ	4,918	107.6%	897	135.5%	1,281	2.1倍	465	全増	1,130	52.6%	8	52.4%	—	—	—	—
鉄鋼	1,570	2.2倍	1,052	2.5倍	5	全増	3	39.8%	—	—	55	136.3%	327	全増	—	—
非鉄金属	2,563	3.8倍	533	164.3%	—	—	1,712	全増	—	—	15	2.2倍	295	89.7%	—	全減
金属製品	2,190	130.5%	1,973	140.5%	7	58.8%	92	2.4倍	—	—	73	40.2%	—	—	—	—
機械類及び輸送用機器	11,125	151.2%	7,424	169.4%	55	122.4%	486	173.3%	7	3.9倍	2,899	125.2%	—	—	20	2.6倍
一般機械	4,388	165.0%	1,650	156.6%	41	2.6倍	292	167.2%	5	9.6倍	2,237	187.2%	—	—	5	177.2%
農業用機械	2,008	2.1倍	109	51.2%	2	全増	114	2.4倍	—	—	1,714	2.6倍	—	—	5	2.4倍
電気機器	5,853	151.9%	5,147	174.7%	12	48.3%	119	4.1倍	2	135.0%	554	68.6%	—	—	15	3.1倍
半導体等電子部品	3,286	185.4%	3,284	185.5%	—	—	—	—	—	—	1	78.8%	—	—	—	—
雑製品	4,901	113.8%	4,496	111.1%	6	82.6%	212	3.0倍	2	3.1倍	132	93.1%	—	—	5	全増
家具	957	107.0%	927	105.9%	—	—	4	18.3倍	—	—	10	63.4%	—	—	—	—
特殊取扱品	4,278	5.5倍	4,145	8.7倍	1	37.2%	9	7.9%	—	全減	1	9.6%	102	全増	—	—

管内地域(国)別輸出入実績表

(単位：百万円)

区 分 地域(国)名	輸 出				輸 入			
	当 月		1月以降累計		当 月		1月以降累計	
	価 額	前年比	価 額	前年比	価 額	前年比	価 額	前年比
総 額	57,137	112.6%	521,266	103.3%	146,826	111.8%	1,529,766	119.7%
アジア	37,473	98.5%	378,733	114.0%	53,740	175.5%	436,090	124.3%
大韓民国	7,392	104.3%	75,275	109.8%	11,985	2.0倍	98,159	136.9%
中華人民共和国	12,291	108.3%	122,262	120.6%	24,242	173.6%	180,059	132.0%
台湾	3,200	107.3%	29,676	109.2%	737	162.8%	7,271	87.6%
香港	1,895	28.7%	24,653	98.0%	8	4.2倍	58	98.0%
ベトナム	1,808	77.4%	17,975	113.0%	2,734	133.0%	19,055	113.5%
タイ	5,294	188.2%	36,639	126.3%	2,221	80.9%	17,537	88.3%
シンガポール	629	120.3%	17,873	112.5%	1,883	28.8倍	19,000	135.9%
マレーシア	1,018	159.0%	14,171	139.1%	2,383	182.9%	34,881	106.4%
フィリピン	1,378	85.7%	11,359	76.7%	2,354	114.0%	21,143	101.5%
インドネシア	764	96.4%	12,103	93.4%	4,196	2.9倍	28,204	134.7%
インド	1,372	116.3%	10,872	150.0%	448	143.2%	7,160	188.9%
(ASEAN)	11,081	126.2%	111,367	112.0%	15,822	162.6%	140,518	111.8%
中東	490	136.6%	4,165	44.1%	19,145	55.9%	324,586	114.2%
サウジアラビア	15	全増	50	1.5%	8,712	70.9%	125,688	161.9%
クウェート	-	-	4	41.0%	-	-	54,344	124.1%
カタール	-	-	-	-	9,741	2.5倍	82,896	146.6%
アラブ首長国連邦	475	136.3%	3,871	63.7%	1	0.0%	59,325	60.5%
西欧	3,652	137.4%	34,366	67.2%	5,512	95.8%	93,096	101.1%
スウェーデン	76	56.8%	1,242	121.7%	386	111.7%	4,285	109.7%
英国	42	103.0%	460	89.2%	149	3.1倍	8,014	120.2%
オランダ	1,800	129.6%	16,619	48.2%	286	77.8%	3,897	97.0%
フランス	117	103.4%	892	84.2%	450	82.8%	10,223	65.1%
ドイツ	823	119.6%	7,854	110.4%	1,847	137.2%	24,587	99.8%
イタリア	246	5.3倍	1,519	2.1倍	349	45.3%	5,643	83.6%
フィンランド	1	全増	141	26.3倍	560	62.9%	8,775	103.4%
(EU)	3,865	134.2%	36,297	68.3%	7,431	113.1%	105,177	104.6%
中東欧・ロシア等	1,037	128.8%	9,661	139.0%	26,243	166.7%	135,461	103.6%
ポーランド	5	117.4%	32	92.5%	163	126.8%	2,109	152.0%
ロシア	773	138.4%	7,053	150.3%	23,873	167.8%	114,942	99.1%
北米	6,972	84.9%	60,046	84.9%	24,879	162.3%	281,628	158.8%
カナダ	1,138	63.8%	11,510	63.0%	1,584	98.4%	25,292	84.9%
アメリカ合衆国	5,833	90.7%	48,535	92.5%	23,281	169.9%	256,120	173.7%
中南米	6,218	21.3倍	20,747	162.7%	3,724	28.4%	97,735	113.7%
メキシコ	159	86.3%	1,765	121.4%	555	37.8%	11,317	108.8%
パナマ	5,352	140倍	10,727	135.2%	-	-	3	0.2%
ボリビア	4	183.1%	28	83.0%	1,162	32.3%	22,288	115.1%
チリ	431	全増	2,083	16.1倍	964	36.1%	20,323	109.0%
ブラジル	12	166.1%	228	188.9%	832	27.2%	22,251	131.9%
アフリカ	1,183	10.7倍	8,903	118.7%	1,286	108.0%	6,620	28.2%
南アフリカ共和国	42	163.9%	303	190.3%	1,281	110.7%	5,665	89.1%
大洋州	112	44.3%	4,646	34.2%	12,298	80.4%	154,550	116.3%
オーストラリア	109	166.3%	1,925	3.8倍	11,320	77.8%	139,577	112.6%
ニュージーランド	3	5.3%	171	26.2%	573	128.4%	7,369	108.4%

管内署所別輸出入貿易額

(単位：百万円)

区 分 署所名	輸 出						輸 入					
	当月分	前年比	構成比	1月以降累計	前年比	構成比	当月分	前年比	構成比	1月以降累計	前年比	構成比
総 額	57,137	112.6%	100.0%	521,266	103.3%	100.0%	146,826	111.8%	100.0%	1,529,766	119.7%	100.0%
函 館	859	137.8%	1.5%	20,070	79.4%	3.9%	2,120	119.3%	1.4%	17,042	98.8%	1.1%
室 蘭	11,573	128.6%	20.3%	103,640	104.0%	19.9%	26,190	190.9%	17.8%	187,223	123.2%	12.2%
苫 小 牧	14,923	96.4%	26.1%	132,607	96.9%	25.4%	55,882	98.7%	38.1%	644,541	112.1%	42.1%
小 樽	896	156.4%	1.6%	6,759	137.7%	1.3%	2,558	128.7%	1.7%	21,506	92.2%	1.4%
留 萌	－	－	－	116	139.9%	0.0%	387	40.6%	0.3%	6,599	103.6%	0.4%
札 幌	509	77.6%	0.9%	3,788	99.1%	0.7%	1,299	71.1%	0.9%	16,239	92.9%	1.1%
釧 路	1,082	185.7%	1.9%	9,092	127.4%	1.7%	9,313	171.5%	6.3%	78,412	130.4%	5.1%
根 室	15	10.3倍	0.0%	100	56.9%	0.0%	901	115.5%	0.6%	4,674	110.3%	0.3%
稚 内	5	11.3%	0.0%	99	29.9%	0.0%	16	12.4%	0.0%	802	23.6%	0.1%
網 走	－	－	－	－	－	－	－	全減	－	1,147	2.4倍	0.1%
紋 別	4	3.7%	0.0%	151	38.8%	0.0%	961	119.4%	0.7%	3,093	122.1%	0.2%
千 歳	3,297	176.7%	5.8%	31,767	129.7%	6.1%	2,161	158.5%	1.5%	54,687	3.6倍	3.6%
石 狩	2,059	82.4%	3.6%	21,171	109.4%	4.1%	13,479	164.8%	9.2%	103,668	113.9%	6.8%
十 勝	－	－	－	－	－	－	691	70.5%	0.5%	11,068	92.1%	0.7%
旭川空港	－	－	－	－	－	－	－	－	－	－	－	－
北海道計	35,224	112.1%	61.6%	329,362	102.1%	63.2%	115,957	122.5%	79.0%	1,150,701	117.4%	75.2%
青 森	860	3.6倍	1.5%	6,044	133.8%	1.2%	2,456	151.0%	1.7%	27,017	167.4%	1.8%
八 戸	11,830	105.9%	20.7%	98,649	93.5%	18.9%	14,730	100.4%	10.0%	186,170	141.9%	12.2%
青森空港	－	－	－	0	全増	0.0%	－	－	－	0	134.1%	0.0%
宮 古	385	184.3%	0.7%	3,054	82.1%	0.6%	114	5.1倍	0.1%	1,913	2.2倍	0.1%
釜 石	1,127	159.9%	2.0%	7,793	106.8%	1.5%	874	2.2倍	0.6%	5,492	126.8%	0.4%
大 船 渡	841	100.8%	1.5%	7,779	94.3%	1.5%	645	105.5%	0.4%	4,531	154.2%	0.3%
秋田船川	6,871	111.8%	12.0%	68,585	130.2%	13.2%	12,049	62.3%	8.2%	153,939	108.4%	10.1%
秋田空港	－	－	－	－	－	－	－	－	－	3	全増	0.0%
東 北 計	21,913	113.5%	38.4%	191,905	105.4%	36.8%	30,869	84.2%	21.0%	379,066	127.5%	24.8%