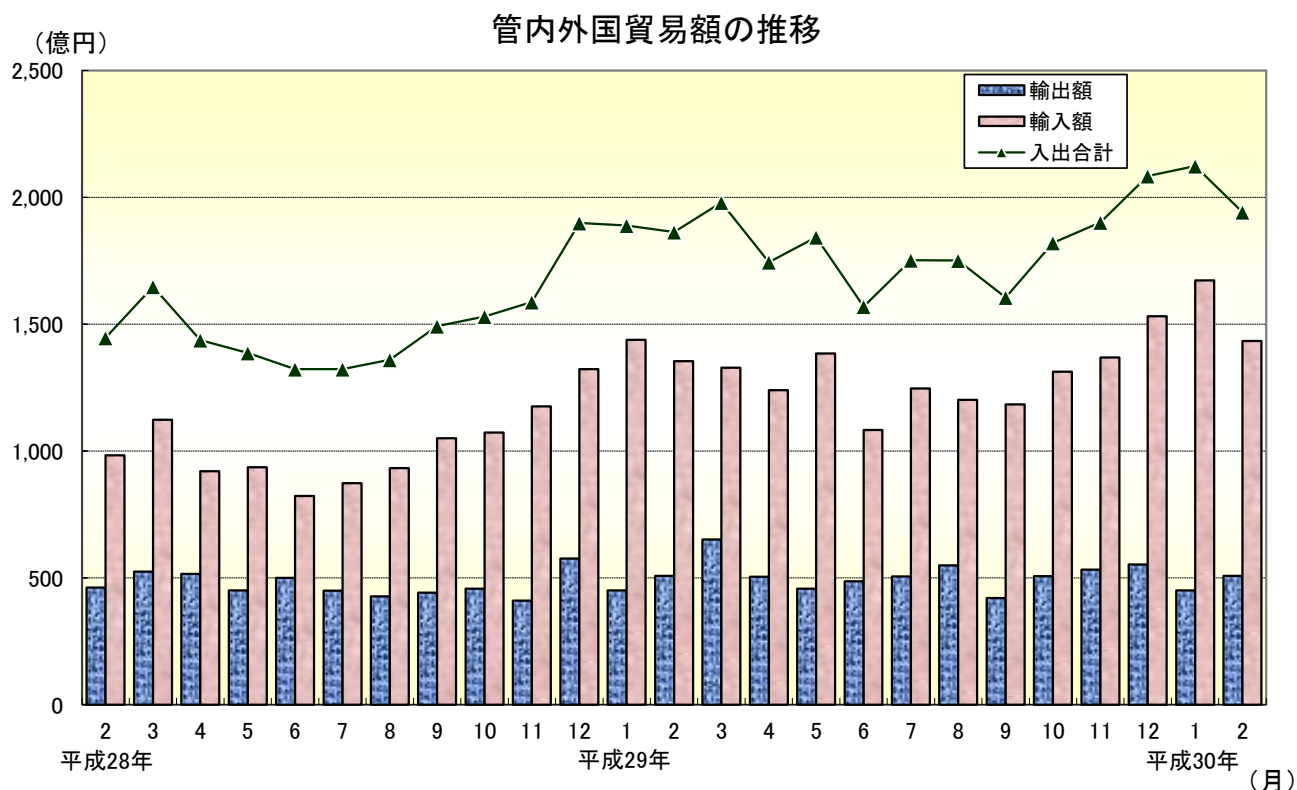


函 館 税 関 貿 易 速 報

平成30年2月分

平成30年3月19日

函 館 税 関 発 表



貿 易 額 表

(単位:百万円)

区 分		当 月 分			1月以降累計		
		価 額	前 年 同月比	対全国 構成比	価 額	前 年 同期比	対全国 構成比
管 内	輸 出	50,779	99.8%	0.8%	95,874	99.9%	0.8%
	輸 入	143,462	105.9%	2.2%	310,756	111.2%	2.3%
	輸出入合計	194,242	104.2%	1.5%	406,630	108.3%	1.6%
	輸出入差引額	△ 92,683	-	-	△ 214,883	-	-
全 国	輸 出	6,463,000	101.8%		12,549,276	106.6%	
	輸 入	6,459,595	116.5%		13,489,968	111.8%	
	輸出入合計	12,922,595	108.7%		26,039,244	109.2%	
	輸出入差引額	3,405	-		△ 940,692	-	

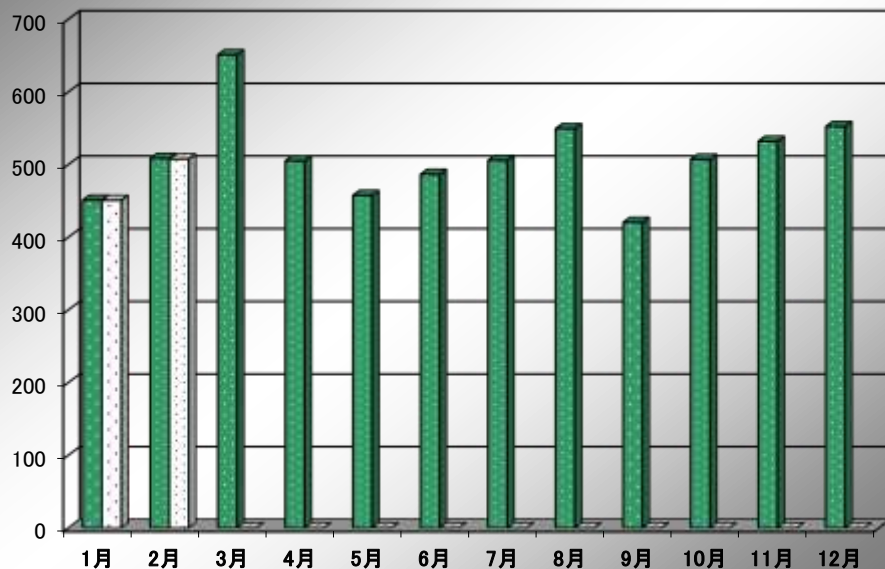
- (注) 1. 本資料における貿易額は函館税関が管轄する1道3県(北海道、青森県、岩手県、秋田県)に蔵置された貨物の通関額です。
 2. 価額: 輸出はFOB価格、輸入はCIF価格により計上されています。
 3. 計上: 輸出は貨物積載船舶または航空機の出港の日、輸入は輸入許可(承認)の日をもって計上されています。
 4. 対EUの貿易額は28カ国の実績(平成25年7月からクロアチアが加盟)、対ASEANの貿易額は10カ国の実績です。
 5. 本資料内の「-」は実績なし、「0」は実績があるが単位に満たないものを表しています。
 6. 貿易統計閲覧場所: 函館税関 調査部 調査統計課 函館港湾合同庁舎3F
 7. 函館税関ホームページ : <http://www.customs.go.jp/hakodate/>
 8. 本資料を引用するときは、函館税関発表による旨付記してください。
 9. 本資料に関する問い合わせ先 : 函館税関 調査部 調査統計課 TEL 0138-40-4281

管内月別輸出入貿易額推移

管内月別輸出貿易額推移

(億円)

■平成29年 □平成30年



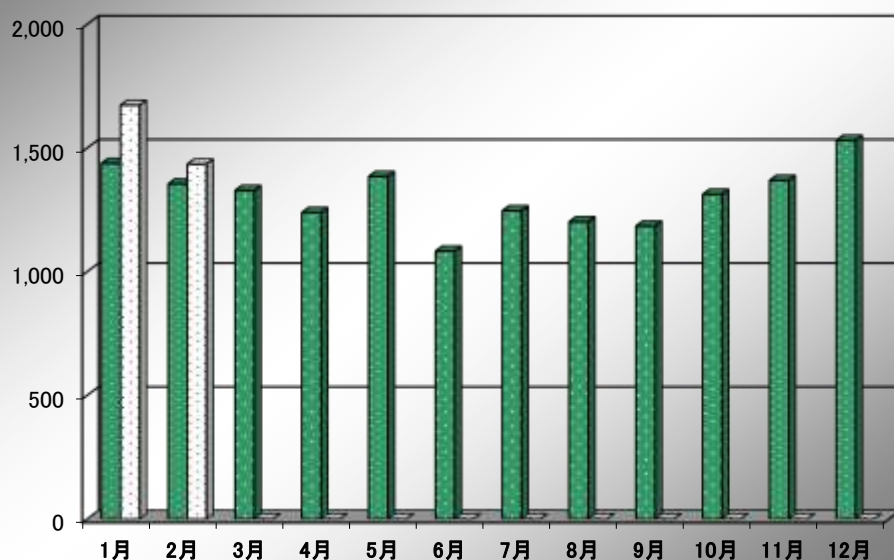
(単位：百万円)

区 分	平成29年	前年比	平成30年	前年比
1 月	45,115	84.2%	45,094	100.0%
2 月	50,861	110.0%	50,779	99.8%
3 月	65,129	124.2%		
4 月	50,526	97.9%		
5 月	45,783	101.6%		
6 月	48,682	97.2%		
7 月	50,586	112.5%		
8 月	54,961	128.6%		
9 月	42,067	95.1%		
10 月	50,742	110.8%		
11 月	53,228	129.6%		
12 月	55,253	95.9%		
合 計	612,933	106.5%	95,874	99.9%

管内月別輸入貿易額推移

(億円)

■平成29年 □平成30年



(単位：百万円)

区 分	平成29年	前年比	平成30年	前年比
1 月	143,827	128.5%	167,294	116.3%
2 月	135,510	137.7%	143,462	105.9%
3 月	132,850	118.2%		
4 月	123,967	134.6%		
5 月	138,530	147.9%		
6 月	108,347	131.7%		
7 月	124,665	142.6%		
8 月	120,205	128.8%		
9 月	118,467	112.7%		
10 月	131,317	122.4%		
11 月	136,936	116.4%		
12 月	153,158	115.7%		
合 計	1,567,778	127.1%	310,756	111.2%

管内輸出品別表

区 分	数量 単位	当 月 分						1 月 以 降 累 計			
		数 量	前 年 同 月 比	価 額 (百万円)	前 年 同 月 比	構 成 比	寄 与 度	数 量	前 年 同 期 比	価 額 (百万円)	前 年 同 期 比
輸 出 総 額				50,779	99.8%	100.0%	-0.2			95,874	99.9%
食料品及び動物				4,223	76.4%	8.3%	-2.6			8,857	102.4%
魚介類及び同調製品	MT	7,069	104.0%	3,046	71.7%	6.0%	-2.4	14,665	130.6%	6,595	100.2%
たら	MT	182	130.5%	19	109.8%	0.0%	0.0	609	171.6%	56	138.8%
さけ	MT	345	32.2%	199	48.5%	0.4%	-0.4	1,005	57.1%	586	80.3%
甲殻類及び軟体動物	MT	2,686	83.2%	1,857	68.5%	3.7%	-1.7	4,350	105.2%	3,329	85.4%
果実及び野菜	MT	512	77.8%	230	85.3%	0.5%	-0.1	1,159	118.7%	504	128.2%
飲料及びたばこ				56	2.4倍	0.1%	0.1			101	2.5倍
原材料				5,123	116.8%	10.1%	1.4			8,294	118.5%
鉄鋼くず	MT	111,733	104.0%	4,194	134.0%	8.3%	2.1	182,076	103.4%	6,727	133.9%
鉱物性燃料				472	186.5%	0.9%	0.4			755	87.1%
石油製品				472	186.5%	0.9%	0.4			755	87.1%
動植物性油脂	MT	2,999	10.1倍	353	11.2倍	0.7%	0.6	4,365	3.7倍	517	3.2倍
化学製品				5,808	103.7%	11.4%	0.4			12,340	108.5%
有機化合物				2,573	64.9%	5.1%	-2.7			6,062	86.0%
鉱物性タール及び粗製薬品	MT	37,593	183.3%	2,745	2.3倍	5.4%	3.0	76,196	132.9%	5,509	148.9%
原料別製品				13,500	107.4%	26.6%	1.8			24,498	102.3%
紙及び板紙	MT	45,154	100.4%	3,844	104.4%	7.6%	0.3	89,516	113.3%	7,511	113.6%
印刷・筆記・図画用紙	MT	7,552	74.4%	684	77.5%	1.3%	-0.4	13,946	78.9%	1,275	81.1%
鉄鋼	MT	58,829	90.9%	6,159	92.6%	12.1%	-1.0	99,474	78.0%	10,910	84.8%
鉄鉄	MT	9,931	74.3%	1,966	78.9%	3.9%	-1.0	22,360	82.1%	4,302	80.1%
鉄鋼の棒・形鋼及び線	MT	27,506	85.3%	2,887	90.3%	5.7%	-0.6	43,604	66.9%	4,634	77.7%
鉄鋼のフラットロール製品	MT	448	91.4%	151	90.3%	0.3%	-0.0	524	82.8%	187	86.4%
管及び管用継手	MT	-	全減	-	全減	-	-0.2	-	全減	-	全減
非鉄金属	MT	6,413	142.0%	2,377	176.7%	4.7%	2.0	11,048	117.8%	4,066	143.4%
機械類及び輸送用機器				20,592	94.3%	40.6%	-2.4			39,263	92.4%
一般機械				8,110	111.1%	16.0%	1.6			14,877	107.1%
原動機	MT	4,138	99.2%	1,692	86.4%	3.3%	-0.5	7,143	106.3%	3,095	102.9%
事務用機器				16	0.7%	0.0%	-4.8			162	2.8%
建設用・鉱山用機械				911	2.1倍	1.8%	0.9			1,036	158.9%
加熱用・冷却用機器				22	12.1倍	0.0%	0.0			43	34.6%
ベアリング及び同部分品	MT	55	122.2%	499	115.7%	1.0%	0.1	115	151.3%	1,086	150.9%
半導体等製造装置	MT	310	16.7倍	1,703	38.9倍	3.4%	3.3	488	26.4倍	2,743	62.7倍
電気機器				1,380	75.0%	2.7%	-0.9			2,376	73.4%
重電機器				176	61.0%	0.3%	-0.2			268	83.4%
電気回路等の機器				90	75.9%	0.2%	-0.1			191	82.3%
半導体等電子部品				263	93.2%	0.5%	-0.0			456	89.3%
輸送用機器				11,103	87.4%	21.9%	-3.1			22,010	86.7%
自動車	NO	1,025	111.3%	404	2.1倍	0.8%	0.4	2,066	128.3%	733	154.9%
自動車の部分品	MT	4,037	91.4%	5,256	79.1%	10.4%	-2.7	6,975	89.1%	8,430	72.6%
船舶	NO	1	50.0%	5,436	92.9%	10.7%	-0.8	3	75.0%	12,820	96.6%
雑製品				354	99.3%	0.7%	-0.0			742	114.8%
特殊取扱品				298	107.1%	0.6%	0.0			508	62.7%

管内主要品別地域別表（輸出）

（単位：百万円）

区 分	総 額		ア ジ ア		大 洋 州		米 国		中 南 米		西 欧		ロ シ ア		中 東	
	当 月 分		当 月 分		当 月 分		当 月 分		当 月 分		当 月 分		当 月 分		当 月 分	
	価 額	前年 同月比	価 額	前年 同月比	価 額	前年 同月比	価 額	前年 同月比	価 額	前年 同月比	価 額	前年 同月比	価 額	前年 同月比	価 額	前年 同月比
輸 出 総 額	50,779	99.8%	38,876	119.5%	82	67.2%	4,578	90.3%	561	2.5倍	3,379	60.8%	610	2.2倍	291	35.5%
食料品及び動物	4,223	76.4%	3,722	73.4%	3	15.3%	122	58.2%	-	-	249	161.2%	108	162.2%	-	-
魚介類及び同調製品	3,046	71.7%	2,698	68.6%	-	全減	-	全減	-	-	230	173.8%	101	179.9%	-	-
たら	19	109.8%	19	109.8%	-	-	-	-	-	-	-	-	-	-	-	-
さけ	199	48.5%	199	48.5%	-	-	-	-	-	-	-	-	-	-	-	-
甲殻類及び軟体動物	1,857	68.5%	1,628	66.3%	-	全減	-	全減	-	-	230	173.8%	-	-	-	-
果実及び野菜	230	85.3%	146	72.1%	-	全減	83	128.3%	-	-	1	65.0%	-	全減	-	-
飲料及びたばこ	56	2.4倍	45	192.7%	-	-	10	全増	-	-	0	全増	1	4.1倍	-	-
原材料	5,123	116.8%	5,104	121.0%	0	全増	2	9.1%	-	-	17	12.1%	-	-	-	-
鉄鋼くず	4,194	134.0%	4,194	134.0%	-	-	-	-	-	-	-	-	-	-	-	-
鉱物性燃料	472	186.5%	468	186.9%	-	-	-	-	-	-	-	-	4	152.8%	-	-
石油製品	472	186.5%	468	186.9%	-	-	-	-	-	-	-	-	4	152.8%	-	-
動植物性油脂	353	11.2倍	62	3.7倍	-	-	-	-	209	全増	25	174.6%	-	-	-	-
化学製品	5,808	103.7%	4,355	106.9%	-	-	17	全増	1	全増	1,433	94.0%	2	5.6倍	-	-
有機化合物	2,573	64.9%	1,177	48.2%	-	-	15	全増	-	-	1,380	90.6%	-	-	-	-
鉱物性タール及び粗製薬品	2,745	2.3倍	2,745	2.3倍	-	-	-	-	-	-	-	-	-	-	-	-
原料別製品	13,500	107.4%	12,031	112.1%	36	36.3%	1,063	88.8%	61	119.3%	217	54.1%	37	137.0%	17	63.9%
紙及び板紙	3,844	104.4%	3,097	111.7%	31	33.7%	593	127.3%	-	全減	116	33.6%	-	-	-	-
印刷・筆記・図画用紙	684	77.5%	655	81.2%	-	全減	29	44.1%	-	-	-	-	-	-	-	-
鉄鋼	6,159	92.6%	5,652	96.1%	-	-	390	57.8%	21	82.1%	93	179.2%	-	-	-	全減
鋳鉄	1,966	78.9%	1,960	78.6%	-	-	3	全増	-	-	-	-	-	-	-	-
鉄鋼の棒・形鋼及び線	2,887	90.3%	2,466	100.9%	-	-	337	49.8%	21	82.1%	63	121.1%	-	-	-	-
鉄鋼のフラットロール製品	151	90.3%	121	79.1%	-	-	-	-	-	-	30	全増	-	-	-	全減
管及び管用継手	-	全減	-	全減	-	-	-	-	-	-	-	-	-	-	-	-
非鉄金属	2,377	176.7%	2,372	177.3%	-	-	-	-	-	全減	5	全増	-	-	-	-
機械類及び輸送用機器	20,592	94.3%	12,748	163.6%	33	40.1倍	3,265	92.5%	285	161.2%	1,298	40.9%	407	2.4倍	270	34.4%
一般機械	8,110	111.1%	5,712	184.9%	32	39.2倍	679	2.2倍	240	194.7%	1,211	39.2%	103	188.8%	110	17.8%
原動機	1,692	86.4%	1,305	95.8%	-	-	86	4.5倍	2	178.1%	158	40.5%	35	115.8%	106	68.6%
事務用機器	16	0.7%	16	9.5%	-	-	-	-	-	-	-	全減	-	-	-	全減
建設用・鉱山用機械	911	2.1倍	879	2.0倍	-	-	-	-	-	-	-	-	14	4.2倍	0	全増
加熱用・冷却用機器	22	12.1倍	18	11.4倍	-	-	4	全増	-	-	-	-	0	全増	-	全減
ベアリング及び同部分品	499	115.7%	102	80.8%	-	全減	53	102.6%	5	全増	335	134.4%	-	全減	-	-
半導体等製造装置	1,703	38.9倍	1,703	38.9倍	-	-	-	-	-	-	-	-	-	-	-	-
電気機器	1,380	75.0%	1,297	71.5%	1	全増	71	10.4倍	-	-	10	3.0倍	1	6.5%	-	全減
重電機器	176	61.0%	106	38.0%	-	-	70	全増	-	-	0	全増	0	3.8%	-	-
電気回路等の機器	90	75.9%	89	75.4%	-	-	-	-	-	-	1	3.0倍	-	-	-	-
半導体等電子部品	263	93.2%	254	91.3%	-	-	-	全減	-	-	8	全増	-	-	-	-
輸送用機器	11,103	87.4%	5,739	198.8%	-	-	2,515	78.2%	45	84.1%	77	100.8%	303	3.0倍	160	97.5%
自動車	404	2.1倍	49	107.6%	-	-	-	全減	-	全減	-	-	276	4.2倍	57	110.4%
自動車の部分品	5,256	79.1%	249	76.4%	-	-	2,515	78.2%	45	95.8%	77	100.8%	26	81.8%	103	91.5%
船舶	5,436	92.9%	5,436	2.2倍	-	-	-	-	-	-	-	-	-	-	-	-
雑製品	354	99.3%	148	79.0%	2	全増	52	105.6%	5	全増	107	106.8%	40	16.9倍	-	全減
特殊取扱品	298	107.1%	193	121.9%	8	28.9倍	46	77.2%	-	-	32	71.2%	11	140.4%	3	126.3%

管内輸入品別表

区 分	数量	当 月 分						1 月 以 降 累 計			
	単位	数 量	前 年 同月比	価 額 (百万円)	前 年 同月比	構成比	寄与度	数 量	前 年 同期比	価 額 (百万円)	前 年 同期比
輸 入 総 額				143,462	105.9%	100.0%	5.9			310,756	111.2%
食料品及び動物				19,202	130.9%	13.4%	3.3			41,211	119.9%
肉類及び同調製品	MT	3,137	135.7%	1,466	146.3%	1.0%	0.3	5,936	134.9%	2,863	142.1%
魚介類及び同調製品	MT	7,056	103.6%	5,438	121.0%	3.8%	0.7	12,973	86.6%	10,377	105.3%
魚介類	MT	5,779	99.6%	4,424	124.5%	3.1%	0.6	10,939	87.9%	8,589	113.8%
さけ及びます	MT	673	138.3%	493	105.3%	0.3%	0.0	1,486	135.1%	1,031	141.6%
かに	MT	169	103.8%	427	97.5%	0.3%	-0.0	265	142.2%	672	138.3%
いか	MT	1,572	99.2%	1,009	125.0%	0.7%	0.1	2,710	66.4%	1,913	87.4%
とうもろこし	MT	192,764	121.7%	4,498	114.6%	3.1%	0.4	428,106	124.2%	9,636	117.5%
果実及び野菜	MT	3,745	96.2%	776	119.9%	0.5%	0.1	7,274	89.9%	1,490	96.6%
飼料	MT	110,031	127.4%	3,962	125.8%	2.8%	0.6	259,112	112.7%	9,436	104.0%
植物性油かす	MT	66,200	179.1%	2,475	181.1%	1.7%	0.8	128,824	109.4%	5,337	102.2%
飲料及びたばこ				233	118.4%	0.2%	0.0			431	98.8%
原材料				13,982	121.7%	9.7%	1.8			30,967	141.0%
木材				3,077	124.2%	2.1%	0.4			5,899	111.7%
製材				2,705	140.3%	1.9%	0.6			5,189	116.9%
バルブ	MT	10,318	3.2倍	533	2.5倍	0.4%	0.2	20,637	2.1倍	1,084	191.7%
鉄鉱石	MT	-	全減	-	全減	-	-0.9	-	全減	-	全減
非鉄金属鉱	MT	237,750	105.6%	6,839	132.3%	4.8%	1.2	450,245	95.1%	17,539	173.1%
ニッケル鉱	MT	199,930	99.8%	1,117	90.5%	0.8%	-0.1	350,300	82.6%	1,800	65.8%
亜鉛鉱	MT	35,386	160.7%	4,839	2.3倍	3.4%	2.0	94,956	2.1倍	13,409	2.8倍
鉱物性燃料				76,379	97.6%	53.2%	-1.4			166,696	107.2%
石炭	千MT	932	78.7%	12,618	94.1%	8.8%	-0.6	2,262	92.2%	28,652	103.2%
原油及び粗油	千KL	410	40.0%	19,166	47.5%	13.4%	-15.6	1,313	77.4%	60,019	89.9%
石油製品				33,329	180.7%	23.2%	11.0			59,491	136.3%
石油ガス類	MT	169,454	151.7%	10,108	168.3%	7.0%	3.0	270,923	75.8%	16,319	96.1%
動植物性油脂	MT	82	32.0%	24	37.3%	0.0%	-0.0	243	58.6%	64	64.5%
化学製品				6,334	177.6%	4.4%	2.0			11,092	93.7%
元素及び化合物				1,289	93.9%	0.9%	-0.1			3,002	110.0%
肥料	MT	70,649	4.3倍	3,114	4.6倍	2.2%	1.8	104,930	87.7%	4,592	83.5%
原料別製品				9,254	84.9%	6.5%	-1.2			22,808	104.6%
ウッドチップ	MT	122,169	48.3%	2,367	46.0%	1.6%	-2.0	397,341	88.6%	7,524	83.2%
鉄鋼	MT	3,554	151.4%	584	133.0%	0.4%	0.1	10,311	75.9%	1,785	113.1%
非鉄金属	MT	2,649	112.3%	1,155	2.0倍	0.8%	0.4	5,487	108.0%	3,058	2.1倍
金属製品				947	119.3%	0.7%	0.1			2,011	121.8%
機械類及び輸送用機器				10,573	132.9%	7.4%	1.9			22,268	130.9%
一般機械				7,339	144.1%	5.1%	1.7			14,283	129.4%
農業用機械				4,705	171.4%	3.3%	1.4			8,454	116.0%
電気機器				2,355	105.4%	1.6%	0.1			6,339	133.4%
半導体等電子部品				338	55.6%	0.2%	-0.2			711	49.8%
雑製品				3,069	92.9%	2.1%	-0.2			5,833	83.9%
家具	MT	3,063	124.5%	963	111.7%	0.7%	0.1	5,934	119.4%	1,870	107.6%
特殊取扱品				4,413	86.9%	3.1%	-0.5			9,386	100.9%

管内主要品別地域別表（輸入）

（単位：百万円）

区 分	総 額		ア ジ ア		大 洋 州		米 国		中 南 米		西 欧		ロ シ ア		中 東	
	当 月 分		当 月 分		当 月 分		当 月 分		当 月 分		当 月 分		当 月 分		当 月 分	
	価 額	前年 同月比	価 額	前年 同月比	価 額	前年 同月比	価 額	前年 同月比	価 額	前年 同月比	価 額	前年 同月比	価 額	前年 同月比	価 額	前年 同月比
輸 入 総 額	143,462	105.9%	53,278	143.1%	17,507	107.8%	12,258	108.4%	9,667	170.7%	10,268	141.5%	10,367	79.7%	26,633	65.7%
食料品及び動物	19,202	130.9%	4,001	95.6%	1,232	133.0%	7,147	146.4%	2,938	3.8倍	1,231	86.6%	2,119	109.6%	-	-
肉類及び同調製品	1,466	146.3%	248	150.6%	551	132.6%	249	5.3倍	191	132.2%	222	100.8%	-	-	-	-
魚介類及び同調製品	5,438	121.0%	2,131	122.7%	27	全増	343	8.7倍	329	57.8%	440	161.2%	2,003	109.5%	-	-
魚介類	4,424	124.5%	1,282	135.4%	27	全増	333	8.4倍	329	68.5%	314	135.3%	1,994	109.0%	-	-
さけ及びます	493	105.3%	-	全減	-	-	126	全増	204	51.5%	55	85.1%	98	14.6倍	-	-
かに	427	97.5%	-	-	-	-	-	全減	-	-	5	3.7倍	379	88.5%	-	-
いか	1,009	125.0%	976	134.8%	-	-	-	-	32	39.2%	-	-	-	-	-	-
とうもろこし	4,498	114.6%	-	-	-	-	3,832	109.4%	269	125倍	397	124.7%	-	全減	-	-
果実及び野菜	776	119.9%	580	135.1%	30	2.6倍	121	103.3%	-	全減	40	80.7%	-	-	-	-
飼料	3,962	125.8%	807	50.4%	172	128.7%	744	85.5%	2,145	99.6倍	36	8.4%	-	-	-	-
植物性油かす	2,475	181.1%	207	16.1%	-	-	130	160.0%	2,133	全増	4	全増	-	-	-	-
飲料及びたばこ	233	118.4%	137	158.1%	-	-	10	158.8%	12	36.8%	73	104.7%	-	-	-	-
原材料	13,982	121.7%	2,020	82.7%	1,031	86.2%	923	44.9%	4,819	175.9%	2,052	2.5倍	712	77.6%	208	全増
木材	3,077	124.2%	467	100.6%	3	全増	314	92.2%	-	全減	986	130.6%	699	165.6%	-	-
製材	2,705	140.3%	442	185.1%	3	全増	116	2.3倍	-	全減	909	125.8%	690	163.6%	-	-
パルプ	533	2.5倍	-	-	384	全増	5	5.5倍	3	3.3%	2	全増	10	91.8%	-	-
鉄鉱石	-	全減	-	-	-	全減	-	-	-	-	-	-	-	-	-	-
非鉄金属鉱	6,839	132.3%	480	38.9%	637	全増	-	全減	4,772	180.8%	951	39.3倍	-	全減	-	-
ニッケル鉱	1,117	90.5%	480	38.9%	637	全増	-	-	-	-	-	-	-	-	-	-
亜鉛鉱	4,839	2.3倍	-	-	-	-	-	全減	3,888	2.9倍	951	全増	-	-	-	-
鉱物性燃料	76,379	97.6%	27,615	2.3倍	14,722	113.8%	1,245	37.9%	-	-	8	71.1%	7,357	76.0%	25,407	62.9%
石炭	12,618	94.1%	635	全増	11,109	94.6%	-	全減	-	-	-	-	874	83.5%	-	-
原油及び粗油	19,166	47.5%	-	-	-	全減	-	-	-	-	-	-	-	-	19,166	48.9%
石油製品	33,329	180.7%	25,814	2.2倍	-	-	3	49.6%	-	-	2	52.1%	2,559	48.3%	4,951	4.0倍
石油ガス類	10,108	168.3%	40	101.9%	3,613	全増	1,242	46.8%	-	-	-	-	3,924	118.5%	1,289	全増
動植物性油脂	24	37.3%	13	69.9%	-	全減	-	-	-	全減	3	28.3%	-	-	-	-
化学製品	6,334	177.6%	2,935	119.1%	9	170.9%	1,747	8.4倍	207	155.8%	440	98.1%	47	15.3倍	898	6.2倍
元素及び化合物	1,289	93.9%	806	102.2%	-	-	94	61.2%	173	142.0%	169	114.1%	-	-	2	全増
肥料	3,114	4.6倍	815	133.4%	-	-	1,571	556倍	10	全増	82	2.3倍	47	15.3倍	588	28.3倍
原料別製品	9,254	84.9%	5,058	118.8%	501	42.7%	880	183.7%	1,681	89.9%	654	102.2%	131	27.4%	90	9.2倍
ウッドチップ	2,367	46.0%	-	-	473	41.1%	233	59.7%	1,656	88.8%	5	65.1%	-	-	-	-
鉄鋼	584	133.0%	463	177.9%	-	-	1	51.0%	18	全増	35	158.0%	1	0.7%	46	全増
非鉄金属	1,155	2.0倍	403	2.3倍	-	-	587	全増	-	-	13	123.8%	120	37.2%	32	3.4倍
金属製品	947	119.3%	738	110.1%	11	3.6倍	23	79.6%	-	-	134	187.7%	-	-	0	全増
機械類及び輸送用機器	10,573	132.9%	4,237	114.6%	2	3.2倍	262	79.7%	7	112.8%	5,701	151.5%	-	-	29	3.5倍
一般機械	7,339	144.1%	1,926	133.9%	-	-	204	2.2倍	-	全減	4,914	143.6%	-	-	4	全増
農業用機械	4,705	171.4%	144	2.9倍	-	-	84	197.2%	-	全減	4,304	168.6%	-	-	4	全増
電気機器	2,355	105.4%	1,649	92.1%	2	3.2倍	50	21.6%	7	全増	615	3.1倍	-	-	26	3.1倍
半導体等電子部品	338	55.6%	337	55.4%	-	-	-	-	-	-	0	全増	-	-	-	-
雑製品	3,069	92.9%	2,902	92.3%	12	2.1倍	39	65.7%	3	全増	106	133.9%	-	-	0	88.8%
家具	963	111.7%	957	112.3%	-	-	2	全増	-	-	4	41.9%	-	-	-	-
特殊取扱品	4,413	86.9%	4,360	87.7%	-	-	4	41.6%	-	全減	-	-	-	-	-	-

管内地域(国)別輸出入実績表

(単位：百万円)

区 分 地域(国)名	輸 出				輸 入			
	当 月		1月以降累計		当 月		1月以降累計	
	価 額	前年比	価 額	前年比	価 額	前年比	価 額	前年比
総 額	50,779	99.8%	95,874	99.9%	143,462	105.9%	310,756	111.2%
アジア	38,876	119.5%	71,361	124.9%	53,278	143.1%	105,429	123.8%
大韓民国	7,676	104.4%	15,255	107.9%	23,535	160.5%	43,466	133.9%
中華人民共和国	8,973	94.1%	16,810	104.0%	15,818	161.7%	31,193	124.9%
台湾	3,115	120.7%	5,408	97.4%	492	133.7%	901	117.2%
香港	1,929	110.7%	8,622	2.9倍	15	全増	21	4.2倍
ベトナム	2,813	2.1倍	4,407	173.2%	984	65.5%	2,705	76.1%
タイ	3,508	129.8%	5,979	107.8%	1,394	103.2%	3,483	123.2%
シンガポール	5,948	9.0倍	6,384	6.5倍	4,578	146.2%	6,584	135.7%
マレーシア	587	106.8%	1,080	108.9%	1,016	41.5%	4,020	65.8%
フィリピン	1,261	34.4%	2,336	50.8%	1,538	70.8%	3,363	80.8%
インドネシア	1,907	2.2倍	2,757	186.5%	1,484	153.7%	4,694	120.1%
インド	1,028	168.8%	2,045	173.2%	2,087	3.5倍	4,414	4.3倍
(ASEAN)	16,089	163.2%	23,091	142.2%	11,038	95.2%	24,924	97.8%
中東	291	35.5%	597	39.2%	26,633	65.7%	72,117	103.0%
サウジアラビア	-	全減	-	全減	11,617	76.7%	26,323	119.9%
クウェート	-	全減	-	全減	1,289	31.5%	15,775	136.0%
カタール	-	-	-	-	8,375	109.9%	24,516	2.2倍
アラブ首長国連邦	289	35.9%	585	38.7%	4,208	31.0%	4,208	17.1%
西欧	3,379	60.8%	7,625	73.0%	10,268	141.5%	19,239	119.4%
スウェーデン	110	129.6%	206	139.9%	482	117.5%	1,103	146.3%
英国	91	2.8倍	128	193.4%	991	7.5倍	2,402	168.1%
オランダ	1,653	42.8%	3,877	50.9%	501	105.1%	1,576	169.8%
フランス	123	144.3%	229	163.1%	1,992	146.2%	3,102	133.2%
ドイツ	830	130.4%	1,663	139.7%	2,076	92.2%	3,453	74.3%
イタリア	123	162.8%	219	179.5%	688	112.2%	1,256	122.1%
フィンランド	-	全減	1	98.9%	816	133.3%	1,601	108.0%
(EU)	3,536	61.6%	7,923	73.0%	10,794	136.4%	21,047	120.5%
中東欧・ロシア等	794	165.5%	1,388	145.6%	12,315	87.6%	24,847	82.2%
ポーランド	3	65.6%	3	11.5%	262	187.2%	438	131.6%
ロシア	610	2.2倍	1,024	2.0倍	10,367	79.7%	20,618	74.1%
北米	6,715	86.8%	11,020	77.2%	13,759	108.1%	31,697	122.7%
カナダ	2,137	80.2%	3,243	72.5%	1,470	104.1%	4,067	111.6%
アメリカ合衆国	4,578	90.3%	7,777	79.3%	12,258	108.4%	27,599	124.3%
中南米	561	2.5倍	3,484	116.1%	9,667	170.7%	24,758	145.7%
メキシコ	218	110.7%	411	120.2%	840	127.2%	3,091	2.2倍
パナマ	62	55.8倍	2,586	102.4%	-	-	-	-
ボリビア	3	3.8倍	3	141.0%	3,124	3.8倍	6,958	2.4倍
チリ	211	32.4倍	327	3.2倍	2,126	108.9%	3,621	72.1%
ブラジル	10	130.7%	17	2.2倍	2,460	2.3倍	7,416	193.3%
アフリカ	82	2.4%	219	6.4%	35	1.9%	648	13.3%
南アフリカ共和国	27	169.0%	60	2.1倍	0	0.0%	607	34.0%
大洋州	82	67.2%	179	3.4%	17,507	107.8%	32,022	106.3%
オーストラリア	57	88.9%	106	112.9%	16,000	100.1%	29,879	101.8%
ニュージーランド	24	41.4%	70	31.2%	845	3.3倍	1,480	2.2倍

管内署所別輸出入貿易額

(単位：百万円)

区 分 署所名	輸 出						輸 入					
	当月分	前年比	構成比	1月以降累計	前年比	構成比	当月分	前年比	構成比	1月以降累計	前年比	構成比
総 額	50,779	99.8%	100.0%	95,874	99.9%	100.0%	143,462	105.9%	100.0%	310,756	111.2%	100.0%
函 館	810	24.5%	1.6%	3,758	60.1%	3.9%	965	41.3%	0.7%	2,306	57.8%	0.7%
室 蘭	9,078	95.1%	17.9%	19,378	108.8%	20.2%	26,660	152.8%	18.6%	43,414	108.9%	14.0%
苫 小 牧	14,720	102.9%	29.0%	23,778	96.6%	24.8%	61,423	90.0%	42.8%	146,509	111.9%	47.1%
小 樽	507	2.0倍	1.0%	841	161.5%	0.9%	2,145	122.6%	1.5%	4,055	112.9%	1.3%
留 萌	－	－	－	29	全増	0.0%	549	106.4%	0.4%	812	66.5%	0.3%
札 幌	254	54.4%	0.5%	644	96.5%	0.7%	1,446	98.8%	1.0%	2,576	103.4%	0.8%
釧 路	671	70.3%	1.3%	1,319	94.9%	1.4%	5,978	172.2%	4.2%	12,127	124.5%	3.9%
根 室	1	16.7%	0.0%	2	20.3%	0.0%	782	126.4%	0.5%	1,575	136.0%	0.5%
稚 内	2	6.6%	0.0%	3	12.4%	0.0%	114	3.4倍	0.1%	114	3.0倍	0.0%
網 走	－	－	－	－	－	－	－	－	－	－	－	－
紋 別	－	全減	－	89	44.9%	0.1%	－	全減	－	94	115.6%	0.0%
千 歳	2,536	104.1%	5.0%	5,384	121.5%	5.6%	1,245	78.8%	0.9%	2,556	75.5%	0.8%
石 狩	2,432	105.2%	4.8%	4,342	100.9%	4.5%	12,962	105.3%	9.0%	29,255	110.4%	9.4%
十 勝	－	－	－	－	－	－	620	67.3%	0.4%	1,886	49.0%	0.6%
旭川空港	－	－	－	－	－	－	－	－	－	－	－	－
北海道計	31,010	91.7%	61.1%	59,566	98.9%	62.1%	114,889	103.7%	80.1%	247,279	109.0%	79.6%
青 森	512	74.0%	1.0%	921	82.6%	1.0%	2,858	88.4%	2.0%	5,862	99.4%	1.9%
八 戸	10,487	109.5%	20.7%	19,887	92.5%	20.7%	12,532	154.6%	8.7%	25,455	121.8%	8.2%
青森空港	－	－	－	0	全増	0.0%	－	－	－	0	全増	0.0%
宮 古	488	88.1%	1.0%	849	88.1%	0.9%	130	121.9%	0.1%	143	68.0%	0.0%
釜 石	424	65.4%	0.8%	733	51.2%	0.8%	405	132.8%	0.3%	683	61.0%	0.2%
大 船 渡	852	88.6%	1.7%	1,458	82.4%	1.5%	328	2.3倍	0.2%	640	164.4%	0.2%
秋田船川	7,006	151.5%	13.8%	12,458	138.9%	13.0%	12,316	95.7%	8.6%	30,691	127.7%	9.9%
秋田空港	－	－	－	－	－	－	3	全増	0.0%	3	全増	0.0%
東 北 計	19,770	115.9%	38.9%	36,308	101.6%	37.9%	28,573	115.4%	19.9%	63,478	120.8%	20.4%