



令和5年上半期分 管内外国貿易概況(速報)

《今期のポイント》

➤ **輸出 船舶、自動車の部分品、再輸出品などが増加し、5期連続のプラス。**

鉄鋼、紙・板紙などが減少したものの、船舶、自動車の部分品、再輸出品などが増加したことから、対前年同期比4.2%増の2,726億73百万円で、5期連続のプラスとなった。

➤ **輸入 石炭、再輸入品、原油・粗油などが増加し、5期連続のプラス。**

非鉄金属鉱、木材などが減少したものの、石炭、再輸入品、原油・粗油などが増加したことから、対前年同期比10.2%増の1兆3,133億40百万円で、5期連続のプラスとなった。

➤ **総額 対前年同期比9.1%増で、5期連続のプラス。**

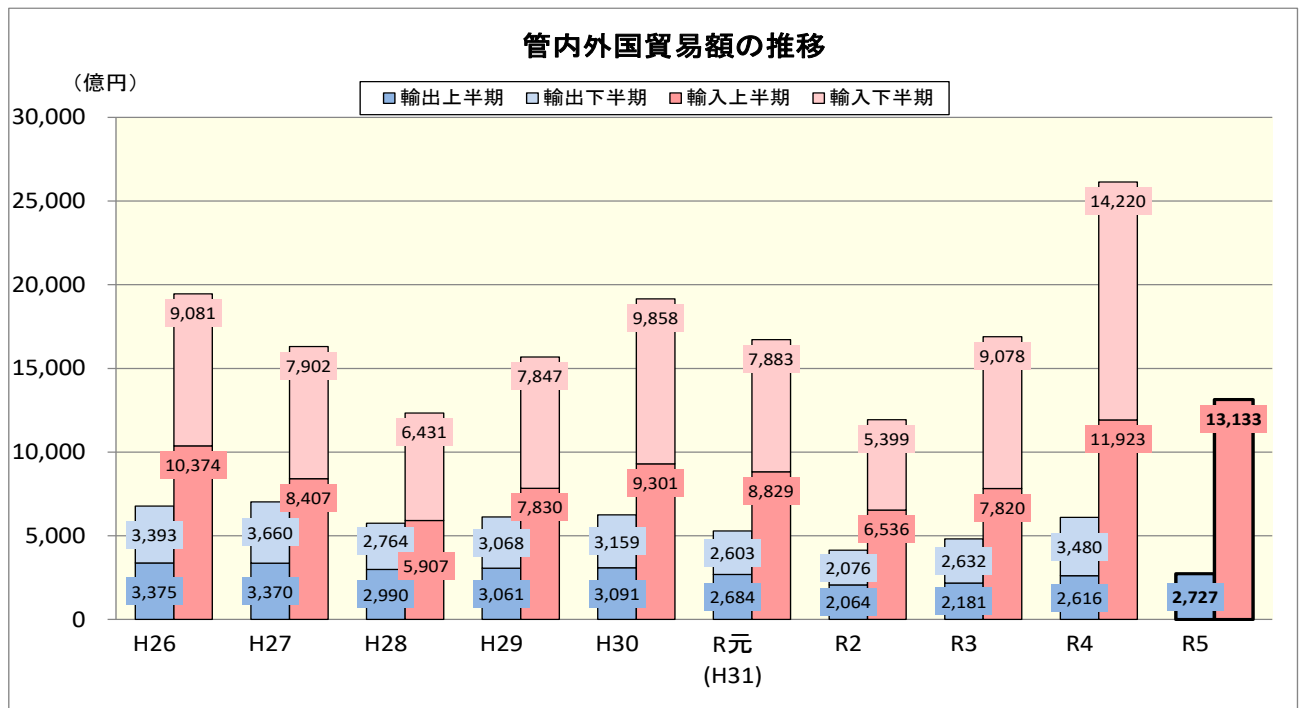
1. 貿易額

注: 増減額は前年同期に対する増減額、▲はマイナス。

区分		価額	前年同期比	増減額	対全国構成比
管内	輸出	2,726億73百万円	104.2%	110億44百万円	0.6%
	輸入	1兆3,133億40百万円	110.2%	1,210億77百万円	2.4%
	輸出入合計	1兆5,860億12百万円	109.1%	1,321億21百万円	1.6%
	輸出入差引額	▲ 1兆 406億67百万円	—	—	—
全国	輸出	47兆3,539億45百万円	103.1%	1兆4,353億27百万円	
	輸入	54兆3,143億13百万円	100.7%	4,031億82百万円	
	輸出入合計	101兆6,682億58百万円	101.8%	1兆8,385億 9百万円	
	輸出入差引額	▲ 6兆9,603億67百万円	—	—	—

税関長公示レート(平均値) 令和5年上半期 134.08 円/ドル (令和4年上半期 121.36 円/ドル と比較して 10.5% の円安)

2. 貿易額の推移



3. 輸出

(1) 貿易額上位品目

品目	価額	前年同期比 (増減の推移)	主な増減国	
魚介類・同調製品	405億32百万円	106.8% (5期連続増)	増 中国	減 オランダ
一般機械	346億25百万円	94.9% (3期ぶり減)	増 米国	減 タイ
自動車の部分品	309億10百万円	125.9% (5期連続増)	増 米国	減 ハンガリー
鉄鋼	285億78百万円	62.0% (2期連続減)	増 米国	減 台湾
船舶	217億 4百万円	2.7倍 (2期連続増)	増 パナマ	減 ジブチ

(2) 増加額上位品目

品目	価額	前年同期比	増加額	寄与度
船舶	217億 4百万円	2.7倍	136億75百万円	5.2
自動車の部分品	309億10百万円	125.9%	63億53百万円	2.4
再輸出品	119億21百万円	197.7%	58億91百万円	2.3

(3) 減少額上位品目

品目	価額	前年同期比	減少額	寄与度
鉄鋼	285億78百万円	62.0%	174億87百万円	▲6.7
紙・板紙	129億68百万円	78.7%	35億 6百万円	▲1.3
鉄鋼くず	192億31百万円	86.6%	29億86百万円	▲1.1

(4) 貿易額推移

(単位:百万円)

年	期	価額	前年同期比	年	期	価額	前年同期比
平成26年	上半期	337,510	108.9%	令和元年 (平成31年)	上半期	268,364	86.8%
	下半期	339,288	104.6%		下半期	260,259	82.4%
平成27年	上半期	336,962	99.8%	令和2年	上半期	206,399	76.9%
	下半期	366,048	107.9%		下半期	207,572	79.8%
平成28年	上半期	299,015	88.7%	令和3年	上半期	218,088	105.7%
	下半期	276,442	75.5%		下半期	263,184	126.8%
平成29年	上半期	306,096	102.4%	令和4年	上半期	261,629	120.0%
	下半期	306,836	111.0%		下半期	348,021	132.2%
平成30年	上半期	309,071	101.0%	令和5年	上半期	272,673	104.2%
	下半期	315,926	103.0%				

4. 輸入

(1) 貿易額上位品目

品目	価額	前年同期比 (増減の推移)	主な増減国	
原油・粗油	2,549億27百万円	106.8% (5期連続増)	増 アラブ首長国連邦	減 カタール
石炭	2,481億99百万円	140.8% (5期連続増)	増 オーストラリア	減 ロシア
天然ガス・製造ガス	940億16百万円	107.9% (5期連続増)	増 オーストラリア	減 マレーシア
石油製品	790億37百万円	115.5% (5期連続増)	増 中国	減 韓国
どうもろこし	666億30百万円	100.7% (5期連続増)	増 ブラジル	減 米国

(2) 増加額上位品目

品目	価額	前年同期比	増加額	寄与度
石炭	2,481億99百万円	140.8%	718億95百万円	6.0
再輸入品	341億79百万円	2.2倍	182億89百万円	1.5
原油・粗油	2,549億27百万円	106.8%	161億23百万円	1.4

(3) 減少額上位品目

品目	価額	前年同期比	減少額	寄与度
非鉄金属鉱	401億46百万円	55.0%	328億89百万円	▲2.8
木材	101億58百万円	45.3%	122億86百万円	▲1.0
木製建具・建築用木工品	86億32百万円	54.8%	71億17百万円	▲0.6

(4) 貿易額推移

(単位:百万円)

年	期	価額	前年同期比	年	期	価額	前年同期比
平成26年	上半期	1,037,447	89.9%	令和元年 (平成31年)	上半期	882,918	94.9%
	下半期	908,091	79.1%		下半期	788,304	80.0%
平成27年	上半期	840,734	81.0%	令和2年	上半期	653,565	74.0%
	下半期	790,176	87.0%		下半期	539,852	68.5%
平成28年	上半期	590,672	70.3%	令和3年	上半期	781,990	119.6%
	下半期	643,097	81.4%		下半期	907,844	168.2%
平成29年	上半期	783,029	132.6%	令和4年	上半期	1,192,262	152.5%
	下半期	784,749	122.0%		下半期	1,421,955	156.6%
平成30年	上半期	930,055	118.8%	令和5年	上半期	1,313,340	110.2%
	下半期	985,752	125.6%				

5. 管内署所別輸出入貿易額

(価額：百万円)

区分 署所名	輸 出				輸 入			
	令和5年上半期			令和4年 上半期	令和5年上半期			令和4年 上半期
	価額	前年同期比	構成比	価額	価額	前年同期比	構成比	価額
総 額	272,673	104.2%	100.0%	261,629	1,313,340	110.2%	100.0%	1,192,262
函 館	6,160	64.8%	2.3%	9,513	20,670	2.0倍	1.6%	10,195
室 蘭	29,301	87.8%	10.7%	33,385	91,225	154.4%	6.9%	59,075
苫小牧	98,349	105.5%	36.1%	93,196	597,721	112.0%	45.5%	533,444
小 樽	8,000	160.5%	2.9%	4,985	15,696	99.6%	1.2%	15,765
留 萌	-	-	-	-	1,671	24.5%	0.1%	6,814
札 幌	1,611	112.6%	0.6%	1,431	7,238	66.3%	0.6%	10,918
釧 路	4,244	66.9%	1.6%	6,345	85,622	124.6%	6.5%	68,740
根 室	44	47.0%	0.0%	93	5,342	121.5%	0.4%	4,397
稚 内	125	60.8%	0.0%	206	18,806	130.4%	1.4%	14,419
網 走	45	全増	0.0%	-	3,085	167.2%	0.2%	1,845
紋 別	487	108.5%	0.2%	449	627	40.7%	0.0%	1,542
千 歳	9,013	97.2%	3.3%	9,277	3,106	106.6%	0.2%	2,914
石 狩	16,321	93.0%	6.0%	17,557	108,594	116.1%	8.3%	93,514
十 勝	-	-	-	-	10,595	88.4%	0.8%	11,991
旭川空港	-	-	-	-	-	-	-	-
北海道計	173,700	98.4%	63.7%	176,438	969,998	116.1%	73.9%	835,573
青 森	3,371	76.6%	1.2%	4,402	29,212	137.5%	2.2%	21,241
八 戸	41,591	144.3%	15.3%	28,822	125,908	82.0%	9.6%	153,536
青森空港	-	-	-	-	-	-	-	-
宮 古	-	-	-	-	2,472	9.2倍	0.2%	270
釜 石	10,109	88.5%	3.7%	11,428	6,433	140.4%	0.5%	4,582
大船渡	2,290	57.5%	0.8%	3,981	7,212	53.4%	0.5%	13,494
秋田船川	41,611	113.8%	15.3%	36,559	172,104	105.2%	13.1%	163,566
秋田空港	-	-	-	-	-	-	-	-
北東北計	98,972	116.2%	36.3%	85,191	343,342	96.3%	26.1%	356,690

6. 管内輸出品別表

区 分	数量 単位	令和 5 年 上 半 期						令和 4 年上半期	
		数 量	前 年 同期比	価 額 (百万円)	前 年 同期比	構成比	寄与度	数 量	価 額 (百万円)
輸 出 総 額				272,673	104.2%	100.0%	4.2		261,629
食料品及び動物				48,039	106.6%	17.6%	1.1		45,069
魚介類及び同調製品	MT	78,194	88.9%	40,532	106.8%	14.9%	1.0	87,965	37,949
さけ	MT	6,915	166.0%	3,824	191.5%	1.4%	0.7	4,166	1,997
甲殻類及び軟体動物	MT	48,782	89.5%	27,720	98.2%	10.2%	-0.2	54,481	28,235
魚介類の調製品	MT	607	71.1%	4,516	120.9%	1.7%	0.3	854	3,736
果実及び野菜	MT	4,625	137.6%	2,155	115.8%	0.8%	0.1	3,361	1,860
飲料及びたばこ				1,346	2.3倍	0.5%	0.3		591
原材料				25,628	87.9%	9.4%	-1.3		29,145
鉄鋼くず	MT	356,983	96.2%	19,231	86.6%	7.1%	-1.1	371,192	22,217
鉱物性燃料				5,632	68.2%	2.1%	-1.0		8,257
石油製品				5,632	68.2%	2.1%	-1.0		8,256
動植物性油脂	MT	7,939	70.8%	2,583	110.8%	0.9%	0.1	11,221	2,332
化学製品				3,409	140.0%	1.3%	0.4		2,435
原料別製品				69,953	80.9%	25.7%	-6.3		86,440
紙及び板紙	MT	127,167	64.9%	12,968	78.7%	4.8%	-1.3	196,088	16,474
印刷・筆記・図画用紙	MT	20,140	94.0%	2,617	112.8%	1.0%	0.1	21,419	2,321
非金属鉱物製品				1,966	65.6%	0.7%	-0.4		2,995
鉄鋼	MT	163,040	61.8%	28,578	62.0%	10.5%	-6.7	263,751	46,065
銑鉄	MT	13,609	37.1%	4,639	33.2%	1.7%	-3.6	36,671	13,975
鉄鋼の棒・形鋼及び線	MT	108,122	81.8%	19,121	96.2%	7.0%	-0.3	132,127	19,886
鉄鋼のフラットロール製品	MT	2,438	149.0%	2,623	186.5%	1.0%	0.5	1,636	1,407
管及び管用継手	MT	347	9.9%	94	2.2%	0.0%	-1.6	3,494	4,213
非鉄金属	MT	45,768	140.9%	18,189	125.2%	6.7%	1.4	32,492	14,532
亜鉛及び同合金	MT	44,268	141.9%	17,740	124.1%	6.5%	1.3	31,194	14,289
機械類及び輸送用機器				102,688	128.4%	37.7%	8.7		79,984
一般機械				34,625	94.9%	12.7%	-0.7		36,474
原動機	MT	19,978	98.6%	7,943	95.1%	2.9%	-0.2	20,258	8,351
事務用機器				429	106.6%	0.2%	0.0		402
建設用・鉱山用機械				2,024	73.9%	0.7%	-0.3		2,739
ポンプ及び遠心分離機				8,219	116.6%	3.0%	0.4		7,050
ベアリング及び同部分品	MT	295	85.3%	3,286	97.6%	1.2%	-0.0	346	3,367
半導体等製造装置	MT	69	12.2%	1,258	31.0%	0.5%	-1.1	565	4,053
電気機器				7,582	101.6%	2.8%	0.0		7,460
重電機器				3,695	123.0%	1.4%	0.3		3,003
電気回路等の機器				1,363	82.7%	0.5%	-0.1		1,648
半導体等電子部品				1,601	97.2%	0.6%	-0.0		1,646
輸送用機器				60,482	167.8%	22.2%	9.3		36,050
自動車	NO	8,899	188.0%	7,834	2.3倍	2.9%	1.7	4,733	3,437
自動車の部分品	MT	23,796	117.3%	30,910	125.9%	11.3%	2.4	20,292	24,557
船舶	NO	9	180.0%	21,704	2.7倍	8.0%	5.2	5	8,030
雑製品				1,475	109.6%	0.5%	0.0		1,346
特殊取扱品				11,921	197.7%	4.4%	2.3		6,030

7. 管内主要品別地域別表(輸出)

(価額：百万円)

区分	中国			ASEAN				大洋州				米 国				
	R5年上半期			R4年上半期	R5年上半期			R4年上半期	R5年上半期			R4年上半期	R5年上半期			R4年上半期
	価額	前年同期比	寄与度	価額	価額	前年同期比	寄与度	価額	価額	前年同期比	寄与度	価額	価額	前年同期比	寄与度	価額
輸出総額	67,909	100.3%	0.1	67,739	57,731	100.6%	0.1	57,375	8,134	123.2%	0.6	6,603	37,075	121.0%	2.5	30,651
食料品及び動物	29,076	111.4%	1.1	26,091	5,835	127.8%	0.5	4,565	282	124.4%	0.0	227	2,472	88.7%	-0.1	2,787
魚介類及び同調製品	27,688	112.0%	1.1	24,712	4,517	143.4%	0.5	3,149	79	39.8%	-0.0	198	1,821	82.3%	-0.1	2,213
さけ	1,280	3.2倍	0.3	394	2,513	161.0%	0.4	1,561	-	-	-	-	-	-	-	-
甲殻類及び軟体動物	21,200	103.7%	0.3	20,435	568	159.2%	0.1	357	73	37.4%	-0.0	195	1,812	81.9%	-0.2	2,213
魚介類の調製品	2,467	179.7%	0.4	1,372	57	39.5%	-0.0	144	-	-	-	-	0	全増	0.0	-
果実及び野菜	559	72.7%	-0.1	769	126	114.4%	0.0	110	-	-	-	-	257	106.3%	0.0	241
飲料及びたばこ	975	3.6倍	0.3	268	127	90.9%	-0.0	140	1	97.0%	-0.0	1	10	32.3倍	0.0	0
原材料	3,498	126.2%	0.3	2,772	2,648	54.3%	-0.9	4,875	38	11.3倍	0.0	3	138	38.2%	-0.1	361
鉄鋼くず	704	2.2倍	0.1	319	1,437	41.4%	-0.8	3,474	-	-	-	-	-	-	-	-
鉱物性燃料	1	2.5倍	0.0	1	2,079	全増	0.8	-	-	全減	-0.0	11	0	全増	0.0	-
石油製品	1	2.5倍	0.0	1	2,079	全増	0.8	-	-	全減	-0.0	11	0	全増	0.0	-
動植物性油脂	51	2.3倍	0.0	22	525	98.4%	-0.0	534	-	-	-	-	-	-	-	-
化学製品	1,057	191.6%	0.2	552	709	82.1%	-0.1	864	-	全減	-0.0	1	195	30.6倍	0.1	6
原料別製品	12,994	68.1%	-2.3	19,079	27,992	84.8%	-1.9	33,007	11	33.1%	-0.0	33	8,776	143.3%	1.0	6,124
紙及び板紙	2,259	43.5%	-1.1	5,188	7,026	109.6%	0.2	6,413	-	全減	-0.0	15	178	19.4%	-0.3	916
印刷・筆記・図画用紙	689	146.7%	0.1	470	1,040	99.8%	-0.0	1,042	-	-	-	-	96	全増	0.0	-
非金属鉱物製品	750	94.4%	-0.0	794	447	37.9%	-0.3	1,180	9	51.0%	-0.0	18	268	115.9%	0.0	231
鉄鋼	7,221	62.3%	-1.7	11,585	8,405	79.8%	-0.8	10,536	-	-	-	-	5,739	128.7%	0.5	4,461
鉄鉄	2,168	53.1%	-0.7	4,085	-	-	-	-	-	-	-	-	-	-	-	-
鉄鋼の棒・形鋼及び線	3,218	65.0%	-0.7	4,952	8,287	97.5%	-0.1	8,503	-	-	-	-	5,691	128.6%	0.5	4,425
鉄鋼のフラットロール製品	143	10.3倍	0.0	14	24	47.3%	-0.0	51	-	-	-	-	48	132.9%	0.0	36
管及び管用継手	-	全減	-0.0	0	94	6.6%	-0.5	1,417	-	-	-	-	-	-	-	-
非鉄金属	2,535	190.2%	0.5	1,332	8,842	72.2%	-1.3	12,246	-	-	-	-	-	-	-	-
亜鉛及び合金	2,481	189.0%	0.4	1,313	8,815	72.1%	-1.3	12,218	-	-	-	-	-	-	-	-
機械類及び輸送用機器	17,876	110.7%	0.7	16,151	9,628	79.5%	-1.0	12,117	7,322	116.7%	0.4	6,273	25,332	128.0%	2.1	19,787
一般機械	10,323	95.2%	-0.2	10,849	7,282	81.5%	-0.6	8,937	55	67.2%	-0.0	81	4,027	124.4%	0.3	3,236
原動機	1,310	99.1%	-0.0	1,322	4,235	86.0%	-0.3	4,924	-	全減	-0.0	1	-	-	-	-
事務用機器	-	全減	-0.0	1	10	86.2%	-0.0	12	-	-	-	-	136	85.5%	-0.0	159
建設用・鉱山用機械	11	2.3倍	0.0	5	853	56.4%	-0.3	1,514	-	-	-	-	4	全増	0.0	-
ポンプ及び遠心分離機	3,793	183.6%	0.7	2,066	45	31.4%	-0.0	143	-	全減	-0.0	0	2,057	83.7%	-0.2	2,457
ベアリング及び同部分品	329	93.8%	-0.0	351	290	94.7%	-0.0	306	-	-	-	-	410	34.1倍	0.2	12
半導体等製造装置	1,258	31.0%	-1.1	4,053	-	-	-	-	-	-	-	-	-	-	-	-
電気機器	4,267	113.9%	0.2	3,746	1,391	59.4%	-0.4	2,343	-	全減	-0.0	4	592	105.2%	0.0	562
重電機器	2,459	123.4%	0.2	1,993	90	45.2%	-0.0	200	-	全減	-0.0	3	590	104.9%	0.0	562
電気回路等の機器	1,206	100.6%	0.0	1,199	135	68.2%	-0.0	198	-	全減	-0.0	1	0	全増	0.0	-
半導体等電子部品	578	113.2%	0.0	510	785	83.9%	-0.1	935	-	-	-	-	-	-	-	-
輸送用機器	3,286	2.1倍	0.7	1,556	954	114.0%	0.0	837	7,267	117.4%	0.4	6,188	20,714	129.6%	1.8	15,988
自動車	-	-	-	-	349	132.0%	0.0	265	-	-	-	-	0	全増	0.0	-
自動車の部分品	3,283	2.1倍	0.7	1,541	599	105.1%	0.0	570	-	-	-	-	20,713	129.6%	1.8	15,988
船舶	-	-	-	-	-	-	-	-	7,267	117.4%	0.4	6,188	-	-	-	-
雑製品	257	85.6%	-0.0	301	396	123.1%	0.0	322	5	23.8%	-0.0	21	119	87.6%	-0.0	136
特殊取扱品	2,123	84.8%	-0.1	2,503	7,792	8.2倍	2.6	952	475	14.7倍	0.2	32	34	2.3%	-0.5	1,451

7. 管内主要品別地域別表(輸出)

(価額：百万円)

区分	中南米				西 欧				ロ シ ア				中 東			
	R5年上半期			R4年上半期	R5年上半期			R4年上半期	R5年上半期			R4年上半期	R5年上半期			R4年上半期
	価 額	前 年 同期比	寄与度	価 額	価 額	前 年 同期比	寄与度	価 額	価 額	前 年 同期比	寄与度	価 額	価 額	前 年 同期比	寄与度	価 額
輸 出 総 額	20,765	3.0倍	5.3	6,981	13,420	94.0%	-0.3	14,271	8,224	188.4%	1.5	4,364	4,662	77.2%	-0.5	6,039
食料品及び動物	1	全増	0.0	-	2,027	56.8%	-0.6	3,568	155	100.0%	-0.0	155	43	85.1%	-0.0	50
魚介類及び同調製品	-	-	-	-	1,690	50.9%	-0.6	3,322	15	30.7%	-0.0	49	0	全増	0.0	-
さけ	-	-	-	-	-	-	-	-	-	-	-	-	-	-	-	-
甲殻類及び軟体動物	-	-	-	-	1,690	50.9%	-0.6	3,322	-	-	-	-	0	全増	0.0	-
魚介類の調製品	-	-	-	-	-	-	-	-	-	-	-	-	-	-	-	-
果実及び野菜	-	-	-	-	2	23.9%	-0.0	10	-	全減	-0.0	6	1	80.9%	-0.0	1
飲料及びたばこ	-	-	-	-	63	87.7%	-0.0	71	50	3.2倍	0.0	16	14	全増	0.0	-
原材料	-	全減	-0.0	23	104	155.9%	0.0	67	-	全減	-0.0	1	-	-	-	-
鉄鋼くず	-	-	-	-	-	-	-	-	-	-	-	-	-	-	-	-
鉱物性燃料	-	-	-	-	31	全増	0.0	-	44	2.8倍	0.0	15	-	-	-	-
石油製品	-	-	-	-	31	全増	0.0	-	44	3.0倍	0.0	15	-	-	-	-
動植物性油脂	1,194	112.4%	0.1	1,062	32	175.5%	0.0	18	0	170.7%	0.0	0	85	全増	0.0	-
化学製品	42	107.6%	0.0	39	471	5.8倍	0.1	82	10	29.5%	-0.0	35	58	3.5倍	0.0	17
原料別製品	590	140.6%	0.1	420	3,051	77.5%	-0.3	3,936	111	88.3%	-0.0	126	200	6.5%	-1.1	3,076
紙及び板紙	5	38.5%	-0.0	13	317	22.3%	-0.4	1,424	-	全減	-0.0	0	-	全減	-0.0	19
印刷・筆記・図画用紙	-	-	-	-	-	-	-	-	-	-	-	-	-	-	-	-
非金属鉱物製品	-	-	-	-	2	全増	0.0	-	38	3.9倍	0.0	10	2	全増	0.0	-
鉄鋼	65	50.1%	-0.0	130	444	105.4%	0.0	422	-	全減	-0.0	1	-	全減	-1.1	2,862
鉄鉄	-	-	-	-	-	-	-	-	-	-	-	-	-	-	-	-
鉄鋼の棒・形鋼及び線	65	50.1%	-0.0	130	419	106.9%	0.0	392	-	-	-	-	-	-	-	-
鉄鋼のフラットロール製品	-	-	-	-	25	85.1%	-0.0	30	-	-	-	-	-	全減	-0.0	66
管及び管用継手	-	-	-	-	-	-	-	-	-	全減	-0.0	1	-	全減	-1.1	2,795
非鉄金属	9	全増	0.0	-	1,251	209倍	0.5	6	-	-	-	-	-	-	-	-
亜鉛及び合金	9	全増	0.0	-	1,218	全増	0.5	-	-	-	-	-	-	-	-	-
機械類及び輸送用機器	18,900	3.5倍	5.2	5,393	6,628	110.5%	0.2	5,996	7,499	197.5%	1.4	3,798	4,125	149.0%	0.5	2,769
一般機械	504	46.7%	-0.2	1,079	5,569	98.8%	-0.0	5,637	535	71.8%	-0.1	745	2,232	142.8%	0.3	1,563
原動機	20	2.1倍	0.0	9	75	30.4%	-0.1	247	281	131.3%	0.0	214	1,748	127.5%	0.1	1,370
事務用機器	-	-	-	-	282	122.4%	0.0	230	-	-	-	-	-	-	-	-
建設用・鉱山用機械	1	全増	0.0	-	156	3.2倍	0.0	49	25	37.3%	-0.0	66	264	2.0倍	0.1	131
ポンプ及び遠心分離機	460	53.3%	-0.2	864	1,464	103.6%	0.0	1,412	25	2.5倍	0.0	10	94	43.9倍	0.0	2
ベアリング及び同部分品	18	102.7%	0.0	17	1,914	82.4%	-0.2	2,323	3	2.9倍	0.0	1	-	-	-	-
半導体等製造装置	-	-	-	-	-	-	-	-	-	-	-	-	-	-	-	-
電気機器	10	3.6倍	0.0	3	406	6.1倍	0.1	67	29	44.3%	-0.0	65	10	2.5倍	0.0	4
重電機器	-	全減	-0.0	0	352	8.0倍	0.1	44	16	25.7%	-0.0	62	3	4.1倍	0.0	1
電気回路等の機器	-	全減	-0.0	2	1	72.2%	-0.0	2	-	-	-	-	-	-	-	-
半導体等電子部品	-	-	-	-	-	全減	-0.0	13	-	-	-	-	-	-	-	-
輸送用機器	18,386	4.3倍	5.4	4,310	653	2.2倍	0.1	293	6,936	2.3倍	1.5	2,987	1,883	156.7%	0.3	1,202
自動車	9	3.2倍	0.0	3	25	全増	0.0	-	6,612	2.4倍	1.5	2,804	574	2.6倍	0.1	219
自動車の部分品	4,252	99.3%	-0.0	4,282	361	123.3%	0.0	293	318	182.0%	0.1	174	1,308	133.1%	0.1	983
船舶	14,125	559倍	5.4	25	267	全増	0.1	-	-	-	-	-	-	-	-	-
雑製品	38	113.0%	0.0	34	361	118.7%	0.0	304	93	144.5%	0.0	64	-	-	-	-
特殊取扱品	1	5.1%	-0.0	10	651	2.8倍	0.2	230	261	168.8%	0.0	154	137	107.6%	0.0	128

8. 管内輸入品別表

区 分	数量 単位	令和 5 年 上 半 期						令和 4 年 上 半 期	
		数 量	前 年 同期比	価 額 (百万円)	前 年 同期比	構 成 比	寄 与 度	数 量	価 額 (百万円)
輸 入 総 額				1,313,340	110.2%	100.0%	10.2		1,192,262
食料品及び動物				227,418	107.6%	17.3%	1.3		211,448
肉類及び同調製品	MT	20,889	119.5%	11,856	111.4%	0.9%	0.1	17,478	10,642
魚介類及び同調製品	MT	50,023	87.5%	45,189	92.7%	3.4%	-0.3	57,187	48,736
魚介類	MT	42,598	82.6%	37,233	87.1%	2.8%	-0.5	51,555	42,738
さけ及びます	MT	3,109	50.7%	3,383	69.3%	0.3%	-0.1	6,127	4,884
かに	MT	1,495	85.6%	3,160	43.9%	0.2%	-0.3	1,746	7,190
いか	MT	11,281	96.0%	4,971	115.4%	0.4%	0.1	11,749	4,307
魚介類の調製品	MT	7,425	131.9%	7,956	132.7%	0.6%	0.2	5,629	5,998
とうもろこし	MT	1,377,544	94.5%	66,630	100.7%	5.1%	0.0	1,458,174	66,196
果実及び野菜	MT	22,089	94.6%	6,256	119.4%	0.5%	0.1	23,344	5,240
飼料	MT	1,250,010	111.2%	61,909	128.9%	4.7%	1.2	1,123,908	48,031
植物性油かす	MT	852,440	122.4%	39,089	147.3%	3.0%	1.1	696,186	26,545
飲料及びたばこ				1,359	116.2%	0.1%	0.0		1,169
原材料				88,430	74.7%	6.7%	-2.5		118,431
木材				10,158	45.3%	0.8%	-1.0		22,444
製材				7,282	35.3%	0.6%	-1.1		20,626
鉄鉱石	MT	417,862	5.4倍	6,556	4.9倍	0.5%	0.4	76,675	1,336
非鉄金属鉱	MT	505,302	37.2%	40,146	55.0%	3.1%	-2.8	1,357,035	73,035
ニッケル鉱	MT	279,736	26.8%	3,009	24.9%	0.2%	-0.8	1,045,661	12,087
亜鉛鉱	MT	219,554	73.7%	30,856	60.9%	2.3%	-1.7	297,952	50,695
鉱物性燃料				677,209	118.5%	51.6%	8.9		571,641
石炭	千MT	6,027	98.4%	248,199	140.8%	18.9%	6.0	6,122	176,304
原油及び粗油	千KL	3,506	103.5%	254,927	106.8%	19.4%	1.4	3,388	238,804
石油製品				79,037	115.5%	6.0%	0.9		68,454
天然ガス及び製造ガス	千MT	994	92.7%	94,016	107.9%	7.2%	0.6	1,073	87,102
動植物性油脂	MT	5,272	101.5%	1,587	83.5%	0.1%	-0.0	5,195	1,900
化学製品				54,123	123.1%	4.1%	0.9		43,965
元素及び化合物				12,699	124.9%	1.0%	0.2		10,170
肥料	MT	254,956	121.6%	25,381	130.9%	1.9%	0.5	209,599	19,384
原料別製品				90,766	92.6%	6.9%	-0.6		98,010
ウッドチップ	MT	713,245	106.0%	19,303	125.6%	1.5%	0.3	672,702	15,362
鉄鋼	MT	29,735	83.4%	8,343	73.0%	0.6%	-0.3	35,653	11,426
非鉄金属	MT	13,846	93.9%	5,435	93.0%	0.4%	-0.0	14,753	5,843
金属製品				23,923	105.2%	1.8%	0.1		22,733
機械類及び輸送用機器				119,277	108.9%	9.1%	0.8		109,558
一般機械				47,451	127.1%	3.6%	0.8		37,339
農業用機械				31,181	117.7%	2.4%	0.4		26,503
電気機器				55,600	110.8%	4.2%	0.5		50,173
半導体等電子部品				2,677	77.2%	0.2%	-0.1		3,467
雑製品				18,990	93.8%	1.4%	-0.1		20,250
家具	MT	12,061	82.5%	5,928	91.3%	0.5%	-0.0	14,623	6,491
特殊取扱品				34,183	2.2倍	2.6%	1.5		15,890

9. 管内主要品別地域別表（輸入）

（価額：百万円）

区 分	中 国			A S E A N				大 洋 州				米 国				
	R5年上半期			R4年 上半期	R5年上半期			R4年 上半期	R5年上半期			R4年 上半期	R5年上半期			R4年 上半期
	価 額	前 年 同期比	寄与度	価 額	価 額	前 年 同期比	寄与度	価 額	価 額	前 年 同期比	寄与度	価 額	価 額	前 年 同期比	寄与度	価 額
輸 入 総 額	140,036	119.5%	1.9	117,158	137,853	118.3%	1.8	116,518	229,174	125.8%	3.9	182,178	141,457	96.0%	-0.5	147,289
食料品及び動物	25,954	118.4%	0.3	21,913	20,698	140.0%	0.5	14,782	15,063	83.8%	-0.2	17,973	63,984	73.8%	-1.9	86,722
肉類及び同調製品	157	76.8%	-0.0	205	2,140	160.3%	0.1	1,335	3,372	78.9%	-0.1	4,272	1,927	141.5%	0.0	1,362
魚介類及び同調製品	6,443	115.6%	0.1	5,574	2,430	95.7%	-0.0	2,541	27	8.2倍	0.0	3	5,787	116.7%	0.1	4,960
魚介類	2,209	127.7%	0.0	1,730	601	63.3%	-0.0	950	27	8.2倍	0.0	3	5,783	116.6%	0.1	4,960
さけ及びます	-	全減	-0.0	5	-	全減	-0.0	14	-	-	-	-	624	3.5倍	0.0	177
かに	-	-	-	-	-	-	-	-	-	-	-	-	69	27.2%	-0.0	253
いか	1,602	121.9%	0.0	1,315	19	97.0%	-0.0	20	13	全増	0.0	-	240	73.2%	-0.0	327
魚介類の調製品	4,234	110.1%	0.0	3,844	1,829	115.0%	0.0	1,591	-	-	-	-	3	全増	0.0	-
とうもろこし	-	-	-	-	-	-	-	-	12	22.3%	-0.0	53	27,489	45.9%	-2.7	59,923
果実及び野菜	3,365	109.3%	0.0	3,080	651	138.9%	0.0	469	72	54.8%	-0.0	132	1,052	132.1%	0.0	796
飼料	14,160	145.2%	0.4	9,750	13,217	146.1%	0.3	9,047	1,787	95.0%	-0.0	1,880	13,784	128.3%	0.3	10,743
植物性油かす	7,042	176.9%	0.3	3,981	11,833	153.5%	0.3	7,707	-	-	-	-	5,124	3.4倍	0.3	1,521
飲料及びたばこ	5	107.7%	0.0	4	9	103.0%	0.0	9	5	49.7%	-0.0	10	98	2.3倍	0.0	43
原材料	3,136	118.4%	0.0	2,649	7,835	75.3%	-0.2	10,408	10,949	65.9%	-0.5	16,615	24,788	149.2%	0.7	16,613
木材	1,469	184.8%	0.1	795	847	169.0%	0.0	501	-	全減	-0.0	4	2,827	179.3%	0.1	1,576
製材	1,464	186.0%	0.1	787	543	172.5%	0.0	315	-	全減	-0.0	2	739	2.1倍	0.0	353
鉄鉱石	-	-	-	-	-	-	-	-	2,395	全増	0.2	-	-	-	-	-
非鉄金属鉱	-	-	-	-	944	13.2%	-0.5	7,161	8,043	49.3%	-0.7	16,299	4,935	104.0%	0.0	4,746
ニッケル鉱	-	-	-	-	944	13.2%	-0.5	7,161	2,064	41.9%	-0.2	4,925	-	-	-	-
亜鉛鉱	-	-	-	-	-	-	-	-	5,979	52.6%	-0.5	11,374	4,935	104.0%	0.0	4,746
鉱物性燃料	16,716	2.6倍	0.9	6,332	59,752	127.9%	1.1	46,723	199,809	138.5%	4.7	144,308	24,322	139.8%	0.6	17,403
石炭	112	93.9%	-0.0	119	45,652	2.3倍	2.2	19,643	153,405	122.7%	2.4	125,039	10,376	全増	0.9	-
原油及び粗油	-	-	-	-	-	-	-	-	-	-	-	-	-	-	-	-
石油製品	16,048	2.9倍	0.9	5,626	13,812	2.4倍	0.7	5,694	1,296	101倍	0.1	13	43	72.2%	-0.0	59
天然ガス及び製造ガス	-	-	-	-	-	全減	-1.8	21,210	45,108	2.3倍	2.2	19,256	13,904	80.2%	-0.3	17,344
動植物性油脂	62	全増	0.0	-	228	114.2%	0.0	200	-	全減	-0.0	1	-	-	-	-
化学製品	11,373	90.0%	-0.1	12,630	6,981	101.4%	0.0	6,885	87	147.0%	0.0	59	8,881	2.1倍	0.4	4,206
元素及び化合物	3,956	93.5%	-0.0	4,230	1,547	122.5%	0.0	1,263	1	163.5%	0.0	1	560	4.2倍	0.0	133
肥料	3,571	79.4%	-0.1	4,495	1,379	99.4%	-0.0	1,388	4	106.1%	0.0	4	5,153	2.0倍	0.2	2,568
原料別製品	28,630	89.4%	-0.3	32,035	30,660	113.0%	0.3	27,143	3,101	99.6%	-0.0	3,114	3,359	2.4倍	0.2	1,395
ウッドチップ	4	93.1%	-0.0	5	10,701	136.2%	0.2	7,855	2,897	101.4%	0.0	2,858	1,895	8.9倍	0.1	212
鉄鋼	1,242	68.5%	-0.0	1,813	1,281	107.5%	0.0	1,192	81	94.9%	-0.0	85	12	16.5%	-0.0	73
非鉄金属	1,272	70.5%	-0.0	1,802	1,256	95.1%	-0.0	1,321	-	全減	-0.0	23	787	3.0倍	0.0	258
金属製品	14,202	91.9%	-0.1	15,445	3,034	167.7%	0.1	1,809	69	118.0%	0.0	58	238	68.5%	-0.0	347
機械類及び輸送用機器	43,854	139.3%	1.0	31,477	5,178	162.2%	0.2	3,192	77	152.6%	0.0	51	15,497	75.7%	-0.4	20,462
一般機械	5,172	136.7%	0.1	3,783	2,164	3.3倍	0.1	662	42	134.2%	0.0	32	1,988	138.2%	0.0	1,439
農業用機械	529	63.7%	-0.0	831	72	13.9倍	0.0	5	25	2.9倍	0.0	9	1,089	128.3%	0.0	849
電気機器	36,156	145.2%	0.9	24,902	2,417	108.9%	0.0	2,220	35	190.8%	0.0	18	3,755	128.1%	0.1	2,932
半導体等電子部品	1,687	66.4%	-0.1	2,541	935	111.2%	0.0	841	-	-	-	-	2	全増	0.0	-
雑製品	9,804	97.5%	-0.0	10,059	6,040	92.1%	-0.0	6,558	84	176.2%	0.0	48	502	123.3%	0.0	407
家具	3,476	88.0%	-0.0	3,949	2,179	96.3%	-0.0	2,263	-	-	-	-	33	3.9倍	0.0	8
特殊取扱品	502	8.6倍	0.0	58	470	76.1%	-0.0	618	-	-	-	-	27	69.3%	-0.0	38

9. 管内主要品別地域別表（輸入）

（価額：百万円）

区 分	中 南 米				西 欧				口 シ ア				中 東			
	R5年上半期			R4年 上半期	R5年上半期			R4年 上半期	R5年上半期			R4年 上半期	R5年上半期			R4年 上半期
	価 額	前 年 同期比	寄与度	価 額	価 額	前 年 同期比	寄与度	価 額	価 額	前 年 同期比	寄与度	価 額	価 額	前 年 同期比	寄与度	価 額
輸 入 総 額	94,741	132.1%	1.9	71,705	77,739	92.8%	-0.5	83,745	48,526	53.3%	-3.6	91,105	274,430	111.8%	2.4	245,362
食料品及び動物	57,596	2.6倍	3.0	22,106	14,219	128.6%	0.3	11,059	18,864	70.0%	-0.7	26,967	16	22.2%	-0.0	73
肉類及び同調製品	1,628	141.7%	0.0	1,149	2,161	110.0%	0.0	1,965	-	-	-	-	-	-	-	-
魚介類及び同調製品	5,092	105.2%	0.0	4,840	4,343	2.1倍	0.2	2,052	18,587	69.6%	-0.7	26,712	-	-	-	-
魚介類	3,987	83.1%	-0.1	4,797	3,732	2.2倍	0.2	1,681	18,582	69.6%	-0.7	26,709	-	-	-	-
さけ及びます	1,802	50.8%	-0.1	3,545	864	2.3倍	0.0	369	84	11.6%	-0.1	727	-	-	-	-
かに	-	-	-	-	42	全増	0.0	-	2,758	42.9%	-0.3	6,422	-	-	-	-
いか	1,980	190.8%	0.1	1,038	151	全増	0.0	-	473	36.3%	-0.1	1,303	-	-	-	-
魚介類の調製品	1,104	26.0倍	0.1	42	611	164.7%	0.0	371	5	153.5%	0.0	3	-	-	-	-
とうもろこし	37,753	8.8倍	2.8	4,272	1,373	113.4%	0.0	1,211	-	-	-	-	-	-	-	-
果実及び野菜	101	136.4%	0.0	74	746	166.9%	0.0	447	-	-	-	-	16	74.3%	-0.0	21
飼料	12,383	111.3%	0.1	11,131	1,193	80.6%	-0.0	1,481	245	104.8%	0.0	234	-	-	-	-
植物性油かす	12,344	111.1%	0.1	11,116	61	115.0%	0.0	53	245	125.0%	0.0	196	-	-	-	-
飲料及びたばこ	124	158.9%	0.0	78	665	111.1%	0.0	599	-	-	-	-	-	-	-	-
原材料	24,770	62.8%	-1.2	39,435	3,546	32.2%	-0.6	11,021	3,916	50.5%	-0.3	7,757	703	全増	0.1	-
木材	21	54.5%	-0.0	39	2,937	28.2%	-0.6	10,429	78	3.5%	-0.2	2,238	-	-	-	-
製材	21	54.5%	-0.0	39	2,487	24.7%	-0.6	10,080	78	3.5%	-0.2	2,238	-	-	-	-
鉄鉱石	2,142	160.3%	0.1	1,336	-	-	-	-	-	-	-	-	-	-	-	-
非鉄金属鉱	22,340	59.3%	-1.3	37,682	40	26.4%	-0.0	153	3,839	71.4%	-0.1	5,377	-	-	-	-
ニッケル鉱	-	-	-	-	-	-	-	-	-	-	-	-	-	-	-	-
亜鉛鉱	19,943	60.5%	-1.1	32,959	-	-	-	-	-	-	-	-	-	-	-	-
鉱物性燃料	1,292	256倍	0.1	5	53	63.0%	-0.0	84	25,356	50.4%	-2.1	50,272	266,679	110.1%	2.1	242,168
石炭	1,292	全増	0.1	-	-	-	-	-	8,766	30.8%	-1.6	28,425	-	-	-	-
原油及び粗油	-	-	-	-	-	-	-	-	-	-	-	-	254,927	106.8%	1.4	238,804
石油製品	-	全減	-0.0	5	35	59.6%	-0.0	59	-	-	-	-	-	-	-	-
天然ガス及び製造ガス	-	-	-	-	-	-	-	-	16,576	76.0%	-0.4	21,824	11,753	3.5倍	0.7	3,364
動植物性油脂	1,123	70.0%	-0.0	1,605	41	81.5%	-0.0	51	-	全減	-0.0	9	-	-	-	-
化学製品	4,906	128.1%	0.1	3,829	4,583	107.2%	0.0	4,277	11	6.6%	-0.0	163	4,942	2.0倍	0.2	2,452
元素及び化合物	2,752	151.7%	0.1	1,815	1,372	112.5%	0.0	1,220	-	全減	-0.0	8	2	31.5%	-0.0	5
肥料	2,092	108.4%	0.0	1,929	562	56.1%	-0.0	1,000	11	6.9%	-0.0	155	4,557	2.8倍	0.2	1,649
原料別製品	4,817	107.2%	0.0	4,495	7,313	64.2%	-0.3	11,397	362	7.5%	-0.4	4,825	1,092	171.9%	0.0	635
ウッドチップ	2,765	76.8%	-0.1	3,600	96	157.8%	0.0	61	-	-	-	-	-	-	-	-
鉄鋼	1,317	170.8%	0.0	771	638	131.1%	0.0	487	5	0.1%	-0.3	3,147	-	-	-	-
非鉄金属	8	全増	0.0	-	30	47.1%	-0.0	63	250	24.9%	-0.1	1,004	1,045	169.6%	0.0	616
金属製品	-	全減	-0.0	1	2,863	153.4%	0.1	1,867	-	-	-	-	-	全減	-0.0	1
機械類及び輸送用機器	99	66.8%	-0.0	148	46,032	103.4%	0.1	44,520	-	全減	-0.0	1	991	39.4倍	0.1	25
一般機械	53	39.3%	-0.0	135	32,052	120.7%	0.5	26,560	-	-	-	-	855	690倍	0.1	1
農業用機械	41	171.4%	0.0	24	26,612	116.0%	0.3	22,932	-	-	-	-	1	128.8%	0.0	0
電気機器	45	3.5倍	0.0	13	11,359	71.3%	-0.4	15,923	-	-	-	-	136	5.7倍	0.0	24
半導体等電子部品	-	-	-	-	29	65.7%	-0.0	44	-	-	-	-	-	-	-	-
雑製品	5	107.6%	0.0	5	1,047	143.8%	0.0	728	17	185.1%	0.0	9	7	84.5%	-0.0	8
家具	-	-	-	-	65	66.7%	-0.0	97	-	-	-	-	-	-	-	-
特殊取扱品	11	全増	0.0	-	239	29.0倍	0.0	8	1	0.1%	-0.1	1,103	-	-	-	-

10. 管内地域(国)別輸出入実績表

(価額：百万円)

区分 地域(国)名	輸 出				輸 入			
	令和5年上半期			令和4年 上半期	令和5年上半期			令和4年 上半期
	価 額	前年同期比	寄与度	価 額	価 額	前年同期比	寄与度	価 額
総 額	272,673	104.2%	4.2	261,629	1,313,340	110.2%	10.2	1,192,262
アジア	178,859	94.7%	-3.8	188,778	386,219	116.2%	4.5	332,440
大韓民国	25,041	77.2%	-2.8	32,422	96,814	109.2%	0.7	88,623
中華人民共和国	67,909	100.3%	0.1	67,739	140,036	119.5%	1.9	117,158
台湾	12,759	73.6%	-1.8	17,340	4,897	109.0%	0.0	4,492
香港	5,556	90.2%	-0.2	6,159	12	77.4%	-0.0	16
ベトナム	10,488	82.4%	-0.9	12,725	21,254	134.4%	0.5	15,817
タイ	19,947	85.6%	-1.3	23,303	16,826	130.8%	0.3	12,862
シンガポール	10,643	3.6倍	2.9	2,974	702	60.0%	-0.0	1,169
マレーシア	5,591	82.1%	-0.5	6,810	25,969	66.1%	-1.1	39,263
フィリピン	4,088	75.7%	-0.5	5,398	10,438	64.7%	-0.5	16,136
インドネシア	6,626	113.0%	0.3	5,865	62,234	2.0倍	2.6	30,942
インド	6,043	3.6倍	1.7	1,687	4,068	99.3%	-0.0	4,096
(ASEAN)	57,731	100.6%	0.1	57,375	137,853	118.3%	1.8	116,518
中東	4,662	77.2%	-0.5	6,039	274,430	111.8%	2.4	245,362
サウジアラビア	116	4.2%	-1.0	2,790	122,912	106.5%	0.6	115,364
クウェート	2	全増	0.0	-	28,052	88.9%	-0.3	31,554
カタール	38	11.0倍	0.0	3	6,594	15.0%	-3.1	44,021
アラブ首長国連邦	4,373	137.4%	0.5	3,183	93,939	189.8%	3.7	49,482
西欧	13,420	94.0%	-0.3	14,271	77,739	92.8%	-0.5	83,745
スウェーデン	759	107.3%	0.0	708	1,939	42.3%	-0.2	4,581
英国	439	4.4倍	0.1	100	4,223	154.3%	0.1	2,736
オランダ	2,614	58.3%	-0.7	4,483	3,938	125.6%	0.1	3,137
フランス	871	69.0%	-0.1	1,262	9,543	120.8%	0.1	7,902
ドイツ	3,134	89.8%	-0.1	3,489	22,398	102.5%	0.0	21,859
イタリア	739	170.6%	0.1	433	5,784	98.9%	-0.0	5,846
フィンランド	5	176.7%	0.0	3	3,620	35.3%	-0.6	10,266
(EU)	13,411	90.8%	-0.5	14,764	73,672	84.9%	-1.1	86,758
中東欧・ロシア等	8,924	172.4%	1.4	5,175	55,676	54.1%	-4.0	102,933
ポーランド	558	3.7倍	0.2	151	2,396	67.0%	-0.1	3,575
ロシア	8,224	188.4%	1.5	4,364	48,526	53.3%	-3.6	91,105
北米	37,266	119.8%	2.4	31,101	190,263	111.1%	1.6	171,248
カナダ	191	42.4%	-0.1	450	48,731	2.0倍	2.1	23,927
アメリカ合衆国	37,075	121.0%	2.5	30,651	141,457	96.0%	-0.5	147,289
中南米	20,765	3.0倍	5.3	6,981	94,741	132.1%	1.9	71,705
メキシコ	894	95.2%	-0.0	939	10,011	73.0%	-0.3	13,724
パナマ	14,085	282倍	5.4	50	-	全減	-0.0	5
ボリビア	22	130.0%	0.0	17	8,860	47.6%	-0.8	18,604
チリ	989	88.2%	-0.1	1,121	10,996	103.3%	0.0	10,649
ブラジル	4,363	99.7%	-0.0	4,378	58,697	3.4倍	3.5	17,468
アフリカ	643	24.0%	-0.8	2,681	5,098	192.2%	0.2	2,652
南アフリカ共和国	131	100.5%	0.0	130	4,445	5.3倍	0.3	836
大洋州	8,134	123.2%	0.6	6,603	229,174	125.8%	3.9	182,178
オーストラリア	760	2.2倍	0.2	339	224,268	128.7%	4.2	174,304
ニュージーランド	86	141.0%	0.0	61	2,836	96.2%	-0.0	2,949

(参考) 1. 管内輸出額主要品目の推移

(1) 貿易額主要品目

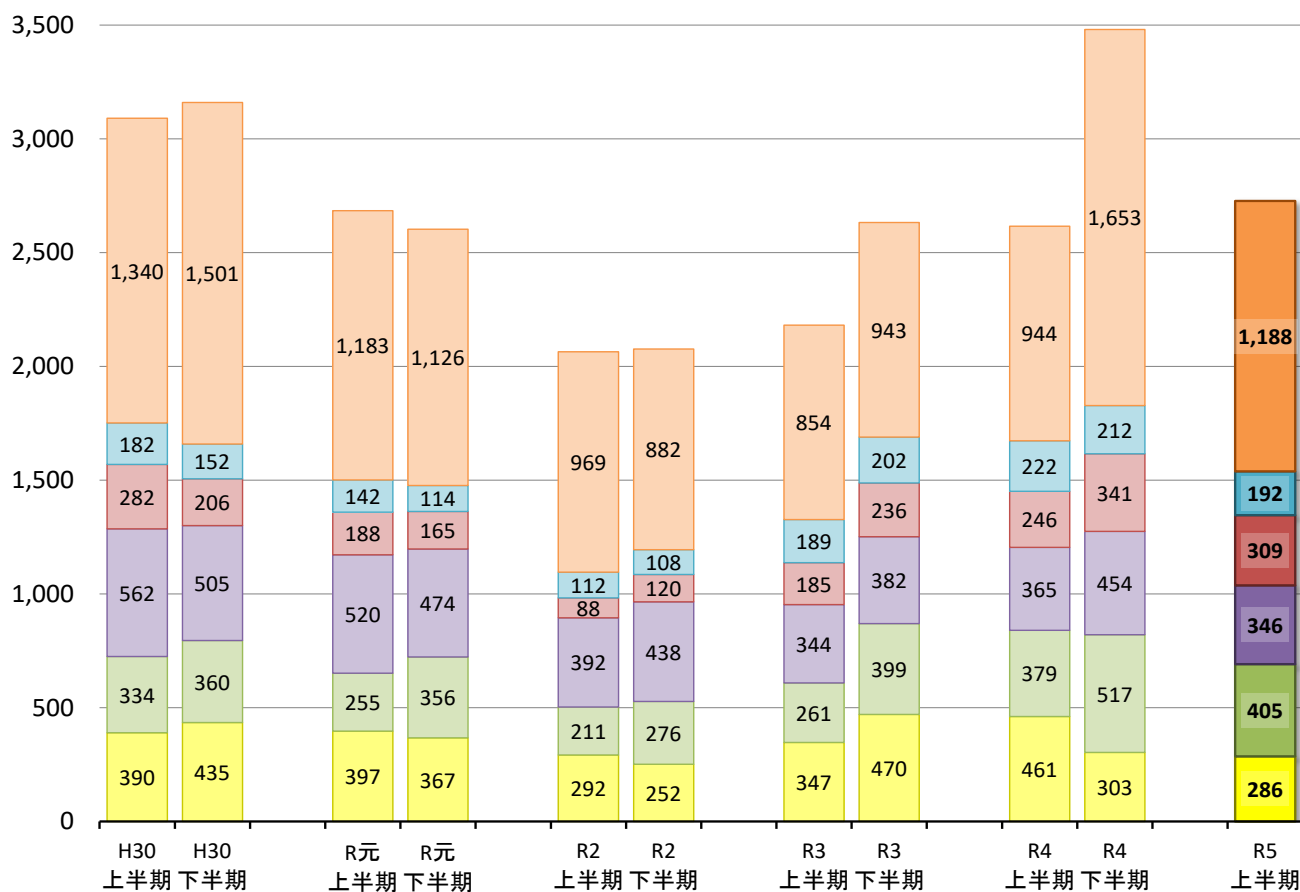
(価額:百万円)

年	期	鉄鋼		魚介類・同調製品		一般機械		自動車の部分品		鉄鋼くず	
		価額	前年同期比	価額	前年同期比	価額	前年同期比	価額	前年同期比	価額	前年同期比
H 30	上半期	39,027	87.8%	33,422	117.6%	56,198	106.6%	28,225	80.2%	18,221	158.1%
	下半期	43,491	113.7%	35,980	108.9%	50,549	91.0%	20,598	69.8%	15,214	109.6%
R 元 (H 31)	上半期	39,657	101.6%	25,498	76.3%	52,005	92.5%	18,758	66.5%	14,168	77.8%
	下半期	36,714	84.4%	35,593	98.9%	47,386	93.7%	16,544	80.3%	11,401	74.9%
R 2	上半期	29,177	73.6%	21,088	82.7%	39,249	75.5%	8,774	46.8%	11,222	79.2%
	下半期	25,164	68.5%	27,589	77.5%	43,806	92.4%	11,989	72.5%	10,845	95.1%
R 3	上半期	34,712	119.0%	26,146	124.0%	34,418	87.7%	18,485	2.1倍	18,925	168.6%
	下半期	47,042	186.9%	39,908	144.7%	38,184	87.2%	23,582	196.7%	20,201	186.3%
R 4	上半期	46,065	132.7%	37,949	145.1%	36,474	106.0%	24,557	132.8%	22,217	117.4%
	下半期	30,348	64.5%	51,666	129.5%	45,434	119.0%	34,133	144.7%	21,184	104.9%
R 5	上半期	28,578	62.0%	40,532	106.8%	34,625	94.9%	30,910	125.9%	19,231	86.6%

管内輸出額主要品目の推移

■鉄鋼 ■魚介類・同調製品 ■一般機械 ■自動車の部分品 ■鉄鋼くず ■(その他)

億円



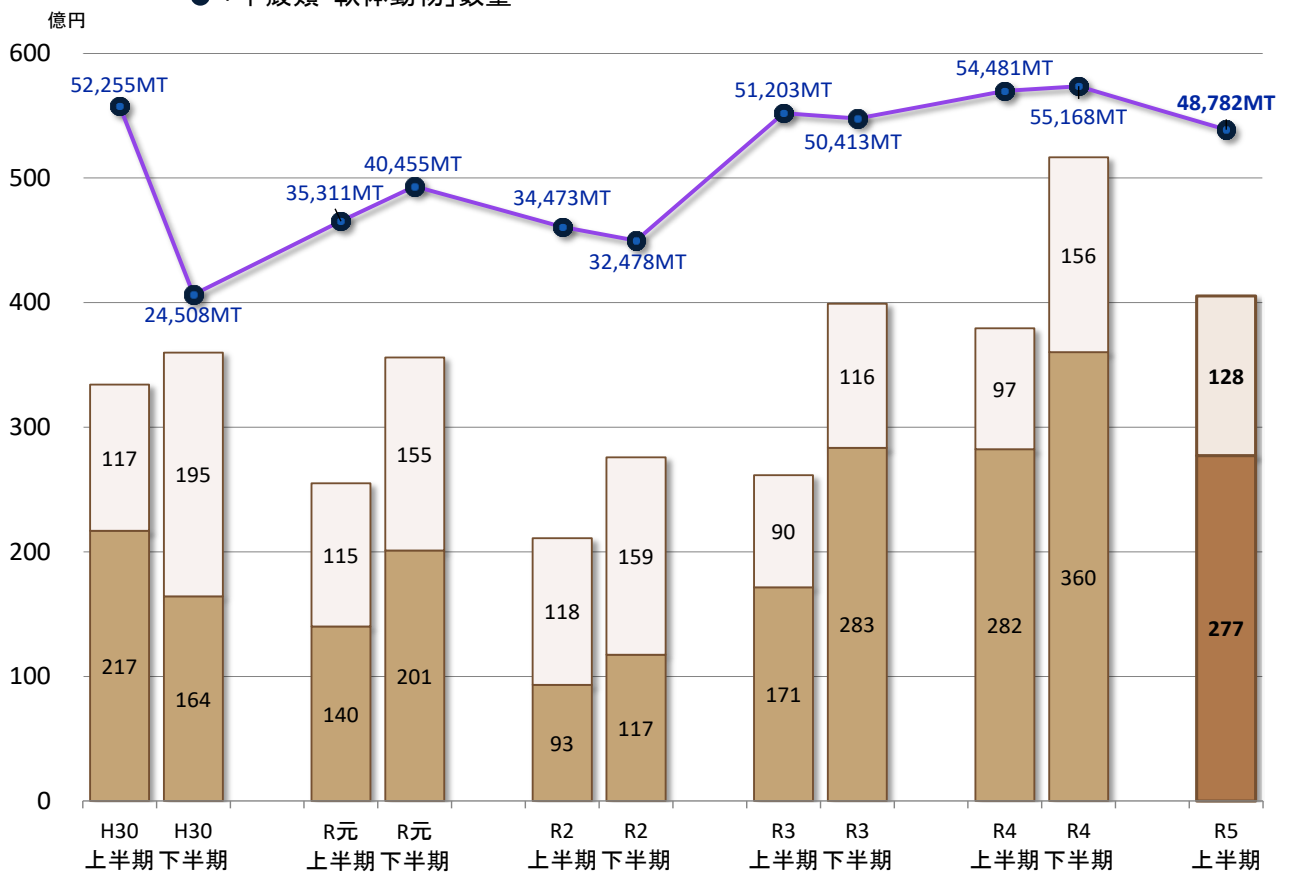
(2)管内「魚介類・同調製品」(うち甲殻類・軟体動物、主要地域別シェア)

(数量単位:MT・価額単位:百万円)

年	期	魚介類・同調製品		うち甲殻類・軟体動物		主要地域別輸出額シェア		
		数量	価額	数量	価額	アジア	北米	西欧
H 30	上半期	84,632	33,422	52,255	21,695	95.0%	0.7%	4.0%
	下半期	66,475	35,980	24,508	16,432	79.9%	11.2%	7.8%
R 元 (H 31)	上半期	66,176	25,498	35,311	14,014	93.6%	1.1%	4.4%
	下半期	81,226	35,593	40,455	20,105	88.8%	6.0%	4.3%
R 2	上半期	64,422	21,088	34,473	9,330	91.1%	3.8%	4.0%
	下半期	76,403	27,589	32,478	11,739	83.6%	5.1%	10.1%
R 3	上半期	82,412	26,146	51,203	17,146	90.7%	4.5%	3.6%
	下半期	84,562	39,908	50,413	28,340	80.8%	7.1%	11.3%
R 4	上半期	87,965	37,949	54,481	28,235	79.7%	7.8%	11.8%
	下半期	90,435	51,666	55,168	36,022	81.2%	7.2%	11.2%
R 5	上半期	78,194	40,532	48,782	27,720	87.0%	6.6%	6.1%

【輸出】管内「魚介類・同調製品」貿易額推移

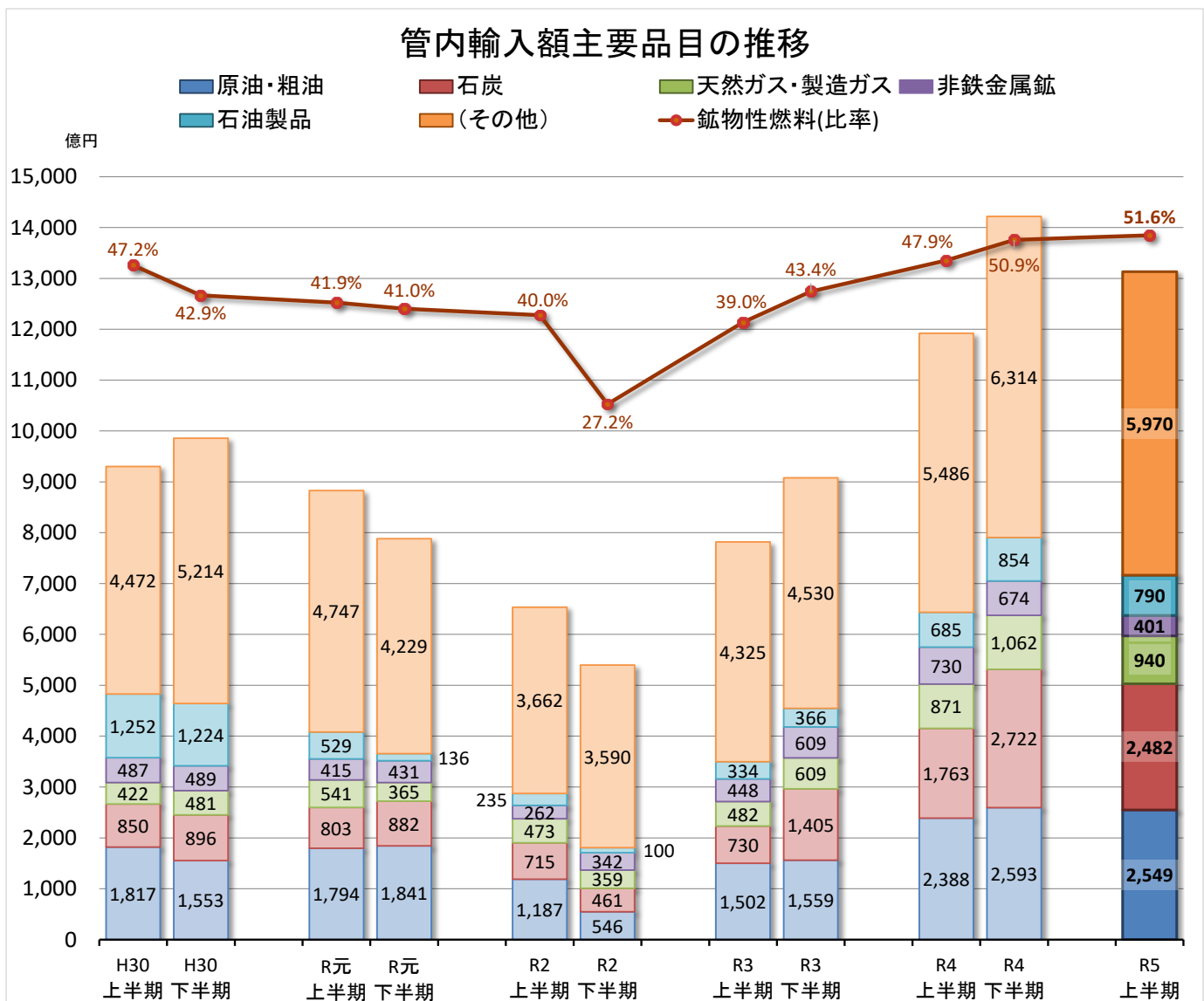
■「甲殻類・軟体動物」価額 ■その他「魚介類・同調製品」価額
●「甲殻類・軟体動物」数量



2. 管内輸入額主要品目の推移

(価額:百万円)

年	期	原油・粗油		石炭		天然ガス・製造ガス		非鉄金属鉱		石油製品	
		価額	前年同期比	価額	前年同期比	価額	前年同期比	価額	前年同期比	価額	前年同期比
H 30	上半期	181,745	110.7%	85,047	100.6%	42,152	126.8%	48,677	130.4%	125,195	142.0%
	下半期	155,335	100.8%	89,612	123.3%	48,052	149.3%	48,933	87.6%	122,443	147.8%
R 元 (H 31)	上半期	179,420	98.7%	80,327	94.5%	54,089	128.3%	41,460	85.2%	52,925	42.3%
	下半期	184,137	118.5%	88,162	98.4%	36,477	75.9%	43,089	88.1%	13,574	11.1%
R 2	上半期	118,734	66.2%	71,543	89.1%	47,324	87.5%	26,209	63.2%	23,535	44.5%
	下半期	54,607	29.7%	46,147	52.3%	35,852	98.3%	34,230	79.4%	9,999	73.7%
R 3	上半期	150,170	126.5%	72,969	102.0%	48,170	101.8%	44,791	170.9%	33,440	142.1%
	下半期	155,939	2.9倍	140,546	3.0倍	60,886	169.8%	60,907	177.9%	36,567	3.7倍
R 4	上半期	238,804	159.0%	176,304	2.4倍	87,102	180.8%	73,035	163.1%	68,454	2.0倍
	下半期	259,269	166.3%	272,206	193.7%	106,226	174.5%	67,392	110.6%	85,433	2.3倍
R 5	上半期	254,927	106.8%	248,199	140.8%	94,016	107.9%	40,146	55.0%	79,037	115.5%



※「鉱物性燃料(比率)」は、各期の輸入総額に占める「鉱物性燃料」(「石炭」「原油・粗油」「石油製品」「天然ガス・製造ガス」等)の輸入額の比率を表す。

【参考】

1. 統計地域

本資料における貿易額は、函館税関が管轄する1道3県(北海道・青森県・岩手県・秋田県)に蔵置された貨物の通関額です。

2. 統計計上の時期

輸出は当該貨物の積載する船舶又は航空機が出港する日、輸入は当該貨物の輸入許可(承認)の日となります。

3. 価額(輸出入額)

輸出はFOB価格、輸入はCIF価格を用いています。

※資料中の符号につきましては、以下のとおりです。

- (1) 「-」は、実績が皆無であるもの
- (2) 「0」は、表中の計上単位に満たないもの
- (3) 「空欄」は、単位が設定されていないもの又は複数の単位が混在し集計出来ないもの

4. 伸率

伸率とは、前年同月からの輸出(入)額の増加(減少)比率を示すものです。

$$\text{伸率(\%)} = \frac{\text{当期の輸出(入)額} - \text{前年同期の輸出(入)額}}{\text{前年同期の輸出(入)額}} \times 100$$

5. 寄与度

寄与度とは、全体の伸率に対し、各品目がどの程度貢献(寄与)したかを示すものです。

$$\text{寄与度(\%)} = \frac{\text{品目毎の当期輸出(入)額} - \text{品目毎の前年同期輸出(入)額}}{\text{前年同期の輸出(入)総額}} \times 100$$

6. 掲載品目について

掲載品目は、いくつかの統計番号(9桁)をまとめたもので、主要商品として貿易統計の発表の際などに使用している「概況品」に基づいています。

7. 「再輸出品」「再輸入品」について

「再輸出品」とは、本邦から輸出する外国産貨物をいい、「再輸入品」とは、本邦に輸入する内国産貨物をいいます。

8. 地域経済圏

- ・ASEANの貿易額は加盟国10カ国の実績です。
- ・EUの貿易額は加盟国27カ国の実績です。

9. 貿易統計資料の閲覧

函館税関ホームページ内の「貿易統計」では、下記貿易統計資料を掲載しております。

- ・貿易統計発表資料(管内 / 北海道 / 北東北 / 函館港)
- ・トピックス(特集記事)
- ・その他の参考資料

また、財務省貿易統計ホームページでは、以下の貿易統計資料の検索・閲覧が可能です。

- ・財務省が発表する貿易統計資料、その他参考資料
- ・各種貿易統計データの検索(国・品目・税関毎の貿易額、船舶・航空機統計、等)

函館税関ホームページ <https://www.customs.go.jp/hakodate/>

財務省貿易統計ホームページ <https://www.customs.go.jp/toukei/info/>



《本資料に関する問い合わせ先・貿易統計資料の閲覧場所》

函館税関 調査部 調査統計課
〒040-8561 函館市海岸町24番4号 函館港湾合同庁舎3階 Tel : 0138-40-4281(直通)

※本資料を他に転載等する場合には、「函館税関発表による」旨を必ず付記願います。