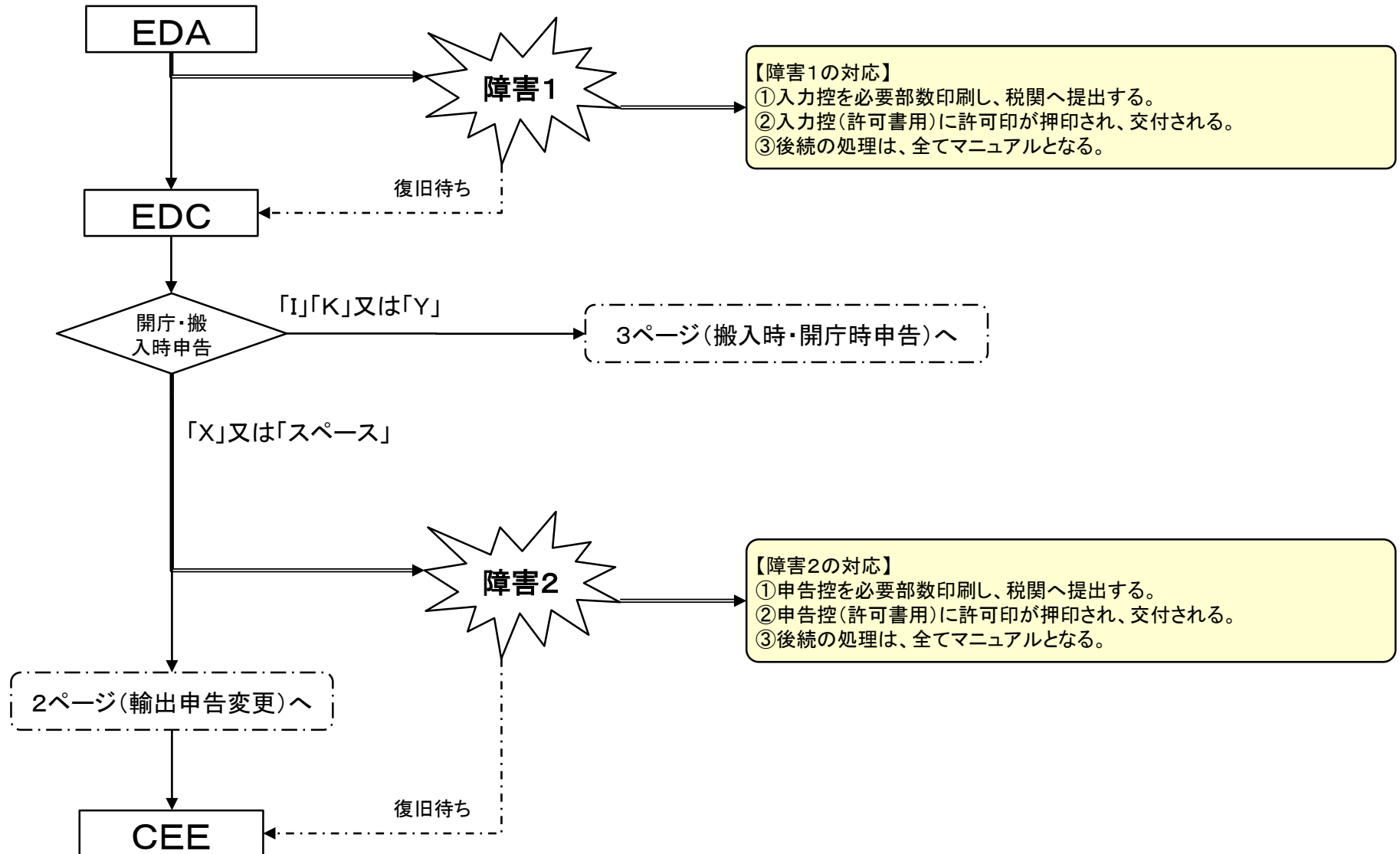
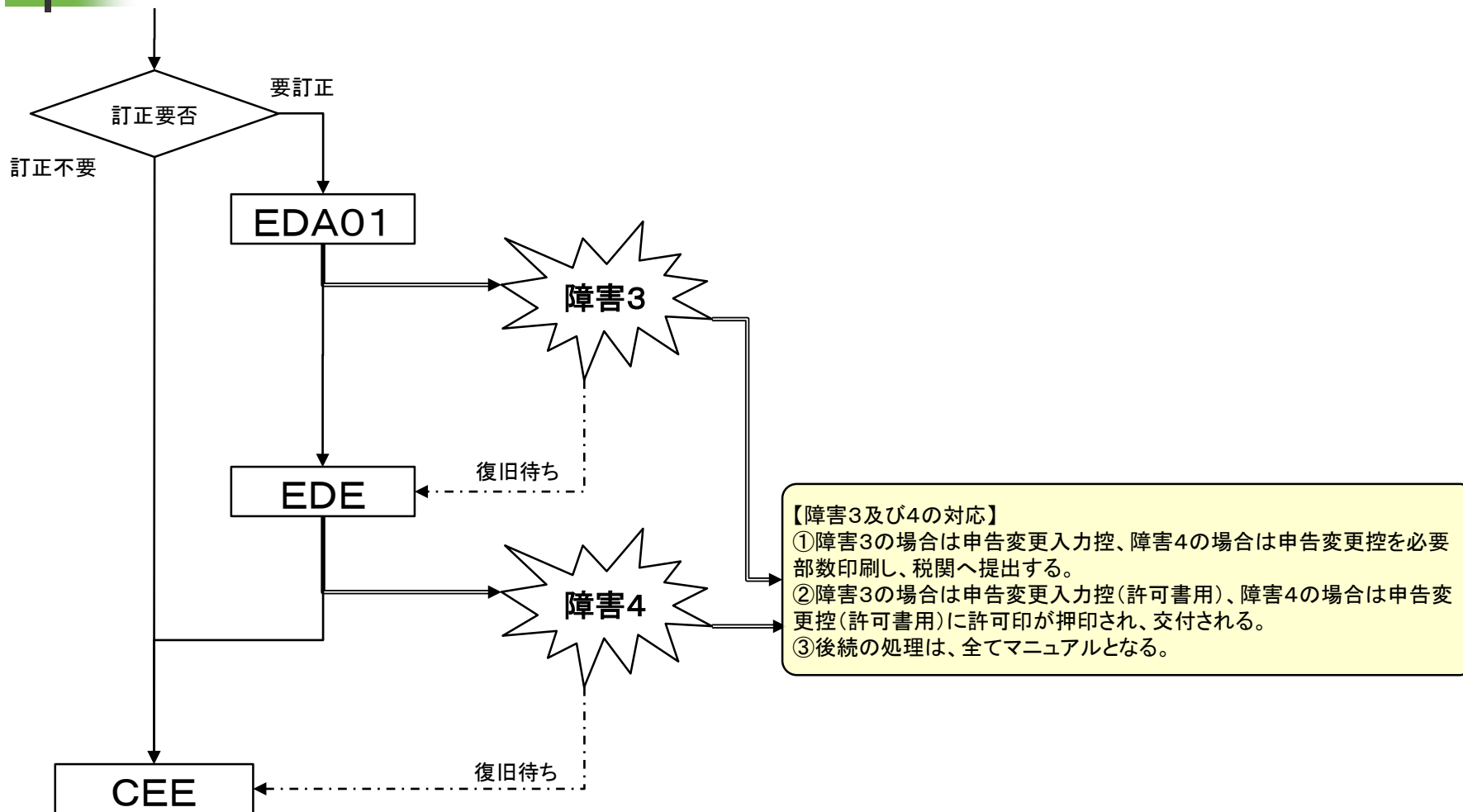


# 別添11 輸出申告、特定輸出申告又は展示等積戻し申告

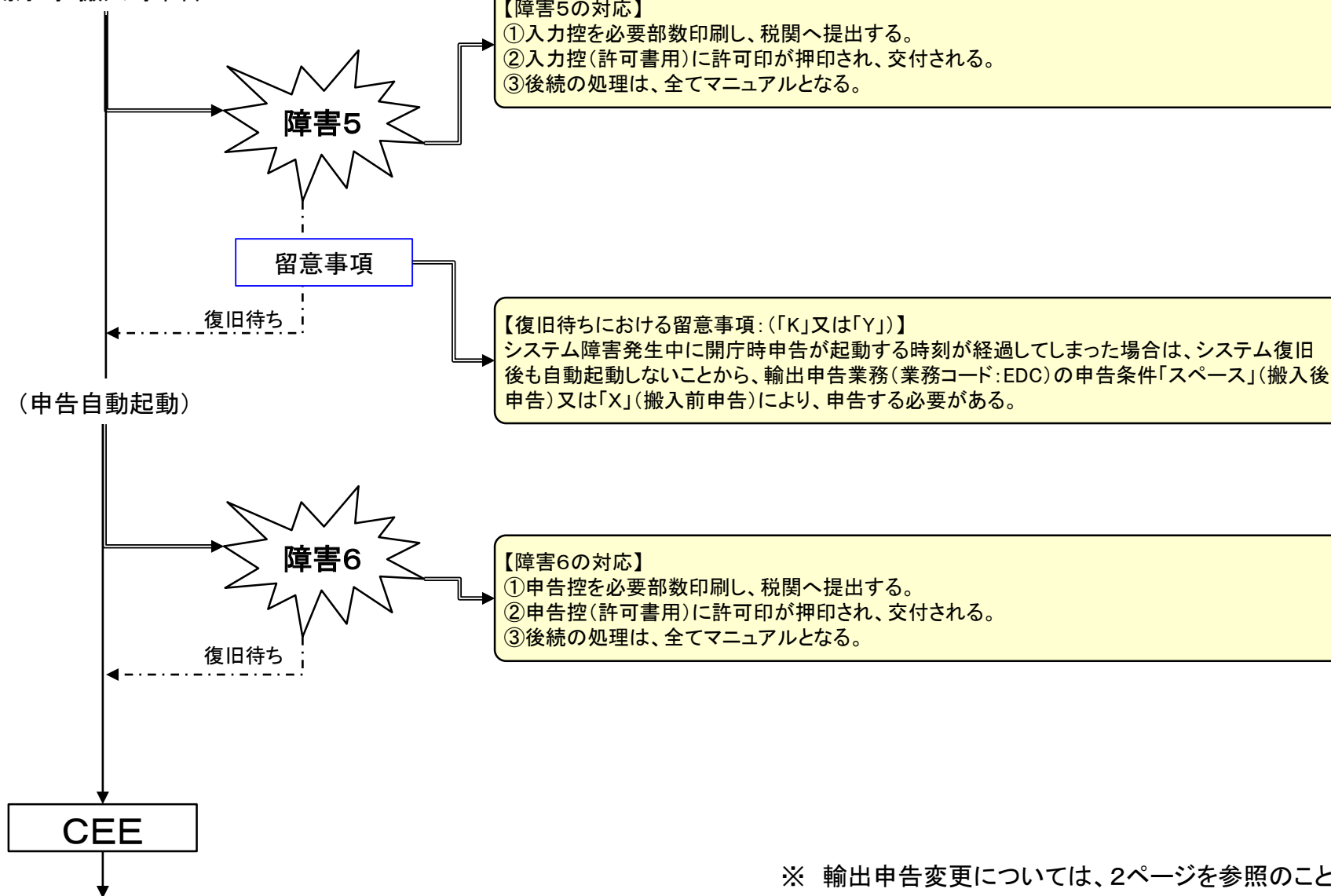


# 別添11 輸出申告、特定輸出申告又は展示等積戻し申告 (続き: 申告変更)



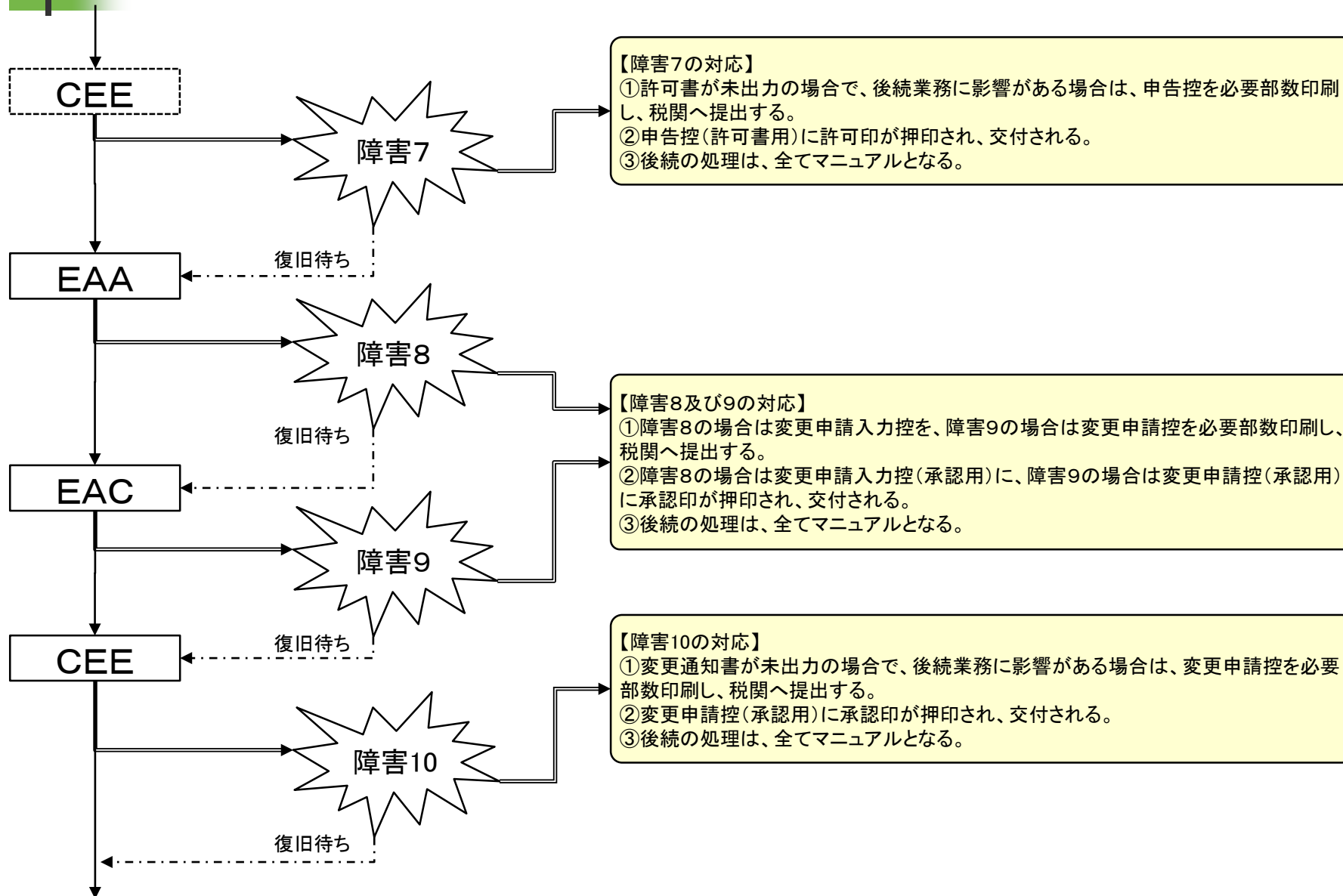
# 別添11 輸出申告、特定輸出申告又は展示等積戻し申告 (続き:開庁時・搬入時申告)

開庁時・搬入時申告



※ 輸出申告変更については、2ページを参照のこと。

# 別添11 輸出申告、特定輸出申告又は展示等積戻し申告 (続き:許可後変更)



法的にシステムで行うことに限定されているため、システムの復旧を待つことしか対応方法なし。

税関システムが障害時には、貨物情報に事故確認の旨又は保留解除の旨が登録されていないため、システムにより輸出申告等を実施できないことがあります。

また、輸出申告が行えた場合も、システムの復旧までの間、審査終了業務が実施できません。

このため、輸出許可の必要がある場合は、税関に相談の上、マニュアル申告等により対処願います。