



# 報道発表

令和元年 9 月 25 日  
横 浜 税 関

## 横浜税関における密輸摘発状況(令和元年上半期)

**不正薬物の摘発が件数・押収量ともに増加**  
— 大麻製品及び麻薬の摘発増加 —

### 1. 不正薬物

不正薬物<sup>(\*1)</sup>全体の摘発件数は230件(前年同期比20%増、全国の約4割)、押収量<sup>(\*2)</sup>は約31kg(前年同期比16%増)と摘発件数・押収量ともに増加

- (\*1) 覚醒剤、大麻、あへん、麻薬(ヘロイン、コカイン、MDMA等)、向精神薬及び指定薬物をいう
- (\*2) 錠剤型薬物を除いたもの

### 2. 覚醒剤

摘発件数は14件(前年同期比12%減)、押収量は約3kg(前年同期比85%減)と減少。

### 3. 大麻

摘発件数は80件(前年同期比2.2倍、全国の約6割)、押収量は約24kg(前年同期比約4.5倍、全国の約5割)と摘発件数・押収量ともに大幅に増加。

- 非公用軍事郵便物から大麻草を大量摘発
- 大麻製品(液状大麻、大麻含有食品等)の摘発件数増加

### 4. 麻薬

摘発件数は90件(前年同期比41%増、全国の約7割)、押収量は約2kg(前年同期比約3倍)と摘発件数・押収量ともに増加。

- 国際郵便路線を利用したMDMA、LSDの摘発件数増加

連絡・問合せ先 横浜税関 調査部  
特別審理官(第1担当)  
TEL045-212-6080

## 横浜税関における主な摘発事例等（令和元年上半期）

### ◎大麻草の大量摘発

#### 【事例1】非公用軍事郵便物に隠匿された大量の大麻草を摘発

平成31年3月、米国から到着した非公用軍事郵便物2通を検査したところ、郵便物内に隠匿された大麻草合計約13.4キログラムを発見・摘発した。



### ◎国際郵便路線を利用した大麻製品・麻薬の摘発件数増加

#### 【事例2】国際郵便物に隠匿された麻薬を摘発

平成31年3月、オランダ王国から到着した国際郵便物を検査したところ、郵便物内に隠匿された麻薬であるMDMA51錠及びLSD（リゼルギン酸ジエチルアミド）約1.17グラムを発見・摘発した。



MDMA

LSD

### 【事例3】国際郵便物に隠匿された液状大麻を摘発

平成31年3月、米国から到着した国際郵便物を検査したところ、郵便物内に隠匿された液状大麻約2.13グラムを発見・摘発した。



### 【事例4】国際郵便物に隠匿された大麻を摘発

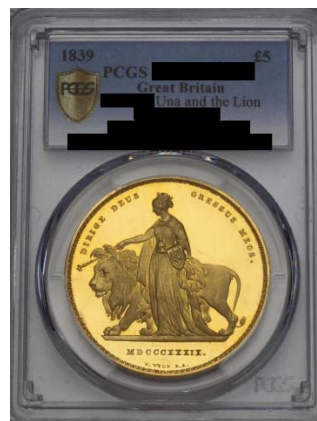
平成31年4月、米国から到着した国際郵便物を検査したところ、郵便物内に隠匿された大麻(植物片及びタバコ様のもの)約109.8グラムを発見・摘発した。



## ◎その他（告発事例）

### 金貨等密輸入既遂事件

令和元年6月、入国するにあたり、金貨等(アンティークコイン)36点を、合計13回にわたり、携行品に隠匿したうえ、輸入申告して許可を受けることなく税関を通過し、偽りその他不正の行為により、消費税等を免れたものとして、法人及びその従業員を関税法違反、消費税法違反及び地方税法違反各事実で告発した。(ほ脱額:消費税等合計4,639万3,700円)



【資料1】社会悪物品の摘発実績（横浜税関）

種類	年	平成27年	平成28年	平成29年	平成30年	(1-6月)	令和元年	前年同期比
							(1-6月)	
覚醒剤	件	10	19	26	40	16	14	88%
	kg	172	316	843	183	15	3	20%
大麻	件	59	43	80	101	36	80	222%
	kg	19	3	3	10	5	24	447%
大麻草	件	28	34	49	45	21	34	162%
	kg	18	1	2	1	0	21	6507%
大麻樹脂等	件	31	9	31	56	15	46	307%
	kg	1	2	1	9	5	3	65%
あへん	件	-	-	-	-	-	-	-
	kg	-	-	-	-	-	-	-
麻薬	件	90	106	121	144	64	90	141%
	kg	1	95	1	121	1	2	297%
	千錠	0	1	2	20	1	0	33%
ヘロイン	件	-	6	3	7	2	-	全減
	kg	-	0	0	0	0	-	全減
コカイン	件	5	4	14	27	18	6	33%
	kg	0	95	1	116	1	2	306%
MDMA等	件	17	18	45	44	20	39	195%
	kg	0	0	0	5	0	0	295%
	千錠	0	1	2	20	1	0	32%
ケタミン	件	-	3	7	8	5	8	160%
	kg	-	0	0	0	0	0	30%
その他麻薬	件	68	75	52	58	19	37	195%
	kg	0	0	0	0	0	0	380%
	千錠	0	0	0	0	0	0	41%
向精神薬	件	3	3	2	31	22	-	全減
	kg	0	-	-	-	-	-	-
	千錠	4	2	0	18	10	-	全減
指定薬物	件	826	277	135	125	54	46	85%
	kg	23	7	3	8	6	1	23%
合計	件	988	448	364	441	192	230	120%
	kg	215	421	851	322	27	31	116%
	千錠	4	2	2	38	11	0	4%

銃 砲	件	1	1	1	2	-	-	-
	丁	1	1	2	3	-	-	-
うち拳銃	件	1	1	1	1	-	-	-
	丁	1	1	2	2	-	-	-
拳銃部品	件	-	-	2	-	-	-	-
	点	-	-	3	-	-	-	-

- (注) 1. 税関が摘発した密輸入事件に係る押収量の他、警察等他機関が摘発した事件で、税関が当該事件に関与したものに係る押収量を含む。  
 2. 覚醒剤は、覚醒剤及び覚せい剤原料の合計数量を示す。  
 3. 大麻樹脂等は、大麻樹脂のほか、大麻キッド・大麻菓子等の大麻製品の合計を示す。  
 4. MDMA等は、MDMA、MDA及びMDEの合計数量を示す。  
 5. 端数処理のため数値が合わないことがある。  
 6. 数量の表記について、「0」とは500gまたは500錠未満の場合を示し、「-」とは全く無い場合を示す。  
 7. 平成30年、令和元年の数値は速報値である。

【資料2】不正薬物の密輸形態別摘発件数（横浜）

（件）

形態別	年				平成30年		令和元年（1-6月）	
	平成27年	平成28年	平成29年	（1-6月）		前年同期比		
航空機旅客等による密輸	1	1	1	3	2	1	50%	
国際郵便物を利用した密輸	981	437	359	431	186	226	122%	
商業貨物等を利用した密輸	3	9	3	6	4	3	75%	
	航空貨物等	0	0	0	0	0	-	
	海上貨物等	3	9	3	6	4	75%	
船員等による密輸	3	1	1	1	0	0	-	
合計	988	448	364	441	192	230	120%	

（注）航空機旅客等には、航空機乗組員を含み、船員等には、船舶旅客を含む。また、商業貨物等には、別送品を含む。

【資料3】不正薬物の仕出国別摘発件数（横浜）

仕出国等	オランダ	米国	中国	カナダ	英国	スロベニア	ドイツ	フランス	スペイン	タイ	その他	合計
摘発件数（件）	74件	59件	20件	20件	12件	7件	7件	7件	6件	4件	14件	230件
（うち国際郵便物）	（74件）	（56件）	（20件）	（20件）	（12件）	（7件）	（7件）	（7件）	（6件）	（4件）	（13件）	（226件）
構成比（%）	32.2%	25.7%	8.7%	8.7%	5.2%	3.0%	3.0%	3.0%	2.6%	1.7%	6.1%	100.0%