

ワインとウイスキーの輸入



☆2019年2月にEU、4月にチリからの「ワイン」輸入関税率がEPAで無税に！
 ☆2019年1-9月期は全国の「ワイン」の輸入数量・輸入金額ともに増加中！
 ☆2015年以降全国の「ウイスキー」の輸入数量が4年連続増加！



はじめに

2019年2月1日に日EU経済連携協定（以下「日EU・EPA」という。）が発効され、日EU・EPAを適用して輸入するワインの関税は即時撤廃されました。

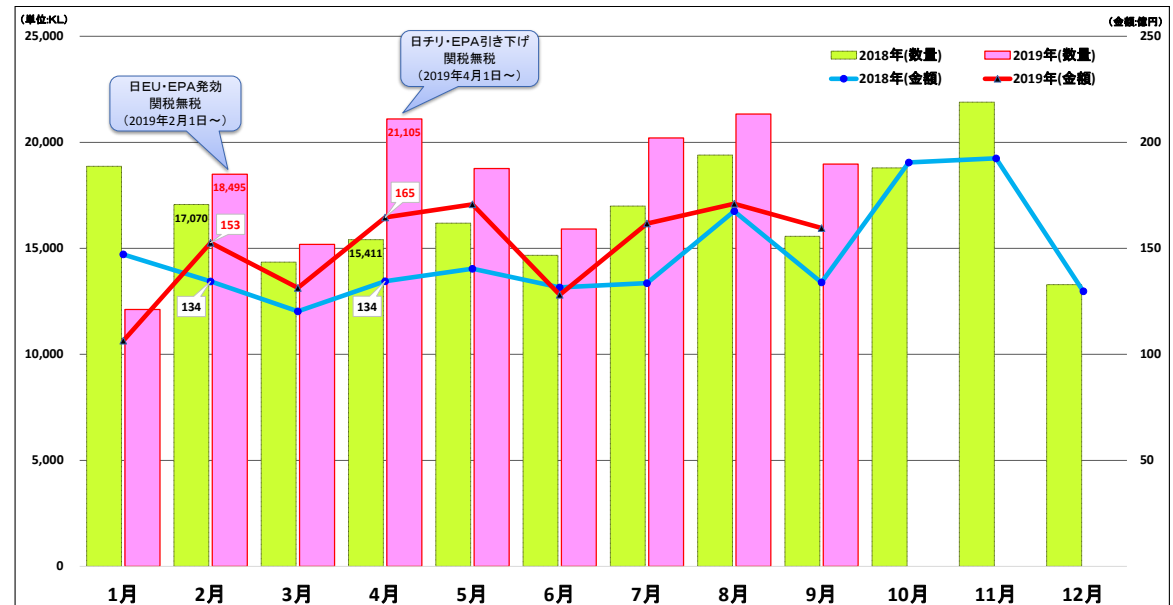
さらに、2019年4月1日、日チリ経済連携協定（以下「日チリ・EPA」という。）の関税率が引き下げられ、日EU・EPAと同様にワインは関税を無税で輸入することが可能となりました。

全国のワインの輸入数量・輸入金額の月別推移（図1）を見ますと、2019年2月が18,495KL（前年同月比108.3%）・153億円（前年同月比113.6%）、4月が21,105KL（前年同月比136.9%）・165億円（前年同月比122.4%）となり、EPA関税率が無税となった影響もあって前年同月比で実績が増えています。

また、最近のウイスキー人気の高まりもあり、ウイスキーの輸入動向にも変化が見られます。

そこで、今回は一部の国（地域）からの関税率が無税となったワインと人気が高まっているウイスキーの輸入について取り上げます。

【「ワイン」全国 輸入数量・輸入金額 月別推移】（図1）



本特集の「ワイン」は、
 ・輸入統計品目番号 2204.10-000（スパークリングワイン）
 ・輸入統計品目番号 2204.21-020（ぶどう酒のうち、2リットル以下の容器入りにしたもの）
 本特集の「ウイスキー」は、
 ・輸入統計品目番号 2208.30に属する全てのもの（ウイスキー）
 ※ウイスキーの統計品目番号は、アルコール度数等の違いにより複数に分かれていましたが、2017年の輸入統計品目表の改正により統一されました。2017年以前を含め全てのウイスキーを集計しています。
 に分類されるものについてまとめたものです。
 （2019年9月分及び2019年1-9月分は「輸入9桁速報値」による集計値です。）

スパークリングワイン

2019年1-9月期の輸入が増加

スパークリングワインは、リーマンショックの影響を受けた2009年を除きほぼ右肩上がりで増加を続け、輸入数量は2017年に36,353KL（前年比102.3%）となり過去最高を記録しています。輸入金額についても輸入数量と同様に増加を続け、2018年に681億円（前年比111.9%）となり過去最高を記録しています（図2）。

直近の2019年1-9月期においても、前年同期の実績を上回る輸入数量31,556KL（前年同期比127.1%）、輸入金額539億円（前年同期比115.2%）となり増加しています。

仕出国の内訳を見てみると、輸入数量では、1位フランス、2位スペイン、3位イタリアとEUから輸入される割合が全体の8割以上を占めています。輸入金額については、1位フランスのみで全体の8割以上を占めています（図3）。

業界によると、フランスのスパークリングワインの輸入が好調な背景には、

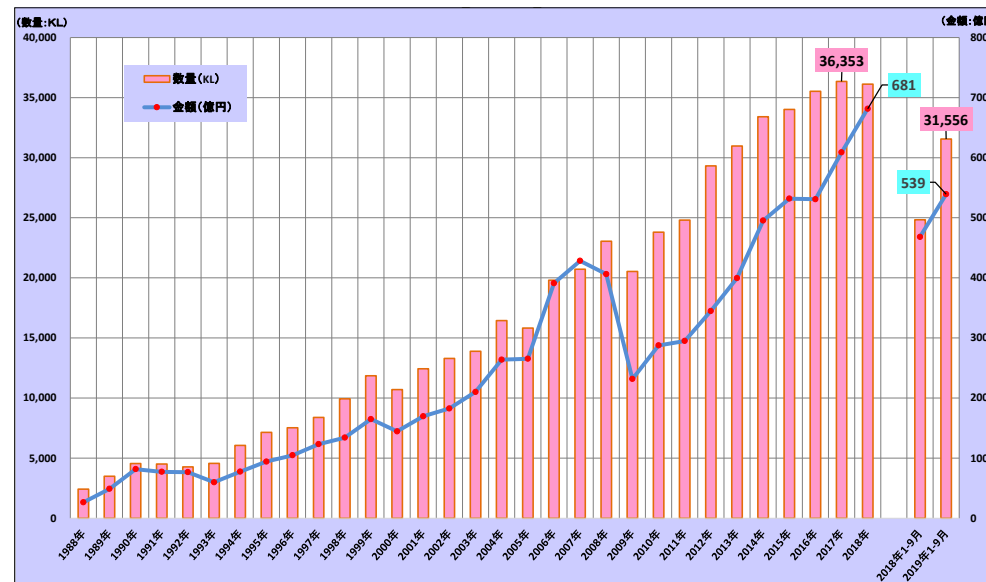
- ・シャンパンと呼ばれるシャンパーニュ地方のスパークリングワインに人気があり、単価も高価な商品が多いこと
 - ・日EU・EPAの発効により関税を無税で輸入可能となったこと
- などが一因と考えられるようです。

全国の2019年1-9月期の主要港別輸入数量・輸入金額（表1）を見ますと、約9割が船で輸入されており、東京港からの輸入が全体の4割以上を占め全国1位となっています。空港別では成田空港からの輸入が1位となっています。

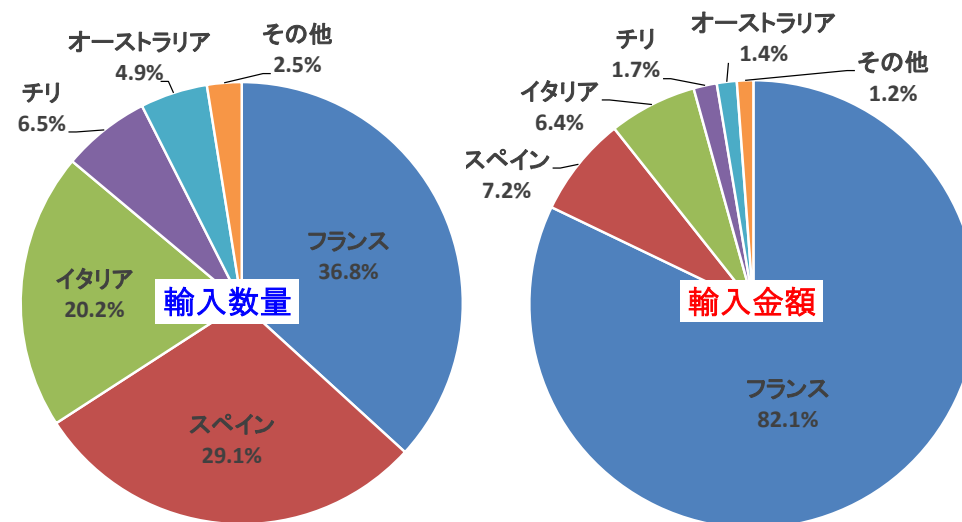
【全国 主要港別 輸入数量・輸入金額 構成比（2019年1-9月）】（表1）

港名	2019年1-9月			
	数量 (KL)	構成比	金額 (億円)	構成比
東京港	13,313	42.2%	242	44.9%
横浜港	6,733	21.3%	81	15.0%
大阪港	5,716	18.1%	148	27.5%
神戸港	2,001	6.3%	28	5.2%
成田空港	726	2.3%	13	2.5%
その他	3,067	9.7%	27	5.0%
計	31,556	100.0%	539	100.0%

【全国 輸入数量・輸入金額 年別推移】（図2）



【全国 主要国別 輸入数量・輸入金額 構成比（2019年1-9月）】（図3）



ボトルワイン（2L以下の容器入り）

「EU」からの輸入が堅調

2L以下の容器入りワイン（以下「ボトルワイン」という。）の全国の輸入数量・輸入金額の年別推移（図4）を見ますと、2018年は輸入数量166,381KL（前年比92.8%）、輸入金額1,075億円（前年比98.5%）と減少していますが、全国の主要国別輸入数量の月別推移（図5）を見ますと、日EU・EPA発効の影響もあってか、EU加盟国であるフランス・イタリア・スペインからの輸入が2019年2月以降、前年同月と比べて増加しています。

また、日チリ・EPA関税率が無税となった2019年4月は、チリからの輸入が輸入数量6,466KL（前年同月比170.2%）、輸入金額22億円（前年同月比202.3%）と突出して多くなっていることがわかります（図5）。

業界によるとチリ産のボトルワインが2019年4月のみ増加した背景には、

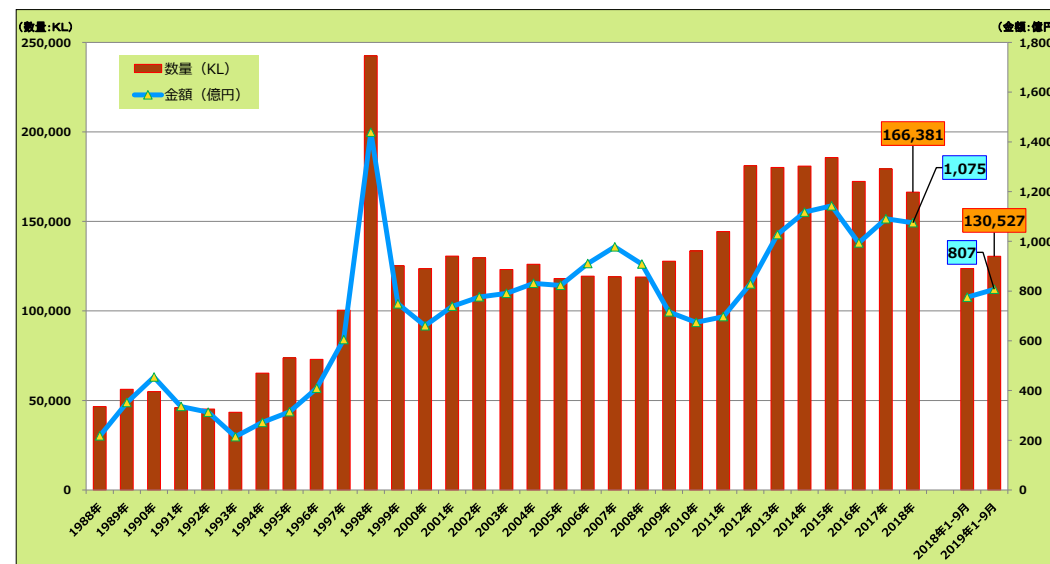
- ・日チリ・EPAの関税率は元々段階的に引き下げられており、日EU・EPAの即時撤廃のような大きな引き下げ幅で無税になっていないこと
 - ・小売店のキャンペーンがEUからの輸入を大々的にアピールしていたものが多く、チリ産の無税のインパクトが薄まってしまったこと
- などが一因と考えられるようです。

全国の2019年1-9月期の主要港別輸入数量・輸入金額（表2）を見ますと、東京港からの輸入が全体の4割以上を占め全国1位であり、空港別では成田空港からの輸入が1位となっています。

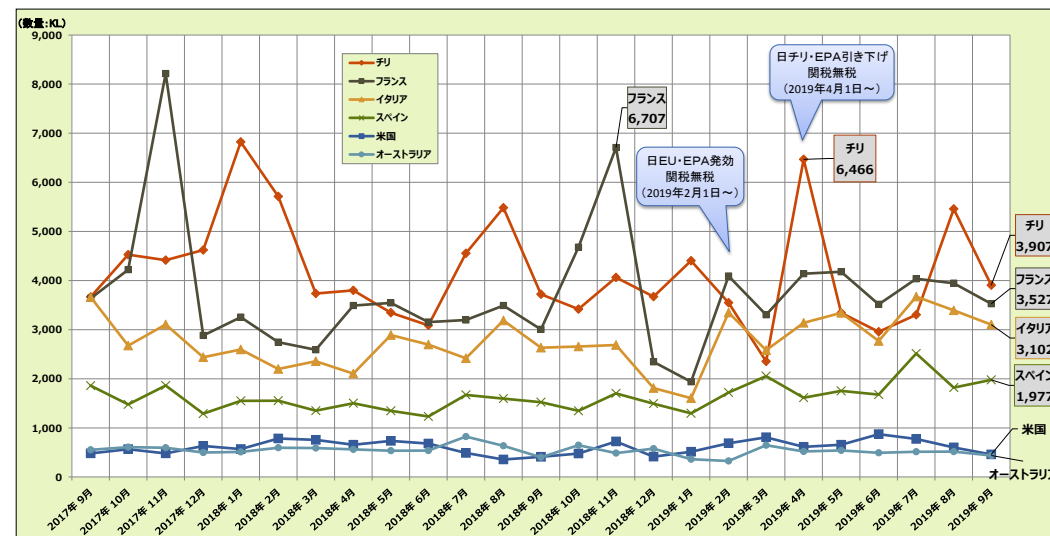
【全国 主要港別 輸入数量・輸入金額 構成比（2019年1-9月）】（表2）

港名	2019年1-9月			
	数量 (KL)	構成比	金額 (億円)	構成比
東京港	56,199	43.1%	356	44.2%
横浜港	33,107	25.4%	228	28.3%
大阪港	16,389	12.6%	80	9.9%
神戸港	6,035	4.6%	37	4.6%
成田空港	4,275	3.3%	30	3.8%
その他	14,521	11.1%	75	9.3%
計	130,527	100.0%	807	100.0%

【全国 輸入数量・輸入金額 年別推移】（図4）



【全国 主要国別 輸入数量 月別推移】（図5）



ウイスキー

輸入数量が4年連続増加

ウイスキーの輸入を全国の輸入数量・輸入金額の年別推移（図6）で見ますと、2018年の輸入数量が48,330KL（前年同期比122.7%）となり4年連続増加、輸入金額が474億円（前年同期比116.8%）と9年連続増加しています。2019年1-9月期においても輸入数量42,888KL（前年同期比127.1%）、輸入金額396億円（前年同期比115.4%）と継続して増加しています。

主な仕出国の推移を全国の主要国別（図7）に見ますと、比較可能な1988年以降、輸入数量・輸入金額ともに1位英国、2位米国の順位に変動はなく、この主要二国で一部の年を除き全体の9割以上を占めています。

業界によるとウイスキーの輸入が増加している一因には、昨今の健康志向ブームもあり、プリン体の含有量が比較的少ないハイボール等のアルコール飲料に人気があることから、ハイボールの原料となるウイスキーの輸入が増えていると考えられるようです。

全国の2019年1-9月期の主要港別輸入数量・輸入金額（表3）を見ますと、東京港からの輸入が全体の約4割を占め全国1位となっています。

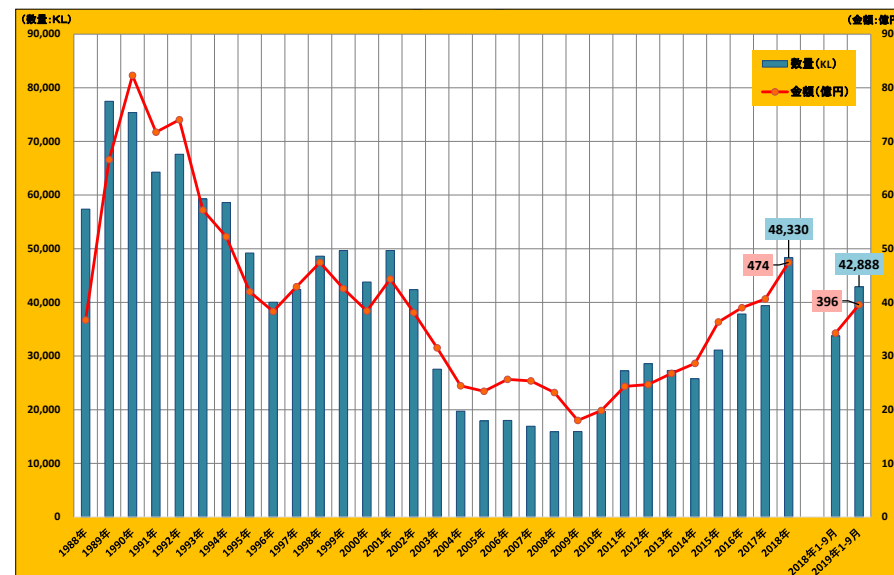
【全国 主要港別 輸入数量・輸入金額 構成比（2019年1-9月）】（表3）

港名	2019年1-9月			
	数量 (KL)	構成比	金額 (億円)	構成比
東京港	16,856	39.3%	184	46.5%
清水港	7,864	18.3%	26	6.5%
大阪港	5,490	12.8%	73	18.4%
横浜港	4,447	10.4%	44	11.2%
成田空港	170	0.4%	4	1.1%
その他	8,060	18.8%	65	16.3%
計	42,888	100.0%	396	100.0%

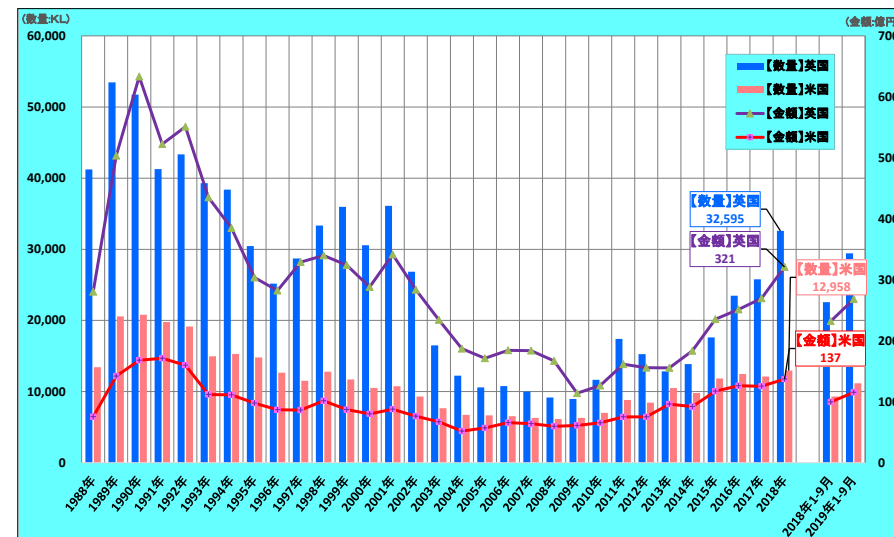
おわりに

私たちの日常にすっかり定着したワインとウイスキー。EPAにより関税が無税になったことから輸入が促進され、お求めになるワインの選択肢が広がるかもしれません。健康志向を追い風にウイスキーも好調に飲まれているようです。みなさんも、秋の夜長に楽しくお酒を味わってみてはいかがでしょうか。

【全国 輸入数量・輸入金額 年別推移】（図6）



【全国 主要国別 輸入数量・輸入金額 年別推移】（図7）



参考数値①

「ワイン」

【全国 輸入数量・輸入金額 年別推移】

年月	数量 (KL)	前年比	金額 (億円)	前年比
1988年	48,977	-	243	-
1989年	59,731	122.0%	400	164.4%
1990年	59,468	99.6%	536	133.9%
1991年	50,483	84.9%	413	77.1%
1992年	49,477	98.0%	389	94.3%
1993年	48,023	97.1%	274	70.4%
1994年	71,297	148.5%	349	127.3%
1995年	80,870	113.4%	409	117.1%
1996年	80,447	99.5%	513	125.6%
1997年	108,817	135.3%	728	141.8%
1998年	252,438	232.0%	1,573	216.0%
1999年	137,104	54.3%	913	58.1%
2000年	134,302	98.0%	805	88.1%
2001年	143,083	106.5%	908	112.8%
2002年	142,911	99.9%	959	105.6%
2003年	137,013	95.9%	1,001	104.4%
2004年	142,555	104.0%	1,095	109.4%
2005年	133,923	93.9%	1,088	99.4%
2006年	139,205	103.9%	1,301	119.6%
2007年	139,758	100.4%	1,406	108.0%
2008年	141,983	101.6%	1,314	93.5%
2009年	148,315	104.5%	948	72.1%
2010年	157,311	106.1%	962	101.5%
2011年	169,161	107.5%	992	103.1%
2012年	210,442	124.4%	1,173	118.3%
2013年	211,141	100.3%	1,426	121.6%
2014年	214,277	101.5%	1,613	113.0%
2015年	219,635	102.5%	1,674	103.8%
2016年	207,920	94.7%	1,524	91.0%
2017年	215,604	103.7%	1,699	111.5%
2018年	202,496	93.9%	1,756	103.3%
2018年1-9月	148,522	95.1%	1,243	104.7%
2019年1-9月	162,083	109.1%	1,346	108.3%

「ワイン」

【全国 輸入数量・輸入金額 月別推移】

年月	数量 (KL)	前年比	金額 (億円)	前年比
2017年1月	16,656	103.9%	118	101.4%
2017年2月	15,671	108.7%	118	106.3%
2017年3月	15,266	102.4%	109	100.7%
2017年4月	17,458	109.1%	134	108.6%
2017年5月	16,179	85.2%	118	93.1%
2017年6月	16,330	82.3%	124	96.8%
2017年7月	20,890	114.0%	150	133.9%
2017年8月	19,489	115.0%	166	142.5%
2017年9月	18,230	111.5%	149	114.8%
2017年10月	18,909	119.5%	166	123.3%
2017年11月	24,317	95.2%	215	112.5%
2017年12月	16,209	110.0%	132	105.0%
2018年1月	18,870	113.3%	147	124.2%
2018年2月	17,070	108.9%	134	113.5%
2018年3月	14,351	94.0%	120	110.4%
2018年4月	15,411	88.3%	134	100.4%
2018年5月	16,190	100.1%	140	118.5%
2018年6月	14,671	89.8%	132	105.7%
2018年7月	16,992	81.3%	134	88.8%
2018年8月	19,396	99.5%	168	101.0%
2018年9月	15,570	85.4%	134	90.2%
2018年10月	18,795	99.4%	190	115.1%
2018年11月	21,891	90.0%	192	89.7%
2018年12月	13,288	82.0%	130	98.4%
2019年1月	12,115	64.2%	106	72.3%
2019年2月	18,495	108.3%	153	113.6%
2019年3月	15,184	105.8%	131	109.2%
2019年4月	21,105	136.9%	165	122.4%
2019年5月	18,761	115.9%	171	121.6%
2019年6月	15,911	108.4%	128	97.4%
2019年7月	20,205	118.9%	162	121.1%
2019年8月	21,334	110.0%	171	102.1%
2019年9月	18,972	121.9%	160	119.2%

「スパークリングワイン」

【全国 輸入数量・輸入金額 年別推移】

年月	数量 (KL)	前年比	金額 (億円)	前年比
1988年	2,418	-	26	-
1989年	3,494	144.5%	49	186.0%
1990年	4,551	130.3%	82	167.2%
1991年	4,500	98.9%	77	94.4%
1992年	4,267	94.8%	77	99.3%
1993年	4,565	107.0%	60	78.1%
1994年	6,060	132.7%	77	129.4%
1995年	7,146	117.9%	94	121.7%
1996年	7,522	105.3%	105	111.1%
1997年	8,380	111.4%	123	117.6%
1998年	9,938	118.6%	134	108.9%
1999年	11,845	119.2%	165	123.0%
2000年	10,697	90.3%	144	87.6%
2001年	12,429	116.2%	170	117.5%
2002年	13,298	107.0%	183	107.6%
2003年	13,891	104.5%	210	115.1%
2004年	16,445	118.4%	264	125.6%
2005年	15,815	96.2%	265	100.5%
2006年	19,799	125.2%	391	147.5%
2007年	20,713	104.6%	428	109.5%
2008年	23,046	111.3%	406	94.8%
2009年	20,528	89.1%	232	57.0%
2010年	23,796	115.9%	288	124.1%
2011年	24,806	104.2%	295	102.5%
2012年	29,317	118.2%	345	116.9%
2013年	30,975	105.7%	399	115.9%
2014年	33,403	107.8%	495	124.0%
2015年	34,021	101.8%	532	107.4%
2016年	35,526	104.4%	531	99.8%
2017年	36,353	102.3%	609	114.7%
2018年	36,115	99.3%	681	111.9%
2018年1-9月	24,836	99.8%	468	113.3%
2019年1-9月	31,556	127.1%	539	115.2%

「スパークリングワイン」

【全国 輸入数量・輸入金額 月別推移】

年月	数量 (KL)	前年比	金額 (億円)	前年比
2017年1月	2,096	89.4%	34	94.4%
2017年2月	2,365	116.8%	43	110.2%
2017年3月	2,400	104.1%	34	107.8%
2017年4月	2,809	109.9%	47	111.2%
2017年5月	2,397	102.9%	38	111.6%
2017年6月	2,794	100.3%	45	115.9%
2017年7月	3,148	112.3%	47	133.0%
2017年8月	3,596	129.5%	67	165.0%
2017年9月	3,279	94.8%	59	103.7%
2017年10月	3,933	98.5%	70	109.8%
2017年11月	4,629	88.2%	78	116.5%
2017年12月	2,908	100.2%	47	103.0%
2018年1月	2,852	136.0%	51	149.2%
2018年2月	2,663	112.6%	53	123.9%
2018年3月	2,166	90.3%	42	123.7%
2018年4月	2,507	89.2%	47	100.3%
2018年5月	2,671	111.4%	54	142.2%
2018年6月	2,393	85.7%	50	110.5%
2018年7月	2,903	92.2%	48	103.2%
2018年8月	3,632	101.0%	68	102.7%
2018年9月	3,049	93.0%	54	92.7%
2018年10月	4,311	109.6%	85	121.2%
2018年11月	4,623	99.9%	76	97.0%
2018年12月	2,345	80.7%	52	111.2%
2019年1月	1,783	62.5%	38	75.1%
2019年2月	3,977	149.4%	66	125.5%
2019年3月	2,724	125.7%	53	128.3%
2019年4月	3,544	141.4%	60	126.8%
2019年5月	3,738	140.0%	70	130.2%
2019年6月	2,661	111.2%	46	91.2%
2019年7月	4,216	145.2%	66	136.3%
2019年8月	4,418	121.7%	67	98.2%
2019年9月	4,494	147.4%	72	132.6%

「ボトルワイン」

【全国 輸入数量・輸入金額 年別推移】

年月	数量 (KL)	前年比	金額 (億円)	前年比
1988年	46,559	-	217	-
1989年	56,238	120.8%	351	161.7%
1990年	45,917	97.7%	454	129.2%
1991年	45,982	83.7%	336	74.0%
1992年	45,210	98.3%	313	93.2%
1993年	43,457	96.1%	214	68.5%
1994年	65,236	150.1%	272	126.7%
1995年	73,724	113.0%	315	115.8%
1996年	72,924	98.9%	409	130.0%
1997年	100,437	137.7%	605	148.0%
1998年	242,500	241.4%	1,439	237.8%
1999年	125,259	51.7%	748	52.0%
2000年	123,605	98.7%	660	88.2%
2001年	130,653	105.7%	738	111.8%
2002年	129,612	99.2%	776	105.1%
2003年	123,122	95.0%	791	101.9%
2004年	126,109	102.4%	831	105.1%
2005年	118,108	93.7%	823	99.0%
2006年	119,405	101.1%	910	110.6%
2007年	119,044	99.7%	978	107.4%
2008年	118,937	99.9%	908	92.9%
2009年	127,787	107.4%	716	78.8%
2010年	133,515	104.5%	674	94.2%
2011年	144,355	108.1%	697	103.4%
2012年	181,125	125.5%	829	118.9%
2013年	180,166	99.5%	1,027	123.9%
2014年	180,874	100.4%	1,117	108.8%
2015年	185,615	102.6%	1,142	102.3%
2016年	172,395	92.9%	993	87.0%
2017年	179,251	104.0%	1,091	109.8%
2018年	166,381	92.8%	1,075	98.5%
2018年1-9月	123,686	94.2%	775	100.1%
2019年1-9月	130,527	105.5%	807	104.1%

「ボトルワイン」

【全国 輸入数量・輸入金額 月別推移】

年月	数量 (KL)	前年比	金額 (億円)	前年比
2017年1月	14,559	106.3%	84	104.5%
2017年2月	13,306	107.4%	76	104.2%
2017年3月	12,867	102.1%	75	97.9%
2017年4月	14,649	109.0%	87	107.3%
2017年5月	13,782	82.7%	81	86.4%
2017年6月	13,536	79.4%	79	88.4%
2017年7月	17,742	114.3%	104	134.4%
2017年8月	15,893	112.2%	99	130.5%
2017年9月	14,951	116.0%	90	123.5%
2017年10月	14,977	126.5%	96	135.3%
2017年11月	19,688	97.0%	136	110.3%
2017年12月	13,301	112.5%	85	106.1%
2018年1月	16,018	110.0%	96	114.0%
2018年2月	14,407	108.3%	81	107.6%
2018年3月	12,185	94.7%	79	104.5%
2018年4月	12,905	88.1%	87	100.4%
2018年5月	13,520	98.1%	87	107.4%
2018年6月	12,278	90.7%	81	103.0%
2018年7月	14,089	79.4%	85	82.3%
2018年8月	15,765	99.2%	99	99.9%
2018年9月	12,521	83.7%	79	88.5%
2018年10月	14,484	96.7%	106	110.6%
2018年11月	17,268	87.7%	116	85.5%
2018年12月	10,943	82.3%	77	91.3%
2019年1月	10,332	64.5%	68	70.8%
2019年2月	14,518	100.8%	86	105.8%
2019年3月	12,461	102.3%	78	99.1%
2019年4月	17,561	136.1%	104	120.0%
2019年5月	15,023	111.1%	101	116.3%
2019年6月	13,250	107.9%	82	91.2%
2019年7月	15,989	113.5%	96	112.5%
2019年8月	16,915	107.3%	104	104.8%
2019年9月	14,478	115.6%	87	109.9%

「ウイスキー」

【全国 輸入数量・輸入金額 年別推移】

年月	数量 (KL)	前年比	金額 (億円)	前年比
1988年	57,379	-	367	-
1989年	77,476	135.0%	666	181.5%
1990年	75,391	9		

参考数値②

「スパークリングワイン」

【全国 主要国別 輸入数量 月別推移】

年月	フランス	スペイン	イタリア	チリ	オーストラリア	その他	計
2017年 1月	765	541	376	125	110	178	2,096
2017年 2月	1,038	420	404	285	148	70	2,365
2017年 3月	720	844	352	233	105	146	2,400
2017年 4月	1,099	633	449	217	307	105	2,809
2017年 5月	846	573	450	268	125	135	2,397
2017年 6月	1,060	803	537	118	144	133	2,794
2017年 7月	1,045	949	653	283	131	87	3,148
2017年 8月	1,460	780	746	206	198	206	3,596
2017年 9月	1,266	781	750	146	217	118	3,279
2017年 10月	1,564	985	524	386	308	166	3,933
2017年 11月	1,849	1,131	774	423	216	236	4,629
2017年 12月	1,018	684	738	268	146	53	2,908
2018年 1月	1,085	713	709	161	121	62	2,852
2018年 2月	1,257	538	463	218	101	85	2,663
2018年 3月	926	514	386	121	153	66	2,166
2018年 4月	1,179	554	428	160	118	68	2,507
2018年 5月	1,149	563	546	136	196	81	2,671
2018年 6月	1,005	651	429	129	78	101	2,393
2018年 7月	1,046	852	625	118	192	71	2,903
2018年 8月	1,563	786	665	287	207	124	3,632
2018年 9月	1,218	615	616	357	145	98	3,049
2018年 10月	1,803	903	793	371	293	147	4,311
2018年 11月	1,607	1,298	858	485	220	155	4,623
2018年 12月	1,305	566	388	279	140	86	2,345
2019年 1月	745	372	276	145	173	71	1,783
2019年 2月	1,403	1,465	730	115	163	102	3,977
2019年 3月	1,100	878	426	127	139	54	2,724
2019年 4月	1,367	991	670	276	166	74	3,544
2019年 5月	1,414	965	763	293	195	108	3,738
2019年 6月	1,039	637	553	155	175	101	2,661
2019年 7月	1,479	1,266	953	225	185	109	4,216
2019年 8月	1,367	1,343	1,096	303	206	104	4,418
2019年 9月	1,690	1,261	917	398	153	74	4,494

「スパークリングワイン」

【全国 主要国別 輸入金額 月別推移】

年月	フランス	スペイン	イタリア	チリ	オーストラリア	その他	計
2017年 1月	27.3	2.4	2.4	0.6	0.6	1.0	34.3
2017年 2月	35.9	1.9	2.6	1.2	0.8	0.4	42.8
2017年 3月	25.3	3.4	2.2	1.1	0.6	1.0	33.6
2017年 4月	38.4	2.9	2.6	1.0	1.6	0.8	47.2
2017年 5月	29.6	2.7	2.6	1.2	0.7	1.0	37.8
2017年 6月	37.0	3.4	2.9	0.6	0.7	0.8	45.5
2017年 7月	36.6	4.0	3.6	1.3	0.5	0.7	46.7
2017年 8月	54.5	3.8	4.9	1.0	1.0	1.4	66.6
2017年 9月	47.9	3.9	4.4	0.7	1.0	0.9	58.8
2017年 10月	57.1	4.9	3.3	1.8	1.5	1.3	69.9
2017年 11月	63.4	5.6	4.8	2.0	1.0	1.7	78.5
2017年 12月	37.2	3.5	4.0	1.2	0.6	0.6	47.1
2018年 1月	41.4	3.4	4.4	0.8	0.7	0.5	51.1
2018年 2月	44.7	2.6	3.4	1.0	0.6	0.7	53.0
2018年 3月	34.9	2.5	2.2	0.5	0.8	0.6	41.6
2018年 4月	40.0	2.9	2.7	0.8	0.6	0.5	47.4
2018年 5月	45.2	2.6	3.7	0.6	1.1	0.6	53.7
2018年 6月	42.3	3.4	2.8	0.6	0.4	0.8	50.2
2018年 7月	38.9	4.0	3.4	0.5	0.8	0.6	48.2
2018年 8月	57.4	3.7	4.0	1.3	0.9	1.0	68.4
2018年 9月	45.4	3.0	3.2	1.6	0.7	0.6	54.5
2018年 10月	70.7	4.8	4.5	1.6	1.5	1.6	84.7
2018年 11月	60.1	6.4	5.2	2.1	1.1	1.2	76.1
2018年 12月	44.2	2.9	2.7	1.2	0.6	0.7	52.4
2019年 1月	32.8	1.9	1.7	0.6	0.9	0.5	38.4
2019年 2月	54.2	6.2	3.7	0.5	1.1	0.9	66.5
2019年 3月	40.2	4.0	3.8	0.6	0.8	0.4	53.4
2019年 4月	49.5	4.3	3.6	1.2	0.8	0.5	60.1
2019年 5月	58.7	4.2	4.1	1.4	0.9	0.8	70.0
2019年 6月	38.0	2.8	3.0	0.7	0.6	0.7	45.8
2019年 7月	53.2	4.7	4.7	1.0	1.1	1.0	65.7
2019年 8月	53.2	5.2	5.8	1.3	1.0	0.7	67.2
2019年 9月	59.2	5.6	4.5	1.8	0.6	0.7	72.3

「ボトルワイン」

【全国 主要国別 輸入数量 月別推移】

年月	チリ	フランス	イタリア	スペイン	米国	オーストラリア	その他	計
2017年 1月	6,080	3,192	1,980	1,529	535	488	756	14,559
2017年 2月	5,492	2,786	2,154	1,173	555	639	505	13,306
2017年 3月	3,926	3,012	2,204	1,488	794	605	829	12,867
2017年 4月	4,030	3,512	3,074	2,022	632	521	899	14,649
2017年 5月	4,752	2,979	2,725	1,154	602	566	1,003	13,782
2017年 6月	3,163	3,394	2,780	1,988	510	657	1,044	13,536
2017年 7月	5,483	4,179	3,822	2,012	545	690	1,012	17,742
2017年 8月	5,360	3,517	2,973	1,895	545	725	879	15,893
2017年 9月	3,665	3,637	3,662	1,880	481	552	1,093	14,951
2017年 10月	4,528	4,222	2,878	1,476	554	607	909	15,977
2017年 11月	4,416	8,212	3,104	1,863	481	595	1,017	19,688
2017年 12月	4,623	2,882	2,437	1,290	633	498	938	13,301
2018年 1月	6,823	3,254	2,996	1,549	570	510	715	16,018
2018年 2月	5,713	2,746	2,199	1,552	784	597	815	14,407
2018年 3月	3,737	2,591	2,356	1,349	756	588	807	12,185
2018年 4月	3,799	3,489	2,105	1,502	656	564	790	12,905
2018年 5月	3,246	3,546	2,892	1,347	728	533	1,121	13,520
2018年 6月	3,089	3,154	2,695	1,231	680	537	892	12,278
2018年 7月	4,554	3,195	2,416	1,673	489	823	938	14,089
2018年 8月	5,482	3,490	3,189	1,597	357	635	1,014	15,765
2018年 9月	3,720	3,005	2,633	1,523	411	400	828	12,521
2018年 10月	3,417	4,679	2,658	1,348	478	648	1,256	14,484
2018年 11月	4,063	6,707	2,686	1,701	723	487	902	17,268
2018年 12月	3,573	3,246	1,810	1,148	537	539	884	10,942
2019年 1月	4,403	1,937	1,604	755	400	560	672	10,332
2019年 2月	3,548	4,090	3,347	1,721	686	326	800	14,518
2019年 3月	2,353	3,304	2,582	2,052	806	648	715	12,461
2019年 4月	4,666	4,138	3,138	1,613	614	521	1,070	17,561
2019年 5月	3,341	4,178	3,341	1,753	656	540	1,213	15,023
2019年 6月	2,958	3,514	2,748	1,679	873	492	967	13,250
2019年 7月	3,213	4,038	3,872	2,516	774	513	1,174	15,985
2019年 8月	5,458	3,946	3,393	1,820	601	515	1,182	16,915
2019年 9月	3,907	3,527	3,102	1,977	460	439	1,067	14,478

「ボトルワイン」

【全国 主要国別 輸入金額 月別推移】

年月	フランス	イタリア	チリ	米国	スペイン	オーストラリア	その他	計
2017年 1月	31.5	9.6	21.1	10.6	4.4	2.4	4.6	84.2
2017年 2月	28.7	11.5	17.4	8.4	3.8	2.7	3.0	75.7
2017年 3月	30.5	9.9	12.4	10.8	4.0	2.8	4.9	75.3
2017年 4月	35.6	14.6	12.2	11.1	5.5	2.3	5.2	86.7
2017年 5月	31.4	13.3	15.0	8.4	3.4	2.6	6.5	80.6
2017年 6月	32.7	13.2	10.4	8.1	5.6	2.9	6.1	79.0
2017年 7月	40.8	20.0	17.0	9.6	6.4	3.3	6.6	103.7
2017年 8月	41.3	17.9	17.6	7.9	5.9	3.3	5.4	99.3
2017年 9月	37.4	18.5	11.8	7.4	5.4	2.6	6.6	89.8
2017年 10月	43.0	14.6	14.0	10.6	4.7	2.6	6.1	95.6
2017年 11月	79.0	16.0	14.1	10.4	6.3	3.0	7.2	136.0
2017年 12月	30.6	12.4	15.3	12.9	4.8	2.4	6.4	84.7
2018年 1月	35.0	14.9	22.3	11.8	4.5	2.7	4.8	96.0
2018年 2月	28.3	12.2	17.1	10.9	5.3	2.7	5.0	81.4
2018年 3月	30.2	11.7	12.7	11.0	4.6	3.0	3.6	78.7
2018年 4月	41.7	12.3	11.1	10.1	4.7	2.4	4.9	87.1
2018年 5月	37.2	16.6	10.3	8.8	4.5	2.4	6.9	86.6
2018年 6月	34.1	14.7	9.1	11.2	4.0	2.4	5.9	81.3
2018年 7月	34.9	12.7	14.3	8.4	5.3	3.7	6.0	85.4
2018年 8月	40.3	17.8	17.5	8.8	5.6	2.9	6.4	99.2
2018年 9月	32.5	15.1	12.2	7.2	5.2	1.9	5.3	79.4
2018年 10月	47.6	17.4	12.7	12.4	4.5	3.1	8.3	106.8
2018年 11月	63.8	13.5	13.0	12.4	5.5	2.1	6.0	116.3
2018年 12月	28.9	9.6	12.1	13.9	4.3	2.3	6.2	77.4
2019年 1月	25.3	9.5	14.6	9.2	2.7	2.4	4.2	68.0
2019年 2月	37.2	16.3	11.9	8.9	5.4	1.4	5.0	86.1
2019年 3月	33.5	13.0	7.0	11.3	6.0	2.6	4.6	78.0
2019年 4月	38.1	15.3	22.4	13.2	5.4	2.8	6.7	104.9
2019年 5月	43.7	16.7	10.8	14.9	5.4	2.5	7.3	100.8
2019年 6月	31.5	15.4	9.0	12.7	5.3	2.5	5.8	82.3
2019年 7月	41.4	17.0	11.1	11.2	6.1	2.3	7.0	96.0
2019年 8月	43.2	19.2	17.8	9.2	5.7	2.3	6.5	103.9
2019年 9月	37.9	16.5	12.3	7.0	5.6	2.0	5.9	87.3

「ウイスキー」

【全国 主要国別 輸入数量 月別推移】

年月	英国	米国	カナダ	その他	計
2017年 1月	1,644	1,162	71	38	2,915
2017年 2月	1,925	716	91	10	2,742
2017年 3月	1,				