

肉類及び同調製品の輸出 牛肉編



2021年 牛肉の輸出数量・金額が過去最高！

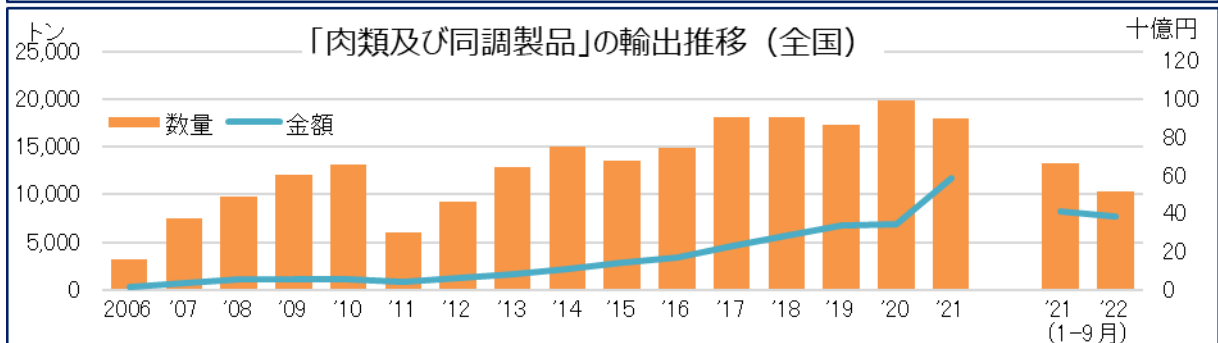
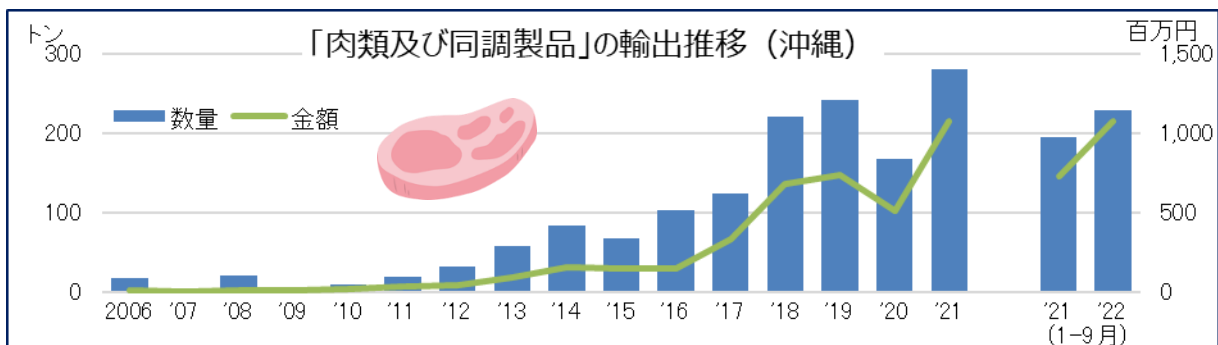
はじめに

毎月29日は、語呂合わせで「肉の日」。スーパーや精肉店のチラシではセール文字をよく見かけます。その日に合わせて精肉をまとめ買いされる方も多いのではないのでしょうか。さらに年に一度の11月29日は「いい肉の日」として、キャンペーンなども行われています。

そこで今回は、沖縄県から輸出される「肉類及び同調製品」に焦点を当て、とりわけ「牛肉」について特集したいと思います。

「肉類及び同調製品」の輸出推移

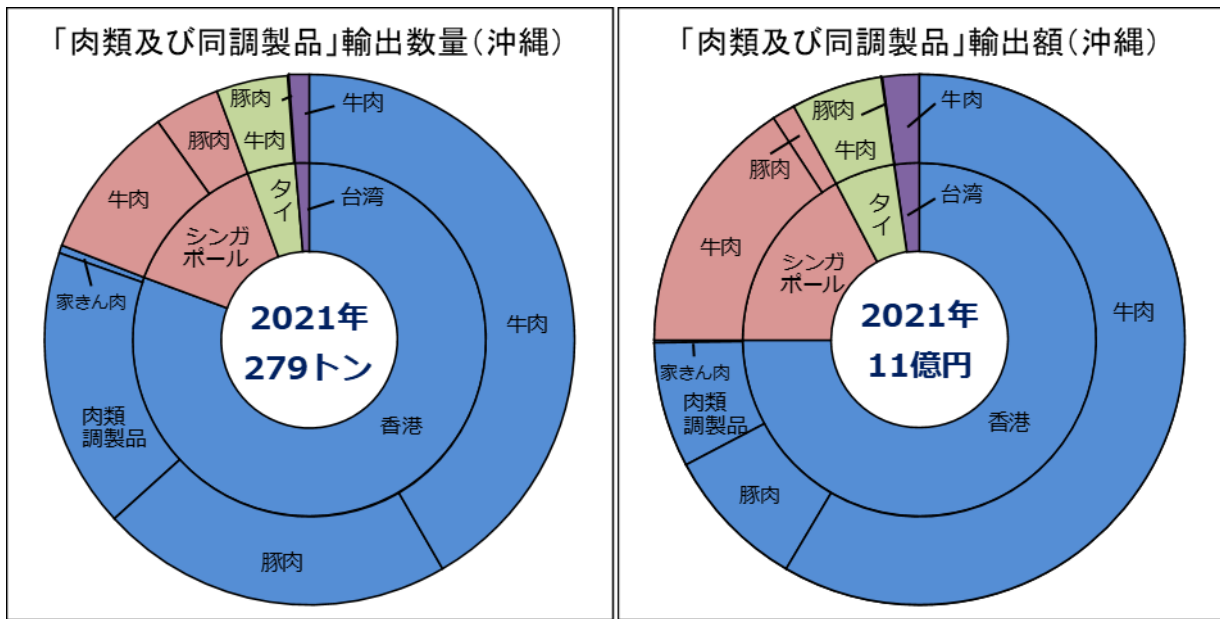
「肉類及び同調製品」の年別輸出動向を見ると、輸出実績が表れ始めた2006年は数量17トン、金額7百万円でした。それから数年は横ばいでしたが、2009年10月に那覇空港国際貨物ハブが開始され、順調に増加。2020年の新型コロナウイルス感染症の感染拡大の影響により、那覇空港での貨物専用機の運行が停止しましたが、その後も羽田空港や成田空港を經由して輸出は継続され、2021年には数量280トン、金額は10億77百万円と初めて10億円を突破し、数量・金額ともに過去最高となりました。2022年1～9月の数量は、前年同期の約1.2倍、金額は約1.5倍となっており、昨年を更に上回ることが十分予想されます。



国・地域別及び品目別動向

2021年の「肉類及び同調製品」の国別輸出動向をみると、輸出額では香港（構成比75.0%）が7割以上を占め、次いでシンガポール（17.2%）、タイ（5.6%）、台湾（2.3%）となっています。いずれの国においても牛肉が大半を占めていることがわかります。和牛ブランドが香港において定着（「WAGYU」がそのまま通じるほど別格のブランド力）し、その他の国々においても受け入れられやすく、アジア人の嗜好にも合っているようです。とりわけ香港にあっては、日本食に詳しい人が多く、産地にこだわる人も多いことから競争は激しいようです。

また沖縄県産牛肉に対しては、沖縄の「長寿」「リゾート」「安全」といったイメージが牛肉の品質に対するイメージ、人気にも繋がっているそうです。



「肉類及び同調製品」輸出実績内訳（2021年・沖縄）

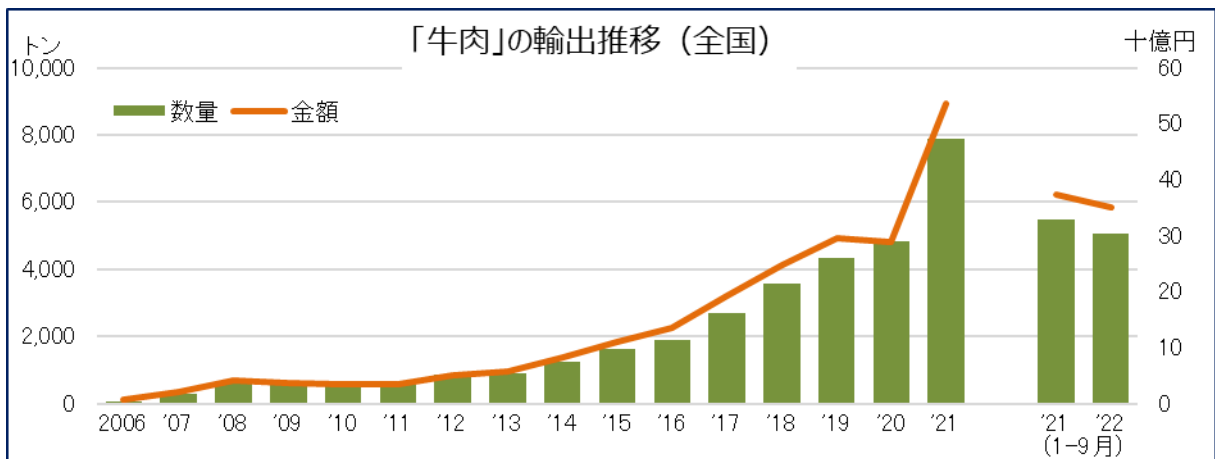
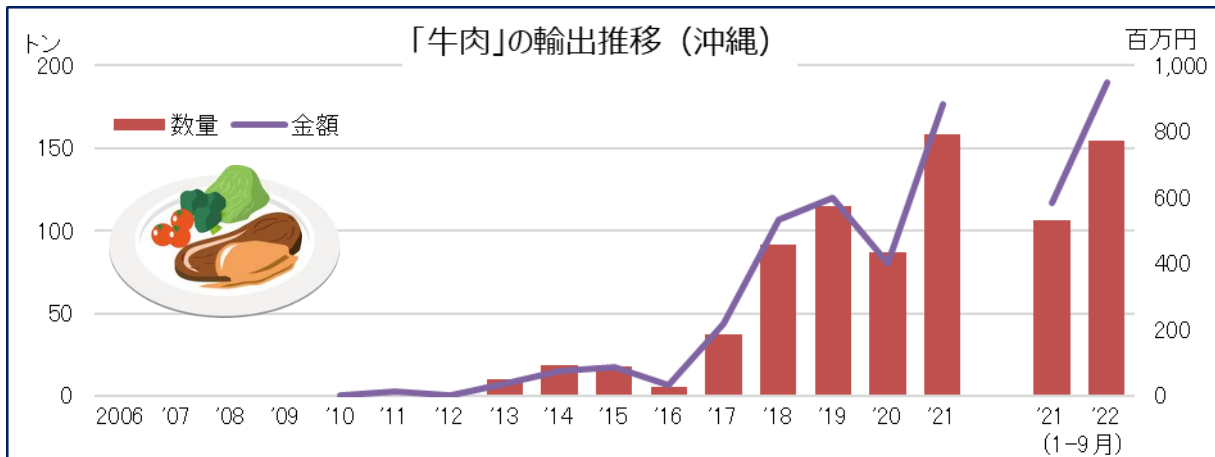
（単位：K G、千円、%）

国・地域名 品名	数量		金額	
	数量	構成比	金額	構成比
香港	225,329	80.8	807,226	75.0
牛肉	116,010	41.6	628,580	58.4
豚肉	60,171	21.6	94,894	8.8
家きん肉	1,365	0.5	1,902	0.2
肉類調製品	47,783	17.1	81,850	7.6
シンガポール	37,866	13.6	184,836	17.2
牛肉	26,698	9.6	169,505	15.7
豚肉	11,168	4.0	15,331	1.4
タイ	12,270	4.4	60,163	5.6
牛肉	11,976	4.3	59,657	5.5
豚肉	294	0.1	506	0.0
台湾	3,452	1.2	24,533	2.3
牛肉	3,452	1.2	24,533	2.3
計	278,917	100.0	1,076,758	100.0

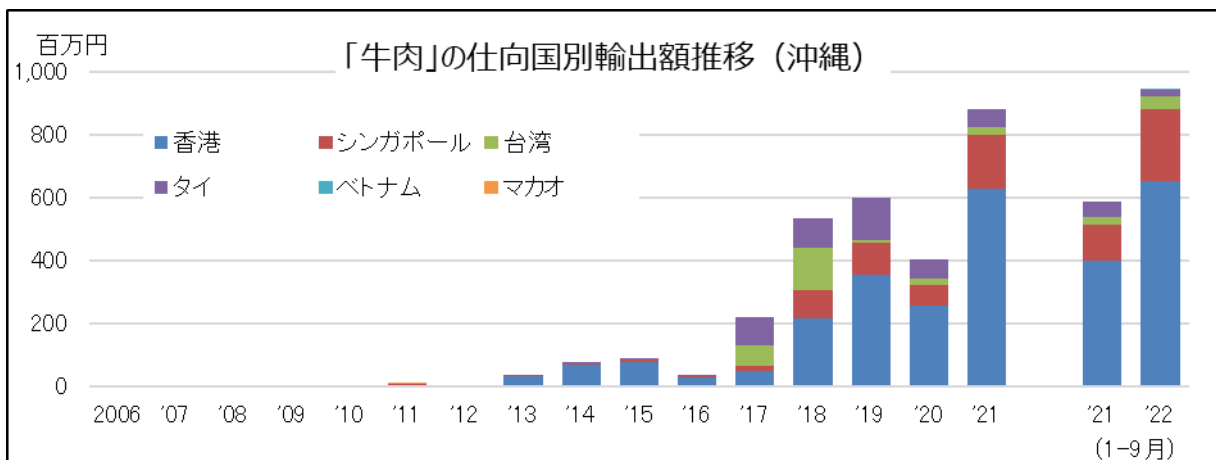


牛肉の輸出推移

牛肉の輸出にあつては、2021年の数量が158トン、金額は8億82百万円と過去最高となっています。さらに2022年1～9月は、数量、金額ともに前年同期を超えています。



国別の輸出額推移では、ほとんどの仕向国において2020年に一時的に輸出額が減少しています。これは新型コロナウイルス感染症の感染拡大の影響によるものと考えられますが、仕向国での卸販売の好調により飲食店販売等での新型コロナウイルス感染症のダメージを回避又は回復することができたようです。





今後の見通し

業界によると

- ・ 香港における日本食の飲食店は飽和状態のため、今後はシンガポール、タイ、ベトナム、インドネシア等の東南アジア諸国への展開が期待される
- ・ コロナによる制限が緩和され、今後インバウンド観光客が日本国内で和牛を食する機会が増加することにより、各国での更なる和牛ブランドの浸透が見込まれる
- ・ 仕向国のコロナ禍における飲食店での需要低迷から回復しつつある

といった理由から、今後も堅調に推移し、2022年は牛肉だけで輸出額10億円を突破するものとみています。

あわせて沖縄から輸出するにあたって、次のような課題や意見も業界からは挙げられています。

- ・ 沖縄の畜産業は小規模であるため、生産が安定せず、必要な部位および量をそろえて輸出することが困難である
- ・ 沖縄からの海外向け輸送ルートが乏しいことから輸送日数がかかり、鮮度を保つことが困難。また燃料価格の高騰も相まって輸送コストが高額である
- ・ 沖縄県内に輸出相手国の基準を満たす食肉加工施設がないため、牛を生きたまま九州に運び、屠畜したものを再度沖縄に運んで輸出している状況である
- ・ 沖縄県産のものを県内消費ではなく海外に輸出した方が、高い単価が設定でき、生産者への利益も出すことができる

今後、生産者への支援、売り先及び輸送ルートの多様化、沖縄県内における輸出相手国の基準を満たす食肉加工施設の整備といった課題がクリアできれば、さらなる輸出増加につながるものと期待しています。

※本特集の品目は、以下の輸出品目についてまとめたものです。

- ・ 「肉類及び同調製品」：概況品コード 003
- ・ 「牛 肉」：統計品目番号 02.01 項の「牛の肉（生鮮のもの及び冷蔵したものに限る。）」
統計品目番号 02.02 項の「牛の肉（冷凍したものに限る。）」
- ・ 「豚 肉」：統計品目番号 02.03 項の「豚の肉（生鮮のもの及び冷蔵し又は冷凍したものに限る。）」
- ・ 「家きん肉」：統計品目番号 02.07 項の「肉及び食用のくず肉で、第 01.05 項の家きんのもの（生鮮のもの及び冷蔵し又は冷凍したものに限る。）」
- ・ 「肉類調製品」：統計品目番号 16.01 項の「ソーセージその他これに類する物品（肉、くず肉、血又は昆虫類から製造したものに限る。）及びこれらの物品をもととした調製食料品」のうち昆虫類のものを除いたもの
統計品目番号 16.02 項の「その他の調製をし又は保存に適する処理をした肉、くず肉、血及び昆虫類」のうち昆虫類のものを除いたもの

※概況品目と統計品目で数量単位が異なるものは、端数処理の関係で数量が一致しない場合があります。

※2021年以前は確定値、2022年1月～9月は確報値です。

※貿易統計では、輸出品の産地は特定できません。



本資料の引用は、沖縄地区税関の資料による旨を注記して下さい。

本資料についてのお問合せ：沖縄地区税関 調査部 調査統計課 TEL 098-862-9650



参考資料

1. 「肉類及び同調製品」の輸出実績

(単位：トン、千円、%)

年	沖 縄						全 国			
	数 量	前年比	全国比	金 額	前年比	全国比	数 量	前年比	金 額	前年比
2006年(H18)	17	-	0.5	7,487	760.1	0.6	3,168	126.2	1,213,556	127.2
2007年(H19)	1	5.9	0.0	1,858	24.8	0.1	7,516	237.2	3,289,741	271.1
2008年(H20)	21	21.0倍	0.2	10,795	581.0	0.2	9,831	130.8	5,659,499	172.0
2009年(H21)	6	28.6	0.0	7,999	74.1	0.1	12,071	122.8	5,483,705	96.9
2010年(H22)	9	150.0	0.1	15,508	193.9	0.3	13,139	108.8	5,337,325	97.3
2011年(H23)	19	211.1	0.3	34,934	225.3	0.8	6,033	45.9	4,533,981	84.9
2012年(H24)	31	163.2	0.3	40,502	115.9	0.6	9,211	152.7	6,526,201	143.9
2013年(H25)	57	183.9	0.4	87,621	216.3	1.1	12,816	139.1	7,954,567	121.9
2014年(H26)	84	147.4	0.6	152,278	173.8	1.4	15,008	117.1	11,013,741	138.5
2015年(H27)	67	79.8	0.5	149,447	98.1	1.1	13,583	90.5	14,013,351	127.2
2016年(H28)	103	153.7	0.7	145,563	97.4	0.9	14,860	109.4	16,830,039	120.1
2017年(H29)	124	120.4	0.7	327,472	225.0	1.4	18,089	121.7	23,021,068	136.8
2018年(H30)	221	178.2	1.2	676,903	206.7	2.4	18,127	100.2	28,729,986	124.8
2019年(R元)	241	109.0	1.4	733,576	108.4	2.2	17,335	95.6	33,617,901	117.0
2020年(R2)	167	69.3	0.8	508,256	69.3	1.5	19,839	114.4	34,129,046	101.5
2021年(R3)	280	167.7	1.6	1,076,758	211.9	1.8	18,047	91.0	58,805,156	172.3
2021年1-9月	194	179.6	1.5	726,015	213.4	1.8	13,229	96.8	40,878,595	188.7
2022年1-9月	228	117.5	2.2	1,076,188	148.2	2.8	10,321	78.0	38,656,236	94.6

2. 「牛肉」の輸出実績

(単位：KG、千円、%)

年	沖 縄						全 国			
	数 量	前年比	全国比	金 額	前年比	全国比	数 量	前年比	金 額	前年比
2006年(H18)	-	-	-	-	-	-	74,122	103.5	650,892	139.4
2007年(H19)	-	-	-	-	-	-	270,531	365.0	2,042,256	313.8
2008年(H20)	-	-	-	-	-	-	581,768	215.0	4,053,323	198.5
2009年(H21)	-	-	-	-	-	-	565,340	97.2	3,772,579	93.1
2010年(H22)	432	全増	0.1	2,275	全増	0.1	541,045	95.7	3,397,482	90.1
2011年(H23)	2,308	534.3	0.4	13,759	604.8	0.4	570,417	105.4	3,461,127	101.9
2012年(H24)	1,107	48.0	0.1	5,036	36.6	0.1	863,428	151.4	5,063,644	146.3
2013年(H25)	10,156	917.4	1.1	37,780	750.2	0.7	909,099	105.3	5,770,775	114.0
2014年(H26)	18,985	186.9	1.5	77,814	206.0	1.0	1,251,344	137.6	8,168,942	141.6
2015年(H27)	18,424	97.0	1.1	87,020	111.8	0.8	1,611,174	128.8	11,004,615	134.7
2016年(H28)	5,749	31.2	0.3	33,654	38.7	0.2	1,909,235	118.5	13,551,927	123.1
2017年(H29)	37,750	656.6	1.4	221,478	658.1	1.2	2,706,357	141.8	19,155,918	141.4
2018年(H30)	91,912	243.5	2.6	534,153	241.2	2.2	3,559,687	131.5	24,729,871	129.1
2019年(R元)	115,110	125.2	2.7	599,594	112.3	2.0	4,339,246	121.9	29,672,788	120.0
2020年(R2)	86,749	75.4	1.8	403,030	67.2	1.4	4,844,659	111.6	28,873,653	97.3
2021年(R3)	158,136	182.3	2.0	882,275	218.9	1.6	7,878,537	162.6	53,677,013	185.9
2021年1-9月	106,894	175.9	1.9	586,272	209.6	1.6	5,490,303	177.3	37,332,461	205.9
2022年1-9月	154,989	145.0	3.1	948,751	161.8	2.7	5,057,174	92.1	35,070,810	93.9

3. 「牛肉」の仕向国別輸出実績（沖縄）

（単位：KG、千円）

年	香港		シンガポール		台湾		タイ		ベトナム		マカオ	
	数量	金額	数量	金額	数量	金額	数量	金額	数量	金額	数量	金額
2010年(H22)	432	2,275	-	-	-	-	-	-	-	-	-	-
2011年(H23)	1,046	5,369	352	2,133	-	-	-	-	-	-	910	6,257
2012年(H24)	1,107	5,036	-	-	-	-	-	-	-	-	-	-
2013年(H25)	8,759	31,322	1,397	6,458	-	-	-	-	-	-	-	-
2014年(H26)	17,569	69,430	1,090	6,588	-	-	326	1,796	-	-	-	-
2015年(H27)	17,083	79,913	1,124	5,638	-	-	217	1,469	-	-	-	-
2016年(H28)	4,767	29,248	595	2,764	-	-	387	1,642	-	-	-	-
2017年(H29)	9,593	48,339	3,414	18,483	10,626	66,232	14,117	88,424	-	-	-	-
2018年(H30)	39,486	217,889	16,344	89,014	20,747	133,352	15,335	93,898	-	-	-	-
2019年(R元)	75,261	356,590	16,781	100,615	1,972	8,936	21,096	133,453	-	-	-	-
2020年(R2)	59,360	258,110	12,035	66,453	4,081	17,615	11,273	60,852	-	-	-	-
2021年(R3)	116,010	628,580	26,698	169,505	3,452	24,533	11,976	59,657	-	-	-	-
2021年1-9月	75,029	398,407	18,364	114,181	3,452	24,533	10,049	49,151	-	-	-	-
2022年1-9月	112,355	652,429	31,748	229,223	5,567	39,340	4,645	23,786	674	3,973	-	-

4. 「牛肉」の仕向国別輸出実績（全国・2021年輸出額上位10か国）

（単位：KG、千円）

年	カンボジア		アメリカ合衆国		香港		台湾		シンガポール	
	数量	金額	数量	金額	数量	金額	数量	金額	数量	金額
2016(H28)	362,759	2,601,437	244,640	2,128,116	659,150	4,017,321	-	-	182,790	1,122,031
2017(H29)	544,050	4,099,764	373,421	3,018,049	792,072	4,830,209	211,185	1,367,839	226,886	1,350,086
2018(H30)	786,406	5,635,685	421,061	3,308,209	708,524	4,131,570	627,993	4,065,651	247,390	1,575,472
2019(R元)	1,158,483	8,672,701	398,391	3,077,042	877,966	5,074,333	632,545	3,680,918	289,266	1,690,952
2020(R2)	1,175,138	7,734,419	524,552	4,196,105	1,090,645	5,405,274	815,474	4,145,193	319,656	1,762,010
2021(R3)	2,218,019	15,747,827	1,178,235	10,252,071	1,383,062	7,564,058	972,341	5,481,694	462,650	2,664,882
2021年1-9月	1,633,951	11,698,718	864,858	7,425,760	969,949	5,276,163	609,272	3,411,202	318,187	1,844,954
2022年1-9月	612,816	4,707,689	745,702	6,489,187	895,025	5,042,233	802,694	4,615,166	425,093	2,454,651

年	タイ		オランダ		マレーシア		マカオ		ベルギー	
	数量	金額	数量	金額	数量	金額	数量	金額	数量	金額
2016(H28)	119,433	757,785	36,690	365,386	-	-	65,205	528,980	14,195	133,355
2017(H29)	157,349	992,872	47,316	498,751	7,866	55,440	50,665	483,709	17,352	176,042
2018(H30)	215,863	1,275,692	56,124	572,057	44,122	265,148	75,972	707,769	18,328	183,988
2019(R元)	269,606	1,602,359	62,010	678,164	52,067	308,384	87,770	780,544	33,542	306,278
2020(R2)	193,631	1,115,770	51,215	507,334	79,355	435,816	49,025	366,194	36,517	318,641
2021(R3)	306,414	1,806,044	117,375	1,231,898	177,627	1,023,708	145,136	976,946	90,706	826,464
2021年1-9月	201,611	1,182,125	74,558	782,143	119,048	677,226	76,884	556,486	57,276	510,488
2022年1-9月	393,534	2,233,795	119,040	1,226,340	178,492	1,002,013	56,008	371,210	77,674	795,074