

鹿児島税関支署 管内貿易概況（速報値）

令和 5 年上半期分

輸出

前年同期比(▲75.4%)大幅減

輸入

前年同期比(+4.3%)小幅増

輸出

「ゴム製品」（前年同期比2.5倍）、「電気機器」（同3.2倍）などが増加したものの、「再輸出品」（同0.2%）、「輸送用機器」（同7.2%）、「石油及び同製品」（同0.1%）などが減少したことにより、総額では、219億30百万円(同24.6%)と2期連続の減少となった。

輸入

「輸送用機器」（前年同期比3.7%）、「生ゴム」（同65.4%）などが減少したものの、「原油及び粗油」（同102.7%）、「穀物及び同調整品」（同113.4%）、「飼料」（同120.1%）などが増加したことにより、総額では、1兆306億33百万円(同104.3%)と5期連続の増加となった。

管内動向

参照：付表1、2ページ

	貿易額	前年同期比	増減等
輸出額	219億30百万円	24.6 %	2期連続の減少
輸入額	1兆306億33百万円	104.3 %	5期連続の増加

(注)百万円未満の価格は四捨五入、以下同じ。

輸出 参照：付表－8ページ

品名	輸出額	前年同期比	構成比	主な仕向国
ゴム製品	59億90百万円	2.5 倍	27.3 %	アメリカ、サウジアラビア、オーストラリア
木材及びコルク	40億17百万円	101.7 %	18.3 %	中国、台湾、アメリカ
電気機器	22億67百万円	3.2 倍	10.3 %	アラブ首長国連邦、オーストラリア、ベトナム
パルプ及び古紙	15億98百万円	93.8 %	7.3 %	中国、韓国、ベトナム
紙類及び同製品	14億25百万円	86.3 %	6.5 %	韓国、台湾、ベトナム

輸入 参照：付表－9ページ

品名	輸入額	前年同期比	構成比	主な仕出国
原油及び粗油	8,428億09百万円	102.7 %	81.8 %	アラブ首長国連邦、サウジアラビア、クウェート
(数量)	1179万kl	113.6 %		
穀物及び同調整品	811億15百万円	113.4 %	7.9 %	ブラジル、アメリカ、オーストラリア
飼料	451億21百万円	120.1 %	4.4 %	中国、ブラジル、アメリカ
天然ガス及び製造ガス	90億31百万円	176.2 %	0.9 %	オーストラリア、韓国
木製品及びコルク製品（除家具）	68億86百万円	154.6 %	0.7 %	ベトナム、ニュージーランド、アメリカ

鹿児島税関支署

参照：付表-3ページ

	貿易額	前年同期比	増減等
輸出額	23億11百万円	3.4 %	2期連続の減少
輸入額	9,003億23百万円	103.7 %	5期連続の増加

輸出動向 参照：付表-12ページ（上欄 左側）

品名	輸出額	前年同期比	構成比	主な仕向国
精密機器類	6億70百万円	全増	29.0 %	台湾
魚介類及び同調製品	5億21百万円	62.0 %	22.5 %	アメリカ、韓国、台湾
金属鉱及びくず	4億12百万円	52.0 %	17.8 %	韓国、台湾

輸入動向 参照：付表-12ページ（上欄 右側）

品名	輸入額	前年同期比	構成比	主な仕出国
原油及び粗油 (数量)	8,428億09百万円 1179万kℓ	102.7 % 113.6 %	93.6 %	アラブ首長国連邦、サウジアラビア、クウェート
穀物及び同調製品	299億33百万円	118.8 %	3.3 %	アメリカ、ブラジル、オーストラリア
飼料	114億67百万円	137.1 %	1.3 %	中国、ブラジル、アメリカ
天然ガス及び製造ガス	89億43百万円	177.7 %	1.0 %	オーストラリア

鹿児島空港出張所

参照：付表-4ページ

	貿易額	前年同期比	増減等
輸出額	67百万円	46.5 %	3期連続の減少
輸入額	29億98百万円	82.7 %	3期連続の減少

輸出動向 参照：付表-12ページ（下欄 左側）

品名	輸出額	前年同期比	構成比	主な仕向国
一般機械	58百万円	90.4 %	86.8 %	アメリカ、オーストラリア、英国
精油・香料及び化粧品類	6百万円	47.8 %	8.4 %	アメリカ、英国、オーストラリア
電気機器	3百万円	3.9倍	4.5 %	台湾

輸入動向 参照：付表-12ページ（下欄 右側）

品名	輸入額	前年同期比	構成比	主な仕出国
生きた動物	29億94百万円	5.4倍	99.9 %	カンボジア、カナダ
ゴム製品	3百万円	全増	0.1 %	シンガポール

志布志出張所

参照：付表-5ページ

	貿易額	前年同期比	増減等
輸出額	125億07百万円	82.3 %	2期連続の減少
輸入額	1,110億60百万円	105.7 %	5期連続の増加

輸出動向 参照：付表-13ページ（上欄 左側）

品名	輸出額	前年同期比	構成比	主な仕向国
ゴム製品	59億90百万円	2.5 倍	47.9 %	アメリカ、サウジアラビア、オーストラリア
木材及びコルク	29億46百万円	101.6 %	23.6 %	中国、台湾、アメリカ
一般機械	6億27百万円	3.2 倍	5.0 %	台湾、アラブ首長国連邦、ベトナム

輸入動向 参照：付表-13ページ（上欄 右側）

品名	輸入額	前年同期比	構成比	主な仕出国
穀物及び同調製品	511億57百万円	110.5 %	46.1 %	ブラジル、アメリカ、オーストラリア
飼料	317億34百万円	113.8 %	28.6 %	中国、ブラジル、アメリカ
元素及び化合物	53億36百万円	93.3 %	4.8 %	中国、韓国、シンガポール

【穀物及び同調製品】には、『とうもろこし-380億4百万円』、『米-60億76百万円』等が含まれる。

【飼料】には、『植物性油かす-158億46百万円』、『魚の粉及びびミール-33億68百万円』等が含まれる。

川内出張所

参照：付表-6ページ

	貿易額	前年同期比	増減等
輸出額	68億54百万円	140.8 %	5期連続の増加
輸入額	120億66百万円	133.6 %	4期連続の増加

輸出動向 参照：付表-13ページ（中欄 左側）

品名	輸出額	前年同期比	構成比	主な仕向国
電気機器	22億52百万円	殆全増	32.9 %	アラブ首長国連邦、オーストラリア、ベトナム
パルプ及び古紙	15億36百万円	94.0 %	22.4 %	中国、韓国、ベトナム
紙類及び同製品	10億76百万円	75.4 %	15.7 %	韓国、ベトナム、フィリピン

輸入動向 参照：付表-13ページ（中欄 右側）

品名	輸入額	前年同期比	構成比	主な仕出国
木製品及びコルク製品（除家具）	66億76百万円	163.8 %	55.3 %	ベトナム、ニュージーランド、アメリカ
飼料	19億19百万円	146.6 %	15.9 %	ペルー、チリ、ベトナム
電気機器	5億52百万円	68.5 %	4.6 %	台湾、中国、フィリピン

枕崎出張所

参照：付表-7ページ

	貿易額	前年同期比	増減等
輸出額	1億90百万円	81.2 %	3期ぶりの減少
輸入額	41億86百万円	2.5 倍	4期連続の増加

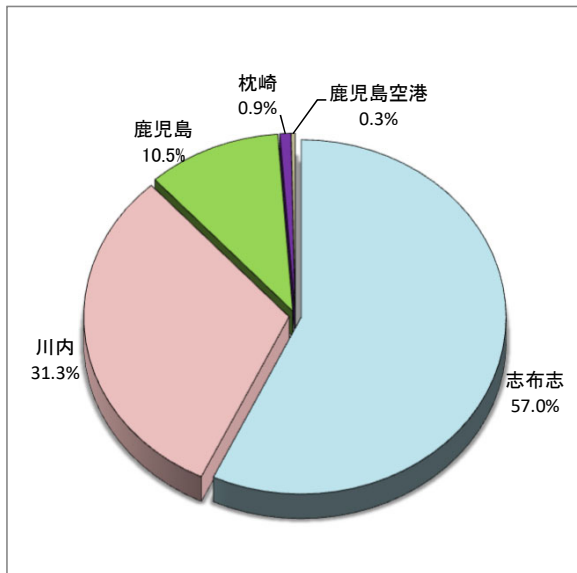
輸出動向 参照：付表-13ページ（下欄 左側）

品名	輸出額	前年同期比	構成比	主な仕向国
魚介類及び同調製品	1億67百万円	71.9 %	87.8 %	タイ、フィリピン
織物用糸及び繊維製品	10百万円	全増	5.5 %	ミクロネシア

輸入動向 参照：付表-13ページ（下欄 右側）

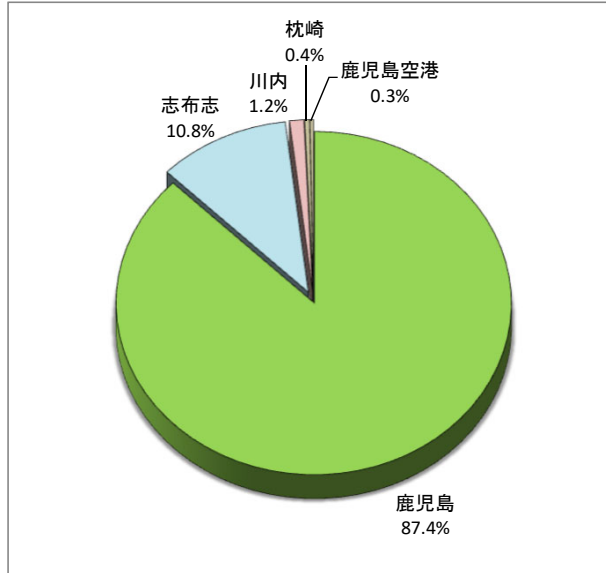
品名	輸入額	前年同期比	構成比	主な仕出国
魚介類及び同調製品	41億84百万円	2.5 倍	100.0 %	インドネシア、マーシャル、ミクロネシア

鹿児島管内輸出入額構成比グラフ



輸出額 令和5年上半期分

219億30百万円



輸入額 令和5年上半期分

1兆306億33百万円

鹿児島税関支署管内貿易概況速報

[令和5年上半期分]

◎鹿児島税関支署〔管内〕貿易総額

(単位:百万円)

区分	上半期分	前年同期比	管内比
輸出	21,930	24.6%	11.8%
輸入	1,030,633	104.3%	75.1%
入(△)出超	△ 1,008,703	-	-

鹿児島税関支署の管轄……鹿児島県（出水郡・市を除く）

◎長崎税関〔管内〕貿易総額

(単位:百万円)

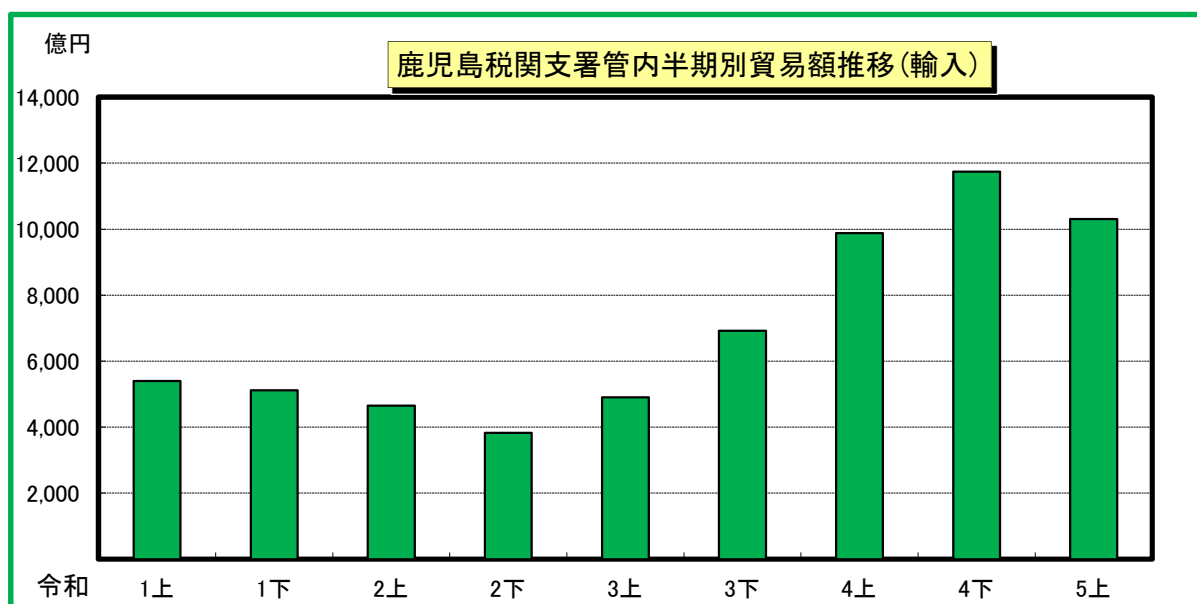
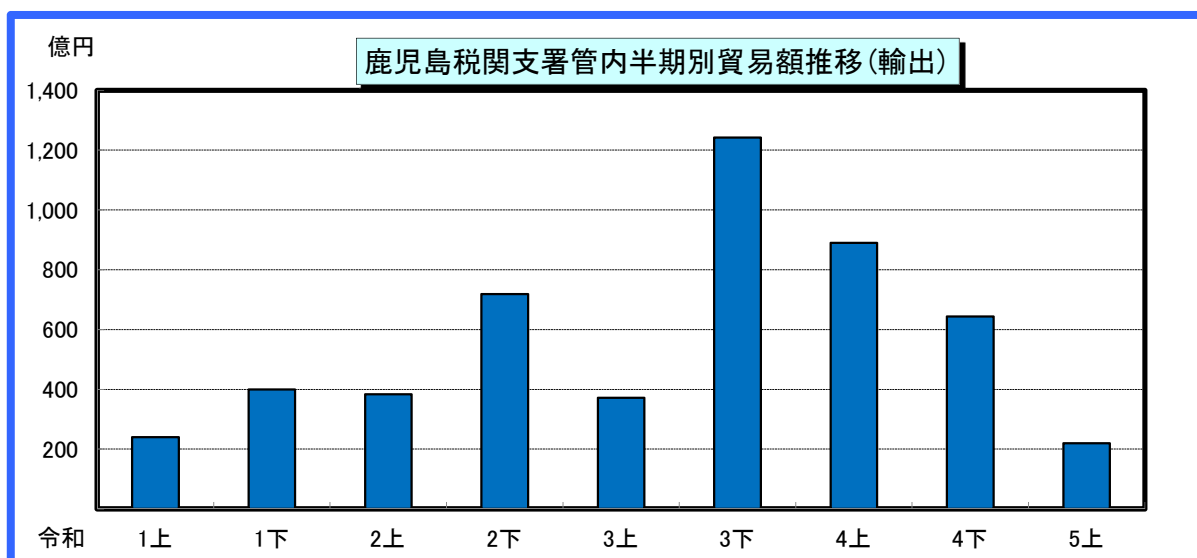
区分	上半期分	前年同期比
輸出	185,215	78.1%
輸入	1,371,658	102.5%
入(△)出超	△ 1,186,443	-

- 注 1. 輸出はFOB価格、輸入はCIF価格による。
2. 輸出は当該貨物を積載する船舶又は航空機の出港の日、輸入は当該貨物の許可の日（蔵入貨物、移入貨物及び輸入許可前引取貨物は、それぞれ当該貨物の蔵入、移入、許可前引取の承認の日）をもって計上。
3. 本資料を他に転載する場合は、必ず鹿児島税関支署の資料に基づく旨を注記してください。

◎鹿兒島税関支署管内貿易額推移

(単位：百万円)

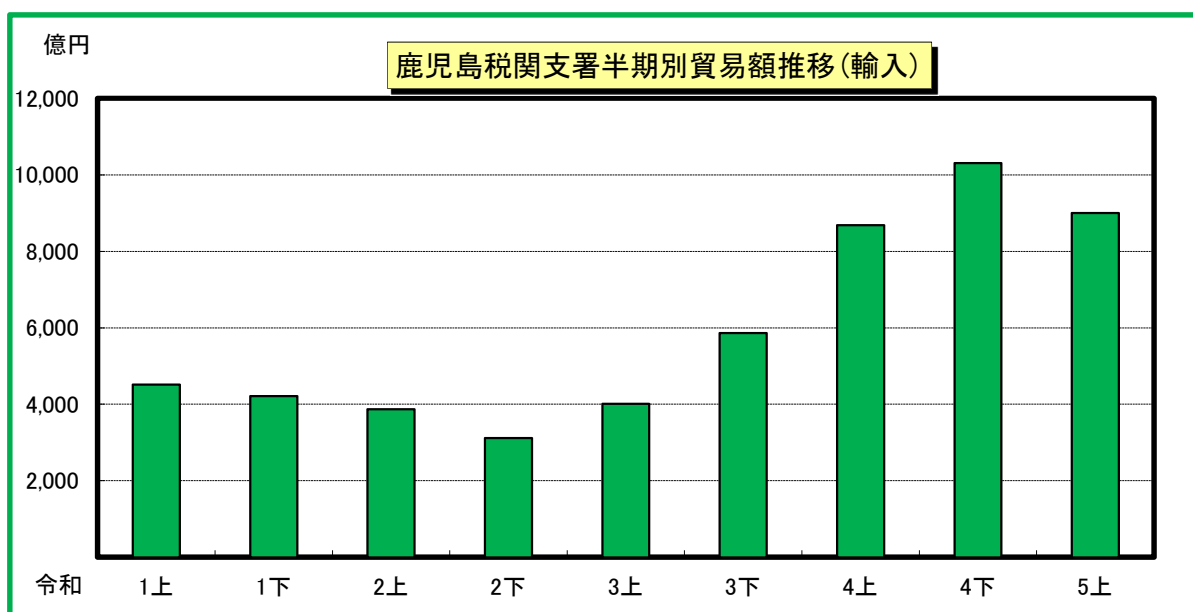
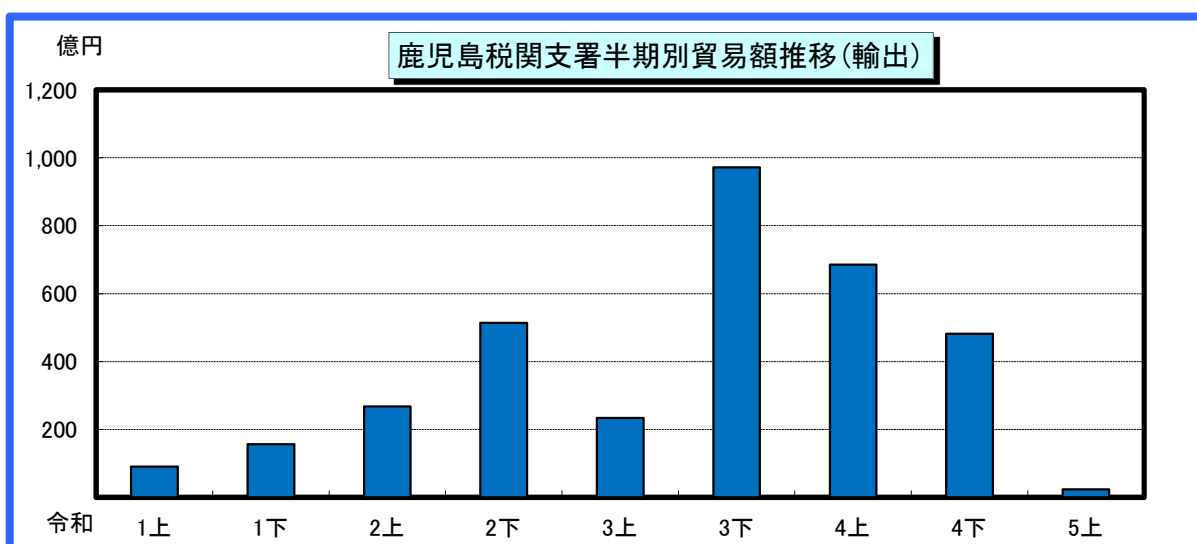
区分	輸 出		輸 入	
	価額	前年同期比	価額	前年同期比
令和1年上半期	23,992	87.4%	540,349	92.4%
令和1年下半期	39,987	122.1%	511,321	74.6%
令和2年上半期	38,352	159.9%	464,760	86.0%
令和2年下半期	71,858	179.7%	382,957	74.9%
令和3年上半期	37,204	97.0%	490,291	105.5%
令和3年下半期	124,231	172.9%	692,185	180.7%
令和4年上半期	89,013	2.4倍	987,858	2.0倍
令和4年下半期	64,321	51.8%	1,173,856	169.6%
令和5年上半期	21,930	24.6%	1,030,633	104.3%



◎鹿兒島税関支署貿易額推移

(単位：百万円)

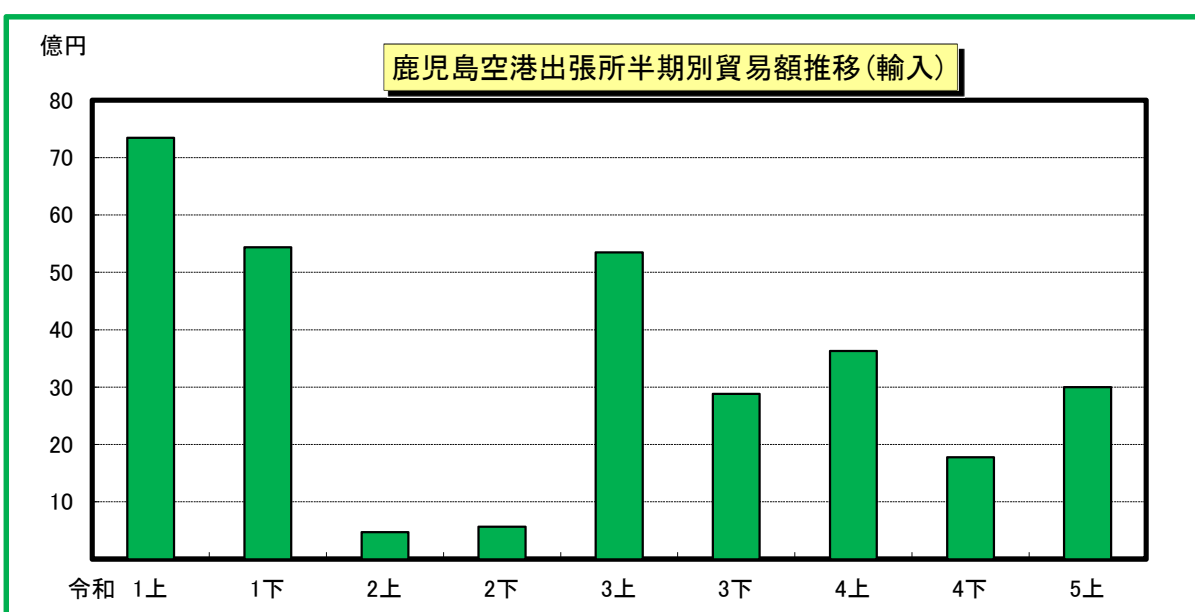
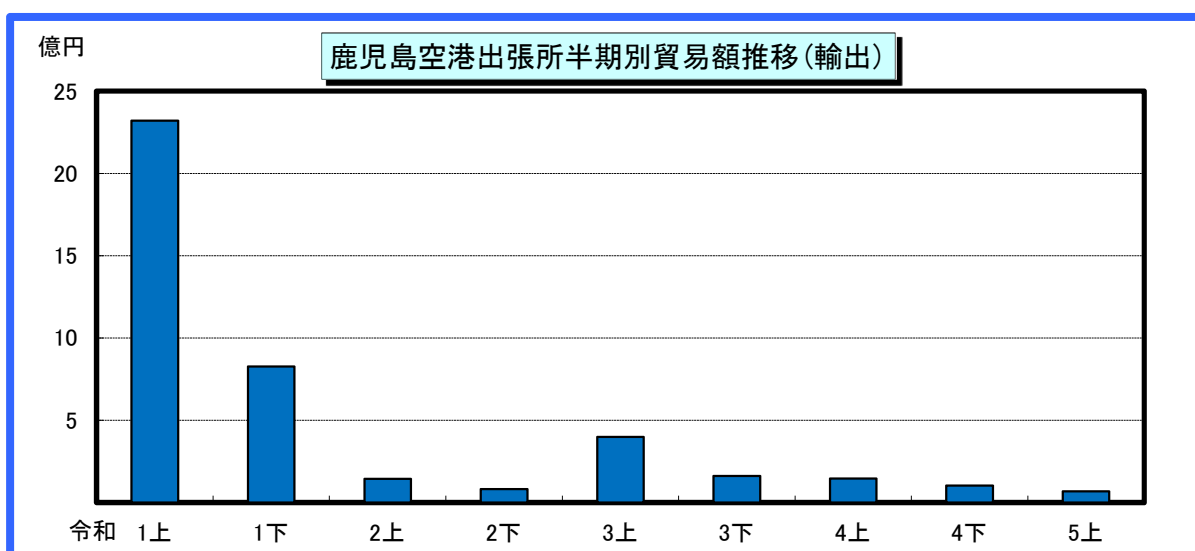
区分	輸 出		輸 入	
	価額	前年同期比	価額	前年同期比
令和1年上半期	9,004	4.5倍	451,608	90.4%
令和1年下半期	15,615	90.5%	421,130	71.2%
令和2年上半期	26,749	3.0倍	386,886	85.7%
令和2年下半期	51,411	3.3倍	311,759	74.0%
令和3年上半期	23,403	87.5%	401,021	103.7%
令和3年下半期	97,220	189.1%	586,041	188.0%
令和4年上半期	68,563	2.9倍	868,450	2.2倍
令和4年下半期	48,179	49.6%	1,030,849	175.9%
令和5年上半期	2,311	3.4%	900,323	103.7%



◎鹿兒島空港出張所貿易額推移

(単位：百万円)

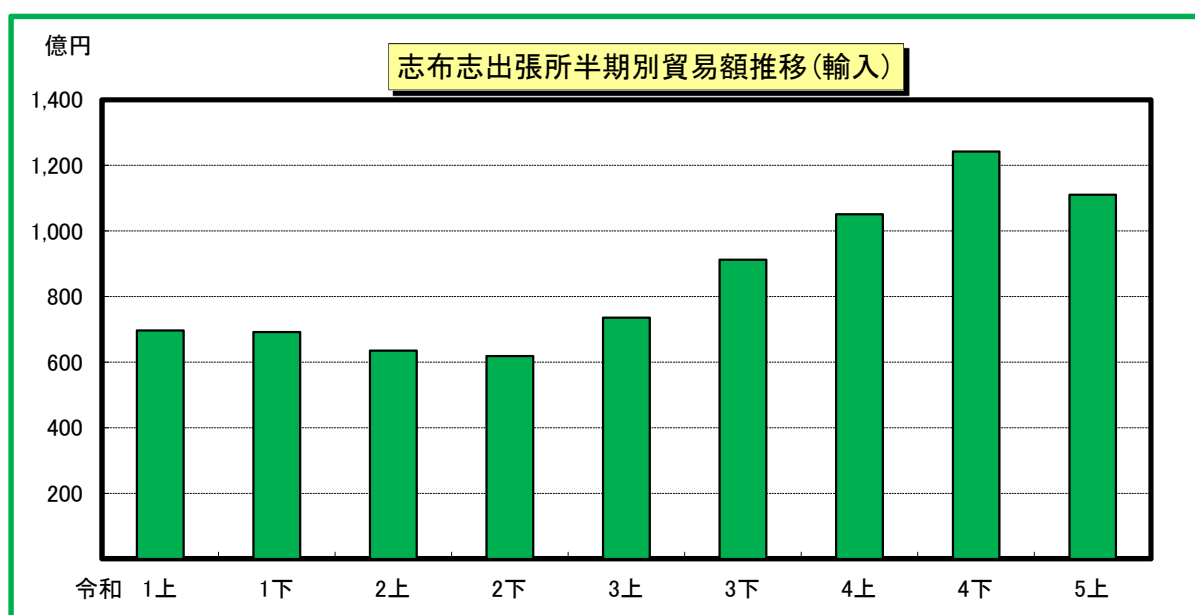
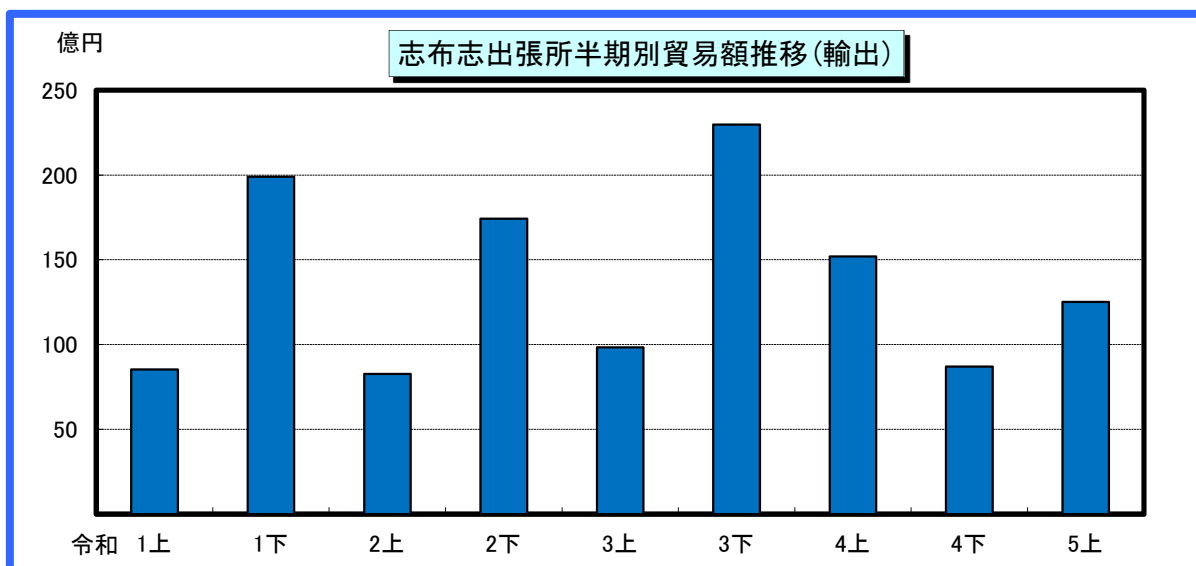
区分	輸 出		輸 入	
	価額	前年同期比	価額	前年同期比
令和1年上半期	2,321	89.3%	7,344	153.6%
令和1年下半期	826	64.7%	5,435	75.8%
令和2年上半期	144	6.2%	470	6.4%
令和2年下半期	82	9.9%	565	10.4%
令和3年上半期	398	2.8倍	5,348	11.4倍
令和3年下半期	161	195.4%	2,882	5.1倍
令和4年上半期	145	36.4%	3,627	67.8%
令和4年下半期	104	64.7%	1,776	61.6%
令和5年上半期	67	46.5%	2,998	82.7%



◎志布志出張所貿易額推移

(単位：百万円)

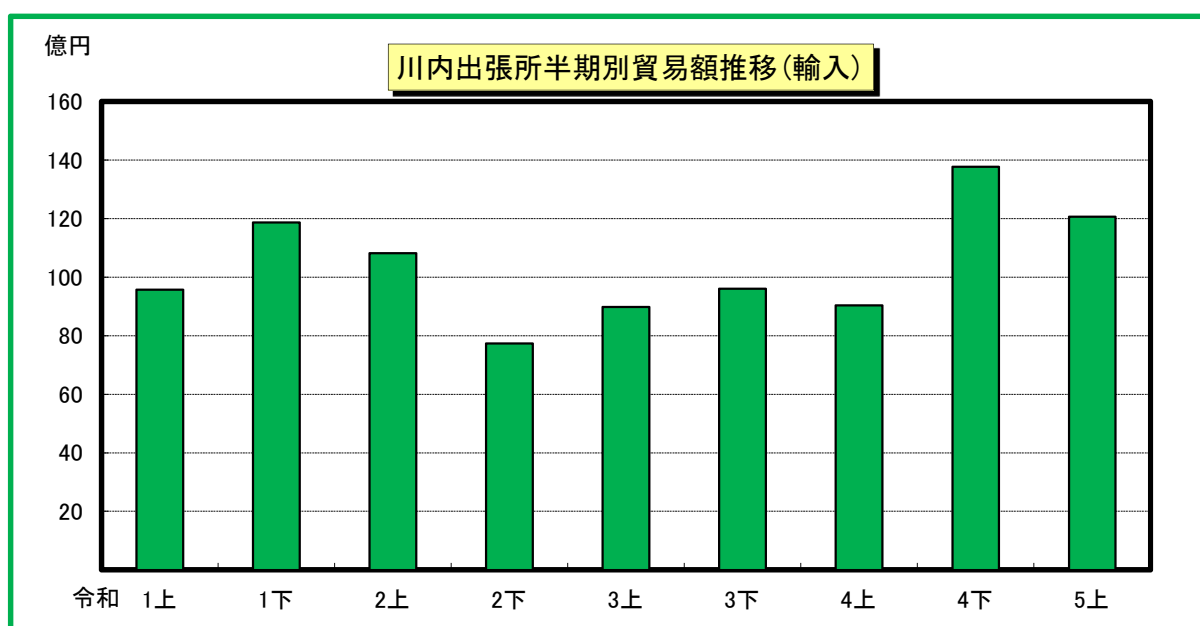
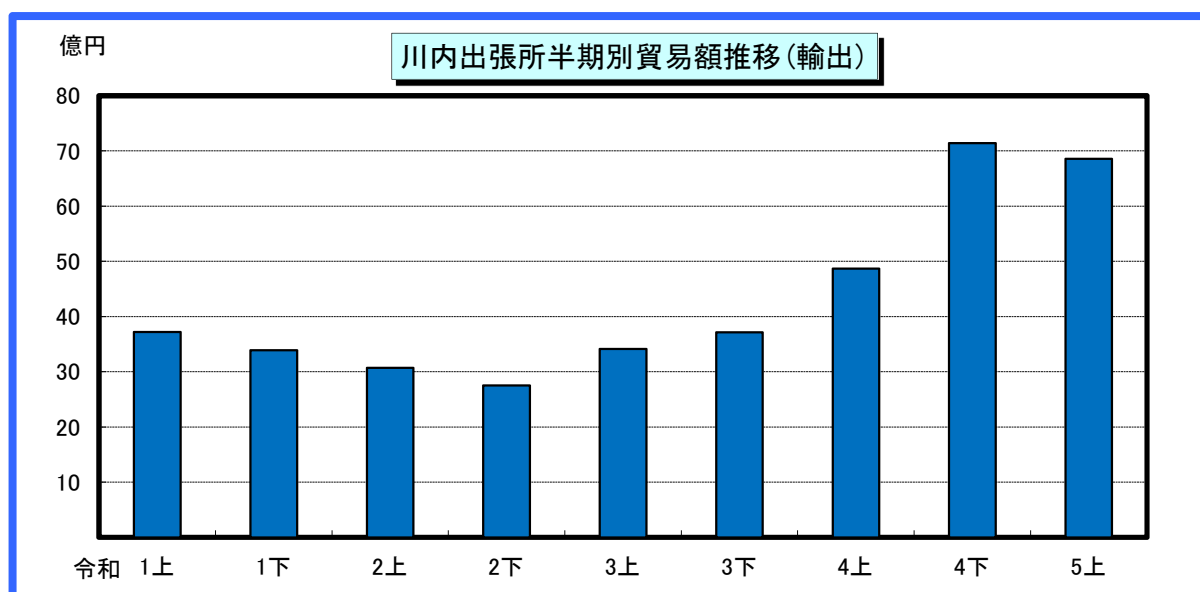
区分	輸 出		輸 入	
	価額	前年同期比	価額	前年同期比
令和1年上半期	8,524	46.9%	69,682	101.3%
令和1年下半期	19,900	2.2倍	69,165	93.3%
令和2年上半期	8,265	97.0%	63,503	91.1%
令和2年下半期	17,416	87.5%	61,857	89.4%
令和3年上半期	9,835	119.0%	73,555	115.8%
令和3年下半期	22,979	131.9%	91,223	147.5%
令和4年上半期	15,201	154.6%	105,063	142.8%
令和4年下半期	8,705	37.9%	124,261	136.2%
令和5年上半期	12,507	82.3%	111,060	105.7%



◎川内出張所貿易額推移

(単位：百万円)

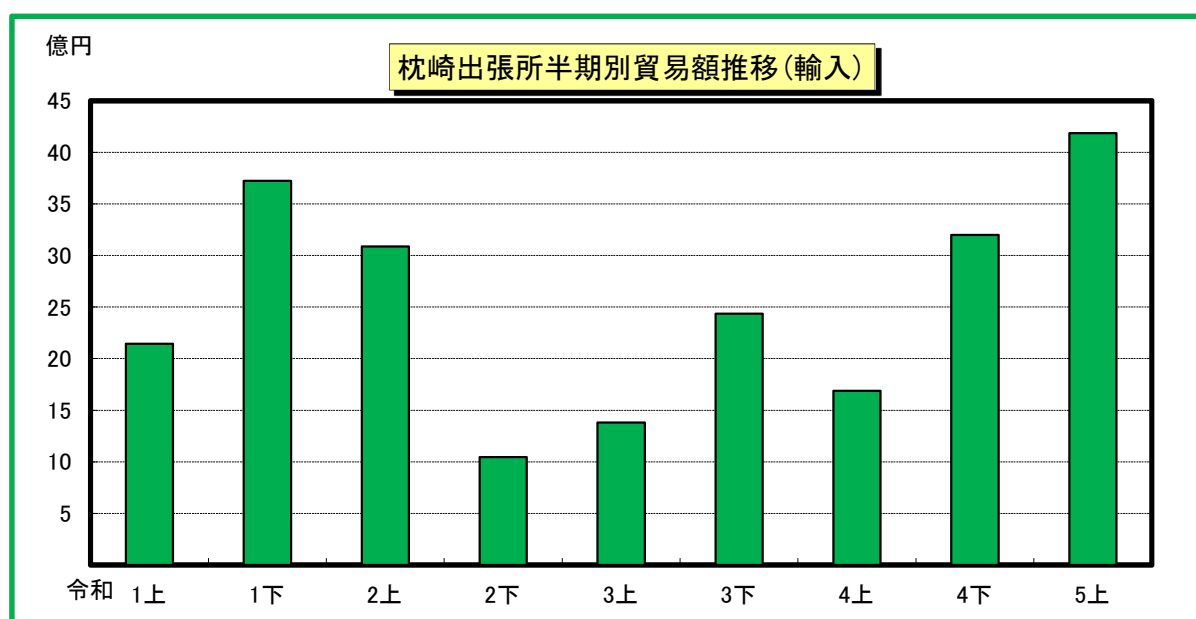
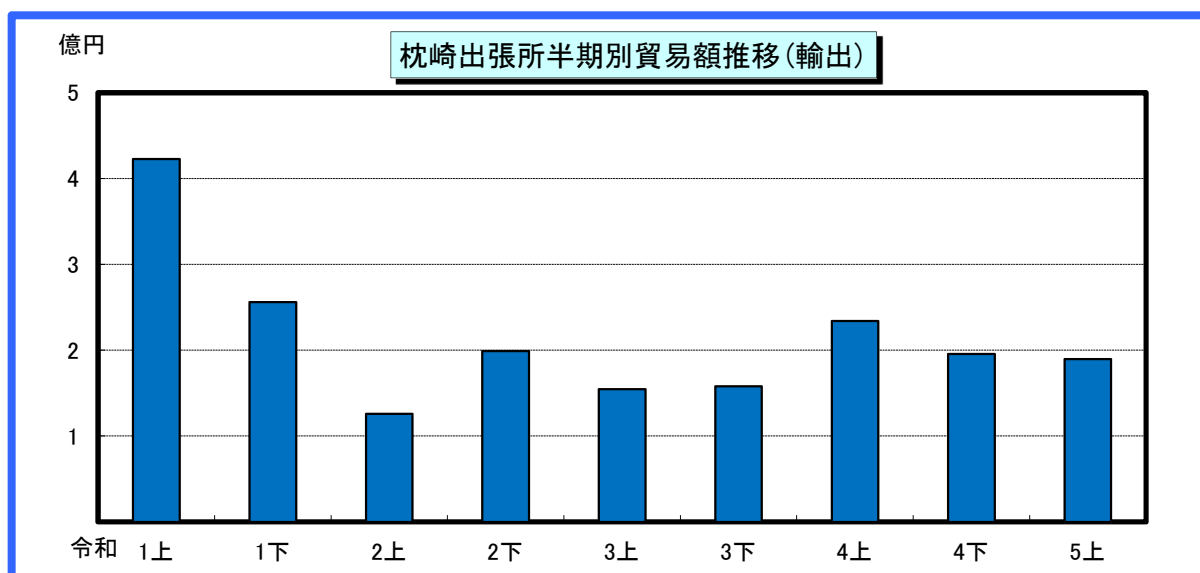
区分	輸 出		輸 入	
	価額	前年同期比	価額	前年同期比
令和1年上半期	3,720	90.2%	9,570	103.5%
令和1年下半期	3,389	73.0%	11,867	116.8%
令和2年上半期	3,068	82.5%	10,815	113.0%
令和2年下半期	2,750	81.1%	7,730	65.1%
令和3年上半期	3,414	111.3%	8,986	83.1%
令和3年下半期	3,714	135.1%	9,603	124.2%
令和4年上半期	4,869	142.6%	9,031	100.5%
令和4年下半期	7,138	192.2%	13,773	143.4%
令和5年上半期	6,854	140.8%	12,066	133.6%



◎枕崎出張所貿易額推移

(単位：百万円)

区分	輸 出		輸 入	
	価額	前年同期比	価額	前年同期比
令和1年上半期	423	75.1%	2,145	85.2%
令和1年下半期	256	69.1%	3,724	134.4%
令和2年上半期	126	29.8%	3,087	143.9%
令和2年下半期	199	77.8%	1,045	28.1%
令和3年上半期	155	122.7%	1,381	44.8%
令和3年下半期	158	79.3%	2,435	2.3倍
令和4年上半期	234	151.3%	1,687	122.1%
令和4年下半期	195	123.8%	3,198	131.3%
令和5年上半期	190	81.2%	4,186	2.5倍



◎鹿児島税関支署〔管内主要輸出品〕表

令和5年上半期分

(単位:千円)

商品名	単位	当期分				構成比
		数量	価額	前年同期比		
				数量	価額	
総額			21,929,621		24.6%	100.0%
食料品及び動物			1,866,111		99.7%	8.5%
魚介類及び同調製品	MT	1,514	1,301,797	49.4%	86.9%	5.9%
魚介類	MT	1,506	1,281,584	49.5%	88.4%	5.8%
果実及び野菜	KG	230,908	99,819	3.6倍	3.7倍	0.5%
飼料	MT	748	297,693	2.7倍	2.7倍	1.4%
配合飼料(ペットフードを含む)	MT	748	297,693	2.7倍	2.7倍	1.4%
原材料			6,853,443		90.2%	31.3%
原皮及び毛皮(未仕上)	MT	5,944	414,894	92.6%	68.0%	1.9%
木材及びコルク			4,016,957		101.7%	18.3%
木材			4,015,752		101.7%	18.3%
パルプ及び古紙	MT	20,141	1,597,621	77.9%	93.8%	7.3%
粗鉱物	MT	11,348	250,837	88.0%	97.9%	1.1%
金属鉱及びくず	MT	9,002	525,234	65.1%	51.2%	2.4%
(鉄鋼くず)	MT	8,611	455,665	66.6%	54.2%	2.1%
化学製品			522,156		53.2%	2.4%
元素及び化合物			321,822		50.7%	1.5%
無機化合物	MT	616	282,980	27.9%	47.2%	1.3%
原料別製品			7,582,595		179.0%	34.6%
ゴム製品	MT	9,802	5,989,711	185.3%	2.5倍	27.3%
ゴム加工材料	MT	145	103,001	99.3%	124.7%	0.5%
ゴムタイヤ及びチューブ	KG	9,656,065	5,886,710	187.7%	2.5倍	26.8%
紙類及び同製品	MT	11,883	1,425,474	74.1%	86.3%	6.5%
紙及び板紙	MT	11,880	1,424,448	74.1%	86.3%	6.5%
機械類及び輸送用機器			3,878,476		74.7%	17.7%
一般機械			1,327,433		2.6倍	6.1%
原動機	KG	264,750	110,832	50.1%	120.9%	0.5%
半導体等製造装置	KG	158,307	684,780	殆全増	殆全増	3.1%
電気機器			2,266,862		3.2倍	10.3%
自動車用等の電気機器			2,246,062		全増	10.2%
輸送用機器			284,181		7.2%	1.3%
船舶類	NO	1	140,000	50.0%	3.6%	0.6%
雑製品			946,563		24.4倍	4.3%
精密機器類			864,334		殆全増	3.9%
科学光学機器			864,334		殆全増	3.9%
特殊取扱品			146,601		0.2%	0.7%
再輸出品			146,601		0.2%	0.7%

(注) 殆全増は、前年同期比が100倍以上の場合に表示。

商品名	単位	当期分				構成比
		数量	価額	前年同期比		
				数量	価額	
総額			1,030,632,667		104.3%	100.0%
食料品及び動物			138,808,748		118.5%	13.5%
生きた動物	NO	2,479	2,993,503	2.9倍	5.4倍	0.3%
魚介類及び同調製品	MT	19,426	6,553,083	176.4%	144.1%	0.6%
魚介類	KG	19,150,689	6,288,382	181.1%	151.0%	0.6%
穀物及び同調製品	MT	1,562,553	81,115,061	100.6%	113.4%	7.9%
小麦及びメスリン	MT	68,418	3,341,931	107.1%	118.3%	0.3%
米	MT	98,299	11,661,787	184.6%	180.0%	1.1%
大麦及びはだか麦	MT	132,260	5,977,131	110.8%	126.9%	0.6%
とうもろこし	MT	1,225,506	58,185,603	96.0%	104.5%	5.6%
こうりゃん(飼料用)	MT	34,536	1,709,414	95.7%	106.6%	0.2%
果実及び野菜	KG	17,645,701	2,371,095	93.7%	111.7%	0.2%
野菜	KG	16,494,624	2,033,552	92.0%	108.1%	0.2%
飼料	MT	686,442	45,120,799	103.3%	120.1%	4.4%
植物油かす	MT	416,442	26,234,189	113.8%	128.3%	2.5%
魚介類の粉、ミール及びペレット	MT	22,660	4,974,083	127.6%	153.2%	0.5%
原材料			8,155,222		69.5%	0.8%
生ゴム	MT	23,467	5,214,179	71.7%	65.4%	0.5%
天然ゴム	MT	19,946	4,039,655	75.0%	63.3%	0.4%
鉱物性燃料			853,591,714		103.2%	82.8%
石油及び同製品			844,545,018		102.8%	81.9%
原油及び粗油	KL	11,789,794	842,809,250	113.6%	102.7%	81.8%
石油製品			1,735,768		189.6%	0.2%
天然ガス及び製造ガス	MT	67,398	9,031,139	98.1%	176.2%	0.9%
石油ガス類	MT	67,398	9,031,139	98.1%	176.2%	0.9%
化学製品			10,077,020		90.0%	1.0%
元素及び化合物			5,633,691		91.6%	0.5%
有機化合物			2,339,176		73.2%	0.2%
無機化合物	MT	18,685	3,294,515	92.7%	111.4%	0.3%
原料別製品			13,096,142		126.0%	1.3%
ゴム製品	MT	3,128	1,548,848	2.8倍	2.9倍	0.2%
木製品及びコルク製品(除家具)			6,885,528		154.6%	0.7%
パルプウッド等	MT	226,959	6,174,685	136.3%	170.3%	0.6%
織物用糸及び繊維製品			1,357,586		72.2%	0.1%
金属製品			2,133,903		107.8%	0.2%
機械類及び輸送用機器			5,265,927		59.0%	0.5%
一般機械			1,607,621		96.6%	0.2%
電気機器			3,540,470		86.3%	0.3%
半導体等電子部品			2,746,040		79.1%	0.3%

◎鹿児島税関支署管内 輸出地域(国)別表

令和5年上半期分

(単位：千円)

地域(国)別	当期分		
	価 額	前年同期比	構成比
総額	21,929,621	24.6%	100.0%
アジア	12,211,670	17.5%	55.7%
大韓民国	2,469,757	7.6%	11.3%
中華人民共和国	5,049,994	21.2%	23.0%
台湾	2,555,246	2.3倍	11.7%
香港	12,366	12.4%	0.1%
ベトナム	524,180	118.2%	2.4%
タイ	638,020	7.5%	2.9%
シンガポール	101,853	4.7%	0.5%
マレーシア	141,438	89.7%	0.6%
フィリピン	341,220	77.0%	1.6%
インドネシア	72,113	69.5%	0.3%
カンボジア	258,279	87.1%	1.2%
マカオ	3,258	全増	0.0%
アフガニスタン	40,803	全増	0.2%
大洋州	936,595	194.2%	4.3%
オーストラリア	867,749	191.7%	4.0%
ミクロネシア	23,199	11.3倍	0.1%
パラオ	45,647	全増	0.2%
北米	3,841,260	27.3%	17.5%
カナダ	2,668	全増	0.0%
アメリカ合衆国	3,838,592	27.3%	17.5%
中南米	70,564	1.8%	0.3%
メキシコ	67,014	45.1%	0.3%
ボリビア	3,550	全増	0.0%
西欧	294,653	2.1倍	1.3%
デンマーク	157,700	2.0倍	0.7%
英国	5,228	66.2%	0.0%
オランダ	97,318	178.6%	0.4%
ベルギー	2,270	全増	0.0%
ドイツ	4,930	4.9倍	0.0%
スペイン	25,403	全増	0.1%
中東欧・ロシア等	101,524	28.1%	0.5%
ハンガリー	87,984	24.4%	0.4%
リトアニア	13,540	全増	0.1%
中東	4,314,714	34.9倍	19.7%
イラク	177,641	全増	0.8%
サウジアラビア	1,481,484	全増	6.8%
カタール	164,115	全増	0.7%
イスラエル	9,963	全増	0.0%
アラブ首長国連邦	2,481,511	20.1倍	11.3%
アフリカ	158,641	27.6倍	0.7%
エジプト	4,610	全増	0.0%
ギニア・ビサウ	140,000	全増	0.6%
ナイジェリア	9,387	2.1倍	0.0%
南アフリカ共和国	4,644	3.8倍	0.0%

◎鹿児島税関支署管内 輸入地域(国)別表

令和5年上半期分

(単位：千円)

地域(国)別	当期分		
	価 額	前年同期比	構成比
総額	1,030,632,667	104.3%	100.0%
アジア	73,804,858	122.5%	7.2%
大韓民国	4,473,849	105.0%	0.4%
中華人民共和国	35,917,856	112.3%	3.5%
台湾	2,207,368	77.0%	0.2%
ベトナム	4,990,096	123.6%	0.5%
タイ	6,433,316	194.4%	0.6%
シンガポール	1,344,366	124.4%	0.1%
マレーシア	1,416,750	102.4%	0.1%
フィリピン	946,566	95.5%	0.1%
インドネシア	9,867,531	107.6%	1.0%
カンボジア	2,719,261	6.3倍	0.3%
インド	2,782,099	20.3倍	0.3%
スリランカ	570,854	129.3%	0.1%
大洋州	28,294,449	152.1%	2.7%
オーストラリア	26,547,334	149.4%	2.6%
パプアニューギニア	111,972	3.7倍	0.0%
ニュージーランド	1,104,754	2.8倍	0.1%
マーシャル	290,045	81.4%	0.0%
ミクロネシア	240,344	5.7倍	0.0%
北米	40,650,259	69.4%	3.9%
カナダ	1,141,392	105.2%	0.1%
アメリカ合衆国	39,508,867	68.7%	3.8%
中南米	46,171,427	101.5%	4.5%
エクアドル	6,751,154	30.2%	0.7%
ペルー	1,885,018	180.5%	0.2%
チリ	1,518,652	167.4%	0.1%
ブラジル	35,661,967	3.3倍	3.5%
アルゼンチン	259,459	2.6%	0.0%
西欧	1,837,045	40.7%	0.2%
英国	113,747	3.2倍	0.0%
フランス	78,898	2.6%	0.0%
ドイツ	217,298	2.2倍	0.0%
ポルトガル	110,030	2.2倍	0.0%
スペイン	186,480	95.0%	0.0%
イタリア	425,383	159.2%	0.0%
フィンランド	389,639	2.3倍	0.0%
オーストリア	71,581	45.4%	0.0%
中東欧・ロシア等	2,724,625	4.1%	0.3%
ポーランド	172,589	57.0%	0.0%
ロシア	194,609	0.3%	0.0%
ウクライナ	2,267,781	4.7倍	0.2%
中東	836,202,770	114.0%	81.1%
バーレーン	2,069,609	13.3%	0.2%
サウジアラビア	227,703,428	117.7%	22.1%
クウェート	182,262,415	154.7%	17.7%
カタール	22,033,958	63.4%	2.1%
オマーン	32,003,706	74.5%	3.1%
アラブ首長国連邦	370,100,075	112.5%	35.9%
アフリカ	871,171	4.1倍	0.1%
南アフリカ共和国	734,545	5.5倍	0.1%

◎鹿兒島税関支署管内官署別主要輸出入品表(1)

令和5年上半期分

区分	輸出						輸入							
	品名	単位	数量	価額	前年同期比		品名	単位	数量	価額	前年同期比		構成比	
					数量	価額					数量	価額		
	総額			2,311,244		3.4%	100.0%	総額			900,322,765		103.7%	100.0%
鹿兒島	食料品及び動物			591,592		65.3%	25.6%	食料品及び動物			44,549,832		118.6%	4.9%
	肉類及び同調製品	MT	1	8,548	100.0%	97.1%	0.4%	魚介類及び同調製品	MT	1,191	2,292,457	59.6%	82.7%	0.3%
	魚介類及び同調製品	MT	276	520,671	54.7%	62.0%	22.5%	魚介類	KG	979,188	2,057,522	60.7%	85.2%	0.2%
	魚介類	MT	272	515,546	55.3%	63.9%	22.3%	魚介類の調製品	MT	212	234,935	54.8%	65.7%	0.0%
	魚介類の調製品	MT	2	5,125	18.2%	15.1%	0.2%	穀物及び同調製品	MT	562,071	29,932,880	100.9%	118.8%	3.3%
	穀物及び同調製品	MT	20	21,033	44.4%	118.3%	0.9%	小麦及びメスリン	MT	15,095	761,536	121.9%	144.3%	0.1%
	果実及び野菜	KG	8,259	8,549	50.0%	53.4%	0.4%	米	MT	59,526	5,586,224	2.3倍	2.6倍	0.6%
	果実	KG	3,374	4,239	59.2%	67.4%	0.2%	大麦及びはだか麦	MT	65,863	3,089,292	111.5%	129.8%	0.3%
	野菜	KG	4,885	4,310	45.1%	44.4%	0.2%	とうもろこし	MT	415,095	20,182,093	92.1%	102.1%	2.2%
	コーヒー・茶・ココア・香辛料類	MT	18	26,681	6.0倍	2.6倍	1.2%	こうりゃん(飼料用)	MT	3,493	169,041	60.6%	77.2%	0.0%
	茶	MT	18	26,681	6.0倍	2.6倍	1.2%	果実及び野菜	KG	7,146,673	805,575	57.6%	72.9%	0.1%
	その他の調製食料品			6,110		49.3%	0.3%	野菜	KG	7,088,500	789,136	57.2%	71.7%	0.1%
	原材料			412,243		52.0%	17.8%	飼料	MT	237,702	11,467,138	120.5%	137.1%	1.3%
	金属鉱及びびくず	MT	8,231	412,243	65.6%	52.0%	17.8%	ふすま	MT	2,817	134,092	109.6%	134.4%	0.0%
	(鉄鋼くず)	MT	8,231	412,243	65.6%	52.0%	17.8%	植物油かす	MT	215,740	10,316,223	123.1%	141.0%	1.1%
	化学製品			236,783		61.4%	10.2%	原材料			1,404,815		66.6%	0.2%
	元素及び化合物			230,304		65.0%	10.0%	採油用の種・ナット及び核	MT	11,980	1,038,469	143.3%	148.6%	0.1%
	無機化合物	MT	496	230,304	41.9%	65.0%	10.0%	大豆	MT	11,980	1,038,469	143.3%	148.6%	0.1%
	染料・なめし剤及び着色剤	MT	1	2,645	全増	全増	0.1%	粗鉱物	MT	6,586	112,011	76.2%	125.7%	0.0%
	塗料類	MT	1	2,645	全増	全増	0.1%	粗鉱物(除りん鉱石)	MT	6,586	112,011	76.2%	125.7%	0.0%
	医薬品	KG	490	3,834	全増	全増	0.2%	金属鉱及びびくず	MT	275	254,335	28.6%	26.8%	0.0%
	原料別製品			65,172		47.5%	2.8%	非鉄金属くず	MT	275	254,335	31.5%	33.0%	0.0%
	紙類及び同製品	MT	550	63,657	123.0%	148.4%	2.8%	鉱物性燃料			853,486,752		103.2%	94.8%
	紙及び板紙	MT	550	63,657	123.0%	148.4%	2.8%	石油及び同製品			844,544,247		102.8%	93.8%
	機械類及び輸送用機器			327,336		8.5%	14.2%	原油及び粗油	KL	11,789,794	842,809,250	113.6%	102.7%	93.6%
	一般機械			325,334		11.1倍	14.1%	石油製品			1,734,997		189.6%	0.2%
	原動機	KG	475	37,110	全増	全増	1.6%	天然ガス及び製造ガス	MT	67,144	8,942,505	98.2%	177.7%	1.0%
半導体等製造装置	KG	10,895	285,396	殆全増	殆全増	12.3%	石油ガス類	MT	67,144	8,942,505	98.2%	177.7%	1.0%	
雑製品			673,573		殆全増	29.1%	化学製品			305,084		31.3%	0.0%	
はき物			2,329		全増	0.1%	肥料	MT	4,550	214,894	71.1%	24.3%	0.0%	
精密機器類			670,000		全増	29.0%	機械類及び輸送用機器			442,882		55.6%	0.0%	
科学光学機器			670,000		全増	29.0%	一般機械			218,089		38.5%	0.0%	
特殊取扱品			3,077		0.0%	0.1%	加熱用・冷却用機器			187,479		全増	0.0%	
再輸出品			3,077		0.0%	0.1%	電気機器			224,793		97.6%	0.0%	
鹿兒島 空港	総額			67,392		46.5%	100.0%	総額			2,997,609		82.7%	100.0%
	化学製品			5,635		47.8%	8.4%	食料品及び動物			2,993,503		5.4倍	99.9%
	精油・香料及び化粧品類	MT	1	5,635	33.3%	47.8%	8.4%	生きた動物	NO	2,479	2,993,503	2.9倍	5.4倍	99.9%
	くつずみ及びクレンザー類	MT	0	3,919	0.0%	42.6%	5.8%	馬	NO	175	291,310	2.1倍	2.3倍	9.7%
	原料別製品			241		18.0%	0.4%	鉱物性燃料			771		2.4倍	0.0%
	金属製品			241		18.0%	0.4%	石油及び同製品			771		2.4倍	0.0%
	機械類及び輸送用機器			61,516		94.0%	91.3%	石油製品			771		2.4倍	0.0%
	一般機械			58,483		90.4%	86.8%	化学製品			767		全増	0.0%
	電気機器			3,033		3.9倍	4.5%	染料・なめし剤及び着色剤	KG	12	486	全増	全増	0.0%
	重電機器			3,033		3.9倍	4.5%	塗料類	KG	12	486	全増	全増	0.0%
							プラスチック	MT	0	281	全増	全増	0.0%	
							合成樹脂	MT	0	281	全増	全増	0.0%	
							原料別製品			2,568		全増	0.1%	
							ゴム製品	MT	0	2,568	全増	全増	0.1%	

(注) 殆全増は、前年同期比が100倍以上の場合に表示。

◎鹿児島税関支署管内官署別主要輸出入品表(2)

令和5年上半年期分

区分	輸 出						輸 入								
	品 名	数量 単位	数量	価 額	前年同期比		品 名	数量 単位	数量	価 額	前年同期比		構成比		
					数量	価 額					数量	価 額			
志布志	総額			12,507,101		82.3%	100.0%	総額			11,060,450		105.7%	100.0%	
	食料品及び動物			917,338		155.5%	7.3%	食料品及び動物			84,850,586		111.9%	76.4%	
	魚介類及び同調製品	MT	485	472,401	33.8%	136.3%	3.8%	穀物及び同調製品	MT	1,000,286	51,156,697	100.5%	110.5%	46.1%	
	魚介類	MT	481	457,313	33.5%	132.7%	3.7%	小麦及びメスリン	MT	53,323	2,580,395	103.6%	112.3%	2.3%	
	果実及び野菜	KG	222,649	91,270	4.6倍	8.5倍	0.7%	米	MT	38,773	6,075,563	143.7%	141.0%	5.5%	
	野菜	KG	207,600	77,020	4.4倍	8.7倍	0.6%	大麦及びはだか麦	MT	66,397	2,887,839	110.1%	124.0%	2.6%	
	飼料	MT	722	274,501	2.8倍	2.7倍	2.2%	とうもろこし	MT	810,411	38,003,510	98.1%	105.7%	34.2%	
	配合飼料（ペットフードを含む）	MT	722	274,501	2.8倍	2.7倍	2.2%	こうりゃん（飼料用）	MT	31,043	1,540,373	102.4%	111.2%	1.4%	
	原材料			3,775,591		93.8%	30.2%	果実及び野菜			10,034,749		165.1%	156.1%	1.2%
	原皮及び毛皮（未仕上）	MT	5,159	356,547	90.9%	66.7%	2.9%	野菜	KG	9,291,864	1,174,325	170.4%	161.7%	1.1%	
	木材及びコルク			2,945,988		101.6%	23.6%	飼料	MT	434,199	31,734,382	95.5%	113.8%	28.6%	
	木材			2,944,783		101.5%	23.5%	植物性油かす	MT	199,634	15,845,815	105.0%	121.1%	14.3%	
	粗鉱物	MT	11,348	250,837	88.0%	97.9%	2.0%	魚介類の粉、ミール及びベレット	MT	15,623	3,368,032	136.1%	159.0%	3.0%	
	金属鉱及びくず	MT	771	112,991	62.8%	53.5%	0.9%	原材料			5,992,640		65.6%	5.4%	
	動植物性油脂	MT		512		64.3%	58.9%	0.6%	生ゴム	MT	23,467	5,214,179	71.7%	65.4%	4.7%
	化学製品			128,023		35.7%	1.0%	天然ゴム	MT	19,946	4,039,655	75.0%	63.3%	3.6%	
	原料別製品			6,291,116		2.4倍	50.3%	合成ゴム	MT	3,521	1,174,524	58.3%	74.3%	1.1%	
	ゴム製品	MT	9,802	5,989,711	185.3%	2.5倍	47.9%	化学製品			8,875,547		95.8%	8.0%	
	ゴム加工材料	MT	145	103,001	99.3%	124.7%	0.8%	元素及び化合物			5,336,131		93.3%	4.8%	
	ゴムタイヤ及びチューブ	KG	9,656,065	5,886,710	187.7%	2.5倍	47.1%	有機化合物			2,221,794		73.0%	2.0%	
	紙類及び同製品	MT	2,310	285,345	132.0%	157.8%	2.3%	無機化合物	MT	17,176	3,114,337	96.3%	116.2%	2.8%	
	紙及び板紙	MT	2,308	284,576	132.1%	158.8%	2.3%	染料・なめし剤及び着色剤	KG	623,058	861,228	118.9%	160.6%	0.8%	
	機械類及び輸送用機器			914,186		91.1%	7.3%	プラスチック	MT	3,838	858,035	108.4%	96.2%	0.8%	
	一般機械			626,980		3.2倍	5.0%	その他の化学製品	MT	5,164	752,972	94.4%	103.5%	0.7%	
	半導体等製造装置	KG	147,412	399,384	殆全増	殆全増	3.2%	原料別製品			5,775,132		98.7%	5.2%	
	輸送用機器			277,349		2.6倍	2.2%	ゴム製品	MT	3,072	1,515,981	2.9倍	3.0倍	1.4%	
	自動車の部分品	KG	526,322	87,413	84.9%	97.4%	0.7%	織物用糸及び繊維製品			1,291,277		71.5%	1.2%	
	船舶類	NO	1	140,000	全増	全増	1.1%	金属製品			1,901,409		100.4%	1.7%	
雑製品			236,956		6.4倍	1.9%	機械類及び輸送用機器			4,196,667		108.6%	3.8%		
精密機器類			190,434		全増	1.5%	一般機械			1,331,119		184.3%	1.2%		
科学光学機器			190,434		全増	1.5%	電気機器			2,763,692		90.1%	2.5%		
特殊取扱品			131,770		2.1%	1.1%	半導体等電子部品			2,458,378		85.1%	2.2%		
再輸出品			131,770		2.1%	1.1%	雑製品			780,851		118.1%	0.7%		
川内	総額			6,854,101		140.8%	100.0%	総額			12,066,115		133.6%	100.0%	
	食料品及び動物			190,597		132.6%	2.8%	食料品及び動物			2,231,160		142.7%	18.5%	
	魚介類及び同調製品	MT	148	142,141	2.5倍	178.0%	2.1%	果実及び野菜	KG	464,279	188,823	130.8%	137.6%	1.6%	
	魚介類	MT	148	142,141	3.1倍	2.1倍	2.1%	飼料	MT	14,541	1,919,279	117.4%	146.6%	15.9%	
	原材料			2,665,609		95.9%	38.9%	魚介類の粉、ミール及びベレット	MT	7,037	1,606,051	118.0%	150.8%	13.3%	
	原皮及び毛皮（未仕上）	MT	785	58,347	105.2%	77.4%	0.9%	原材料			757,767		156.1%	6.3%	
	木材及びコルク			1,070,969		102.1%	15.6%	粗鉱物	MT	3,011	150,641	111.2%	128.3%	1.2%	
	木材			1,070,969		102.2%	15.6%	粗鉱物（除りん鉱石）	MT	3,011	150,641	111.2%	128.3%	1.2%	
	パルプ及び古紙	MT	16,713	1,536,293	72.0%	94.0%	22.4%	金属鉱及びくず	MT	385	517,320	137.5%	159.8%	4.3%	
	化学製品			151,715		67.2%	2.2%	非鉄金属鉱	MT	163	222,265	全増	全増	1.8%	
	プラスチック	MT	601	57,724	32.3%	46.8%	0.8%	化学製品			895,622		92.6%	7.4%	
	ポリエチレン	MT	601	55,962	43.2%	57.5%	0.8%	元素及び化合物			214,745		60.9%	1.8%	
	その他の化学製品	MT	417	58,939	50.4%	69.9%	0.9%	その他の化学製品	MT	4,299	479,098	93.2%	105.6%	4.0%	
	原料別製品			1,205,869		82.8%	17.6%	原料別製品			7,287,678		160.7%	60.4%	
	紙類及び同製品	MT	9,023	1,076,472	65.2%	75.4%	15.7%	木製品及びコルク製品（除家具）			6,675,841		163.8%	55.3%	
	紙及び板紙	MT	9,022	1,076,215	65.2%	75.4%	15.7%	パルプウッド等	MT	226,941	6,172,115	136.3%	170.3%	51.2%	
	非金属鉱物製品			68,710		全増	1.0%	木製建具及び建築用木工品	KG	1,526,569	486,766	108.4%	112.9%	4.0%	
	金属製品			37,698		全増	0.6%	金属製品			202,581		2.8倍	1.7%	
	手道具類及び機械用工具	KG	1,206	37,698	全増	全増	0.6%	機械類及び輸送用機器			624,317		52.2%	5.2%	
	機械類及び輸送用機器			2,574,791		10.1倍	37.6%	電気機器			551,985		68.5%	4.6%	
	一般機械			315,989		137.0%	4.6%	半導体等電子部品			287,662		49.3%	2.4%	
	電気機器			2,251,970		殆全増	32.9%	雑製品			211,557		90.4%	1.8%	
	自動車用の電気機器			2,246,062		全増	32.8%								
	枕崎	総額			189,783		81.2%	100.0%	総額			4,185,728		2.5倍	100.0%
		食料品及び動物			166,584		71.9%	87.8%	食料品及び動物			4,183,667		2.5倍	100.0%
		魚介類及び同調製品	MT	605	166,584	56.7%	71.9%	87.8%	魚介類及び同調製品	MT	17,996	4,183,667	2.0倍	2.5倍	100.0%
		魚介類	MT	605	166,584	56.7%	71.9%	87.8%	魚介類	KG	17,996,451	4,183,667	2.0倍	2.5倍	100.0%
		原料別製品			20,197		全増	10.6%	機械類及び輸送用機器			2,061		全増	0.0%
織物用糸及び繊維製品				10,439		全増	5.5%	輸送用機器			2,061		全増	0.0%	
繊維二次製品（除衣類）				10,439		全増	5.5%								
金属製品				9,758		全増	5.1%								
より線・網及び網類	MT	12	9,758	全増	全増	5.1%									

(注) 殆全増は、前年同期比が100倍以上の場合に表示。