



# 令和5年11月分 長崎税関管内貿易概況〔速報〕

輸出は2ヵ月ぶりのマイナス

輸入は8ヵ月連続のマイナス

輸出は、一般機械、化学製品などが増加したものの、船舶類、二輪自動車類などが減少したことにより、総額279億41百万円(対前年同月比▲9.6%)で2ヵ月ぶりのマイナス

輸入は、金属鉱及びくず、飼料などが増加したものの、鉱物性燃料、穀物及び同調製品などが減少したことにより、総額2,566億37百万円(対前年同月比▲15.4%)で8ヵ月連続のマイナス

## ○貿易額動向

(単位：百万円)

輸 出			輸 入		
価 額	伸び率	増減額	価 額	伸び率	増減額
27,941	▲9.6%	▲2,965	256,637	▲15.4%	▲46,655
差 引		▲228,696	(92ヵ月連続の入超)		

## ○主要品目

(単位：百万円)

輸 出					輸 入				
品 目	価 額	伸び率	構成比	主な増減国	品 目	価 額	伸び率	構成比	主な増減国
船舶類	15,775	▲15.2%	56.5%	増：キ <sup>1</sup> ロス、シンガ <sup>1</sup> ポール 減：パ <sup>1</sup> ハマ、パ <sup>1</sup> ナマ	鉱物性燃料	216,912	▲16.6%	84.5%	増：ア <sup>1</sup> メリカ、ク <sup>1</sup> ウェート 減：サ <sup>1</sup> ジ <sup>1</sup> アラビ <sup>1</sup> ア、オ <sup>1</sup> ーストラリア
化学製品	3,358	+23.7%	12.0%	増：台 <sup>1</sup> 湾、中 <sup>1</sup> 国 減：オ <sup>1</sup> ラン <sup>1</sup> ダ <sup>1</sup> 、イ <sup>1</sup> ント <sup>1</sup> ネ <sup>1</sup> シア	穀物及び同調製品	13,919	▲14.7%	5.4%	増：ア <sup>1</sup> ル <sup>1</sup> ベ <sup>1</sup> ンチ <sup>1</sup> ン、オ <sup>1</sup> ーストラリア 減：ブ <sup>1</sup> ラジ <sup>1</sup> ル、ア <sup>1</sup> メリカ
一般機械	1,789	+59.7%	6.4%	増：イ <sup>1</sup> ント <sup>1</sup> ネ <sup>1</sup> シア、韓 <sup>1</sup> 国 減：フィ <sup>1</sup> リ <sup>1</sup> ピ <sup>1</sup> ン、台 <sup>1</sup> 湾	飼料	7,741	+4.9%	3.0%	増：ブ <sup>1</sup> ラジ <sup>1</sup> ル、イ <sup>1</sup> ント <sup>1</sup> ネ <sup>1</sup> シア 減：パ <sup>1</sup> ル、韓 <sup>1</sup> 国
木材	1,153	+7.1%	4.1%	増：中 <sup>1</sup> 国	化学製品	5,575	▲22.8%	2.2%	増：パ <sup>1</sup> キ <sup>1</sup> ス <sup>1</sup> タン、中 <sup>1</sup> 国 減：マ <sup>1</sup> レ <sup>1</sup> シ <sup>1</sup> ア、ブ <sup>1</sup> ラジ <sup>1</sup> ル
電気機器	1,120	▲30.0%	4.0%	増：中 <sup>1</sup> 国、フ <sup>1</sup> ラ <sup>1</sup> ブ <sup>1</sup> 首 <sup>1</sup> 長 <sup>1</sup> 国 <sup>1</sup> 連 <sup>1</sup> 邦 減：サ <sup>1</sup> ジ <sup>1</sup> アラビ <sup>1</sup> ア、ア <sup>1</sup> メリカ	ウッドチップ	1,489	+26.9%	0.6%	増：オ <sup>1</sup> ーストラリア、ベ <sup>1</sup> トナム 減：ニ <sup>1</sup> ュージ <sup>1</sup> ーランド <sup>1</sup>

## ○増減主要品目

(単位：百万円)

輸 出					輸 入						
増減	品 目	価 額	伸び率	寄与度	増減額	増減	品 目	価 額	伸び率	寄与度	増減額
減少1位	船舶類	15,775	▲15.2%	▲9.2%	▲2,837	減少1位	鉱物性燃料	216,912	▲16.6%	▲14.3%	▲43,310
減少2位	二輪自動車類	101	▲89.1%	▲2.7%	▲822	減少2位	穀物及び同調製品	13,919	▲14.7%	▲0.8%	▲2,393
増加1位	一般機械	1,789	+59.7%	+2.2%	+669	増加1位	金属鉱及びくず	498	4.8倍	+0.1%	+395

## ○主要地域

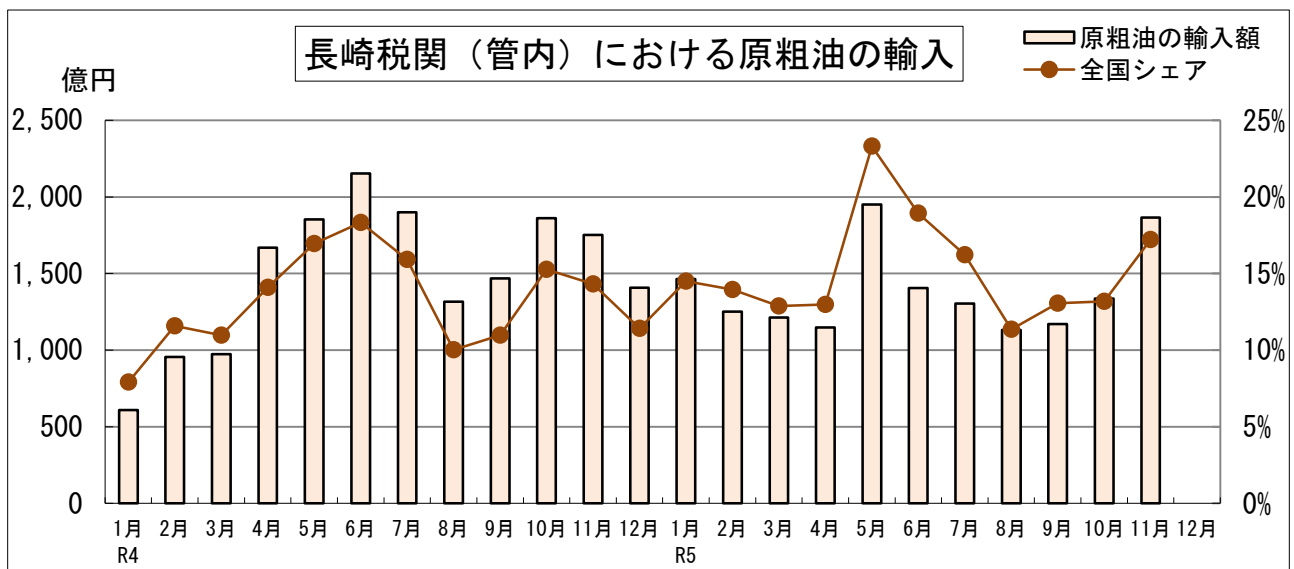
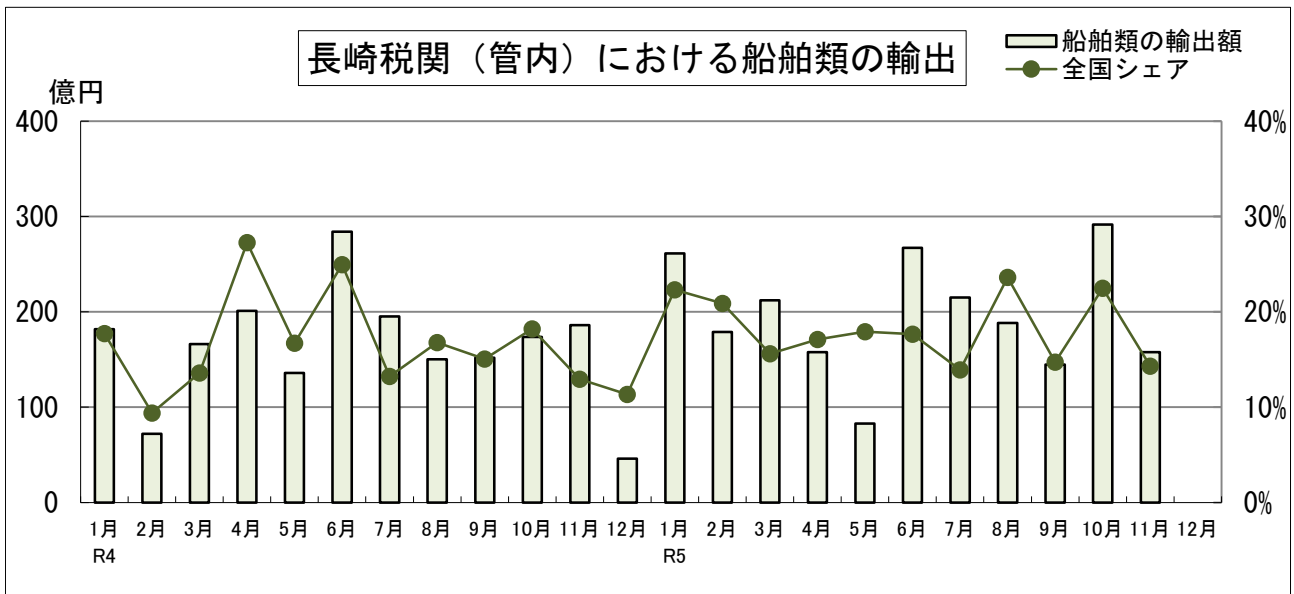
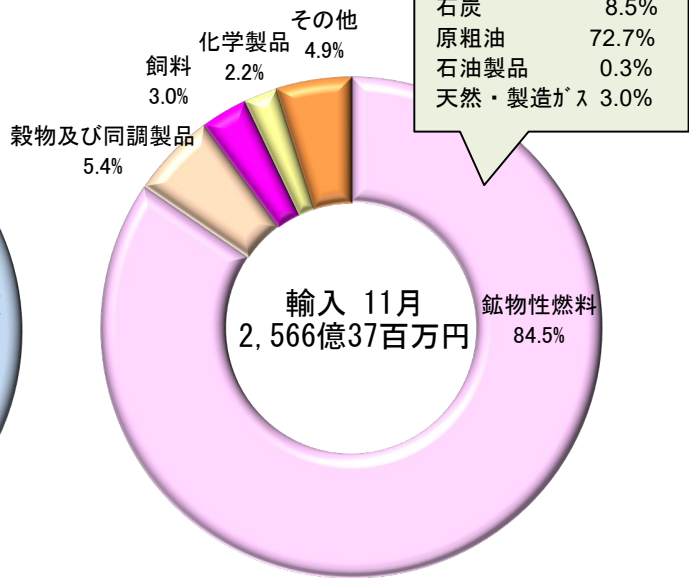
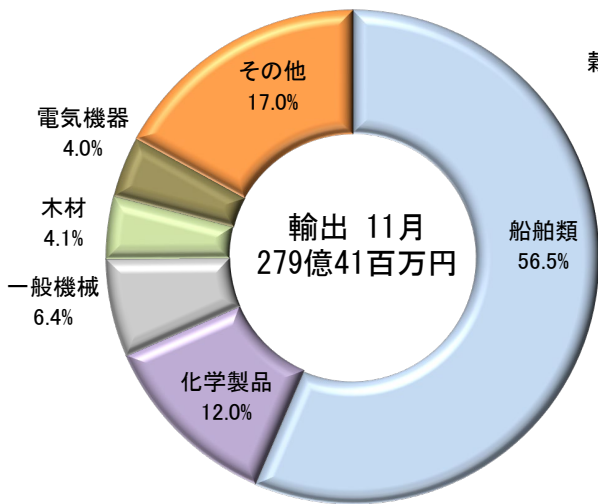
(単位：百万円)

輸 出					輸 入				
地 域	価 額	伸び率	寄与度	主な増減品目	地 域	価 額	伸び率	寄与度	主な増減品目
アジア	14,240	+47.2%	+14.8%	増：船舶類、一般機械 減：二輪自動車類、金属鉱及びくず	中東	168,340	▲2.4%	▲1.4%	減：鉱物性燃料
西欧	6,290	6.6倍	+17.3%	増：船舶類 減：化学製品、電気機器	北米	26,854	+95.8%	+4.3%	増：鉱物性燃料 減：穀物及び同調製品、飼料
アフリカ	4,958	殆全増	+16.0%	増：船舶類	大洋州	22,103	▲58.9%	▲10.5%	増：穀物及び同調製品 減：鉱物性燃料

- 注1. 輸出はFOB価格、輸入はCIF価格により計上。  
 注2. 輸出は当該貨物を積載する船舶又は航空機の出港の日、輸入は当該貨物の許可の日をもって計上。  
 注3. 本資料における貿易額は、長崎税関管内の各官署が管轄する区域に蔵置された貨物の通関額。  
 注4. 伸び率は対前年同月比により計上し、殆全増は対前年同月比が100倍以上の場合に表示。  
 注5. 為替レート(税関長公示レートの平均値) 令和5年11月平均：¥150.34/ドル 前年同月(¥146.43/ドル)に比べ2.7%の円安。

○本資料を他に転載する場合は、長崎税関の資料による旨を注記してください。  
 ○本資料についての問い合わせは、長崎税関 調査部 調査統計課まで。(TEL 095-828-8659)  
 ○長崎税関ホームページ <https://www.customs.go.jp/nagasaki/>

### 長崎税関管内輸出入主要品構成比



## 令和5年11月分 長崎税関管内貿易概況〔速報〕

### 目 次

1. 貿易額推移表	P1
2. 主要輸出品表	P2
3. 主要輸入品表	P3
4. 輸出地域（国）別表	P4
5. 輸入地域（国）別表	P5
6. 輸出品別地域別表	P6
7. 輸入品別地域別表	P7
8. 港別貿易額表	P8

注1. 輸出はFOB価格、輸入はCIF価格により計上。

注2. 輸出は当該貨物を積載する船舶又は航空機の出港の日、輸入は当該貨物の許可の日をもって計上。

注3. 本資料における貿易額は、長崎税関管内の各官署が管轄する区域に蔵置された貨物の通関額。

注4. 伸び率は対前年同月比により計上し、殆全増は対前年同月比が100倍以上の場合に表示。

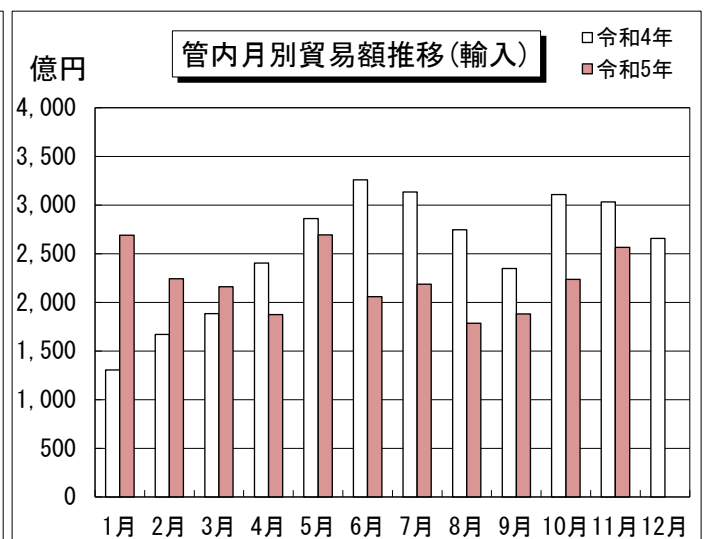
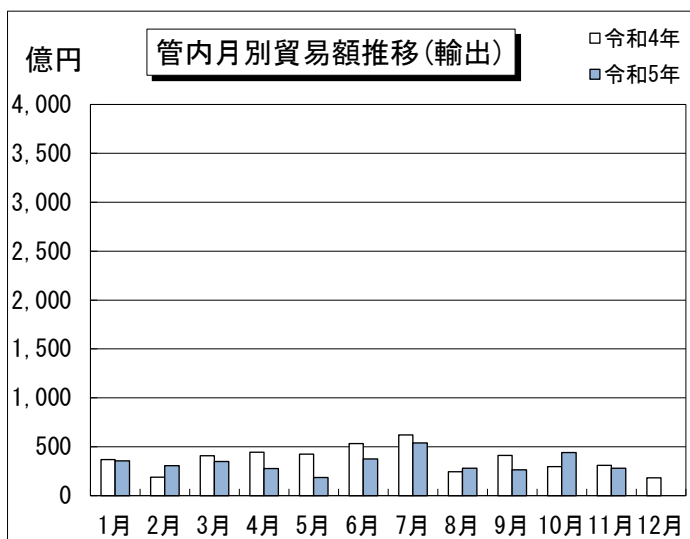
注5. 為替レート（税関長公示レートの平均値） 令和5年11月平均：¥150.34/ドル 前年同月（¥146.43/ドル）に比べ2.7%の円安。

- 本資料を他に転載する場合は、長崎税関の資料による旨を注記してください。
- 本資料についての問い合わせは、長崎税関 調査部 調査統計課まで。（TEL 095-828-8659）
- 長崎税関ホームページ <https://www.customs.go.jp/nagasaki/>
- 全国分の詳細な貿易統計の閲覧ができます。 税関ホームページ <https://www.customs.go.jp>

# 【長崎税関管内貿易額推移表】

(P)は速報値、単位：百万円

期 間	輸 出		輸 入		輸出入総額		差 引	
	価 額	前 年 同期比	価 額	前 年 同期比	価 額	前 年 同期比	価 額	
平成30年	481,031	93.3%	1,649,830	116.3%	2,130,861	110.2%	-1,168,799	
令和元年	516,029	107.3%	1,377,212	83.5%	1,893,242	88.8%	-861,183	
令和2年	431,217	83.6%	1,127,978	81.9%	1,559,195	82.4%	-696,760	
令和3年	467,890	108.5%	1,539,011	136.4%	2,006,901	128.7%	-1,071,120	
令和4年	443,573	94.8%	3,040,565	197.6%	3,484,137	173.6%	-2,596,992	
令和4年	1月	36,957	138.7%	130,380	122.9%	167,337	126.1%	-93,423
	2月	18,839	55.2%	166,944	196.1%	185,783	155.8%	-148,105
	3月	40,767	128.0%	188,396	2.0倍	229,162	183.2%	-147,629
	4月	44,495	117.9%	240,308	2.1倍	284,803	185.5%	-195,813
	5月	42,638	2.0倍	286,092	2.6倍	328,730	2.5倍	-243,454
	6月	53,320	123.5%	326,070	2.7倍	379,390	2.3倍	-272,750
	7月	62,105	197.7%	313,258	2.4倍	375,363	2.3倍	-251,154
	8月	24,580	47.1%	274,447	169.3%	299,027	139.5%	-249,867
	9月	41,137	60.7%	234,732	169.0%	275,870	133.5%	-193,595
	10月	29,730	77.1%	310,931	2.3倍	340,660	198.4%	-281,201
	11月	30,906	48.4%	303,292	178.6%	334,198	143.0%	-272,385
	12月	18,100	94.0%	265,715	155.5%	283,815	149.3%	-247,616
令和5年	1月	35,695	96.6%	269,123	2.1倍	304,817	182.2%	-233,428
	2月	30,797	163.5%	224,308	134.4%	255,106	137.3%	-193,511
	3月	34,860	85.5%	216,039	114.7%	250,899	109.5%	-181,178
	4月	27,679	62.2%	187,364	78.0%	215,043	75.5%	-159,685
	5月	18,509	43.4%	269,213	94.1%	287,722	87.5%	-250,705
	6月	37,675	70.7%	205,693	63.1%	243,369	64.1%	-168,018
	7月	53,861	86.7%	218,817	69.9%	272,678	72.6%	-164,956
	8月	28,015	114.0%	178,660	65.1%	206,675	69.1%	-150,646
	9月	26,491	64.4%	188,240	80.2%	214,731	77.8%	-161,749
	10月	44,211	148.7%	(P) 223,447	71.9%	(P) 267,658	78.6%	(P) -179,236
	11月	(P) 27,941	90.4%	(P) 256,637	84.6%	(P) 284,578	85.2%	(P) -228,696
	12月							



## ◎長崎税関管内主要輸出品表

令和5年11月分

(単位:百万円)

品 目	単位	当 月 分						1月以降累計			
		数 量	価 額	前年同月比		構成比	寄与度	数 量	価 額	前年同期比	
				数 量	価 額					数 量	価 額
<b>総 額</b>			<b>27,941</b>		<b>90.4%</b>	<b>100.0%</b>	<b>-9.6%</b>		<b>365,734</b>		<b>86.0%</b>
<b>食料品及び動物</b>			<b>977</b>		<b>87.0%</b>	<b>3.5%</b>	<b>-0.5%</b>		<b>6,139</b>		<b>96.6%</b>
魚介類及び同調製品	MT	1,189	822	181.8%	90.4%	2.9%	-0.3%	4,949	4,337	84.0%	98.8%
魚介類	MT	1,189	822	181.8%	90.5%	2.9%	-0.3%	4,918	4,269	84.0%	98.6%
果実及び野菜	KG	88,206	46	145.9%	46.1%	0.2%	-0.2%	769,853	441	149.3%	62.8%
<b>原材料</b>			<b>1,858</b>		<b>78.7%</b>	<b>6.7%</b>	<b>-1.6%</b>		<b>21,040</b>		<b>87.4%</b>
木材			1,153		107.1%	4.1%	0.2%		10,873		96.9%
パルプ及び古紙	MT	6,684	297	140.7%	74.6%	1.1%	-0.3%	71,799	3,802	109.4%	84.5%
金属鉱及びくず	MT	2,875	261	25.7%	36.7%	0.9%	-1.5%	64,006	4,697	75.7%	72.8%
(鉄鋼くず)	MT	2,284	127	21.5%	22.0%	0.5%	-1.5%	56,998	3,113	74.3%	68.4%
<b>化学製品</b>			<b>3,358</b>		<b>123.7%</b>	<b>12.0%</b>	<b>2.1%</b>		<b>27,743</b>		<b>95.1%</b>
有機化合物			558		69.8%	2.0%	-0.8%		5,687		91.4%
無機化合物	MT	909	831	93.1%	91.8%	3.0%	-0.2%	8,800	7,751	63.9%	78.5%
染料・なめし剤及び着色剤	MT	185	855	5.3倍	2.2倍	3.1%	1.5%	1,130	5,250	2.1倍	121.6%
プラスチック	MT	930	113	131.2%	147.9%	0.4%	0.1%	8,095	743	96.0%	90.7%
その他の化学製品	MT	321	885	14.3%	193.8%	3.2%	1.4%	13,367	7,785	135.6%	110.2%
<b>原料別製品</b>			<b>2,394</b>		<b>128.1%</b>	<b>8.6%</b>	<b>1.7%</b>		<b>24,588</b>		<b>139.3%</b>
ゴム製品	MT	1,747	1,103	2.2倍	2.2倍	3.9%	1.9%	19,116	11,576	194.9%	2.4倍
ゴムタイヤ及びチューブ	KG	1,726,263	1,082	2.2倍	2.3倍	3.9%	2.0%	18,853,513	11,347	197.6%	2.4倍
紙及び板紙	MT	3,686	466	111.0%	101.3%	1.7%	0.0%	26,650	3,359	79.3%	85.8%
鉄鋼	MT	7,254	554	99.2%	90.4%	2.0%	-0.2%	86,244	7,457	110.7%	105.3%
ピレット及びシートバー等	MT	1,348	100	95.4%	96.6%	0.4%	-0.0%	18,092	1,346	89.1%	89.5%
鉄鋼の棒・形鋼及び線	MT	5,901	454	100.5%	90.8%	1.6%	-0.1%	56,657	4,590	132.3%	119.2%
金属製品			102		101.7%	0.4%	0.0%		1,060		159.2%
<b>機械類及び輸送用機器</b>			<b>19,087</b>		<b>84.2%</b>	<b>68.3%</b>	<b>-11.6%</b>		<b>264,337</b>		<b>114.6%</b>
一般機械			1,789		159.7%	6.4%	2.2%		27,453		139.8%
原動機	KG	568,218	1,277	2.1倍	2.3倍	4.6%	2.3%	5,221,795	19,132	104.1%	160.2%
電気機器			1,120		70.0%	4.0%	-1.6%		12,582		104.1%
自動車用等の電気機器			315		131.1%	1.1%	0.2%		4,084		5.7倍
輸送用機器			16,178		81.1%	57.9%	-12.2%		224,303		112.8%
自動車の部分品	KG	279,237	297	88.3%	73.6%	1.1%	-0.3%	3,593,514	4,769	103.2%	103.0%
二輪自動車類			101		10.9%	0.4%	-2.7%		3,673		85.0%
船舶類	NO	5	15,775	100.0%	84.8%	56.5%	-9.2%	3,075	215,779	48.0倍	113.6%
《タンカー》	NO	-	-	全減	全減	-	-41.9%	5	12,306	71.4%	30.5%
《貨物船》	NO	3	15,705	150.0%	2.9倍	56.2%	33.6%	49	202,673	128.9%	137.1%
<b>雑製品</b>			<b>113</b>		<b>199.5%</b>	<b>0.4%</b>	<b>0.2%</b>		<b>2,200</b>		<b>145.0%</b>
科学光学機器			40		180.1%	0.1%	0.1%		1,632		2.3倍
<b>再輸出品</b>			<b>141</b>		<b>189.3%</b>	<b>0.5%</b>	<b>0.2%</b>		<b>19,398</b>		<b>17.4%</b>

※殆全増は、前年比が100倍以上の場合に表示。

◎長崎税関管内主要輸入品表

令和5年11月分

(単位:百万円)

品目	単位	当 月 分						1月以降累計			
		数量	価 額	前年同月比		構成比	寄与度	数量	価 額	前年同期比	
				数量	価 額					数量	価 額
<b>総 額</b>			<b>256,637</b>		<b>84.6%</b>	<b>100.0%</b>	<b>-15.4%</b>		<b>2,437,541</b>		<b>87.8%</b>
<b>食料品及び動物</b>			<b>23,476</b>		<b>90.1%</b>	<b>9.1%</b>	<b>-0.8%</b>		<b>305,536</b>		<b>103.3%</b>
魚介類及び同調製品	MT	2,858	1,017	79.7%	89.5%	0.4%	-0.0%	36,372	13,284	128.7%	124.5%
穀物及び同調製品	MT	351,730	13,919	117.7%	85.3%	5.4%	-0.8%	3,538,918	176,709	100.3%	96.3%
小麦及びメスリン	MT	22,429	1,038	5.0倍	3.6倍	0.4%	0.2%	149,134	7,123	112.0%	107.9%
大麦及びはだか麦	MT	37,055	1,458	120.3%	80.5%	0.6%	-0.1%	343,964	15,252	107.5%	107.4%
とうもろこし	MT	281,681	10,792	110.5%	78.8%	4.2%	-1.0%	2,794,347	128,126	97.7%	91.3%
こうりゃん(飼料用)	MT	10,373	592	122.6%	117.1%	0.2%	0.0%	57,434	2,991	72.4%	74.0%
果実及び野菜	KG	2,075,707	634	138.1%	152.6%	0.2%	0.1%	43,592,715	9,211	102.2%	121.5%
果実	KG	1,199,900	347	166.6%	179.7%	0.1%	0.1%	15,302,638	3,950	104.5%	126.6%
野菜	KG	875,807	287	111.9%	129.1%	0.1%	0.0%	28,290,077	5,261	101.0%	118.0%
飼料	MT	123,843	7,741	128.4%	104.9%	3.0%	0.1%	1,760,813	98,240	105.7%	111.3%
植物性油かす	MT	81,951	4,928	2.5倍	2.2倍	1.9%	0.9%	1,239,892	62,780	111.7%	119.9%
魚介類の粉、ミール及びベレット	MT	2,012	523	33.4%	34.5%	0.2%	-0.3%	35,724	8,439	99.0%	110.8%
<b>原材料</b>			<b>1,829</b>		<b>96.4%</b>	<b>0.7%</b>	<b>-0.0%</b>		<b>20,238</b>		<b>79.2%</b>
生ゴム	MT	2,703	686	70.7%	74.7%	0.3%	-0.1%	44,386	10,231	77.4%	70.6%
金属鉱及びびくず	MT	471	498	198.7%	4.8倍	0.2%	0.1%	9,980	3,930	75.3%	100.4%
<b>鉱物性燃料</b>			<b>216,912</b>		<b>83.4%</b>	<b>84.5%</b>	<b>-14.3%</b>		<b>1,934,876</b>		<b>84.3%</b>
石炭	MT	897,900	21,764	71.5%	29.4%	8.5%	-17.2%	10,638,422	342,964	75.0%	60.1%
原油及び粗油	KL	2,115,227	186,557	110.0%	106.5%	72.7%	3.8%	20,274,784	1,523,523	106.5%	92.3%
石油製品			842		36.5%	0.3%	-0.5%		8,262		80.4%
天然ガス及び製造ガス	MT	78,387	7,744	97.4%	87.6%	3.0%	-0.4%	633,177	60,041	99.7%	94.8%
<b>化学製品</b>			<b>5,575</b>		<b>77.2%</b>	<b>2.2%</b>	<b>-0.5%</b>		<b>57,383</b>		<b>92.5%</b>
有機化合物			3,069		102.5%	1.2%	0.0%		29,810		105.7%
無機化合物	MT	9,382	779	91.9%	80.9%	0.3%	-0.1%	103,038	9,168	116.4%	106.1%
染料・なめし剤及び着色剤	KG	251,275	522	148.9%	3.8倍	0.2%	0.1%	2,206,109	3,063	122.0%	144.4%
肥料	MT	3,338	311	15.2%	13.0%	0.1%	-0.7%	93,773	6,234	74.0%	47.6%
プラスチック	MT	1,610	399	153.8%	125.0%	0.2%	0.0%	16,970	4,190	94.8%	90.5%
<b>原料別製品</b>			<b>5,352</b>		<b>95.3%</b>	<b>2.1%</b>	<b>-0.1%</b>		<b>60,912</b>		<b>99.6%</b>
木製品及びコルク製品(除家具)			2,059		114.6%	0.8%	0.1%		24,648		104.4%
ウッドチップ	MT	55,025	1,489	142.1%	126.9%	0.6%	0.1%	711,340	19,218	101.9%	105.3%
木製建具及び建築用木工品	KG	1,509,648	460	95.0%	84.4%	0.2%	-0.0%	14,714,710	4,686	108.8%	106.5%
鉄鋼	MT	11,373	1,261	104.5%	89.4%	0.5%	-0.0%	118,347	13,687	102.7%	93.6%
アルミニウム及び同合金	MT	1,520	575	67.7%	61.0%	0.2%	-0.1%	15,854	6,008	81.0%	74.3%
金属製品			875		103.0%	0.3%	0.0%		9,542		116.4%
<b>機械類及び輸送用機器</b>			<b>2,144</b>		<b>171.3%</b>	<b>0.8%</b>	<b>0.3%</b>		<b>46,452</b>		<b>2.2倍</b>
一般機械			415		87.2%	0.2%	-0.0%		10,315		129.7%
原動機	MT	99	181	81.8%	103.4%	0.1%	0.0%	1,742	2,815	114.9%	158.6%
ポンプ及び遠心分離機			142		110.0%	0.1%	0.0%		2,712		95.9%
電気機器			398		53.6%	0.2%	-0.1%		9,673		112.4%
半導体等電子部品			209		35.6%	0.1%	-0.1%		4,794		69.6%
輸送用機器			1,332		39.4倍	0.5%	0.4%		26,463		5.9倍
航空機類	MT	1	164	全増	全増	0.1%	0.1%	23	6,442	164.3%	2.1倍
<b>雑製品</b>			<b>892</b>		<b>91.5%</b>	<b>0.3%</b>	<b>-0.0%</b>		<b>8,780</b>		<b>91.9%</b>
家具	KG	1,151,380	491	159.8%	121.6%	0.2%	0.0%	8,878,437	4,009	65.5%	69.7%
<b>再輸入品</b>			<b>315</b>		<b>12.1倍</b>	<b>0.1%</b>	<b>0.1%</b>		<b>998</b>		<b>22.2%</b>

※殆全増は、前年比が100倍以上の場合に表示。

## ◎長崎税関管内輸出地域(国)別表

令和5年11月分

(単位:百万円)

地域(国)	当 月 分			1月以降累計		
	価 額	前年同月比	構成比	価 額	前年同期比	構成比
総額	27,941	90.4%	100.0%	365,734	86.0%	100.0%
アジア	14,240	147.2%	51.0%	164,387	80.9%	44.9%
大韓民国	2,268	77.2%	8.1%	21,409	34.7%	5.9%
中華人民共和国	2,724	83.6%	9.7%	45,952	87.9%	12.6%
台湾	1,130	125.5%	4.0%	14,118	87.4%	3.9%
ベトナム	531	155.0%	1.9%	5,120	135.8%	1.4%
タイ	459	141.2%	1.6%	3,111	16.5%	0.9%
シンガポール	5,290	52.5倍	18.9%	42,623	155.2%	11.7%
マレーシア	161	118.9%	0.6%	2,453	116.3%	0.7%
フィリピン	146	18.2%	0.5%	9,918	3.9倍	2.7%
インドネシア	1,143	2.6倍	4.1%	5,448	158.3%	1.5%
インド	226	83.3%	0.8%	1,912	68.5%	0.5%
アジアNIEs	8,760	2.2倍	31.4%	89,021	76.5%	24.3%
ASEAN	7,783	3.5倍	27.9%	69,236	117.9%	18.9%
大洋州	113	63.3%	0.4%	22,136	48.3%	6.1%
オーストラリア	90	62.7%	0.3%	1,410	141.3%	0.4%
マーシャル	-	-	-	20,522	46.1%	5.6%
北米	1,720	160.1%	6.2%	16,831	46.3%	4.6%
アメリカ合衆国	1,710	160.1%	6.1%	16,768	46.1%	4.6%
中南米	150	0.8%	0.5%	51,423	71.6%	14.1%
エルサルバドル	47	全増	0.2%	115	全増	0.0%
パナマ	52	1.0%	0.2%	41,824	72.0%	11.4%
バハマ	0	0.0%	0.0%	8,796	67.9%	2.4%
西欧	6,290	6.6倍	22.5%	34,905	184.0%	9.5%
スウェーデン	105	129.5%	0.4%	1,330	139.7%	0.4%
オランダ	162	40.7%	0.6%	2,199	122.2%	0.6%
ドイツ	115	112.2%	0.4%	1,121	131.6%	0.3%
キプロス	5,660	全増	20.3%	27,039	3.2倍	7.4%
北マケドニア	33	35.8%	0.1%	556	55.0%	0.2%
中東欧・ロシア等	55	104.0%	0.2%	511	75.0%	0.1%
ハンガリー	31	118.4%	0.1%	285	63.8%	0.1%
リトアニア	10	10.6倍	0.0%	45	2.8倍	0.0%
EU	6,219	7.8倍	22.3%	33,586	192.4%	9.2%
中東	416	63.6%	1.5%	10,180	120.8%	2.8%
サウジアラビア	54	11.8%	0.2%	2,334	81.0%	0.6%
カタール	9	22.6倍	0.0%	3,216	86.3%	0.9%
アラブ首長国連邦	297	161.2%	1.1%	4,133	3.2倍	1.1%
アフリカ	4,958	殆全増	17.7%	65,361	162.4%	17.9%
リベリア	4,947	全増	17.7%	64,679	164.0%	17.7%
APEC	15,753	149.2%	56.4%	179,633	75.8%	49.1%

※殆全増は、前年比が100倍以上の場合に表示。

## ◎長崎税関管内輸入地域(国)別表

令和5年11月分

(単位:百万円)

地域(国)	当 月 分			1 月以降累計		
	価 額	前年同月比	構成比	価 額	前年同期比	構成比
総額	256,637	84.6%	100.0%	2,437,541	87.8%	100.0%
アジア	20,410	51.0%	8.0%	294,899	97.4%	12.1%
大韓民国	3,617	80.7%	1.4%	36,469	98.2%	1.5%
中華人民共和国	7,034	96.1%	2.7%	94,424	117.9%	3.9%
台湾	394	150.0%	0.2%	6,690	84.1%	0.3%
ベトナム	1,681	146.2%	0.7%	15,899	94.9%	0.7%
タイ	555	104.2%	0.2%	13,329	144.9%	0.5%
マレーシア	622	31.7%	0.2%	8,714	64.6%	0.4%
フィリピン	672	88.2%	0.3%	8,080	134.0%	0.3%
インドネシア	4,993	22.4%	1.9%	96,049	77.8%	3.9%
インド	224	78.6%	0.1%	5,366	2.3倍	0.2%
アジアNIEs	4,207	84.6%	1.6%	45,651	96.0%	1.9%
ASEAN	8,707	31.7%	3.4%	150,545	86.9%	6.2%
大洋州	22,103	41.1%	8.6%	275,462	62.8%	11.3%
オーストラリア	22,080	44.0%	8.6%	273,160	63.0%	11.2%
北米	26,854	195.8%	10.5%	214,908	97.5%	8.8%
カナダ	96	1.1%	0.0%	51,001	90.6%	2.1%
アメリカ合衆国	26,758	5.2倍	10.4%	163,907	99.9%	6.7%
中南米	17,993	93.3%	7.0%	147,001	91.8%	6.0%
コロンビア	3,040	全増	1.2%	9,994	155.1%	0.4%
エクアドル	15	0.4%	0.0%	28,373	54.9%	1.2%
チリ	288	87.1%	0.1%	3,673	158.6%	0.2%
ブラジル	10,573	77.1%	4.1%	91,739	132.8%	3.8%
アルゼンチン	4,048	6.4倍	1.6%	9,371	39.2%	0.4%
西欧	441	109.6%	0.2%	11,444	168.9%	0.5%
英国	91	3.7倍	0.0%	363	2.4倍	0.0%
フランス	23	65.6%	0.0%	6,441	2.0倍	0.3%
ドイツ	13	171.6%	0.0%	913	154.0%	0.0%
イタリア	150	87.5%	0.1%	1,085	153.6%	0.0%
中東欧・ロシア等	42	1.2%	0.0%	12,062	11.9%	0.5%
ポーランド	18	189.1%	0.0%	294	62.0%	0.0%
ロシア	8	0.2%	0.0%	6,919	6.9%	0.3%
EU	381	97.1%	0.1%	13,026	183.1%	0.5%
中東	168,340	97.6%	65.6%	1,464,718	95.3%	60.1%
サウジアラビア	55,795	62.4%	21.7%	447,574	96.9%	18.4%
クウェート	40,606	171.5%	15.8%	330,744	133.6%	13.6%
カタール	1,720	全増	0.7%	40,465	53.5%	1.7%
アラブ首長国連邦	70,180	126.5%	27.3%	601,528	88.7%	24.7%
アフリカ	145	2.2倍	0.1%	16,663	2.0倍	0.7%
ギニア	40	6.9倍	0.0%	58	97.3%	0.0%
ナイジェリア	64	全増	0.0%	190	2.6倍	0.0%
南アフリカ共和国	-	全減	-	16,168	2.1倍	0.7%
APEC	69,052	62.1%	26.9%	785,137	74.0%	32.2%

※殆全増は、前年比が100倍以上の場合に表示。



◎長崎税関管内輸出品別地域別表

令和5年11月分

(単位:百万円)

品目	地域		アジア		大洋州		北米		中南米		西欧		中東欧・ロシア等		中東		アフリカ	
	価額	前年同月比	価額	前年同月比	価額	前年同月比	価額	前年同月比	価額	前年同月比	価額	前年同月比	価額	前年同月比	価額	前年同月比	価額	前年同月比
総額	27,941	90.4%	14,240	147.2%	113	63.3%	1,720	160.1%	150	0.8%	6,290	6.6倍	55	104.0%	416	63.6%	4,958	殆全増
食料品及び動物	977	87.0%	909	86.2%	4	145.2%	20	80.7%	5	全増	39	96.3%	-	-	-	-	-	-
魚介類及び同調製品	822	90.4%	788	90.8%	-	-	-	全減	-	-	33	82.4%	-	-	-	-	-	-
原材料	1,858	78.7%	1,823	77.9%	-	-	35	2.1倍	-	-	-	-	-	全減	-	-	-	-
木材	1,153	107.1%	1,118	105.5%	-	-	35	2.1倍	-	-	-	-	-	-	-	-	-	-
パルプ及び古紙	297	74.6%	297	74.6%	-	-	-	-	-	-	-	-	-	-	-	-	-	-
金属鉱及びびくず	261	36.7%	261	36.7%	-	-	-	-	-	-	-	-	-	-	-	-	-	-
化学製品	3,358	123.7%	2,454	130.1%	0	全増	479	176.7%	51	190.2%	343	68.1%	31	121.3%	-	-	-	-
有機化合物	558	69.8%	246	56.2%	-	-	281	2.0倍	-	全減	31	14.0%	-	-	-	-	-	-
無機化合物	831	91.8%	462	104.7%	-	-	153	116.8%	17	70.7%	168	59.1%	31	121.3%	-	-	-	-
染料・なめし剤及び着色剤	855	2.2倍	632	162.7%	0	全増	44	全増	34	全増	145	全増	-	-	-	-	-	-
プラスチック	113	147.9%	112	148.7%	-	-	0	39.3%	-	-	-	-	-	-	-	-	-	-
その他の化学製品	885	193.8%	885	193.8%	-	-	-	-	-	-	-	-	-	-	-	-	-	-
原料別製品	2,394	128.1%	1,398	97.6%	15	22.0%	892	2.5倍	-	-	7	134.6%	0	全増	81	殆全増	-	全減
ゴム製品	1,103	2.2倍	134	120.5%	-	全減	888	2.5倍	-	-	-	-	-	-	81	全増	-	-
紙及び板紙	466	101.3%	466	101.3%	-	-	-	-	-	-	-	-	-	-	-	-	-	-
織物用糸及び繊維製品	51	48.1%	34	46.6%	11	40.0%	-	-	-	-	5	136.7%	-	-	-	-	-	-
鉄鋼	554	90.4%	554	90.4%	-	-	-	-	-	-	-	-	-	-	-	-	-	-
機械類及び輸送用機器	19,087	84.2%	7,540	2.7倍	93	90.5%	205	52.0%	47	0.3%	5,887	15.0倍	23	97.4%	333	51.0%	4,958	殆全増
一般機械	1,789	159.7%	1,644	161.7%	3	78.0%	32	50.6%	47	全増	25	92.7%	6	3.3倍	30	3.7倍	1	全増
原動機	1,277	2.3倍	1,258	2.3倍	-	-	-	全減	4	全増	-	-	-	-	14	2.5倍	1	全増
電気機器	1,120	70.0%	436	152.9%	89	91.0%	113	41.9%	-	-	175	62.9%	17	78.0%	282	44.0%	8	140.9%
自動車用等の電気機器	315	131.1%	-	-	69	87.0%	-	-	-	-	-	-	-	-	246	152.9%	-	-
輸送用機器	16,178	81.1%	5,460	3.6倍	-	-	61	97.1%	-	全減	5,687	64.6倍	-	-	22	4.0倍	4,949	殆全増
自動車の部分品	297	73.6%	191	77.5%	-	-	61	97.1%	-	-	28	31.3%	-	-	17	3.1倍	1	86.2%
二輪自動車類	101	10.9%	101	10.9%	-	-	-	-	-	-	-	-	-	-	-	-	-	-
船舶類	15,775	84.8%	5,168	15.7倍	-	-	-	-	-	全減	5,659	全増	-	-	-	-	4,947	全増
再輸出品	141	189.3%	51	73.2%	-	-	41	11.3倍	47	全増	2	197.7%	-	-	-	-	-	-

※殆全増は、前年同月比が100倍以上の場合に表示。

## ◎長崎税関管内輸入品別地域別表

令和5年11月分

(単位:百万円)

品目	地域		アジア		大洋州		北米		中南米		西欧		中東欧・ロシア等		中東		アフリカ	
	価額	前年同月比	価額	前年同月比	価額	前年同月比	価額	前年同月比	価額	前年同月比	価額	前年同月比	価額	前年同月比	価額	前年同月比	価額	前年同月比
総額	256,637	84.6%	20,410	51.0%	22,103	41.1%	26,854	195.8%	17,993	93.3%	441	109.6%	42	1.2%	168,340	97.6%	145	2.2倍
食料品及び動物	23,476	90.1%	3,553	74.9%	3,584	105.1%	2,036	47.0%	13,981	105.1%	174	128.2%	28	136.7%	39	50.7%	81	3.4倍
魚介類及び同調製品	1,017	89.5%	906	82.3%	10	88.8%	61	全増	-	全減	-	全減	-	-	-	-	40	6.9倍
穀物及び同調製品	13,919	85.3%	20	171.1%	3,088	118.7%	1,228	40.6%	9,564	89.6%	19	2.8倍	-	-	-	-	-	-
大麦及びはだか麦	1,458	80.5%	-	-	1,458	80.5%	-	-	-	-	-	-	-	-	-	-	-	-
とうもろこし	10,792	78.8%	-	全減	-	-	1,228	40.6%	9,564	89.6%	-	-	-	-	-	-	-	-
こうりゃん(飼料用)	592	117.1%	-	-	592	117.1%	-	-	-	-	-	-	-	-	-	-	-	-
果実及び野菜	634	152.6%	479	148.2%	7	全増	28	63.6%	51	2.2倍	53	4.0倍	15	135.6%	-	-	-	-
飼料	7,741	104.9%	2,040	76.1%	479	64.3%	701	57.8%	4,365	169.5%	76	104.3%	-	-	39	50.7%	41	2.3倍
植物油かす	4,928	2.2倍	791	115.0%	-	-	46	90.6%	4,092	2.8倍	-	全減	-	-	-	-	-	-
魚介類の粉、ミール及びペレット	523	34.5%	179	55.1%	-	-	-	-	273	24.6%	-	-	-	-	39	50.7%	33	5.6倍
原材料	1,829	96.4%	1,789	134.1%	4	20.4%	29	6.2%	3	23.5%	4	6.9%	-	-	-	-	-	全減
生ゴム	686	74.7%	686	74.7%	-	-	-	-	-	-	-	-	-	-	-	-	-	-
鉱物性燃料	216,912	83.4%	3,491	15.6%	17,843	36.0%	24,229	2.8倍	3,040	76.7%	7	133.6%	-	全減	168,301	97.6%	-	-
石炭	21,764	29.4%	2,632	13.0%	15,413	33.1%	679	16.8%	3,040	全増	-	-	-	全減	-	-	-	-
原油及び粗油	186,557	106.5%	-	-	-	-	18,257	全増	-	全減	-	-	-	-	168,301	98.2%	-	-
石油製品	842	36.5%	835	39.5%	-	-	-	-	-	全減	7	133.6%	-	-	-	-	-	-
天然ガス及び製造ガス	7,744	87.6%	20	46.4%	2,430	80.2%	5,294	112.6%	-	-	-	-	-	-	-	全減	-	-
化学製品	5,575	77.2%	4,076	80.7%	-	-	391	3.6倍	965	48.5%	139	186.8%	3	全増	-	-	-	-
有機化合物	3,069	102.5%	1,755	180.8%	-	-	312	全増	965	48.5%	37	108.4%	-	-	-	-	-	-
無機化合物	779	80.9%	710	77.2%	-	-	24	104.7%	-	-	45	2.2倍	-	-	-	-	-	-
原料別製品	5,352	95.3%	4,585	105.6%	672	82.6%	2	2.2%	4	全増	15	78.9%	10	3.2%	-	-	64	165.5%
ウッドチップ	1,489	126.9%	993	161.7%	496	88.6%	-	-	-	-	-	-	-	-	-	-	-	-
鉄鋼	1,261	89.4%	1,261	89.4%	-	-	-	-	-	-	-	-	-	-	-	-	-	-
アルミニウム及び同合金	575	61.0%	326	113.9%	176	69.4%	-	全減	-	-	-	-	8	2.5%	-	-	64	全増
金属製品	875	103.0%	866	103.1%	-	-	-	-	3	全増	5	46.3%	2	全増	-	-	-	-
機械類及び輸送用機器	2,144	171.3%	1,981	162.1%	-	-	164	全増	-	-	-	全減	-	全減	-	-	-	-
一般機械	415	87.2%	415	91.6%	-	-	-	-	-	-	-	全減	-	-	-	-	-	-
電気機器	398	53.6%	398	54.1%	-	-	-	-	-	-	-	全減	-	全減	-	-	-	-
輸送用機器	1,332	39.4倍	1,169	34.5倍	-	-	164	全増	-	-	-	-	-	-	-	-	-	-
雑製品	892	91.5%	888	99.8%	-	-	4	81.9%	-	-	-	全減	-	-	-	-	-	-
家具	491	121.6%	491	130.7%	-	-	-	-	-	-	-	全減	-	-	-	-	-	-

※殆全増は、前年同月比が100倍以上の場合に表示。

## ◎長崎税関管内港別貿易額表

令和5年11月分

(単位：百万円)

官署名	輸 出						輸 入					
	当 月 分	前 年 同 月 比	構 成 比	累 計	前 年 同 期 比	構 成 比	当 月 分	前 年 同 月 比	構 成 比	累 計	前 年 同 期 比	構 成 比
長崎税関管内	27,941	90.4%	100.0%	365,734	86.0%	100.0%	256,637	84.6%	100.0%	2,437,541	87.8%	100.0%
長崎	7,157	95.1%	25.6%	82,002	2.3倍	22.4%	4,692	79.2%	1.8%	86,162	85.2%	3.5%
長崎空港	-	-	-	-	-	-	-	全減	-	3,889	4.6倍	0.2%
佐世保	5,285	9.2倍	18.9%	96,799	87.1%	26.5%	21,239	33.3%	8.3%	283,242	58.4%	11.6%
三池	7,913	51.2%	28.3%	89,232	101.2%	24.4%	3,808	104.4%	1.5%	44,400	91.2%	1.8%
八代	1,684	116.2%	6.0%	17,836	111.1%	4.9%	6,009	63.0%	2.3%	78,086	105.6%	3.2%
熊本	1,401	61.7%	5.0%	15,875	86.6%	4.3%	1,070	99.7%	0.4%	12,598	130.8%	0.5%
三角	497	131.1%	1.8%	5,247	105.0%	1.4%	4,288	41.7%	1.7%	53,400	107.4%	2.2%
水俣	35	69.0%	0.1%	487	86.5%	0.1%	548	20.8%	0.2%	15,948	78.7%	0.7%
熊本空港	-	-	-	-	-	-	-	-	-	4	全増	0.0%
鹿児島	160	32.6%	0.6%	3,135	2.7%	0.9%	195,364	105.9%	76.1%	1,622,260	92.8%	66.6%
鹿児島空港	19	183.8%	0.1%	136	61.0%	0.0%	164	33.5%	0.1%	9,548	181.0%	0.4%
志布志	2,213	151.7%	7.9%	40,819	182.1%	11.2%	16,540	89.8%	6.4%	198,039	95.2%	8.1%
川内	1,543	129.7%	5.5%	13,821	127.9%	3.8%	2,321	99.9%	0.9%	22,828	110.7%	0.9%
枕崎	35	49.5%	0.1%	344	82.8%	0.1%	596	89.7%	0.2%	7,139	175.3%	0.3%

※殆全増は、前年比が100倍以上の場合に表示。

※長崎港には、松島港を含む。

佐世保港には、松浦港及び福島港を含む。

三池港には、佐賀空港を含む。

鹿児島港には、喜入港を含む。