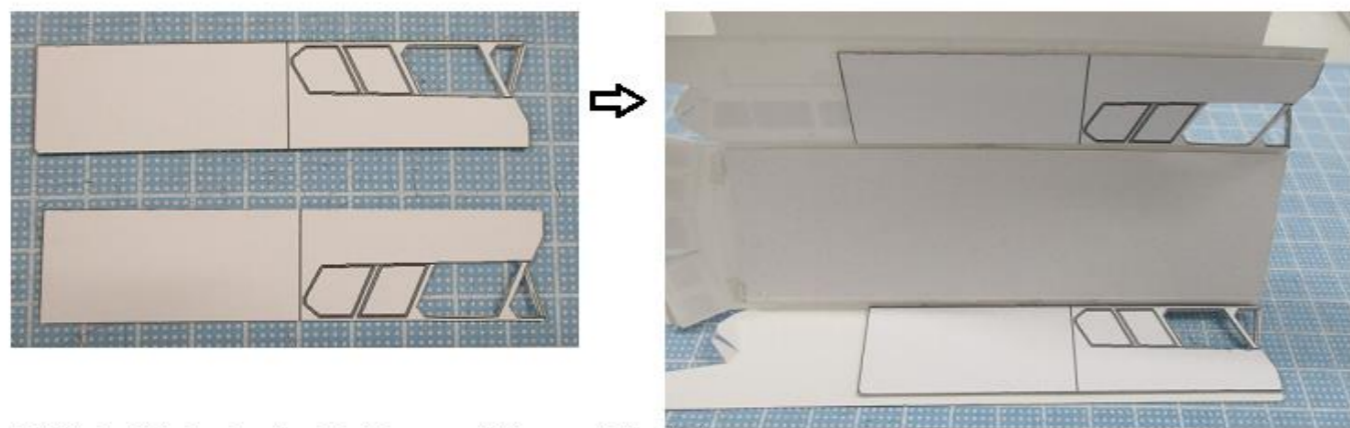


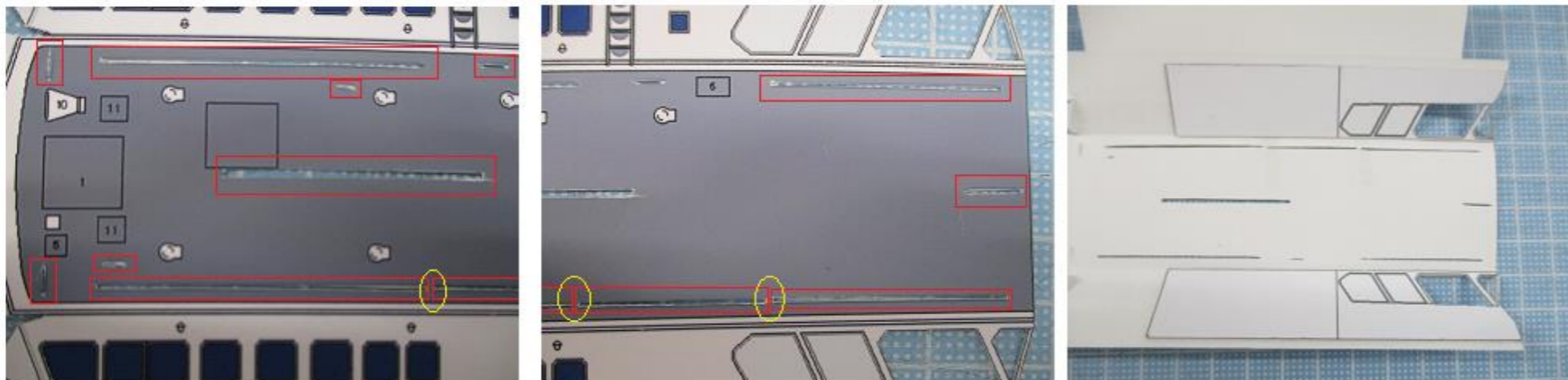
組立説明書 その3

上部本体



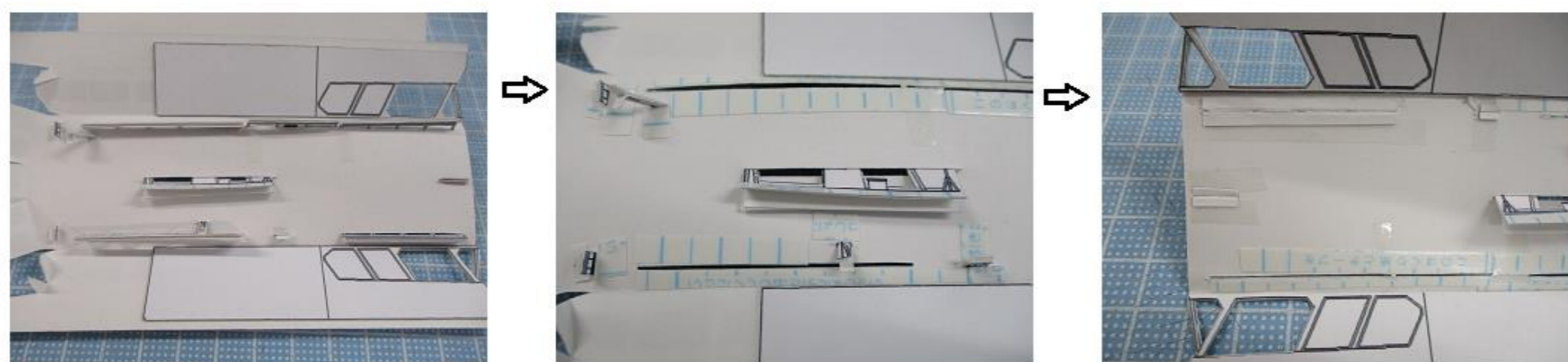
厚紙を切り抜き、印刷面を内側にして本体にはり付けます。

※ 手すりを下から差し込む場合の仕方

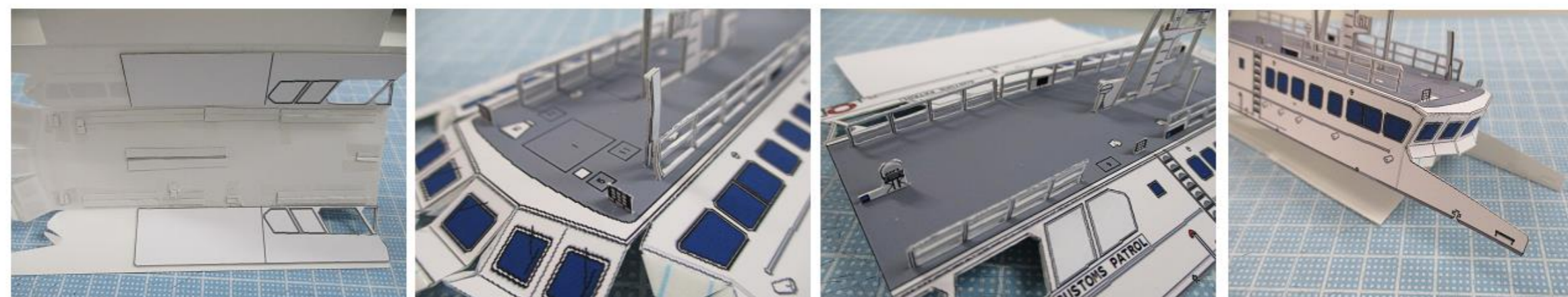


赤枠の中の線をくり抜きます。黄色の丸のところがちぎるかもしれませんが、最後に屋根を厚紙で補強しますので、何とかできます。

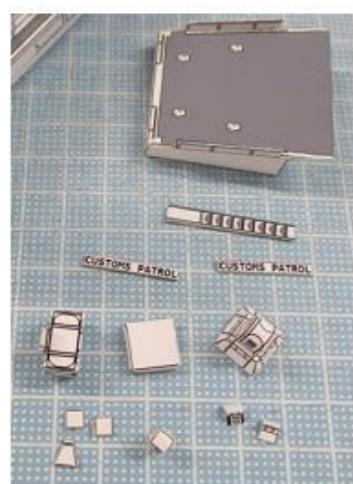
裏から見た様子。



手すりを一度屋根の表から差し込んでみて、穴の大きさを調整します。穴の調整が済んだら周囲に両面テープをはり、図のように固定します。



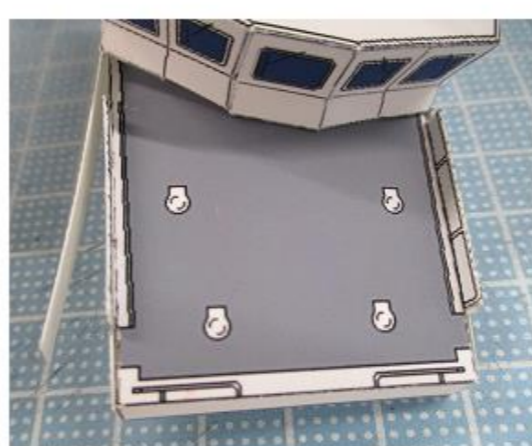
全体はこのような感じです。



屋根などのパーツを取り付けます。



細かいのでピンセットを使うとよいでしょう。



位置を調整しながら片方ずつはります。



「CUSTOMS PATROL」のプレートと梯子は、厚紙にはり付けた後、本体にのり付けします。



全体はこのような感じです。

底はまだはり合わせません。



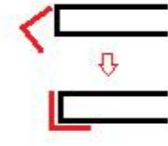
このパーツを本体にとりつけます。



厚紙のない部分にあわせて奥からはり付けます。



次に床部分にはり付けます。



1のりしろはパーツの内側にはります。
2と3のりしろで本体にはり付けます。

